

รายงานสถิติเกี่ยวกับการติดตั้งระบบ GPS

ณ วันที่ ๑๗ มกราคม ๒๕๖๒

๑. จำนวนผู้ให้บริการ GPS ที่เชื่อมต่อข้อมูลกับกรมการขนส่งทางบก ๑๖๑ ราย

๒. จำนวนผู้ให้บริการ GPS และจำนวนรุ่น GPSที่ได้รับการรับรองจากกรม

จำนวนผู้ให้บริการ GPSที่ได้รับการรับรองจากกรม(ราย)	จำนวนรุ่น GPS ที่ได้รับการรับรองจากกรม (รุ่น)
๑๒๐	๓๔๔

๓. จำนวนรถที่เชื่อมต่อข้อมูลกับศูนย์ GPS

รถโดยสารประจำทาง	รถโดยสารไม่ประจำทาง	รถบรรทุกไม่ประจำทาง	รถบรรทุกส่วนบุคคล	รถอื่นๆ	รวม
๒๒,๙๕๗	๖๐,๖๐๗	๑๒๒,๙๘๖	๘๖,๘๓๖	๒๐,๓๑๙	๓๑๓,๗๐๕

๔. จำนวนรถที่ต้องติดตั้ง GPS และที่ติดตั้ง GPS แล้ว

ประเภทรถ	จำนวนรถที่ต้องติดตั้ง GPS (คัน)	จำนวนรถที่ติดตั้ง GPS แล้ว (คัน)	รถที่ติดตั้ง GPS แล้ว (ร้อยละ)	ความเร็วเกิน (คัน)	ร้อยละของรถที่ใช้ความเร็วเกิน	ความเร็วสูงสุด (กม./ชม.)	ความเร็วเกินเฉลี่ย(กม./ชม.)
<b>รถโดยสาร</b>							
•ประจำทาง	๒๑,๙๖๗	๑๙,๙๔๕	๙๐.๘๐	๔,๐๐๓	๒๐.๐๗	๑๓๑	๙๕.๒๘
- หมวด ๑	๕,๐๑๖	๔,๓๒๖	๘๖.๒๔				
- หมวด ๒	๘,๘๗๕	๘,๔๓๙	๙๕.๐๙				
- หมวด ๓	๘,๐๗๖	๗,๑๘๐	๘๘.๙๑				
•ไม่ประจำทาง	๖๕,๐๘๒	๖๐,๖๐๗	๙๓.๓๒	๓,๘๙๙	๖.๔๓	๑๓๐	๙๕.๘๗
รวมรถโดยสาร	๘๗,๐๔๙	๘๐,๕๕๒	๙๒.๕๔	๗,๙๐๒	๙.๘๑		๙๕.๕๗
<b>รถบรรทุก</b>							
•ไม่ประจำทาง	๑๓๔,๒๐๒	๑๒๒,๙๘๖	๙๑.๖๔	๑,๐๐๗	๐.๘๒	๑๒๒	๙๗.๒๖
•ส่วนบุคคล	๒๕๗,๗๗๔	๘๖,๘๓๖	๓๓.๖๙	๗๔๕	๐.๘๖	๑๒๐	๙๗.๑๔
รวมรถบรรทุก	๓๙๑,๙๗๖	๒๐๙,๘๒๒	๕๓.๕๓	๑,๗๕๒	๐.๘๓		๙๗.๒๑
รวมทั้งหมด	๔๗๙,๐๒๕	๒๙๐,๓๗๔	๖๐.๖๒	๙,๖๕๔	๓.๓๒		๙๕.๘๗

๕. จำนวนรถตู้โดยสารที่ต้องติดตั้ง GPS และที่ติดตั้ง GPS แล้ว

ประเภทรถ	จำนวนรถที่ต้องติดตั้ง GPS (คัน)	จำนวนรถที่ติดตั้ง GPS แล้ว (คัน)	รถที่ติดตั้ง GPS แล้ว (ร้อยละ)	ความเร็วเกิน (คัน)	ร้อยละของรถที่ใช้ความเร็วเกิน	ความเร็วสูงสุด (กม./ชม.)	ความเร็วเกินเฉลี่ย(กม./ชม.)
•ประจำทาง	๑๓,๖๖๒	๑๒,๕๘๘	๙๒.๑๔				
- หมวด ๑	๔,๖๐๐	๔,๐๔๓	๘๗.๘๙				
- หมวด ๒	๕,๒๖๗	๔,๗๕๔	๙๐.๒๖	๑,๓๘๖	๒๙.๑๕	๑๓๓	๙๖.๐๐
- หมวด ๓	๓,๗๙๕	๓,๗๙๑	๙๙.๘๙				
•ไม่ประจำทาง	๓๓,๘๖๔	๓๒,๒๘๒	๙๕.๓๓				
รวมทั้งหมด	๔๗,๕๒๖	๔๔,๘๗๐	๙๔.๔๑				

๖. จำนวนรถโดยสาร ๒ ชั้น ที่ต้องติดตั้ง GPS และที่ติดตั้ง GPS แล้ว

ประเภทรถ	จำนวนรถที่ต้องติดตั้ง GPS (คัน)	จำนวนรถที่ติดตั้ง GPS แล้ว (คัน)	รถที่ติดตั้ง GPS แล้ว (ร้อยละ)	ความเร็วเกิน (คัน)	ร้อยละของรถที่ใช้ความเร็วเกิน	ความเร็วสูงสุด (กม./ชม.)	ความเร็วเกินเฉลี่ย(กม./ชม.)
•ประจำทาง	๑,๕๕๖	๑,๕๕๖	๑๐๐.๐๐	๓๑๘	๒๐.๔๔	๑๑๖	๙๓.๔๘
•ไม่ประจำทาง	๕,๒๘๗	๔,๙๕๒	๙๓.๖๖	๔๐๖	๘.๒๐	๑๑๘	๙๔.๘๑
•ส่วนบุคคล	๓๔	๑๘	๕๒.๙๔	๑	๕.๕๖	๑๐๙	๑๐๑.๐๐
รวมทั้งหมด	๖,๘๗๗	๖,๕๒๖	๙๔.๙๐	๗๒๕	๑๑.๑๑		๙๖.๔๓

๗. จำนวนรถพยาบาลที่เชื่อมต่อข้อมูลกับศูนย์ GPS

หน่วย : คัน

รย.๑	รย.๒	รย.๓	รวม
๙๕๑	๑๘๒	๑๕	๑,๑๔๘

รายงานสถิติการกระทำความผิดจากระบบ GPS รถทุกประเภท ทั่วประเทศ

เดือน มกราคม 2562

หน่วย : คัน

วันที่		1 ม.ค.	2 ม.ค.	3 ม.ค.	4 ม.ค.	5 ม.ค.	6 ม.ค.	7 ม.ค.	8 ม.ค.	9 ม.ค.	10 ม.ค.	11 ม.ค.	12 ม.ค.	13 ม.ค.	14 ม.ค.	15 ม.ค.	16 ม.ค.	17 ม.ค.	ค่าเฉลี่ยจำนวนรถ ที่กระทำผิด	
รถโดยสาร	ประจำทาง	ความเร็วเกิน	5,124	5,474	4,794	4,385	4,370	4,751	4,509	4,133	4,099	4,168	4,127	3,463	4,488	4,437	3,681	3,881	4,003	4,346
		ไม่แสดงตน	1,490	1,719	1,633	1,595	1,527	1,873	1,607	2,279	1,480	1,530	1,625	1,663	1,532	1,542	1,615	2,115	1,571	1,670
		ชั่วโมงการทำงานเกิน	8,399	8,154	6,127	5,477	4,901	4,483	5,455	4,527	4,542	4,530	4,850	3,350	4,763	4,819	4,412	3,147	4,413	5,079
	ไม่ประจำทาง	ความเร็วเกิน	3,462	4,263	4,031	3,408	3,330	3,577	3,616	3,359	3,749	3,856	3,551	2,770	3,675	3,671	3,270	3,544	3,899	3,590
		ไม่แสดงตน	1,621	2,021	2,116	2,367	2,111	3,200	2,569	5,088	2,533	2,570	2,717	2,266	1,960	2,531	2,662	5,760	2,750	2,755
		ชั่วโมงการทำงานเกิน	4,171	4,735	993	2,546	2,526	1,865	2,055	1,768	1,764	1,811	2,216	1,799	2,299	1,792	1,655	1,236	1,888	2,183
	ส่วนบุคคล	ความเร็วเกิน	4	3	7	7	9	8	11	13	10	6	8	7	8	18	11	12	10	9
		ไม่แสดงตน	0	8	15	12	3	22	19	37	19	11	14	7	7	14	17	39	14	15
		ชั่วโมงการทำงานเกิน	0	1	3	1	1	0	1	4	2	2	5	1	0	4	1	4	0	2
รถบรรทุก	ไม่ประจำทาง	ความเร็วเกิน	150	309	572	681	706	593	713	914	1,004	1,064	818	722	688	919	964	998	1,007	754
		ไม่แสดงตน	2,205	6,023	12,320	15,795	15,936	13,952	16,761	23,249	19,010	19,418	19,105	17,702	11,867	17,562	19,260	25,033	19,356	16,150
		ชั่วโมงการทำงานเกิน	4,456	8,993	17,681	22,475	23,358	15,970	19,059	23,287	26,185	27,021	26,274	18,382	19,904	20,754	24,885	17,830	26,756	20,192
	ส่วนบุคคล	ความเร็วเกิน	83	188	344	444	496	456	543	625	671	676	663	504	588	727	645	697	745	535
		ไม่แสดงตน	491	2,019	5,039	6,662	7,035	7,964	7,885	12,314	8,249	8,526	8,354	7,988	6,577	8,215	8,635	13,487	8,695	7,537
		ชั่วโมงการทำงานเกิน	791	2,049	5,095	7,025	7,814	6,618	7,894	8,431	8,245	8,391	8,241	5,631	7,617	7,776	8,075	6,725	8,523	6,761

รายงานสถิติการกระทำความผิดจากระบบ GPS รถทุกประเภท ทั่วประเทศ

เดือน มกราคม 2562

หน่วย : ร้อยละ

วันที่		1 ม.ค.	2 ม.ค.	3 ม.ค.	4 ม.ค.	5 ม.ค.	6 ม.ค.	7 ม.ค.	8 ม.ค.	9 ม.ค.	10 ม.ค.	11 ม.ค.	12 ม.ค.	13 ม.ค.	14 ม.ค.	15 ม.ค.	16 ม.ค.	17 ม.ค.	ค่าเฉลี่ยร้อยละรถ ที่กระทำความผิด	
รถโดยสาร	ประจำทาง	ความเร็วเกิน	25.58	27.33	24.60	21.89	21.81	23.71	22.51	20.74	20.58	20.91	20.72	17.36	23.14	22.27	18.47	19.47	20.07	21.83
		ไม่แสดงตน	7.44	8.58	8.38	7.96	7.62	9.35	8.02	11.44	7.43	7.68	8.16	8.34	7.90	7.74	8.11	10.61	7.88	8.39
		ชั่วโมงการทำงานเกิน	41.93	40.70	31.44	27.34	24.46	22.37	27.24	22.72	22.80	22.73	24.35	16.80	24.56	24.18	22.14	15.78	22.13	25.51
	ไม่ประจำทาง	ความเร็วเกิน	5.73	7.05	6.88	5.64	5.50	5.91	5.97	5.56	6.20	6.37	5.87	4.57	6.06	6.06	5.40	5.85	6.43	5.94
		ไม่แสดงตน	2.68	3.34	3.61	3.91	3.49	5.28	4.24	8.42	4.19	4.25	4.49	3.74	3.23	4.18	4.40	9.51	4.54	4.56
		ชั่วโมงการทำงานเกิน	6.90	7.83	1.69	4.21	4.17	3.08	3.40	2.93	2.92	2.99	3.66	2.97	3.79	2.96	2.73	2.04	3.12	3.61
รถบรรทุก	ไม่ประจำทาง	ความเร็วเกิน	0.12	0.23	0.43	0.51	0.52	0.44	0.53	0.68	0.75	0.79	0.60	0.53	0.51	0.68	0.71	0.74	0.74	0.56
		ไม่แสดงตน	1.81	4.48	9.16	11.72	11.81	10.33	12.41	17.23	14.13	14.34	14.12	13.06	8.76	12.97	14.21	18.47	14.26	12.02
		ชั่วโมงการทำงานเกิน	3.65	6.68	13.14	16.68	17.31	11.82	14.12	17.26	19.47	19.96	19.42	13.56	14.69	15.32	18.36	13.16	19.72	15.03
	ส่วนบุคคล	ความเร็วเกิน	0.10	0.22	0.41	0.52	0.58	0.54	0.64	0.73	0.79	0.79	0.77	0.58	0.68	0.84	0.75	0.81	0.86	0.63
		ไม่แสดงตน	0.58	2.39	5.96	7.87	8.29	9.35	9.26	14.45	9.72	9.93	9.73	9.27	7.62	9.53	10.01	15.59	10.01	8.82
		ชั่วโมงการทำงานเกิน	0.94	2.42	6.03	8.30	9.21	7.77	9.27	9.89	9.71	9.77	9.60	6.53	8.82	9.02	9.36	7.77	9.82	7.91
ค่าเฉลี่ยรวม รถทุกประเภท	ความเร็วเกิน	3.07	3.42	3.28	2.97	2.96	3.12	3.12	3.01	3.18	3.24	3.04	2.47	3.13	3.23	2.83	3.01	3.19	3.07	
	ไม่แสดงตน	2.02	3.93	7.10	8.81	8.86	8.97	9.58	14.29	10.43	10.62	10.55	9.80	7.27	9.88	10.64	15.33	10.68	9.37	
	ชั่วโมงการทำงานเกิน	6.21	7.99	10.06	12.51	12.85	9.62	11.46	12.65	13.59	13.84	13.79	9.65	11.46	11.63	12.91	9.56	13.72	11.40	

รายงานสถิติการกระทำความผิดจากระบบ GPS รถทุกประเภท กรุงเทพมหานคร

เดือน มกราคม 2562

หน่วย : คัน

วันที่		1 ม.ค.	2 ม.ค.	3 ม.ค.	4 ม.ค.	5 ม.ค.	6 ม.ค.	7 ม.ค.	8 ม.ค.	9 ม.ค.	10 ม.ค.	11 ม.ค.	12 ม.ค.	13 ม.ค.	14 ม.ค.	15 ม.ค.	16 ม.ค.	17 ม.ค.	ค่าเฉลี่ยจำนวนรถ ที่กระทำผิด	
รถโดยสาร	ประจำทาง	ความเร็วเกิน	969	1,088	840	788	740	827	774	679	681	699	626	497	716	761	605	653	684	743
		ไม่แสดงตน	625	767	738	708	677	697	714	758	664	635	712	679	678	689	731	788	684	703
		ชั่วโมงการทำงานเกิน	3,259	3,221	2,143	2,042	1,597	1,302	2,241	1,870	1,835	1,823	1,839	935	1,607	1,910	1,833	1,177	1,717	1,903
	ไม่ประจำทาง	ความเร็วเกิน	480	454	426	371	358	373	348	285	338	389	327	244	387	405	322	372	350	366
		ไม่แสดงตน	427	643	628	655	583	512	731	988	720	736	787	562	576	727	741	854	760	684
		ชั่วโมงการทำงานเกิน	947	1,343	991	572	477	407	430	304	385	331	449	303	456	338	327	241	339	508
	ส่วนบุคคล	ความเร็วเกิน	0	2	2	3	3	6	2	5	3	1	2	1	5	7	6	5	4	3
		ไม่แสดงตน	0	4	5	5	1	4	5	6	6	3	4	2	1	6	6	7	3	4
		ชั่วโมงการทำงานเกิน	0	1	1	0	0	0	0	2	1	0	1	0	0	3	1	1	0	1
รถบรรทุก	ไม่ประจำทาง	ความเร็วเกิน	3	8	11	23	18	10	20	17	22	30	14	16	14	25	23	28	22	18
		ไม่แสดงตน	661	2,087	4,170	5,820	5,698	3,018	6,192	7,571	6,983	7,266	7,265	5,863	3,333	6,439	7,092	7,085	7,284	5,519
		ชั่วโมงการทำงานเกิน	551	1,145	2,432	3,523	3,522	1,843	3,060	3,296	4,247	4,286	4,155	2,507	2,672	2,897	3,697	2,137	4,170	2,949
	ส่วนบุคคล	ความเร็วเกิน	6	8	12	11	18	7	7	19	14	15	14	13	17	17	24	11	22	14
		ไม่แสดงตน	70	335	923	1,425	1,459	1,048	1,507	1,820	1,735	1,815	1,826	1,664	1,237	1,826	1,888	1,920	1,891	1,435
		ชั่วโมงการทำงานเกิน	48	129	449	730	899	694	858	906	975	1,027	1,036	708	950	925	956	689	1,119	770

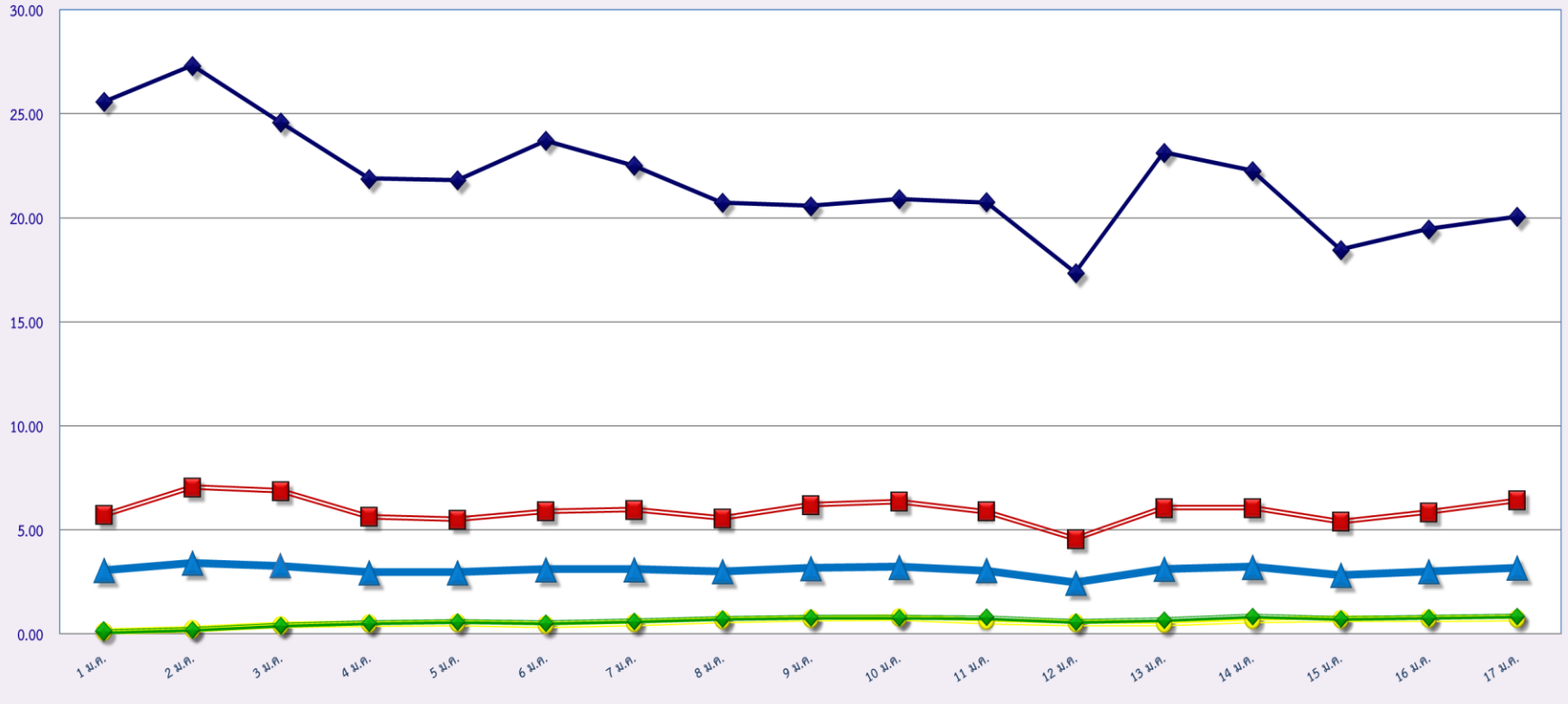
รายงานสถิติความเร็วเกินของรถตู้โดยสารประจำทาง หมวด 2 (บขส.)

ประจำเดือน มกราคม 2562

พื้นที่		วันที่																
		1 ม.ค.	2 ม.ค.	3 ม.ค.	4 ม.ค.	5 ม.ค.	6 ม.ค.	7 ม.ค.	8 ม.ค.	9 ม.ค.	10 ม.ค.	11 ม.ค.	12 ม.ค.	13 ม.ค.	14 ม.ค.	15 ม.ค.	16 ม.ค.	17 ม.ค.
กรุงเทพมหานคร	จำนวน(คัน)	492	453	314	262	268	369	249	191	192	211	203	191	293	213	163	162	191
	ร้อยละ	10.22	9.14	6.34	5.44	5.41	7.45	5.03	4.01	3.91	4.43	4.26	3.89	5.97	4.34	3.43	3.41	4.02
ทั่วประเทศ	จำนวน(คัน)	1,877	1,971	1,758	1,584	1,520	1,706	1,626	1,400	1,411	1,502	1,555	1,853	1,655	1,626	1,283	1,375	1,386
	ร้อยละ	38.98	39.77	35.47	32.90	30.68	34.43	32.82	29.36	28.74	31.53	32.65	37.76	33.73	33.16	26.98	28.91	29.15

### สถิติรถที่มีความเร็วเกินในรถแต่ละประเภท (ร้อยละ)

ร้อยละ

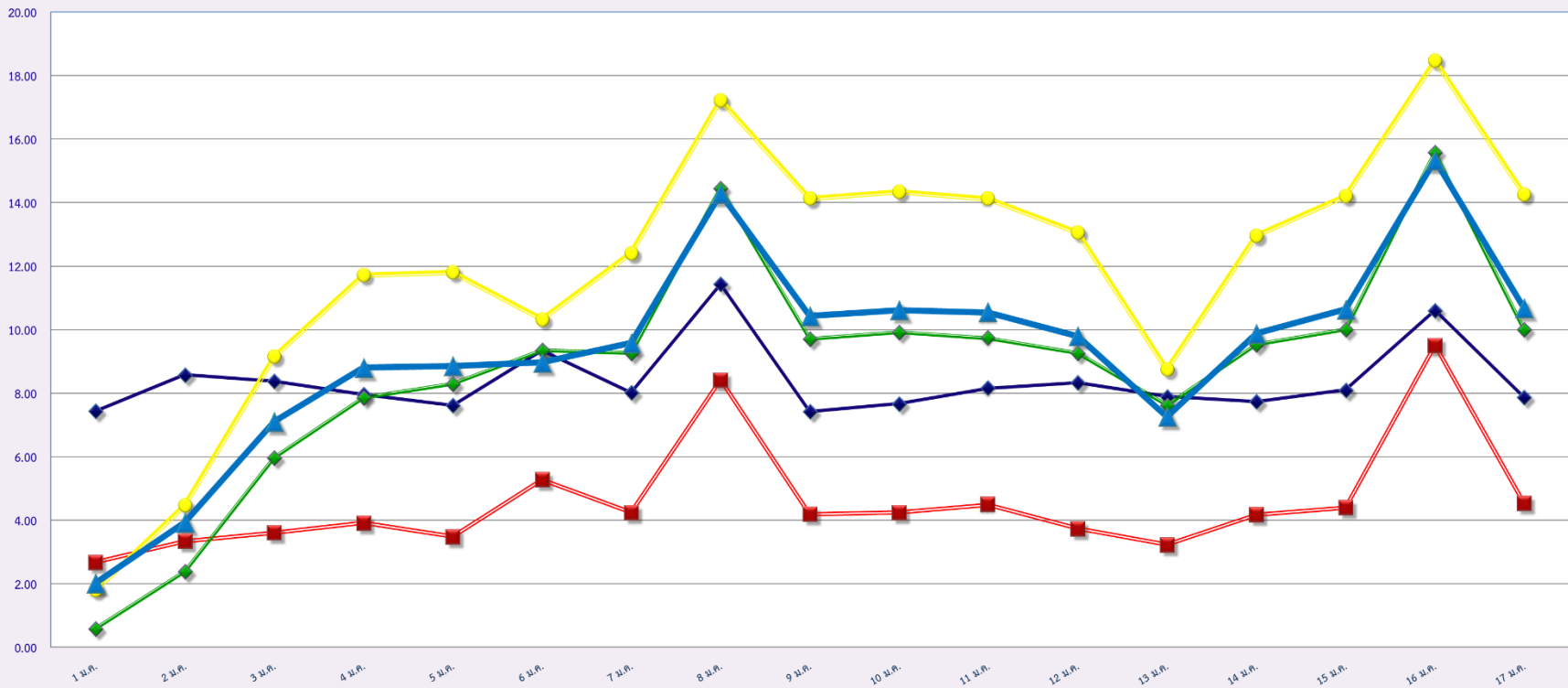


มกราคม 2562

- รถโดยสารประจำทาง
- รถโดยสารไม่ประจำทาง
- รถบรรทุกไม่ประจำทาง
- รถบรรทุกส่วนบุคคล
- ค่าเฉลี่ยร้อยละ

สถิติการไม่แสดงตนของพนักงานขับรถในรถแต่ละประเภท (ร้อยละ)

ร้อยละ



มกราคม 2562

◆ รถโดยสารประจำทาง

■ รถโดยสารไม่ประจำทาง

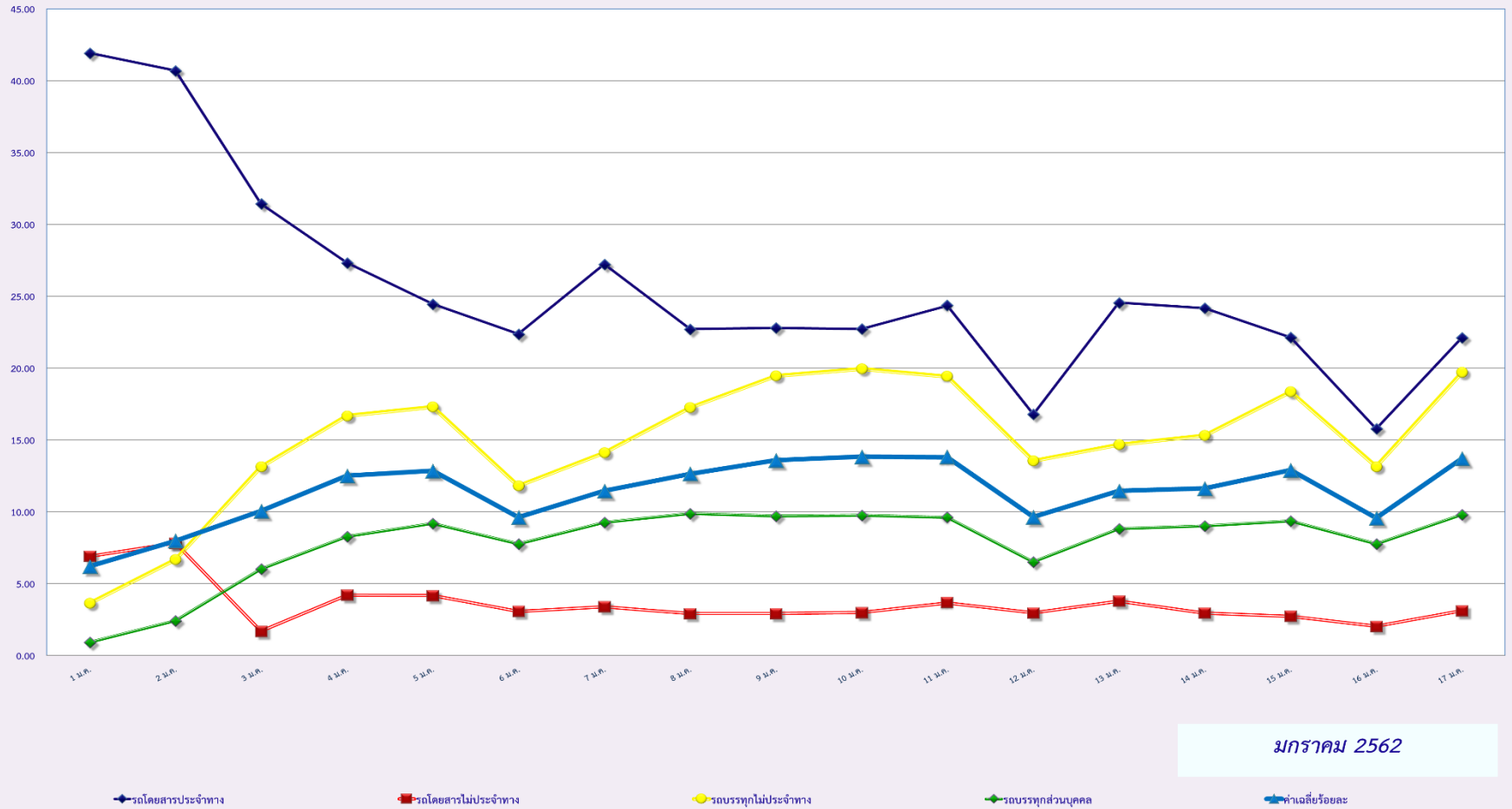
● รถบรรทุกไม่ประจำทาง

◆ รถบรรทุกส่วนบุคคล

▲ ค่าเฉลี่ยร้อยละ

สถิติระยะเวลาการทำงานเกินของพนักงานขับรถในรถแต่ละประเภท (ร้อยละ)

ร้อยละ

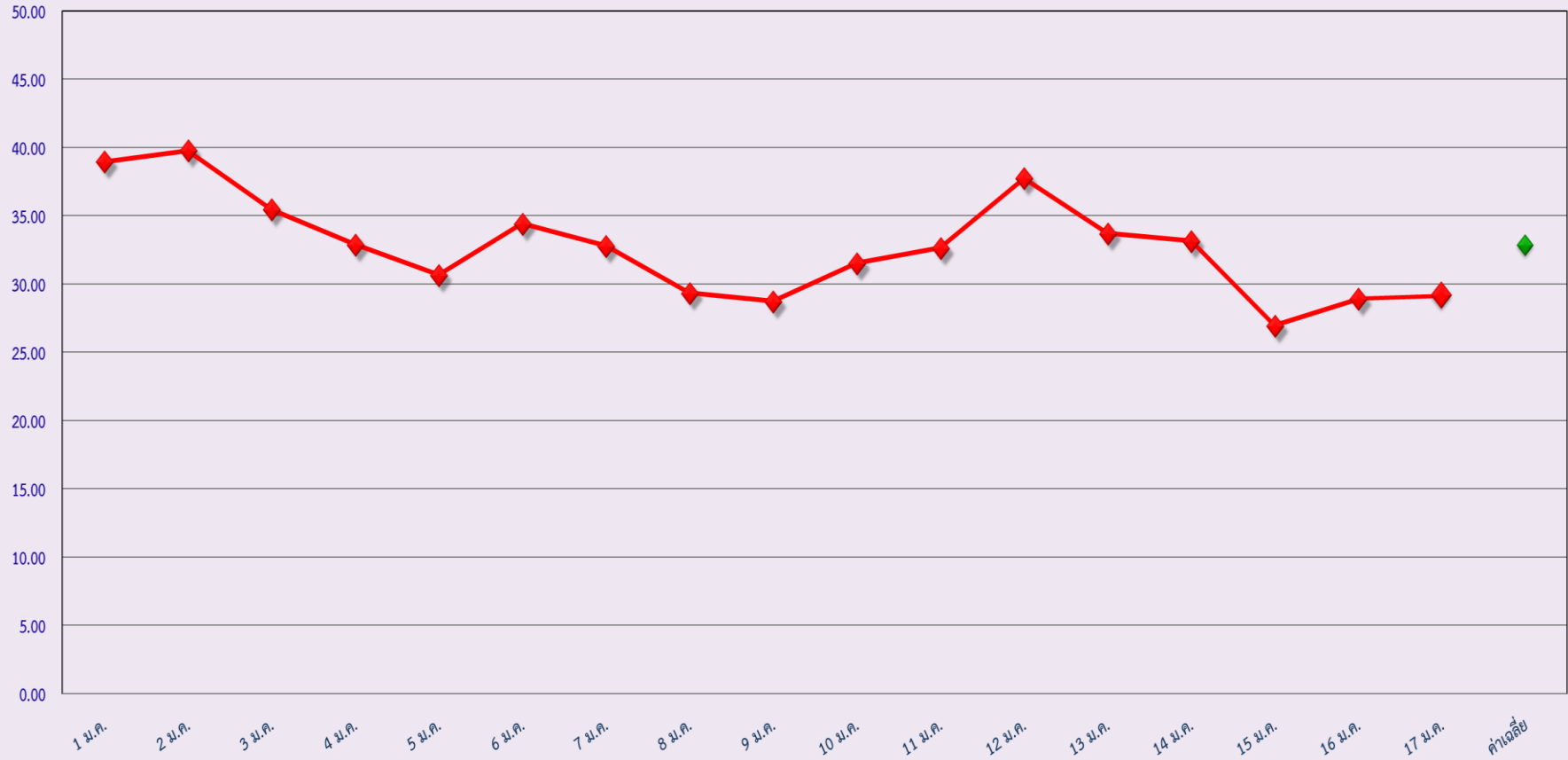


มกราคม 2562



สถิติรถตู้โดยสารประจำทาง หมวด 2(บขส.)ที่มีความเร็วเกิน (ร้อยละ)

ร้อยละ



มกราคม 2562