

รายงานสถิติเกี่ยวกับการติดตั้งระบบ GPS

ณ วันที่ ๑๔ ตุลาคม ๒๕๖๑

๑. จำนวนผู้ให้บริการ GPS ที่เชื่อมต่อข้อมูลกับกรมการขนส่งทางบก ๑๕๕ ราย

๒. จำนวนผู้ให้บริการ GPS และจำนวนรุ่น GPS ที่ได้รับการรับรองจากกรม

จำนวนผู้ให้บริการ GPS ที่ได้รับการรับรองจากกรม(ราย)	จำนวนรุ่น GPS ที่ได้รับการรับรองจากกรม (รุ่น)
๑๑๖	๓๓๐

๓. จำนวนรถที่เชื่อมต่อข้อมูลกับศูนย์ GPS

รถโดยสารประจำทาง	รถโดยสารไม่ประจำทาง	รถบรรทุกไม่ประจำทาง	รถบรรทุกส่วนบุคคล	รถอื่นๆ	รวม
๒๒,๐๔๑	๕๗,๕๓๗	๑๒๒,๗๖๕	๗๔,๐๙๐	๒๔,๒๐๙	๓๐๐,๖๔๒

๔. จำนวนรถที่ต้องติดตั้ง GPS และที่ติดตั้ง GPS แล้ว

ประเภทรถ	จำนวนรถที่ต้องติดตั้ง GPS (คัน)	จำนวนรถที่ติดตั้ง GPS แล้ว (คัน)	รถที่ติดตั้ง GPS แล้ว (ร้อยละ)	ความเร็วเกิน (คัน)	ร้อยละของรถที่ใช้ความเร็วเกิน	ความเร็วสูงสุด (กม./ชม.)	ความเร็วเกินเฉลี่ย(กม./ชม.)
รถโดยสาร							
•ประจำทาง	๒๒,๒๖๗	๑๙,๒๑๖	๘๖.๓๐	๔,๕๖๔	๒๓.๗๕	๑๓๖	๙๕.๘๘
- หมวด ๑	๔,๙๕๐	๔,๑๙๑	๘๖.๖๗				
- หมวด ๒	๙,๑๒๘	๘,๒๔๑	๙๐.๒๘				
- หมวด ๓	๘,๑๘๙	๖,๗๘๔	๘๒.๘๔				
•ไม่ประจำทาง	๖๓,๒๖๒	๕๗,๕๓๗	๙๐.๙๕	๒,๕๒๖	๔.๓๙	๑๓๗	๙๖.๔๖
รวมรถโดยสาร	๘๕,๕๒๙	๗๖,๗๕๓	๘๙.๗๔	๗,๐๙๐	๙.๒๔		๙๖.๐๙
รถบรรทุก							
•ไม่ประจำทาง	๑๓๒,๒๗๒	๑๒๒,๗๖๕	๙๒.๘๑	๓๙๓	๐.๓๒	๑๒๗	๙๙.๐๗
•ส่วนบุคคล	๒๕๗,๒๕๗	๗๔,๐๙๐	๒๘.๘๐	๔๒๓	๐.๕๗	๑๒๗	๙๘.๓๒
รวมรถบรรทุก	๓๘๙,๕๒๙	๑๙๖,๘๕๕	๕๐.๕๔	๘๑๖	๐.๔๑		๙๘.๖๘
รวมทั้งหมด	๔๗๕,๐๕๘	๒๗๓,๖๐๘	๕๗.๕๙	๗,๙๐๖	๒.๘๙		๙๖.๓๕

๕. จำนวนรถตู้โดยสารที่ต้องติดตั้ง GPS และที่ติดตั้ง GPS แล้ว

ประเภทรถ	จำนวนรถที่ต้องติดตั้ง GPS (คัน)	จำนวนรถที่ติดตั้ง GPS แล้ว (คัน)	รถที่ติดตั้ง GPS แล้ว (ร้อยละ)	ความเร็วเกิน (คัน)	ร้อยละของรถที่ใช้ความเร็วเกิน	ความเร็วสูงสุด (กม./ชม.)	ความเร็วเกินเฉลี่ย(กม./ชม.)
•ประจำทาง	๑๔,๑๕๐	๑๒,๕๘๖	๘๘.๙๕				
- หมวด ๑	๔,๗๓๗	๔,๐๐๙	๘๔.๖๓				
- หมวด ๒	๕,๕๔๗	๔,๘๖๗	๘๗.๗๔	๑,๗๐๕	๓๕.๐๓	๑๓๖	๙๖.๓๘
- หมวด ๓	๓,๘๖๖	๓,๗๑๐	๙๕.๙๖				
•ไม่ประจำทาง	๓๒,๔๖๗	๓๐,๔๐๙	๙๓.๖๖				
รวมทั้งหมด	๔๖,๖๑๗	๔๒,๙๙๕	๙๒.๒๓				

๖. จำนวนรถโดยสาร ๒ ชั้น ที่ต้องติดตั้ง GPS และที่ติดตั้ง GPS แล้ว

ประเภทรถ	จำนวนรถที่ต้องติดตั้ง GPS (คัน)	จำนวนรถที่ติดตั้ง GPS แล้ว (คัน)	รถที่ติดตั้ง GPS แล้ว (ร้อยละ)	ความเร็วเกิน (คัน)	ร้อยละของรถที่ใช้ความเร็วเกิน	ความเร็วสูงสุด (กม./ชม.)	ความเร็วเกินเฉลี่ย(กม./ชม.)
•ประจำทาง	๑,๕๗๔	๑,๕๔๘	๙๘.๓๕	๔๐๐	๒๕.๘๔	๑๑๘	๙๓.๔๙
•ไม่ประจำทาง	๕,๒๖๔	๔,๗๐๙	๘๙.๔๖	๒๘๒	๕.๙๙	๑๑๘	๙๕.๒๖
•ส่วนบุคคล	๓๔	๑๕	๔๔.๑๒	๑	๖.๖๗	๙๕	๙๕.๐๐
รวมทั้งหมด	๖,๘๗๒	๖,๒๗๒	๙๑.๒๗	๖๘๓	๑๐.๘๙		๙๔.๕๘

๗. จำนวนรถพยาบาลที่เชื่อมต่อข้อมูลกับศูนย์ GPS

หน่วย : คัน

รย.๑	รย.๒	รย.๓	รวม
๙๕๑	๑๘๒	๑๕	๑,๑๔๘

รายงานสถิติการกระทำความผิดจากระบบ GPS รถทุกประเภท ทั่วประเทศ

เดือน ตุลาคม 2561

หน่วย : คัน

วันที่		1 ต.ค.	2 ต.ค.	3 ต.ค.	4 ต.ค.	5 ต.ค.	6 ต.ค.	7 ต.ค.	8 ต.ค.	9 ต.ค.	10 ต.ค.	11 ต.ค.	12 ต.ค.	13 ต.ค.	14 ต.ค.	15 ต.ค.	ค่าเฉลี่ยจำนวนรถที่กระทำความผิด	
รถโดยสาร	ประจำทาง	ความเร็วเกิน	4,202	1,158	4,041	3,889	4,312	4,440	4,727	4,684	4,418	4,433	4,326	4,650	4,677	4,564		4,180
		ไม่แสดงตน	249	582	560	576	668	607	608	651	628	620	636	651	639	581		590
		ชั่วโมงการทำงานเกิน	5,788	5,315	4,740	4,792	5,886	6,065	6,078	5,909	5,049	4,700	4,526	5,448	5,838	4,876		5,358
	ไม่ประจำทาง	ความเร็วเกิน	2,482	770	2,486	2,364	2,698	2,812	2,785	2,611	2,430	2,728	2,669	2,685	2,708	2,526		2,482
		ไม่แสดงตน	389	1,452	1,455	1,466	1,556	1,354	1,158	1,382	1,376	1,473	1,394	1,514	1,314	1,051		1,310
		ชั่วโมงการทำงานเกิน	1,994	1,704	1,465	1,498	2,014	2,583	2,680	1,941	1,337	1,406	1,385	1,767	2,406	2,065		1,875
	ส่วนบุคคล	ความเร็วเกิน	9	4	10	10	16	12	10	11	11	5	7	13	8	9		10
		ไม่แสดงตน	3	11	15	12	14	9	6	12	11	14	10	13	8	8		10
		ชั่วโมงการทำงานเกิน	4	4	2	5	1	6	3	3	2	1	0	3	4	3		3
รถบรรทุก	ไม่ประจำทาง	ความเร็วเกิน	524	193	683	670	607	639	439	591	602	686	698	657	473	393		561
		ไม่แสดงตน	3,509	10,298	10,388	10,446	10,535	9,288	6,130	9,247	10,189	10,785	10,847	10,744	7,343	5,657		8,958
		ชั่วโมงการทำงานเกิน	19,033	23,201	22,674	23,301	23,522	22,673	16,659	18,293	21,255	21,519	22,158	21,967	17,266	13,483		20,500
	ส่วนบุคคล	ความเร็วเกิน	465	183	535	493	452	485	384	465	441	510	519	481	390	423		445
		ไม่แสดงตน	966	4,264	4,330	4,518	4,427	4,226	3,291	4,185	4,153	4,501	4,606	4,685	3,606	3,271		3,931
		ชั่วโมงการทำงานเกิน	7,456	7,590	7,153	7,445	7,435	8,163	6,756	7,180	7,006	6,994	6,991	6,950	6,262	5,953		7,095

รายงานสถิติการกระทำความผิดจากระบบ GPS รถทุกประเภท ทั่วประเทศ

เดือน ตุลาคม 2561

หน่วย : ร้อยละ

วันที่		1 ต.ค.	2 ต.ค.	3 ต.ค.	4 ต.ค.	5 ต.ค.	6 ต.ค.	7 ต.ค.	8 ต.ค.	9 ต.ค.	10 ต.ค.	11 ต.ค.	12 ต.ค.	13 ต.ค.	14 ต.ค.	15 ต.ค.	ค่าเฉลี่ยร้อยละรถ ที่กระทำผิด	
รถโดยสาร	ประจำทาง	ความเร็วเกิน	21.83	6.02	20.99	20.22	22.41	23.10	24.57	24.36	22.91	23.04	22.47	24.13	21.23	20.71		21.28
		ไม่แสดงตน	1.29	3.03	2.91	2.99	3.47	3.16	3.16	3.38	3.26	3.22	3.30	3.38	2.90	2.64		3.00
		ชั่วโมงการทำงานเกิน	30.07	27.63	24.63	24.92	30.58	31.56	31.59	30.72	26.19	24.42	23.51	28.27	26.50	22.12		27.28
	ไม่ประจำทาง	ความเร็วเกิน	4.33	1.35	4.34	4.13	4.71	4.91	4.86	4.56	4.24	4.75	4.65	4.67	4.71	4.39		4.33
		ไม่แสดงตน	0.68	2.54	2.54	2.56	2.72	2.36	2.02	2.41	2.40	2.57	2.43	2.63	2.28	1.83		2.28
		ชั่วโมงการทำงานเกิน	3.48	2.98	2.56	2.62	3.52	4.51	4.68	3.39	2.33	2.45	2.41	3.07	4.18	3.59		3.27
รถบรรทุก	ไม่ประจำทาง	ความเร็วเกิน	0.43	0.16	0.56	0.55	0.50	0.52	0.36	0.48	0.49	0.56	0.57	0.54	0.39	0.32		0.46
		ไม่แสดงตน	2.86	8.40	8.46	8.53	8.60	7.58	5.01	7.55	8.31	8.79	8.84	8.75	5.98	4.61		7.31
		ชั่วโมงการทำงานเกิน	15.51	18.92	18.47	19.02	19.21	18.51	13.61	14.93	17.34	17.54	18.06	17.89	14.06	10.98		16.72
	ส่วนบุคคล	ความเร็วเกิน	0.63	0.25	0.73	0.67	0.62	0.66	0.52	0.63	0.60	0.69	0.70	0.65	0.53	0.57		0.60
		ไม่แสดงตน	1.32	5.81	5.89	6.17	6.03	5.74	4.47	5.68	5.64	6.10	6.25	6.32	4.87	4.41		5.34
		ชั่วโมงการทำงานเกิน	10.16	10.35	9.73	10.17	10.13	11.09	9.18	9.75	9.51	9.48	9.48	9.38	8.45	8.03		9.63
ค่าเฉลี่ยรวม รถทุกประเภท	ความเร็วเกิน	2.81	0.85	2.84	2.72	2.96	3.07	3.06	3.06	2.89	3.06	3.01	3.10	2.98	2.86		2.81	
	ไม่แสดงตน	1.87	6.09	6.13	6.25	6.31	5.68	4.10	5.67	5.99	6.36	6.40	6.43	4.67	3.82		5.41	
	ชั่วโมงการทำงานเกิน	12.57	13.88	13.21	13.61	14.26	14.49	11.80	12.22	12.70	12.68	12.84	13.20	11.49	9.54		12.74	

รายงานสถิติการกระทำความผิดจากระบบ GPS รถทุกประเภท กรุงเทพมหานคร

เดือน ตุลาคม 2561

หน่วย : คัน

วันที่		1 ต.ค.	2 ต.ค.	3 ต.ค.	4 ต.ค.	5 ต.ค.	6 ต.ค.	7 ต.ค.	8 ต.ค.	9 ต.ค.	10 ต.ค.	11 ต.ค.	12 ต.ค.	13 ต.ค.	14 ต.ค.	15 ต.ค.	ค่าเฉลี่ยจำนวนรถ ที่กระทำผิด	
รถโดยสาร	ประจำทาง	ความเร็วเกิน	609	100	768	675	633	699	809	832	731	761	770	743	795	792		694
		ไม่แสดงตน	248	257	242	241	287	258	243	271	278	252	269	276	263	251		260
		ชั่วโมงการทำงานเกิน	2,801	2,562	2,138	2,202	2,754	2,584	2,511	2,644	2,163	1,903	1,820	2,154	2,070	1,759		2,290
	ไม่ประจำทาง	ความเร็วเกิน	260	68	284	250	268	268	330	307	307	301	287	279	251	295		268
		ไม่แสดงตน	389	380	399	387	447	429	349	402	379	438	402	449	355	291		393
		ชั่วโมงการทำงานเกิน	482	403	365	318	529	581	615	372	289	373	277	494	428	526		432
	ส่วนบุคคล	ความเร็วเกิน	2	1	4	6	7	6	6	6	4	2	3	6	4	3		4
		ไม่แสดงตน	3	4	3	7	5	2	2	4	4	3	4	7	1	2		4
		ชั่วโมงการทำงานเกิน	2	2	0	1	1	1	1	1	1	0	0	1	2	0		1
รถบรรทุก	ไม่ประจำทาง	ความเร็วเกิน	13	2	17	17	14	19	9	9	16	19	19	17	8	10		14
		ไม่แสดงตน	3,495	3,819	3,734	3,800	3,885	3,382	1,839	3,449	3,981	4,051	4,138	4,073	2,217	1,525		3,385
		ชั่วโมงการทำงานเกิน	3,216	3,776	3,811	3,903	4,144	4,068	2,478	3,100	3,770	3,434	3,719	4,108	2,480	1,876		3,420
	ส่วนบุคคล	ความเร็วเกิน	12	1	7	10	4	6	16	14	7	13	18	11	8	12		10
		ไม่แสดงตน	963	991	994	1,043	994	967	652	1,009	1,079	1,042	1,105	1,066	678	640		945
		ชั่วโมงการทำงานเกิน	933	932	904	961	966	1,160	868	951	898	872	852	899	747	715		904

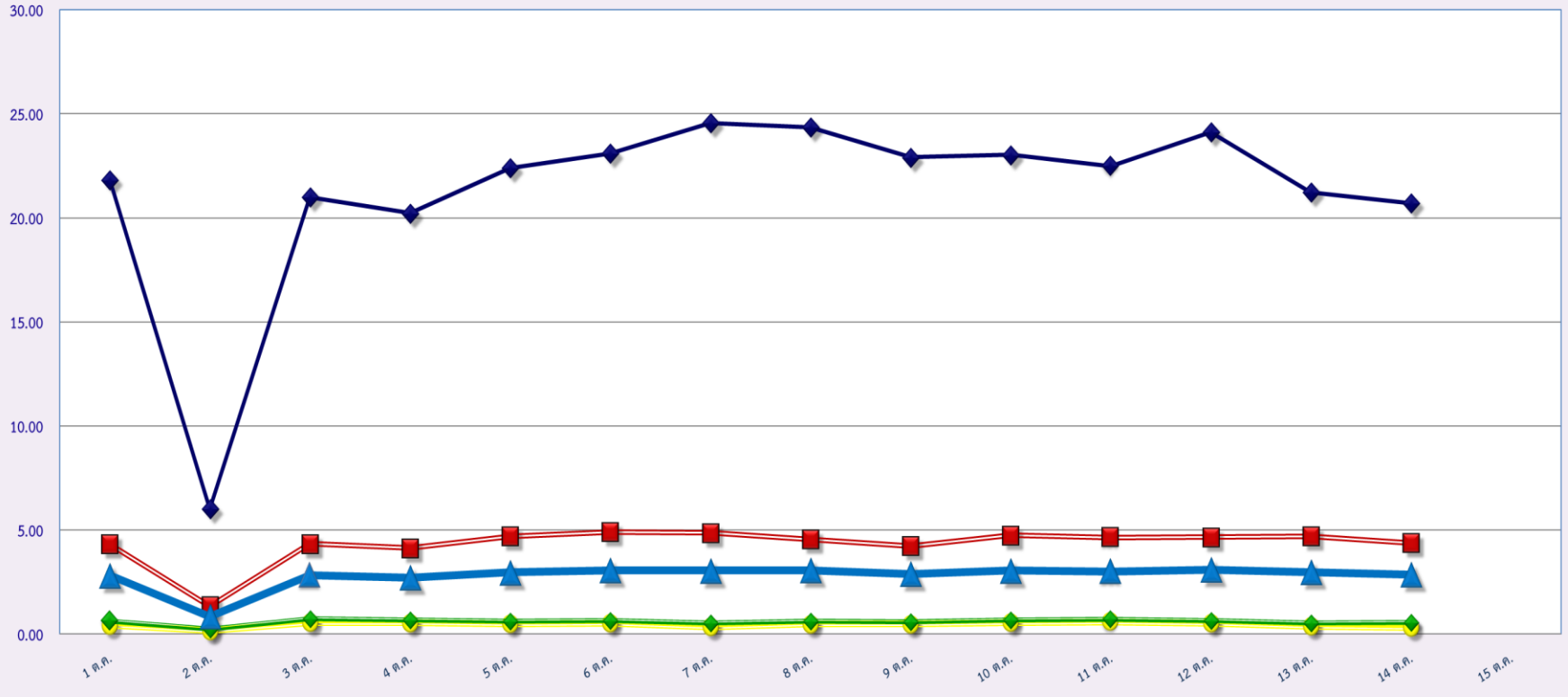
รายงานสถิติความเร็วเกินของรถตู้โดยสารประจำทาง หมวด 2 (บขส.)

ประจำเดือน ตุลาคม 2560

พื้นที่		วันที่														
		1 ต.ค.	2 ต.ค.	3 ต.ค.	4 ต.ค.	5 ต.ค.	6 ต.ค.	7 ต.ค.	8 ต.ค.	9 ต.ค.	10 ต.ค.	11 ต.ค.	12 ต.ค.	13 ต.ค.	14 ต.ค.	15 ต.ค.
กรุงเทพมหานคร	จำนวน(คัน)	191	50	201	174	215	254	328	243	207	211	207	263	346	335	
	ร้อยละ	3.90	1.02	4.10	3.55	4.39	5.19	6.69	4.96	4.23	4.33	4.24	5.39	7.11	6.88	
ทั่วประเทศ	จำนวน(คัน)	1,616	383	1,484	1,453	1,621	1,657	1,782	1,729	1,565	1,532	1,575	1,725	1,801	1,705	
	ร้อยละ	32.97	7.82	30.28	29.67	33.09	33.86	36.32	35.29	31.96	31.41	32.29	35.38	37.00	35.03	

สถิติรถที่มีความเร็วเกินในรถแต่ละประเภท (ร้อยละ)

ร้อยละ

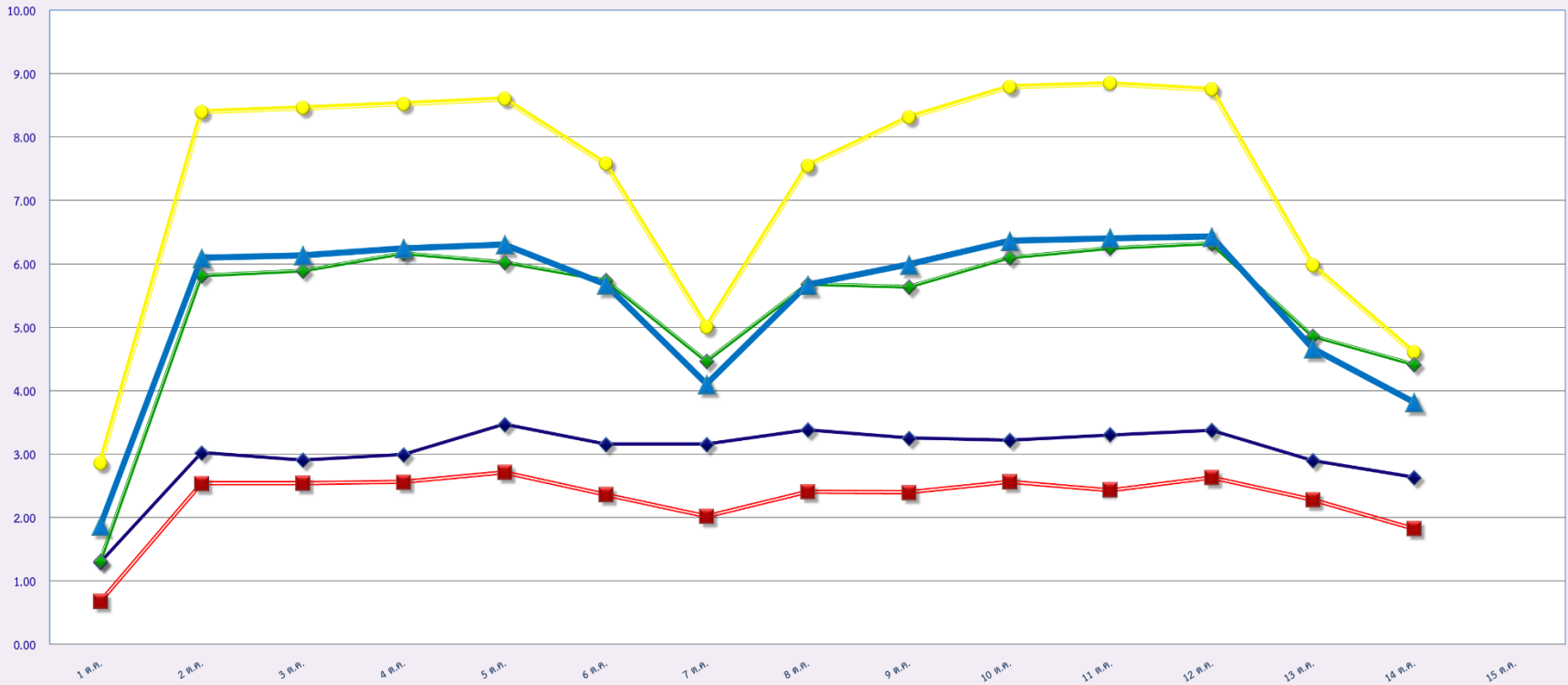


ตุลาคม 2561

- รถโดยสารประจำทาง
- รถโดยสารไม่ประจำทาง
- รถบรรทุกไม่ประจำทาง
- รถบรรทุกส่วนบุคคล
- ค่าเฉลี่ยร้อยละ

สถิติการไม่แสดงตนของพนักงานขับรถในรถแต่ละประเภท (ร้อยละ)

ร้อยละ



ตุลาคม 2561

รถโดยสารประจำทาง

รถโดยสารไม่ประจำทาง

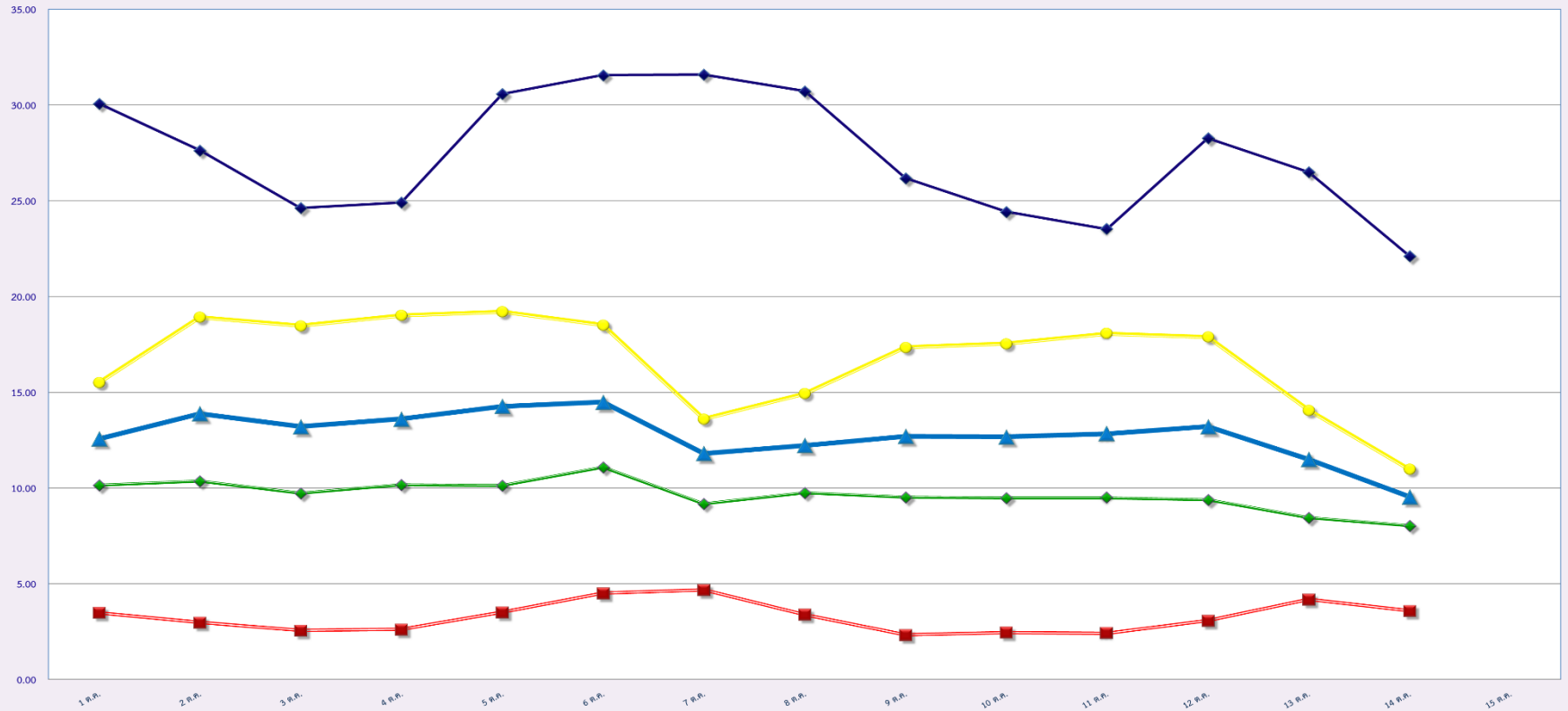
รถบรรทุกไม่ประจำทาง

รถบรรทุกส่วนบุคคล

ค่าเฉลี่ยร้อยละ

สถิติระยะเวลาการทำงานเกินของพนักงานขับรถในรถแต่ละประเภท (ร้อยละ)

ร้อยละ



ตุลาคม 2561

รถโดยสารประจำทาง

รถโดยสารไม่ประจำทาง

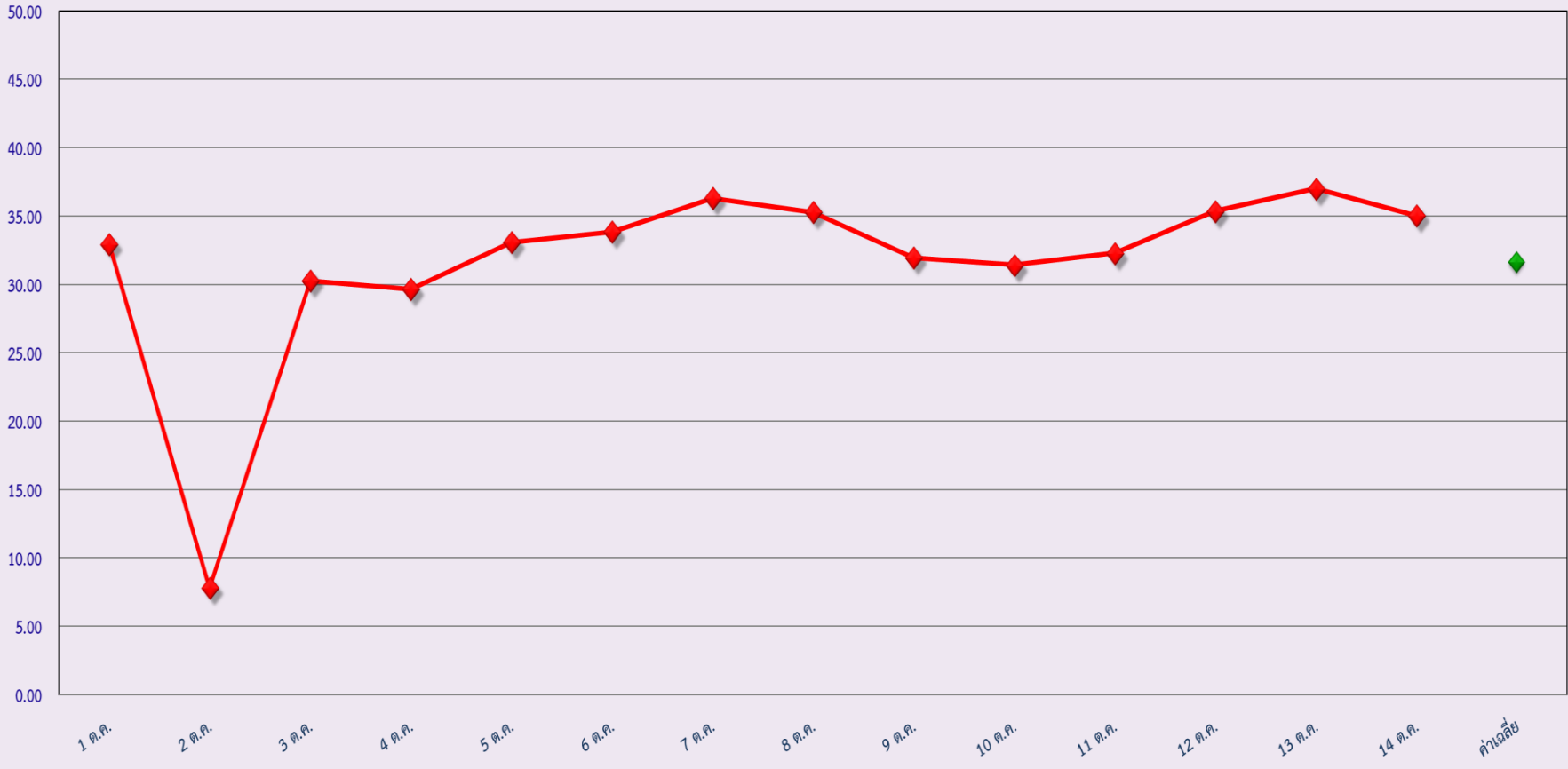
รถบรรทุกไม่ประจำทาง

รถบรรทุกส่วนบุคคล

ค่าเฉลี่ยร้อยละ

สถิติรถตู้โดยสารประจำทาง หมวด 2(บขส.)ที่มีความเร็วเกิน (ร้อยละ)

ร้อยละ



ตุลาคม 2561