



## รายงานสถิติเกี่ยวกับการติดตั้งระบบ GPS ณ วันที่ 13 สิงหาคม 2568

**139** ราย  
จำนวนผู้ให้บริการ GPS ที่ใช้งานในระบบ

**695** ฉบับ  
จำนวนหนังสือรับรองอุปกรณ์ GPS จาก สนว.

### สถิติรถที่ติดตั้งระบบ GPS

<b>14,586</b> คัน รถโดยสารประจำทาง	<b>45,045</b> คัน รถโดยสารไม่ประจำทาง	<b>166,221</b> คัน รถบรรทุกไม่ประจำทาง	<b>225,834</b> คัน รถบรรทุกส่วนบุคคล	<b>451,686</b> คัน รวม
---------------------------------------	--	---	---	---------------------------



#### รถโดยสารประจำทาง



#### รถโดยสารไม่ประจำทาง



#### รถบรรทุกไม่ประจำทาง



#### รถบรรทุกส่วนบุคคล

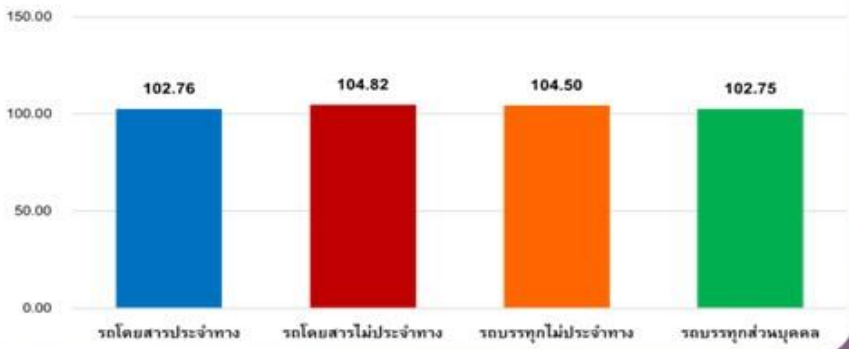


สถิติความเร็วเกินเฉลี่ย แยกตามประเภทรถ

### สถิติการใช้ความเร็วเกิน



ความเร็วเกิน 199 คัน



รายงานสถิติการกระทำความผิดจากระบบ GPS รถทุกประเภท ทั่วประเทศ

เดือน สิงหาคม 2568

หน่วย : คัน

วันที่		1 ส.ค.	2 ส.ค.	3 ส.ค.	4 ส.ค.	5 ส.ค.	6 ส.ค.	7 ส.ค.	8 ส.ค.	9 ส.ค.	10 ส.ค.	11 ส.ค.	12 ส.ค.	13 ส.ค.	14 ส.ค.	15 ส.ค.	ค่าเฉลี่ยจำนวนรถ ที่กระทำความผิด	
รถโดยสาร	ประจำทาง	ความเร็วเกิน	25	33	41	34	27	29	24	24	37	35	25	39	30			31
		ไม่แสดงตน	2,224	2,079	2,085	2,180	2,060	2,131	2,110	2,286	2,294	2,101	2,006	2,219	2,180			2,150
		ชั่วโมงการทำงานเกิน	5,782	5,033	4,506	5,668	5,620	5,594	5,697	7,007	5,952	4,339	4,435	5,241	5,979			5,450
	ไม่ประจำทาง	ความเร็วเกิน	80	90	73	76	83	98	101	101	91	91	77	76	85			86
		ไม่แสดงตน	3,345	2,741	1,916	2,896	3,040	3,172	3,236	3,424	2,562	1,888	2,303	1,721	3,067			2,716
		ชั่วโมงการทำงานเกิน	3,069	2,701	2,290	2,697	2,675	3,032	2,990	3,685	3,048	2,512	2,513	2,300	2,793			2,793
	ส่วนบุคคล	ความเร็วเกิน	2	1	2	3	4	2	1	4	2	3	0	0	2			2
		ไม่แสดงตน	8	18	6	18	15	16	12	11	12	5	5	1	12			11
		ชั่วโมงการทำงานเกิน	6	7	6	6	11	10	7	7	4	4	1	2	6			6
รถบรรทุก	ไม่ประจำทาง	ความเร็วเกิน	64	60	48	40	48	39	46	36	54	47	42	35	55			47
		ไม่แสดงตน	40,595	36,501	24,500	37,048	40,620	41,506	41,395	41,605	38,330	25,369	32,592	23,488	38,235			35,522
		ชั่วโมงการทำงานเกิน	46,496	41,471	30,025	39,693	46,698	48,085	48,489	49,754	45,591	32,038	34,956	30,553	41,219			41,159
	ส่วนบุคคล	ความเร็วเกิน	43	45	30	32	45	44	40	37	36	28	30	23	29			36
		ไม่แสดงตน	17,822	17,198	13,027	17,521	18,245	18,361	18,325	17,947	17,606	13,283	16,672	12,472	17,543			16,617
		ชั่วโมงการทำงานเกิน	21,357	21,341	16,530	21,199	22,659	21,793	21,744	21,717	21,901	17,292	19,640	15,564	20,570			20,254

รายงานสถิติการกระทำความผิดจากระบบ GPS รถทุกประเภท ทั่วประเทศ

เดือน สิงหาคม 2568

หน่วย : ร้อยละ

วันที่		1 ส.ค.	2 ส.ค.	3 ส.ค.	4 ส.ค.	5 ส.ค.	6 ส.ค.	7 ส.ค.	8 ส.ค.	9 ส.ค.	10 ส.ค.	11 ส.ค.	12 ส.ค.	13 ส.ค.	14 ส.ค.	15 ส.ค.	ค่าเฉลี่ยร้อยละรถ ที่กระทำผิด	
รถโดยสาร	ประจำทาง	ความเร็วเกิน	0.17	0.23	0.28	0.23	0.18	0.20	0.16	0.16	0.25	0.24	0.17	0.27	0.21			0.21
		ไม่แสดงตน	15.18	14.23	14.27	14.93	14.11	14.60	14.45	15.66	15.73	14.41	13.76	15.21	14.95			14.73
		ชั่วโมงการทำงานเกิน	39.45	34.45	30.84	38.81	38.50	38.32	39.01	47.99	40.81	29.75	30.41	35.93	40.99			37.33
	ไม่ประจำทาง	ความเร็วเกิน	0.18	0.20	0.16	0.17	0.18	0.22	0.22	0.22	0.20	0.20	0.17	0.17	0.19			0.19
		ไม่แสดงตน	7.42	6.08	4.25	6.43	6.75	7.04	7.18	7.59	5.69	4.19	5.11	3.82	6.81			6.03
		ชั่วโมงการทำงานเกิน	6.81	5.99	5.08	5.99	5.94	6.73	6.63	8.17	6.77	5.58	5.58	5.11	6.20			6.20
รถบรรทุก	ไม่ประจำทาง	ความเร็วเกิน	0.04	0.04	0.03	0.02	0.03	0.02	0.03	0.02	0.03	0.03	0.03	0.02	0.03			0.03
		ไม่แสดงตน	24.93	22.40	15.05	22.77	24.96	25.50	25.42	25.54	23.06	15.26	19.61	14.13	23.00			21.64
		ชั่วโมงการทำงานเกิน	28.55	25.45	18.44	24.39	28.69	29.54	29.78	30.54	27.42	19.27	21.03	18.38	24.80			25.08
	ส่วนบุคคล	ความเร็วเกิน	0.02	0.02	0.01	0.01	0.02	0.02	0.02	0.02	0.02	0.01	0.01	0.01	0.01			0.02
		ไม่แสดงตน	7.89	7.62	5.77	7.76	8.08	8.13	8.11	7.94	7.79	5.88	7.38	5.52	7.77			7.36
		ชั่วโมงการทำงานเกิน	9.46	9.45	7.32	9.39	10.03	9.65	9.63	9.61	9.70	7.66	8.70	6.89	9.11			8.97
ค่าเฉลี่ยรวม รถทุกประเภท	ความเร็วเกิน	0.05	0.05	0.04	0.04	0.05	0.05	0.05	0.04	0.05	0.04	0.04	0.04	0.04			0.04	
	ไม่แสดงตน	14.27	13.05	9.26	13.31	14.27	14.54	14.51	14.55	13.46	9.44	11.86	8.83	13.51			12.68	
	ชั่วโมงการทำงานเกิน	17.10	15.73	11.90	15.45	17.32	17.51	17.60	18.32	16.93	12.44	13.63	11.88	15.62			15.49	

รายงานสถิติการกระทำความผิดจากระบบ GPS รถทุกประเภท กรุงเทพมหานคร

เดือน สิงหาคม 2568

หน่วย : คัน

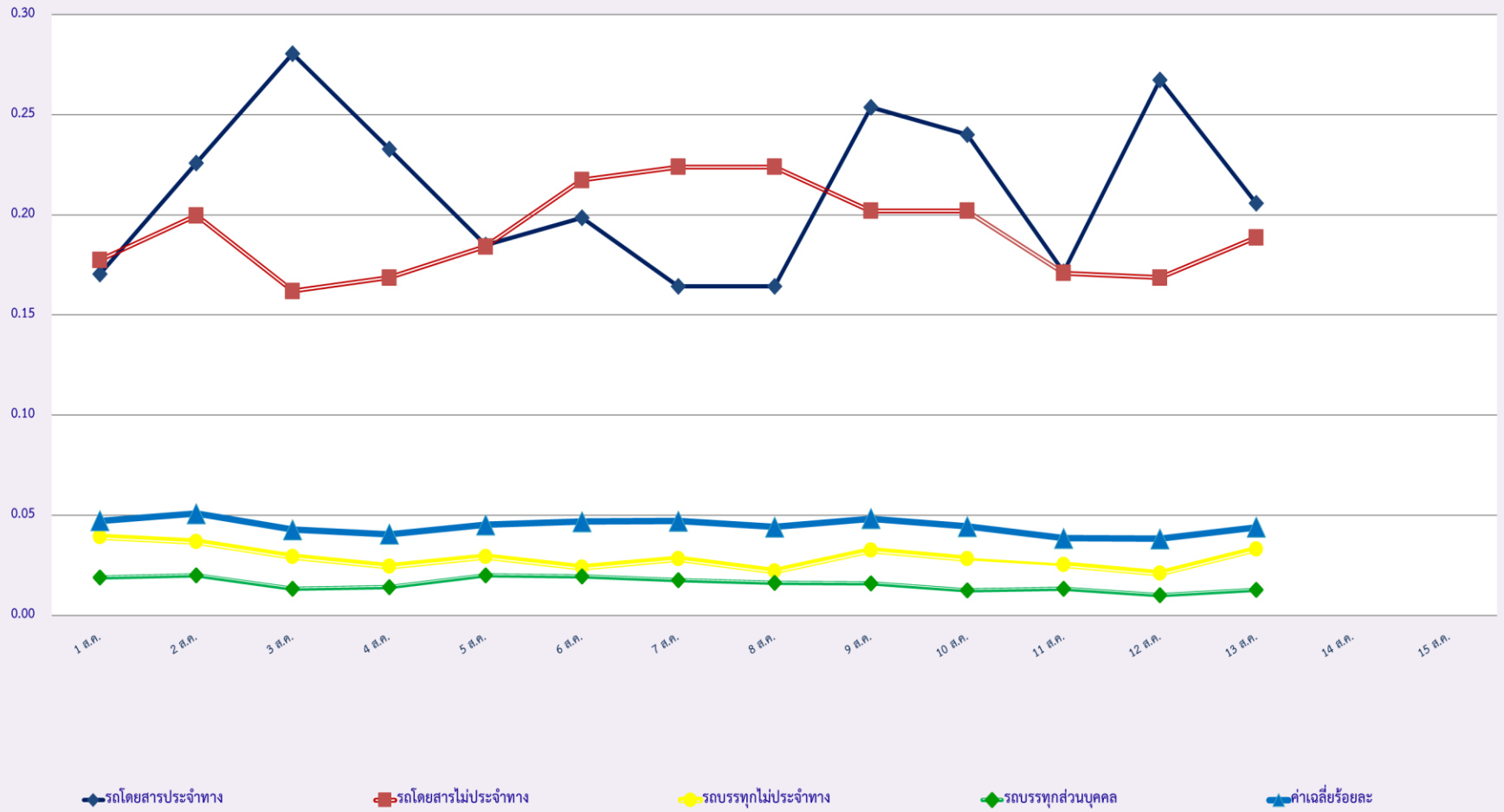
วันที่		1 ส.ค.	2 ส.ค.	3 ส.ค.	4 ส.ค.	5 ส.ค.	6 ส.ค.	7 ส.ค.	8 ส.ค.	9 ส.ค.	10 ส.ค.	11 ส.ค.	12 ส.ค.	13 ส.ค.	14 ส.ค.	15 ส.ค.	ค่าเฉลี่ยจำนวนรถ ที่กระทำความผิด	
รถโดยสาร	ประจำทาง	ความเร็วเกิน	2	1	2	3	3	5	1	0	3	2	2	2	2			2
		ไม่แสดงตน	128	143	157	150	126	135	133	113	159	160	153	142	127			140
		ชั่วโมงการทำงานเกิน	164	129	113	159	179	159	163	192	146	107	108	136	141			146
	ไม่ประจำทาง	ความเร็วเกิน	4	4	6	5	6	6	3	6	2	5	7	3	4			5
		ไม่แสดงตน	246	218	128	243	217	241	268	258	192	134	176	94	249			205
		ชั่วโมงการทำงานเกิน	74	81	97	90	92	89	95	90	117	86	83	76	82			89
	ส่วนบุคคล	ความเร็วเกิน	0	0	0	0	0	0	0	0	0	1	0	0	0			0
		ไม่แสดงตน	1	3	0	2	2	1	2	1	2	1	2	0	1			1
		ชั่วโมงการทำงานเกิน	0	0	0	0	1	0	0	0	0	0	0	0	0			0
รถบรรทุก	ไม่ประจำทาง	ความเร็วเกิน	0	0	0	0	0	1	1	0	0	0	0	1	0			0
		ไม่แสดงตน	4,848	4,670	2,705	4,843	5,052	5,274	5,578	4,521	4,477	2,783	4,247	2,429	4,856			4,329
		ชั่วโมงการทำงานเกิน	2,833	2,710	1,999	2,320	2,876	3,112	3,323	2,732	2,743	2,025	2,066	1,685	2,290			2,516
	ส่วนบุคคล	ความเร็วเกิน	1	1	2	1	1	0	0	1	1	1	0	0	0			1
		ไม่แสดงตน	1,187	1,160	718	1,192	1,169	1,207	1,292	1,032	1,104	738	1,254	635	1,143			1,064
		ชั่วโมงการทำงานเกิน	595	629	444	582	657	650	659	585	604	509	599	417	583			578

รายงานสถิติความเร็วเกินของรถตู้โดยสารประจำทาง หมวด 2 (ขส.)

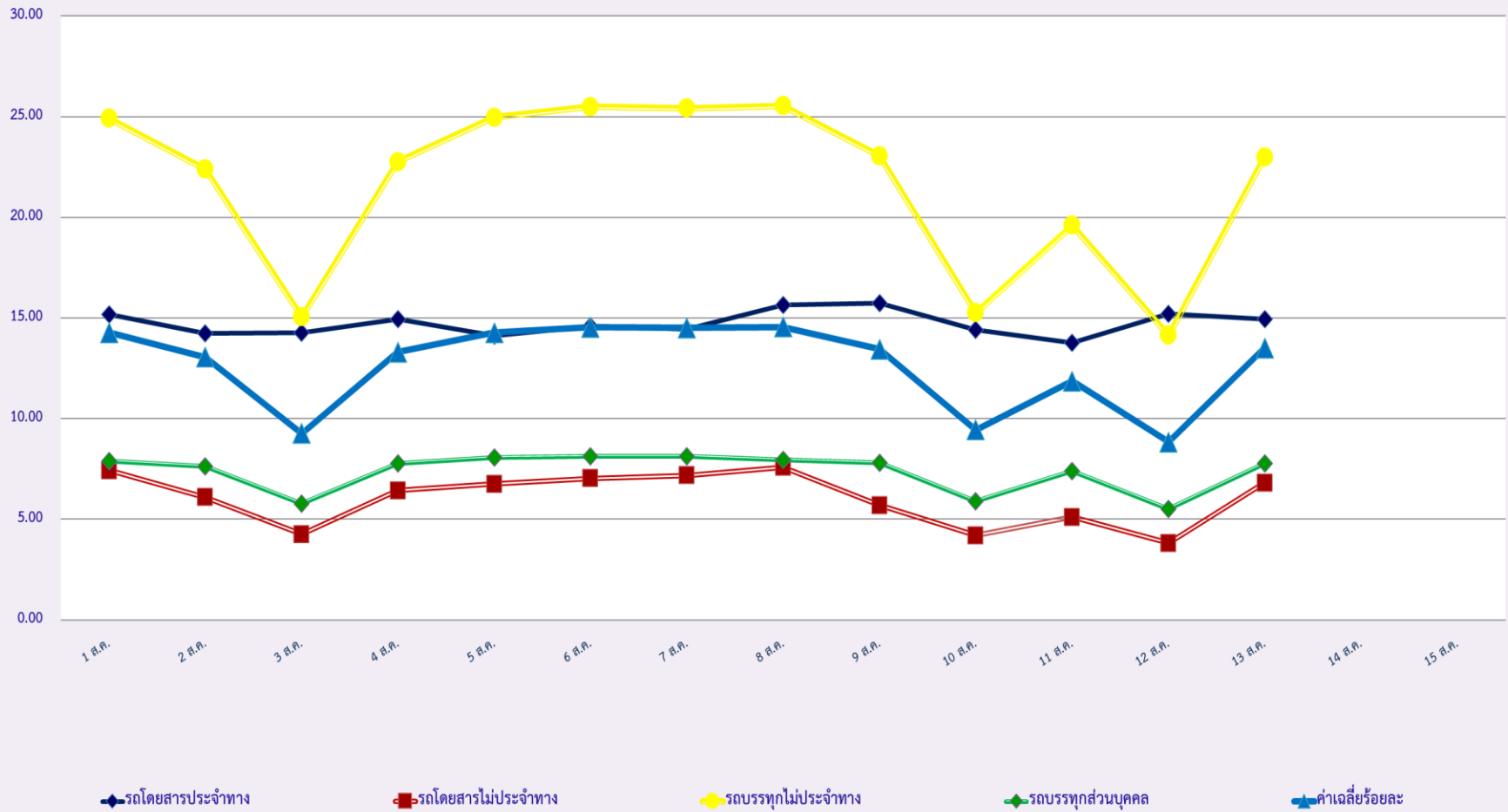
ประจำเดือน สิงหาคม 2568

พื้นที่		วันที่														
		1 ส.ค.	2 ส.ค.	3 ส.ค.	4 ส.ค.	5 ส.ค.	6 ส.ค.	7 ส.ค.	8 ส.ค.	9 ส.ค.	10 ส.ค.	11 ส.ค.	12 ส.ค.	13 ส.ค.	14 ส.ค.	15 ส.ค.
กรุงเทพมหานคร	จำนวน(คัน)	0	0	0	0	1	0	0	0	1	0	0	0	0		
	ร้อยละ	0.00	0.00	0.00	0.00	0.24	0.00	0.00	0.00	0.24	0.00	0.00	0.00	0.00		
ทั่วประเทศ	จำนวน(คัน)	9	9	13	7	7	9	9	14	11	12	8	10	12		
	ร้อยละ	2.14	2.15	3.11	1.67	1.67	2.15	2.15	3.35	2.63	2.87	1.91	2.39	2.87		

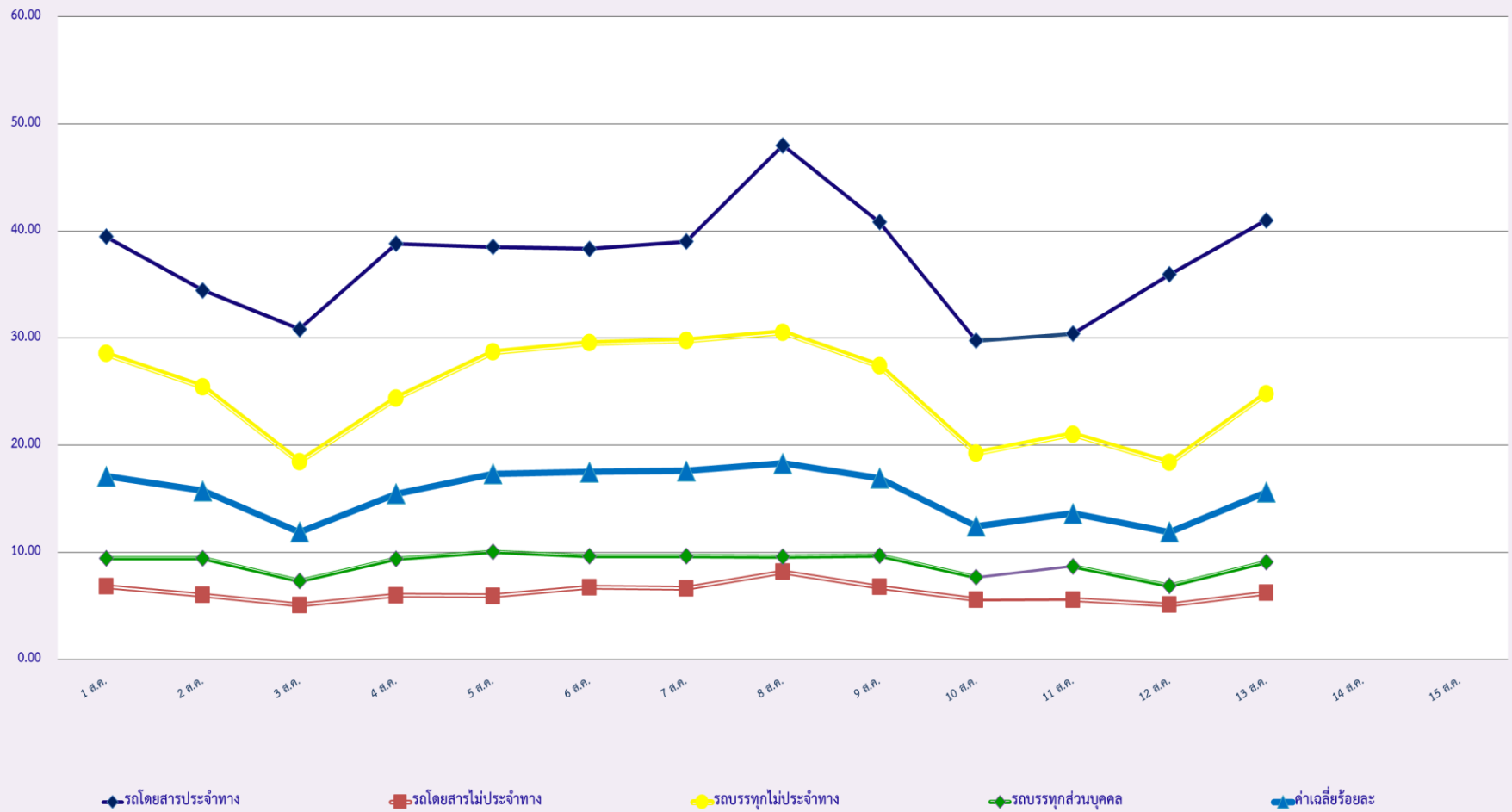
สถิติรถที่มีความเร็วเกินในรถแต่ละประเภท (ร้อยละ)



### สถิติการไม่แสดงตนของพนักงานขับรถในรถแต่ละประเภท (ร้อยละ)



### สถิติระยะเวลาการทำงานเกินของพนักงานขับรถในแต่ละประเภท (ร้อยละ)



สถิติรถตู้โดยสารประจำทาง หมวด 2(บขส.)ที่มีความเร็วเกิน (ร้อยละ) .

