



## รายงานสถิติเกี่ยวกับการติดตั้งระบบ GPS ณ วันที่ 9 สิงหาคม 2568

**139** ราย  
จำนวนผู้ให้บริการ GPS ที่ใช้งานในระบบ

**692** ฌั๊บ  
จำนวนหนังสือรับรองอุปกรณ์ GPS จาก สบว.

### สถิติรถที่ติดตั้งระบบ GPS

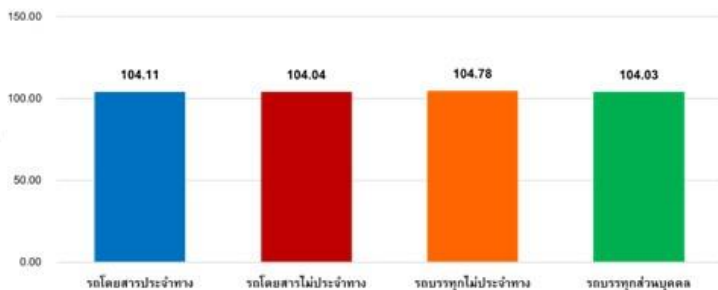


สถิติความเร็วเกินเฉลี่ย แยกตามประเภทรถ

### สถิติการใช้ความเร็วเกิน



ความเร็วเกิน 218 คัน







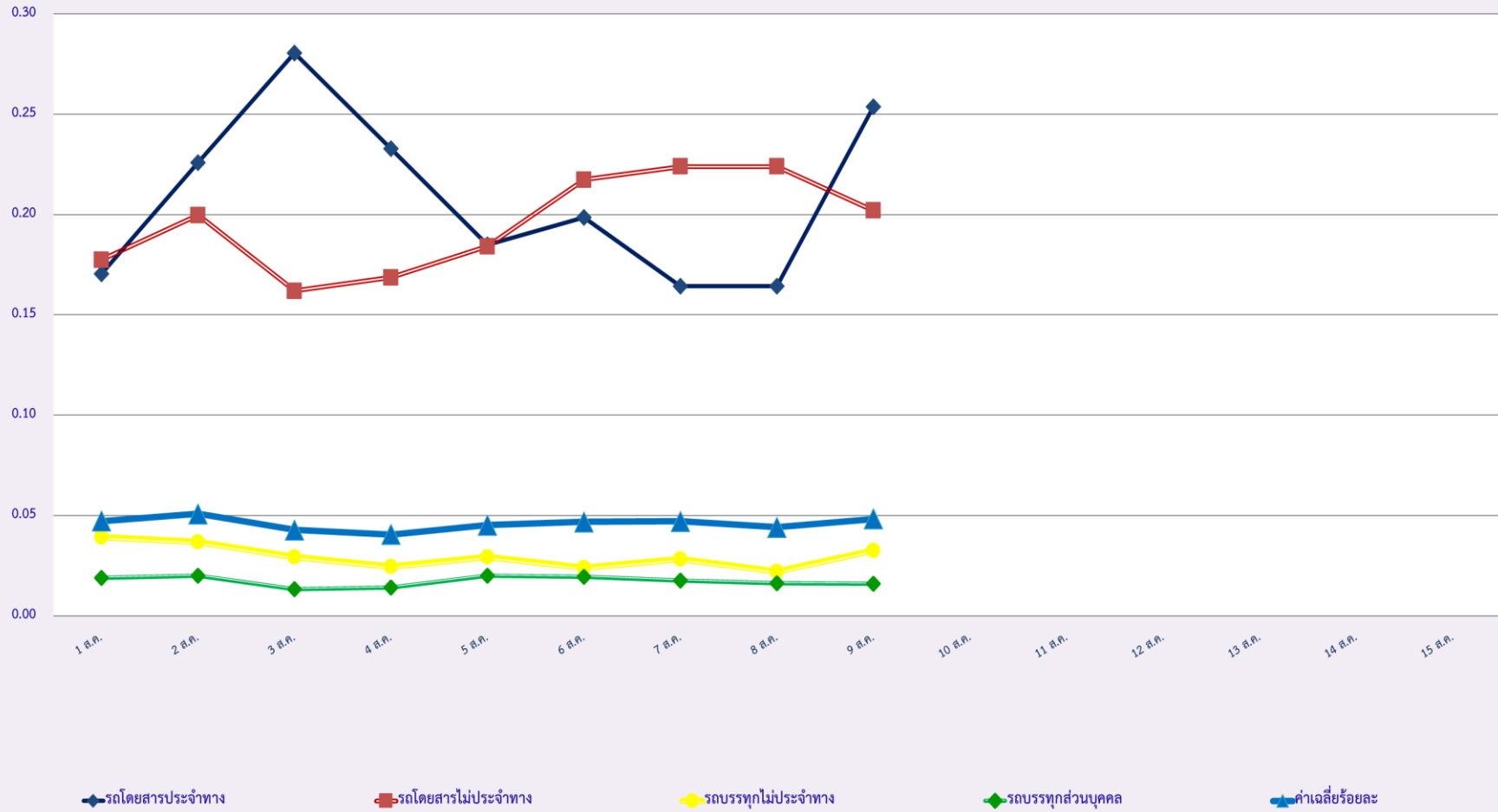


รายงานสถิติความเร็วเกินของรถตู้โดยสารประจำทาง หมวด 2 (บขส.)

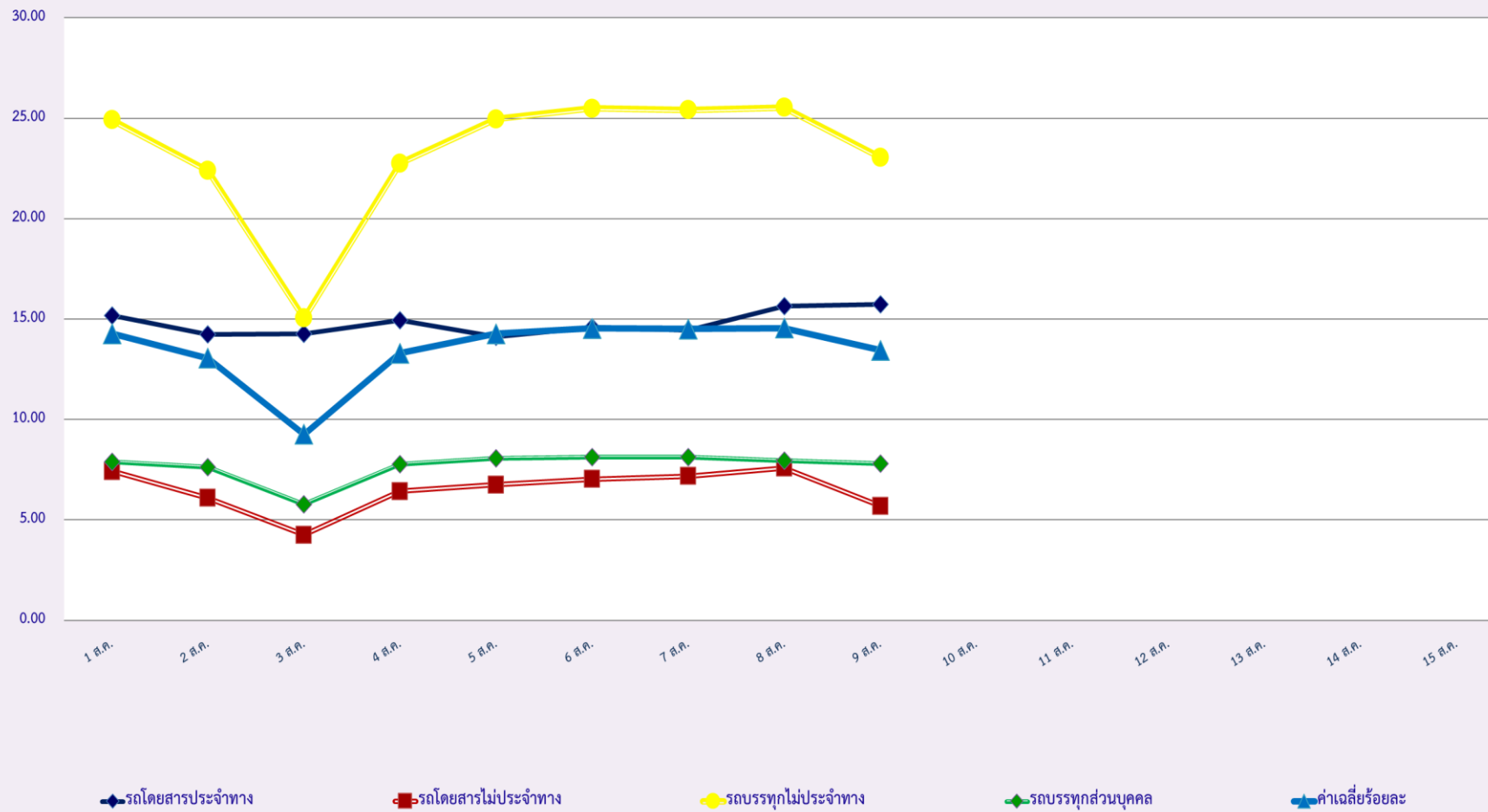
ประจำเดือน สิงหาคม 2568

พื้นที่	วันที่	1 ส.ค.	2 ส.ค.	3 ส.ค.	4 ส.ค.	5 ส.ค.	6 ส.ค.	7 ส.ค.	8 ส.ค.	9 ส.ค.	10 ส.ค.	11 ส.ค.	12 ส.ค.	13 ส.ค.	14 ส.ค.	15 ส.ค.
	กรุงเทพมหานคร	จำนวน(คัน)	0	0	0	0	1	0	0	0	1					
ร้อยละ		0.00	0.00	0.00	0.00	0.24	0.00	0.00	0.00	0.24						
ทั่วประเทศ	จำนวน(คัน)	9	9	13	7	7	9	9	14	11						
	ร้อยละ	2.14	2.15	3.11	1.67	1.67	2.15	2.15	3.35	2.63						

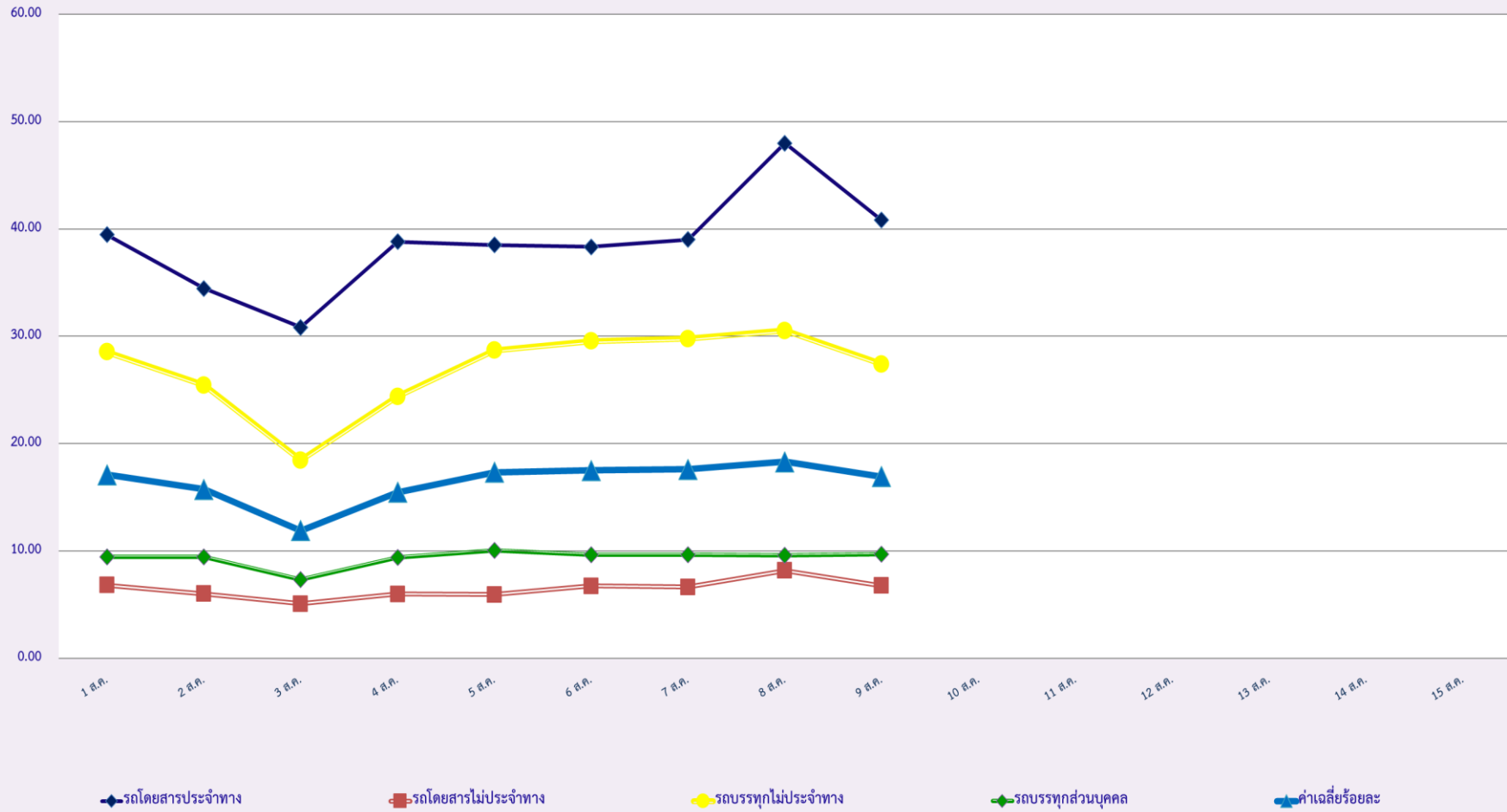
สถิติรถที่มีความเร็วเกินในรถแต่ละประเภท (ร้อยละ)



### สถิติการไม่แสดงตนของพนักงานขับรถในรถแต่ละประเภท (ร้อยละ)



### สถิติระยะเวลาการทำงานเกินของพนักงานขับรถในแต่ละประเภท (ร้อยละ)



สถิติรถตู้โดยสารประจำทาง หมวด 2(บขส.)ที่มีความเร็วเกิน (ร้อยละ) .

