



## รายงานสถิติเกี่ยวกับการติดตั้งระบบ GPS ณ วันที่ 8 สิงหาคม 2568

**139 ราย**  
จำนวนผู้ให้บริการ GPS ที่ใช้งานในระบบ

**692 ฌั๊บ**  
จำนวนหนังสือรับรองอุปกรณ์ GPS จาก สบว.

### สถิติรถที่ติดตั้งระบบ GPS

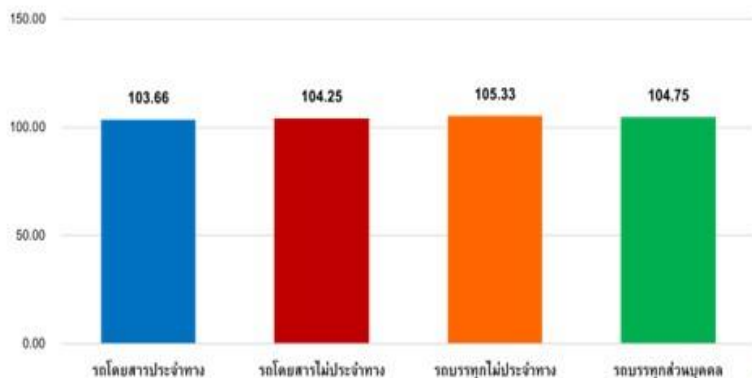


สถิติความเร็วเกินเฉลี่ย แยกตามประเภท

### สถิติการใช้ความเร็วเกิน



ความเร็วเกิน 198 คัน







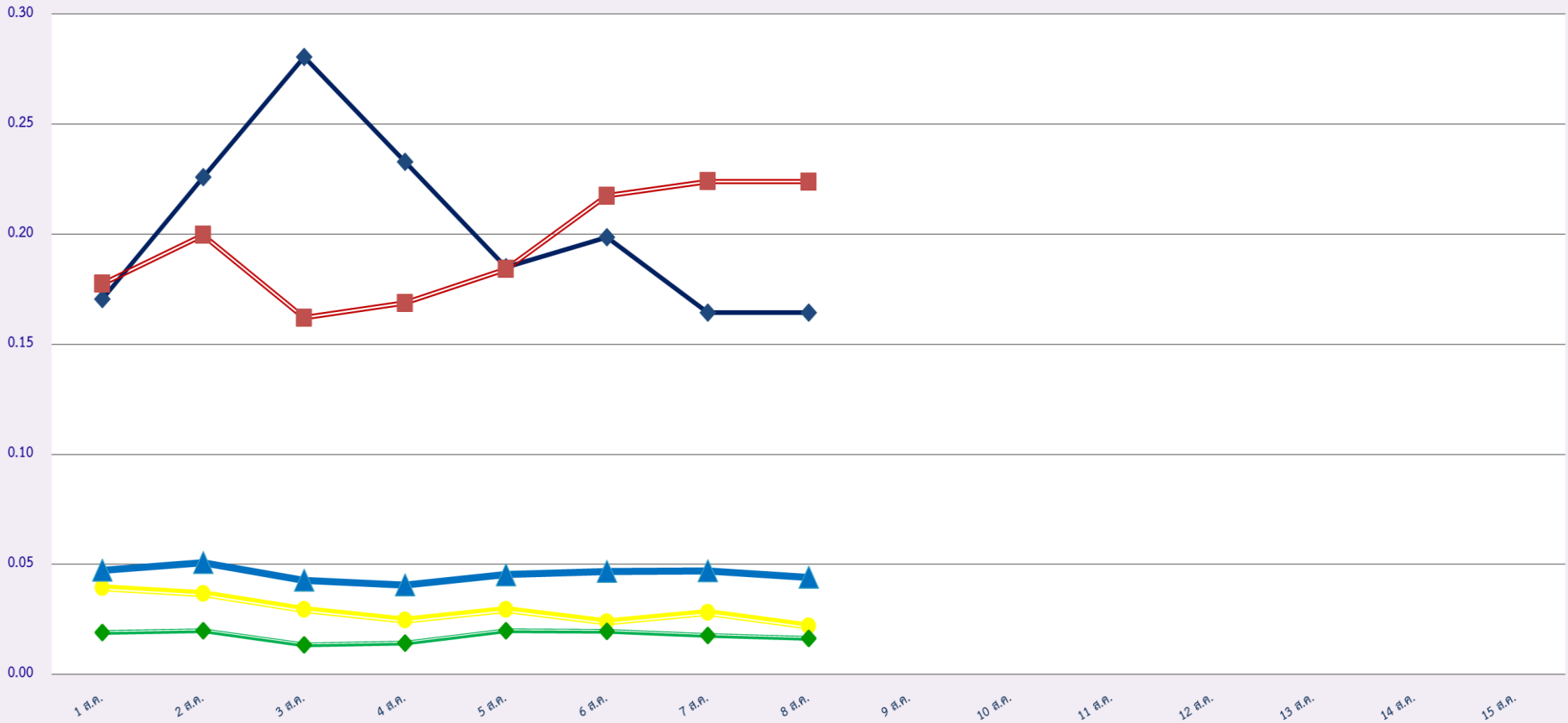


รายงานสถิติความเร็วเกินของรถตู้โดยสารประจำทาง หมวด 2 (บขส.)

ประจำเดือน สิงหาคม 2568

พื้นที่	วันที่	1 ส.ค.	2 ส.ค.	3 ส.ค.	4 ส.ค.	5 ส.ค.	6 ส.ค.	7 ส.ค.	8 ส.ค.	9 ส.ค.	10 ส.ค.	11 ส.ค.	12 ส.ค.	13 ส.ค.	14 ส.ค.	15 ส.ค.
		กรุงเทพมหานคร	จำนวน(คัน)	0	0	0	0	1	0	0	0					
	ร้อยละ	0.00	0.00	0.00	0.00	0.24	0.00	0.00	0.00							
ทั่วประเทศ	จำนวน(คัน)	9	9	13	7	7	9	9	14							
	ร้อยละ	2.14	2.15	3.11	1.67	1.67	2.15	2.15	3.35							

สถิติรถที่มีความเร็วเกินในรถแต่ละประเภท (ร้อยละ)



รถโดยสารประจำทาง

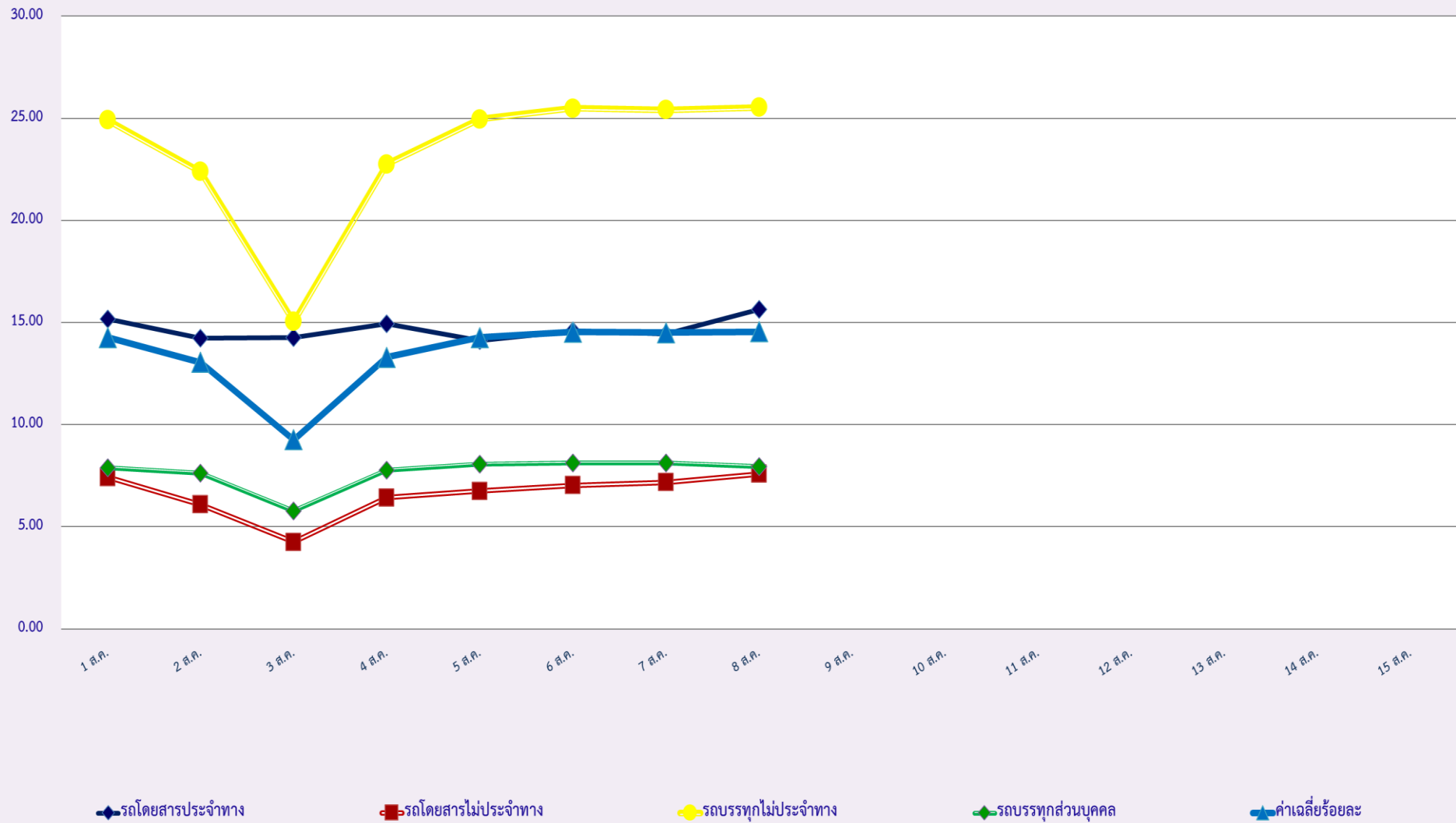
รถโดยสารไม่ประจำทาง

รถบรรทุกไม่ประจำทาง

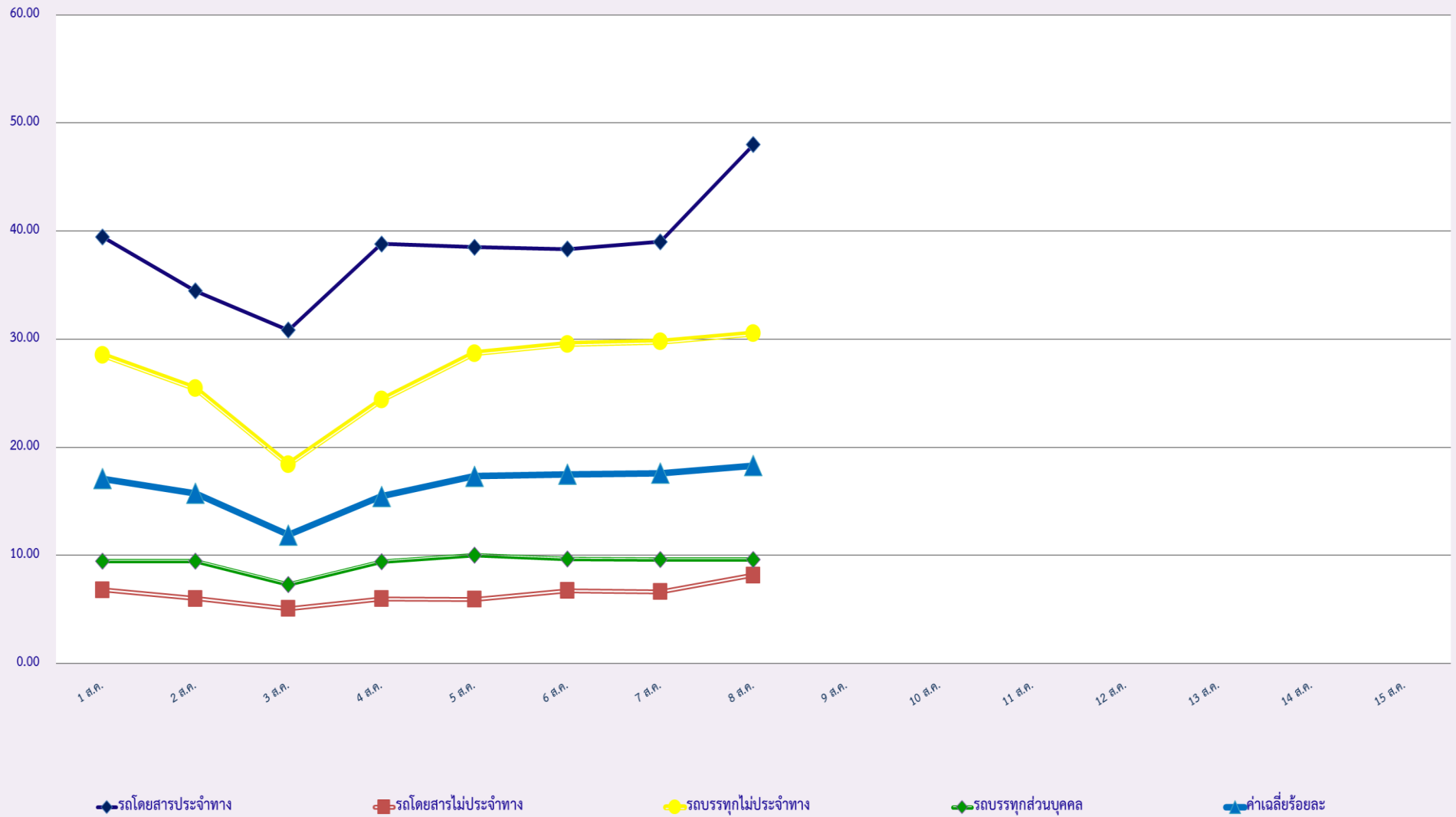
รถบรรทุกส่วนบุคคล

ค่าเฉลี่ยร้อยละ

### สถิติการไม่แสดงตนของพนักงานขับรถในรถแต่ละประเภท (ร้อยละ)



### สถิติระยะเวลาการทำงานเกินของพนักงานขับรถในรถแต่ละประเภท (ร้อยละ)



สถิติรถตู้โดยสารประจำทาง หมวด 2(ขส.)ที่มีความเร็วเกิน (ร้อยละ) .

