



รายงานสถิติเกี่ยวกับการติดตั้งระบบ GPS ณ วันที่ 4 สิงหาคม 2568

139 ราย
จำนวนผู้ให้บริการ GPS ที่ใช้งานในระบบ

692 ฉบับ
จำนวนหนังสือรับรองอุปกรณ์ GPS จาก สทว.

สถิติรถที่ติดตั้งระบบ GPS



รถโดยสารประจำทาง



รถโดยสารไม่ประจำทาง



รถบรรทุกไม่ประจำทาง



รถบรรทุกส่วนบุคคล

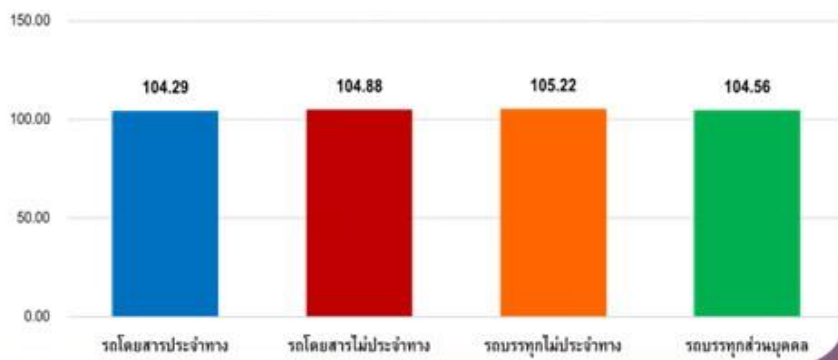


สถิติความเร็วเกินเฉลี่ย แยกตามประเภทรถ

สถิติการใช้ความเร็วเกิน



ความเร็วเกิน 182 คัน

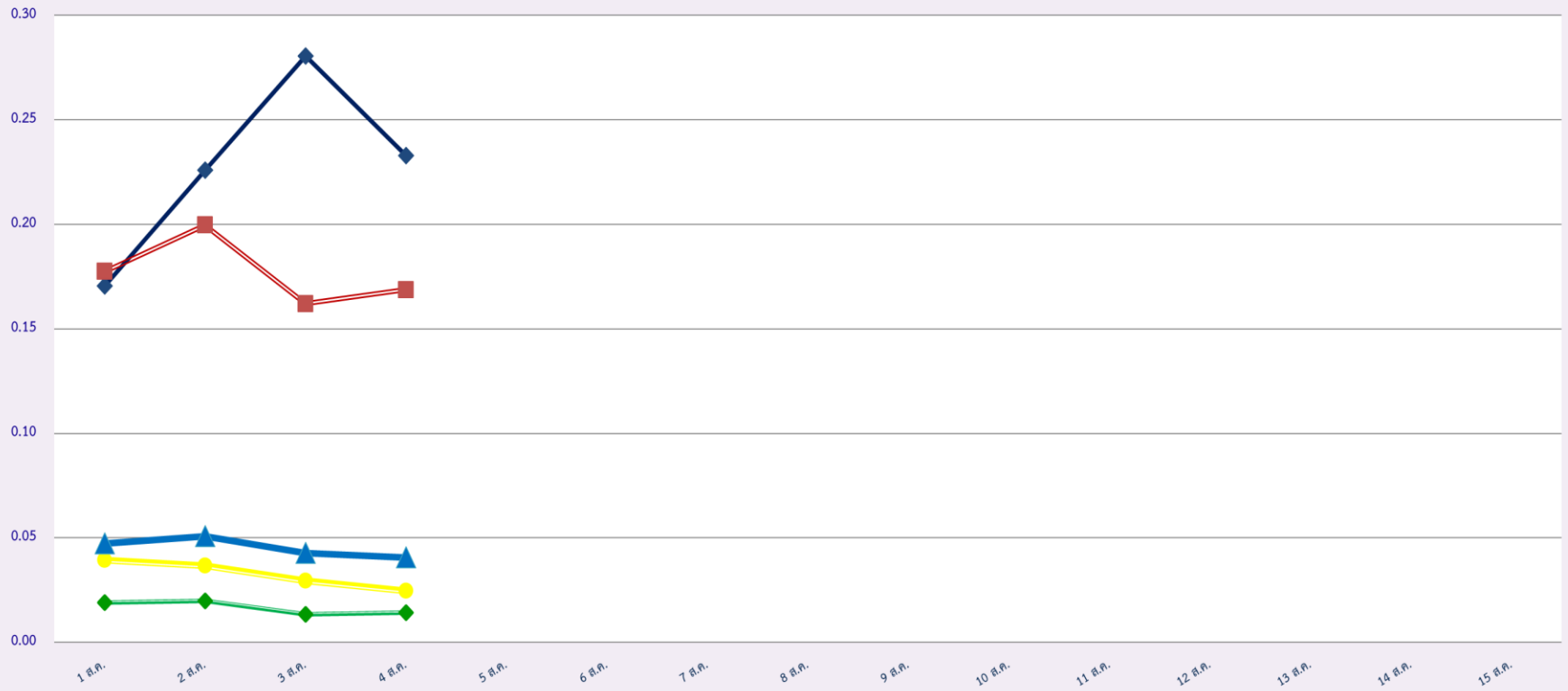


รายงานสถิติการกระทำความผิดจากระบบ GPS รถทุกประเภท ทั่วประเทศ
เดือน สิงหาคม 2568

หน่วย : ร้อยละ

วันที่		1 ส.ค.	2 ส.ค.	3 ส.ค.	4 ส.ค.	5 ส.ค.	6 ส.ค.	7 ส.ค.	8 ส.ค.	9 ส.ค.	10 ส.ค.	11 ส.ค.	12 ส.ค.	13 ส.ค.	14 ส.ค.	15 ส.ค.	ค่าเฉลี่ยร้อยละรถ ที่กระทำความผิด			
รถโดยสาร	ประจำทาง	ความเร็วเกิน	0.17	0.23	0.28	0.23												0.23		
		ไม่แสดงตน	15.18	14.23	14.27	14.93													14.65	
		ชั่วโมงการทำงานเกิน	39.45	34.45	30.84	38.81													35.89	
	ไม่ประจำทาง	ความเร็วเกิน	0.18	0.20	0.16	0.17													0.18	
		ไม่แสดงตน	7.42	6.08	4.25	6.43													6.05	
		ชั่วโมงการทำงานเกิน	6.81	5.99	5.08	5.99													5.97	
รถบรรทุก	ไม่ประจำทาง	ความเร็วเกิน	0.04	0.04	0.03	0.02													0.03	
		ไม่แสดงตน	24.93	22.40	15.05	22.77													21.29	
		ชั่วโมงการทำงานเกิน	28.55	25.45	18.44	24.39													24.21	
	ส่วนบุคคล	ความเร็วเกิน	0.02	0.02	0.01	0.01														0.02
		ไม่แสดงตน	7.89	7.62	5.77	7.76														7.26
		ชั่วโมงการทำงานเกิน	9.46	9.45	7.32	9.39														8.90
ค่าเฉลี่ยรวม รถทุกประเภท	ความเร็วเกิน	0.05	0.05	0.04	0.04														0.05	
	ไม่แสดงตน	14.27	13.05	9.26	13.31														12.47	
	ชั่วโมงการทำงานเกิน	17.10	15.73	11.90	15.45														15.05	

สถิติรถที่มีความเร็วเกินในรถแต่ละประเภท (ร้อยละ)



รถโดยสารประจำทาง

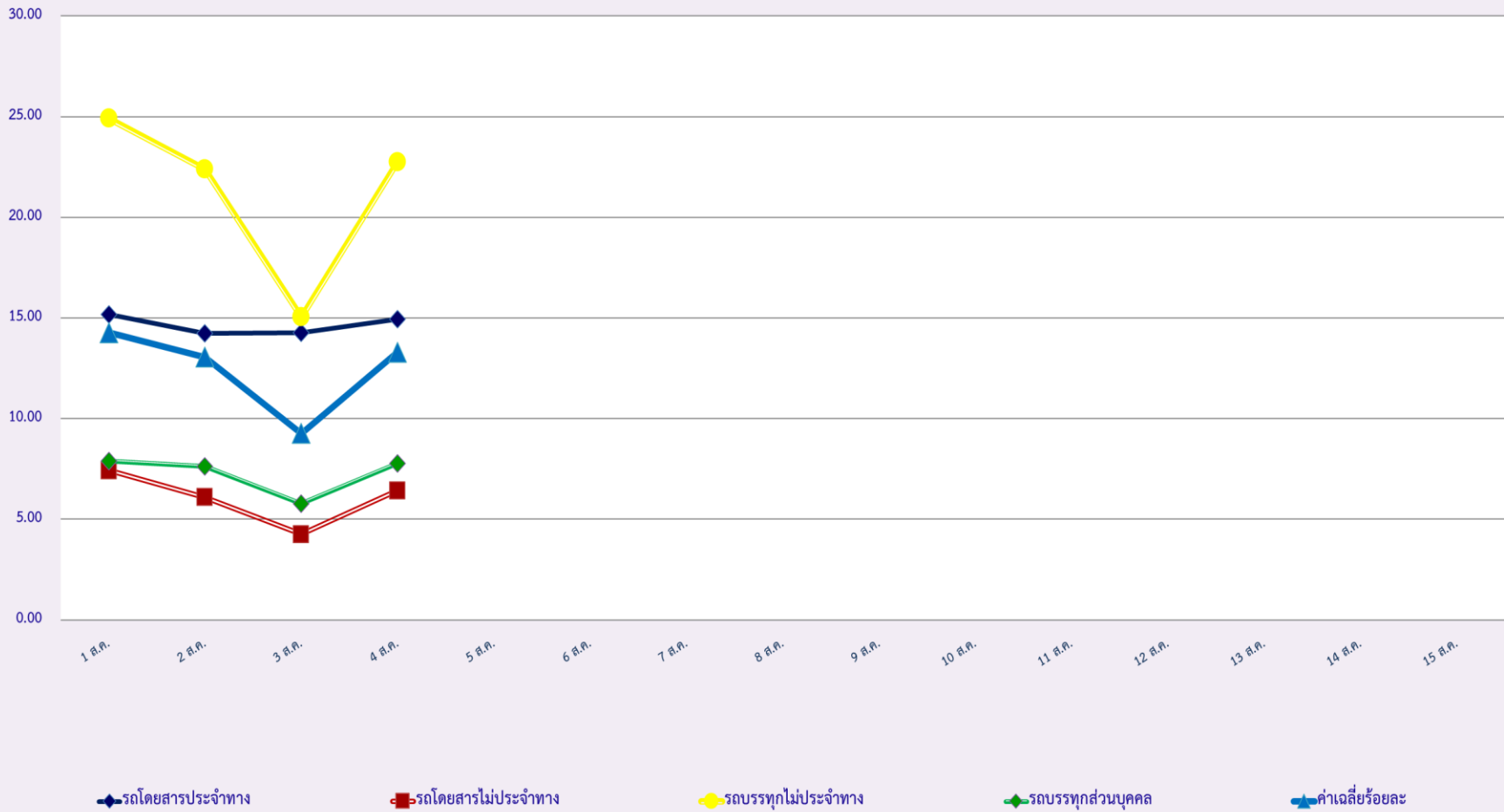
รถโดยสารไม่ประจำทาง

รถบรรทุกไม่ประจำทาง

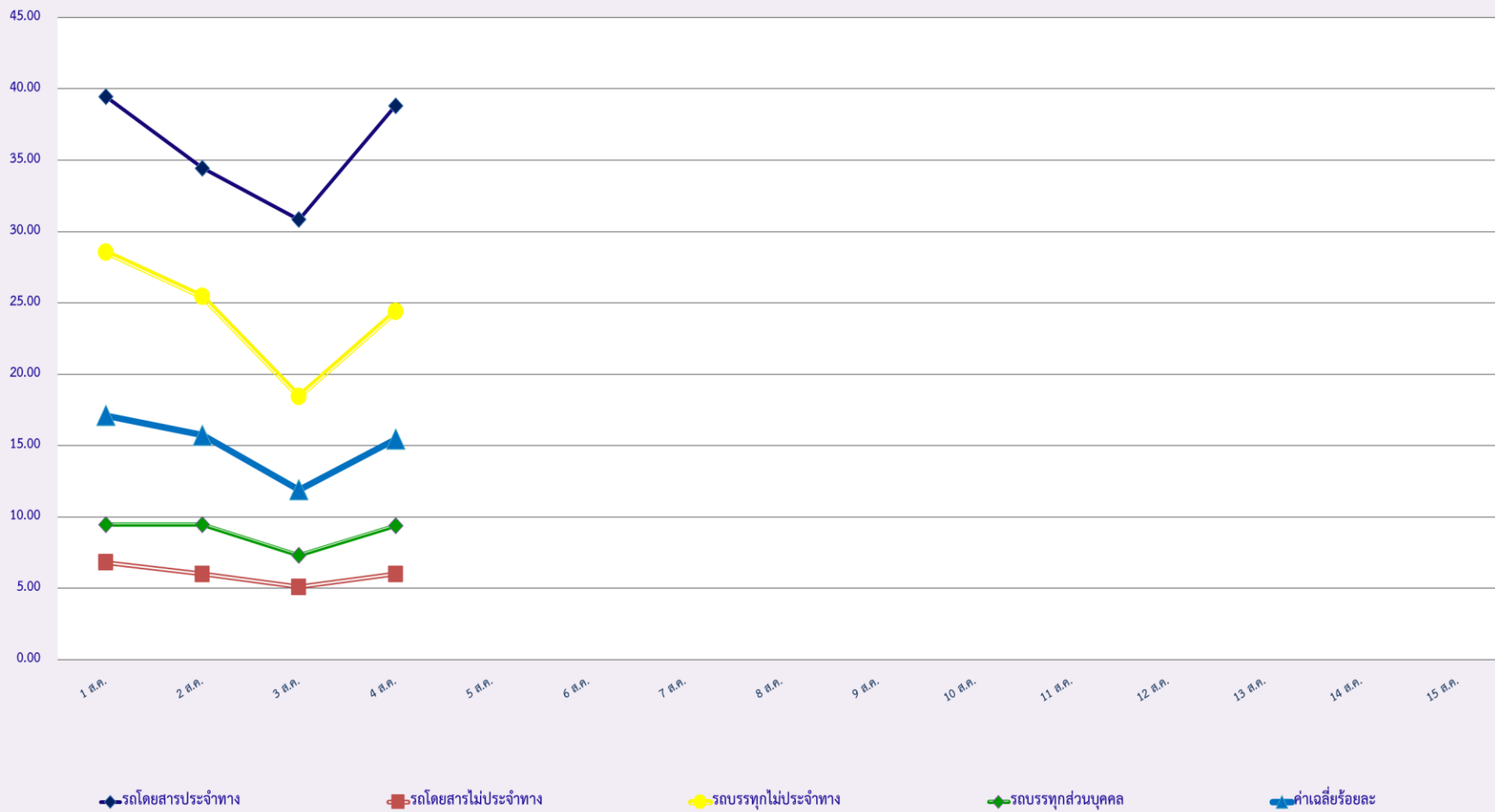
รถบรรทุกส่วนบุคคล

ค่าเฉลี่ยร้อยละ

สถิติการไม่แสดงตนของพนักงานขับรถในรถแต่ละประเภท (ร้อยละ)



สถิติระยะเวลาการทำงานเกินของพนักงานขับรถในแต่ละประเภท (ร้อยละ)



สถิติรถตู้โดยสารประจำทาง หมวด 2(บขส.)ที่มีความเร็วเกิน (ร้อยละ) .

