



รายงานสถิติเกี่ยวกับการติดตั้งระบบ GPS ณ วันที่ 26 กรกฎาคม 2568

139 ราย
จำนวนผู้ให้บริการ GPS ที่ใช้งานในระบบ

688 ฉบับ
จำนวนหนังสือรับรองอุปกรณ์ GPS จาก สทว.

สถิติรถที่ติดตั้งระบบ GPS



รถโดยสารประจำทาง



รถโดยสารไม่ประจำทาง



รถบรรทุกไม่ประจำทาง



รถบรรทุกส่วนบุคคล

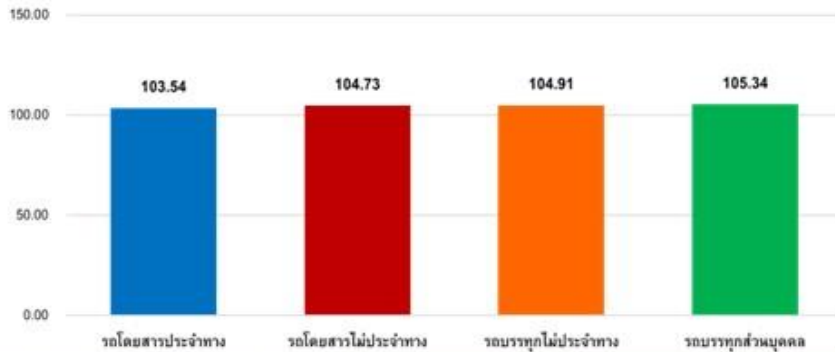


สถิติความเร็วเกินเฉลี่ย แยกตามประเภทรถ

สถิติการใช้ความเร็วเกิน



ความเร็วเกิน 195 คัน



รายงานสถิติการกระทำความผิดจากระบบ GPS รถทุกประเภท ทั่วประเทศ

เดือน กรกฎาคม 2568

หน่วย : คัน

วันที่		1 ก.ค.	2 ก.ค.	3 ก.ค.	4 ก.ค.	5 ก.ค.	6 ก.ค.	7 ก.ค.	8 ก.ค.	9 ก.ค.	10 ก.ค.	11 ก.ค.	12 ก.ค.	13 ก.ค.	14 ก.ค.	15 ก.ค.	16 ก.ค.	17 ก.ค.	18 ก.ค.	19 ก.ค.	20 ก.ค.	21 ก.ค.	22 ก.ค.	23 ก.ค.	24 ก.ค.	25 ก.ค.	26 ก.ค.	ค่าเฉลี่ยจำนวนรถ ที่กระทำความผิด	
รถโดยสาร	ประจำทาง	ความเร็วเกิน	17	22	22	27	25	37	20	29	32	38	27	27	39	39	15	23	18	20	29	27	22	20	25	25	25	22	26
		ไม่แสดงตน	2,088	2,077	2,095	2,155	2,051	2,047	2,145	2,103	2,299	2,165	2,005	2,010	2,188	2,198	2,076	2,049	2,026	2,071	2,003	1,954	2,145	2,043	1,970	2,030	2,270	2,117	2,092
		ชั่วโมงการทำงานเกิน	5,768	5,679	5,491	5,915	5,141	4,316	5,698	5,812	6,608	5,189	4,254	4,400	5,289	5,948	5,480	5,363	5,447	5,668	4,829	4,287	5,500	5,710	5,519	5,305	6,153	5,172	5,382
	ไม่ประจำทาง	ความเร็วเกิน	59	51	66	87	78	89	60	63	51	73	56	70	68	73	86	76	90	82	89	90	78	62	61	75	98	88	74
		ไม่แสดงตน	2,887	2,920	2,930	3,202	2,597	2,016	2,990	2,957	3,061	2,238	2,238	2,107	1,721	2,855	2,907	2,982	3,018	3,295	2,654	1,931	2,912	2,985	3,073	3,197	3,362	2,543	2,753
		ชั่วโมงการทำงานเกิน	2,274	2,174	2,264	2,713	2,551	2,356	2,431	2,539	2,719	2,314	2,058	2,284	2,312	2,456	2,383	2,461	2,511	2,902	2,603	2,378	2,507	2,508	2,509	2,725	3,358	3,078	2,514
	ส่วนบุคคล	ความเร็วเกิน	5	2	2	2	3	2	1	4	3	1	3	1	1	0	2	2	2	1	0	1	2	1	1	2	5	1	2
		ไม่แสดงตน	10	13	8	12	10	2	14	10	12	5	9	10	4	12	9	10	8	10	10	3	13	10	13	17	12	10	10
		ชั่วโมงการทำงานเกิน	6	9	8	6	4	4	7	9	10	3	7	3	2	8	6	9	8	10	7	6	7	7	7	11	10	7	7
รถบรรทุก	ประจำทาง	ความเร็วเกิน	44	41	63	50	44	46	53	44	59	41	43	37	44	64	39	53	64	69	47	34	48	44	41	42	49	62	49
		ไม่แสดงตน	39,697	40,295	40,451	40,869	37,373	24,713	36,977	41,111	41,243	32,609	35,110	33,585	23,305	37,000	41,331	41,221	40,795	41,429	37,814	25,461	37,251	40,512	41,047	40,937	41,338	37,225	37,335
		ชั่วโมงการทำงานเกิน	46,569	47,158	47,715	48,294	44,124	31,534	40,854	48,330	48,849	40,315	38,912	38,739	29,804	40,003	47,491	48,159	47,601	48,384	44,646	31,658	40,297	46,654	47,154	47,761	48,816	44,659	43,634
	ส่วนบุคคล	ความเร็วเกิน	28	37	33	37	32	22	36	30	32	22	35	37	26	40	33	35	30	29	34	24	44	28	31	25	44	23	32
		ไม่แสดงตน	16,691	16,334	16,199	16,912	16,699	12,385	16,998	17,465	17,212	14,355	14,954	16,074	11,999	17,193	17,610	16,960	16,608	16,813	16,937	12,187	16,953	17,199	16,674	16,942	17,210	16,813	16,168
		ชั่วโมงการทำงานเกิน	20,534	19,818	19,085	20,645	20,684	16,150	20,622	21,561	21,400	18,429	18,393	20,047	16,010	20,899	21,320	20,328	19,655	20,108	21,011	16,014	20,394	20,643	20,215	20,227	21,219	20,725	19,851

รายงานสถิติการกระทำความผิดจากระบบ GPS รถทุกประเภท ทั่วประเทศ

เดือน กรกฎาคม 2568

หน่วย : ร้อยละ

วันที่		1 ก.ค.	2 ก.ค.	3 ก.ค.	4 ก.ค.	5 ก.ค.	6 ก.ค.	7 ก.ค.	8 ก.ค.	9 ก.ค.	10 ก.ค.	11 ก.ค.	12 ก.ค.	13 ก.ค.	14 ก.ค.	15 ก.ค.	16 ก.ค.	17 ก.ค.	18 ก.ค.	19 ก.ค.	20 ก.ค.	21 ก.ค.	22 ก.ค.	23 ก.ค.	24 ก.ค.	25 ก.ค.	26 ก.ค.	ค่าเฉลี่ยร้อยละรถ ที่กระทำผิด	
รถโดยสาร	ประจำทาง	ความเร็วเกิน	0.12	0.15	0.15	0.18	0.17	0.25	0.14	0.20	0.22	0.26	0.18	0.18	0.27	0.27	0.10	0.16	0.12	0.14	0.20	0.18	0.15	0.14	0.17	0.17	0.17	0.15	0.18
		ไม่แสดงตน	14.17	14.09	14.21	14.63	13.93	13.90	14.57	14.28	15.61	14.69	13.61	13.67	14.88	14.95	14.13	13.95	13.79	14.09	13.65	13.31	14.62	13.92	13.42	13.83	15.47	14.44	14.22
		ชั่วโมงการทำงานเกิน	39.14	38.53	37.25	40.16	34.92	29.31	38.70	39.45	44.85	35.22	28.87	29.93	35.97	40.47	37.30	36.50	37.06	38.57	32.90	29.20	37.48	38.92	37.60	36.14	41.93	35.28	36.60
	ไม่ประจำทาง	ความเร็วเกิน	0.13	0.11	0.15	0.19	0.17	0.20	0.13	0.14	0.11	0.16	0.12	0.16	0.15	0.16	0.19	0.17	0.20	0.18	0.20	0.20	0.17	0.14	0.14	0.17	0.22	0.20	0.16
		ไม่แสดงตน	6.41	6.48	6.50	7.10	5.76	4.47	6.63	6.55	6.78	4.96	4.96	4.68	3.82	6.33	6.45	6.61	6.69	7.30	5.89	4.29	6.46	6.63	6.82	7.09	7.46	5.65	6.11
		ชั่วโมงการทำงานเกิน	5.05	4.82	5.02	6.01	5.66	5.22	5.39	5.62	6.02	5.13	4.56	5.07	5.13	5.45	5.29	5.46	5.56	6.43	5.78	5.28	5.56	5.57	5.57	6.05	7.45	6.84	5.58
รถบรรทุก	ไม่ประจำทาง	ความเร็วเกิน	0.03	0.03	0.04	0.03	0.03	0.03	0.03	0.04	0.03	0.03	0.03	0.02	0.03	0.04	0.02	0.03	0.04	0.04	0.03	0.02	0.03	0.03	0.03	0.03	0.03	0.04	0.03
		ไม่แสดงตน	24.45	24.81	24.89	25.13	22.80	15.16	22.74	25.27	25.34	20.04	21.58	20.61	14.33	22.76	25.42	25.34	25.07	25.46	23.11	15.63	22.89	24.88	25.22	25.14	25.37	22.74	22.93
		ชั่วโมงการทำงานเกิน	28.68	29.03	29.36	29.70	26.92	19.35	25.12	29.71	30.02	24.77	23.91	23.78	18.33	24.61	29.21	29.61	29.26	29.73	27.28	19.44	24.76	28.66	28.97	29.33	29.96	27.29	26.80
	ส่วนบุคคล	ความเร็วเกิน	0.01	0.02	0.01	0.02	0.01	0.01	0.02	0.01	0.01	0.01	0.02	0.02	0.01	0.02	0.01	0.02	0.01	0.01	0.02	0.01	0.02	0.01	0.01	0.01	0.02	0.01	0.01
		ไม่แสดงตน	7.38	7.22	7.16	7.47	7.38	5.48	7.51	7.72	7.61	6.35	6.61	7.12	5.31	7.61	7.80	7.51	7.36	7.45	7.50	5.40	7.51	7.62	7.38	7.50	7.62	7.45	7.15
		ชั่วโมงการทำงานเกิน	9.08	8.76	8.43	9.12	9.14	7.14	9.12	9.53	9.46	8.15	8.13	8.88	7.09	9.25	9.44	9.00	8.71	8.91	9.31	7.09	9.03	9.14	8.95	8.95	9.39	9.18	8.78
ค่าเฉลี่ยรวม รถทุกประเภท	ความเร็วเกิน	0.03	0.03	0.04	0.04	0.04	0.04	0.04	0.04	0.04	0.04	0.04	0.04	0.04	0.05	0.04	0.04	0.05	0.04	0.04	0.04	0.04	0.03	0.04	0.04	0.05	0.04	0.04	
	ไม่แสดงตน	13.68	13.74	13.75	14.07	13.05	9.17	13.18	14.18	14.22	11.45	12.10	11.99	8.75	13.22	14.26	14.10	13.93	14.19	13.23	9.26	13.22	13.99	14.00	14.07	14.31	13.07	13.01	
	ชั่วโมงการทำงานเกิน	16.76	16.68	16.62	17.28	16.11	12.11	15.52	17.44	17.73	14.76	14.18	14.60	11.92	15.46	17.11	17.03	16.78	17.19	16.27	12.12	15.32	16.84	16.81	16.95	17.73	16.39	15.91	

รายงานสถิติการกระทำความผิดจากระบบ GPS รถทุกประเภท กรุงเทพมหานคร

เดือน กรกฎาคม 2568

หน่วย : คับ

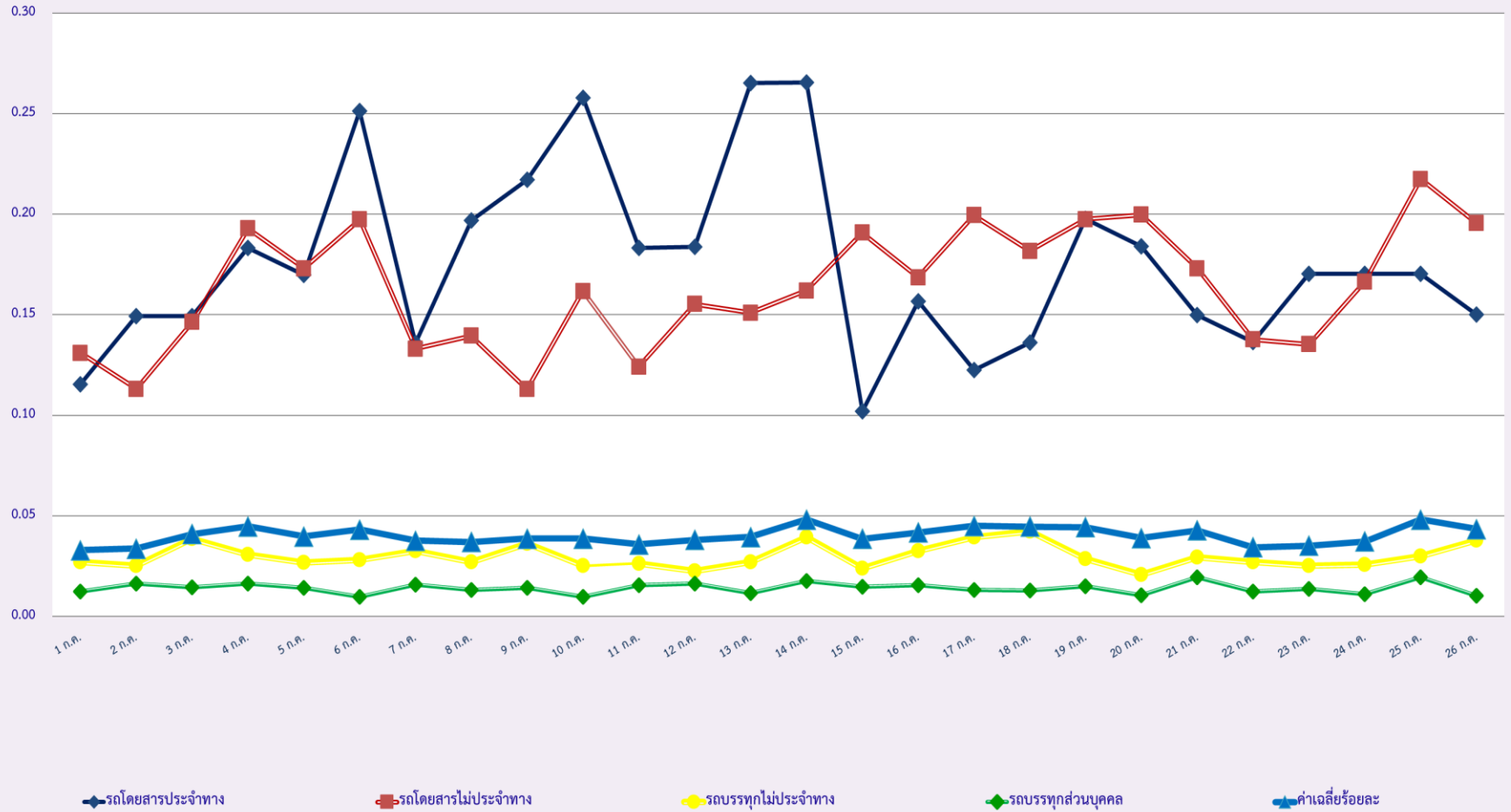
วันที่		1 ก.ค.	2 ก.ค.	3 ก.ค.	4 ก.ค.	5 ก.ค.	6 ก.ค.	7 ก.ค.	8 ก.ค.	9 ก.ค.	10 ก.ค.	11 ก.ค.	12 ก.ค.	13 ก.ค.	14 ก.ค.	15 ก.ค.	16 ก.ค.	17 ก.ค.	18 ก.ค.	19 ก.ค.	20 ก.ค.	21 ก.ค.	22 ก.ค.	23 ก.ค.	24 ก.ค.	25 ก.ค.	26 ก.ค.	ค่าเฉลี่ยจำนวนรถ ที่กระทำความผิด	
รถโดยสาร	ประจำทาง	ความเร็วเกิน	1	2	1	2	1	2	2	1	3	0	2	1	1	1	3	1	2	0	2	1	1	0	3	3	2	0	1
		ไม่แสดงตน	117	117	136	148	141	131	146	135	119	149	139	147	165	142	133	134	123	126	136	141	128	131	102	131	142	132	134
		ชั่วโมงการทำงานเกิน	177	182	173	170	161	136	180	179	196	123	104	105	134	179	167	159	153	192	116	124	173	199	145	166	186	149	159
	ไม่ประจำทาง	ความเร็วเกิน	4	2	3	3	5	4	4	3	3	6	4	3	2	5	8	3	3	4	3	8	6	4	5	4	7	4	4
		ไม่แสดงตน	215	241	237	226	184	167	233	220	237	146	174	163	134	226	213	229	212	256	200	135	235	223	230	248	242	205	209
		ชั่วโมงการทำงานเกิน	65	67	70	67	89	95	77	85	85	75	67	83	75	82	61	63	61	89	63	61	80	63	56	70	93	110	75
	ส่วนบุคคล	ความเร็วเกิน	0	0	1	0	1	0	0	0	0	0	1	0	0	0	0	0	0	0	0	0	0	0	0	1	0	0	0
		ไม่แสดงตน	2	3	2	1	1	0	1	2	1	1	1	1	0	1	1	2	2	1	2	0	1	2	2	1	1	1	1
		ชั่วโมงการทำงานเกิน	0	0	0	0	0	0	1	0	1	0	0	0	0	0	0	0	0	0	0	1	0	1	1	0	0	0	0
รถบรรทุก	ไม่ประจำทาง	ความเร็วเกิน	0	0	0	1	0	1	1	0	2	0	1	1	0	1	0	1	1	0	0	0	0	0	0	0	0	1	0
		ไม่แสดงตน	4,986	5,327	5,203	4,964	4,566	2,682	4,745	5,312	4,982	4,399	5,061	4,664	2,472	4,857	5,304	5,471	5,124	5,419	5,084	2,918	5,094	5,354	5,289	5,756	5,249	4,684	4,806
		ชั่วโมงการทำงานเกิน	2,875	3,205	3,013	2,879	2,887	2,206	2,499	3,221	2,962	3,150	2,892	2,830	1,936	2,540	2,970	3,230	3,060	3,313	3,002	2,346	2,574	3,194	3,166	3,548	3,339	3,234	2,926
	ส่วนบุคคล	ความเร็วเกิน	1	0	0	0	0	0	0	1	0	0	0	0	1	0	0	0	0	0	0	1	0	0	0	0	0	0	0
		ไม่แสดงตน	1,203	1,151	1,210	1,207	1,138	720	1,167	1,269	1,157	1,052	1,261	1,230	645	1,192	1,174	1,220	1,155	1,204	1,147	672	1,146	1,235	1,125	1,257	1,163	1,069	1,122
		ชั่วโมงการทำงานเกิน	565	614	615	609	684	458	624	681	611	590	678	681	385	610	589	671	615	653	666	445	623	641	607	697	665	604	611

รายงานสถิติความเร็วเกินของรถโดยสารประจำทาง หมวด 2 (บขส.)

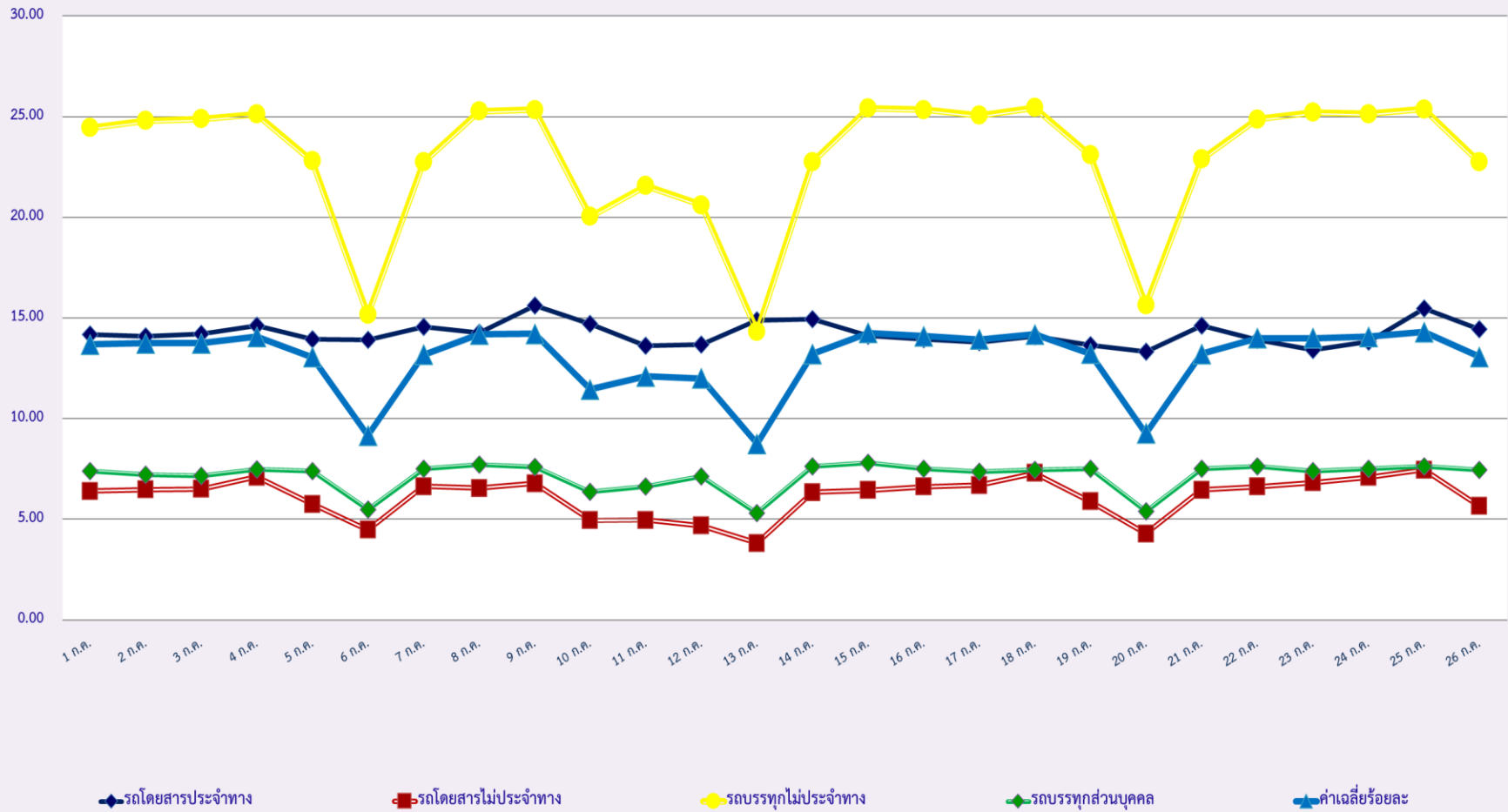
ประจำเดือน กรกฎาคม 2568

จังหวัด	วันที่	1 ก.ค.	2 ก.ค.	3 ก.ค.	4 ก.ค.	5 ก.ค.	6 ก.ค.	7 ก.ค.	8 ก.ค.	9 ก.ค.	10 ก.ค.	11 ก.ค.	12 ก.ค.	13 ก.ค.	14 ก.ค.	15 ก.ค.	16 ก.ค.	17 ก.ค.	18 ก.ค.	19 ก.ค.	20 ก.ค.	21 ก.ค.	22 ก.ค.	23 ก.ค.	24 ก.ค.	25 ก.ค.	26 ก.ค.
		กรุงเทพมหานคร	จำนวน(คัน)	0	0	0	1	0	0	0	0	0	0	0	0	0	0	0	0	0	0	0	0	1	0	1	1
ร้อยละ	0.00		0.00	0.00	0.23	0.00	0.00	0.00	0.00	0.00	0.00	0.00	0.00	0.00	0.00	0.00	0.00	0.00	0.00	0.00	0.00	0.24	0.00	0.24	0.24	0.00	0.00
ทั่วประเทศ	จำนวน(คัน)	5	5	8	6	7	15	5	7	6	9	7	7	11	13	3	6	2	7	5	9	7	3	6	6	10	6
	ร้อยละ	1.16	1.15	1.84	1.38	1.61	3.46	1.15	1.61	1.39	2.07	1.61	1.63	2.56	3.03	0.70	1.40	0.47	1.63	1.18	2.13	1.66	0.71	1.43	1.43	2.38	1.43

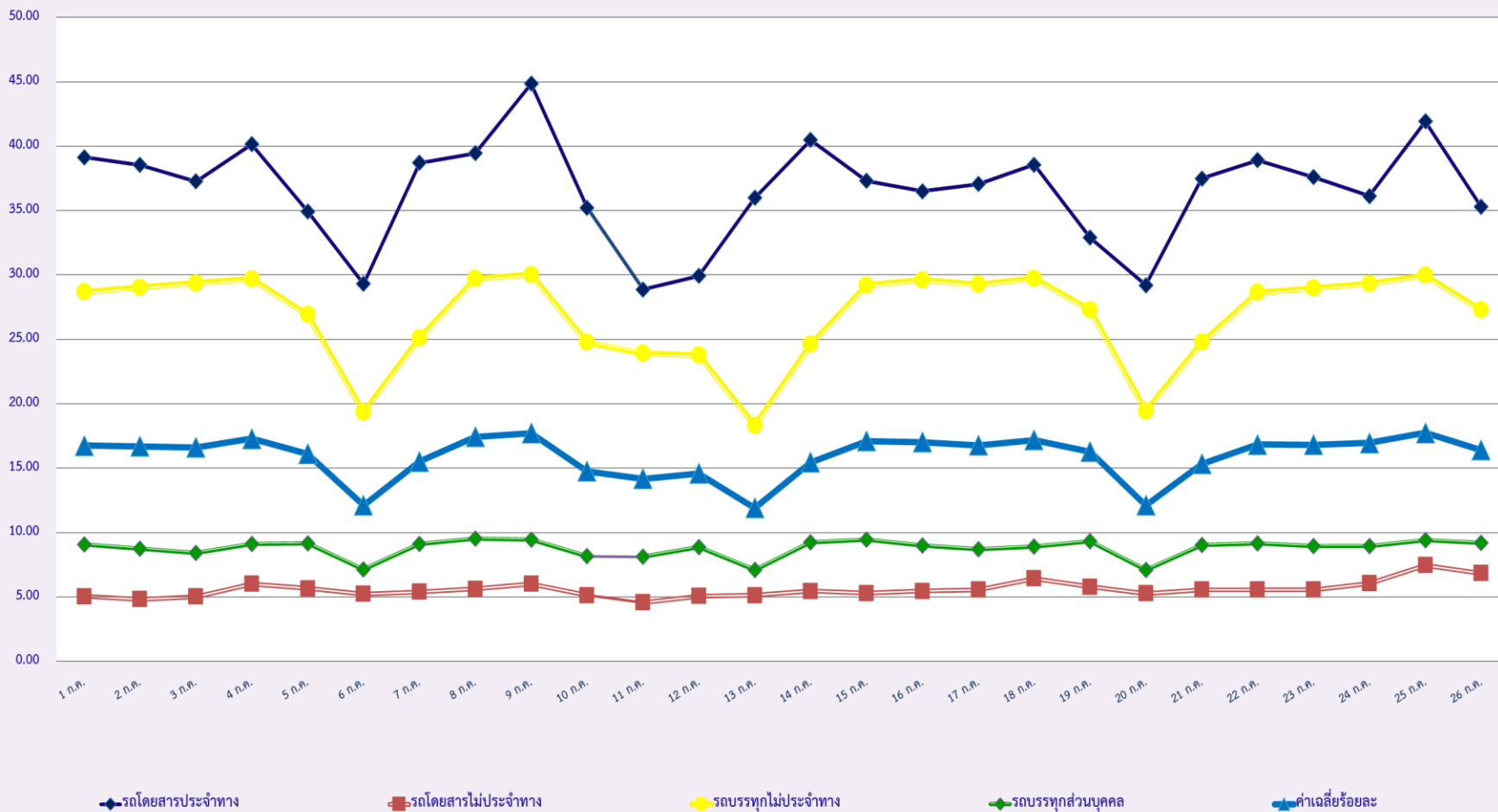
สถิติรถที่มีความเร็วเกินในรถแต่ละประเภท (ร้อยละ)



สถิติการไม่แสดงตนของพนักงานขับรถในรถแต่ละประเภท (ร้อยละ)



สถิติระยะเวลาการทำงานเกินของพนักงานขับรถในรถแต่ละประเภท (ร้อยละ)



สถิติรถตู้โดยสารประจำทาง หมวด 2(บขส.)ที่มีความเร็วเกิน (ร้อยละ) .

