



รายงานสถิติเกี่ยวกับการติดตั้งระบบ GPS ณ วันที่ 27 เมษายน 2568

150 ราย
จำนวนผู้ให้บริการ GPS ที่ใช้งานในระบบ

682 ฉบับ
จำนวนหนังสือรับรองอุปกรณ์ GPS
จาก สนว.

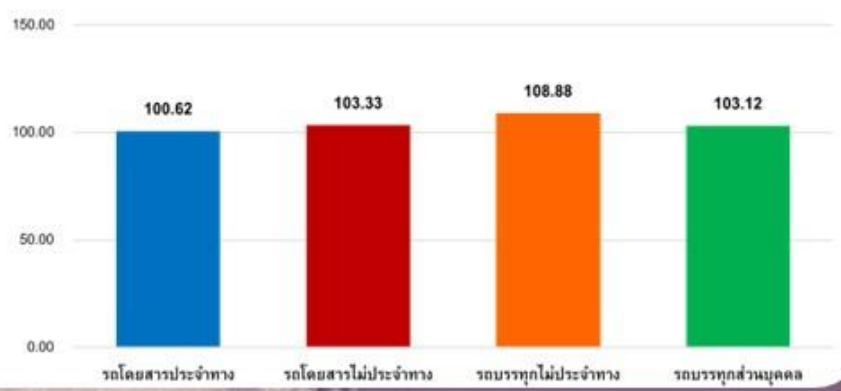
สถิติรถที่ติดตั้งระบบ GPS

14,961 คัน รถโดยสารประจำทาง	45,315 คัน รถโดยสารไม่ประจำทาง	162,442 คัน รถบรรทุกไม่ประจำทาง	226,386 คัน รถบรรทุกส่วนบุคคล	449,104 คัน รวม
---------------------------------------	--	---	---	---------------------------



สถิติความเร็วเกินเฉลี่ย แยกตามประเภทรถ

สถิติการใช้ความเร็วเกิน



รายงานสถิติการกระทำความผิดจากระบบ GPS รถทุกประเภท ทั่วประเทศ

เดือน เมษายน 2568

หน่วย : คัน

วันที่	1 เม.ย. 2 เม.ย. 3 เม.ย. 4 เม.ย. 5 เม.ย. 6 เม.ย. 7 เม.ย. 8 เม.ย. 9 เม.ย. 10 เม.ย. 11 เม.ย. 12 เม.ย. 13 เม.ย. 14 เม.ย. 15 เม.ย. 16 เม.ย. 17 เม.ย. 18 เม.ย. 19 เม.ย. 20 เม.ย. 21 เม.ย. 22 เม.ย. 23 เม.ย. 24 เม.ย. 25 เม.ย. 26 เม.ย. 27 เม.ย.																											ค่าเฉลี่ยจำนวนรถ ที่กระทำความผิด		
รถโดยสาร	ประจำทาง	ความเร็วเกิน	29	31	41	30	26	37	31	37	31	38	48	61	69	50	39	69	44	54	32	51	45	30	24	26	37	24	8	39
		ไม่แสดงตน	2,338	2,362	2,329	2,442	2,368	2,295	2,324	2,432	2,391	2,424	2,501	2,469	2,203	2,059	2,099	2,283	2,548	2,368	2,278	2,349	2,375	2,313	2,323	2,269	2,302	2,206	1,701	2,309
		ไม่มีการทำงานเกิน	5,055	5,338	5,627	6,103	5,473	4,573	4,854	5,857	5,752	6,049	6,410	5,865	4,584	3,939	4,521	4,875	4,819	5,151	4,937	4,896	5,731	5,600	5,103	5,141	5,939	6,171	1,421	5,177
	ไม่ประจำทาง	ความเร็วเกิน	107	89	85	87	87	92	101	80	92	101	145	159	109	93	96	105	108	107	107	119	117	107	95	77	80	83	21	98
		ไม่แสดงตน	3,141	3,176	3,157	3,172	2,812	2,103	2,956	3,120	3,109	3,201	3,206	2,397	1,678	1,367	1,443	1,868	2,513	2,693	2,605	2,105	3,374	3,464	3,404	3,085	3,265	2,752	1,603	2,695
		ไม่มีการทำงานเกิน	2,872	2,959	2,920	3,332	3,007	2,574	2,620	2,761	2,747	3,219	3,773	3,867	2,635	2,183	2,470	3,023	2,853	3,062	3,047	2,831	3,331	3,443	3,436	2,925	3,146	3,582	648	2,936
	ส่วนบุคคล	ความเร็วเกิน	3	1	3	2	1	2	0	1	0	1	3	1	1	1	0	1	2	1	2	2	6	2	4	3	2	0	2	2
		ไม่แสดงตน	15	18	18	15	12	6	15	12	13	14	14	4	2	2	1	3	6	11	8	5	16	15	16	22	11	9	5	11
		ไม่มีการทำงานเกิน	1	1	5	4	3	2	0	1	2	3	4	1	1	1	2	1	1	1	4	6	8	7	4	5	8	2	1	3
รถบรรทุก	ประจำทาง	ความเร็วเกิน	59	45	59	68	59	43	47	72	61	59	62	51	35	29	30	21	38	54	39	42	49	44	48	76	72	64	9	49
		ไม่แสดงตน	41,804	43,313	44,069	44,914	42,493	29,811	37,459	43,391	45,327	42,841	35,488	20,481	8,141	6,192	7,051	13,064	27,139	37,241	38,076	28,210	40,852	44,653	45,098	45,429	45,546	42,772	24,945	34,289
		ไม่มีการทำงานเกิน	48,653	51,814	53,896	55,541	52,872	39,110	42,694	52,261	56,530	54,716	42,695	25,252	10,935	7,747	8,854	14,859	28,765	42,764	45,111	35,880	45,346	53,908	55,417	55,664	55,743	57,131	18,124	41,196
	ส่วนบุคคล	ความเร็วเกิน	29	33	43	40	35	36	36	48	74	40	47	24	18	12	17	11	25	32	34	26	38	42	42	54	47	33	8	34
		ไม่แสดงตน	19,218	19,730	20,238	20,606	20,120	15,758	19,382	20,545	20,335	18,628	13,586	6,149	1,860	1,626	2,101	5,041	11,830	16,602	17,555	14,088	18,668	19,625	19,979	19,938	19,980	19,320	11,767	15,344
		ไม่มีการทำงานเกิน	23,484	24,673	25,476	26,351	26,129	21,297	23,968	25,826	26,024	22,999	16,232	7,763	2,909	2,355	2,879	5,835	13,155	20,269	22,218	18,961	23,579	25,132	25,527	25,597	25,649	30,582	6,413	19,307

รายงานสถิติการกระทำความผิดจากระบบ GPS รถทุกประเภททั่วประเทศ

เดือน เมษายน 2568

หน่วย : ร้อยละ

วันที่		1 เม.ย.	2 เม.ย.	3 เม.ย.	4 เม.ย.	5 เม.ย.	6 เม.ย.	7 เม.ย.	8 เม.ย.	9 เม.ย.	10 เม.ย.	11 เม.ย.	12 เม.ย.	13 เม.ย.	14 เม.ย.	15 เม.ย.	16 เม.ย.	17 เม.ย.	18 เม.ย.	19 เม.ย.	20 เม.ย.	21 เม.ย.	22 เม.ย.	23 เม.ย.	24 เม.ย.	25 เม.ย.	26 เม.ย.	27 เม.ย.	ค่าเฉลี่ย ร้อยละ	
รถโดยสาร	ประจำทาง	ความเร็วเกิน	0.19	0.21	0.27	0.20	0.17	0.25	0.21	0.25	0.21	0.25	0.32	0.41	0.46	0.33	0.26	0.46	0.29	0.36	0.21	0.34	0.30	0.20	0.16	0.17	0.25	0.16	0.05	0.26
		ไม่แสดงตน	15.59	15.74	15.52	16.28	15.80	15.31	15.51	16.23	15.96	16.17	16.67	16.47	14.69	13.73	14.00	15.23	17.00	15.80	15.21	15.68	15.86	15.44	15.51	15.15	15.37	14.75	11.37	15.41
		ชั่วโมงการทำงานเกิน	33.71	35.58	37.51	40.68	36.51	30.51	32.39	39.09	38.39	40.35	42.73	39.12	30.57	26.27	30.15	32.52	32.15	34.37	32.96	32.68	38.26	37.38	34.07	34.32	39.65	41.25	9.50	34.54
	ไม่ประจำทาง	ความเร็วเกิน	0.24	0.20	0.19	0.19	0.19	0.20	0.22	0.18	0.20	0.22	0.32	0.35	0.24	0.21	0.21	0.23	0.24	0.24	0.24	0.26	0.26	0.24	0.21	0.17	0.18	0.18	0.05	0.22
		ไม่แสดงตน	6.93	7.00	6.96	6.99	6.20	4.64	6.52	6.88	6.85	7.05	7.06	5.29	3.70	3.02	3.18	4.12	5.55	5.95	5.75	4.65	7.45	7.65	7.51	6.81	7.20	6.07	3.54	5.94
		ชั่วโมงการทำงานเกิน	6.34	6.52	6.44	7.34	6.63	5.68	5.78	6.09	6.05	7.09	8.31	8.53	5.81	4.82	5.45	6.67	6.30	6.76	6.73	6.25	7.35	7.60	7.58	6.45	6.93	7.90	1.43	6.48
รถบรรทุก	ไม่ประจำทาง	ความเร็วเกิน	0.04	0.03	0.04	0.04	0.04	0.03	0.03	0.04	0.04	0.04	0.03	0.02	0.02	0.02	0.01	0.02	0.03	0.02	0.03	0.03	0.03	0.03	0.03	0.05	0.04	0.04	0.01	0.03
		ไม่แสดงตน	25.77	26.68	27.14	27.65	25.96	18.29	23.08	26.74	27.92	26.39	21.85	12.57	5.01	3.81	4.34	8.05	16.73	22.95	23.43	17.38	25.17	27.51	27.78	27.99	28.05	26.23	15.36	21.11
		ชั่วโมงการทำงานเกิน	29.99	31.92	33.19	34.19	32.31	24.00	26.30	32.20	34.82	33.70	26.29	15.50	6.73	4.77	5.46	9.16	17.73	26.35	27.76	22.10	27.94	33.21	34.14	34.29	34.33	35.04	11.16	25.36
	ส่วนบุคคล	ความเร็วเกิน	0.01	0.01	0.02	0.02	0.02	0.01	0.02	0.02	0.03	0.02	0.02	0.01	0.01	0.01	0.01	0.00	0.01	0.01	0.02	0.01	0.02	0.02	0.02	0.02	0.02	0.01	0.00	0.01
		ไม่แสดงตน	8.44	8.66	8.89	9.05	8.84	3.49	8.52	9.03	8.96	8.22	5.99	2.71	0.82	0.72	0.93	2.23	5.22	7.33	7.75	6.22	8.24	8.67	8.82	8.80	8.82	8.53	5.20	6.52
		ชั่วโมงการทำงานเกิน	10.31	10.83	11.19	11.57	11.48	4.72	10.53	11.35	11.47	10.14	7.16	3.43	1.28	1.04	1.27	2.58	5.81	8.95	9.81	8.37	10.41	11.10	11.27	11.30	11.33	13.51	2.83	8.21
ค่าเฉลี่ยรวม รถทุกประเภท	ความเร็วเกิน	0.05	0.04	0.05	0.05	0.05	0.03	0.05	0.05	0.06	0.05	0.07	0.07	0.05	0.04	0.04	0.05	0.05	0.06	0.05	0.05	0.06	0.05	0.05	0.05	0.05	0.05	0.01	0.05	
	ไม่แสดงตน	14.77	15.23	15.49	15.79	15.01	7.41	13.80	15.43	15.83	14.93	12.18	7.00	3.09	2.50	2.83	4.96	9.81	13.12	13.47	10.41	14.53	15.60	15.77	15.75	15.83	14.91	8.91	11.93	
	ชั่วโมงการทำงานเกิน	17.78	18.82	19.52	20.27	19.37	10.02	16.46	19.26	20.25	19.35	15.37	9.50	4.69	3.61	4.17	6.37	11.04	15.87	16.76	13.93	17.37	19.62	19.93	19.89	20.14	21.67	5.92	14.98	

รายงานสถิติการกระทำความผิดจากระบบ GPS รถทุกประเภท กรุงเทพมหานคร

เดือน เมษายน 2568

หน่วย : คัน

วันที่		1 เม.ย.	2 เม.ย.	3 เม.ย.	4 เม.ย.	5 เม.ย.	6 เม.ย.	7 เม.ย.	8 เม.ย.	9 เม.ย.	10 เม.ย.	11 เม.ย.	12 เม.ย.	13 เม.ย.	14 เม.ย.	15 เม.ย.	16 เม.ย.	17 เม.ย.	18 เม.ย.	19 เม.ย.	20 เม.ย.	21 เม.ย.	22 เม.ย.	23 เม.ย.	24 เม.ย.	25 เม.ย.	26 เม.ย.	27 เม.ย.	ค่าเฉลี่ยจำนวนรถ ที่กระทำความผิด	
รถโดยสาร	ประจำทาง	ความเร็วเกิน	2	2	3	4	2	1	2	8	3	6	4	7	5	2	2	5	7	10	1	8	3	3	3	4	3	1	0	4
		ไม่แสดงตน	163	179	158	157	163	190	202	171	167	172	179	220	197	208	174	206	210	196	177	183	171	162	146	192	132	118	167	176
		ชั่วโมงการทำงานเกิน	139	156	163	151	141	117	146	157	161	179	164	168	118	98	108	138	134	121	134	129	158	146	113	128	165	102	0	135
	ไม่ประจำทาง	ความเร็วเกิน	7	9	3	3	3	5	5	1	6	4	4	5	6	5	3	7	7	3	7	3	6	6	3	3	0	2	0	4
		ไม่แสดงตน	244	238	217	192	207	134	222	218	222	225	232	148	123	102	100	94	171	176	152	122	227	271	250	243	232	175	108	187
		ชั่วโมงการทำงานเกิน	72	73	65	82	85	87	69	80	76	72	96	96	56	63	61	70	107	86	83	99	101	119	92	92	72	90	0	79
	ส่วนบุคคล	ความเร็วเกิน	0	0	1	1	0	0	0	1	0	0	0	0	0	0	0	0	1	0	0	0	1	1	1	1	0	0	0	0
		ไม่แสดงตน	1	1	1	1	1	0	0	2	2	1	3	1	0	0	0	0	1	1	1	0	1	1	2	2	0	1	0	1
		ชั่วโมงการทำงานเกิน	0	0	0	0	0	0	0	0	0	0	0	0	0	0	0	0	0	0	1	0	0	1	0	0	0	0	0	0
รถบรรทุก	ไม่ประจำทาง	ความเร็วเกิน	0	0	0	0	1	0	0	0	1	0	0	0	0	0	2	0	0	0	0	0	0	0	0	0	0	0	0	0
		ไม่แสดงตน	4,761	4,614	4,424	4,037	4,468	2,904	3,841	4,340	4,928	4,953	4,952	3,037	1,048	701	756	1,444	3,899	4,992	4,828	2,646	5,096	5,211	5,047	5,266	4,996	4,453	1,479	3,819
		ชั่วโมงการทำงานเกิน	2,364	2,507	2,517	2,531	2,846	2,173	1,891	2,526	3,080	3,330	3,256	2,118	940	489	481	811	1,914	2,500	2,850	1,838	2,483	3,081	3,006	3,334	3,111	2,722	0	2,248
	ส่วนบุคคล	ความเร็วเกิน	0	0	0	0	0	0	0	0	1	0	0	0	0	0	0	0	0	0	1	1	0	0	0	0	1	0	0	0
		ไม่แสดงตน	1,203	1,053	1,070	969	1,128	773	1,160	1,173	1,185	1,134	960	399	129	108	122	283	807	1,088	1,123	672	1,198	1,243	1,223	1,250	1,297	1,124	460	901
		ชั่วโมงการทำงานเกิน	597	591	574	538	589	549	631	623	671	604	549	227	76	61	62	149	388	534	591	494	648	632	696	694	752	571	0	485

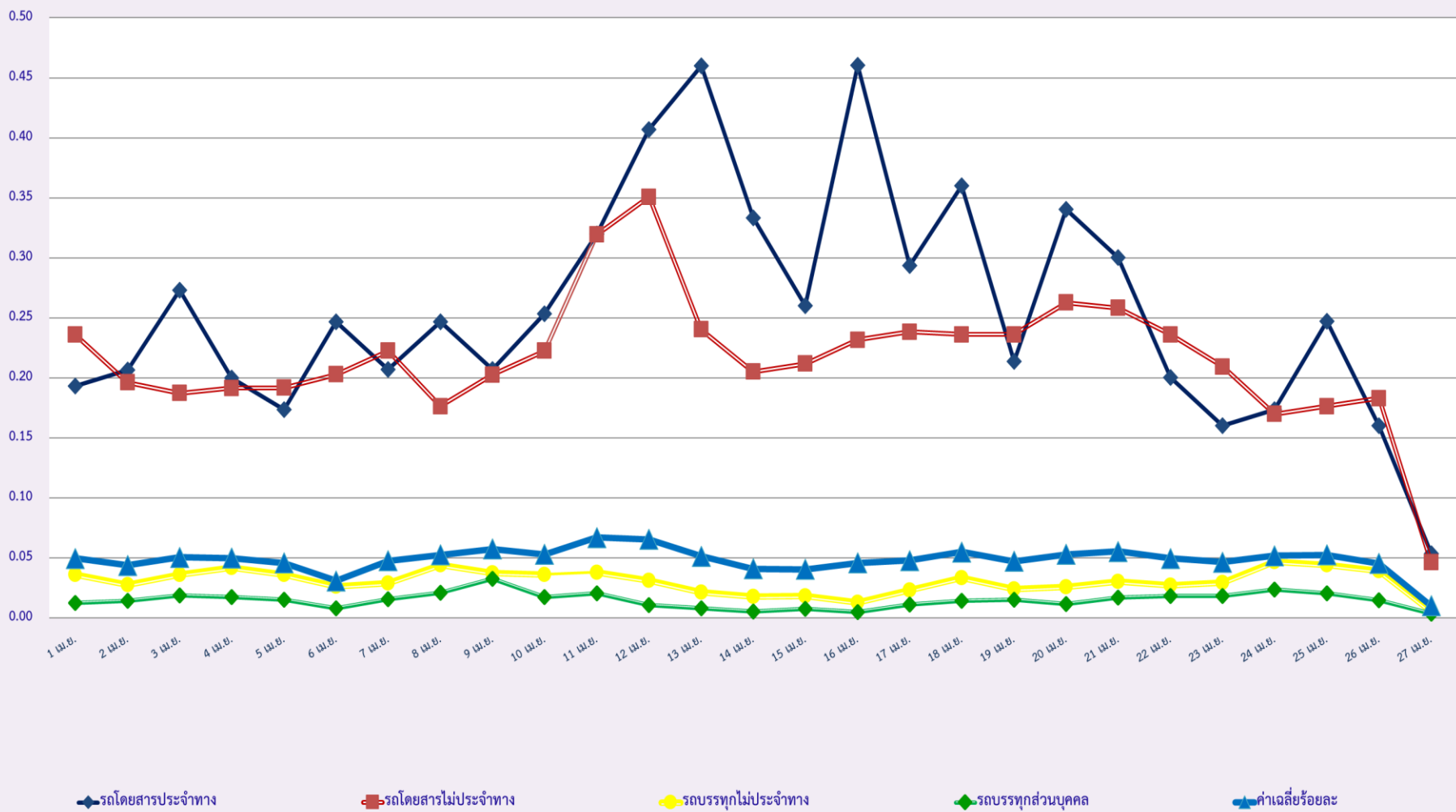
รายงานสถิติความเร็วเกินของรถตู้โดยสารประจำทาง หมวด 2 (บขส.)

ประจำเดือน เมษายน 2568

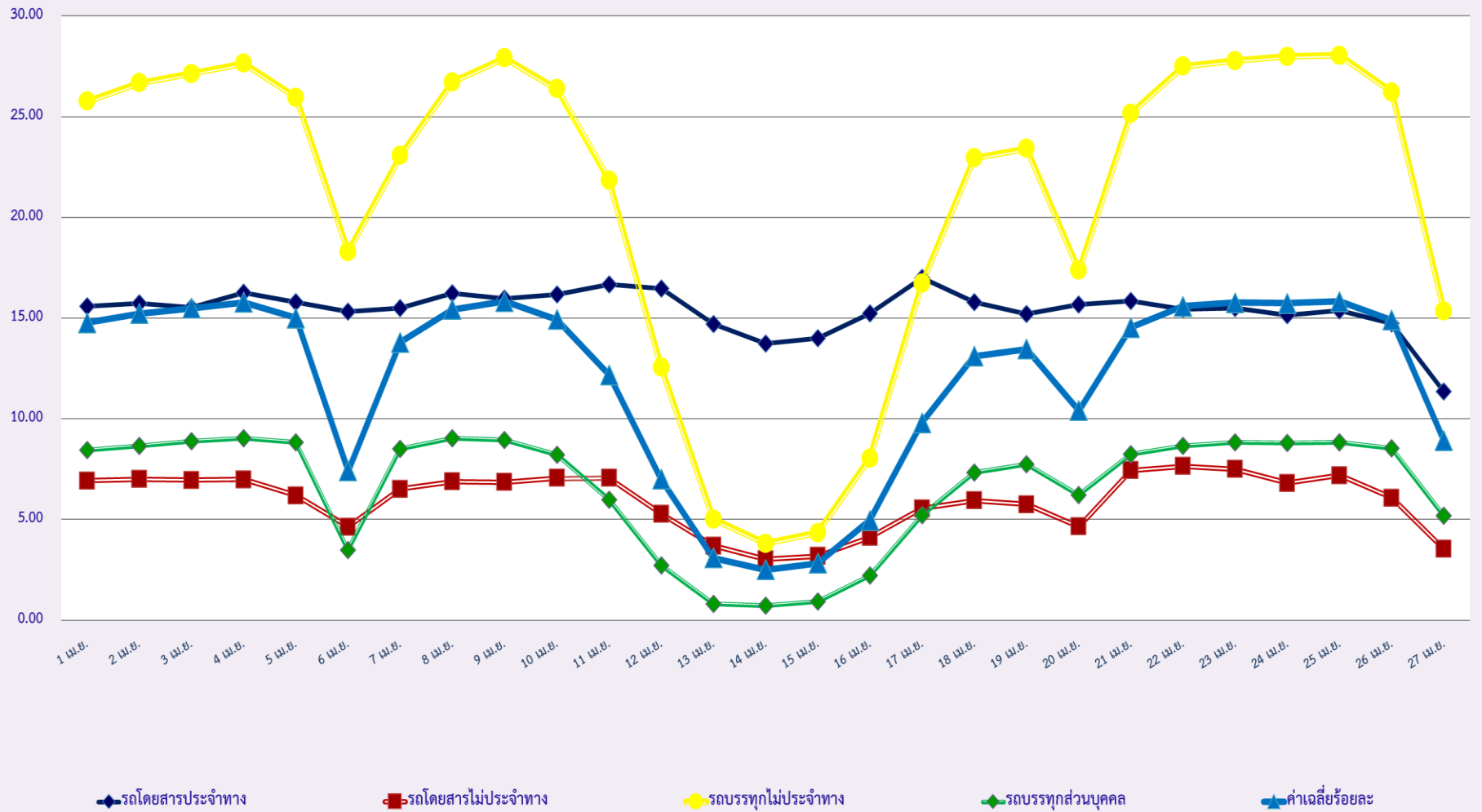
พื้นที่	วันที่	1 เม.ย.	2 เม.ย.	3 เม.ย.	4 เม.ย.	5 เม.ย.	6 เม.ย.	7 เม.ย.	8 เม.ย.	9 เม.ย.	10 เม.ย.	11 เม.ย.	12 เม.ย.	13 เม.ย.	14 เม.ย.	15 เม.ย.	16 เม.ย.	17 เม.ย.	18 เม.ย.	19 เม.ย.	20 เม.ย.	21 เม.ย.	22 เม.ย.	23 เม.ย.	24 เม.ย.	25 เม.ย.	26 เม.ย.	27 เม.ย.
		กรุงเทพมหานคร	จำนวน(คัน)	0	0	0	2	0	0	0	1	0	1	0	3	2	0	0	0	2	1	0	1	0	0	0	0	0
	ร้อยละ	0.00	0.00	0.00	0.43	0.00	0.00	0.00	0.22	0.00	0.22	0.00	0.66	0.44	0.00	0.00	0.00	0.44	0.22	0.00	0.22	0.00	0.00	0.00	0.00	0.00	0.00	
ทั่วประเทศ	จำนวน(คัน)	10	10	16	10	8	14	12	11	8	10	11	14	20	13	18	24	18	16	11	13	12	7	5	10	10	5	1
	ร้อยละ	2.18	2.17	3.48	2.17	1.74	3.05	2.61	2.40	1.74	2.18	2.39	3.06	4.38	2.84	3.94	5.25	3.94	3.50	2.41	2.84	2.63	1.53	1.09	2.19	2.19	1.10	0.22



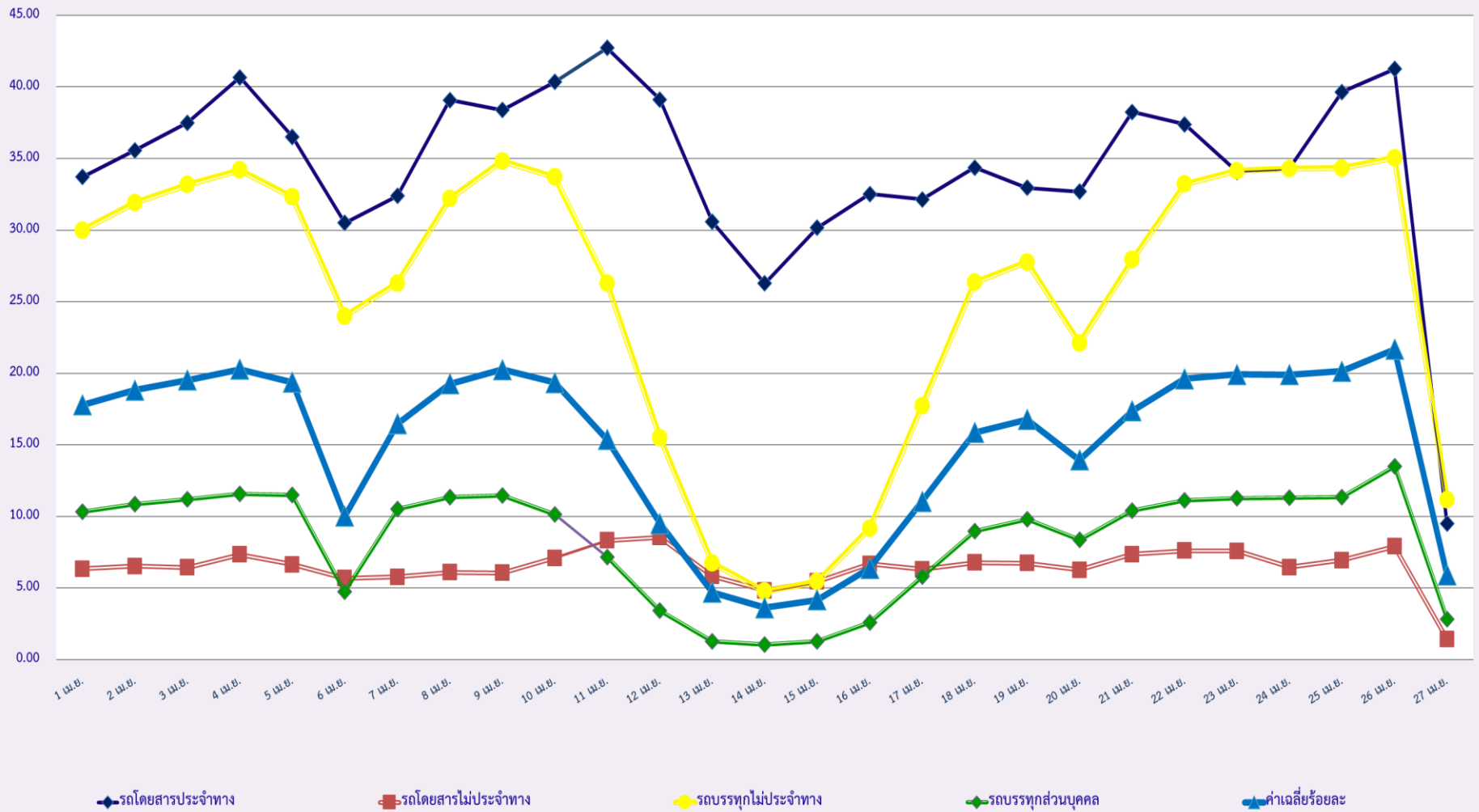
สถิติรถที่มีความเร็วเกินในรถแต่ละประเภท (ร้อยละ)



สถิติการไม่แสดงตนของพนักงานขับรถในรถแต่ละประเภท (ร้อยละ)



สถิติระยะเวลาการทำงานเกินของพนักงานขับรถในแต่ละประเภท (ร้อยละ)



สถิติรถตู้โดยสารประจำทาง หมวด 2(บขส.)ที่มีความเร็วเกิน (ร้อยละ) .

