



# รายงานสถิติเกี่ยวกับการติดตั้งระบบ GPS ณ วันที่ 19 เมษายน 2568

**150 ราย**  
จำนวนผู้ให้บริการ GPS ที่ใช้งานในระบบ

**681 คัน**  
จำนวนหนังสือรับรองอุปกรณ์ GPS จาก สทว.

## สถิติรถที่ติดตั้งระบบ GPS

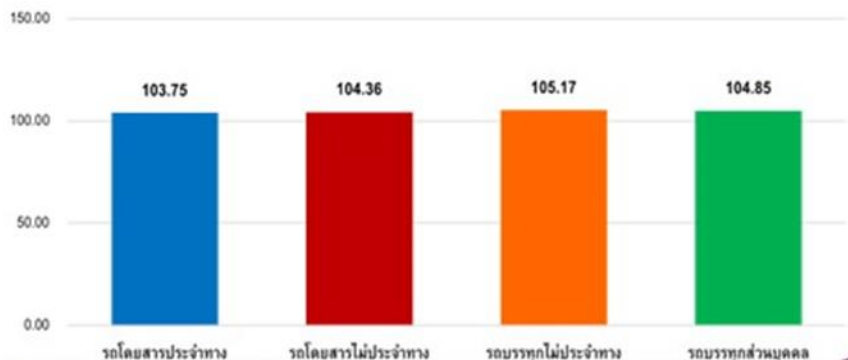


สถิติความเร็วเกินเฉลี่ย แยกตามประเภทรถ

## สถิติการใช้ความเร็วเกิน



ความเร็วเกิน 212 คัน



รายงานสถิติการกระทำความผิดจากระบบ GPS รถทุกประเภท ทั่วประเทศ

เดือน เมษายน 2568

หน่วย : คัน

วันที่		1 เม.ย.	2 เม.ย.	3 เม.ย.	4 เม.ย.	5 เม.ย.	6 เม.ย.	7 เม.ย.	8 เม.ย.	9 เม.ย.	10 เม.ย.	11 เม.ย.	12 เม.ย.	13 เม.ย.	14 เม.ย.	15 เม.ย.	16 เม.ย.	17 เม.ย.	18 เม.ย.	19 เม.ย.	ค่าเฉลี่ยจำนวนรถ ที่กระทำความผิด	
รถโดยสาร	ประจำทาง	ความเร็วเกิน	29	31	41	30	26	37	31	37	31	38	48	61	69	50	39	69	44	54	32	42
		ไม่แสดงตน	2,338	2,362	2,329	2,442	2,368	2,295	2,324	2,432	2,391	2,424	2,501	2,469	2,203	2,059	2,099	2,283	2,548	2,368	2,278	2,343
		ชั่วโมงการทำงานเกิน	5,055	5,338	5,627	6,103	5,473	4,573	4,854	5,857	5,752	6,049	6,410	5,865	4,584	3,939	4,521	4,875	4,819	5,151	4,937	5,252
	ไม่ประจำทาง	ความเร็วเกิน	107	89	85	87	87	92	101	80	92	101	145	159	109	93	96	105	108	107	107	103
		ไม่แสดงตน	3,141	3,176	3,157	3,172	2,812	2,103	2,956	3,120	3,109	3,201	3,206	2,397	1,678	1,367	1,443	1,868	2,513	2,693	2,605	2,617
		ชั่วโมงการทำงานเกิน	2,872	2,959	2,920	3,332	3,007	2,574	2,620	2,761	2,747	3,219	3,773	3,867	2,635	2,183	2,470	3,023	2,853	3,062	3,047	2,943
	ส่วนบุคคล	ความเร็วเกิน	3	1	3	2	1	2	0	1	0	1	3	1	1	1	0	1	2	1	2	1
		ไม่แสดงตน	15	18	18	15	12	6	15	12	13	14	14	4	2	2	1	3	6	11	8	10
		ชั่วโมงการทำงานเกิน	1	1	5	4	3	2	0	1	2	3	4	1	1	1	2	1	1	1	4	2
รถบรรทุก	ไม่ประจำทาง	ความเร็วเกิน	59	45	59	68	59	43	47	72	61	59	62	51	35	29	30	21	38	54	39	49
		ไม่แสดงตน	41,804	43,313	44,069	44,914	42,493	29,811	37,459	43,391	45,327	42,841	35,488	20,481	8,141	6,192	7,051	13,064	27,139	37,241	38,076	32,016
		ชั่วโมงการทำงานเกิน	48,653	51,814	53,896	55,541	52,872	39,110	42,694	52,261	56,530	54,716	42,695	25,252	10,935	7,747	8,854	14,859	28,765	42,764	45,111	38,688
	ส่วนบุคคล	ความเร็วเกิน	29	33	43	40	35	36	36	48	74	40	47	24	18	12	17	11	25	32	34	33
		ไม่แสดงตน	19,218	19,730	20,238	20,606	20,120	15,758	19,382	20,545	20,335	18,628	13,586	6,149	1,860	1,626	2,101	5,041	11,830	16,602	17,555	14,258
		ชั่วโมงการทำงานเกิน	23,484	24,673	25,476	26,351	26,129	21,297	23,968	25,826	26,024	22,999	16,232	7,763	2,909	2,355	2,879	5,835	13,155	20,269	22,218	17,886

รายงานสถิติการกระทำความผิดจากระบบ GPS รถทุกประเภท ทั่วประเทศ

เดือน เมษายน 2568

หน่วย : ร้อยละ

วันที่		1 เม.ย.	2 เม.ย.	3 เม.ย.	4 เม.ย.	5 เม.ย.	6 เม.ย.	7 เม.ย.	8 เม.ย.	9 เม.ย.	10 เม.ย.	11 เม.ย.	12 เม.ย.	13 เม.ย.	14 เม.ย.	15 เม.ย.	16 เม.ย.	17 เม.ย.	18 เม.ย.	19 เม.ย.	ค่าเฉลี่ยร้อยละรถ ที่กระทำความผิด		
รถโดยสาร	ประจำทาง	ความเร็วเกิน	0.19	0.21	0.27	0.20	0.17	0.25	0.21	0.25	0.21	0.25	0.32	0.41	0.46	0.33	0.26	0.46	0.29	0.36	0.21	0.28	
		ไม่แสดงตน	15.59	15.74	15.52	16.28	15.80	15.31	15.51	16.23	15.96	16.17	16.67	16.47	14.69	13.73	14.00	15.23	17.00	15.80	15.21	15.63	
		ชั่วโมงการทำงานเกิน	33.71	35.58	37.51	40.68	36.51	30.51	32.39	39.09	38.39	40.35	42.73	39.12	30.57	26.27	30.15	32.52	32.15	34.37	32.96	35.03	
	ไม่ประจำทาง	ความเร็วเกิน	0.24	0.20	0.19	0.19	0.19	0.20	0.22	0.18	0.20	0.22	0.32	0.35	0.24	0.21	0.21	0.23	0.24	0.24	0.24	0.24	0.23
		ไม่แสดงตน	6.93	7.00	6.96	6.99	6.20	4.64	6.52	6.88	6.85	7.05	7.06	5.29	3.70	3.02	3.18	4.12	5.55	5.95	5.75	5.77	
		ชั่วโมงการทำงานเกิน	6.34	6.52	6.44	7.34	6.63	5.68	5.78	6.09	6.05	7.09	8.31	8.53	5.81	4.82	5.45	6.67	6.30	6.76	6.73	6.49	
รถบรรทุก	ไม่ประจำทาง	ความเร็วเกิน	0.04	0.03	0.04	0.04	0.04	0.03	0.03	0.04	0.04	0.04	0.04	0.03	0.02	0.02	0.02	0.01	0.02	0.03	0.02	0.03	
		ไม่แสดงตน	25.77	26.68	27.14	27.65	25.96	18.29	23.08	26.74	27.92	26.39	21.85	12.57	5.01	3.81	4.34	8.05	16.73	22.95	23.43	19.70	
		ชั่วโมงการทำงานเกิน	29.99	31.92	33.19	34.19	32.31	24.00	26.30	32.20	34.82	33.70	26.29	15.50	6.73	4.77	5.46	9.16	17.73	26.35	27.76	23.81	
	ส่วนบุคคล	ความเร็วเกิน	0.01	0.01	0.02	0.02	0.02	0.01	0.02	0.02	0.03	0.02	0.02	0.01	0.01	0.01	0.01	0.00	0.01	0.01	0.02	0.01	
		ไม่แสดงตน	8.44	8.66	8.89	9.05	8.84	3.49	8.52	9.03	8.96	8.22	5.99	2.71	0.82	0.72	0.93	2.23	5.22	7.33	7.75	5.97	
		ชั่วโมงการทำงานเกิน	10.31	10.83	11.19	11.57	11.48	4.72	10.53	11.35	11.47	10.14	7.16	3.43	1.28	1.04	1.27	2.58	5.81	8.95	9.81	7.49	
ค่าเฉลี่ยรวม รถทุกประเภท	ความเร็วเกิน	0.05	0.04	0.05	0.05	0.05	0.03	0.05	0.05	0.06	0.05	0.07	0.07	0.05	0.04	0.04	0.05	0.05	0.06	0.05	0.05		
	ไม่แสดงตน	14.77	15.23	15.49	15.79	15.01	7.41	13.80	15.43	15.83	14.93	12.18	7.00	3.09	2.50	2.83	4.96	9.81	13.12	13.47	11.10		
	ชั่วโมงการทำงานเกิน	17.78	18.82	19.52	20.27	19.37	10.02	16.46	19.26	20.25	19.35	15.37	9.50	4.69	3.61	4.17	6.37	11.04	15.87	16.76	14.03		

รายงานสถิติการกระทำความผิดจากระบบ GPS รถทุกประเภท กรุงเทพมหานคร

เดือน เมษายน 2568

หน่วย : คัน

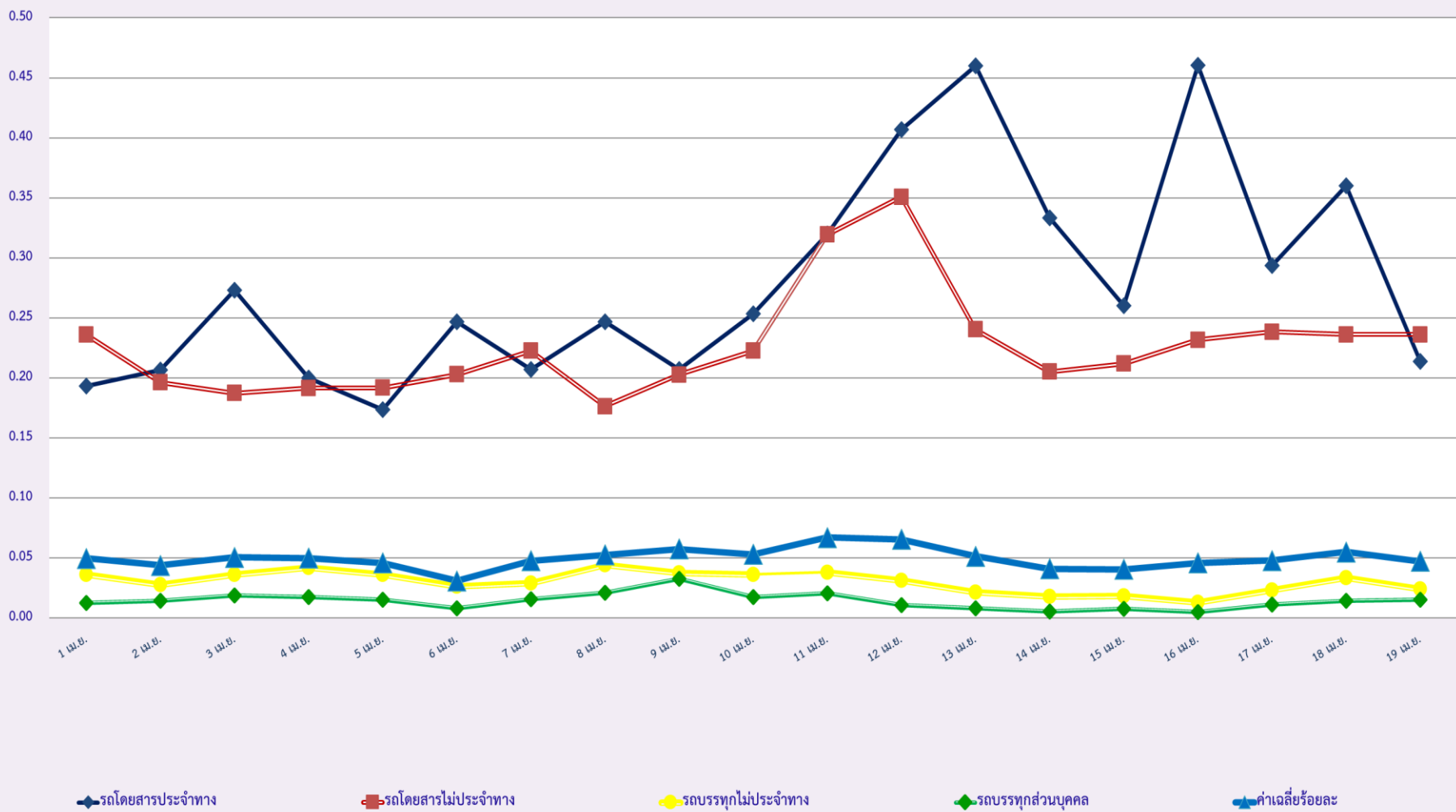
วันที่		1 เม.ย.	2 เม.ย.	3 เม.ย.	4 เม.ย.	5 เม.ย.	6 เม.ย.	7 เม.ย.	8 เม.ย.	9 เม.ย.	10 เม.ย.	11 เม.ย.	12 เม.ย.	13 เม.ย.	14 เม.ย.	15 เม.ย.	16 เม.ย.	17 เม.ย.	18 เม.ย.	19 เม.ย.	ค่าเฉลี่ยจำนวนรถ ที่กระทำความผิด	
รถโดยสาร	ประจำทาง	ความเร็วเกิน	2	2	3	4	2	1	2	8	3	6	4	7	5	2	2	5	7	10	1	4
		ไม่แสดงตน	163	179	158	157	163	190	202	171	167	172	179	220	197	208	174	206	210	196	177	184
		ชั่วโมงการทำงานเกิน	139	156	163	151	141	117	146	157	161	179	164	168	118	98	108	138	134	121	134	142
	ไม่ประจำทาง	ความเร็วเกิน	7	9	3	3	3	5	5	1	6	4	4	5	6	5	3	7	7	3	7	5
		ไม่แสดงตน	244	238	217	192	207	134	222	218	222	225	232	148	123	102	100	94	171	176	152	180
		ชั่วโมงการทำงานเกิน	72	73	65	82	85	87	69	80	76	72	96	96	56	63	61	70	107	86	83	78
	ส่วนบุคคล	ความเร็วเกิน	0	0	1	1	0	0	0	1	0	0	0	0	0	0	0	0	1	0	0	0
		ไม่แสดงตน	1	1	1	1	1	0	0	2	2	1	3	1	0	0	0	0	1	1	1	1
		ชั่วโมงการทำงานเกิน	0	0	0	0	0	0	0	0	0	0	0	0	0	0	0	0	0	0	1	0
รถบรรทุก	ไม่ประจำทาง	ความเร็วเกิน	0	0	0	0	1	0	0	0	1	0	0	0	0	0	0	2	0	0	0	0
		ไม่แสดงตน	4,761	4,614	4,424	4,037	4,468	2,904	3,841	4,340	4,928	4,953	4,952	3,037	1,048	701	756	1,444	3,899	4,992	4,828	3,628
		ชั่วโมงการทำงานเกิน	2,364	2,507	2,517	2,531	2,846	2,173	1,891	2,526	3,080	3,330	3,256	2,118	940	489	481	811	1,914	2,500	2,850	2,164
	ส่วนบุคคล	ความเร็วเกิน	0	0	0	0	0	0	0	0	0	1	0	0	0	0	0	0	0	0	0	0
		ไม่แสดงตน	1,203	1,053	1,070	969	1,128	773	1,160	1,173	1,185	1,134	960	399	129	108	122	283	807	1,088	1,123	835
		ชั่วโมงการทำงานเกิน	597	591	574	538	589	549	631	623	671	604	549	227	76	61	62	149	388	534	591	453

รายงานสถิติความเร็วเกินของรถตู้โดยสารประจำทาง หมวด 2 (ขส.)

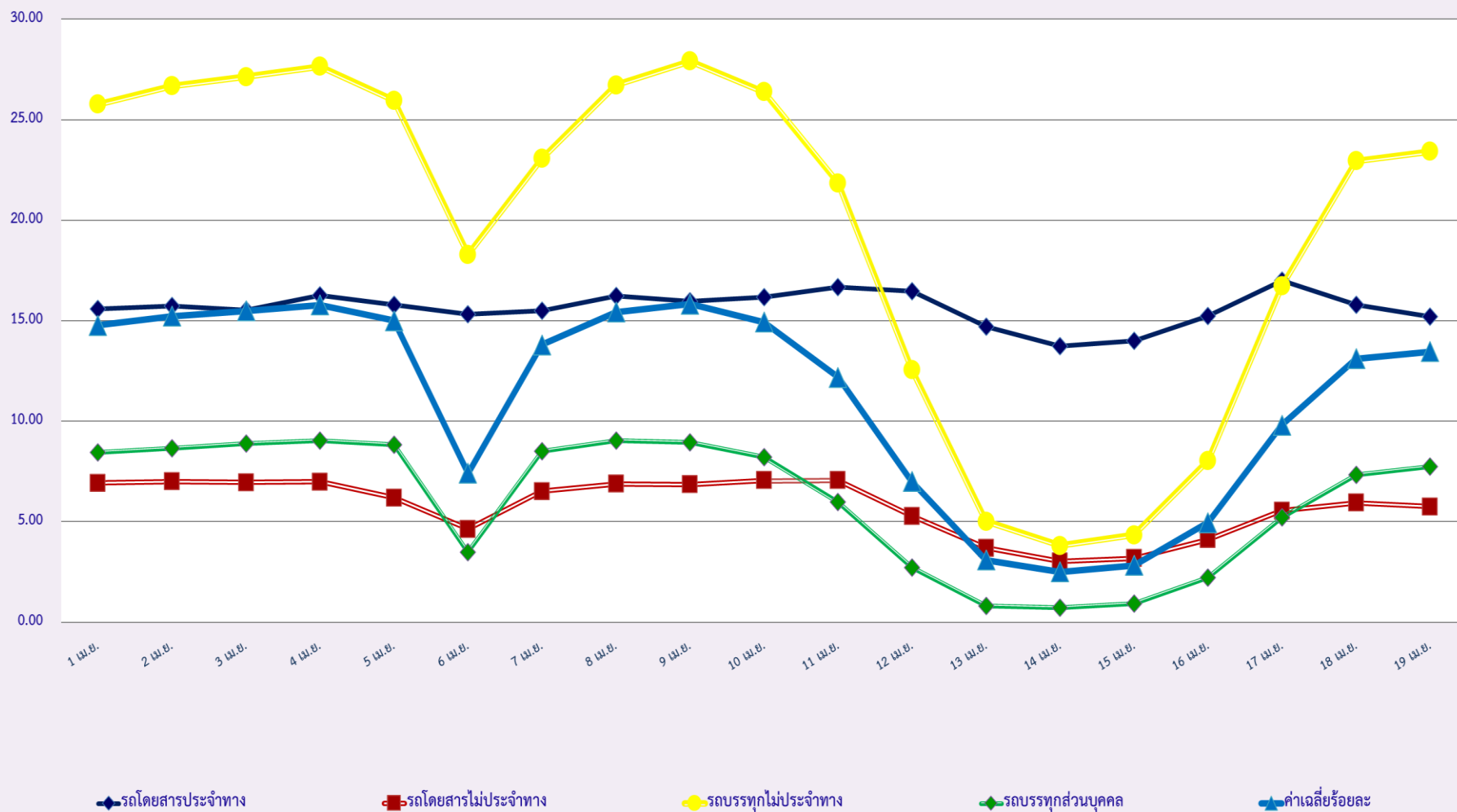
ประจำเดือน เมษายน 2568

พื้นที่	วันที่	1 เม.ย.	2 เม.ย.	3 เม.ย.	4 เม.ย.	5 เม.ย.	6 เม.ย.	7 เม.ย.	8 เม.ย.	9 เม.ย.	10 เม.ย.	11 เม.ย.	12 เม.ย.	13 เม.ย.	14 เม.ย.	15 เม.ย.	16 เม.ย.	17 เม.ย.	18 เม.ย.	19 เม.ย.
		กรุงเทพมหานคร	จำนวน(คัน)	0	0	0	2	0	0	0	1	0	1	0	3	2	0	0	0	2
	ร้อยละ	0.00	0.00	0.00	0.43	0.00	0.00	0.00	0.22	0.00	0.22	0.00	0.66	0.44	0.00	0.00	0.00	0.44	0.22	0.00
ทั่วประเทศ	จำนวน(คัน)	10	10	16	10	8	14	12	11	8	10	11	14	20	13	18	24	18	16	11
	ร้อยละ	2.18	2.17	3.48	2.17	1.74	3.05	2.61	2.40	1.74	2.18	2.39	3.06	4.38	2.84	3.94	5.25	3.94	3.50	2.41

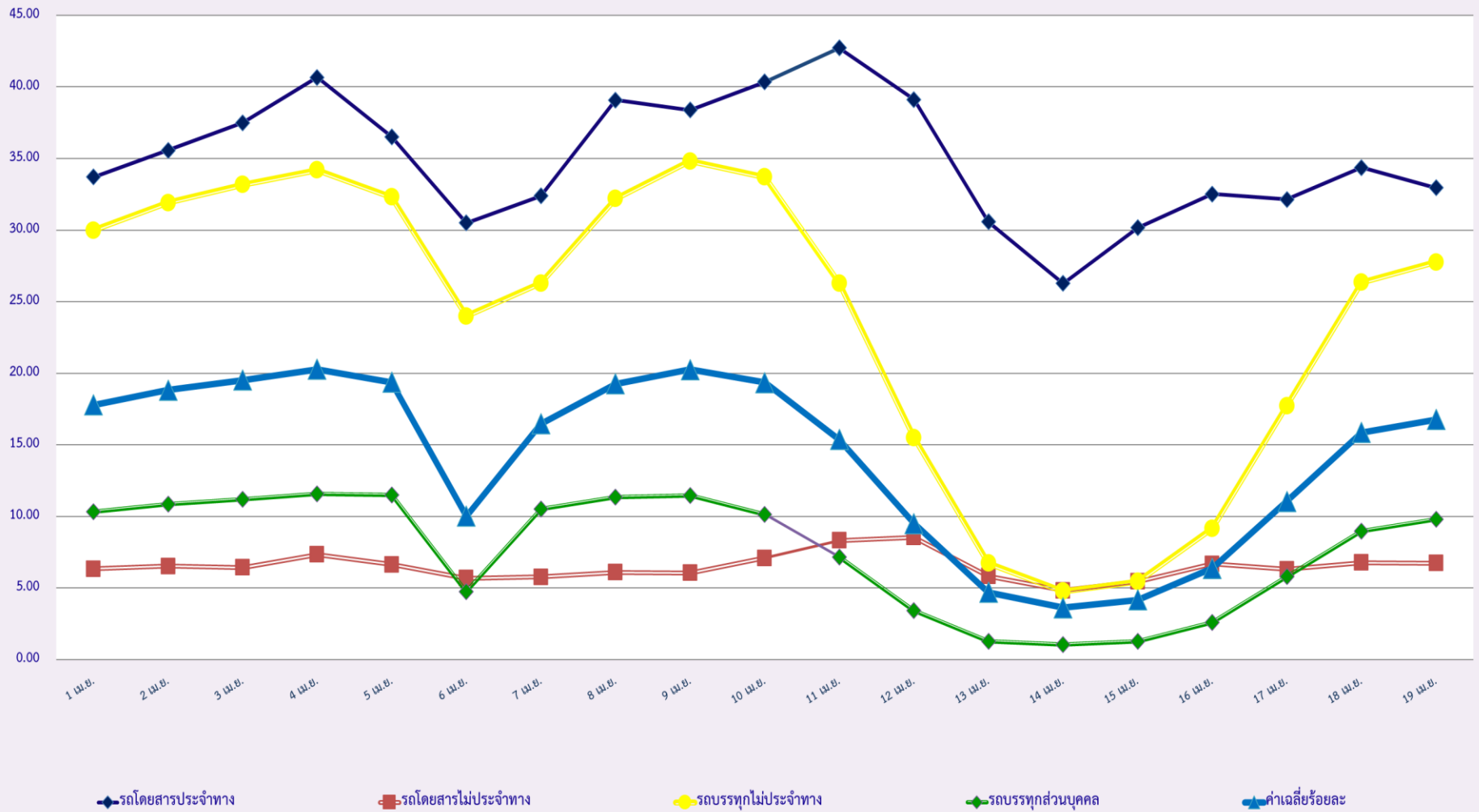
สถิติรถที่มีความเร็วเกินในรถแต่ละประเภท (ร้อยละ)



### สถิติการไม่แสดงตนของพนักงานขับรถในรถแต่ละประเภท (ร้อยละ)



### สถิติระยะเวลาการทำงานเกินของพนักงานขับรถในแต่ละประเภท (ร้อยละ)



สถิติรถตู้โดยสารประจำทาง หมวด 2(บขส.)ที่มีความเร็วเกิน (ร้อยละ) .

