



รายงานสถิติเกี่ยวกับการติดตั้งระบบ GPS ณ วันที่ 10 เมษายน 2568

150 ราย
จำนวนผู้ให้บริการ GPS ที่ใช้งานในระบบ

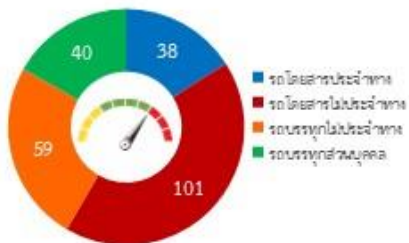
681 คัน
จำนวนหน้หรือ ำรองอุปกรณ์ GPS
จาก สำนว.

สถิติรถที่ติดตั้งระบบ GPS

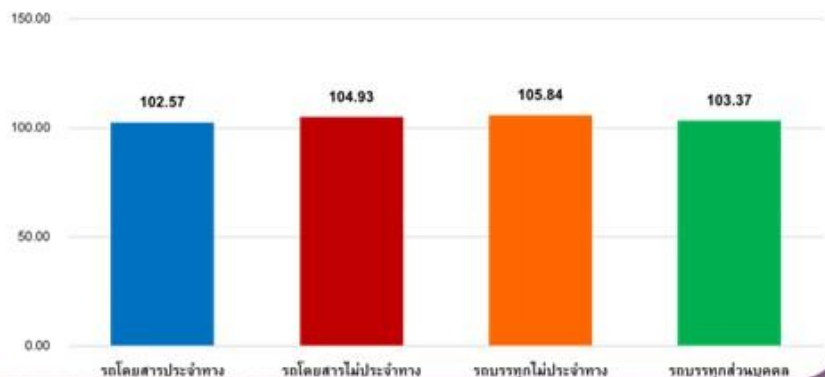


สถิติความเร็วเกินเฉลี่ย แยกตามประเภท

สถิติการใช้ความเร็วเกิน



ความเร็วเกิน 238 คัน



รายงานสถิติการกระทำความผิดจากระบบ GPS รถทุกประเภท ทั่วประเทศ

เดือน เมษายน 2568

หน่วย : คัน

วันที่		1 เม.ย.	2 เม.ย.	3 เม.ย.	4 เม.ย.	5 เม.ย.	6 เม.ย.	7 เม.ย.	8 เม.ย.	9 เม.ย.	10 เม.ย.	11 เม.ย.	12 เม.ย.	13 เม.ย.	14 เม.ย.	15 เม.ย.	ค่าเฉลี่ยจำนวนรถ ที่กระทำความผิด	
รถโดยสาร	ประจำทาง	ความเร็วเกิน	29	31	41	30	26	37	31	37	31	38						33
		ไม่แสดงตน	2,338	2,362	2,329	2,442	2,368	2,295	2,324	2,432	2,391	2,424						2,371
		ชั่วโมงการทำงานเกิน	5,055	5,338	5,627	6,103	5,473	4,573	4,854	5,857	5,752	6,049						5,468
	ไม่ประจำทาง	ความเร็วเกิน	107	89	85	87	87	92	101	80	92	101						92
		ไม่แสดงตน	3,141	3,176	3,157	3,172	2,812	2,103	2,956	3,120	3,109	3,201						2,995
		ชั่วโมงการทำงานเกิน	2,872	2,959	2,920	3,332	3,007	2,574	2,620	2,761	2,747	3,219						2,901
	ส่วนบุคคล	ความเร็วเกิน	3	1	3	2	1	2	0	1	0	1						1
		ไม่แสดงตน	15	18	18	15	12	6	15	12	13	14						14
		ชั่วโมงการทำงานเกิน	1	1	5	4	3	2	0	1	2	3						2
รถบรรทุก	ไม่ประจำทาง	ความเร็วเกิน	59	45	59	68	59	43	47	72	61	59						57
		ไม่แสดงตน	41,804	43,313	44,069	44,914	42,493	29,811	37,459	43,391	45,327	42,841						41,542
		ชั่วโมงการทำงานเกิน	48,653	51,814	53,896	55,541	52,872	39,110	42,694	52,261	56,530	54,716						50,809
	ส่วนบุคคล	ความเร็วเกิน	29	33	43	40	35	36	36	48	74	40						41
		ไม่แสดงตน	19,218	19,730	20,238	20,606	20,120	15,758	19,382	20,545	20,335	18,628						19,456
		ชั่วโมงการทำงานเกิน	23,484	24,673	25,476	26,351	26,129	21,297	23,968	25,826	26,024	22,999						24,623

รายงานสถิติการกระทำความผิดจากระบบ GPS รถทุกประเภท ทั่วประเทศ
เดือน เมษายน 2568

หน่วย : ร้อยละ

วันที่		1 เม.ย.	2 เม.ย.	3 เม.ย.	4 เม.ย.	5 เม.ย.	6 เม.ย.	7 เม.ย.	8 เม.ย.	9 เม.ย.	10 เม.ย.	11 เม.ย.	12 เม.ย.	13 เม.ย.	14 เม.ย.	15 เม.ย.	ค่าเฉลี่ยร้อยละรถ ที่กระทำความผิด	
รถโดยสาร	ประจำทาง	ความเร็วเกิน	0.19	0.21	0.27	0.20	0.17	0.25	0.21	0.25	0.21	0.25						0.22
		ไม่แสดงตน	15.59	15.74	15.52	16.28	15.80	15.31	15.51	16.23	15.96	16.17						15.81
		ชั่วโมงการทำงานเกิน	33.71	35.58	37.51	40.68	36.51	30.51	32.39	39.09	38.39	40.35						36.47
	ไม่ประจำทาง	ความเร็วเกิน	0.24	0.20	0.19	0.19	0.19	0.20	0.22	0.18	0.20	0.22						0.20
		ไม่แสดงตน	6.93	7.00	6.96	6.99	6.20	4.64	6.52	6.88	6.85	7.05						6.60
		ชั่วโมงการทำงานเกิน	6.34	6.52	6.44	7.34	6.63	5.68	5.78	6.09	6.05	7.09						6.40
รถบรรทุก	ไม่ประจำทาง	ความเร็วเกิน	0.04	0.03	0.04	0.04	0.04	0.03	0.03	0.04	0.04	0.04						0.04
		ไม่แสดงตน	25.77	26.68	27.14	27.65	25.96	18.29	23.08	26.74	27.92	26.39						25.56
		ชั่วโมงการทำงานเกิน	29.99	31.92	33.19	34.19	32.31	24.00	26.30	32.20	34.82	33.70						31.26
	ส่วนบุคคล	ความเร็วเกิน	0.01	0.01	0.02	0.02	0.02	0.01	0.02	0.02	0.03	0.02						0.02
		ไม่แสดงตน	8.44	8.66	8.89	9.05	8.84	3.49	8.52	9.03	8.96	8.22						7.79
		ชั่วโมงการทำงานเกิน	10.31	10.83	11.19	11.57	11.48	4.72	10.53	11.35	11.47	10.14						9.86
ค่าเฉลี่ยรวม	รถทุกประเภท	ความเร็วเกิน	0.05	0.04	0.05	0.05	0.05	0.03	0.05	0.05	0.06	0.05						0.05
		ไม่แสดงตน	14.77	15.23	15.49	15.79	15.01	7.41	13.80	15.43	15.83	14.93						14.04
		ชั่วโมงการทำงานเกิน	17.78	18.82	19.52	20.27	19.37	10.02	16.46	19.26	20.25	19.35						17.73

รายงานสถิติการกระทำความผิดจากระบบ GPS รถทุกประเภท กรุงเทพมหานคร

เดือน เมษายน 2568

หน่วย : คัน

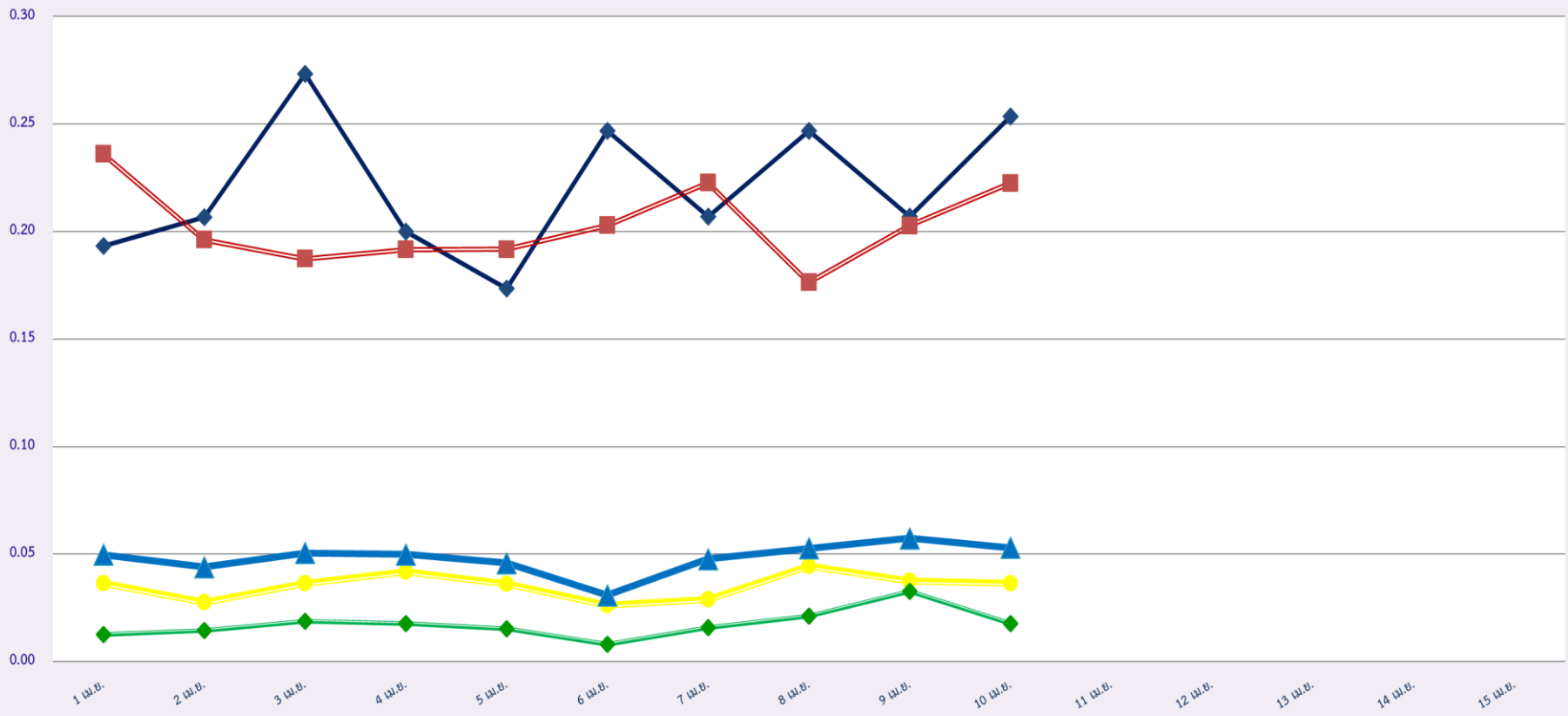
วันที่		1 เม.ย.	2 เม.ย.	3 เม.ย.	4 เม.ย.	5 เม.ย.	6 เม.ย.	7 เม.ย.	8 เม.ย.	9 เม.ย.	10 เม.ย.	11 เม.ย.	12 เม.ย.	13 เม.ย.	14 เม.ย.	15 เม.ย.	ค่าเฉลี่ยจำนวนรถ ที่กระทำความผิด	
รถโดยสาร	ประจำทาง	ความเร็วเกิน	2	2	3	4	2	1	2	8	3	6						3
		ไม่แสดงตน	163	179	158	157	163	190	202	171	167	172						172
		ชั่วโมงการทำงานเกิน	139	156	163	151	141	117	146	157	161	179						151
	ไม่ประจำทาง	ความเร็วเกิน	7	9	3	3	3	5	5	1	6	4						5
		ไม่แสดงตน	244	238	217	192	207	134	222	218	222	225						212
		ชั่วโมงการทำงานเกิน	72	73	65	82	85	87	69	80	76	72						76
	ส่วนบุคคล	ความเร็วเกิน	0	0	1	1	0	0	0	1	0	0						0
		ไม่แสดงตน	1	1	1	1	1	0	0	2	2	1						1
		ชั่วโมงการทำงานเกิน	0	0	0	0	0	0	0	0	0	0						0
รถบรรทุก	ไม่ประจำทาง	ความเร็วเกิน	0	0	0	0	1	0	0	0	1	0						0
		ไม่แสดงตน	4,761	4,614	4,424	4,037	4,468	2,904	3,841	4,340	4,928	4,953						4,327
		ชั่วโมงการทำงานเกิน	2,364	2,507	2,517	2,531	2,846	2,173	1,891	2,526	3,080	3,330						2,577
	ส่วนบุคคล	ความเร็วเกิน	0	0	0	0	0	0	0	0	0	1						0
		ไม่แสดงตน	1,203	1,053	1,070	969	1,128	773	1,160	1,173	1,185	1,134						1,085
		ชั่วโมงการทำงานเกิน	597	591	574	538	589	549	631	623	671	604						597

รายงานสถิติความเร็วเกินของรถตู้โดยสารประจำทาง หมวด 2 (บขส.)

ประจำเดือน เมษายน 2568

พื้นที่	วันที่	1 เม.ย.	2 เม.ย.	3 เม.ย.	4 เม.ย.	5 เม.ย.	6 เม.ย.	7 เม.ย.	8 เม.ย.	9 เม.ย.	10 เม.ย.	11 เม.ย.	12 เม.ย.	13 เม.ย.	14 เม.ย.	15 เม.ย.
		กรุงเทพมหานคร	จำนวน(คัน)	0	0	0	2	0	0	0	1	0	1			
	ร้อยละ	0.00	0.00	0.00	0.43	0.00	0.00	0.00	0.22	0.00	0.22					
ทั่วประเทศ	จำนวน(คัน)	10	10	16	10	8	14	12	11	8	10					
	ร้อยละ	2.18	2.17	3.48	2.17	1.74	3.05	2.61	2.40	1.74	2.18					

สถิติรถที่มีความเร็วเกินในรถแต่ละประเภท (ร้อยละ)



รถโดยสารประจำทาง

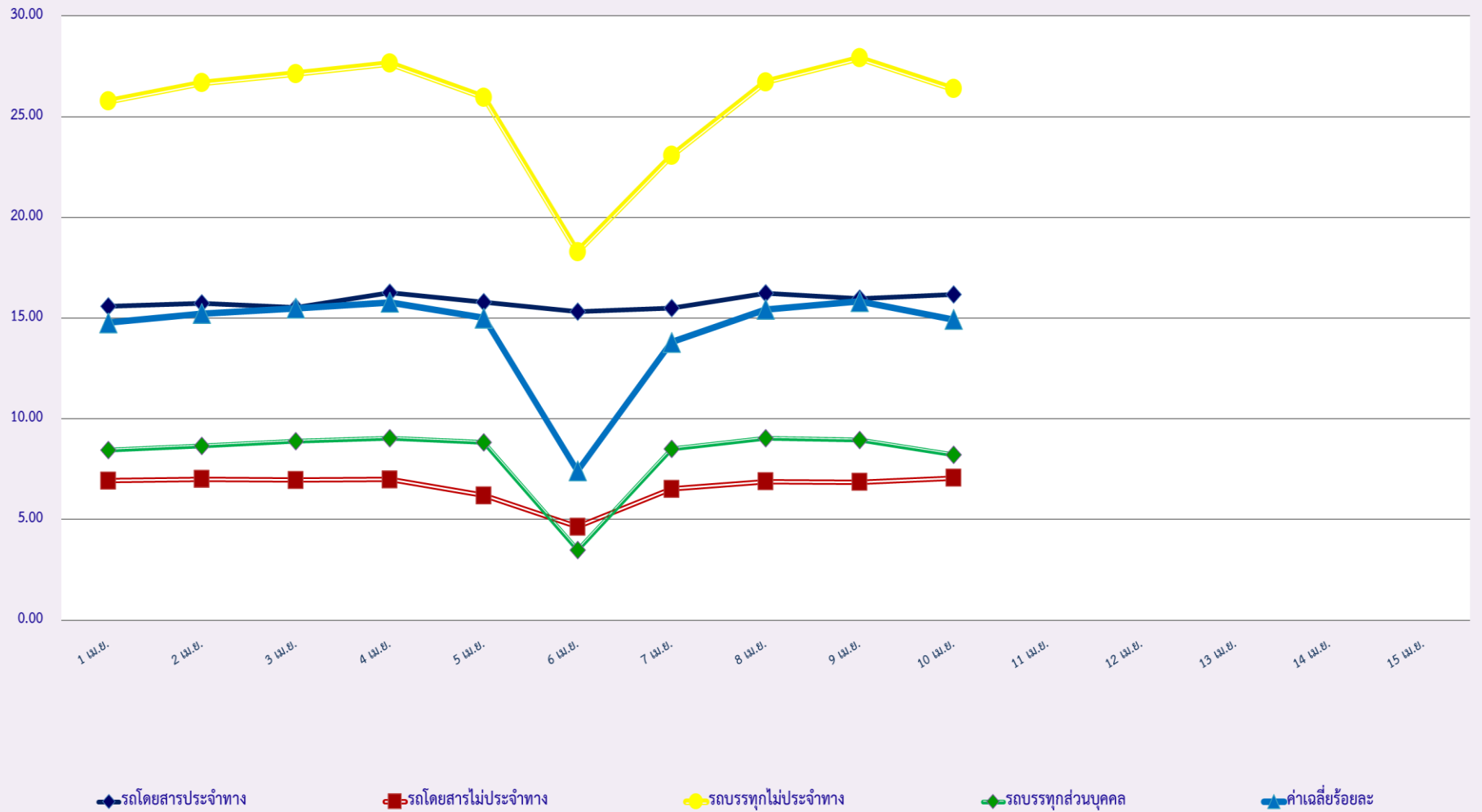
รถโดยสารไม่ประจำทาง

รถบรรทุกไม่ประจำทาง

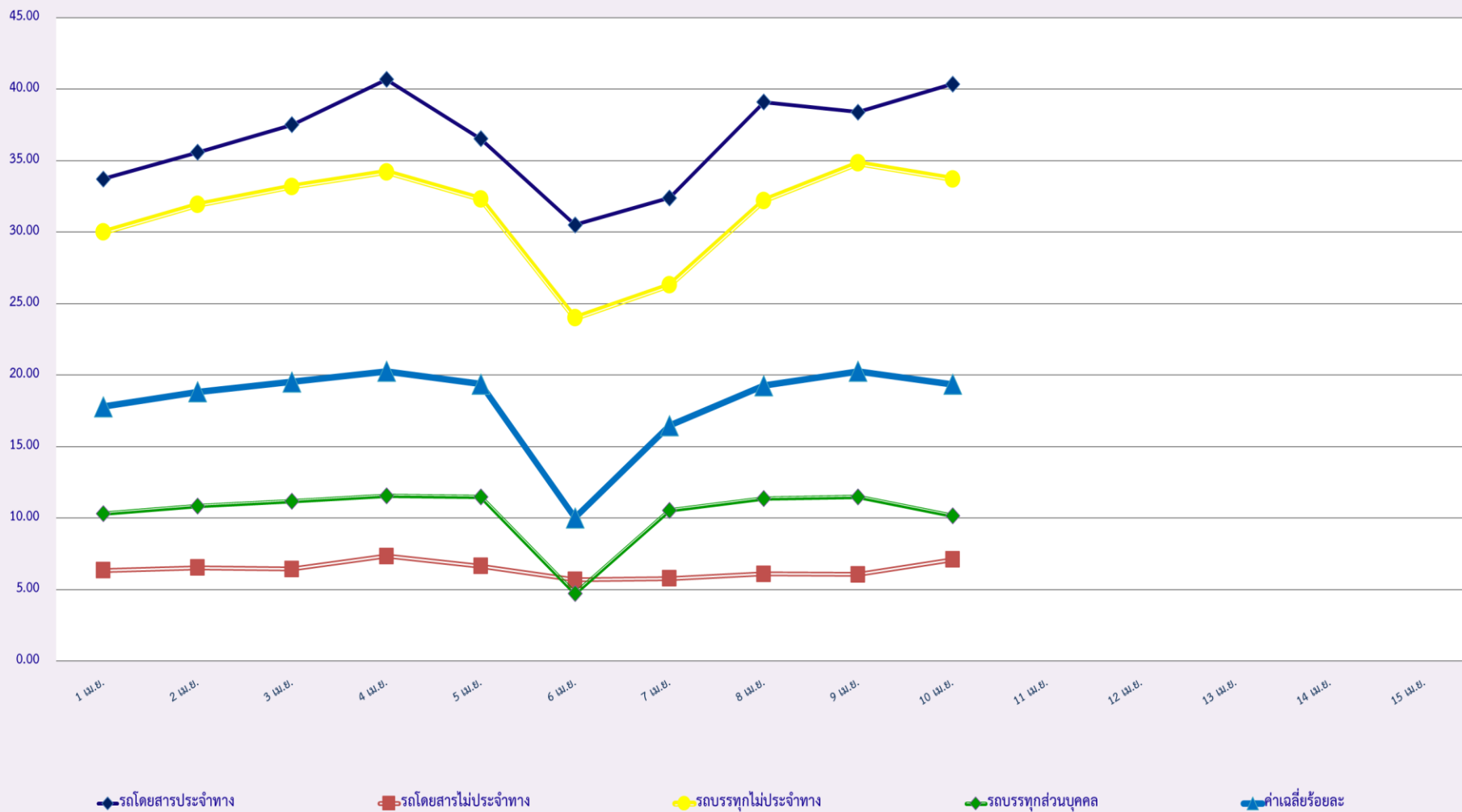
รถบรรทุกส่วนบุคคล

ค่าเฉลี่ยร้อยละ

สถิติการไม่แสดงตนของพนักงานขับรถในรถแต่ละประเภท (ร้อยละ)



สถิติระยะเวลาการทำงานเกินของพนักงานขับรถในแต่ละประเภท (ร้อยละ)



สถิติรถตู้โดยสารประจำทาง หมวด 2(บขส.)ที่มีความเร็วเกิน (ร้อยละ) .

