



รายงานสถิติเกี่ยวกับการติดตั้งระบบ GPS ณ วันที่ 8 เมษายน 2568

150 ราย
จำนวนผู้ให้บริการ GPS ที่ใช้งานในระบบ

681 คัน
จำนวนหนังสือรับรองอุปกรณ์ GPS จาก สทว.

สถิติรถที่ติดตั้งระบบ GPS

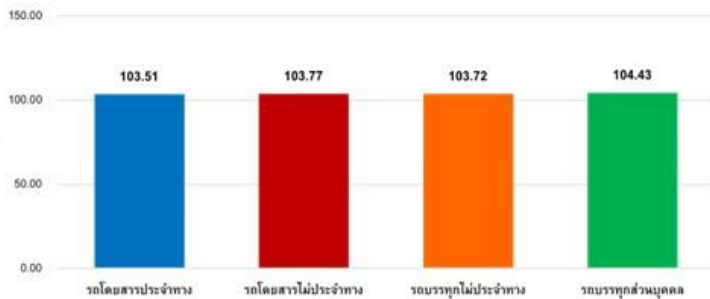


สถิติความเร็วเกินเฉลี่ย แยกตามประเภทรถ

สถิติการใช้ความเร็วเกิน



ความเร็วเกิน 237 คัน

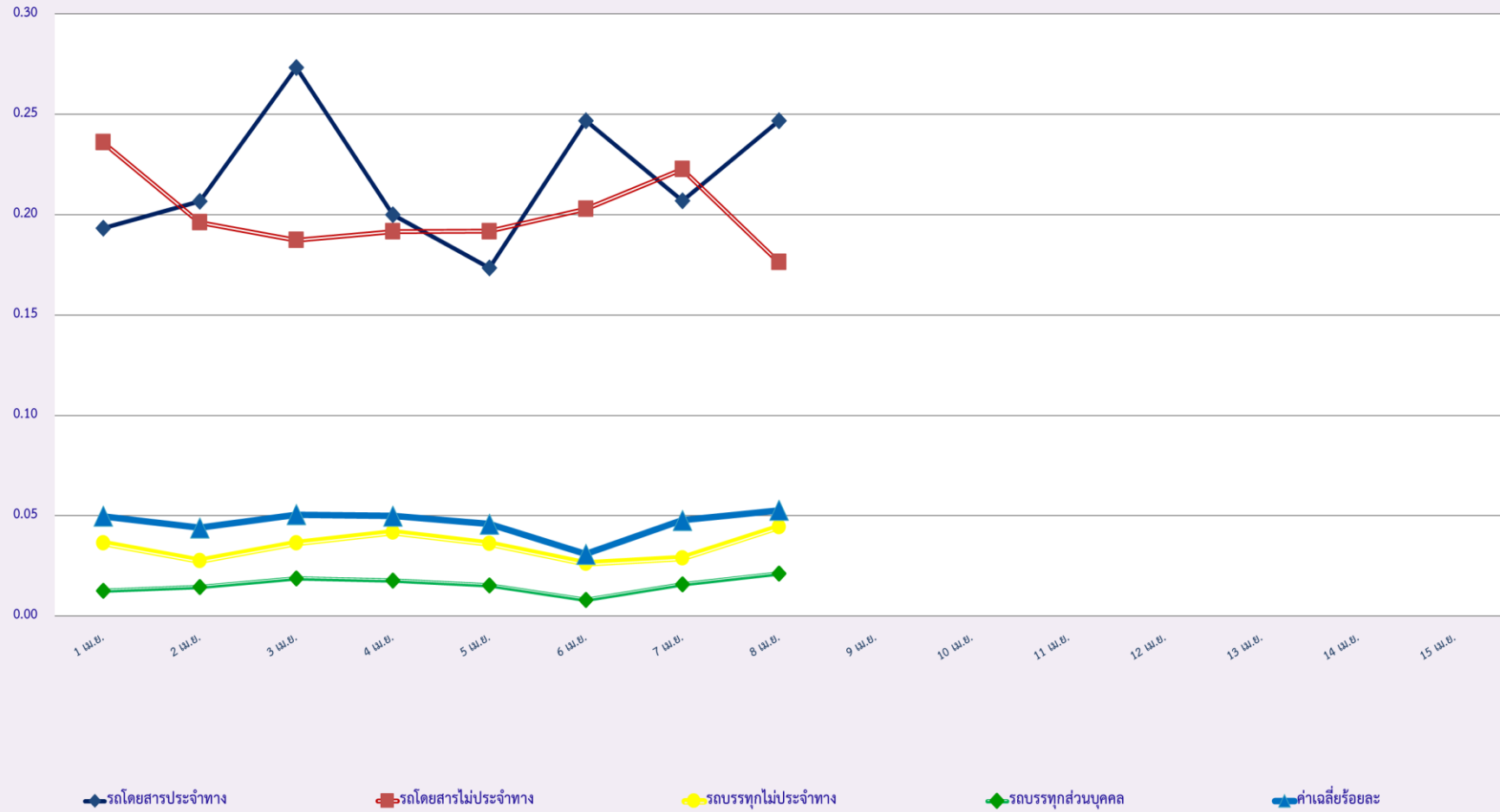


รายงานสถิติความเร็วเกินของรถตู้โดยสารประจำทาง หมวด 2 (บขส.)

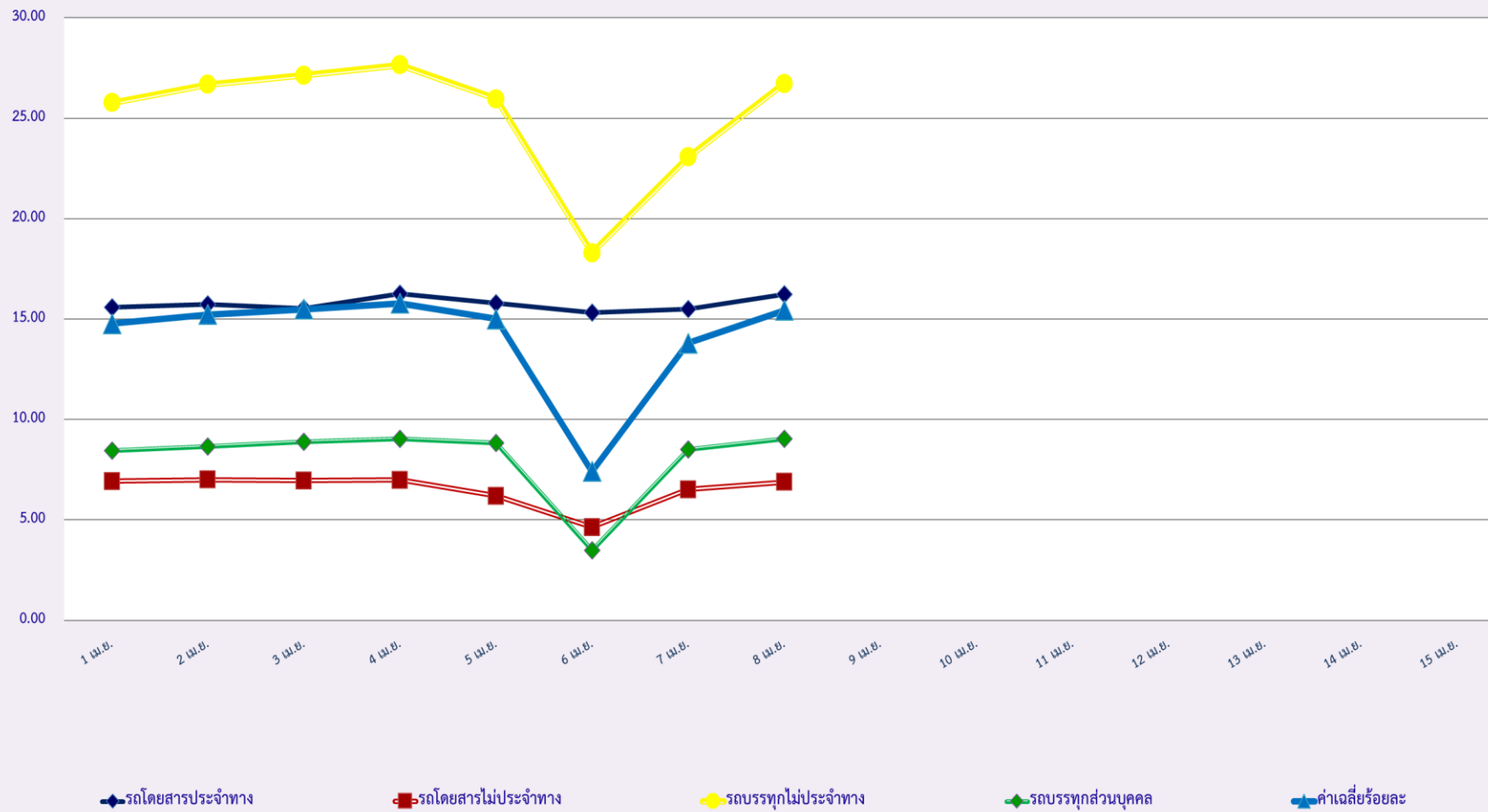
ประจำเดือน เมษายน 2568

พื้นที่		วันที่														
		1 เม.ย.	2 เม.ย.	3 เม.ย.	4 เม.ย.	5 เม.ย.	6 เม.ย.	7 เม.ย.	8 เม.ย.	9 เม.ย.	10 เม.ย.	11 เม.ย.	12 เม.ย.	13 เม.ย.	14 เม.ย.	15 เม.ย.
กรุงเทพมหานคร	จำนวน(คัน)	0	0	0	2	0	0	0	1							
	ร้อยละ	0.00	0.00	0.00	0.43	0.00	0.00	0.00	0.22							
ทั่วประเทศ	จำนวน(คัน)	10	10	16	10	8	14	12	11							
	ร้อยละ	2.18	2.17	3.48	2.17	1.74	3.05	2.61	2.40							

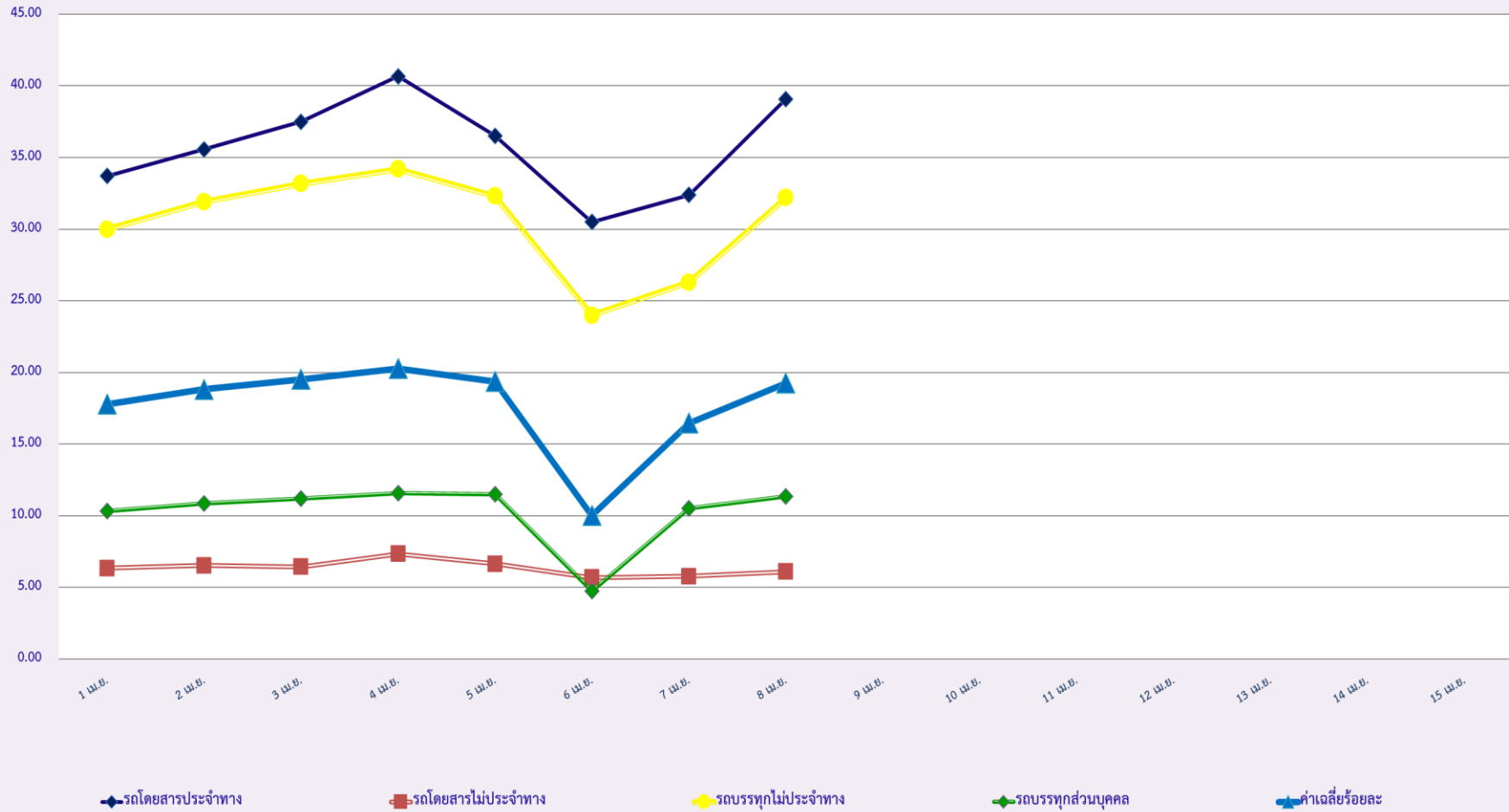
สถิติรถที่มีความเร็วเกินในรถแต่ละประเภท (ร้อยละ)



สถิติการไม่แสดงตนของพนักงานขับรถในรถแต่ละประเภท (ร้อยละ)



สถิติระยะเวลาการทำงานเกินของพนักงานขับรถในแต่ละประเภท (ร้อยละ)



สถิติรถตู้โดยสารประจำทาง หมวด 2(บขส.)ที่มีความเร็วเกิน (ร้อยละ) .

