



# รายงานสถิติเกี่ยวกับการติดตั้งระบบ GPS ณ วันที่ 9 มีนาคม 2568

**148** ราย  
จำนวนผู้ให้บริการ GPS ที่ใช้งานในระบบ

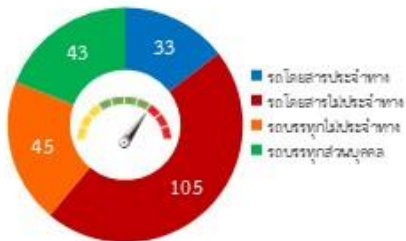
**667** คัน  
จำนวนหนังสือรับรองอุปกรณ์ GPS จาก สทว.

## สถิติรถที่ติดตั้งระบบ GPS

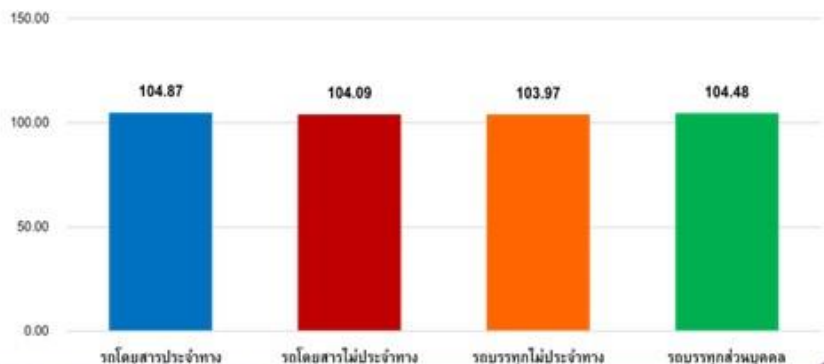


สถิติความเร็วเกินเฉลี่ย แยกตามประเภทรถ

## สถิติการใช้ความเร็วเกิน



ความถี่เกิน 226 คัน







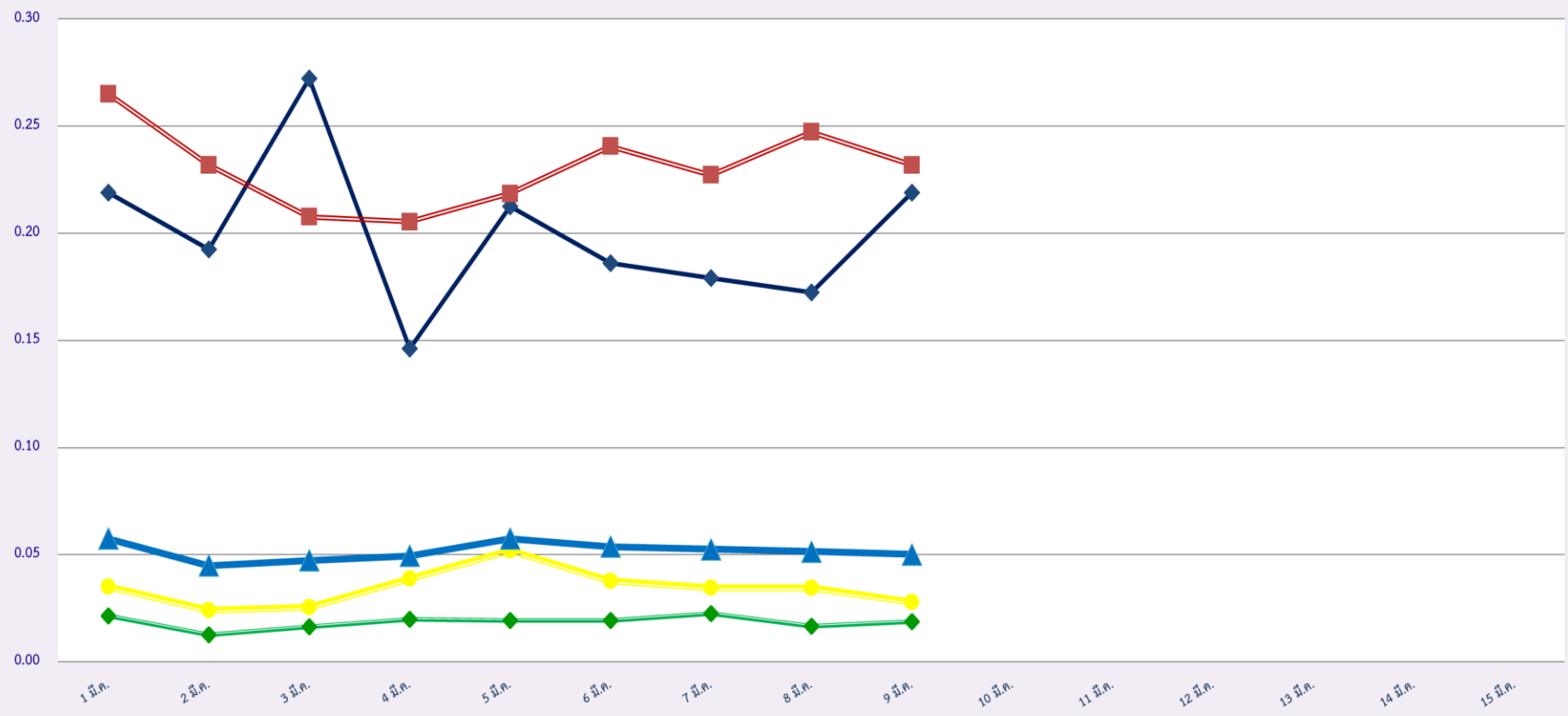


รายงานสถิติความเร็วเกินของรถตู้โดยสารประจำทาง หมวด 2 (บขส.)

ประจำเดือน มีนาคม 2568

พื้นที่	วันที่	1 มี.ค.	2 มี.ค.	3 มี.ค.	4 มี.ค.	5 มี.ค.	6 มี.ค.	7 มี.ค.	8 มี.ค.	9 มี.ค.	10 มี.ค.	11 มี.ค.	12 มี.ค.	13 มี.ค.	14 มี.ค.	15 มี.ค.
	กรุงเทพมหานคร	จำนวน(คัน)	0	0	0	0	1	0	1	0	0					
ร้อยละ		0.00	0.00	0.00	0.00	0.22	0.00	0.22	0.00	0.00						
ทั่วประเทศ	จำนวน(คัน)	10	15	9	6	8	9	6	3	9						
	ร้อยละ	2.16	3.23	1.94	1.29	1.72	1.94	1.29	0.65	1.94						

สถิติรถที่มีความเร็วเกินในรถแต่ละประเภท (ร้อยละ)



รถโดยสารประจำทาง

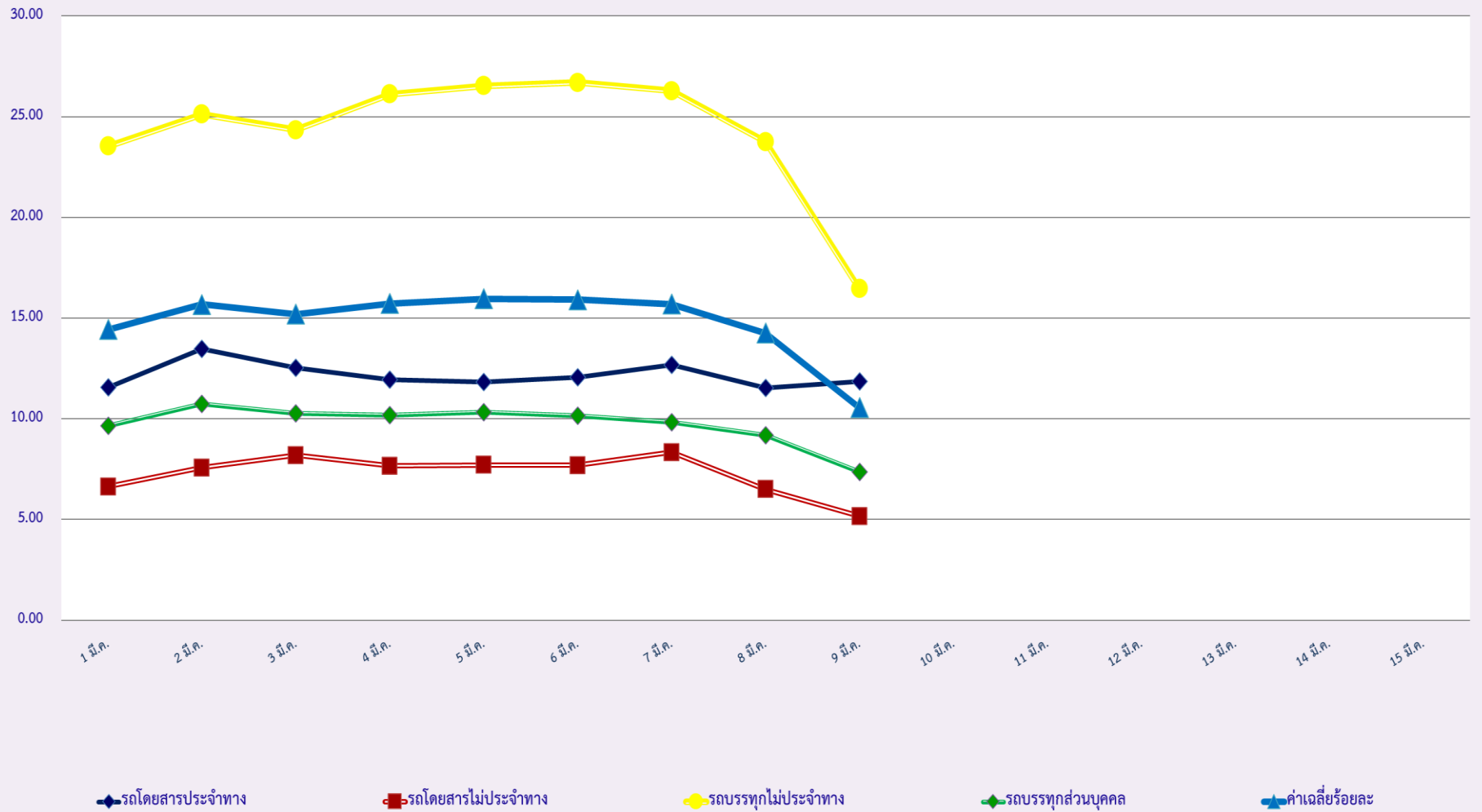
รถโดยสารไม่ประจำทาง

รถบรรทุกไม่ประจำทาง

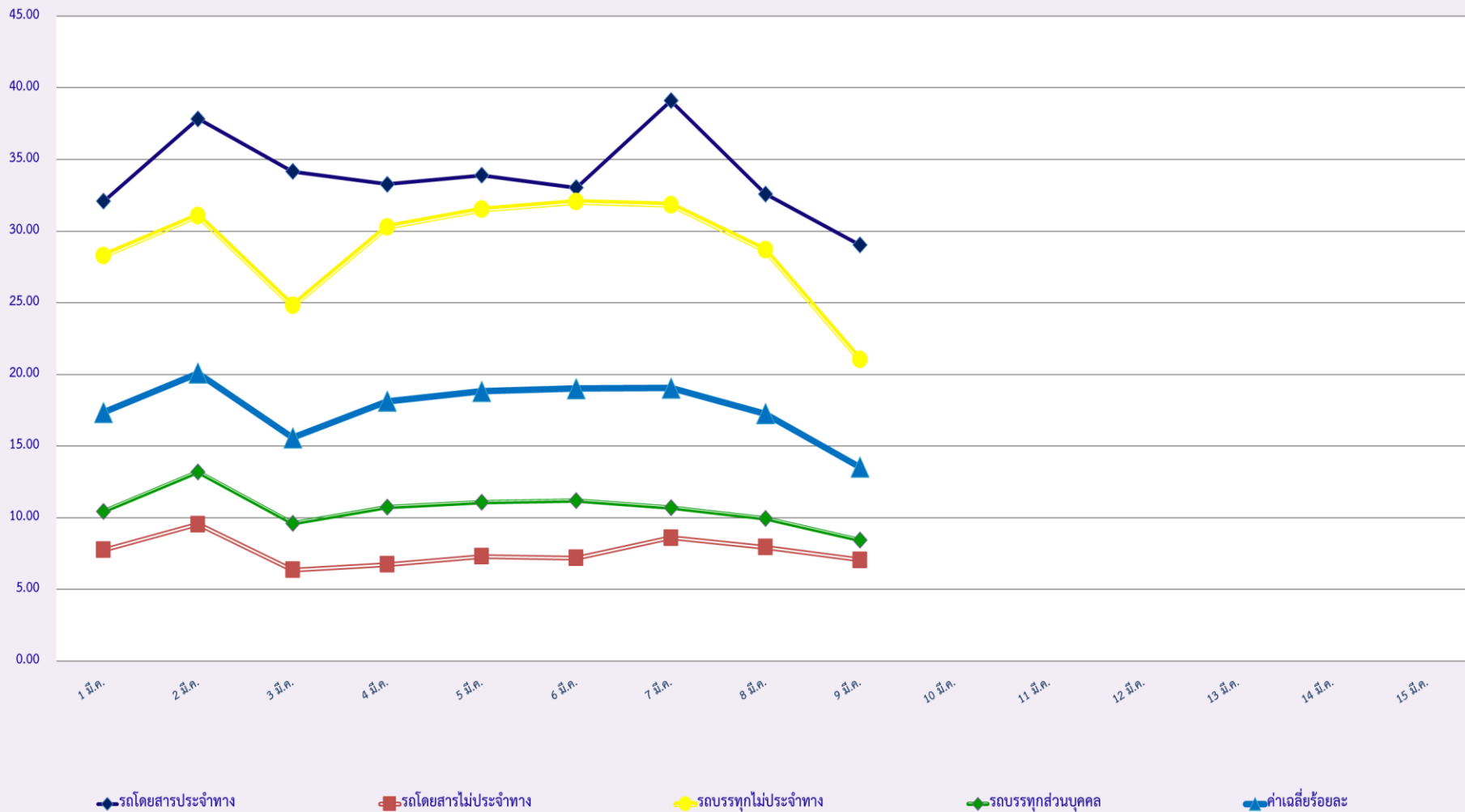
รถบรรทุกส่วนบุคคล

ค่าเฉลี่ยร้อยละ

### สถิติการไม่แสดงตนของพนักงานขับรถในรถแต่ละประเภท (ร้อยละ)



### สถิติระยะเวลาการทำงานเกินของพนักงานขับรถในรถแต่ละประเภท (ร้อยละ)





สถิติรถตู้โดยสารประจำทาง หมวด 2(บขส.)ที่มีความเร็วเกิน (ร้อยละ) .

