



รายงานสถิติเกี่ยวกับการติดตั้งระบบ GPS ณ วันที่ 21 กุมภาพันธ์ 2568

148 ราย
จำนวนผู้ให้บริการ GPS ที่ใช้งานในระบบ

667 คัน
จำนวนหนังสือรับรองอุปกรณ์ GPS จาก สทว.

สถิติรถที่ติดตั้งระบบ GPS

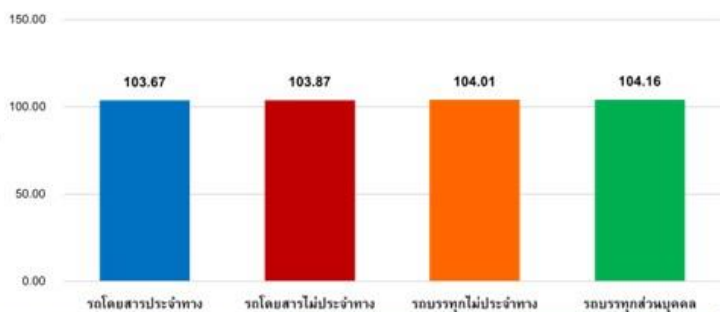


สถิติความเร็วเกินเฉลี่ย แยกตามประเภทรถ

สถิติการใช้ความเร็วเกิน



ความเร็วเกิน 275 คัน



รายงานสถิติการกระทำความผิดจากระบบ GPS รถทุกประเภท ทั่วประเทศ

เดือน กุมภาพันธ์ 2568

หน่วย : คัน

วันที่		1 ก.พ.	2 ก.พ.	3 ก.พ.	4 ก.พ.	5 ก.พ.	6 ก.พ.	7 ก.พ.	8 ก.พ.	9 ก.พ.	10 ก.พ.	11 ก.พ.	12 ก.พ.	13 ก.พ.	14 ก.พ.	15 ก.พ.	16 ก.พ.	17 ก.พ.	18 ก.พ.	19 ก.พ.	20 ก.พ.	21 ก.พ.	ค่าเฉลี่ยจำนวนรถ ที่กระทำความผิด	
รถโดยสาร	ประจำทาง	ความเร็วเกิน	41	56	39	31	36	26	18	21	38	37	21	38	34	41	30	31	39	29	25	22	34	33
		ไม่แสดงตน	2,028	1,816	1,870	1,773	1,704	1,784	1,979	1,829	1,818	1,881	1,873	1,668	1,926	1,867	1,949	1,876	1,836	1,451	2,171	1,830	1,909	1,849
		ชั่วโมงการทำงานเกิน	5,016	4,777	5,671	5,420	5,380	5,230	2,204	4,893	4,286	5,349	5,354	3,712	5,275	5,951	3,193	2,749	5,222	4,248	3,810	4,987	5,423	4,674
	ไม่ประจำทาง	ความเร็วเกิน	121	117	134	124	105	119	91	148	135	141	120	133	122	123	133	137	139	95	113	142	142	125
		ไม่แสดงตน	3,717	2,477	3,656	3,644	3,728	3,712	4,109	3,493	2,813	3,768	3,808	2,928	3,671	3,858	3,441	2,794	3,672	2,738	4,210	3,875	4,104	3,534
		ชั่วโมงการทำงานเกิน	3,558	3,205	3,585	3,557	3,655	3,854	1,253	3,839	3,790	3,876	3,616	2,976	3,684	4,304	2,738	1,955	3,510	2,626	2,631	3,426	4,225	3,327
	ส่วนบุคคล	ความเร็วเกิน	3	5	2	4	2	1	2	1	3	2	3	2	2	4	2	3	2	4	2	2	3	3
		ไม่แสดงตน	11	9	20	12	17	13	18	9	8	15	20	8	24	15	10	4	13	11	14	16	17	14
		ชั่วโมงการทำงานเกิน	4	2	6	4	7	5	3	3	6	8	7	8	6	11	6	1	4	3	6	5	4	5
รถบรรทุก	ไม่ประจำทาง	ความเร็วเกิน	76	63	49	66	77	59	52	64	48	55	72	53	55	55	41	46	60	59	55	62	62	59
		ไม่แสดงตน	38,406	25,265	38,498	41,594	42,569	42,878	44,143	39,038	26,794	39,235	43,080	35,096	42,258	44,525	40,748	28,862	39,426	36,053	47,311	43,726	44,210	39,225
		ชั่วโมงการทำงานเกิน	39,576	30,001	40,397	47,866	49,249	50,436	25,141	40,978	33,637	42,704	49,452	41,887	47,675	52,115	37,856	22,871	42,079	39,248	39,343	50,377	50,662	41,598
	ส่วนบุคคล	ความเร็วเกิน	37	37	40	49	50	48	24	43	37	38	44	35	41	44	37	39	31	37	36	41	37	39
		ไม่แสดงตน	24,770	17,781	22,821	23,800	23,821	23,968	25,448	24,016	18,966	23,703	24,101	21,800	24,167	24,547	23,719	20,591	23,135	19,266	26,833	24,325	24,082	23,127
		ชั่วโมงการทำงานเกิน	19,418	17,601	22,748	24,568	24,158	24,822	9,824	21,558	19,485	23,633	24,461	22,143	24,393	25,029	19,985	10,619	22,745	19,960	19,055	23,694	23,660	21,122

รายงานสถิติการกระทำความผิดจากระบบ GPS รถทุกประเภท ทั่วประเทศ

เดือน กุมภาพันธ์ 2568

หน่วย : ร้อยละ

วันที่		1 ก.พ.	2 ก.พ.	3 ก.พ.	4 ก.พ.	5 ก.พ.	6 ก.พ.	7 ก.พ.	8 ก.พ.	9 ก.พ.	10 ก.พ.	11 ก.พ.	12 ก.พ.	13 ก.พ.	14 ก.พ.	15 ก.พ.	16 ก.พ.	17 ก.พ.	18 ก.พ.	19 ก.พ.	20 ก.พ.	21 ก.พ.	ค่าเฉลี่ยร้อยละ ที่กระทำผิด		
รถโดยสาร	ประจำทาง	ความเร็วเกิน	0.27	0.37	0.26	0.21	0.24	0.17	0.12	0.14	0.25	0.24	0.14	0.25	0.23	0.27	0.20	0.21	0.26	0.19	0.17	0.15	0.23	0.22	
		ไม่แสดงตน	13.42	12.02	12.37	11.73	11.28	11.80	13.09	12.10	12.03	12.44	12.40	11.04	12.75	12.35	12.91	12.43	12.16	9.62	14.39	12.13	12.66	12.24	
		ชั่วโมงการทำงานเกิน	33.19	31.61	37.52	35.86	35.60	34.60	14.58	32.37	28.36	35.38	35.44	24.57	34.91	39.37	21.16	18.21	34.59	28.15	25.25	33.05	35.96	30.94	
	ไม่ประจำทาง	ความเร็วเกิน	0.27	0.26	0.30	0.27	0.23	0.26	0.20	0.33	0.30	0.31	0.27	0.29	0.27	0.27	0.29	0.30	0.31	0.21	0.25	0.31	0.31	0.28	
		ไม่แสดงตน	8.22	5.48	8.09	8.07	8.25	8.21	9.08	7.72	6.22	8.33	8.42	6.47	8.11	8.52	7.61	6.18	8.12	6.05	9.30	8.56	9.06	7.81	
		ชั่วโมงการทำงานเกิน	7.87	7.09	7.94	7.87	8.09	8.52	2.77	8.49	8.38	8.57	7.99	6.58	8.14	9.51	6.05	4.32	7.76	5.80	5.81	7.57	9.33	7.36	
รถบรรทุก	ไม่ประจำทาง	ความเร็วเกิน	0.05	0.04	0.03	0.04	0.05	0.04	0.03	0.04	0.03	0.03	0.04	0.03	0.03	0.03	0.03	0.03	0.04	0.04	0.03	0.04	0.04	0.04	
		ไม่แสดงตน	23.62	15.54	23.70	25.69	26.30	26.47	27.25	24.09	16.54	24.23	26.61	21.67	26.09	27.50	25.15	17.83	24.36	22.28	29.23	27.00	27.29	24.21	
		ชั่วโมงการทำงานเกิน	24.34	18.46	24.87	29.56	30.42	31.14	15.52	25.29	20.77	26.37	30.54	25.87	29.44	32.18	23.37	14.13	26.00	24.25	24.30	31.11	31.27	25.68	
	ส่วนบุคคล	ความเร็วเกิน	0.02	0.02	0.02	0.02	0.02	0.02	0.01	0.02	0.02	0.02	0.02	0.02	0.02	0.02	0.02	0.02	0.01	0.02	0.02	0.02	0.02	0.02	0.02
		ไม่แสดงตน	10.85	7.79	10.00	10.43	10.44	10.50	11.15	10.52	8.31	10.38	10.57	9.56	10.59	10.76	10.40	9.03	10.14	8.45	11.77	10.66	10.56	10.14	
		ชั่วโมงการทำงานเกิน	8.51	7.71	9.97	10.76	10.59	10.87	4.30	9.44	8.54	10.35	10.72	9.71	10.69	10.97	8.76	4.65	9.97	8.75	8.36	10.39	10.37	9.26	
ค่าเฉลี่ยรวมรถทุกประเภท	ความเร็วเกิน	0.06	0.06	0.06	0.06	0.06	0.06	0.04	0.06	0.06	0.06	0.06	0.06	0.06	0.06	0.05	0.06	0.06	0.05	0.05	0.06	0.06	0.06	0.06	
	ไม่แสดงตน	15.28	10.49	14.82	15.72	15.95	16.06	16.80	15.17	11.18	15.22	16.18	13.65	15.99	16.60	15.51	12.02	15.12	13.22	17.88	16.38	16.50	15.03		
	ชั่วโมงการทำงานเกิน	14.98	12.32	16.06	18.07	18.31	18.72	8.53	15.81	13.58	16.77	18.40	15.70	17.99	19.40	14.16	8.48	16.34	14.68	14.40	18.31	18.64	15.70		

รายงานสถิติการกระทำความผิดจากระบบ GPS รถทุกประเภท กรุงเทพมหานคร

เดือน กุมภาพันธ์ 2568

หน่วย : คัน

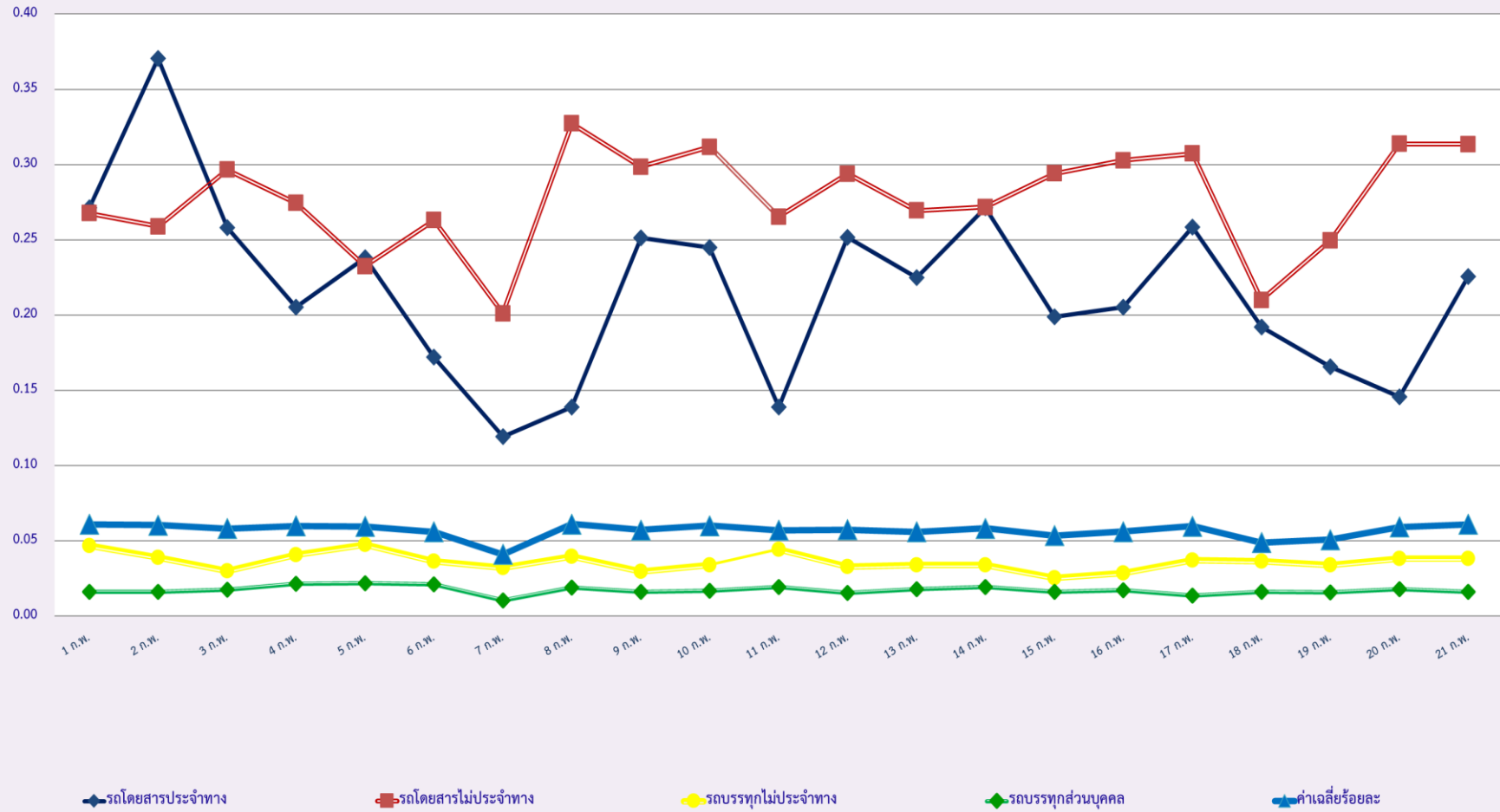
วันที่		1 ก.พ.	2 ก.พ.	3 ก.พ.	4 ก.พ.	5 ก.พ.	6 ก.พ.	7 ก.พ.	8 ก.พ.	9 ก.พ.	10 ก.พ.	11 ก.พ.	12 ก.พ.	13 ก.พ.	14 ก.พ.	15 ก.พ.	16 ก.พ.	17 ก.พ.	18 ก.พ.	19 ก.พ.	20 ก.พ.	21 ก.พ.	ค่าเฉลี่ยจำนวนรถ ที่กระทำความผิด	
รถโดยสาร	ประจำทาง	ความเร็วเกิน	1	1	0	1	2	1	0	0	1	0	0	0	3	2	1	2	0	2	3	2	1	1
		ไม่แสดงตน	144	95	90	84	73	74	152	102	120	96	91	92	124	81	223	168	102	84	170	104	109	113
		ชั่วโมงการทำงานเกิน	121	123	157	165	140	151	42	99	102	133	166	72	138	154	55	58	133	63	93	130	164	117
	ไม่ประจำทาง	ความเร็วเกิน	6	8	9	3	7	7	5	7	5	9	7	8	11	6	9	6	13	4	3	6	8	7
		ไม่แสดงตน	323	171	267	272	280	269	336	241	205	278	265	198	272	272	305	213	296	180	307	288	319	265
		ชั่วโมงการทำงานเกิน	120	108	85	85	98	126	39	78	144	115	106	104	101	107	62	59	106	48	62	89	113	93
	ส่วนบุคคล	ความเร็วเกิน	0	1	0	2	1	1	0	0	0	0	0	0	1	0	0	0	0	1	1	1	0	0
		ไม่แสดงตน	1	1	1	2	4	1	1	1	0	1	1	1	1	1	1	1	2	1	1	1	1	1
		ชั่วโมงการทำงานเกิน	0	0	0	1	1	0	0	0	0	0	0	0	0	0	0	0	0	0	1	0	0	0
รถบรรทุก	ไม่ประจำทาง	ความเร็วเกิน	0	1	0	2	1	1	0	0	0	3	2	1	0	1	0	0	0	0	0	1	0	1
		ไม่แสดงตน	4,386	2,493	4,629	5,073	4,970	5,253	5,457	4,551	2,558	4,717	5,154	4,281	5,112	5,087	4,863	3,018	5,065	3,783	4,437	5,443	5,073	4,543
		ชั่วโมงการทำงานเกิน	2,250	1,604	2,246	2,774	2,921	3,119	1,446	1,881	1,877	2,417	2,769	2,668	2,691	2,901	2,182	968	2,331	1,983	1,306	3,092	2,672	2,290
	ส่วนบุคคล	ความเร็วเกิน	1	0	0	1	0	0	0	1	0	0	0	1	0	1	0	1	0	1	0	0	0	0
		ไม่แสดงตน	1,193	709	1,262	1,237	1,270	1,336	1,400	1,277	787	1,288	1,290	1,174	1,235	1,272	1,287	906	1,255	1,012	1,147	1,349	1,252	1,188
		ชั่วโมงการทำงานเกิน	586	421	607	657	651	709	249	461	510	689	646	656	674	645	471	228	560	475	397	722	660	556

รายงานสถิติความเร็วเกินของรถตู้โดยสารประจำทาง หมวด 2 (ขส.)

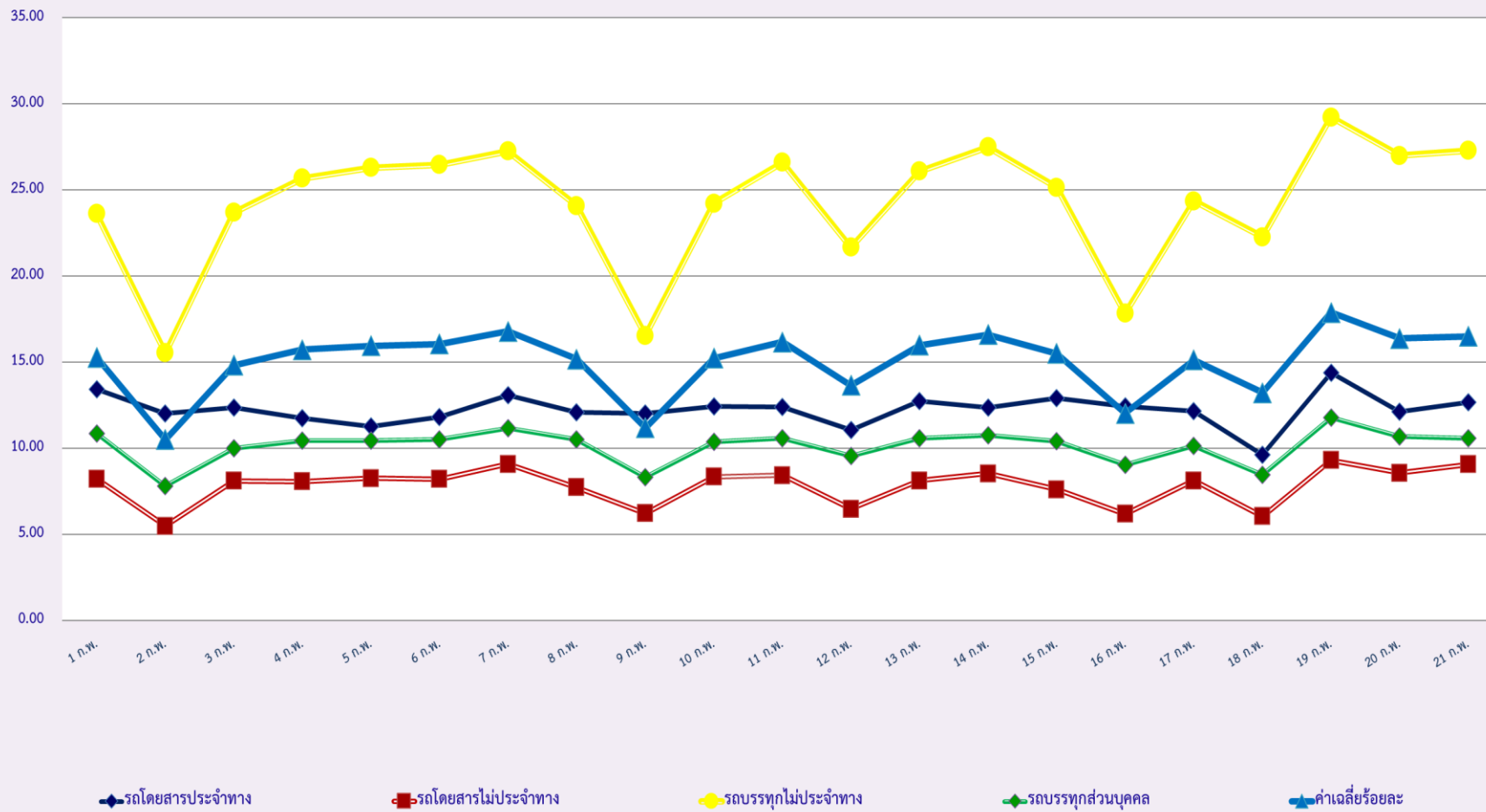
ประจำเดือน กุมภาพันธ์ 2568

พื้นที่	วันที่	1 ก.พ.	2 ก.พ.	3 ก.พ.	4 ก.พ.	5 ก.พ.	6 ก.พ.	7 ก.พ.	8 ก.พ.	9 ก.พ.	10 ก.พ.	11 ก.พ.	12 ก.พ.	13 ก.พ.	14 ก.พ.	15 ก.พ.	16 ก.พ.	17 ก.พ.	18 ก.พ.	19 ก.พ.	20 ก.พ.	21 ก.พ.
		กรุงเทพมหานคร	จำนวน(คัน)	1	1	0	1	0	0	0	0	1	0	0	2	1	0	0	1	0	0	0
	ร้อยละ	0.21	0.21	0.00	0.21	0.00	0.00	0.00	0.00	0.21	0.00	0.00	0.43	0.21	0.00	0.00	0.21	0.00	0.00	0.00	0.21	0.00
ทั่วประเทศ	จำนวน(คัน)	12	19	13	8	14	6	2	9	10	13	11	12	12	12	11	11	19	11	7	5	13
	ร้อยละ	2.56	4.05	2.77	1.71	2.99	1.28	0.43	1.92	2.13	2.77	2.35	2.56	2.56	2.56	2.35	2.35	4.04	2.34	1.49	1.07	2.77

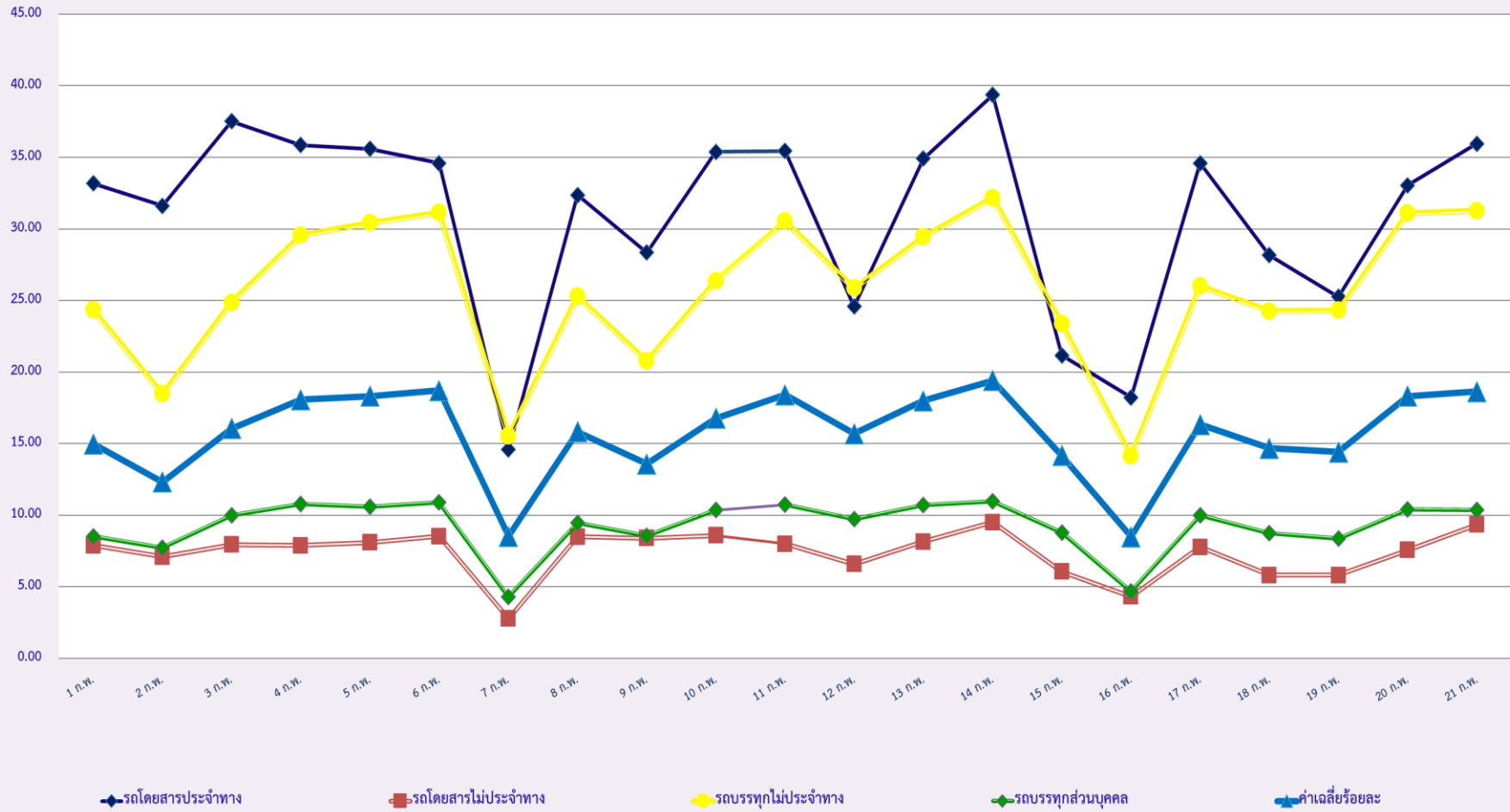
สถิติรถที่มีความเร็วเกินในรถแต่ละประเภท (ร้อยละ)



สถิติการไม่แสดงตนของพนักงานขับรถในรถแต่ละประเภท (ร้อยละ)



สถิติระยะเวลาการทำงานเกินของพนักงานขับรถในแต่ละประเภท (ร้อยละ)



สถิติรถตู้โดยสารประจำทาง หมวด 2(บขส.)ที่มีความเร็วเกิน (ร้อยละ) .

