



## รายงานสถิติเกี่ยวกับการติดตั้งระบบ GPS ณ วันที่ 13 กุมภาพันธ์ 2568

**148** ราย  
จำนวนผู้ให้บริการ GPS ที่ใช้งานในระบบ

**664** ฉบับ  
จำนวนหนังสือรับรองอุปกรณ์ GPS จาก สทท.

### สถิติรถที่ติดตั้งระบบ GPS



รถโดยสารประจำทาง



รถโดยสารไม่ประจำทาง



รถบรรทุกไม่ประจำทาง



รถบรรทุกส่วนบุคคล

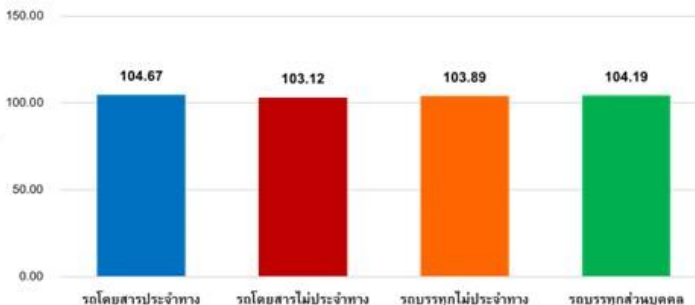


สถิติความเร็วเกินเฉลี่ย แยกตามประเภท

### สถิติการใช้ความเร็วเกิน



ความเร็วเกิน 252 คัน



รายงานสถิติการกระทำความผิดจากระบบ GPS รถทุกประเภท ทั่วประเทศ

เดือน กุมภาพันธ์ 2568

หน่วย : คัน

วันที่		1 ก.พ.	2 ก.พ.	3 ก.พ.	4 ก.พ.	5 ก.พ.	6 ก.พ.	7 ก.พ.	8 ก.พ.	9 ก.พ.	10 ก.พ.	11 ก.พ.	12 ก.พ.	13 ก.พ.	14 ก.พ.	15 ก.พ.	ค่าเฉลี่ยจำนวนรถ ที่กระทำความผิด	
รถโดยสาร	ประจำทาง	ความเร็วเกิน	41	56	39	31	36	26	18	21	38	37	21	38	34			34
		ไม่แสดงตน	2,028	1,816	1,870	1,773	1,704	1,784	1,979	1,829	1,818	1,881	1,873	1,668	1,926			1,842
		ชั่วโมงการทำงานเกิน	5,016	4,777	5,671	5,420	5,380	5,230	2,204	4,893	4,286	5,349	5,354	3,712	5,275			4,813
	ไม่ประจำทาง	ความเร็วเกิน	121	117	134	124	105	119	91	148	135	141	120	133	122			124
		ไม่แสดงตน	3,717	2,477	3,656	3,644	3,728	3,712	4,109	3,493	2,813	3,768	3,808	2,928	3,671			3,502
		ชั่วโมงการทำงานเกิน	3,558	3,205	3,585	3,557	3,655	3,854	1,253	3,839	3,790	3,876	3,616	2,976	3,684			3,419
	ส่วนบุคคล	ความเร็วเกิน	3	5	2	4	2	1	2	1	3	2	3	2	2			2
		ไม่แสดงตน	11	9	20	12	17	13	18	9	8	15	20	8	24			14
		ชั่วโมงการทำงานเกิน	4	2	6	4	7	5	3	3	6	8	7	8	6			5
รถบรรทุก	ไม่ประจำทาง	ความเร็วเกิน	76	63	49	66	77	59	52	64	48	55	72	53	55			61
		ไม่แสดงตน	38,406	25,265	38,498	41,594	42,569	42,878	44,143	39,038	26,794	39,235	43,080	35,096	42,258			38,373
		ชั่วโมงการทำงานเกิน	39,576	30,001	40,397	47,866	49,249	50,436	25,141	40,978	33,637	42,704	49,452	41,887	47,675			41,461
	ส่วนบุคคล	ความเร็วเกิน	37	37	40	49	50	48	24	43	37	38	44	35	41			40
		ไม่แสดงตน	24,770	17,781	22,821	23,800	23,821	23,968	25,448	24,016	18,966	23,703	24,101	21,800	24,167			23,012
		ชั่วโมงการทำงานเกิน	19,418	17,601	22,748	24,568	24,158	24,822	9,824	21,558	19,485	23,633	24,461	22,143	24,393			21,447

รายงานสถิติการกระทำความผิดจากระบบ GPS รถทุกประเภท ทั่วประเทศ

เดือน กุมภาพันธ์ 2568

หน่วย : ร้อยละ

วันที่		1 ก.พ.	2 ก.พ.	3 ก.พ.	4 ก.พ.	5 ก.พ.	6 ก.พ.	7 ก.พ.	8 ก.พ.	9 ก.พ.	10 ก.พ.	11 ก.พ.	12 ก.พ.	13 ก.พ.	14 ก.พ.	15 ก.พ.	ค่าเฉลี่ยร้อยละรถ ที่กระทำความผิด	
รถโดยสาร	ประจำทาง	ความเร็วเกิน	0.27	0.37	0.26	0.21	0.24	0.17	0.12	0.14	0.25	0.24	0.14	0.25	0.23			0.22
		ไม่แสดงตน	13.42	12.02	12.37	11.73	11.28	11.80	13.09	12.10	12.03	12.44	12.40	11.04	12.75			12.19
		ชั่วโมงการทำงานเกิน	33.19	31.61	37.52	35.86	35.60	34.60	14.58	32.37	28.36	35.38	35.44	24.57	34.91			31.85
	ไม่ประจำทาง	ความเร็วเกิน	0.27	0.26	0.30	0.27	0.23	0.26	0.20	0.33	0.30	0.31	0.27	0.29	0.27			0.27
		ไม่แสดงตน	8.22	5.48	8.09	8.07	8.25	8.21	9.08	7.72	6.22	8.33	8.42	6.47	8.11			7.74
		ชั่วโมงการทำงานเกิน	7.87	7.09	7.94	7.87	8.09	8.52	2.77	8.49	8.38	8.57	7.99	6.58	8.14			7.56
รถบรรทุก	ไม่ประจำทาง	ความเร็วเกิน	0.05	0.04	0.03	0.04	0.05	0.04	0.03	0.04	0.03	0.03	0.04	0.03	0.03			0.04
		ไม่แสดงตน	23.62	15.54	23.70	25.69	26.30	26.47	27.25	24.09	16.54	24.23	26.61	21.67	26.09			23.68
		ชั่วโมงการทำงานเกิน	24.34	18.46	24.87	29.56	30.42	31.14	15.52	25.29	20.77	26.37	30.54	25.87	29.44			25.58
	ส่วนบุคคล	ความเร็วเกิน	0.02	0.02	0.02	0.02	0.02	0.02	0.01	0.02	0.02	0.02	0.02	0.02	0.02			0.02
		ไม่แสดงตน	10.85	7.79	10.00	10.43	10.44	10.50	11.15	10.52	8.31	10.38	10.57	9.56	10.59			10.08
		ชั่วโมงการทำงานเกิน	8.51	7.71	9.97	10.76	10.59	10.87	4.30	9.44	8.54	10.35	10.72	9.71	10.69			9.40
ค่าเฉลี่ยรวม รถทุกประเภท	ความเร็วเกิน	0.06	0.06	0.06	0.06	0.06	0.06	0.04	0.06	0.06	0.06	0.06	0.06	0.06			0.06	
	ไม่แสดงตน	15.28	10.49	14.82	15.72	15.95	16.06	16.80	15.17	11.18	15.22	16.18	13.65	15.99			14.81	
	ชั่วโมงการทำงานเกิน	14.98	12.32	16.06	18.07	18.31	18.72	8.53	15.81	13.58	16.77	18.40	15.70	17.99			15.79	

รายงานสถิติการกระทำความผิดจากระบบ GPS รถทุกประเภท กรุงเทพมหานคร

เดือน กุมภาพันธ์ 2568

หน่วย : คัน

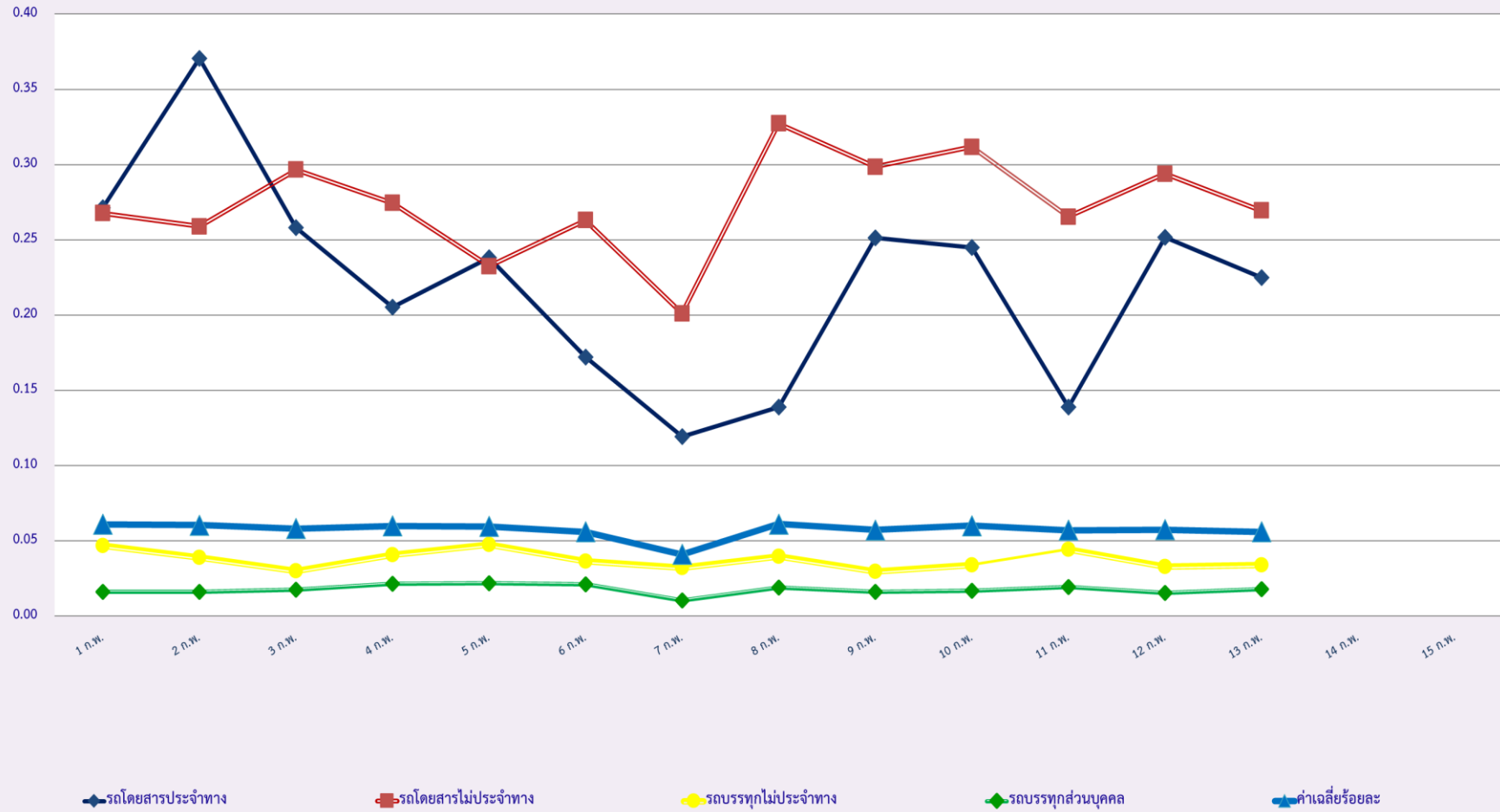
วันที่		1 ก.พ.	2 ก.พ.	3 ก.พ.	4 ก.พ.	5 ก.พ.	6 ก.พ.	7 ก.พ.	8 ก.พ.	9 ก.พ.	10 ก.พ.	11 ก.พ.	12 ก.พ.	13 ก.พ.	14 ก.พ.	15 ก.พ.	ค่าเฉลี่ยจำนวนรถ ที่กระทำผิด	
รถโดยสาร	ประจำทาง	ความเร็วเกิน	1	1	0	1	2	1	0	0	1	0	0	0	3			1
		ไม่แสดงตน	144	95	90	84	73	74	152	102	120	96	91	92	124			103
		ชั่วโมงการทำงานเกิน	121	123	157	165	140	151	42	99	102	133	166	72	138			124
	ไม่ประจำทาง	ความเร็วเกิน	6	8	9	3	7	7	5	7	5	9	7	8	11			7
		ไม่แสดงตน	323	171	267	272	280	269	336	241	205	278	265	198	272			260
		ชั่วโมงการทำงานเกิน	120	108	85	85	98	126	39	78	144	115	106	104	101			101
	ส่วนบุคคล	ความเร็วเกิน	0	1	0	2	1	1	0	0	0	0	0	0	1			0
		ไม่แสดงตน	1	1	1	2	4	1	1	1	0	1	1	1	1			1
		ชั่วโมงการทำงานเกิน	0	0	0	1	1	0	0	0	0	0	0	0	0			0
รถบรรทุก	ไม่ประจำทาง	ความเร็วเกิน	0	1	0	2	1	1	0	0	0	3	2	1	0			1
		ไม่แสดงตน	4,386	2,493	4,629	5,073	4,970	5,253	5,457	4,551	2,558	4,717	5,154	4,281	5,112			4,510
		ชั่วโมงการทำงานเกิน	2,250	1,604	2,246	2,774	2,921	3,119	1,446	1,881	1,877	2,417	2,769	2,668	2,691			2,359
	ส่วนบุคคล	ความเร็วเกิน	1	0	0	1	0	0	0	1	0	0	0	1	0			0
		ไม่แสดงตน	1,193	709	1,262	1,237	1,270	1,336	1,400	1,277	787	1,288	1,290	1,174	1,235			1,189
		ชั่วโมงการทำงานเกิน	586	421	607	657	651	709	249	461	510	689	646	656	674			578

รายงานสถิติความเร็วเกินของรถตู้โดยสารประจำทาง หมวด 2 (บขส.)

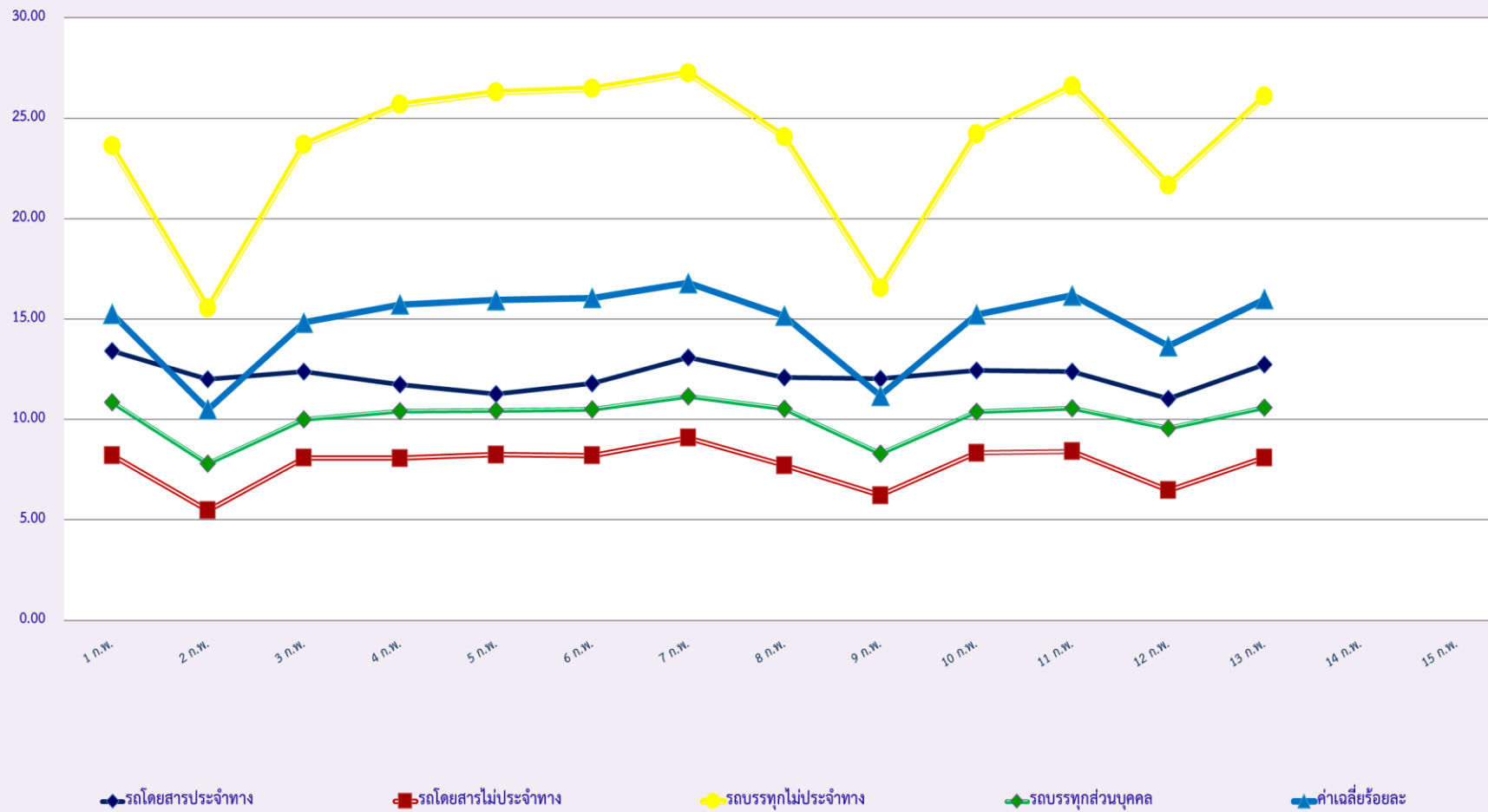
ประจำเดือน กุมภาพันธ์ 2568

พื้นที่	วันที่	1 ก.พ.	2 ก.พ.	3 ก.พ.	4 ก.พ.	5 ก.พ.	6 ก.พ.	7 ก.พ.	8 ก.พ.	9 ก.พ.	10 ก.พ.	11 ก.พ.	12 ก.พ.	13 ก.พ.	14 ก.พ.	15 ก.พ.
		กรุงเทพมหานคร	จำนวน(คัน)	1	1	0	1	0	0	0	0	1	0	0	2	1
	ร้อยละ	0.21	0.21	0.00	0.21	0.00	0.00	0.00	0.00	0.21	0.00	0.00	0.43	0.21		
ทั่วประเทศ	จำนวน(คัน)	12	19	13	8	14	6	2	9	10	13	11	12	12		
	ร้อยละ	2.56	4.05	2.77	1.71	2.99	1.28	0.43	1.92	2.13	2.77	2.35	2.56	2.56		

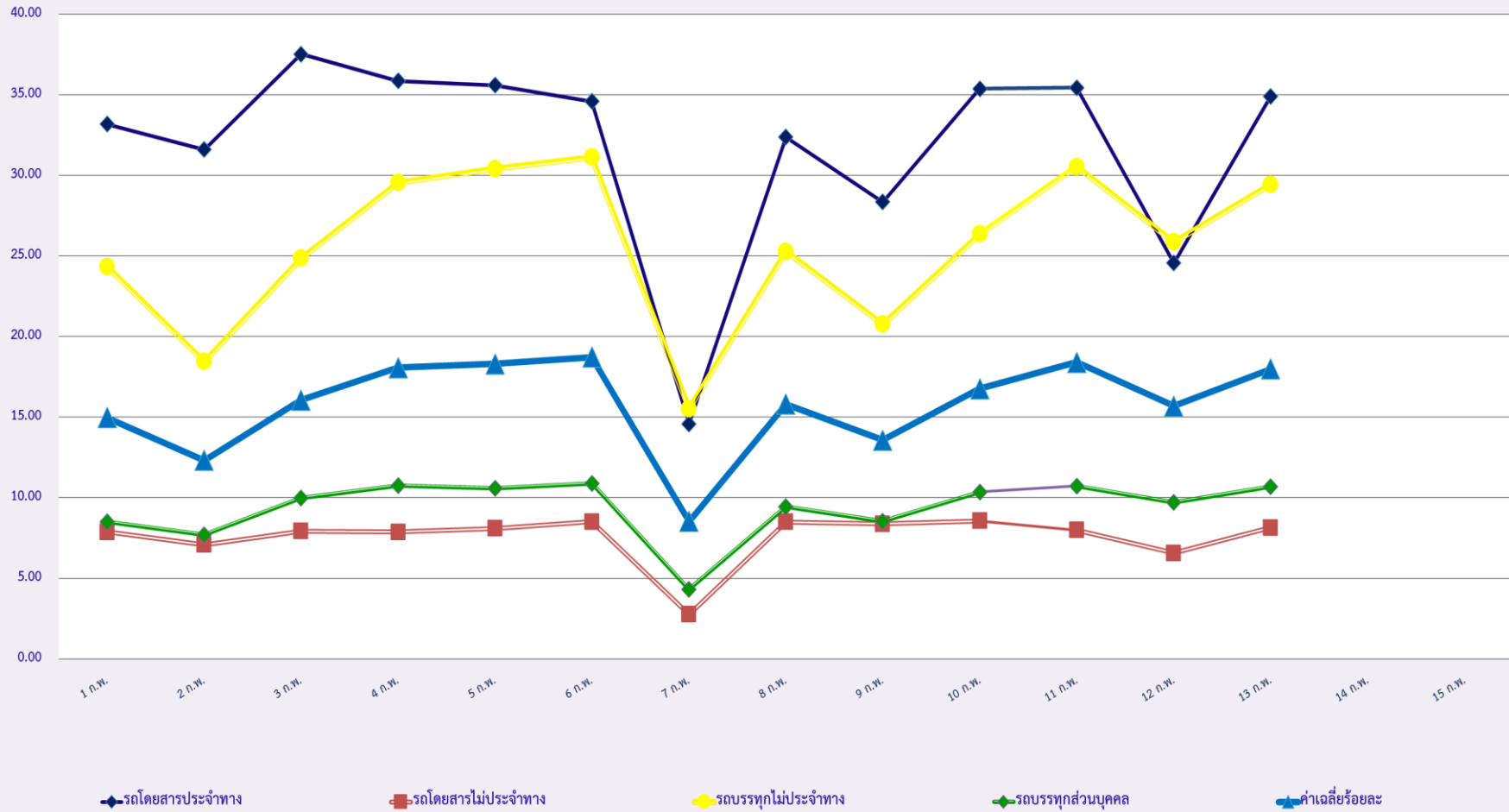
สถิติรถที่มีความเร็วเกินในรถแต่ละประเภท (ร้อยละ)



### สถิติการไม่แสดงตนของพนักงานขับรถในรถแต่ละประเภท (ร้อยละ)



### สถิติระยะเวลาการทำงานเกินของพนักงานขับรถในแต่ละประเภท (ร้อยละ)





สถิติรถตู้โดยสารประจำทาง หมวด 2(บขส.)ที่มีความเร็วเกิน (ร้อยละ) .

