



รายงานสถิติเกี่ยวกับการติดตั้งระบบ GPS ณ วันที่ 10 กุมภาพันธ์ 2568

148 ราย
จำนวนผู้ให้บริการ GPS ที่ใช้งานในระบบ

664 ฉบับ
จำนวนหนังสือรับรองอุปกรณ์ GPS จาก สทว.

สถิติรถที่ติดตั้งระบบ GPS



รถโดยสารประจำทาง



รถโดยสารไม่ประจำทาง



รถบรรทุกไม่ประจำทาง



รถบรรทุกส่วนบุคคล

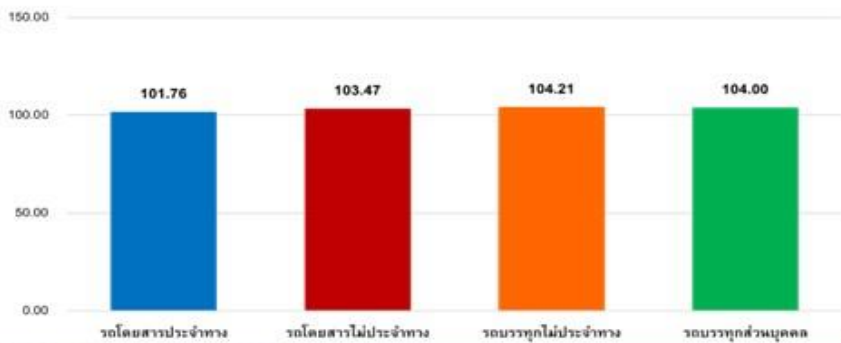


สถิติความเร็วเกินเฉลี่ย แยกตามประเภทรถ

สถิติการใช้ความเร็วเกิน



ความเร็วเกิน 271 คัน



รายงานสถิติการกระทำความผิดจากระบบ GPS รถทุกประเภท ทั่วประเทศ
เดือน กุมภาพันธ์ 2568

หน่วย : คัน

วันที่		1 ก.พ.	2 ก.พ.	3 ก.พ.	4 ก.พ.	5 ก.พ.	6 ก.พ.	7 ก.พ.	8 ก.พ.	9 ก.พ.	10 ก.พ.	11 ก.พ.	12 ก.พ.	13 ก.พ.	14 ก.พ.	15 ก.พ.	ค่าเฉลี่ยจำนวนรถ ที่กระทำความผิด	
รถโดยสาร	ประจำทาง	ความเร็วเกิน	41	56	39	31	36	26	18	21	38	37						34
		ไม่แสดงตน	2,028	1,816	1,870	1,773	1,704	1,784	1,979	1,829	1,818	1,881						1,848
		ชั่วโมงการทำงานเกิน	5,016	4,777	5,671	5,420	5,380	5,230	2,204	4,893	4,286	5,349						4,823
	ไม่ประจำทาง	ความเร็วเกิน	121	117	134	124	105	119	91	148	135	141						124
		ไม่แสดงตน	3,717	2,477	3,656	3,644	3,728	3,712	4,109	3,493	2,813	3,768						3,512
		ชั่วโมงการทำงานเกิน	3,558	3,205	3,585	3,557	3,655	3,854	1,253	3,839	3,790	3,876						3,417
	ส่วนบุคคล	ความเร็วเกิน	3	5	2	4	2	1	2	1	3	2						3
		ไม่แสดงตน	11	9	20	12	17	13	18	9	8	15						13
		ชั่วโมงการทำงานเกิน	4	2	6	4	7	5	3	3	6	8						5
รถบรรทุก	ไม่ประจำทาง	ความเร็วเกิน	76	63	49	66	77	59	52	64	48	55						61
		ไม่แสดงตน	38,406	25,265	38,498	41,594	42,569	42,878	44,143	39,038	26,794	39,235						37,842
		ชั่วโมงการทำงานเกิน	39,576	30,001	40,397	47,866	49,249	50,436	25,141	40,978	33,637	42,704						39,999
	ส่วนบุคคล	ความเร็วเกิน	37	37	40	49	50	48	24	43	37	38						40
		ไม่แสดงตน	24,770	17,781	22,821	23,800	23,821	23,968	25,448	24,016	18,966	23,703						22,909
		ชั่วโมงการทำงานเกิน	19,418	17,601	22,748	24,568	24,158	24,822	9,824	21,558	19,485	23,633						20,782

รายงานสถิติการกระทำความผิดจากระบบ GPS รถทุกประเภท ทั่วประเทศ

เดือน กุมภาพันธ์ 2568

หน่วย : ร้อยละ

วันที่		1 ก.พ.	2 ก.พ.	3 ก.พ.	4 ก.พ.	5 ก.พ.	6 ก.พ.	7 ก.พ.	8 ก.พ.	9 ก.พ.	10 ก.พ.	11 ก.พ.	12 ก.พ.	13 ก.พ.	14 ก.พ.	15 ก.พ.	ค่าเฉลี่ยร้อยละรถ ที่กระทำความผิด	
รถโดยสาร	ประจำทาง	ความเร็วเกิน	0.27	0.37	0.26	0.21	0.24	0.17	0.12	0.14	0.25	0.24						0.23
		ไม่แสดงตน	13.42	12.02	12.37	11.73	11.28	11.80	13.09	12.10	12.03	12.44						12.23
		ชั่วโมงการทำงานเกิน	33.19	31.61	37.52	35.86	35.60	34.60	14.58	32.37	28.36	35.38						31.91
	ไม่ประจำทาง	ความเร็วเกิน	0.27	0.26	0.30	0.27	0.23	0.26	0.20	0.33	0.30	0.31						0.27
		ไม่แสดงตน	8.22	5.48	8.09	8.07	8.25	8.21	9.08	7.72	6.22	8.33						7.77
		ชั่วโมงการทำงานเกิน	7.87	7.09	7.94	7.87	8.09	8.52	2.77	8.49	8.38	8.57						7.56
รถบรรทุก	ไม่ประจำทาง	ความเร็วเกิน	0.05	0.04	0.03	0.04	0.05	0.04	0.03	0.04	0.03	0.03						0.04
		ไม่แสดงตน	23.62	15.54	23.70	25.69	26.30	26.47	27.25	24.09	16.54	24.23						23.34
		ชั่วโมงการทำงานเกิน	24.34	18.46	24.87	29.56	30.42	31.14	15.52	25.29	20.77	26.37						24.67
	ส่วนบุคคล	ความเร็วเกิน	0.02	0.02	0.02	0.02	0.02	0.02	0.01	0.02	0.02	0.02						0.02
		ไม่แสดงตน	10.85	7.79	10.00	10.43	10.44	10.50	11.15	10.52	8.31	10.38						10.04
		ชั่วโมงการทำงานเกิน	8.51	7.71	9.97	10.76	10.59	10.87	4.30	9.44	8.54	10.35						9.10
ค่าเฉลี่ยรวม	รถทุกประเภท	ความเร็วเกิน	0.06	0.06	0.06	0.06	0.06	0.06	0.04	0.06	0.06	0.06						0.06
		ไม่แสดงตน	15.28	10.49	14.82	15.72	15.95	16.06	16.80	15.17	11.18	15.22						14.67
		ชั่วโมงการทำงานเกิน	14.98	12.32	16.06	18.07	18.31	18.72	8.53	15.81	13.58	16.77						15.31

รายงานสถิติการกระทำความผิดจากระบบ GPS รถทุกประเภท กรุงเทพมหานคร

เดือน กุมภาพันธ์ 2568

หน่วย : คัน

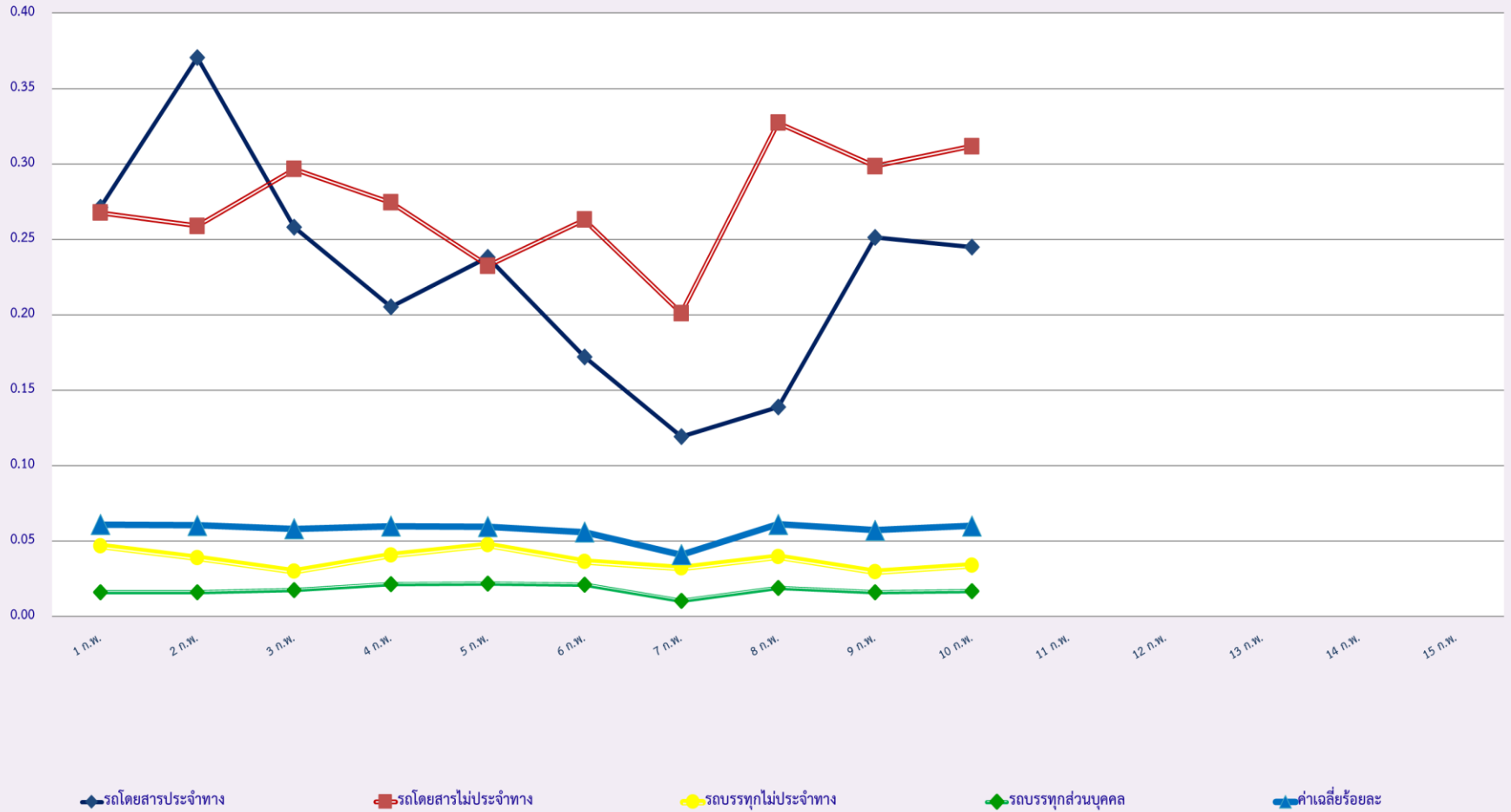
วันที่		1 ก.พ.	2 ก.พ.	3 ก.พ.	4 ก.พ.	5 ก.พ.	6 ก.พ.	7 ก.พ.	8 ก.พ.	9 ก.พ.	10 ก.พ.	11 ก.พ.	12 ก.พ.	13 ก.พ.	14 ก.พ.	15 ก.พ.	ค่าเฉลี่ยจำนวนรถ ที่กระทำความผิด	
รถโดยสาร	ประจำทาง	ความเร็วเกิน	1	1	0	1	2	1	0	0	1	0						1
		ไม่แสดงตน	144	95	90	84	73	74	152	102	120	96						103
		ชั่วโมงการทำงานเกิน	121	123	157	165	140	151	42	99	102	133						123
	ไม่ประจำทาง	ความเร็วเกิน	6	8	9	3	7	7	5	7	5	9						7
		ไม่แสดงตน	323	171	267	272	280	269	336	241	205	278						264
		ชั่วโมงการทำงานเกิน	120	108	85	85	98	126	39	78	144	115						100
	ส่วนบุคคล	ความเร็วเกิน	0	1	0	2	1	1	0	0	0	0						1
		ไม่แสดงตน	1	1	1	2	4	1	1	1	0	1						1
		ชั่วโมงการทำงานเกิน	0	0	0	1	1	0	0	0	0	0						0
รถบรรทุก	ไม่ประจำทาง	ความเร็วเกิน	0	1	0	2	1	1	0	0	0	3						1
		ไม่แสดงตน	4,386	2,493	4,629	5,073	4,970	5,253	5,457	4,551	2,558	4,717						4,409
		ชั่วโมงการทำงานเกิน	2,250	1,604	2,246	2,774	2,921	3,119	1,446	1,881	1,877	2,417						2,254
	ส่วนบุคคล	ความเร็วเกิน	1	0	0	1	0	0	0	1	0	0						0
		ไม่แสดงตน	1,193	709	1,262	1,237	1,270	1,336	1,400	1,277	787	1,288						1,176
		ชั่วโมงการทำงานเกิน	586	421	607	657	651	709	249	461	510	689						554

รายงานสถิติความเร็วเกินของรถตู้โดยสารประจำทาง หมวด 2 (ขส.)

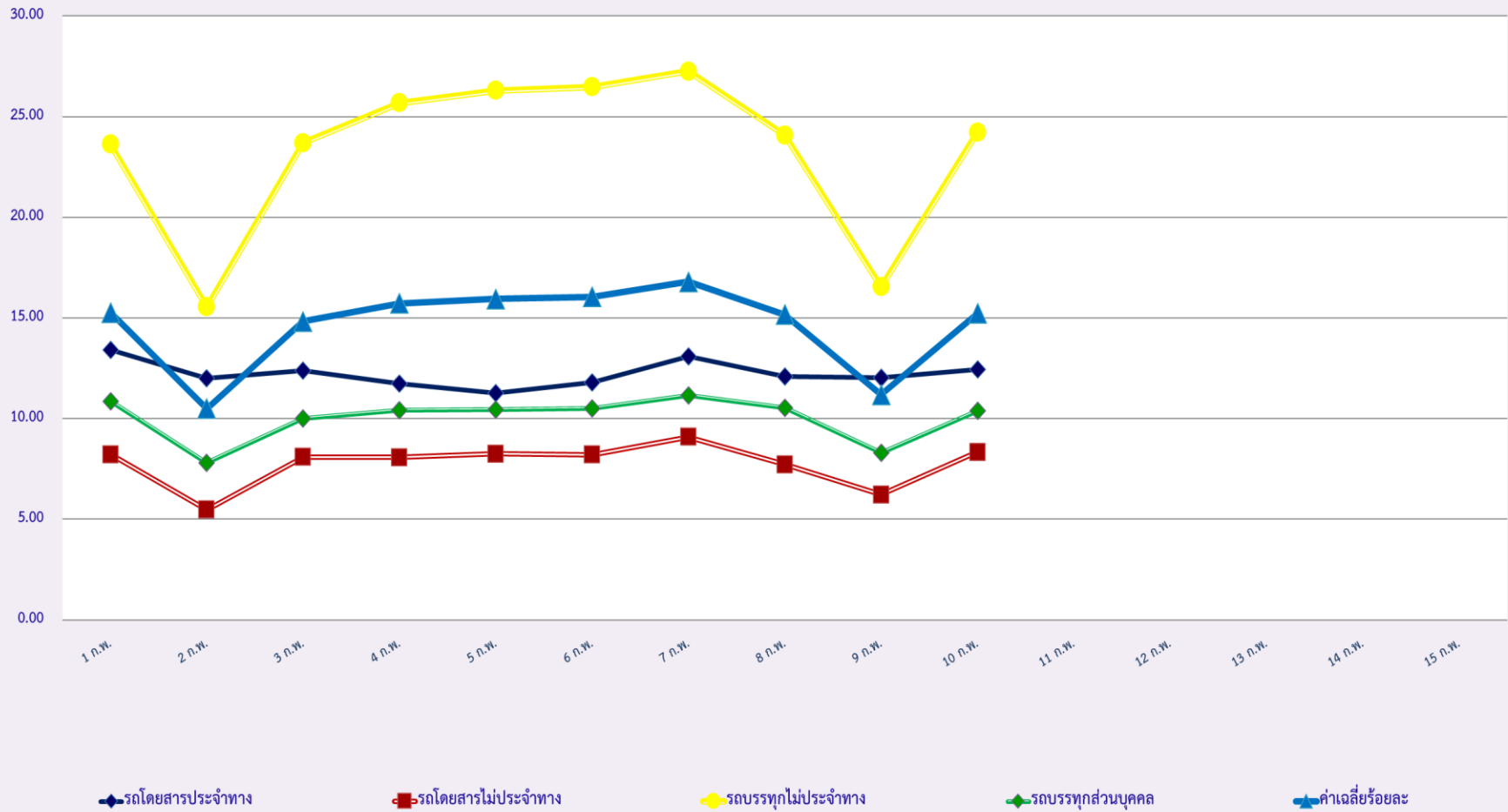
ประจำเดือน กุมภาพันธ์ 2568

พื้นที่		วันที่														
		1 ก.พ.	2 ก.พ.	3 ก.พ.	4 ก.พ.	5 ก.พ.	6 ก.พ.	7 ก.พ.	8 ก.พ.	9 ก.พ.	10 ก.พ.	11 ก.พ.	12 ก.พ.	13 ก.พ.	14 ก.พ.	15 ก.พ.
กรุงเทพมหานคร	จำนวน(คัน)	1	1	0	1	0	0	0	0	0	1	0				
	ร้อยละ	0.21	0.21	0.00	0.21	0.00	0.00	0.00	0.00	0.00	0.21	0.00				
ทั่วประเทศ	จำนวน(คัน)	12	19	13	8	14	6	2	9	10	13					
	ร้อยละ	2.56	4.05	2.77	1.71	2.99	1.28	0.43	1.92	2.13	2.77					

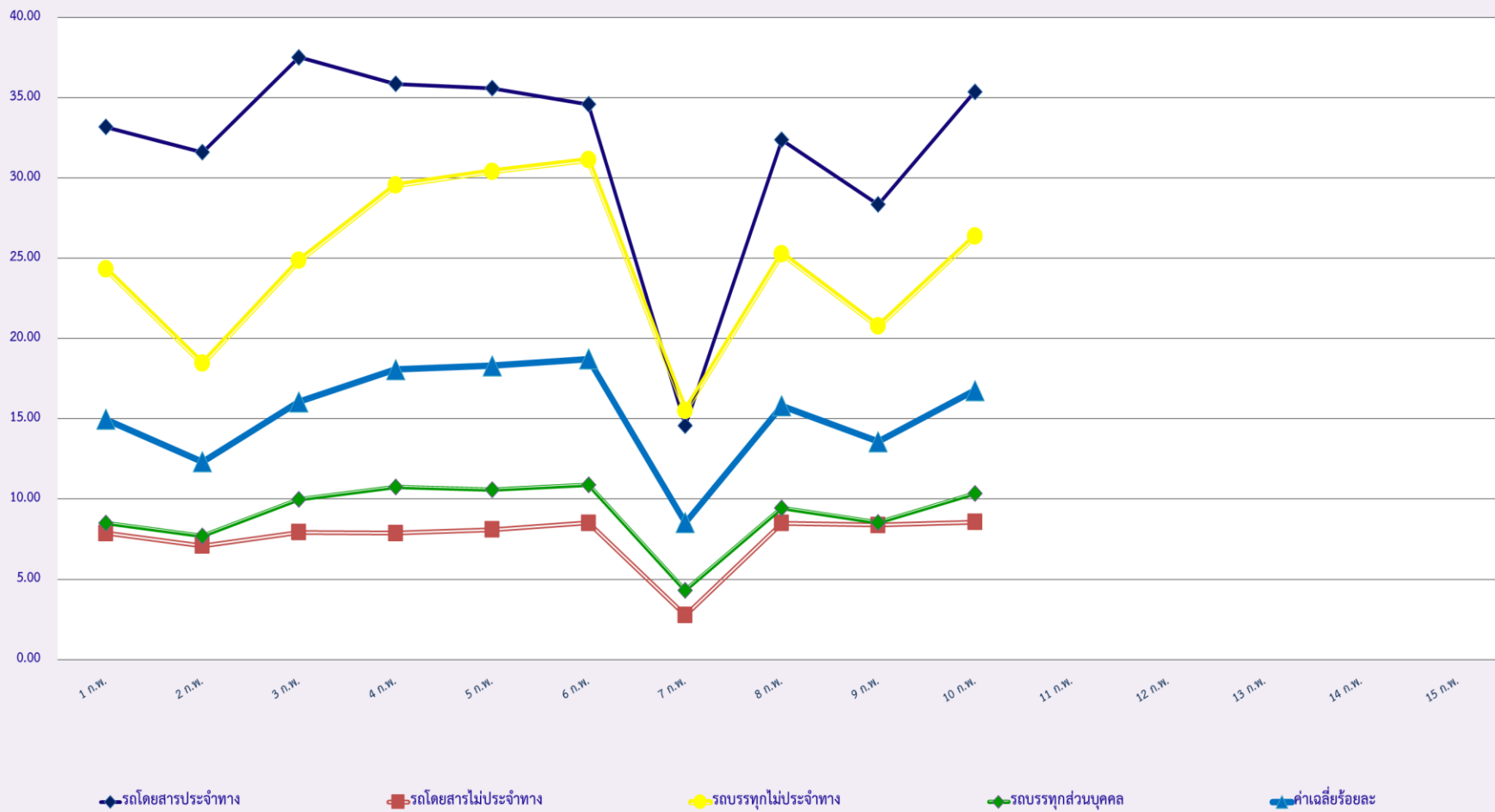
สถิติรถที่มีความเร็วเกินในรถแต่ละประเภท (ร้อยละ)



สถิติการไม่แสดงตนของพนักงานขับรถในรถแต่ละประเภท (ร้อยละ)



สถิติระยะเวลาการทำงานเกินของพนักงานขับรถในแต่ละประเภท (ร้อยละ)



สถิติรถตู้โดยสารประจำทาง หมวด 2(บขส.)ที่มีความเร็วเกิน (ร้อยละ) .

