



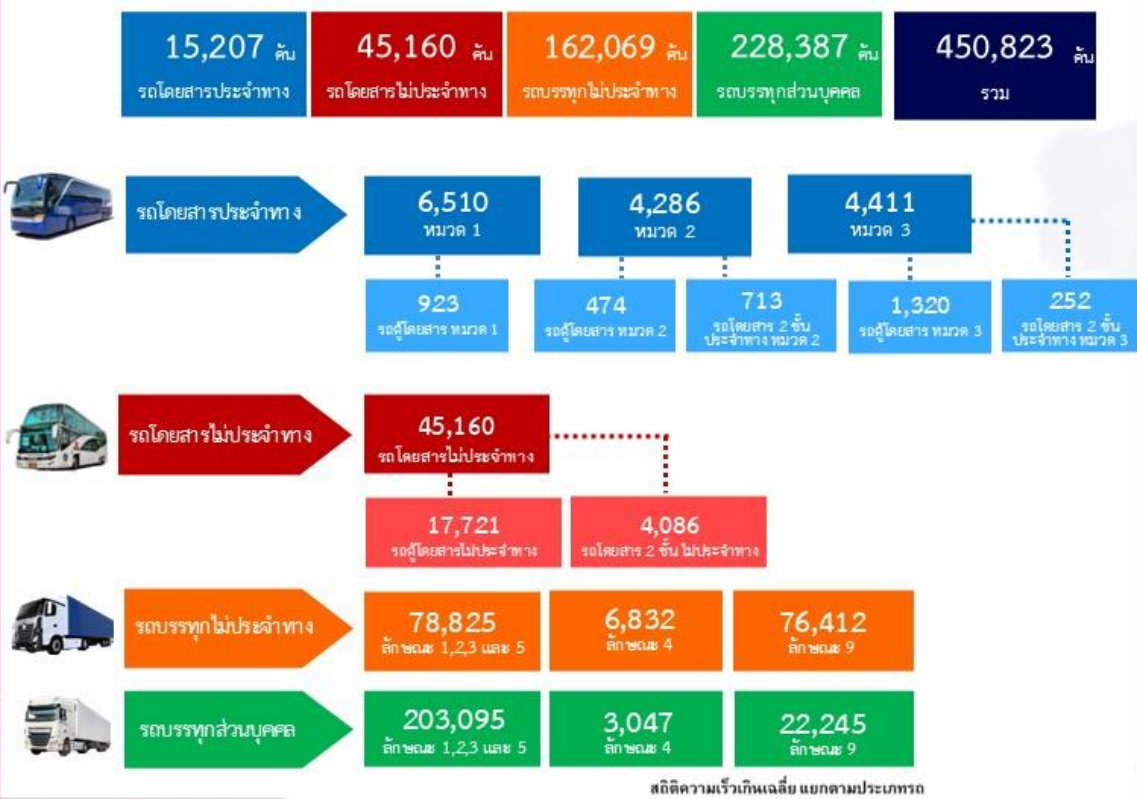
รายงานสถิติเกี่ยวกับการติดตั้งระบบ GPS ณ วันที่ 13 มกราคม 2568

220 ราย
จำนวนผู้ให้บริการ GPS ที่เชื่อมต่อข้อมูล
กับกรมการขนส่งทางบก

148 ราย
จำนวนผู้ให้บริการ GPS ที่ใช้งานในระบบ

664 ฉบับ
จำนวนหนังสือรับรองอุปกรณ์ GPS
จาก สบว.

สถิติรถที่ติดตั้งระบบ GPS

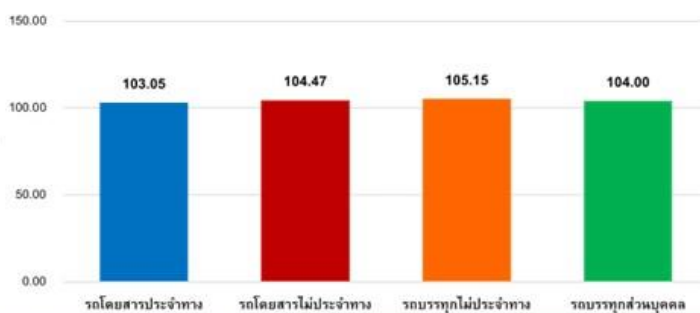


สถิติความเร็วเกินเฉลี่ย แยกตามประเภทรถ

สถิติการใช้ความเร็วเกิน



ความเร็วเกิน 314 คัน



รายงานสถิติการกระทำความผิดจากระบบ GPS รถทุกประเภท ทั่วประเทศ

เดือน มกราคม 2568

หน่วย : คัน

วันที่		1 ม.ค.	2 ม.ค.	3 ม.ค.	4 ม.ค.	5 ม.ค.	6 ม.ค.	7 ม.ค.	8 ม.ค.	9 ม.ค.	10 ม.ค.	11 ม.ค.	12 ม.ค.	13 ม.ค.	14 ม.ค.	15 ม.ค.	ค่าเฉลี่ยจำนวนรถ ที่กระทำความผิด	
รถโดยสาร	ประจำทาง	ความเร็วเกิน	66	58	51	43	61	44	38	26	30	26	26	28	34			41
		ไม่แสดงตน	1,737	2,082	1,873	1,801	1,865	1,864	1,767	1,901	1,726	1,760	1,621	1,604	1,721			1,794
		ชั่วโมงการทำงานเกิน	5,086	5,724	5,016	4,881	5,184	5,781	5,615	4,894	3,968	4,522	4,365	4,049	5,214			4,946
	ไม่ประจำทาง	ความเร็วเกิน	113	156	126	133	105	133	109	108	128	113	99	114	139			121
		ไม่แสดงตน	1,679	2,070	2,595	2,602	2,260	3,352	3,372	3,619	3,599	3,786	2,934	2,280	3,547			2,900
		ชั่วโมงการทำงานเกิน	3,582	4,531	3,960	4,090	3,826	3,892	3,600	2,951	2,712	3,044	3,545	3,296	3,676			3,593
	ส่วนบุคคล	ความเร็วเกิน	0	1	1	1	2	2	3	4	3	2	0	2	0			2
		ไม่แสดงตน	0	0	10	6	2	11	8	11	16	12	15	5	13			8
		ชั่วโมงการทำงานเกิน	1	1	5	2	2	4	5	2	0	2	2	2	3			2
รถบรรทุก	ไม่ประจำทาง	ความเร็วเกิน	23	30	53	58	47	58	67	86	80	74	74	53	83			60
		ไม่แสดงตน	5,368	6,302	26,915	31,279	24,493	37,435	42,136	45,015	43,864	43,896	39,454	27,513	40,241			31,839
		ชั่วโมงการทำงานเกิน	6,626	7,643	28,474	35,329	30,895	39,417	48,873	38,876	21,622	25,713	40,569	33,996	42,664			30,823
	ส่วนบุคคล	ความเร็วเกิน	12	14	37	46	37	30	50	49	42	49	44	42	58			39
		ไม่แสดงตน	1,332	1,618	14,281	18,666	16,985	22,450	23,363	24,475	24,527	23,850	22,904	18,656	23,665			18,213
		ชั่วโมงการทำงานเกิน	1,968	2,381	13,183	18,496	17,985	21,929	23,921	18,745	10,904	12,031	18,570	18,964	22,867			15,534

รายงานสถิติการกระทำความผิดจากระบบ GPS รถทุกประเภท ทั่วประเทศ

เดือน มกราคม 2568

หน่วย : ร้อยละ

วันที่		1 ม.ค.	2 ม.ค.	3 ม.ค.	4 ม.ค.	5 ม.ค.	6 ม.ค.	7 ม.ค.	8 ม.ค.	9 ม.ค.	10 ม.ค.	11 ม.ค.	12 ม.ค.	13 ม.ค.	14 ม.ค.	15 ม.ค.	ค่าเฉลี่ยร้อยละรถ ที่กระทำความผิด	
รถโดยสาร	ประจำทาง	ความเร็วเกิน	0.43	0.38	0.33	0.28	0.40	0.29	0.25	0.17	0.20	0.17	0.17	0.18	0.22			0.27
		ไม่แสดงตน	11.39	13.65	12.28	11.83	12.26	12.25	11.62	12.50	11.34	11.57	10.66	10.55	11.32			11.79
		ชั่วโมงการทำงานเกิน	33.34	37.53	32.90	32.07	34.06	38.00	36.91	32.17	26.08	29.74	28.70	26.62	34.29			32.49
	ไม่ประจำทาง	ความเร็วเกิน	0.25	0.35	0.28	0.29	0.23	0.29	0.24	0.24	0.28	0.25	0.22	0.25	0.31			0.27
		ไม่แสดงตน	3.72	4.58	5.74	5.76	5.01	7.43	7.47	8.01	7.97	8.38	6.50	5.05	7.85			6.42
		ชั่วโมงการทำงานเกิน	7.93	10.03	8.76	9.06	8.47	8.62	7.97	6.53	6.00	6.73	7.85	7.30	8.14			7.95
รถบรรทุก	ไม่ประจำทาง	ความเร็วเกิน	0.01	0.02	0.03	0.04	0.03	0.04	0.04	0.05	0.05	0.05	0.05	0.03	0.05			0.04
		ไม่แสดงตน	3.31	3.89	16.61	19.26	15.12	23.11	26.01	27.78	27.07	27.09	24.23	16.94	24.83			19.64
		ชั่วโมงการทำงานเกิน	4.09	4.72	17.57	21.76	19.07	24.33	30.17	23.99	13.34	15.87	24.91	20.93	26.32			19.01
	ส่วนบุคคล	ความเร็วเกิน	0.01	0.01	0.02	0.02	0.02	0.01	0.02	0.02	0.02	0.02	0.02	0.02	0.03			0.02
		ไม่แสดงตน	0.58	0.71	6.25	8.18	7.44	9.84	10.23	10.72	10.74	10.44	10.03	8.17	10.36			7.97
		ชั่วโมงการทำงานเกิน	0.86	1.04	5.77	8.10	7.88	9.61	10.48	8.21	4.77	5.27	8.13	8.30	10.01			6.80
ค่าเฉลี่ยรวม รถทุกประเภท	ความเร็วเกิน	0.05	0.06	0.06	0.06	0.06	0.06	0.06	0.06	0.06	0.06	0.05	0.05	0.07			0.06	
	ไม่แสดงตน	2.24	2.68	10.12	12.05	10.12	14.45	15.67	16.64	16.35	16.25	14.82	11.09	15.34			12.14	
	ชั่วโมงการทำงานเกิน	3.83	4.50	11.23	13.92	12.85	15.76	18.20	14.52	8.70	10.05	14.85	13.37	16.51			12.17	

รายงานสถิติการกระทำความผิดจากระบบ GPS รถทุกประเภท กรุงเทพมหานคร

เดือน มกราคม 2568

หน่วย : คัน

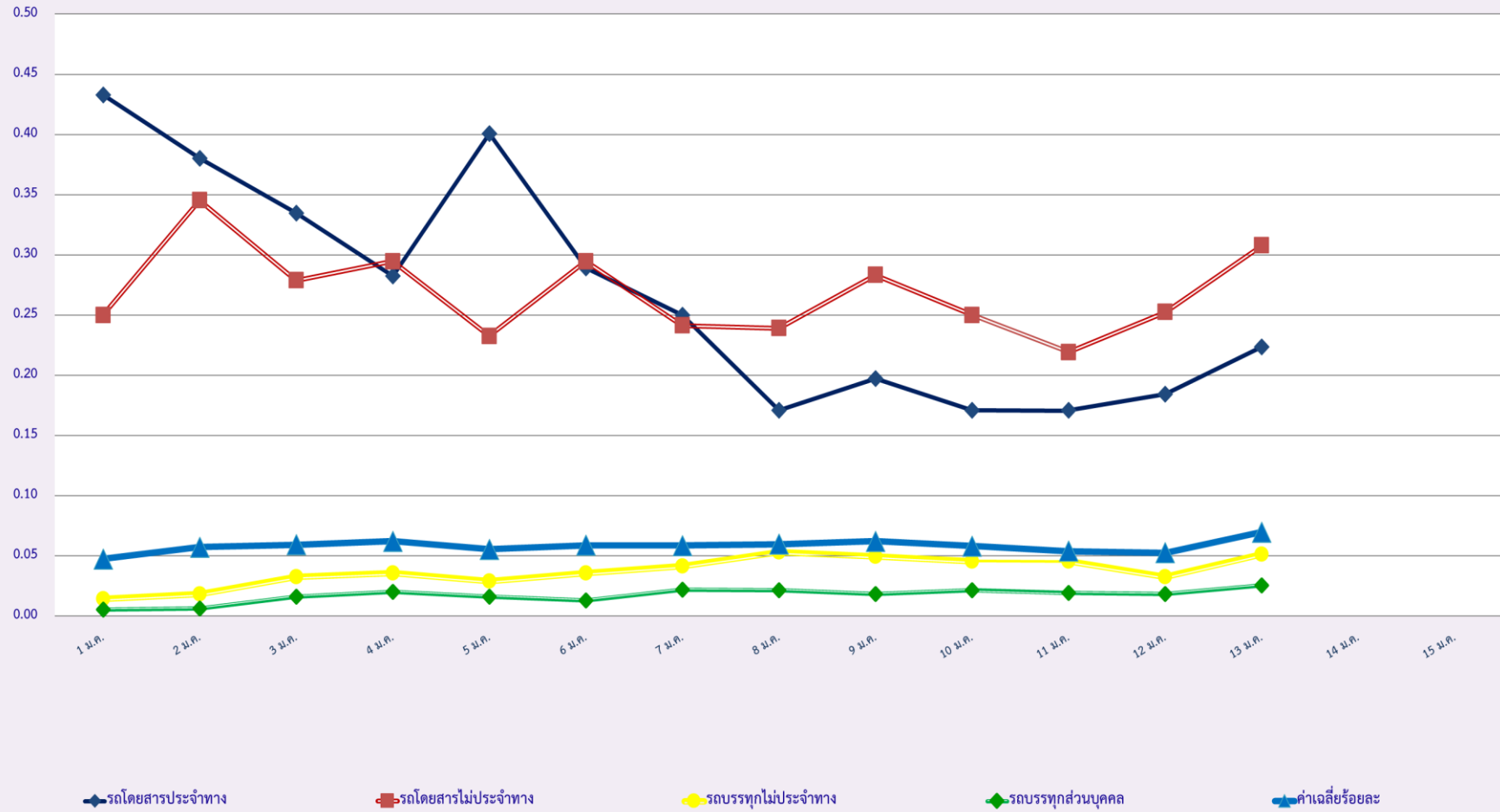
วันที่		1 ม.ค.	2 ม.ค.	3 ม.ค.	4 ม.ค.	5 ม.ค.	6 ม.ค.	7 ม.ค.	8 ม.ค.	9 ม.ค.	10 ม.ค.	11 ม.ค.	12 ม.ค.	13 ม.ค.	14 ม.ค.	15 ม.ค.	ค่าเฉลี่ยจำนวนรถ ที่กระทำผิด	
รถโดยสาร	ประจำทาง	ความเร็วเกิน	5	3	3	1	3	1	2	0	1	1	1	0	1			2
		ไม่แสดงตน	83	103	103	102	97	82	86	190	90	97	98	99	77			101
		ชั่วโมงการทำงานเกิน	129	123	127	120	135	178	157	116	95	99	101	64	131			121
	ไม่ประจำทาง	ความเร็วเกิน	10	10	9	6	6	6	5	6	4	5	6	6	6			7
		ไม่แสดงตน	114	171	176	162	127	237	238	369	287	287	214	148	271			215
		ชั่วโมงการทำงานเกิน	140	120	116	93	120	87	83	62	60	73	88	109	86			95
	ส่วนบุคคล	ความเร็วเกิน	0	1	0	0	0	0	0	2	0	0	0	0	0			0
		ไม่แสดงตน	0	0	1	1	0	2	1	2	2	1	2	1	1			1
		ชั่วโมงการทำงานเกิน	0	0	0	0	0	0	0	0	0	0	1	1	0			0
รถบรรทุก	ประจำทาง	ความเร็วเกิน	0	0	0	1	1	0	0	0	0	1	1	0	0			0
		ไม่แสดงตน	580	1,931	3,826	4,054	2,268	4,472	4,624	5,008	5,264	4,798	4,815	2,520	4,705			3,759
		ชั่วโมงการทำงานเกิน	378	820	1,840	2,248	1,679	2,165	2,628	2,206	1,327	1,309	2,306	1,951	2,219			1,775
	ส่วนบุคคล	ความเร็วเกิน	1	0	0	1	0	1	2	1	1	0	0	1	1			1
		ไม่แสดงตน	81	394	808	972	582	1,127	1,181	1,267	1,317	1,152	1,289	786	1,221			937
		ชั่วโมงการทำงานเกิน	51	152	374	494	408	511	612	410	259	258	528	465	583			393

รายงานสถิติความเร็วเกินของรถตู้โดยสารประจำทาง หมวด 2 (บขส.)

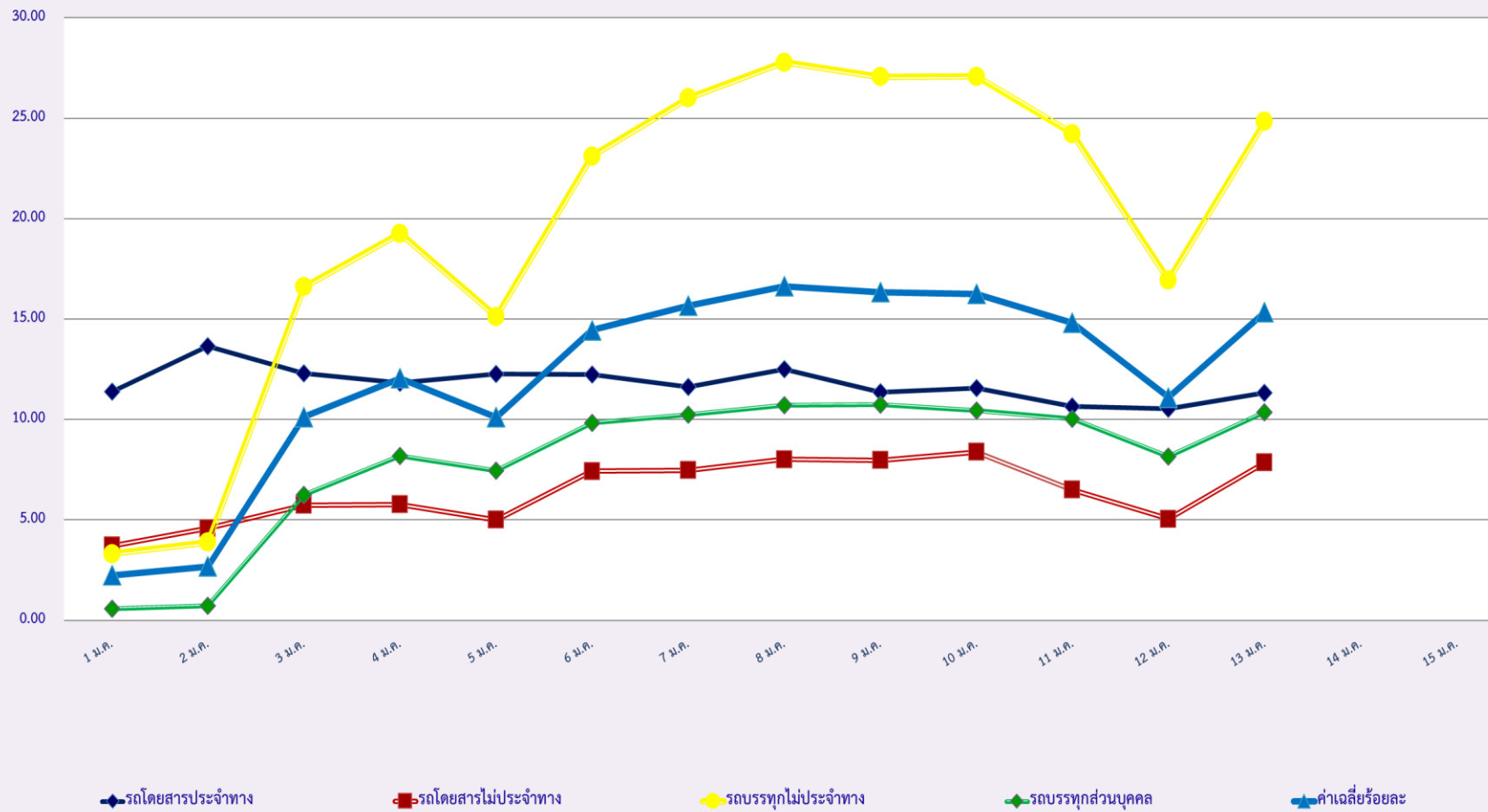
ประจำเดือน มกราคม 2568

พื้นที่	วันที่	1 ม.ค.	2 ม.ค.	3 ม.ค.	4 ม.ค.	5 ม.ค.	6 ม.ค.	7 ม.ค.	8 ม.ค.	9 ม.ค.	10 ม.ค.	11 ม.ค.	12 ม.ค.	13 ม.ค.	14 ม.ค.	15 ม.ค.
		กรุงเทพมหานคร	จำนวน(คัน)	2	1	2	1	2	0	0	0	0	0	0	0	0
	ร้อยละ	0.42	0.21	0.42	0.21	0.42	0.00	0.00	0.00	0.00	0.00	0.00	0.00	0.00		
ทั่วประเทศ	จำนวน(คัน)	29	16	20	7	11	8	7	5	7	9	9	9	8		
	ร้อยละ	6.08	3.36	4.20	1.48	2.32	1.69	1.48	1.05	1.48	1.90	1.90	1.90	1.69		

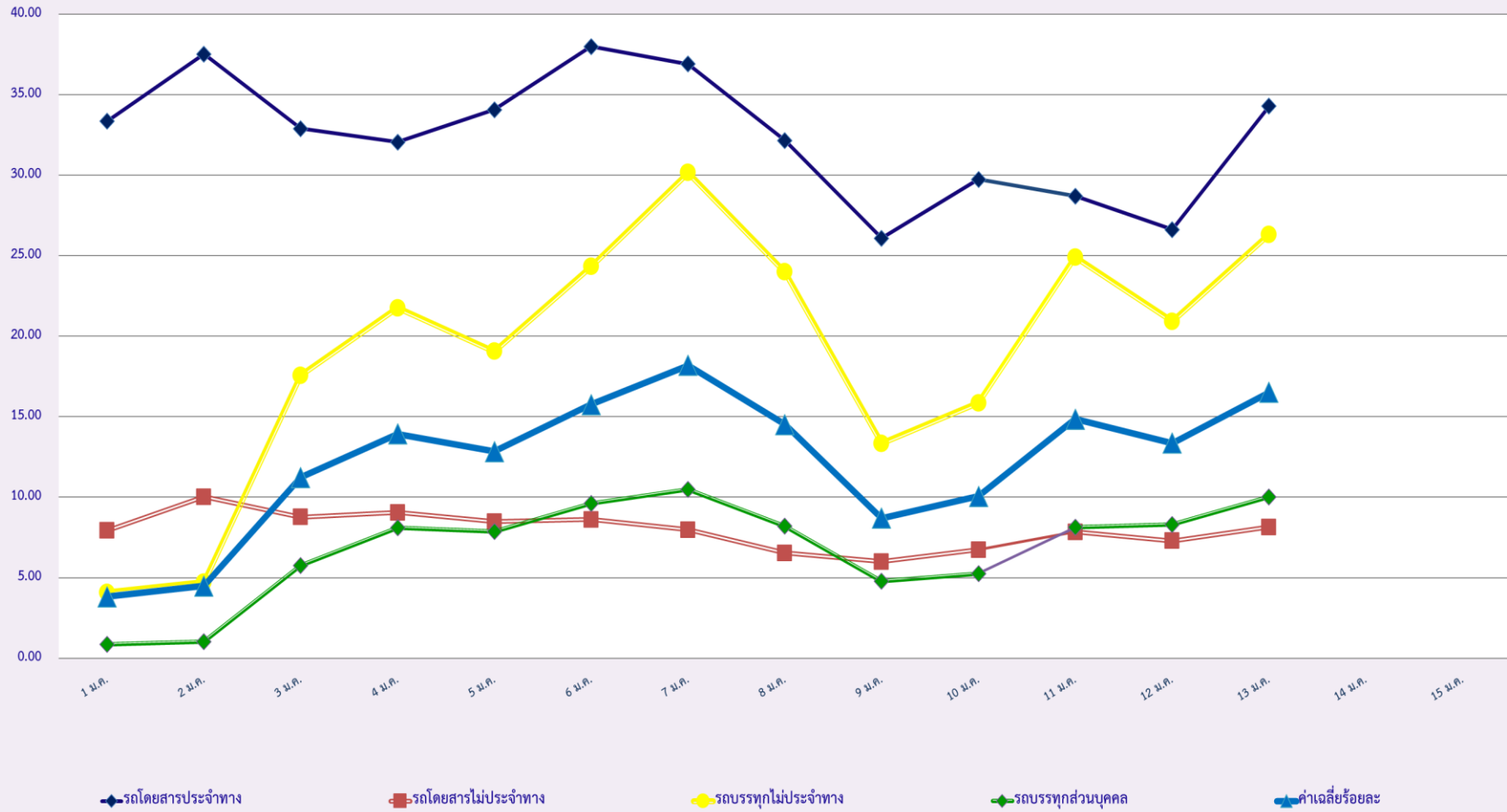
สถิติรถที่มีความเร็วเกินในรถแต่ละประเภท (ร้อยละ)



สถิติการไม่แสดงตนของพนักงานขับรถในรถแต่ละประเภท (ร้อยละ)



สถิติระยะเวลาการทำงานเกินของพนักงานขับรถในแต่ละประเภท (ร้อยละ)



สถิติรถตู้โดยสารประจำทาง หมวด 2(บขส.)ที่มีความเร็วเกิน (ร้อยละ) .

