



รายงานสถิติเกี่ยวกับการติดตั้งระบบ GPS ณ วันที่ 10 มกราคม 2568

220 ราย

จำนวนผู้ให้บริการ GPS ที่เชื่อมต่อข้อมูล
กับกรมการขนส่งทางบก

148 ราย

จำนวนผู้ให้บริการ GPS ที่ใช้งานในระบบ

664 ฉบับ

จำนวนหนังสือรับรองอุปกรณ์ GPS
จาก สทว.

สถิติรถที่ติดตั้งระบบ GPS

15,207 คัน

รถโดยสารประจำทาง

45,201 คัน

รถโดยสารไม่ประจำทาง

162,062 คัน

รถบรรทุกไม่ประจำทาง

228,433 คัน

รถบรรทุกส่วนบุคคล

450,903 คัน

รวม



รถโดยสารประจำทาง

6,514
หมวด 1

4,281
หมวด 2

4,412
หมวด 3

925
รถโดยสาร หมวด 1

474
รถโดยสาร หมวด 2

713
รถโดยสาร 2 ชั้น
ประจำทาง หมวด 2

1,327
รถโดยสาร หมวด 3

252
รถโดยสาร 2 ชั้น
ประจำทาง หมวด 3



รถโดยสารไม่ประจำทาง

45,201
รถโดยสารไม่ประจำทาง

17,745
รถโดยสารไม่ประจำทาง

4,090
รถโดยสาร 2 ชั้น ไม่ประจำทาง



รถบรรทุกไม่ประจำทาง

78,819
ลักษณะ 1,2,3 และ 5

6,825
ลักษณะ 4

76,418
ลักษณะ 9



รถบรรทุกส่วนบุคคล

203,126
ลักษณะ 1,2,3 และ 5

3,047
ลักษณะ 4

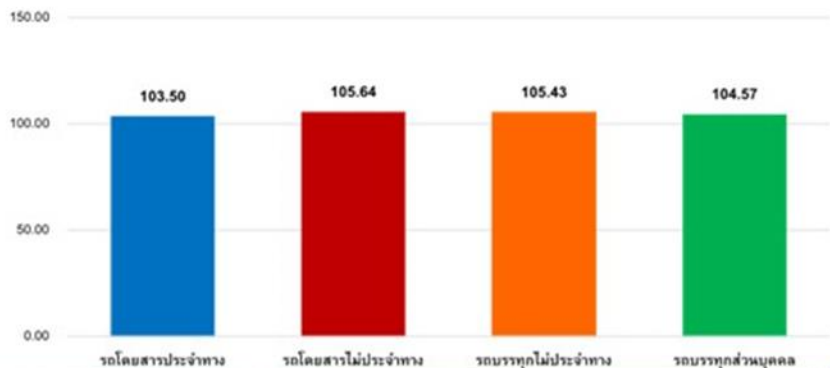
22,260
ลักษณะ 9

สถิติความเร็วเกินเฉลี่ย แยกตามประเภทรถ

สถิติการใช้ความเร็วเกิน



ความเร็วเกิน 262 คัน



รายงานสถิติการกระทำความผิดจากระบบ GPS รถทุกประเภท ทั่วประเทศ

เดือน มกราคม 2568

หน่วย : คัน

วันที่		1 ม.ค.	2 ม.ค.	3 ม.ค.	4 ม.ค.	5 ม.ค.	6 ม.ค.	7 ม.ค.	8 ม.ค.	9 ม.ค.	10 ม.ค.	11 ม.ค.	12 ม.ค.	13 ม.ค.	14 ม.ค.	15 ม.ค.	ค่าเฉลี่ยจำนวนรถ ที่กระทำผิด	
รถโดยสาร	ประจำทาง	ความเร็วเกิน	66	58	51	43	61	44	38	26	30	26						44
		ไม่แสดงตน	1,737	2,082	1,873	1,801	1,865	1,864	1,767	1,901	1,726	1,760						1,838
		ชั่วโมงการทำงานเกิน	5,086	5,724	5,016	4,881	5,184	5,781	5,615	4,894	3,968	4,522						5,067
	ไม่ประจำทาง	ความเร็วเกิน	113	156	126	133	105	133	109	108	128	113						122
		ไม่แสดงตน	1,679	2,070	2,595	2,602	2,260	3,352	3,372	3,619	3,599	3,786						2,893
		ชั่วโมงการทำงานเกิน	3,582	4,531	3,960	4,090	3,826	3,892	3,600	2,951	2,712	3,044						3,619
	ส่วนบุคคล	ความเร็วเกิน	0	1	1	1	2	2	3	4	3	2						2
		ไม่แสดงตน	0	0	10	6	2	11	8	11	16	12						8
		ชั่วโมงการทำงานเกิน	1	1	5	2	2	4	5	2	0	2						2
รถบรรทุก	ไม่ประจำทาง	ความเร็วเกิน	23	30	53	58	47	58	67	86	80	74						58
		ไม่แสดงตน	5,368	6,302	26,915	31,279	24,493	37,435	42,136	45,015	43,864	43,896						30,670
		ชั่วโมงการทำงานเกิน	6,626	7,643	28,474	35,329	30,895	39,417	48,873	38,876	21,622	25,713						28,347
	ส่วนบุคคล	ความเร็วเกิน	12	14	37	46	37	30	50	49	42	49						37
		ไม่แสดงตน	1,332	1,618	14,281	18,666	16,985	22,450	23,363	24,475	24,527	23,850						17,155
		ชั่วโมงการทำงานเกิน	1,968	2,381	13,183	18,496	17,985	21,929	23,921	18,745	10,904	12,031						14,154

รายงานสถิติการกระทำความผิดจากระบบ GPS รถทุกประเภท ทั่วประเทศ

เดือน มกราคม 2568

หน่วย : ร้อยละ

วันที่		1 ม.ค.	2 ม.ค.	3 ม.ค.	4 ม.ค.	5 ม.ค.	6 ม.ค.	7 ม.ค.	8 ม.ค.	9 ม.ค.	10 ม.ค.	11 ม.ค.	12 ม.ค.	13 ม.ค.	14 ม.ค.	15 ม.ค.	ค่าเฉลี่ยร้อยละรถ ที่กระทำความผิด	
รถโดยสาร	ประจำทาง	ความเร็วเกิน	0.43	0.38	0.33	0.28	0.40	0.29	0.25	0.17	0.20	0.17						0.29
		ไม่แสดงตน	11.39	13.65	12.28	11.83	12.26	12.25	11.62	12.50	11.34	11.57						12.07
		ชั่วโมงการทำงานเกิน	33.34	37.53	32.90	32.07	34.06	38.00	36.91	32.17	26.08	29.74						33.28
	ไม่ประจำทาง	ความเร็วเกิน	0.25	0.35	0.28	0.29	0.23	0.29	0.24	0.24	0.28	0.25						0.27
		ไม่แสดงตน	3.72	4.58	5.74	5.76	5.01	7.43	7.47	8.01	7.97	8.38						6.41
		ชั่วโมงการทำงานเกิน	7.93	10.03	8.76	9.06	8.47	8.62	7.97	6.53	6.00	6.73						8.01
รถบรรทุก	ไม่ประจำทาง	ความเร็วเกิน	0.01	0.02	0.03	0.04	0.03	0.04	0.04	0.05	0.05	0.05						0.04
		ไม่แสดงตน	3.31	3.89	16.61	19.26	15.12	23.11	26.01	27.78	27.07	27.09						18.92
		ชั่วโมงการทำงานเกิน	4.09	4.72	17.57	21.76	19.07	24.33	30.17	23.99	13.34	15.87						17.49
	ส่วนบุคคล	ความเร็วเกิน	0.01	0.01	0.02	0.02	0.02	0.01	0.02	0.02	0.02	0.02						0.02
		ไม่แสดงตน	0.58	0.71	6.25	8.18	7.44	9.84	10.23	10.72	10.74	10.44						7.51
		ชั่วโมงการทำงานเกิน	0.86	1.04	5.77	8.10	7.88	9.61	10.48	8.21	4.77	5.27						6.20
ค่าเฉลี่ยรวม รถทุกประเภท	ความเร็วเกิน	0.05	0.06	0.06	0.06	0.06	0.06	0.06	0.06	0.06	0.06						0.06	
	ไม่แสดงตน	2.24	2.68	10.12	12.05	10.12	14.45	15.67	16.64	16.35	16.25						11.66	
	ชั่วโมงการทำงานเกิน	3.83	4.50	11.23	13.92	12.85	15.76	18.20	14.52	8.70	10.05						11.35	

รายงานสถิติการกระทำความผิดจากระบบ GPS รถทุกประเภท กรุงเทพมหานคร

เดือน มกราคม 2568

หน่วย : คัน

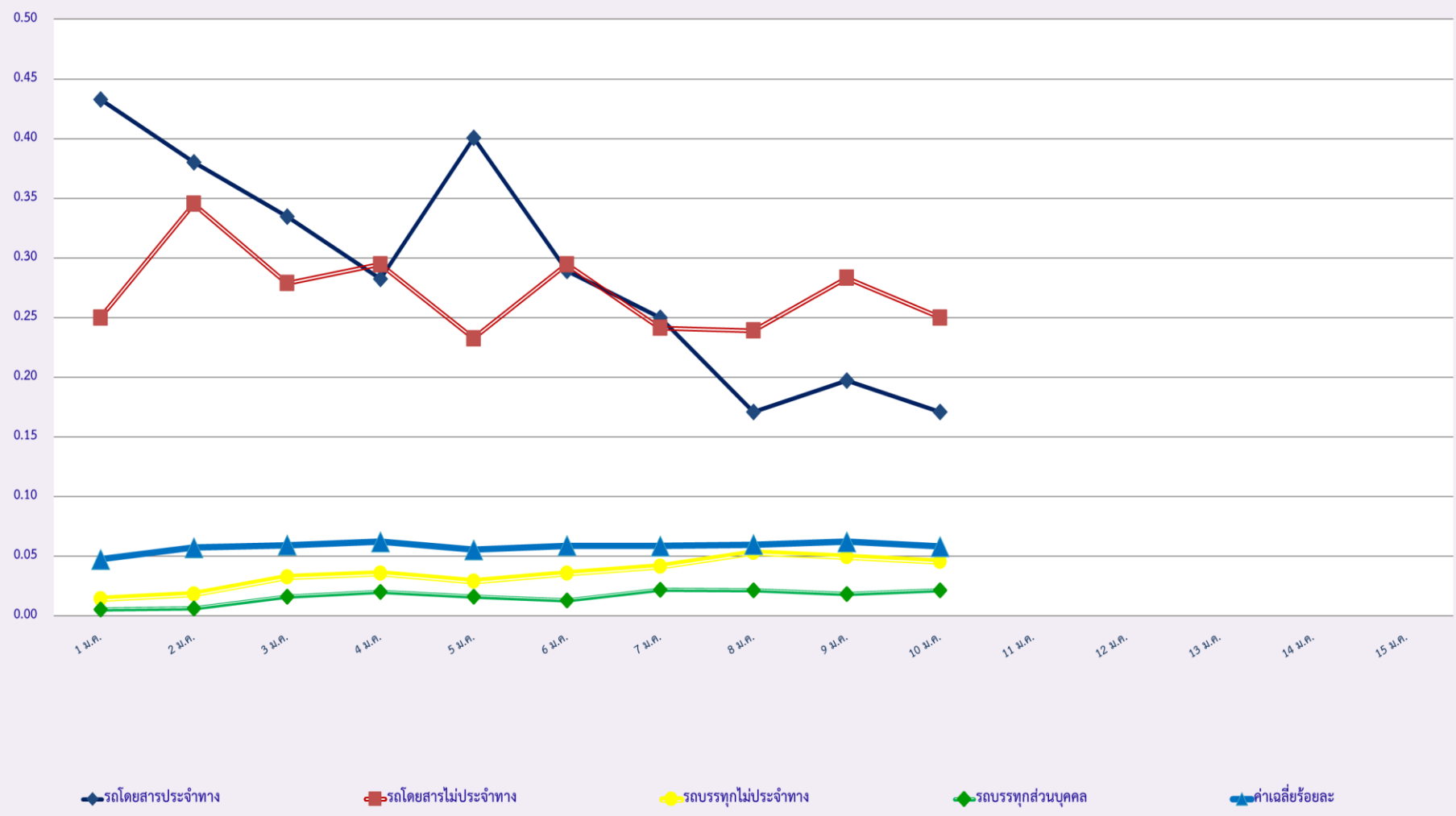
วันที่		1 ม.ค.	2 ม.ค.	3 ม.ค.	4 ม.ค.	5 ม.ค.	6 ม.ค.	7 ม.ค.	8 ม.ค.	9 ม.ค.	10 ม.ค.	11 ม.ค.	12 ม.ค.	13 ม.ค.	14 ม.ค.	15 ม.ค.	ค่าเฉลี่ยจำนวนรถ ที่กระทำความผิด	
รถโดยสาร	ประจำทาง	ความเร็วเกิน	5	3	3	1	3	1	2	0	1	1						2
		ไม่แสดงตน	83	103	103	102	97	82	86	190	90	97						103
		ชั่วโมงการทำงานเกิน	129	123	127	120	135	178	157	116	95	99						128
	ไม่ประจำทาง	ความเร็วเกิน	10	10	9	6	6	6	5	6	4	5						7
		ไม่แสดงตน	114	171	176	162	127	237	238	369	287	287						217
		ชั่วโมงการทำงานเกิน	140	120	116	93	120	87	83	62	60	73						95
	ส่วนบุคคล	ความเร็วเกิน	0	1	0	0	0	0	0	2	0	0						0
		ไม่แสดงตน	0	0	1	1	0	2	1	2	2	1						1
		ชั่วโมงการทำงานเกิน	0	0	0	0	0	0	0	0	0	0						0
รถบรรทุก	ไม่ประจำทาง	ความเร็วเกิน	0	0	0	1	1	0	0	0	0	1						0
		ไม่แสดงตน	580	1,931	3,826	4,054	2,268	4,472	4,624	5,008	5,264	4,798						3,683
		ชั่วโมงการทำงานเกิน	378	820	1,840	2,248	1,679	2,165	2,628	2,206	1,327	1,309						1,660
	ส่วนบุคคล	ความเร็วเกิน	1	0	0	1	0	1	2	1	1	0						1
		ไม่แสดงตน	81	394	808	972	582	1,127	1,181	1,267	1,317	1,152						888
		ชั่วโมงการทำงานเกิน	51	152	374	494	408	511	612	410	259	258						353

รายงานสถิติความเร็วเกินของรถตู้โดยสารประจำทาง หมวด 2 (บขส.)

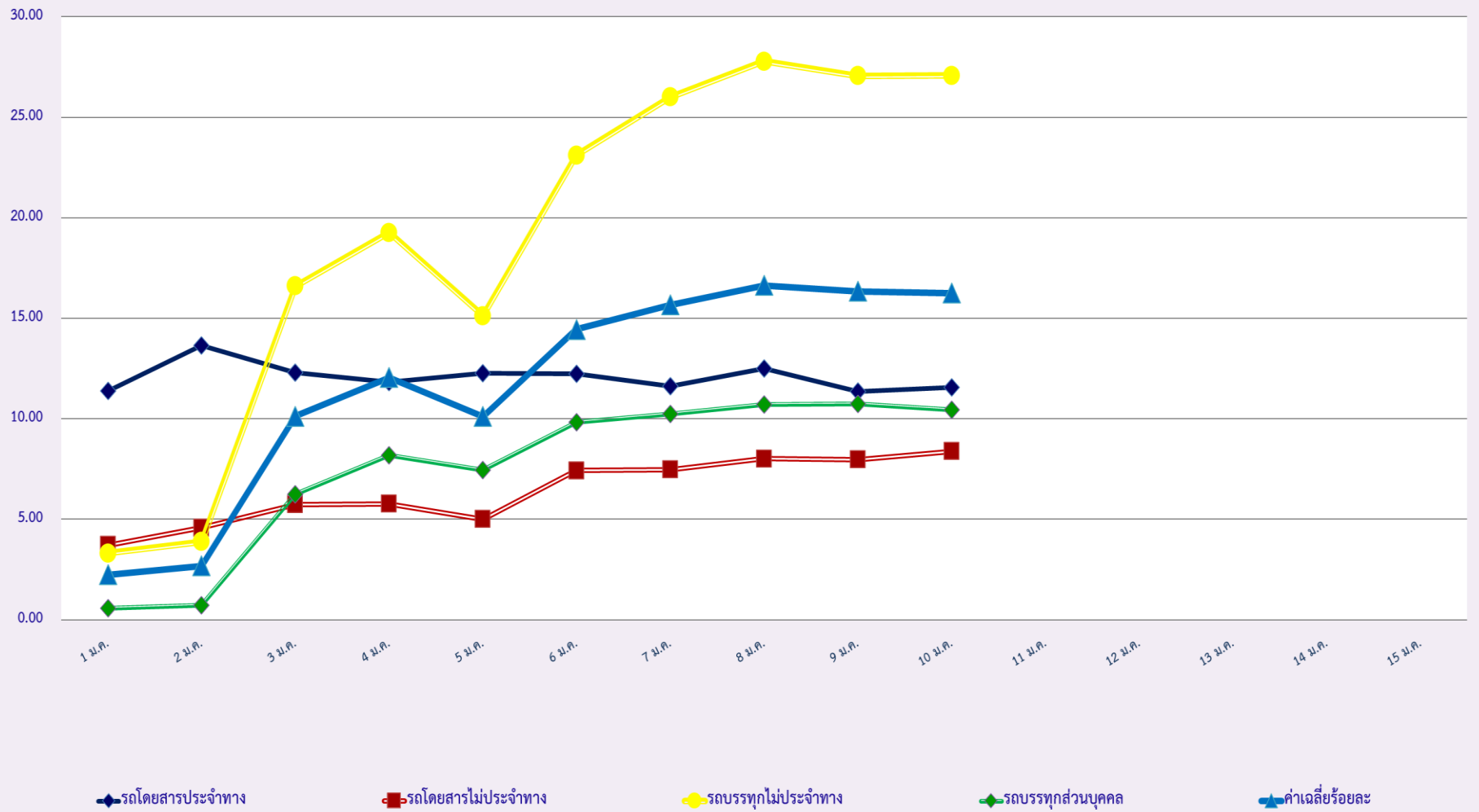
ประจำเดือน มกราคม 2568

พื้นที่	วันที่	1 ม.ค.	2 ม.ค.	3 ม.ค.	4 ม.ค.	5 ม.ค.	6 ม.ค.	7 ม.ค.	8 ม.ค.	9 ม.ค.	10 ม.ค.	11 ม.ค.	12 ม.ค.	13 ม.ค.	14 ม.ค.	15 ม.ค.
	กรุงเทพมหานคร	จำนวน(คัน)	2	1	2	1	2	0	0	0	0	0				
ร้อยละ		0.42	0.21	0.42	0.21	0.42	0.00	0.00	0.00	0.00	0.00					
ทั่วประเทศ	จำนวน(คัน)	29	16	20	7	11	8	7	5	7	9					
	ร้อยละ	6.08	3.36	4.20	1.48	2.32	1.69	1.48	1.05	1.48	1.90					

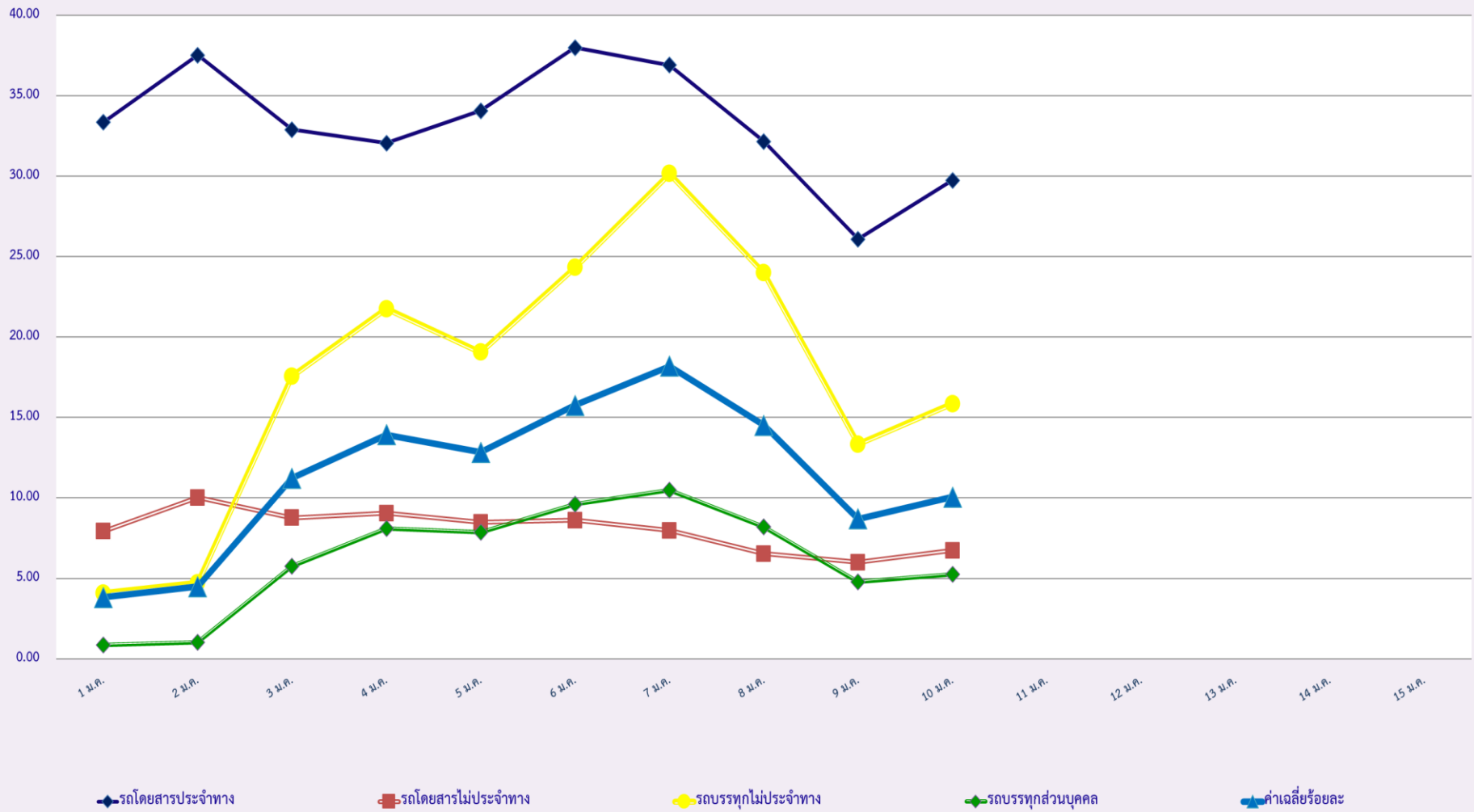
สถิติรถที่มีความเร็วเกินในรถแต่ละประเภท (ร้อยละ)



สถิติการไม่แสดงตนของพนักงานขับรถในรถแต่ละประเภท (ร้อยละ)



สถิติระยะเวลาการทำงานเกินของพนักงานขับรถในรถแต่ละประเภท (ร้อยละ)



สถิติรถตู้โดยสารประจำทาง หมวด 2(บขส.)ที่มีความเร็วเกิน (ร้อยละ) .

