



## รายงานสถิติเกี่ยวกับการติดตั้งระบบ GPS ณ วันที่ 9 มกราคม 2568



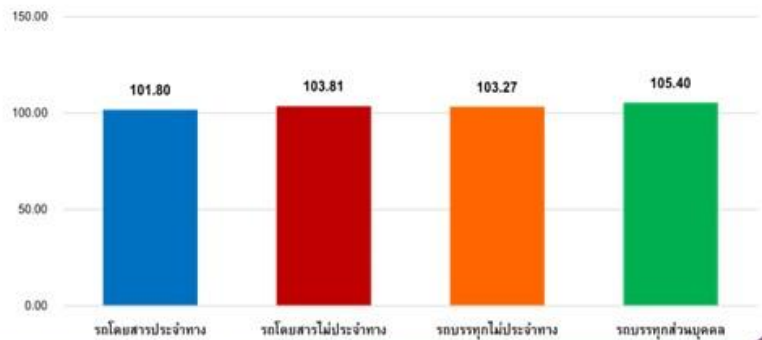
### สถิติรถที่ติดตั้งระบบ GPS



### สถิติการใช้ความถี่ยาน



ความถี่ยาน 280 คัน







รายงานสถิติการกระทำความผิดจากระบบ GPS รถทุกประเภท กรุงเทพมหานคร

เดือน มกราคม 2568

หน่วย : คัน

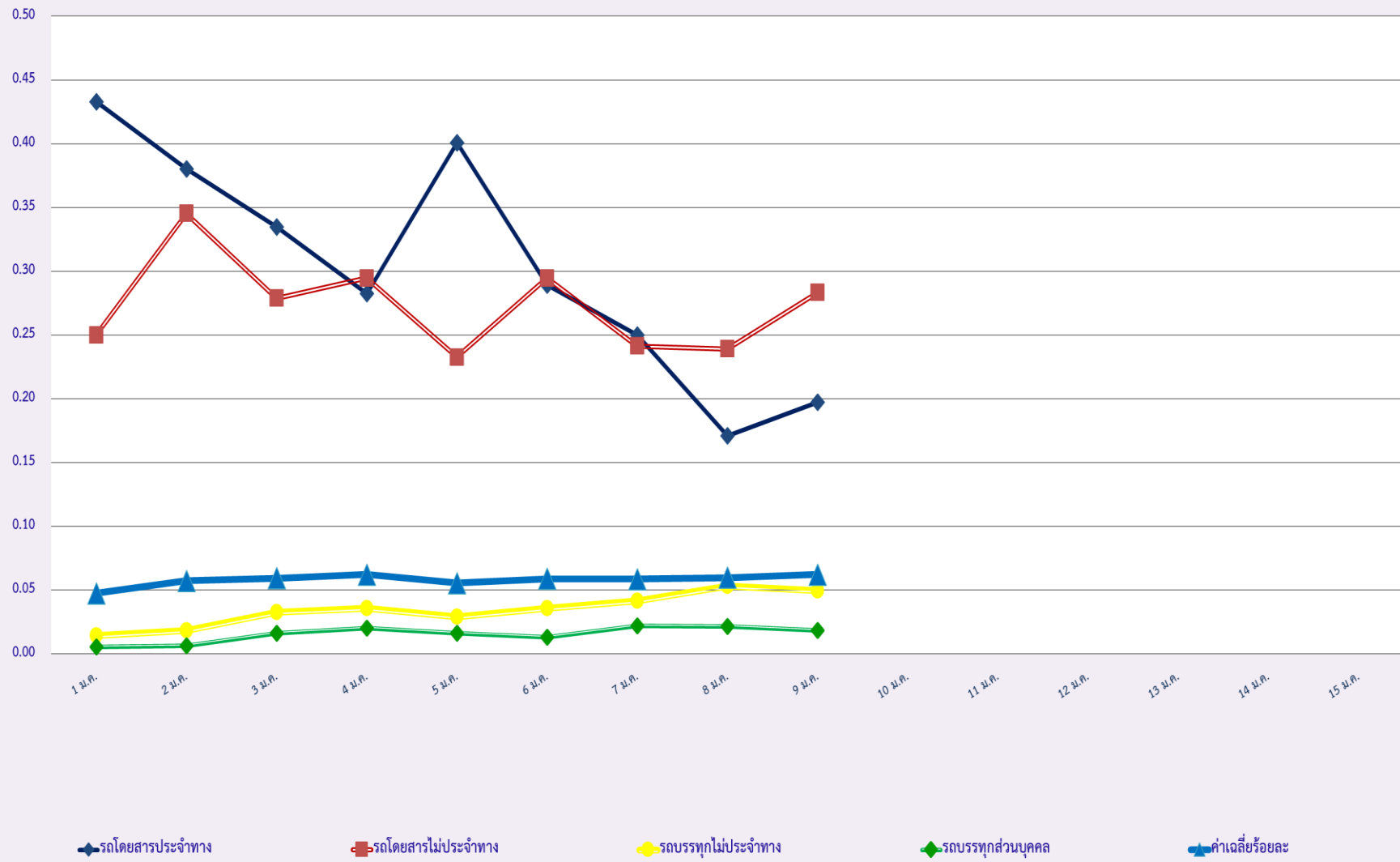
วันที่		1 ม.ค.	2 ม.ค.	3 ม.ค.	4 ม.ค.	5 ม.ค.	6 ม.ค.	7 ม.ค.	8 ม.ค.	9 ม.ค.	10 ม.ค.	11 ม.ค.	12 ม.ค.	13 ม.ค.	14 ม.ค.	15 ม.ค.	ค่าเฉลี่ยจำนวนรถ ที่กระทำความผิด	
รถโดยสาร	ประจำทาง	ความเร็วเกิน	5	3	3	1	3	1	2	0	1							2
		ไม่แสดงตน	83	103	103	102	97	82	86	190	90							104
		ชั่วโมงการทำงานเกิน	129	123	127	120	135	178	157	116	95							131
	ไม่ประจำทาง	ความเร็วเกิน	10	10	9	6	6	6	5	6	4							7
		ไม่แสดงตน	114	171	176	162	127	237	238	369	287							209
		ชั่วโมงการทำงานเกิน	140	120	116	93	120	87	83	62	60							98
	ส่วนบุคคล	ความเร็วเกิน	0	1	0	0	0	0	0	2	0							0
		ไม่แสดงตน	0	0	1	1	0	2	1	2	2							1
		ชั่วโมงการทำงานเกิน	0	0	0	0	0	0	0	0	0							0
รถบรรทุก	ไม่ประจำทาง	ความเร็วเกิน	0	0	0	1	1	0	0	0	0							0
		ไม่แสดงตน	580	1,931	3,826	4,054	2,268	4,472	4,624	5,008	5,264							3,559
		ชั่วโมงการทำงานเกิน	378	820	1,840	2,248	1,679	2,165	2,628	2,206	1,327							1,699
	ส่วนบุคคล	ความเร็วเกิน	1	0	0	1	0	1	2	1	1							1
		ไม่แสดงตน	81	394	808	972	582	1,127	1,181	1,267	1,317							859
		ชั่วโมงการทำงานเกิน	51	152	374	494	408	511	612	410	259							363

รายงานสถิติความเร็วเกินของรถตู้โดยสารประจำทาง หมวด 2 (บขส.)

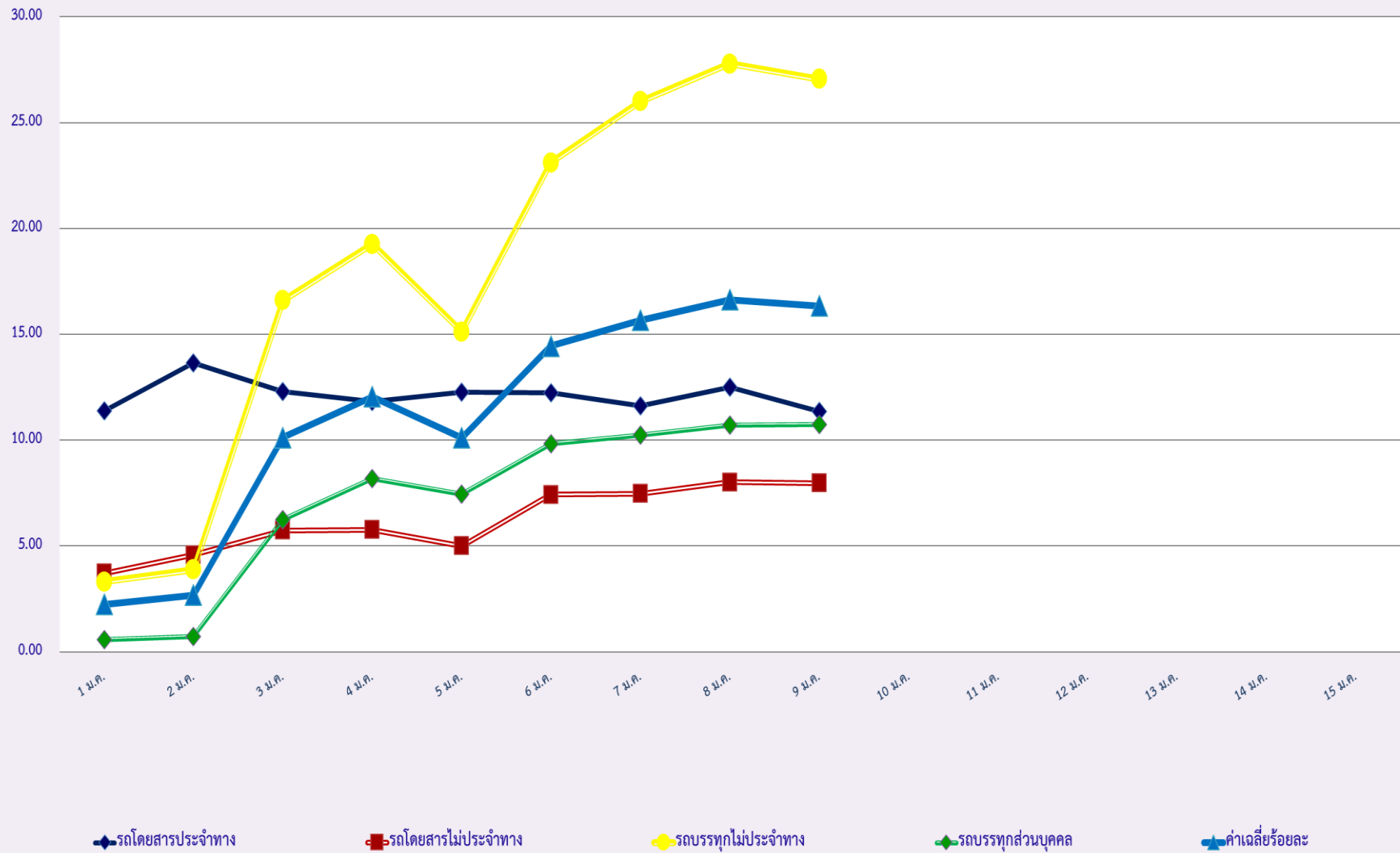
ประจำเดือน มกราคม 2568

พื้นที่	วันที่	1 ม.ค.	2 ม.ค.	3 ม.ค.	4 ม.ค.	5 ม.ค.	6 ม.ค.	7 ม.ค.	8 ม.ค.	9 ม.ค.	10 ม.ค.	11 ม.ค.	12 ม.ค.	13 ม.ค.	14 ม.ค.	15 ม.ค.
	กรุงเทพมหานคร	จำนวน(คัน)	2	1	2	1	2	0	0	0	0					
ร้อยละ		0.42	0.21	0.42	0.21	0.42	0.00	0.00	0.00	0.00						
ทั่วประเทศ	จำนวน(คัน)	29	16	20	7	11	8	7	5	7						
	ร้อยละ	6.08	3.36	4.20	1.48	2.32	1.69	1.48	1.05	1.48						

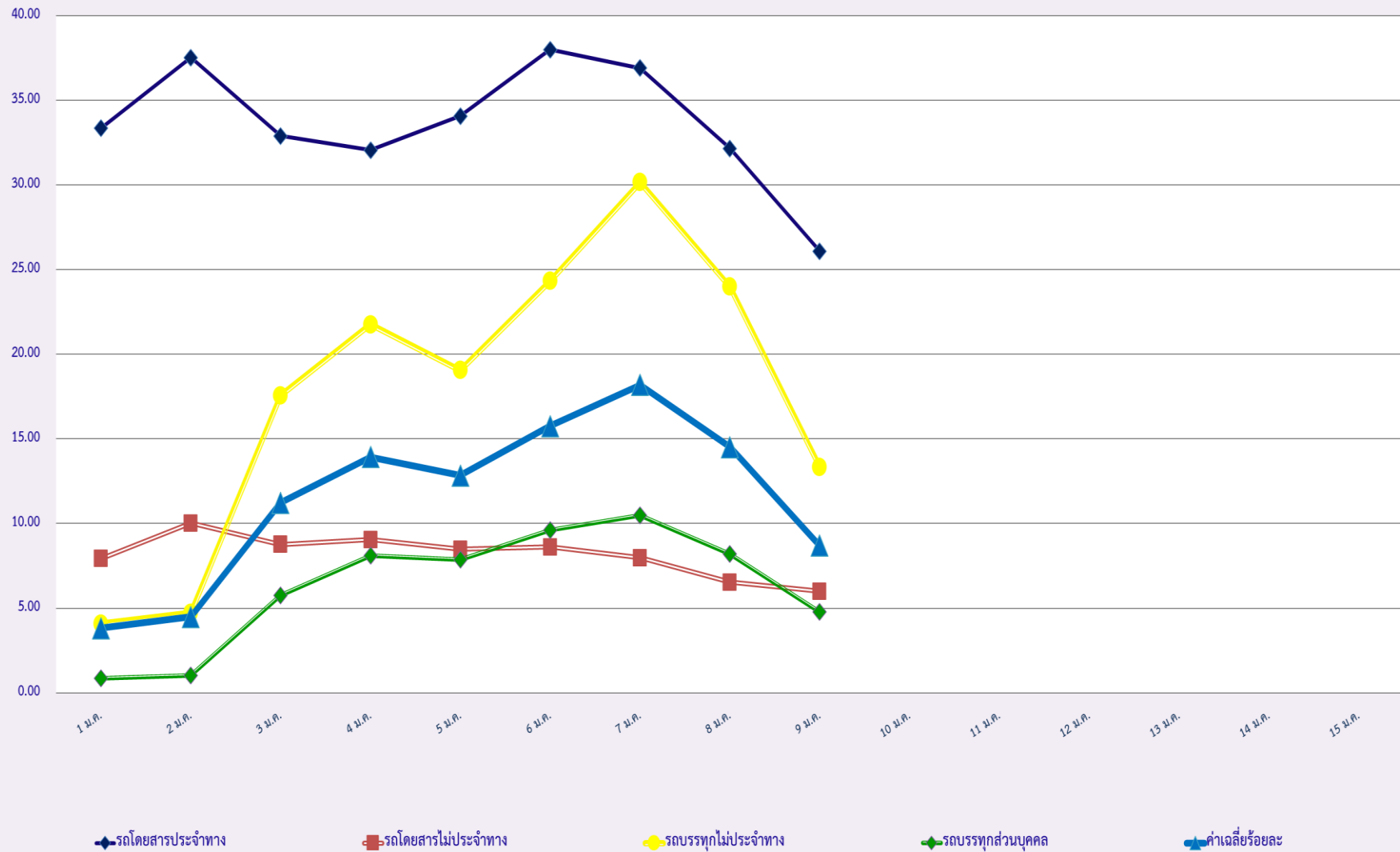
สถิติรถที่มีความเร็วเกินในรถแต่ละประเภท (ร้อยละ)



### สถิติการไม่แสดงตนของพนักงานขับรถในรถแต่ละประเภท (ร้อยละ)



### สถิติระยะเวลาการทำงานเกินของพนักงานขับรถในรถแต่ละประเภท (ร้อยละ)





สถิติรถตู้โดยสารประจำทาง หมวด 2(ขส.)ที่มีความเร็วเกิน (ร้อยละ) .

