



รายงานสถิติเกี่ยวกับการติดตั้งระบบ GPS ณ วันที่ 8 มกราคม 2568

220 ราย
จำนวนผู้ให้บริการ GPS ที่เชื่อมต่อข้อมูล
กับกรมการขนส่งทางบก

148 ราย
จำนวนผู้ให้บริการ GPS ที่ใช้งานในระบบ

664 ฉบับ
จำนวนหนังสือรับรองอุปกรณ์ GPS
จาก สบว.

สถิติรถที่ติดตั้งระบบ GPS

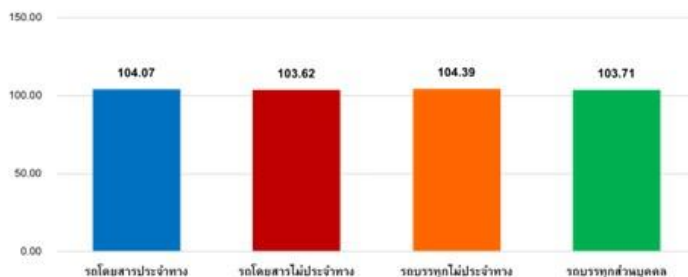


สถิติการใช้ความเร็วเกิน



ความเร็วเกิน 269 คัน

สถิติความเร็วเกินเฉลี่ย แยกตามประเภทรถ

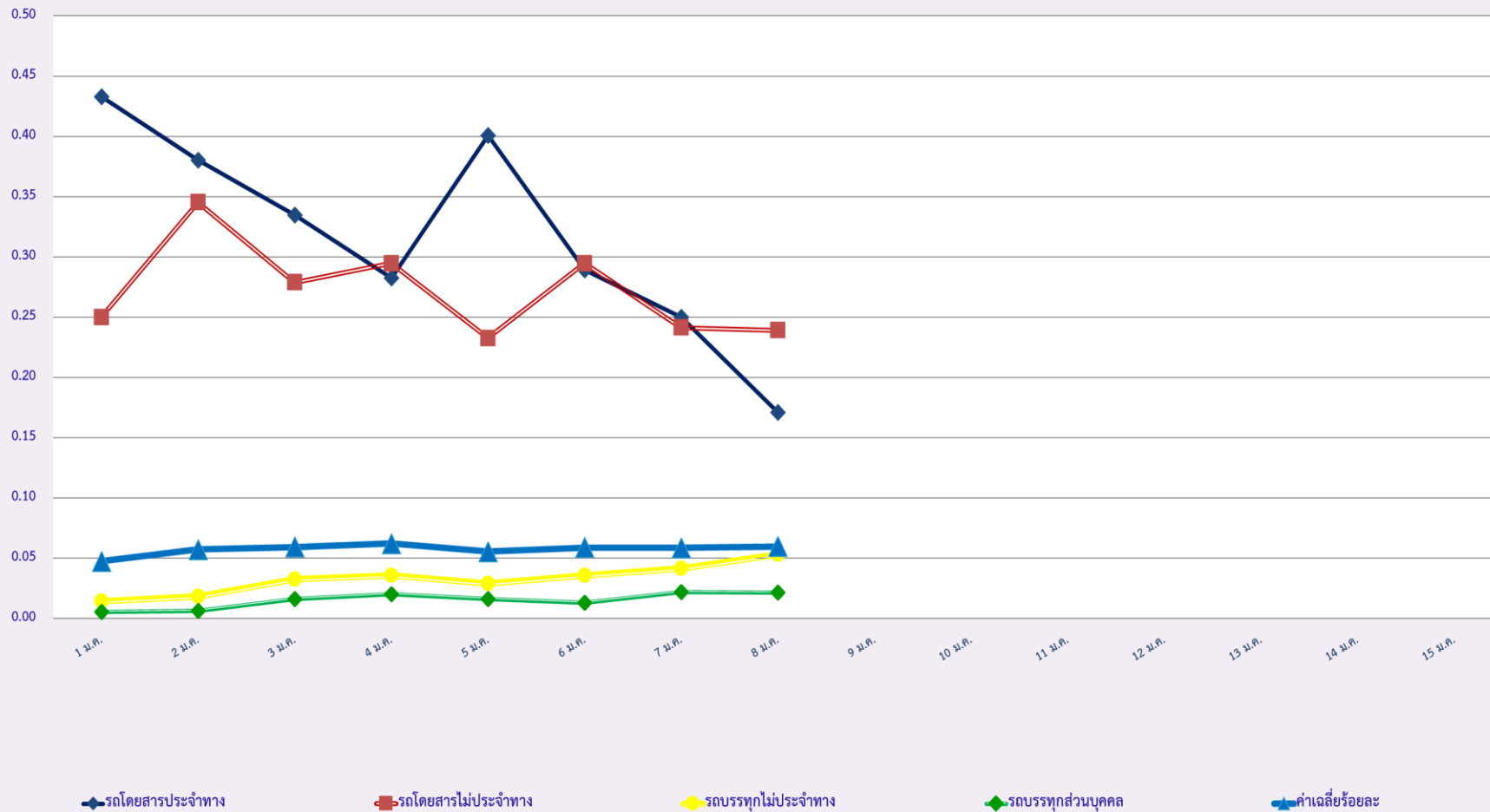


รายงานสถิติความเร็วเกินของรถตู้โดยสารประจำทาง หมวด 2 (บขส.)

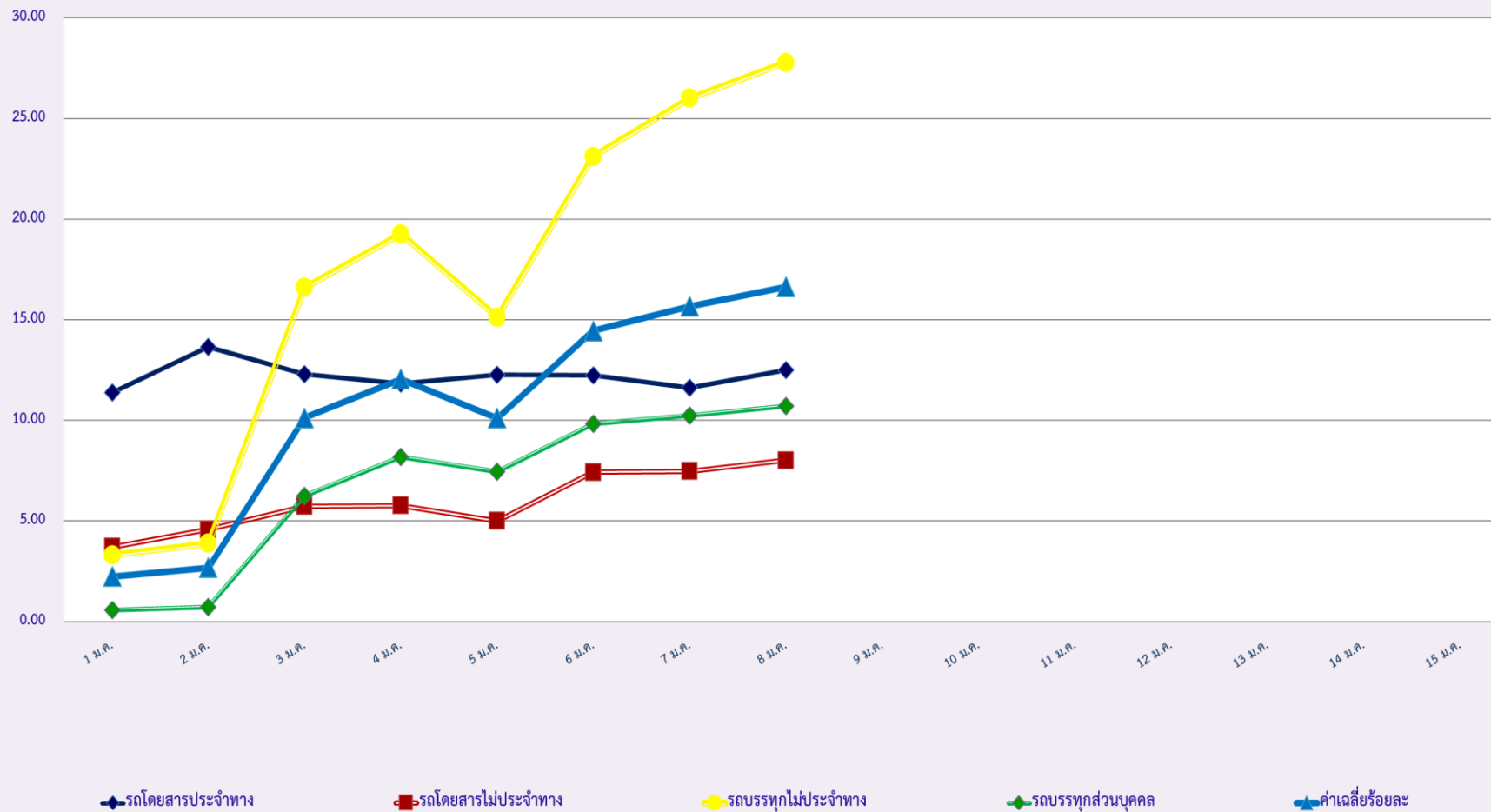
ประจำเดือน มกราคม 2568

พื้นที่	วันที่	1 ม.ค.	2 ม.ค.	3 ม.ค.	4 ม.ค.	5 ม.ค.	6 ม.ค.	7 ม.ค.	8 ม.ค.	9 ม.ค.	10 ม.ค.	11 ม.ค.	12 ม.ค.	13 ม.ค.	14 ม.ค.	15 ม.ค.
		กรุงเทพมหานคร	จำนวน(คัน)	2	1	2	1	2	0	0	0					
	ร้อยละ	0.42	0.21	0.42	0.21	0.42	0.00	0.00	0.00							
ทั่วประเทศ	จำนวน(คัน)	29	16	20	7	11	8	7	5							
	ร้อยละ	6.08	3.36	4.20	1.48	2.32	1.69	1.48	1.05							

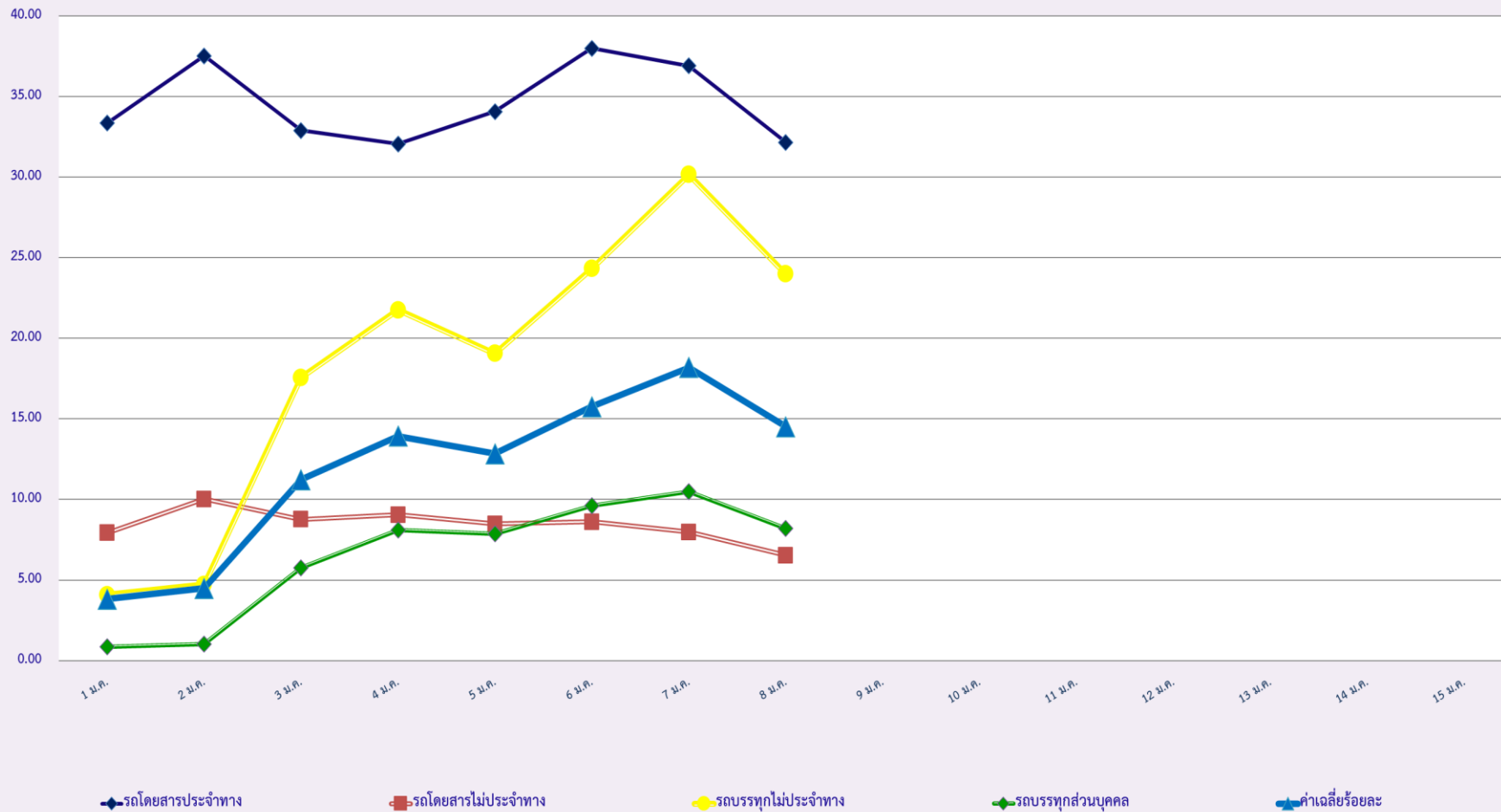
สถิติรถที่มีความเร็วเกินในรถแต่ละประเภท (ร้อยละ)



สถิติการไม่แสดงตนของพนักงานขับรถในรถแต่ละประเภท (ร้อยละ)



สถิติระยะเวลาการทำงานเกินของพนักงานขับรถในแต่ละประเภท (ร้อยละ)



สถิติรถตู้โดยสารประจำทาง หมวด 2(บขส.)ที่มีความเร็วเกิน (ร้อยละ) .

