



รายงานสถิติเกี่ยวกับการติดตั้งระบบ GPS ณ วันที่ 25 ธันวาคม 2567

220 ราย
จำนวนผู้ให้บริการ GPS ที่เชื่อมต่อข้อมูล
กับกรมการขนส่งทางบก

148 ราย
จำนวนผู้ให้บริการ GPS ที่ใช้งานในระบบ

656 ฉบับ
จำนวนหนังสือรับรองอุปกรณ์ GPS
จาก สทว.

สถิติรถที่ติดตั้งระบบ GPS

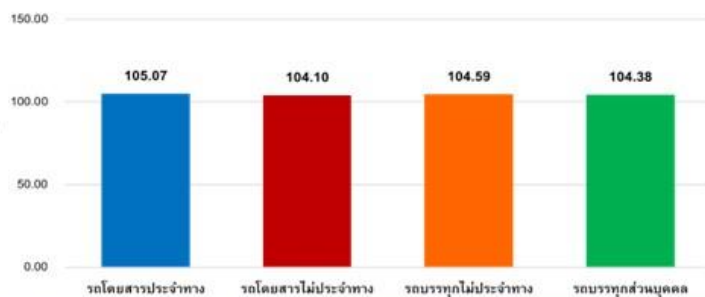


สถิติการใช้ความเร็วเกิน



ความเร็วเกิน 304 คัน

สถิติความเร็วเกินเฉลี่ย แยกตามประเภทรถ



รายงานสถิติการกระทำความผิดจากระบบ GPS รถทุกประเภททั่วประเทศ

เดือน ธันวาคม 2567

27 หน่วย : คัน

วันที่		1 ธ.ค.	2 ธ.ค.	3 ธ.ค.	4 ธ.ค.	5 ธ.ค.	6 ธ.ค.	7 ธ.ค.	8 ธ.ค.	9 ธ.ค.	10 ธ.ค.	11 ธ.ค.	12 ธ.ค.	13 ธ.ค.	14 ธ.ค.	15 ธ.ค.	16 ธ.ค.	17 ธ.ค.	18 ธ.ค.	19 ธ.ค.	20 ธ.ค.	21 ธ.ค.	22 ธ.ค.	23 ธ.ค.	24 ธ.ค.	25 ธ.ค.	ค่าเฉลี่ยจำนวนรถ ที่กระทำความผิด	
รถโดยสาร	ประจำทาง	ความเร็วเกิน	35	23	27	31	46	31	28	27	35	31	27	30	32	27	35	27	25	27	25	33	29	37	38	27	28	30
		ไม่แสดงตน	981	1,051	1,011	1,034	988	1,092	991	1,001	1,646	1,728	1,788	1,710	1,824	2,395	1,779	1,772	1,719	1,738	1,741	1,822	1,742	1,638	1,783	1,759	1,784	1,541
		ชั่วโมงการทำงานเกิน	4,025	5,506	5,409	5,902	3,948	5,181	4,262	3,881	4,893	4,002	5,347	5,286	6,127	4,250	3,879	4,898	5,147	5,110	4,881	5,707	4,693	4,281	5,286	5,406	5,477	4,911
	ไม่ประจำทาง	ความเร็วเกิน	105	104	109	105	94	114	115	113	101	107	107	89	96	80	90	120	134	129	105	110	145	129	114	114	112	110
		ไม่แสดงตน	1,863	2,782	2,650	2,766	1,943	2,759	2,592	2,113	3,342	3,256	3,541	3,452	3,757	3,864	2,625	3,589	3,380	3,502	3,501	3,876	3,307	2,466	3,412	3,339	3,285	3,078
		ชั่วโมงการทำงานเกิน	2,626	2,978	2,806	3,159	2,426	2,986	3,316	3,004	2,965	2,486	3,127	3,208	3,866	3,115	3,007	3,204	3,223	3,463	3,412	3,816	3,819	3,357	3,684	3,389	3,524	3,199
	ส่วนบุคคล	ความเร็วเกิน	0	4	4	3	2	3	1	1	3	1	3	5	5	1	1	4	3	5	3	6	2	2	1	4	2	3
		ไม่แสดงตน	6	13	14	17	7	15	9	8	10	12	18	16	20	14	12	22	12	16	16	16	6	8	12	12	11	13
		ชั่วโมงการทำงานเกิน	1	5	9	8	3	9	4	3	4	5	7	5	9	3	3	8	3	8	4	4	5	0	3	2	7	5
รถบรรทุก	ประจำทาง	ความเร็วเกิน	63	77	53	65	54	57	58	48	69	60	75	59	65	60	51	51	62	77	77	79	79	66	73	83	97	66
		ไม่แสดงตน	24,225	35,226	39,488	39,633	29,314	38,133	36,426	25,064	40,383	41,619	43,173	44,784	44,624	46,397	28,976	40,603	43,627	44,712	44,842	44,741	41,409	29,988	42,228	44,708	44,315	39,146
		ชั่วโมงการทำงานเกิน	27,460	40,204	49,197	49,712	37,120	42,577	45,513	32,716	38,062	42,299	48,745	52,913	53,031	42,185	34,481	43,250	50,027	51,824	52,735	52,233	48,402	36,914	45,802	53,146	54,351	44,996
	ส่วนบุคคล	ความเร็วเกิน	52	48	43	66	50	54	43	22	59	51	55	42	31	28	42	44	38	48	63	54	57	32	52	62	67	48
		ไม่แสดงตน	13,276	17,745	18,834	18,730	14,904	18,757	18,927	14,971	20,640	21,672	21,432	21,616	21,378	24,574	17,814	22,270	22,982	23,572	23,502	23,276	22,874	18,653	23,352	24,235	23,822	20,552
		ชั่วโมงการทำงานเกิน	15,285	20,785	22,578	22,992	17,832	20,821	22,107	17,907	21,322	21,151	23,097	23,648	22,643	19,767	18,365	22,486	24,292	24,939	24,907	23,686	23,791	20,060	23,657	25,163	25,127	21,936

รายงานสถิติการกระทำความผิดจากระบบ GPS รถทุกประเภททั่วประเทศ

เดือน ธันวาคม 2567

หน่วย : ร้อยละ

วันที่		1 ธ.ค.	2 ธ.ค.	3 ธ.ค.	4 ธ.ค.	5 ธ.ค.	6 ธ.ค.	7 ธ.ค.	8 ธ.ค.	9 ธ.ค.	10 ธ.ค.	11 ธ.ค.	12 ธ.ค.	13 ธ.ค.	14 ธ.ค.	15 ธ.ค.	16 ธ.ค.	17 ธ.ค.	18 ธ.ค.	19 ธ.ค.	20 ธ.ค.	21 ธ.ค.	22 ธ.ค.	23 ธ.ค.	24 ธ.ค.	25 ธ.ค.	ค่าเฉลี่ยร้อยละรถที่กระทำความผิด		
รถโดยสาร	ประจำทาง	ความเร็วเกิน	0.23	0.15	0.18	0.20	0.30	0.20	0.18	0.18	0.23	0.20	0.18	0.20	0.21	0.00	0.23	0.18	0.16	0.18	0.16	0.22	0.19	0.24	0.25	0.18	0.18	0.21	
		ไม่แสดงตน	6.43	6.89	6.63	6.78	6.48	7.16	6.50	6.57	10.80	11.33	11.72	11.21	11.96	0.00	11.68	11.64	11.29	11.41	11.43	11.96	11.44	10.76	11.71	11.55	11.71	10.53	
		ชั่วโมงการทำงานเกิน	26.37	36.07	35.45	38.68	25.87	33.95	27.96	25.46	32.10	26.25	35.06	34.66	40.18	0.00	25.47	32.16	33.80	33.55	32.04	37.47	30.82	28.12	34.72	35.50	35.96	33.57	
	ไม่ประจำทาง	ความเร็วเกิน	0.23	0.23	0.24	0.23	0.21	0.25	0.25	0.25	0.22	0.24	0.24	0.20	0.21	0.00	0.20	0.27	0.30	0.29	0.23	0.24	0.32	0.29	0.25	0.25	0.25	0.25	0.25
		ไม่แสดงตน	4.13	6.16	5.87	6.13	4.30	6.11	5.74	4.68	7.40	7.21	7.84	7.65	8.32	0.00	5.82	7.95	7.49	7.76	7.75	8.58	7.33	5.47	7.56	7.40	7.27	7.10	
		ชั่วโมงการทำงานเกิน	5.82	6.60	6.22	7.00	5.37	6.61	7.35	6.66	6.57	5.51	6.93	7.11	8.56	0.00	6.66	7.10	7.14	7.67	7.55	8.45	8.46	7.44	8.16	7.51	7.80	7.38	
รถบรรทุก	ไม่ประจำทาง	ความเร็วเกิน	0.04	0.05	0.03	0.04	0.03	0.04	0.04	0.03	0.04	0.04	0.05	0.04	0.04	0.00	0.03	0.03	0.04	0.05	0.05	0.05	0.05	0.04	0.05	0.05	0.06	0.04	
		ไม่แสดงตน	14.96	21.76	24.38	24.47	18.10	23.54	22.48	15.48	24.94	25.70	26.66	27.64	27.53	0.00	17.71	25.07	26.93	27.60	27.67	27.60	25.41	18.50	26.07	27.58	27.32	25.15	
		ชั่วโมงการทำงานเกิน	16.96	24.84	30.38	30.69	22.92	26.29	28.09	20.20	23.51	26.12	30.10	32.66	32.72	0.00	21.08	26.70	30.88	31.99	32.54	32.23	29.70	22.78	28.27	32.79	33.51	28.91	
	ส่วนบุคคล	ความเร็วเกิน	0.02	0.02	0.02	0.03	0.02	0.02	0.02	0.01	0.03	0.02	0.02	0.02	0.01	0.00	0.02	0.02	0.02	0.02	0.03	0.02	0.02	0.01	0.02	0.03	0.03	0.03	0.02
		ไม่แสดงตน	5.84	7.80	8.28	8.23	6.55	8.24	8.31	6.57	9.06	9.51	9.41	9.48	9.37	0.00	7.81	9.76	10.07	10.32	10.29	10.19	10.02	8.17	10.22	10.61	10.42	9.39	
		ชั่วโมงการทำงานเกิน	6.72	9.13	9.92	10.10	7.84	9.15	9.71	7.86	9.36	9.29	10.14	10.37	9.93	0.00	8.05	9.86	10.64	10.92	10.90	10.37	10.42	8.79	10.36	11.01	10.99	10.02	
ค่าเฉลี่ยรวมรถทุกประเภท	ความเร็วเกิน	0.06	0.06	0.05	0.06	0.05	0.06	0.05	0.05	0.06	0.06	0.06	0.05	0.05	0.00	0.05	0.05	0.06	0.06	0.06	0.06	0.07	0.06	0.06	0.06	0.07	0.06		
	ไม่แสดงตน	8.97	12.63	13.78	13.82	10.48	13.50	13.09	9.59	14.67	15.17	15.53	15.89	15.89	0.00	11.33	15.15	15.92	16.31	16.32	16.35	15.35	11.70	15.70	16.42	16.22	14.87		
	ชั่วโมงการทำงานเกิน	10.98	15.44	17.78	18.17	13.63	15.90	16.71	12.78	14.94	15.54	17.84	18.89	19.01	0.00	13.21	16.39	18.35	18.93	19.06	18.95	17.87	14.34	17.40	19.32	19.61	17.35		

รายงานสถิติการกระทำความผิดจากระบบ GPS รถทุกประเภท กรุงเทพมหานคร

เดือน ธันวาคม 2567

หน่วย : คัน

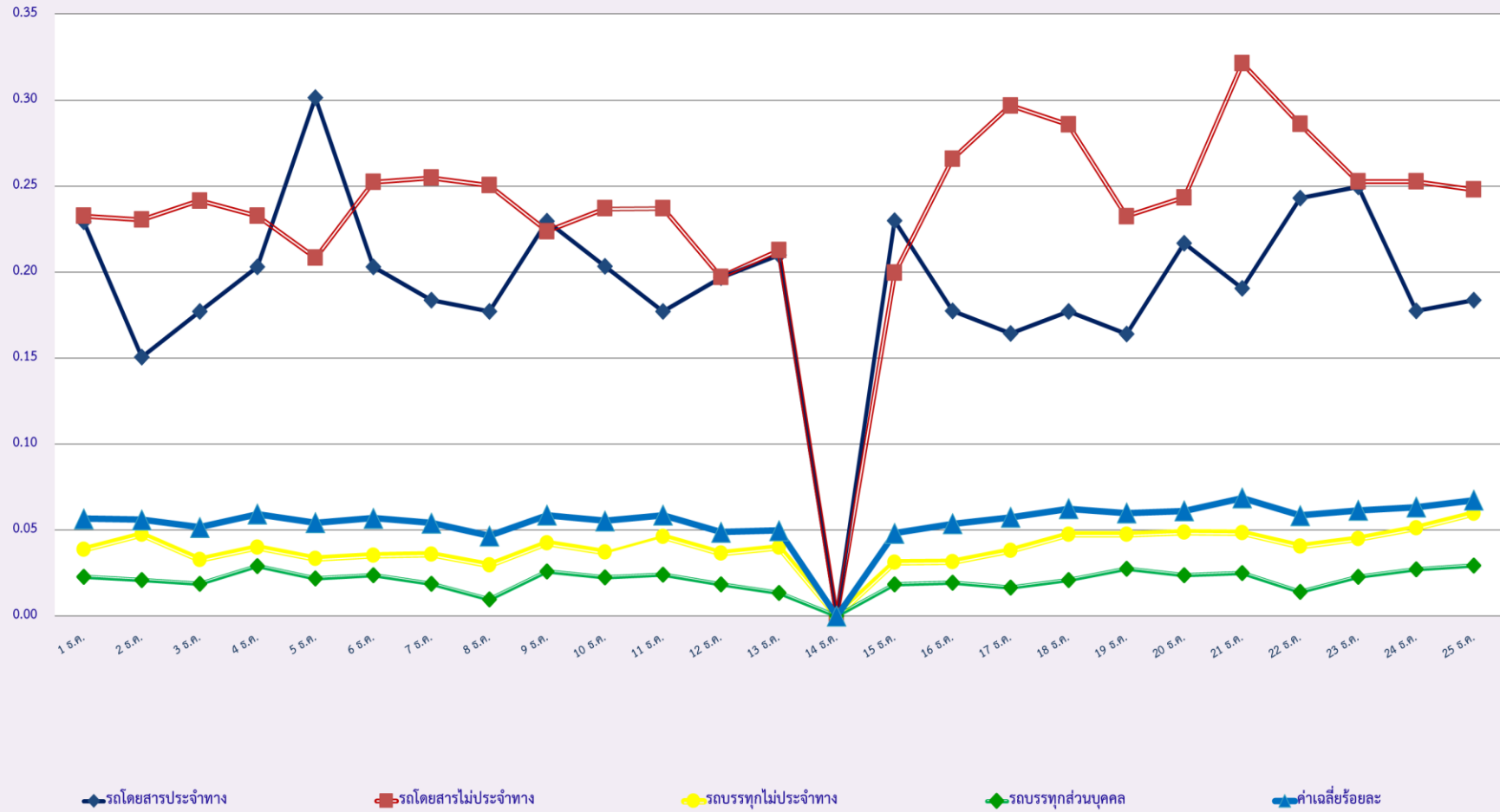
วันที่		1 ธ.ค.	2 ธ.ค.	3 ธ.ค.	4 ธ.ค.	5 ธ.ค.	6 ธ.ค.	7 ธ.ค.	8 ธ.ค.	9 ธ.ค.	10 ธ.ค.	11 ธ.ค.	12 ธ.ค.	13 ธ.ค.	14 ธ.ค.	15 ธ.ค.	16 ธ.ค.	17 ธ.ค.	18 ธ.ค.	19 ธ.ค.	20 ธ.ค.	21 ธ.ค.	22 ธ.ค.	23 ธ.ค.	24 ธ.ค.	25 ธ.ค.	ค่าเฉลี่ยจำนวนรถ ที่กระทำความผิด	
รถโดยสาร	ประจำทาง	ความเร็วเกิน	2	2	2	0	1	2	0	3	0	0	4	1	0	0	0	0	1	3	0	3	0	3	5	1	1	1
		ไม่แสดงตน	50	42	52	43	49	39	41	32	191	107	91	80	79	201	109	83	100	89	105	80	96	93	73	102	88	85
		ชั่วโมงการทำงานเกิน	81	164	145	165	74	134	86	72	125	63	142	147	177	74	73	112	133	151	139	160	108	96	131	125	147	121
	ไม่ประจำทาง	ความเร็วเกิน	7	7	8	8	7	2	5	5	3	7	10	6	6	7	6	4	9	2	5	7	5	10	4	10	6	6
		ไม่แสดงตน	140	214	184	203	134	216	192	132	329	261	264	262	315	406	220	291	253	250	271	282	253	179	257	224	250	239
		ชั่วโมงการทำงานเกิน	81	69	73	87	71	83	106	104	104	62	83	89	93	55	105	82	83	85	90	97	126	108	89	95	76	88
	ส่วนบุคคล	ความเร็วเกิน	0	1	1	1	0	0	0	0	1	0	1	0	0	0	0	0	1	1	1	0	0	0	0	1	1	0
		ไม่แสดงตน	0	1	1	1	1	2	1	0	0	0	2	2	1	2	2	2	2	1	1	2	1	0	1	2	2	1
		ชั่วโมงการทำงานเกิน	0	0	0	1	1	0	0	0	0	1	0	0	0	0	0	0	0	0	0	0	0	0	0	0	0	0
รถบรรทุก	ประจำทาง	ความเร็วเกิน	0	0	0	0	1	0	0	2	0	1	0	0	1	1	0	0	1	1	0	0	0	1	2	0	0	0
		ไม่แสดงตน	2,390	4,299	4,628	4,631	3,220	4,448	4,445	2,440	4,937	5,131	5,216	5,604	5,026	3,799	2,801	4,959	5,236	5,250	5,328	4,699	4,840	3,112	4,754	5,426	5,393	4,480
		ชั่วโมงการทำงานเกิน	1,455	2,303	2,877	3,094	2,335	2,023	3,014	1,962	1,966	1,955	2,992	3,509	3,170	2,221	1,748	2,524	2,953	2,986	3,192	2,721	2,948	2,356	2,306	3,110	3,503	2,609
	ส่วนบุคคล	ความเร็วเกิน	0	1	1	0	1	1	0	0	0	0	0	2	0	1	1	0	2	0	1	1	0	1	0	1	2	1
		ไม่แสดงตน	693	1,212	1,150	1,175	816	1,181	1,174	815	1,329	1,479	1,320	1,354	1,201	1,033	874	1,325	1,334	1,331	1,387	1,199	1,328	917	1,290	1,389	1,341	1,186
		ชั่วโมงการทำงานเกิน	353	612	650	667	464	439	626	476	548	578	737	693	651	436	470	633	683	687	756	566	675	549	655	727	749	603

รายงานสถิติความเร็วเกินของรถตู้โดยสารประจำทาง หมวด 2 (บขส.)

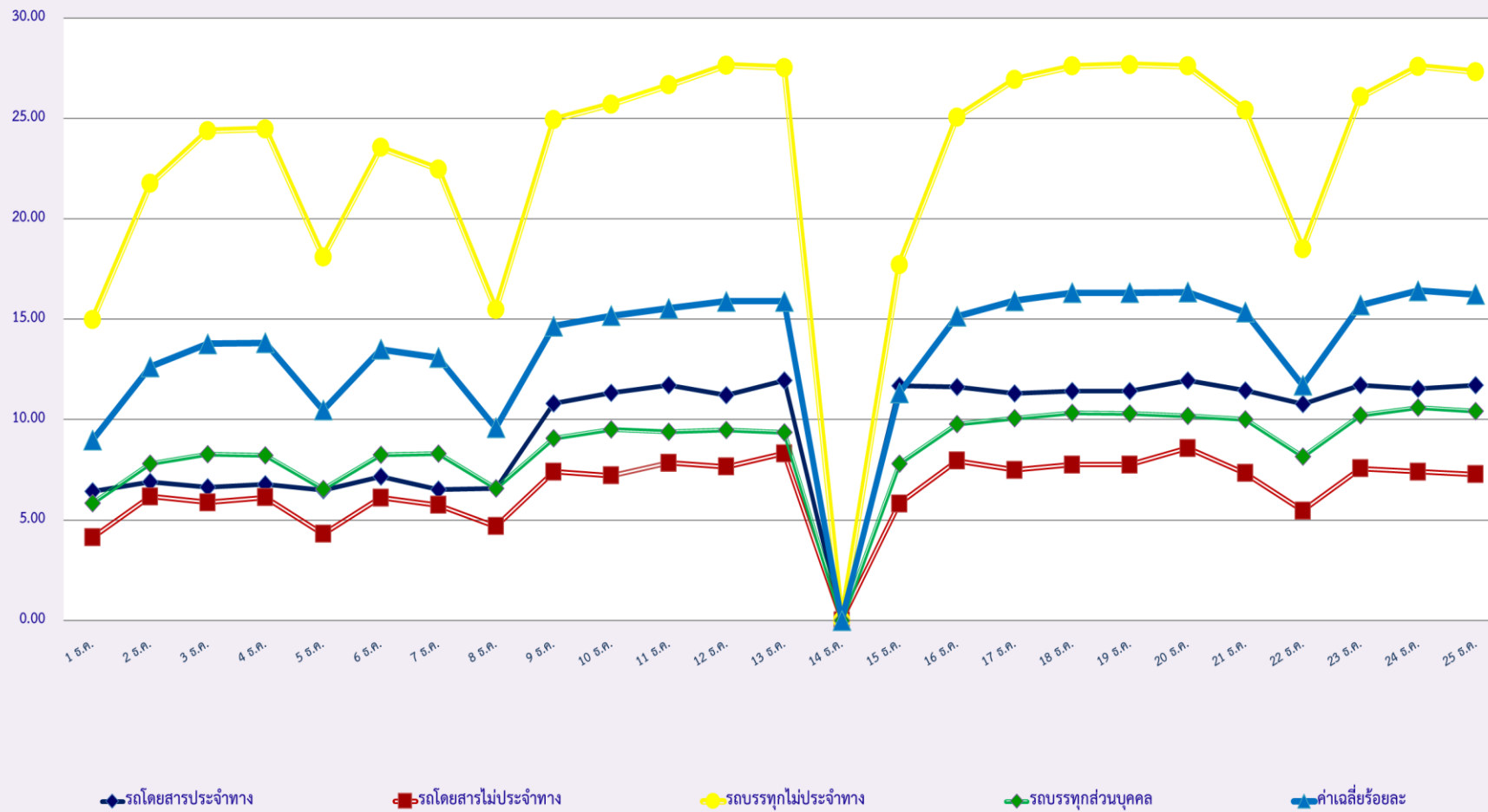
ประจำเดือน ธันวาคม 2567

พื้นที่	วันที่	1 ธ.ค.	2 ธ.ค.	3 ธ.ค.	4 ธ.ค.	5 ธ.ค.	6 ธ.ค.	7 ธ.ค.	8 ธ.ค.	9 ธ.ค.	10 ธ.ค.	11 ธ.ค.	12 ธ.ค.	13 ธ.ค.	14 ธ.ค.	15 ธ.ค.	16 ธ.ค.	17 ธ.ค.	18 ธ.ค.	19 ธ.ค.	20 ธ.ค.	21 ธ.ค.	22 ธ.ค.	23 ธ.ค.	24 ธ.ค.	25 ธ.ค.
		กรุงเทพมหานคร	จำนวน(คัน)	0	0	0	0	0	0	0	0	0	0	0	0	0	0	0	0	0	0	0	0	0	0	1
	ร้อยละ	0.00	0.00	0.00	0.00	0.00	0.00	0.00	0.00	0.00	0.00	0.00	0.00	0.00	0.00	0.00	0.00	0.00	0.00	0.00	0.00	0.00	0.00	0.21	0.00	0.00
ทั่วประเทศ	จำนวน(คัน)	15	9	11	11	12	11	6	9	14	11	8	10	11	7	10	11	9	7	8	9	4	10	9	5	8
	ร้อยละ	3.14	1.88	2.30	2.31	2.52	2.31	1.27	1.90	2.95	2.32	1.68	2.11	2.32	0.00	2.11	2.32	1.89	1.47	1.68	1.89	0.84	2.11	1.89	1.05	1.68

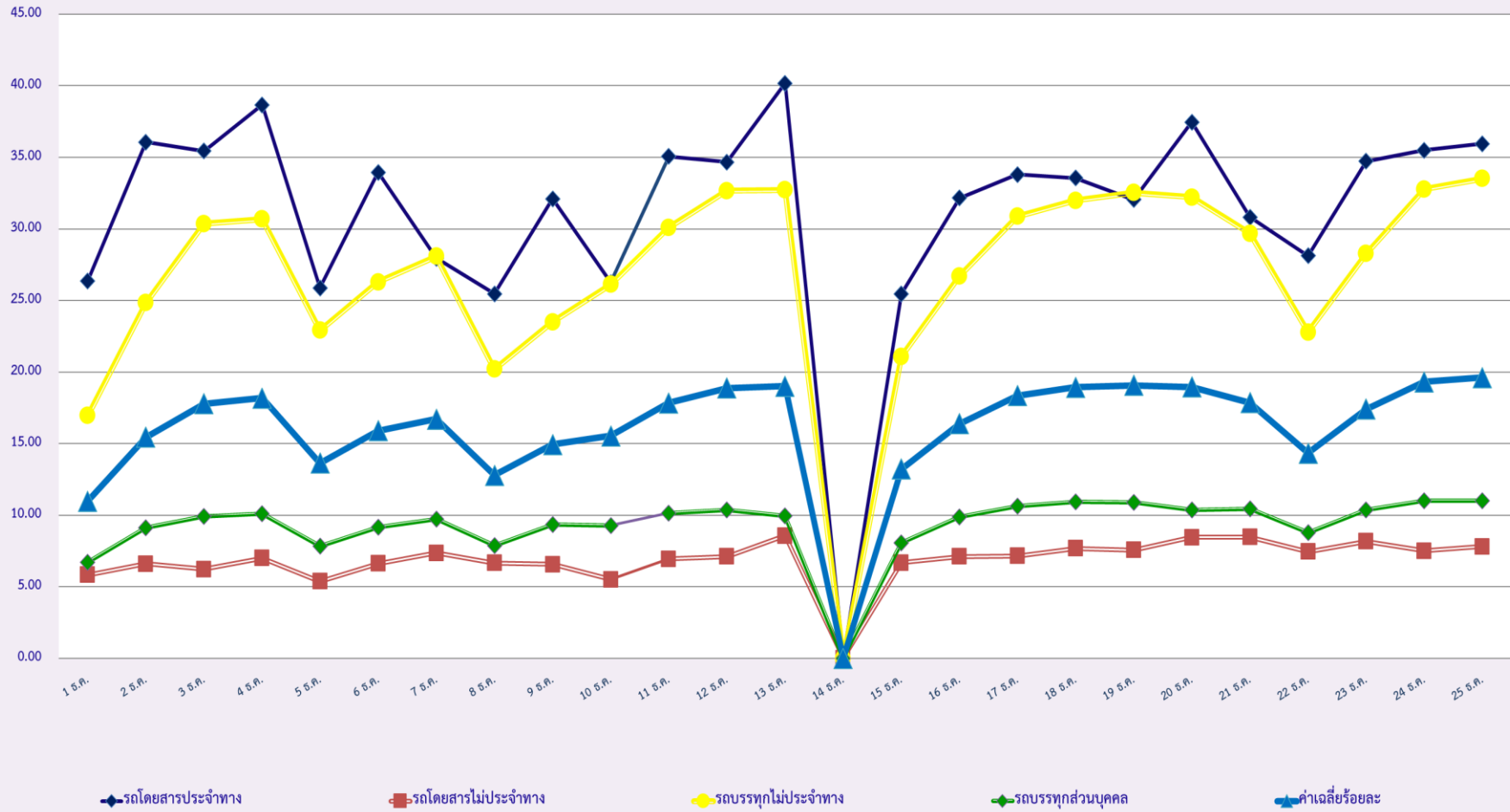
สถิติรถที่มีความเร็วเกินในรถแต่ละประเภท (ร้อยละ)



สถิติการไม่แสดงตนของพนักงานขับรถในรถแต่ละประเภท (ร้อยละ)



สถิติระยะเวลาการทำงานเกินของพนักงานขับรถในแต่ละประเภท (ร้อยละ)



สถิติรถตู้โดยสารประจำทาง หมวด 2(บขส.)ที่มีความเร็วเกิน (ร้อยละ) .

