



รายงานสถิติเกี่ยวกับการติดตั้งระบบ GPS ณ วันที่ 18 ธันวาคม 2567

220 ราย

ราย

จำนวนผู้ให้บริการ GPS ที่เชื่อมต่อข้อมูล
กับกรมการขนส่งทางบก

147 ราย

ราย

จำนวนผู้ให้บริการ GPS ที่ใช้งานในระบบ

653 ฉบับ

ฉบับ

จำนวนหนังสือรับรองอุปกรณ์ GPS
จาก สทว.

สถิติรถที่ติดตั้งระบบ GPS

15,231 คัน

รถโดยสารประจำทาง

45,156 คัน

รถโดยสารไม่ประจำทาง

162,023 คัน

รถบรรทุกไม่ประจำทาง

228,302 คัน

รถบรรทุกส่วนบุคคล

450,712 คัน

รวม



รถโดยสารประจำทาง

6,536
หมวด 1

4,270
หมวด 2

4,425
หมวด 3

938
รถโดยสาร หมวด 1

475
รถโดยสาร หมวด 2

710
รถโดยสาร 2 ชั้น
ประจำทาง หมวด 2

1,374
รถโดยสาร หมวด 3

252
รถโดยสาร 2 ชั้น
ประจำทาง หมวด 3



รถโดยสารไม่ประจำทาง

45,156
รถโดยสารไม่ประจำทาง

17,794
รถโดยสารไม่ประจำทาง

4,106
รถโดยสาร 2 ชั้น
ไม่ประจำทาง



รถบรรทุกไม่ประจำทาง

78,830
ลักษณะ 1,2,3 และ 5

6,824
ลักษณะ 4

76,369
ลักษณะ 9



รถบรรทุกส่วนบุคคล

202,944
ลักษณะ 1,2,3 และ 5

3,051
ลักษณะ 4

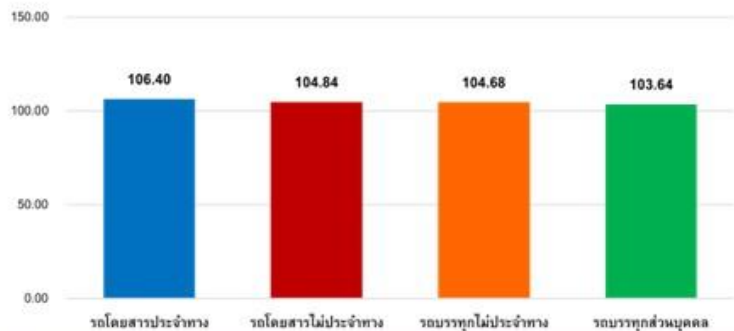
22,307
ลักษณะ 9

สถิติความเร็วเกินเฉลี่ย แยกตามประเภทรถ

สถิติการใช้ความเร็วเกิน



ความเร็วเกิน 281 คัน



รายงานสถิติการกระทำความผิดจากระบบ GPS รถทุกประเภท ทั่วประเทศ

เดือน ธันวาคม 2567

หน่วย : คัน

วันที่		1 ธ.ค.	2 ธ.ค.	3 ธ.ค.	4 ธ.ค.	5 ธ.ค.	6 ธ.ค.	7 ธ.ค.	8 ธ.ค.	9 ธ.ค.	10 ธ.ค.	11 ธ.ค.	12 ธ.ค.	13 ธ.ค.	14 ธ.ค.	15 ธ.ค.	16 ธ.ค.	17 ธ.ค.	18 ธ.ค.	ค่าเฉลี่ยจำนวนรถ ที่กระทำความผิด	
รถโดยสาร	ประจำทาง	ความเร็วเกิน	35	23	27	31	46	31	28	27	35	31	27	30	32	27	35	27	25	27	30
		ไม่แสดงตน	981	1,051	1,011	1,034	988	1,092	991	1,001	1,646	1,728	1,788	1,710	1,824	2,395	1,779	1,772	1,719	1,738	1,458
		ชั่วโมงการทำงานเกิน	4,025	5,506	5,409	5,902	3,948	5,181	4,262	3,881	4,893	4,002	5,347	5,286	6,127	4,250	3,879	4,898	5,147	5,110	4,836
	ไม่ประจำทาง	ความเร็วเกิน	105	104	109	105	94	114	115	113	101	107	107	89	96	80	90	120	134	129	106
		ไม่แสดงตน	1,863	2,782	2,650	2,766	1,943	2,759	2,592	2,113	3,342	3,256	3,541	3,452	3,757	3,864	2,625	3,589	3,380	3,502	2,988
		ชั่วโมงการทำงานเกิน	2,626	2,978	2,806	3,159	2,426	2,986	3,316	3,004	2,965	2,486	3,127	3,208	3,866	3,115	3,007	3,204	3,223	3,463	3,054
	ส่วนบุคคล	ความเร็วเกิน	0	4	4	3	2	3	1	1	3	1	3	5	5	1	1	4	3	5	3
		ไม่แสดงตน	6	13	14	17	7	15	9	8	10	12	18	16	20	14	12	22	12	16	13
		ชั่วโมงการทำงานเกิน	1	5	9	8	3	9	4	3	4	5	7	5	9	3	3	8	3	8	5
รถบรรทุก	ไม่ประจำทาง	ความเร็วเกิน	63	77	53	65	54	57	58	48	69	60	75	59	65	60	51	51	62	77	61
		ไม่แสดงตน	24,225	35,226	39,488	39,633	29,314	38,133	36,426	25,064	40,383	41,619	43,173	44,784	44,624	46,397	28,976	40,603	43,627	44,712	38,134
		ชั่วโมงการทำงานเกิน	27,460	40,204	49,197	49,712	37,120	42,577	45,513	32,716	38,062	42,299	48,745	52,913	53,031	42,185	34,481	43,250	50,027	51,824	43,406
	ส่วนบุคคล	ความเร็วเกิน	52	48	43	66	50	54	43	22	59	51	55	42	31	28	42	44	38	48	45
		ไม่แสดงตน	13,276	17,745	18,834	18,730	14,904	18,757	18,927	14,971	20,640	21,672	21,432	21,616	21,378	24,574	17,814	22,270	22,982	23,572	19,672
		ชั่วโมงการทำงานเกิน	15,285	20,785	22,578	22,992	17,832	20,821	22,107	17,907	21,322	21,151	23,097	23,648	22,643	19,767	18,365	22,486	24,292	24,939	21,223

รายงานสถิติการกระทำความผิดจากระบบ GPS รถทุกประเภท ทั่วประเทศ
เดือน ธันวาคม 2567

หน่วย : ร้อยละ

วันที่		1 ธ.ค.	2 ธ.ค.	3 ธ.ค.	4 ธ.ค.	5 ธ.ค.	6 ธ.ค.	7 ธ.ค.	8 ธ.ค.	9 ธ.ค.	10 ธ.ค.	11 ธ.ค.	12 ธ.ค.	13 ธ.ค.	14 ธ.ค.	15 ธ.ค.	16 ธ.ค.	17 ธ.ค.	18 ธ.ค.	ค่าเฉลี่ยร้อยละรถ ที่กระทำความผิด	
รถโดยสาร	ประจำทาง	ความเร็วเกิน	0.23	0.15	0.18	0.20	0.30	0.20	0.18	0.18	0.23	0.20	0.18	0.20	0.21	0.00	0.23	0.18	0.16	0.18	0.21
		ไม่แสดงตน	6.43	6.89	6.63	6.78	6.48	7.16	6.50	6.57	10.80	11.33	11.72	11.21	11.96	0.00	11.68	11.64	11.29	11.41	10.13
		ชั่วโมงการทำงานเกิน	26.37	36.07	35.45	38.68	25.87	33.95	27.96	25.46	32.10	26.25	35.06	34.66	40.18	0.00	25.47	32.16	33.80	33.55	33.59
	ไม่ประจำทาง	ความเร็วเกิน	0.23	0.23	0.24	0.23	0.21	0.25	0.25	0.25	0.22	0.24	0.24	0.20	0.21	0.00	0.20	0.27	0.30	0.29	0.25
		ไม่แสดงตน	4.13	6.16	5.87	6.13	4.30	6.11	5.74	4.68	7.40	7.21	7.84	7.65	8.32	0.00	5.82	7.95	7.49	7.76	7.01
		ชั่วโมงการทำงานเกิน	5.82	6.60	6.22	7.00	5.37	6.61	7.35	6.66	6.57	5.51	6.93	7.11	8.56	0.00	6.66	7.10	7.14	7.67	7.16
รถบรรทุก	ไม่ประจำทาง	ความเร็วเกิน	0.04	0.05	0.03	0.04	0.03	0.04	0.04	0.03	0.04	0.04	0.05	0.04	0.04	0.00	0.03	0.03	0.04	0.05	0.04
		ไม่แสดงตน	14.96	21.76	24.38	24.47	18.10	23.54	22.48	15.48	24.94	25.70	26.66	27.64	27.53	0.00	17.71	25.07	26.93	27.60	24.91
		ชั่วโมงการทำงานเกิน	16.96	24.84	30.38	30.69	22.92	26.29	28.09	20.20	23.51	26.12	30.10	32.66	32.72	0.00	21.08	26.70	30.88	31.99	28.36
	ส่วนบุคคล	ความเร็วเกิน	0.02	0.02	0.02	0.03	0.02	0.02	0.02	0.01	0.03	0.02	0.02	0.02	0.01	0.00	0.02	0.02	0.02	0.02	0.02
		ไม่แสดงตน	5.84	7.80	8.28	8.23	6.55	8.24	8.31	6.57	9.06	9.51	9.41	9.48	9.37	0.00	7.81	9.76	10.07	10.32	9.14
		ชั่วโมงการทำงานเกิน	6.72	9.13	9.92	10.10	7.84	9.15	9.71	7.86	9.36	9.29	10.14	10.37	9.93	0.00	8.05	9.86	10.64	10.92	9.86
ค่าเฉลี่ยรวม รถทุกประเภท	ความเร็วเกิน	0.06	0.06	0.05	0.06	0.05	0.06	0.05	0.05	0.06	0.06	0.06	0.05	0.05	0.00	0.05	0.05	0.06	0.06	0.06	
	ไม่แสดงตน	8.97	12.63	13.78	13.82	10.48	13.50	13.09	9.59	14.67	15.17	15.53	15.89	15.89	0.00	11.33	15.15	15.92	16.31	14.64	
	ชั่วโมงการทำงานเกิน	10.98	15.44	17.78	18.17	13.63	15.90	16.71	12.78	14.94	15.54	17.84	18.89	19.01	0.00	13.21	16.39	18.35	18.93	17.05	

รายงานสถิติการกระทำความผิดจากระบบ GPS รถทุกประเภท กรุงเทพมหานคร

เดือน ธันวาคม 2567

หน่วย : คัน

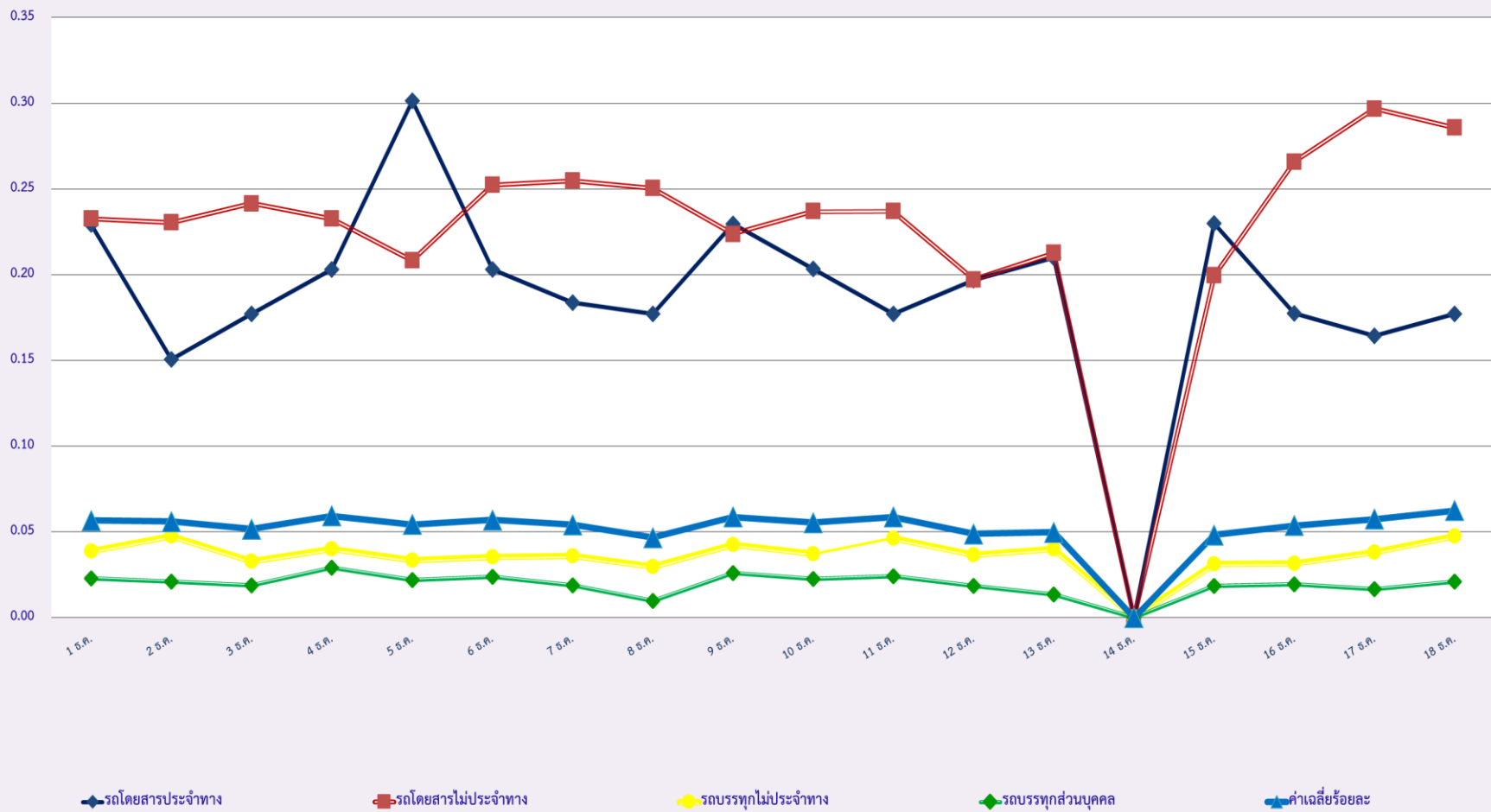
วันที่		1 ธ.ค.	2 ธ.ค.	3 ธ.ค.	4 ธ.ค.	5 ธ.ค.	6 ธ.ค.	7 ธ.ค.	8 ธ.ค.	9 ธ.ค.	10 ธ.ค.	11 ธ.ค.	12 ธ.ค.	13 ธ.ค.	14 ธ.ค.	15 ธ.ค.	16 ธ.ค.	17 ธ.ค.	18 ธ.ค.	ค่าเฉลี่ยจำนวนรถ ที่กระทำความผิด	
รถโดยสาร	ประจำทาง	ความเร็วเกิน	2	2	2	0	1	2	0	3	0	0	4	1	0	0	0	0	1	3	1
		ไม่แสดงตน	50	42	52	43	49	39	41	32	191	107	91	80	79	201	109	83	100	89	82
		ชั่วโมงการทำงานเกิน	81	164	145	165	74	134	86	72	125	63	142	147	177	74	73	112	133	151	118
	ไม่ประจำทาง	ความเร็วเกิน	7	7	8	8	7	2	5	5	3	7	10	6	6	7	6	4	9	2	6
		ไม่แสดงตน	140	214	184	203	134	216	192	132	329	261	264	262	315	406	220	291	253	250	237
		ชั่วโมงการทำงานเกิน	81	69	73	87	71	83	106	104	104	62	83	89	93	55	105	82	83	85	84
	ส่วนบุคคล	ความเร็วเกิน	0	1	1	1	0	0	0	0	1	0	1	0	0	0	0	0	1	1	0
		ไม่แสดงตน	0	1	1	1	1	2	1	0	0	0	2	2	1	2	2	2	2	1	1
		ชั่วโมงการทำงานเกิน	0	0	0	1	1	0	0	0	0	1	0	0	0	0	0	0	0	0	0
รถบรรทุก	ไม่ประจำทาง	ความเร็วเกิน	0	0	0	0	1	0	0	2	0	1	0	0	1	1	0	0	1	1	0
		ไม่แสดงตน	2,390	4,299	4,628	4,631	3,220	4,448	4,445	2,440	4,937	5,131	5,216	5,604	5,026	3,799	2,801	4,959	5,236	5,250	4,359
		ชั่วโมงการทำงานเกิน	1,455	2,303	2,877	3,094	2,335	2,023	3,014	1,962	1,966	1,955	2,992	3,509	3,170	2,221	1,748	2,524	2,953	2,986	2,505
	ส่วนบุคคล	ความเร็วเกิน	0	1	1	0	1	1	0	0	0	0	0	2	0	1	1	0	2	0	1
		ไม่แสดงตน	693	1,212	1,150	1,175	816	1,181	1,174	815	1,329	1,479	1,320	1,354	1,201	1,033	874	1,325	1,334	1,331	1,155
		ชั่วโมงการทำงานเกิน	353	612	650	667	464	439	626	476	548	578	737	693	651	436	470	633	683	687	578

รายงานสถิติความเร็วเกินของรถตู้โดยสารประจำทาง หมวด 2 (บขส.)

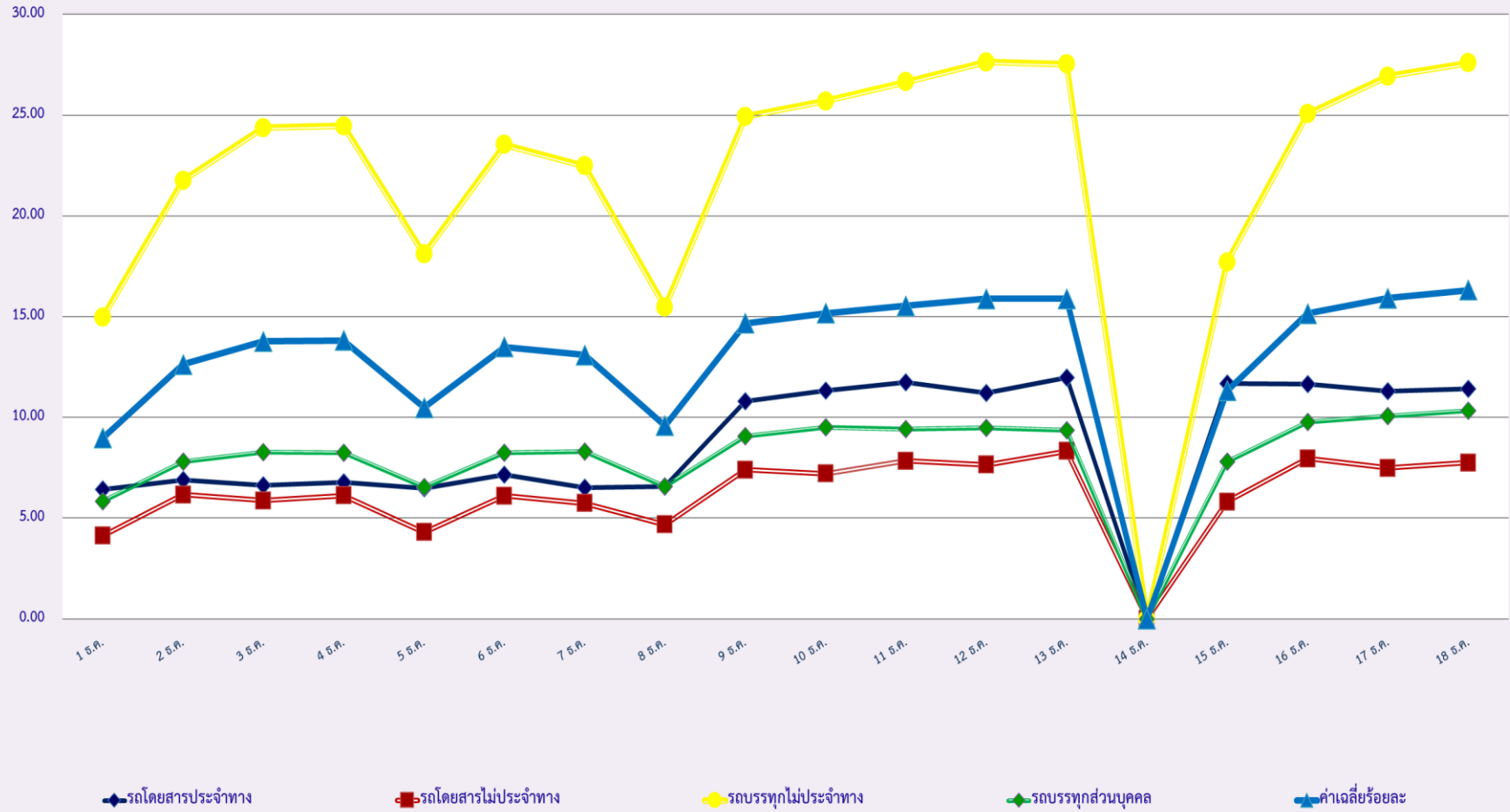
ประจำเดือน ธันวาคม 2567

พื้นที่		วันที่																	
		1 ธ.ค.	2 ธ.ค.	3 ธ.ค.	4 ธ.ค.	5 ธ.ค.	6 ธ.ค.	7 ธ.ค.	8 ธ.ค.	9 ธ.ค.	10 ธ.ค.	11 ธ.ค.	12 ธ.ค.	13 ธ.ค.	14 ธ.ค.	15 ธ.ค.	16 ธ.ค.	17 ธ.ค.	18 ธ.ค.
กรุงเทพมหานคร	จำนวน(คัน)	0	0	0	0	0	0	0	0	0	0	0	0	0	0	0	0	0	0
	ร้อยละ	0.00	0.00	0.00	0.00	0.00	0.00	0.00	0.00	0.00	0.00	0.00	0.00	0.00	0.00	0.00	0.00	0.00	0.00
ทั่วประเทศ	จำนวน(คัน)	15	9	11	11	12	11	6	9	14	11	8	10	11	7	10	11	9	7
	ร้อยละ	3.14	1.88	2.30	2.31	2.52	2.31	1.27	1.90	2.95	2.32	1.68	2.11	2.32	0.00	2.11	2.32	1.89	1.47

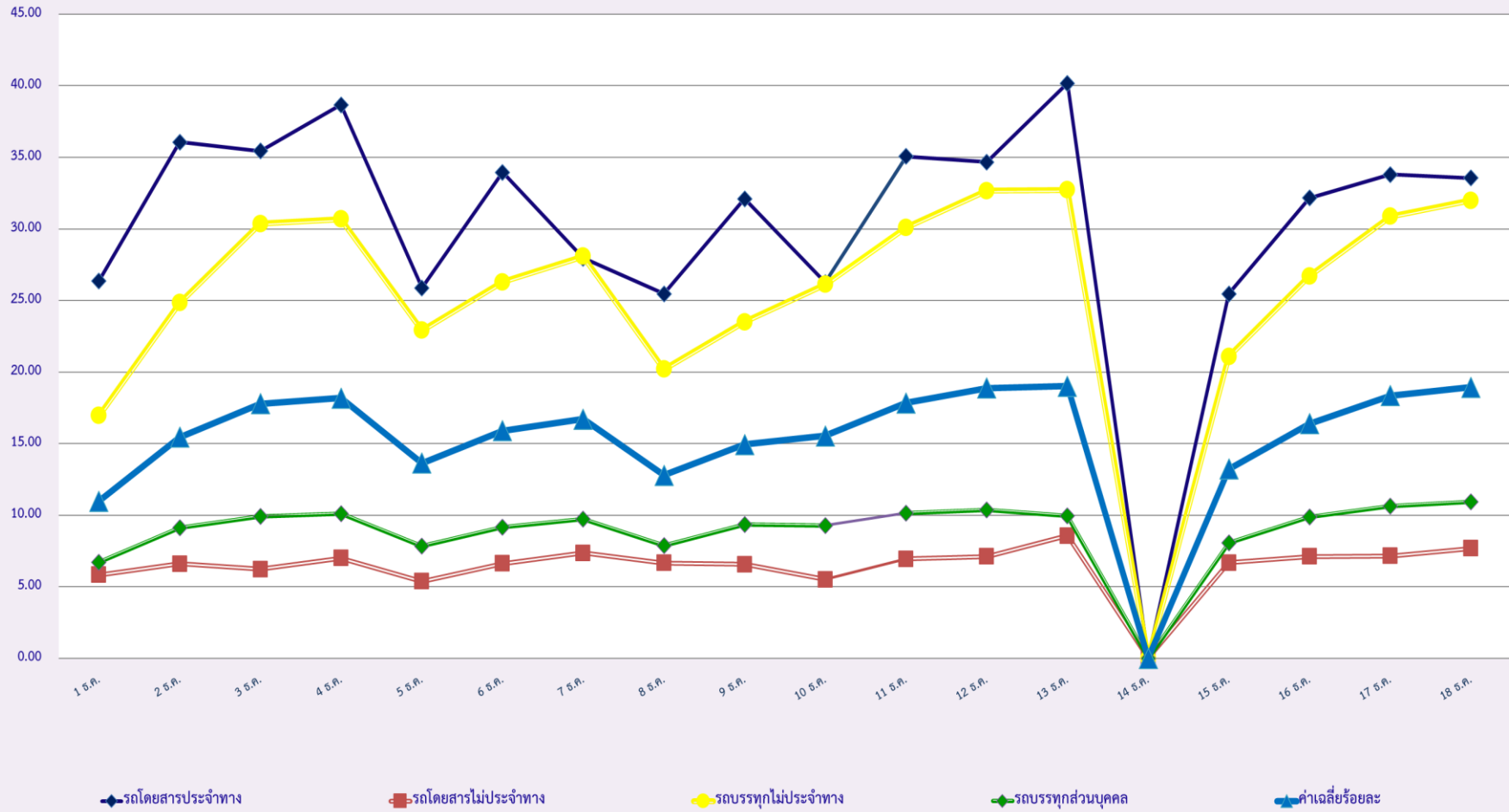
สถิติรถที่มีความเร็วเกินในรถแต่ละประเภท (ร้อยละ)



สถิติการไม่แสดงตนของพนักงานขับรถในรถแต่ละประเภท (ร้อยละ)



สถิติระยะเวลาการทำงานเกินของพนักงานขับรถในแต่ละประเภท (ร้อยละ)



สถิติรถตู้โดยสารประจำทาง หมวด 2(บขส.)ที่มีความเร็วเกิน (ร้อยละ) .

