



รายงานสถิติเกี่ยวกับการติดตั้งระบบ GPS ณ วันที่ 9 ธันวาคม 2567

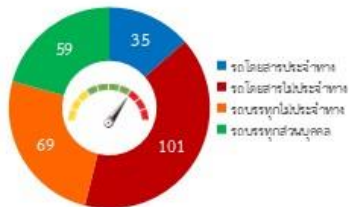


สถิติรถที่ติดตั้งระบบ GPS

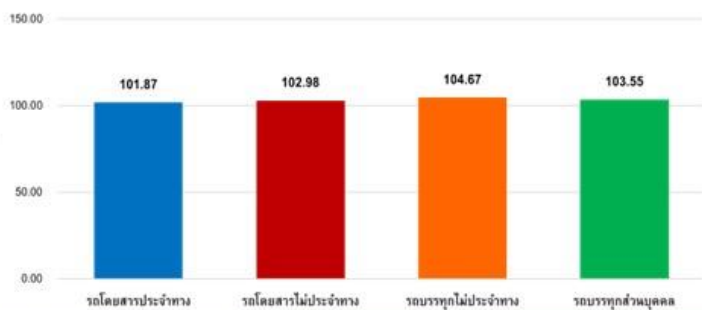


สถิติความเร็วเกินเฉลี่ย แยกตามประเภทรถ

สถิติการใช้ความเร็วเกิน



ความเร็วเกิน 264 คัน



รายงานสถิติการกระทำความผิดจากระบบ GPS รถทุกประเภท กรุงเทพมหานคร

เดือน ธันวาคม 2567

หน่วย : คัน

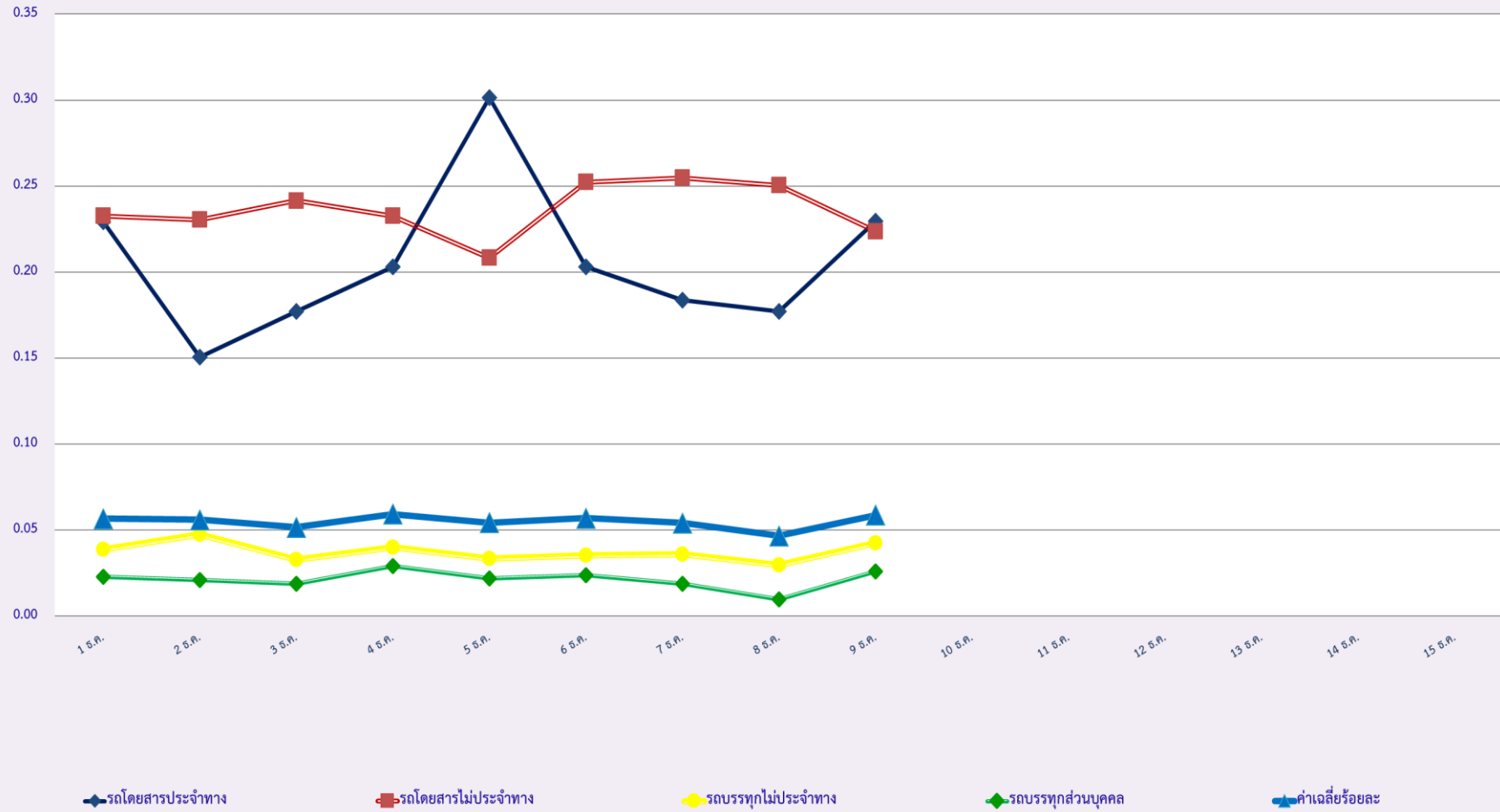
วันที่		1 ธ.ค.	2 ธ.ค.	3 ธ.ค.	4 ธ.ค.	5 ธ.ค.	6 ธ.ค.	7 ธ.ค.	8 ธ.ค.	9 ธ.ค.	10 ธ.ค.	11 ธ.ค.	12 ธ.ค.	13 ธ.ค.	14 ธ.ค.	15 ธ.ค.	ค่าเฉลี่ยจำนวนรถ ที่กระทำผิด	
รถโดยสาร	ประจำทาง	ความเร็วเกิน	2	2	2	0	1	2	0	3	0							1
		ไม่แสดงตน	50	42	52	43	49	39	41	32	191							60
		ชั่วโมงการทำงานเกิน	81	164	145	165	74	134	86	72	125							116
	ไม่ประจำทาง	ความเร็วเกิน	7	7	8	8	7	2	5	5	3							6
		ไม่แสดงตน	140	214	184	203	134	216	192	132	329							194
		ชั่วโมงการทำงานเกิน	81	69	73	87	71	83	106	104	104							86
	ส่วนบุคคล	ความเร็วเกิน	0	1	1	1	0	0	0	0	1							0
		ไม่แสดงตน	0	1	1	1	1	2	1	0	0							1
		ชั่วโมงการทำงานเกิน	0	0	0	1	1	0	0	0	0							0
รถบรรทุก	ไม่ประจำทาง	ความเร็วเกิน	0	0	0	0	1	0	0	2	0							0
		ไม่แสดงตน	2,390	4,299	4,628	4,631	3,220	4,448	4,445	2,440	4,937							3,938
		ชั่วโมงการทำงานเกิน	1,455	2,303	2,877	3,094	2,335	2,023	3,014	1,962	1,966							2,337
	ส่วนบุคคล	ความเร็วเกิน	0	1	1	0	1	1	0	0	0							0
		ไม่แสดงตน	693	1,212	1,150	1,175	816	1,181	1,174	815	1,329							1,061
		ชั่วโมงการทำงานเกิน	353	612	650	667	464	439	626	476	548							537

รายงานสถิติความเร็วเกินของรถตู้โดยสารประจำทาง หมวด 2 (บขส.)

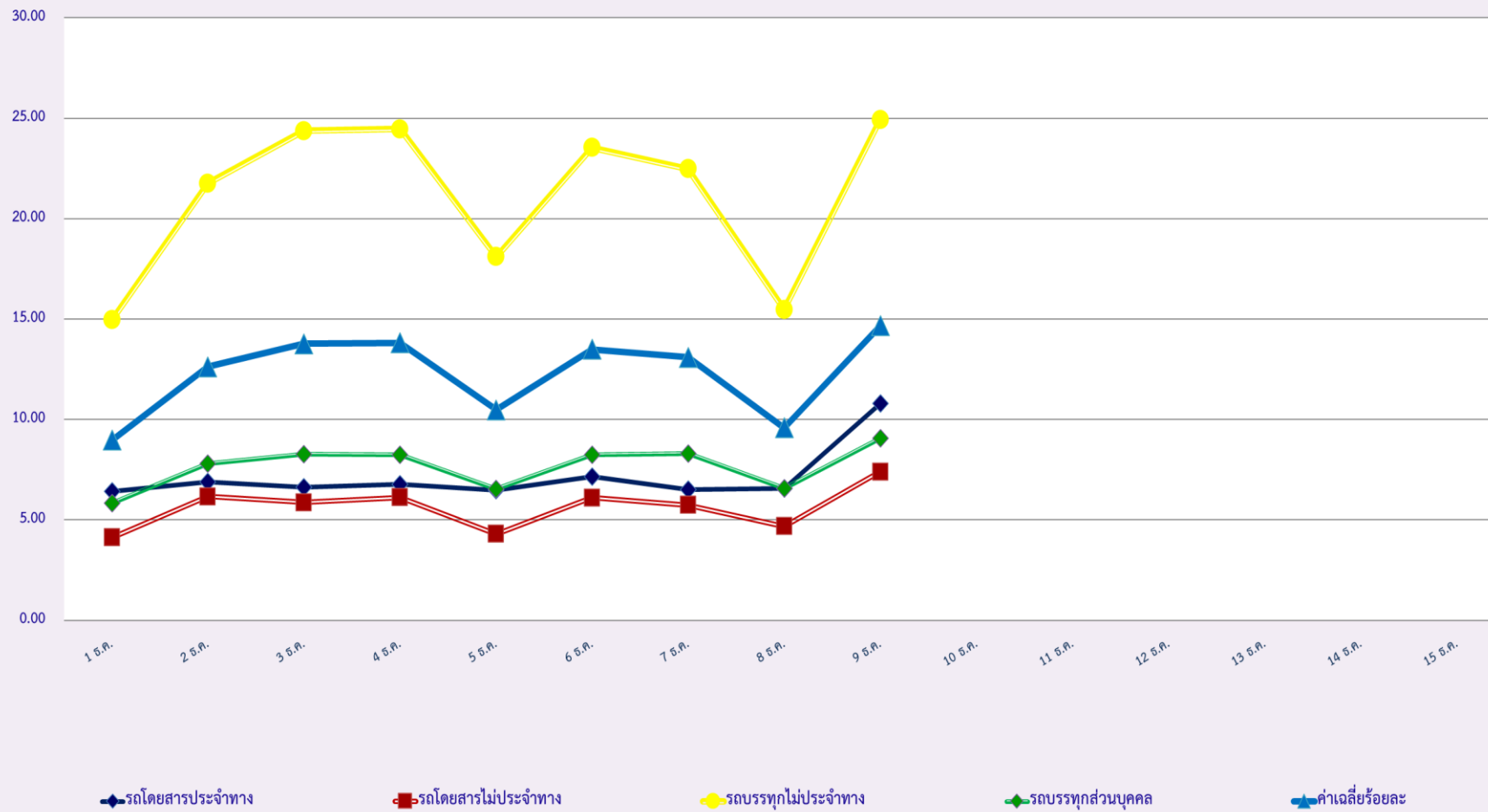
ประจำเดือน ธันวาคม 2567

พื้นที่	วันที่	1 ธ.ค.	2 ธ.ค.	3 ธ.ค.	4 ธ.ค.	5 ธ.ค.	6 ธ.ค.	7 ธ.ค.	8 ธ.ค.	9 ธ.ค.	10 ธ.ค.	11 ธ.ค.	12 ธ.ค.	13 ธ.ค.	14 ธ.ค.	15 ธ.ค.
		กรุงเทพมหานคร	จำนวน(คัน)	0	0	0	0	0	0	0	0	0				
	ร้อยละ	0.00	0.00	0.00	0.00	0.00	0.00	0.00	0.00	0.00						
ทั่วประเทศ	จำนวน(คัน)	15	9	11	11	12	11	6	9	14						
	ร้อยละ	3.14	1.88	2.30	2.31	2.52	2.31	1.27	1.90	2.95						

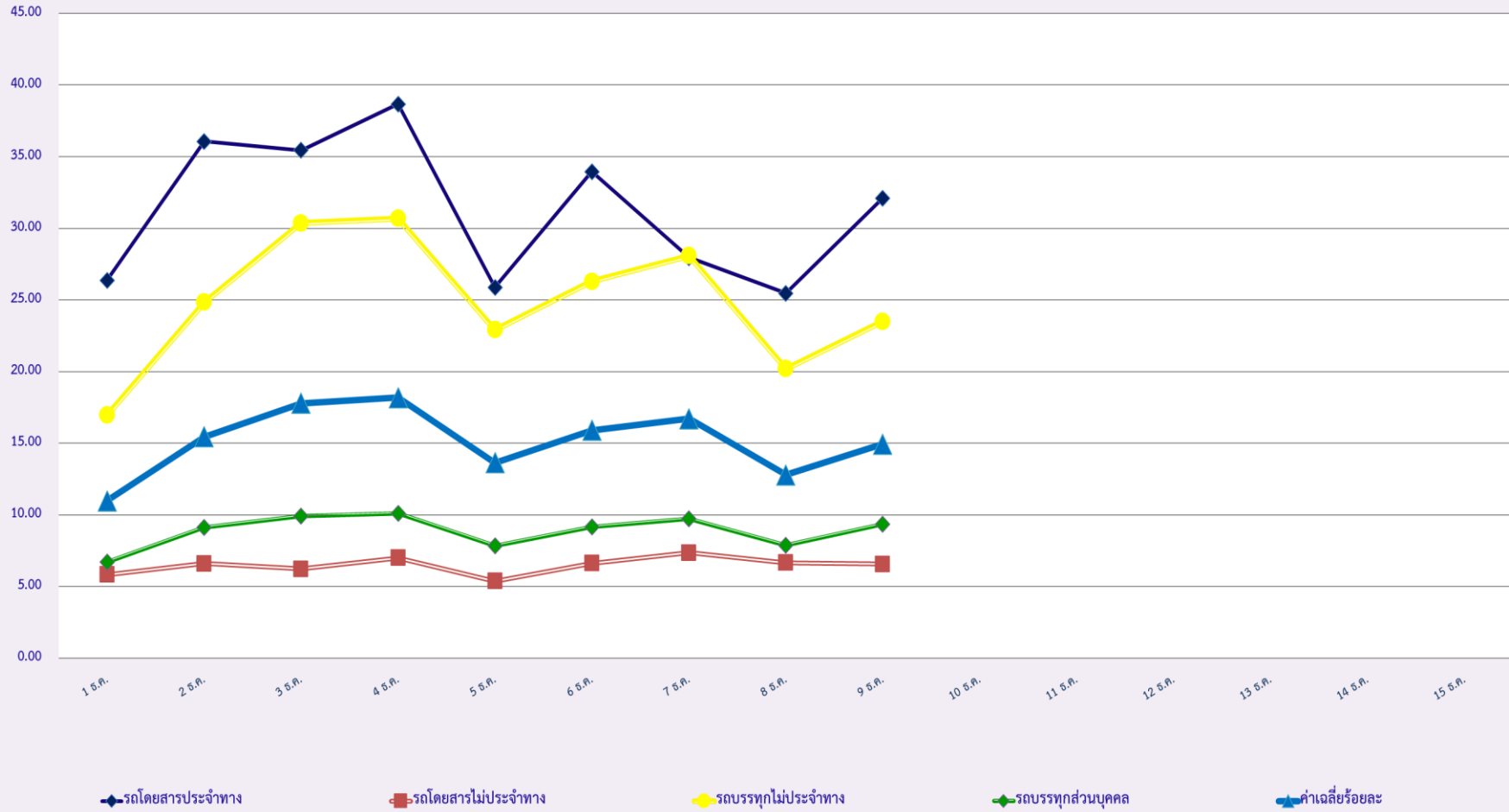
สถิติรถที่มีความเร็วเกินในรถแต่ละประเภท (ร้อยละ)



สถิติการไม่แสดงตนของพนักงานขับรถในรถแต่ละประเภท (ร้อยละ)



สถิติระยะเวลาการทำงานเกินของพนักงานขับรถในแต่ละประเภท (ร้อยละ)



สถิติรถตู้โดยสารประจำทาง หมวด 2(บขส.)ที่มีความเร็วเกิน (ร้อยละ) .

