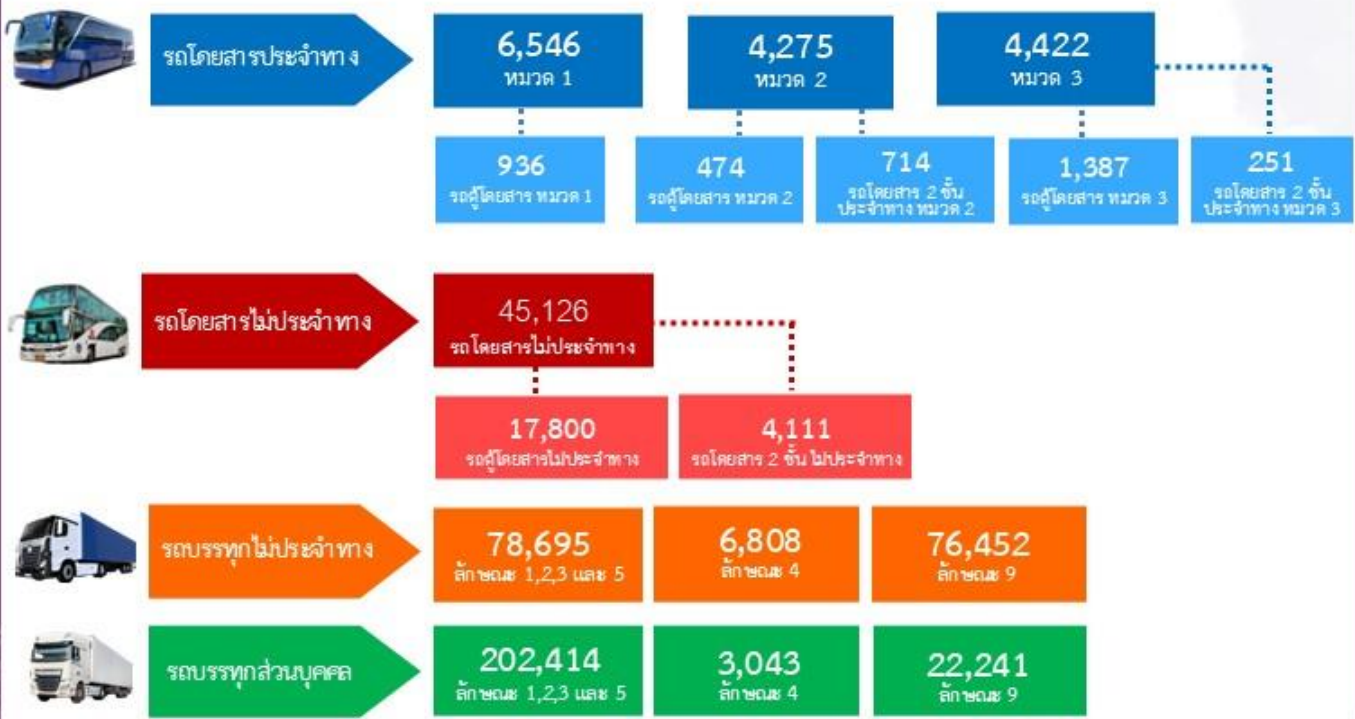




# รายงานสถิติเกี่ยวกับการติดตั้งระบบ GPS ณ วันที่ 8 ธันวาคม 2567



## สถิติรถที่ติดตั้งระบบ GPS

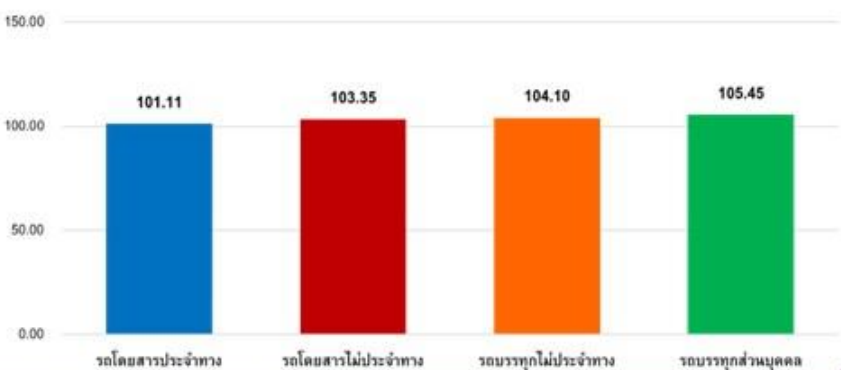


สถิติความเร็วเกินเฉลี่ย แยกตามประเภทรถ

## สถิติการใช้ความเร็วเกิน



ความเร็วเกิน 210 คัน







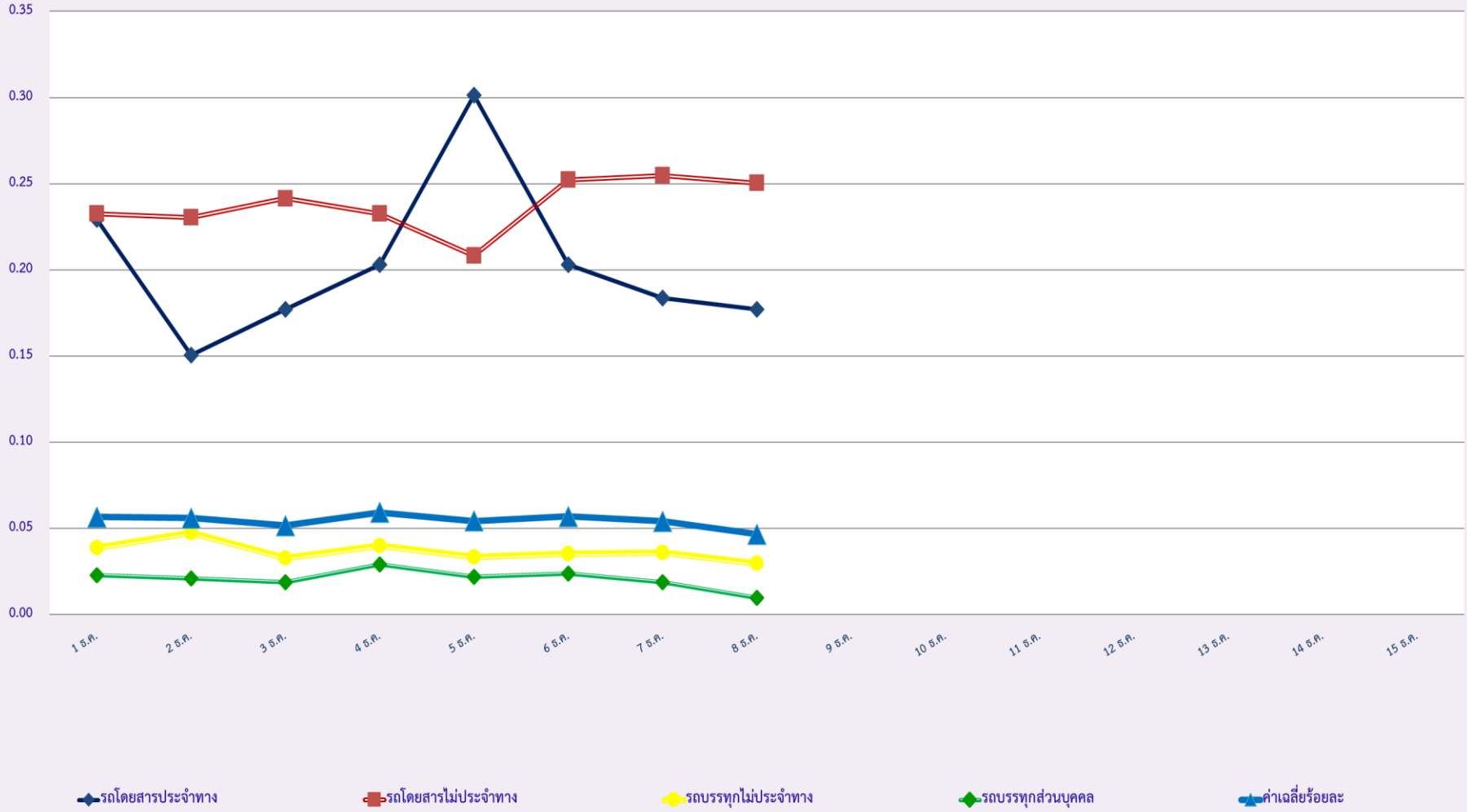


รายงานสถิติความเร็วเกินของรถตู้โดยสารประจำทาง หมวด 2 (บขส.)

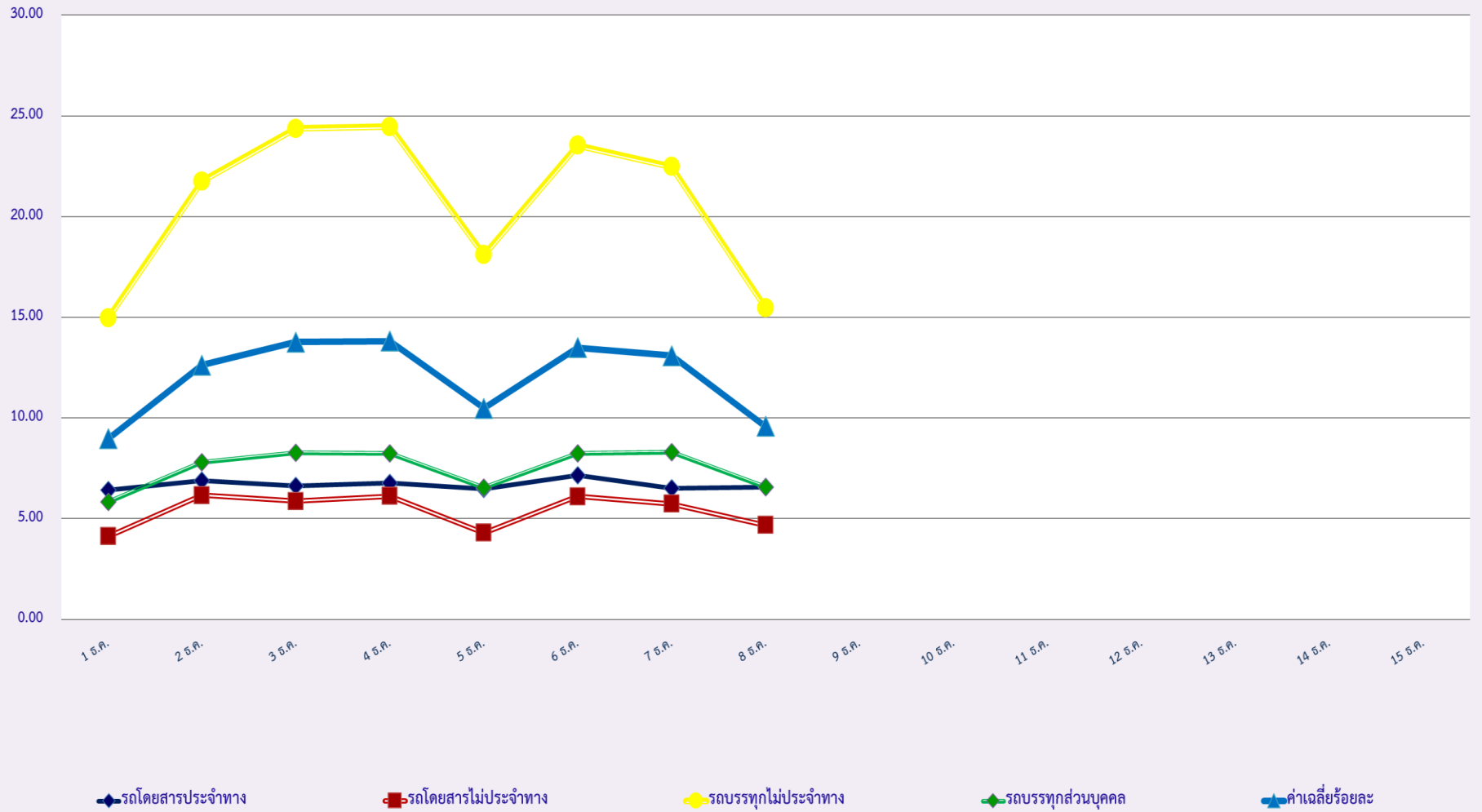
ประจำเดือน ธันวาคม 2567

พื้นที่		วันที่														
		1 ธ.ค.	2 ธ.ค.	3 ธ.ค.	4 ธ.ค.	5 ธ.ค.	6 ธ.ค.	7 ธ.ค.	8 ธ.ค.	9 ธ.ค.	10 ธ.ค.	11 ธ.ค.	12 ธ.ค.	13 ธ.ค.	14 ธ.ค.	15 ธ.ค.
กรุงเทพมหานคร	จำนวน(คัน)	0	0	0	0	0	0	0	0							
	ร้อยละ	0.00	0.00	0.00	0.00	0.00	0.00	0.00	0.00							
ทั่วประเทศ	จำนวน(คัน)	15	9	11	11	12	11	6	9							
	ร้อยละ	3.14	1.88	2.30	2.31	2.52	2.31	1.27	1.90							

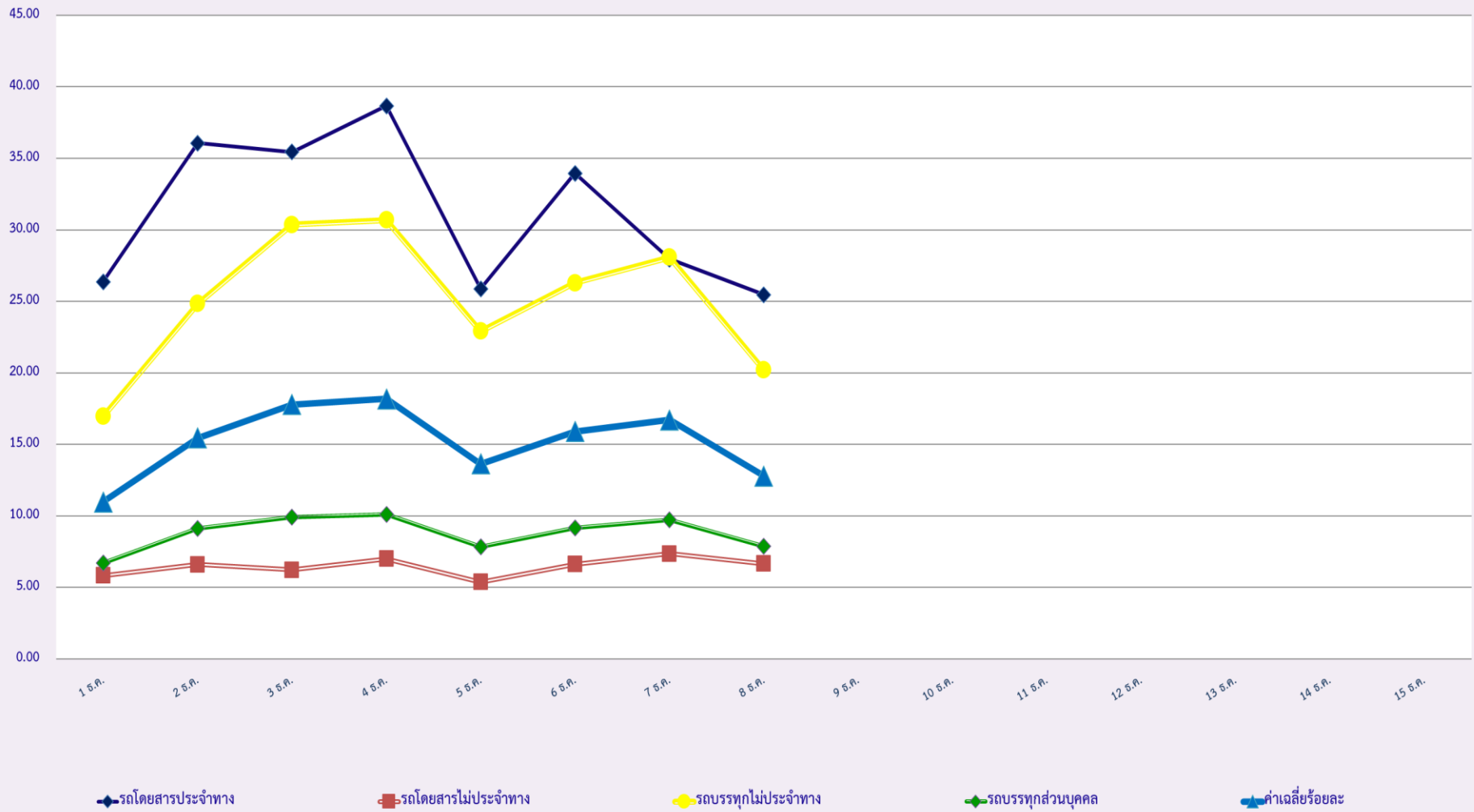
สถิติรถที่มีความเร็วเกินในรถแต่ละประเภท (ร้อยละ)



### สถิติการไม่แสดงตนของพนักงานขับรถในรถแต่ละประเภท (ร้อยละ)



### สถิติระยะเวลาการทำงานเกินของพนักงานขับรถในรถแต่ละประเภท (ร้อยละ)





สถิติรถตู้โดยสารประจำทาง หมวด 2(ขส.)ที่มีความเร็วเกิน (ร้อยละ) .

