



รายงานสถิติเกี่ยวกับการติดตั้งระบบ GPS ณ วันที่ 3 ธันวาคม 2567

217 ราย

ราย

จำนวนผู้ให้บริการ GPS ที่เชื่อมต่อข้อมูล
กับกรมการขนส่งทางบก

147 ราย

ราย

จำนวนผู้ให้บริการ GPS ที่ใช้งานในระบบ

651 ฉบับ

ฉบับ

จำนวนหนังสือรับรองอุปกรณ์ GPS
จาก สทว.

สถิติรถที่ติดตั้งระบบ GPS

15,257 คัน

รถโดยสารประจำทาง

45,136 คัน

รถโดยสารไม่ประจำทาง

161,950 คัน

รถบรรทุกไม่ประจำทาง

227,540 คัน

รถบรรทุกส่วนบุคคล

449,883 คัน

รวม



รถโดยสารประจำทาง

6,549
หมวด 1

4,278
หมวด 2

4,430
หมวด 3

938
รถโดยสาร หมวด 1

478
รถโดยสาร หมวด 2

712
รถโดยสาร 2 ชั้น
ประจำทาง หมวด 2

1,406
รถโดยสาร หมวด 3

250
รถโดยสาร 2 ชั้น
ประจำทาง หมวด 3



รถโดยสารไม่ประจำทาง

45,136
รถโดยสารไม่ประจำทาง

17,823
รถโดยสารไม่ประจำทาง

4,109
รถโดยสาร 2 ชั้น ไม่ประจำทาง



รถบรรทุกไม่ประจำทาง

78,671
ลักษณะ 1,2,3 และ 5

6,807
ลักษณะ 4

76,472
ลักษณะ 9



รถบรรทุกส่วนบุคคล

202,263
ลักษณะ 1,2,3 และ 5

3,042
ลักษณะ 4

22,235
ลักษณะ 9

สถิติความเร็วเกินเฉลี่ย แยกตามประเภทรถ

สถิติการใช้ความเร็วเกิน



ความเร็วเกิน 385 คัน

150.00

103.96



รถโดยสารประจำทาง



รถโดยสารไม่ประจำทาง

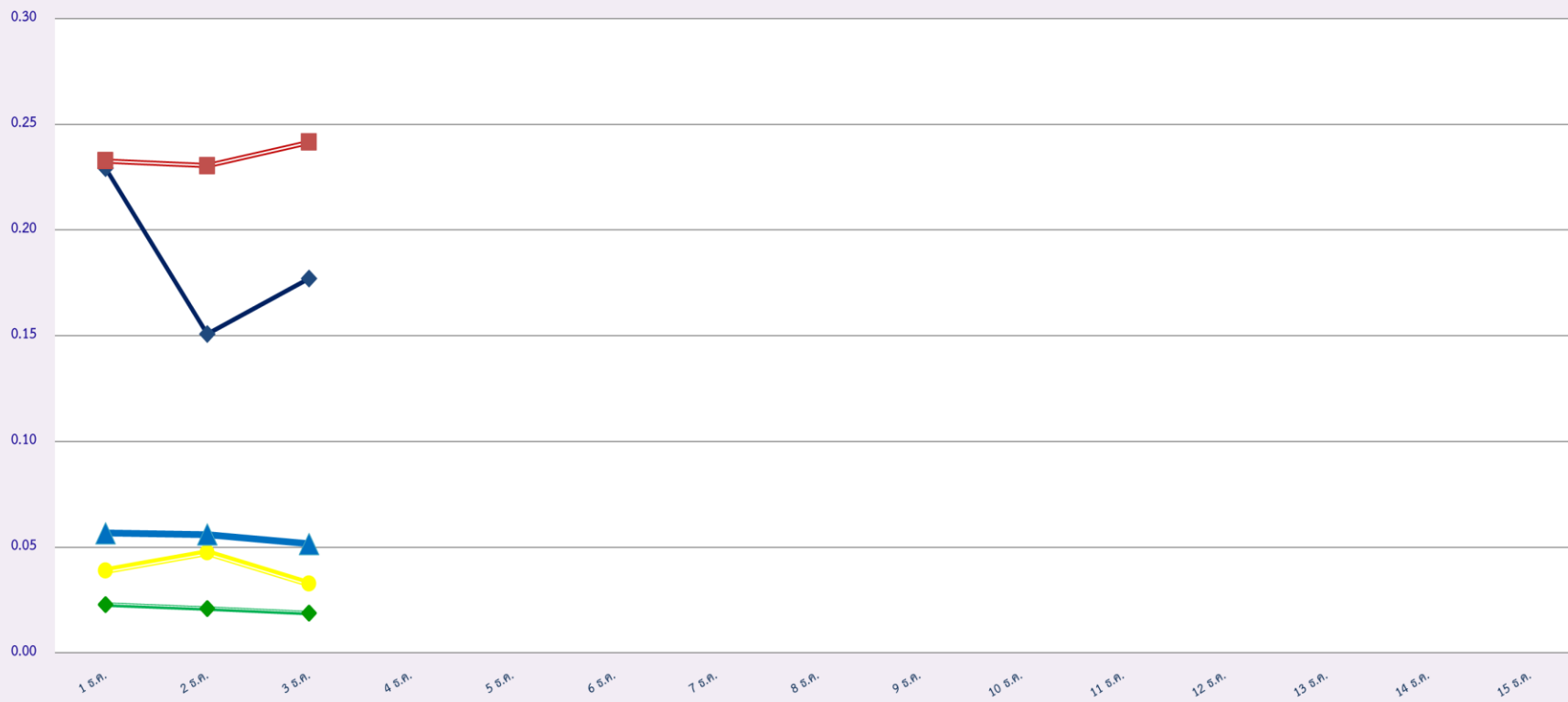


รถบรรทุกไม่ประจำทาง



รถบรรทุกส่วนบุคคล

สถิติรถที่มีความเร็วเกินในรถแต่ละประเภท (ร้อยละ)



รถโดยสารประจำทาง

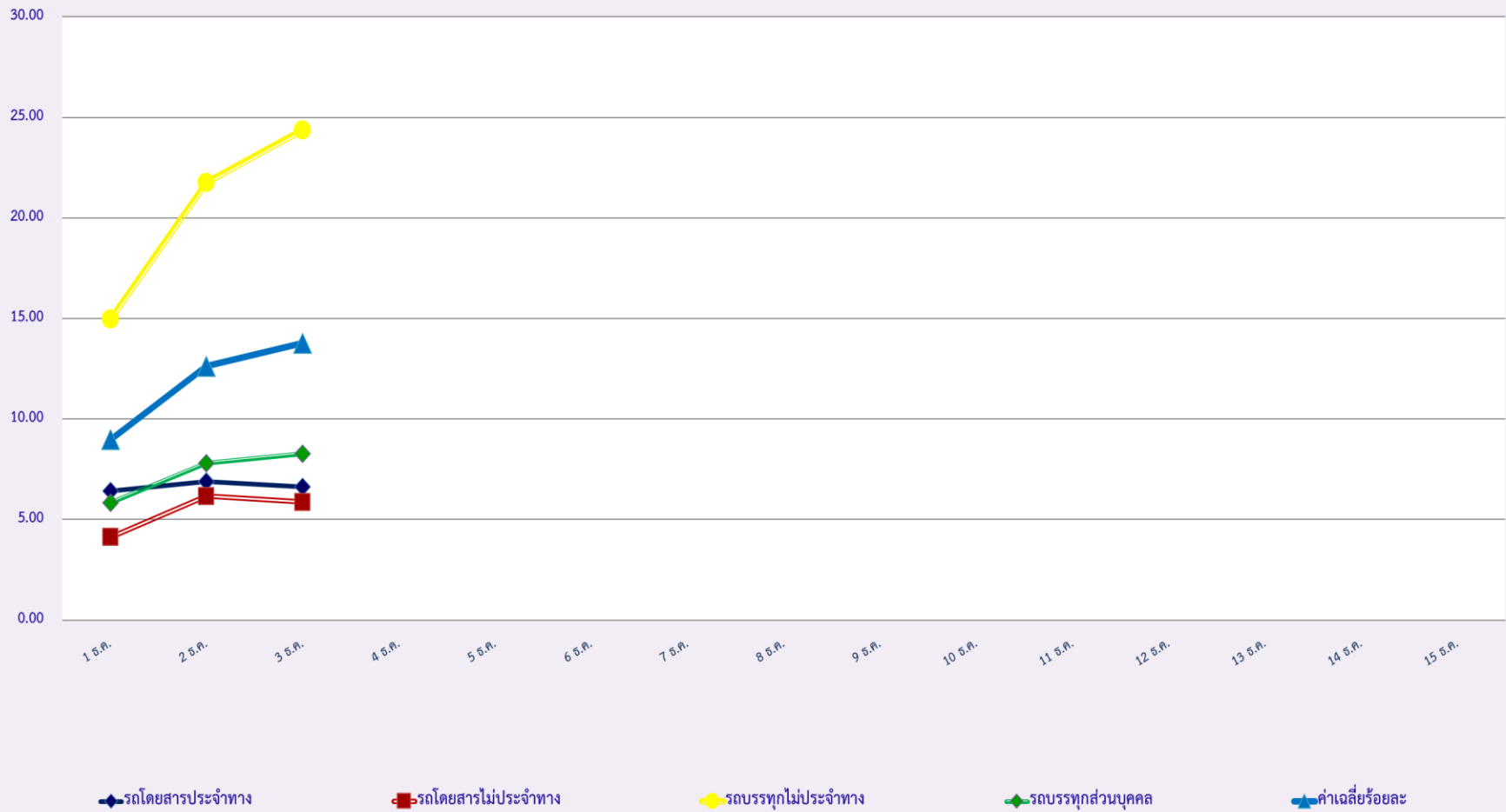
รถโดยสารไม่ประจำทาง

รถบรรทุกไม่ประจำทาง

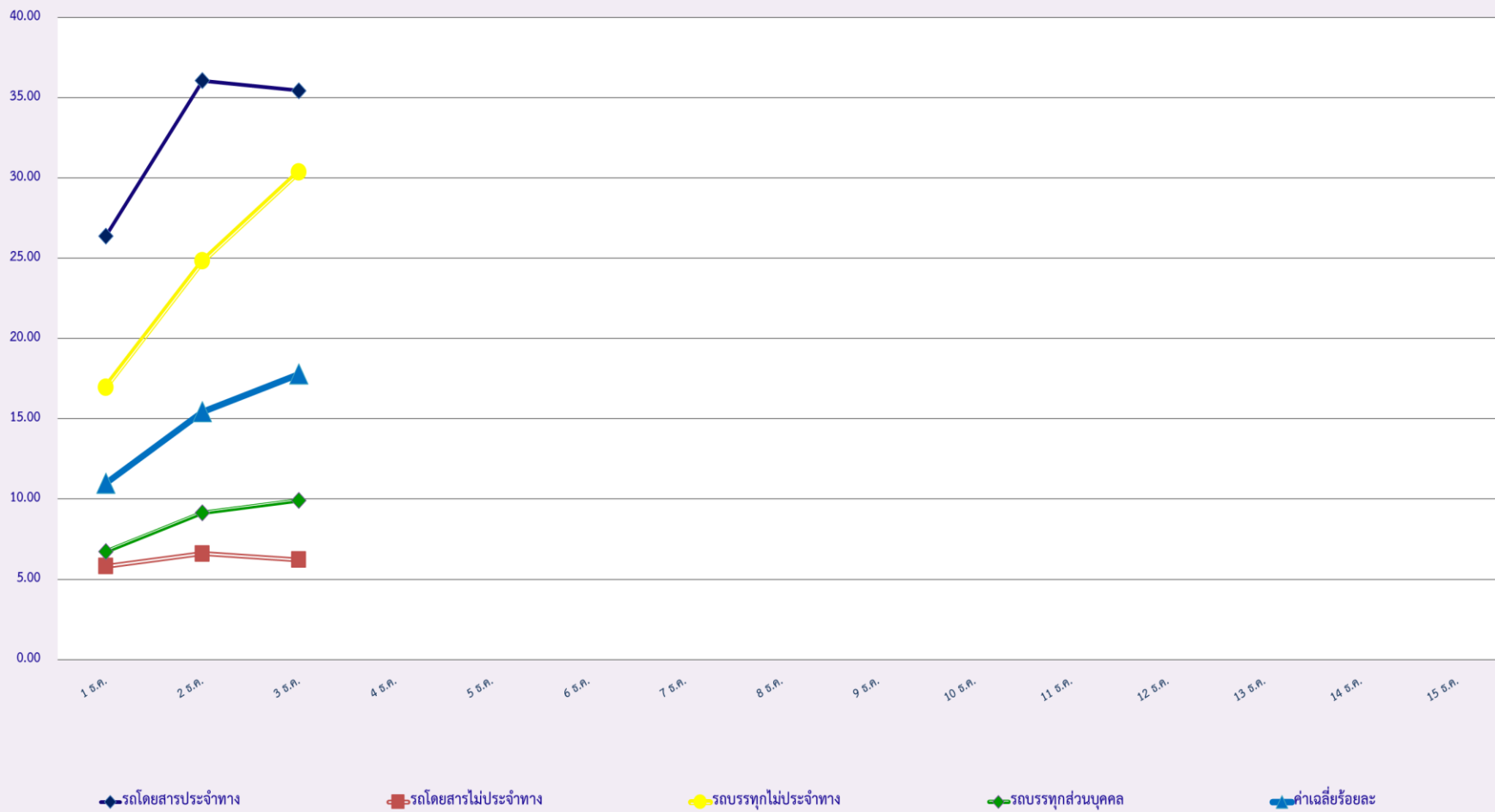
รถบรรทุกส่วนบุคคล

ค่าเฉลี่ยร้อยละ

สถิติการไม่แสดงตนของพนักงานขับรถในรถแต่ละประเภท (ร้อยละ)



สถิติระยะเวลาการทำงานเกินของพนักงานขับรถในแต่ละประเภท (ร้อยละ)



สถิติรถตู้โดยสารประจำทาง หมวด 2(ขส.)ที่มีความเร็วเกิน (ร้อยละ) .

