



## รายงานสถิติเกี่ยวกับการติดตั้งระบบ GPS ณ วันที่ 28 พฤศจิกายน 2567



### สถิติรถที่ติดตั้งระบบ GPS

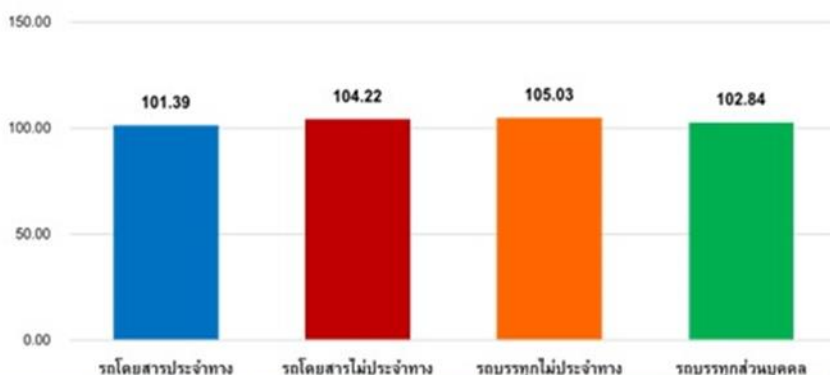


สถิติความเร็วเกินเฉลี่ย แยกตามประเภทรถ

### สถิติการใช้ความเร็วเกิน



ความเร็วเกิน 212 คัน



รายงานสถิติการกระทำความผิดจากระบบ GPS รถทุกประเภท ทั่วประเทศ

เดือน พฤศจิกายน 2567

หน่วย : คัน

วันที่		1 พ.ย.	2 พ.ย.	3 พ.ย.	4 พ.ย.	5 พ.ย.	6 พ.ย.	7 พ.ย.	8 พ.ย.	9 พ.ย.	10 พ.ย.	11 พ.ย.	12 พ.ย.	13 พ.ย.	14 พ.ย.	15 พ.ย.	16 พ.ย.	17 พ.ย.	18 พ.ย.	19 พ.ย.	20 พ.ย.	21 พ.ย.	22 พ.ย.	23 พ.ย.	24 พ.ย.	25 พ.ย.	26 พ.ย.	27 พ.ย.	28 พ.ย.	จำนวน	
รถโดยสาร	ประจำทาง	ความเร็วเกิน	22	28	35	25	24	17	23	18	22	39	26	19	35	27	30	28	35	35	21	23	18	36	31	32	19	38	21	23	27
		ไม่แสดงตน	1,782	1,682	1,628	1,776	1,696	1,645	1,758	2,199	1,914	1,677	1,824	1,715	1,745	1,718	1,797	1,738	1,718	1,810	1,757	1,734	1,817	1,814	1,832	1,873	2,206	1,707	1,729	1,682	1,785
		ชั่วโมงการทำงานเกิน	5,947	5,049	4,584	5,403	5,556	5,308	5,360	5,224	3,045	4,277	5,299	5,424	5,333	5,513	5,939	4,506	4,461	5,288	869	2,775	5,163	3,408	0	0	506	5,015	5,255	5,256	4,277
	ไม่ประจำทาง	ความเร็วเกิน	77	85	103	78	74	94	88	97	94	115	103	94	100	84	112	93	123	101	96	92	86	124	99	85	96	110	105	90	96
		ไม่แสดงตน	3,530	2,983	2,474	3,131	3,052	3,256	3,188	3,170	3,577	2,659	3,409	3,319	3,621	3,409	3,488	2,940	2,267	3,350	3,242	3,335	3,552	3,760	3,225	2,334	3,683	3,385	3,380	3,429	3,220
		ชั่วโมงการทำงานเกิน	3,675	3,284	3,431	3,188	2,857	2,968	3,209	3,897	1,992	3,698	3,259	3,120	3,119	3,454	3,782	3,219	3,190	3,373	217	1,399	3,274	1,287	3	0	170	2,643	3,094	3,209	2,643
	ส่วนบุคคล	ความเร็วเกิน	1	0	1	5	4	2	2	2	0	2	2	2	6	3	2	3	2	4	2	1	2	3	1	1	1	3	3	3	2
		ไม่แสดงตน	11	8	3	18	17	13	16	17	12	10	19	13	13	16	16	16	10	17	16	15	18	19	8	5	15	14	16	11	14
		ชั่วโมงการทำงานเกิน	4	2	3	3	7	1	6	5	2	8	4	2	5	7	2	2	4	6	2	5	5	3	0	0	0	6	7	4	4
รถบรรทุก	ประจำทาง	ความเร็วเกิน	44	59	45	56	64	60	62	48	64	50	56	63	81	63	70	71	41	54	61	53	55	63	57	41	38	52	61	61	57
		ไม่แสดงตน	40,169	35,774	24,178	37,493	41,440	41,993	42,252	43,008	38,964	25,001	38,116	42,076	43,230	42,423	41,488	37,055	25,486	37,933	41,974	42,638	43,446	42,590	38,243	26,396	39,734	42,393	42,840	42,553	38,603
		ชั่วโมงการทำงานเกิน	46,340	41,392	30,089	40,040	47,833	48,362	49,030	44,150	24,167	30,585	39,814	48,737	50,122	50,619	48,988	42,863	31,818	40,167	12,298	27,918	48,184	32,945	137	0	6,745	45,453	49,943	49,893	36,737
	ส่วนบุคคล	ความเร็วเกิน	39	36	39	46	45	51	47	37	38	39	57	40	44	45	44	40	36	34	35	41	47	46	49	33	31	55	52	38	42
		ไม่แสดงตน	18,600	17,814	13,389	18,601	19,140	18,919	19,165	19,349	19,055	13,726	18,803	19,548	19,752	19,702	18,520	17,784	13,516	18,302	19,475	19,701	19,662	19,496	18,719	14,372	19,290	19,917	19,966	19,366	18,345
		ชั่วโมงการทำงานเกิน	21,970	20,756	16,570	21,162	22,722	22,198	22,850	21,474	11,786	16,336	20,812	22,596	22,842	22,833	20,821	20,206	16,461	20,445	4,406	10,540	21,768	13,703	18	0	1,478	21,007	22,866	22,143	17,242

รายงานสถิติการกระทำความผิดจากระบบ GPS รถทุกประเภท ทั่วประเทศ

เดือน พฤศจิกายน 2567

หน่วย : ร้อยละ

วันที่		1 พ.ย.	2 พ.ย.	3 พ.ย.	4 พ.ย.	5 พ.ย.	6 พ.ย.	7 พ.ย.	8 พ.ย.	9 พ.ย.	10 พ.ย.	11 พ.ย.	12 พ.ย.	13 พ.ย.	14 พ.ย.	15 พ.ย.	16 พ.ย.	17 พ.ย.	18 พ.ย.	19 พ.ย.	20 พ.ย.	21 พ.ย.	22 พ.ย.	23 พ.ย.	24 พ.ย.	25 พ.ย.	26 พ.ย.	27 พ.ย.	28 พ.ย.	ค่าเฉลี่ยร้อยละรถ ที่กระทำความผิด	
รถโดยสาร	ประจำทาง	ความเร็วเกิน	0.14	0.18	0.23	0.16	0.16	0.11	0.15	0.12	0.14	0.25	0.17	0.12	0.23	0.18	0.20	0.18	0.23	0.23	0.14	0.15	0.12	0.23	0.20	0.21	0.12	0.25	0.14	0.15	0.17
		ไม่แสดงตน	11.58	10.95	10.60	11.57	11.05	10.72	11.45	14.32	12.48	10.93	11.89	11.18	11.37	11.19	11.71	11.33	11.20	11.80	11.45	11.30	11.85	11.84	11.95	12.22	14.39	11.13	11.27	10.97	11.63
		ข้ามกมรทำงานเกิน	38.65	32.88	29.86	35.19	36.19	34.58	34.91	34.03	19.85	27.89	34.55	35.36	34.76	35.92	38.69	29.37	29.08	34.46	5.66	18.09	33.66	22.24	0.00	0.00	3.30	32.71	34.27	34.27	27.88
	ไม่ประจำทาง	ความเร็วเกิน	0.17	0.19	0.23	0.17	0.16	0.21	0.19	0.21	0.21	0.25	0.23	0.21	0.22	0.19	0.25	0.21	0.27	0.22	0.21	0.20	0.19	0.27	0.22	0.19	0.21	0.24	0.23	0.20	0.21
		ไม่แสดงตน	7.82	6.61	5.49	6.94	6.76	7.21	7.06	7.02	7.92	5.89	7.56	7.35	8.02	7.54	7.71	6.51	5.02	7.41	7.17	7.37	7.85	8.31	7.14	5.17	8.16	7.49	7.48	7.58	7.13
		ข้ามกมรทำงานเกิน	8.14	7.28	7.61	7.07	6.33	6.57	7.11	8.63	4.41	8.19	7.22	6.91	6.90	7.64	8.36	7.12	7.06	7.46	0.48	3.09	7.24	2.84	0.01	0.00	0.38	5.85	6.84	7.10	5.85
รถบรรทุก	ไม่ประจำทาง	ความเร็วเกิน	0.03	0.04	0.03	0.03	0.04	0.04	0.04	0.03	0.04	0.03	0.03	0.04	0.05	0.04	0.04	0.04	0.03	0.03	0.04	0.03	0.03	0.04	0.04	0.03	0.02	0.03	0.04	0.04	0.04
		ไม่แสดงตน	24.59	21.91	14.81	22.97	25.39	25.72	25.87	26.32	23.88	15.45	23.56	26.00	26.70	26.20	25.62	22.88	15.74	23.43	25.92	26.32	26.82	26.29	23.61	16.30	24.54	26.18	26.46	26.28	23.78
		ข้ามกมรทำงานเกิน	28.37	25.36	18.43	24.53	29.30	29.62	30.02	27.02	14.81	18.90	24.61	30.12	30.96	31.26	30.25	26.47	19.65	24.81	7.59	17.24	29.75	20.34	0.08	0.00	4.17	28.07	30.84	30.81	22.63
	ส่วนบุคคล	ความเร็วเกิน	0.02	0.02	0.02	0.02	0.02	0.02	0.02	0.02	0.02	0.02	0.03	0.02	0.02	0.02	0.02	0.02	0.02	0.01	0.02	0.02	0.02	0.02	0.02	0.01	0.01	0.02	0.02	0.02	0.02
		ไม่แสดงตน	8.19	7.84	5.89	8.19	8.43	8.33	8.43	8.51	8.38	6.04	8.27	8.60	8.69	8.66	8.14	7.82	5.94	8.05	8.56	8.66	8.64	8.57	8.23	6.32	8.48	8.75	8.78	8.51	8.07
		ข้ามกมรทำงานเกิน	9.67	9.14	7.29	9.32	10.00	9.77	10.05	9.44	5.19	7.19	9.16	9.94	10.04	10.04	9.15	8.88	7.24	8.99	1.94	4.63	9.57	6.02	0.01	0.00	0.65	9.23	10.05	9.73	7.58
ค่าเฉลี่ยรวมรถทุกประเภท	ความเร็วเกิน	0.04	0.05	0.05	0.05	0.05	0.05	0.05	0.04	0.05	0.05	0.05	0.05	0.06	0.05	0.06	0.05	0.05	0.05	0.05	0.05	0.05	0.06	0.05	0.04	0.04	0.06	0.05	0.05	0.05	
	ไม่แสดงตน	14.21	12.92	9.24	13.53	14.49	14.59	14.71	15.01	14.09	9.58	13.83	14.82	15.19	14.95	14.51	13.23	9.56	13.65	14.77	14.98	15.22	15.03	13.79	10.00	14.43	14.98	15.09	14.90	13.76	
	ข้ามกมรทำงานเกิน	17.28	15.63	12.13	15.48	17.51	17.48	17.83	16.56	9.09	12.21	15.39	17.76	18.10	18.32	17.67	15.74	12.43	15.40	3.95	9.47	17.42	11.41	0.04	0.00	1.98	16.47	18.04	17.89	13.53	

รายงานสถิติการกระทำความผิดจากระบบ GPS รถทุกประเภท กรุงเทพมหานคร

เดือน พฤศจิกายน 2567

หน่วย : คัน

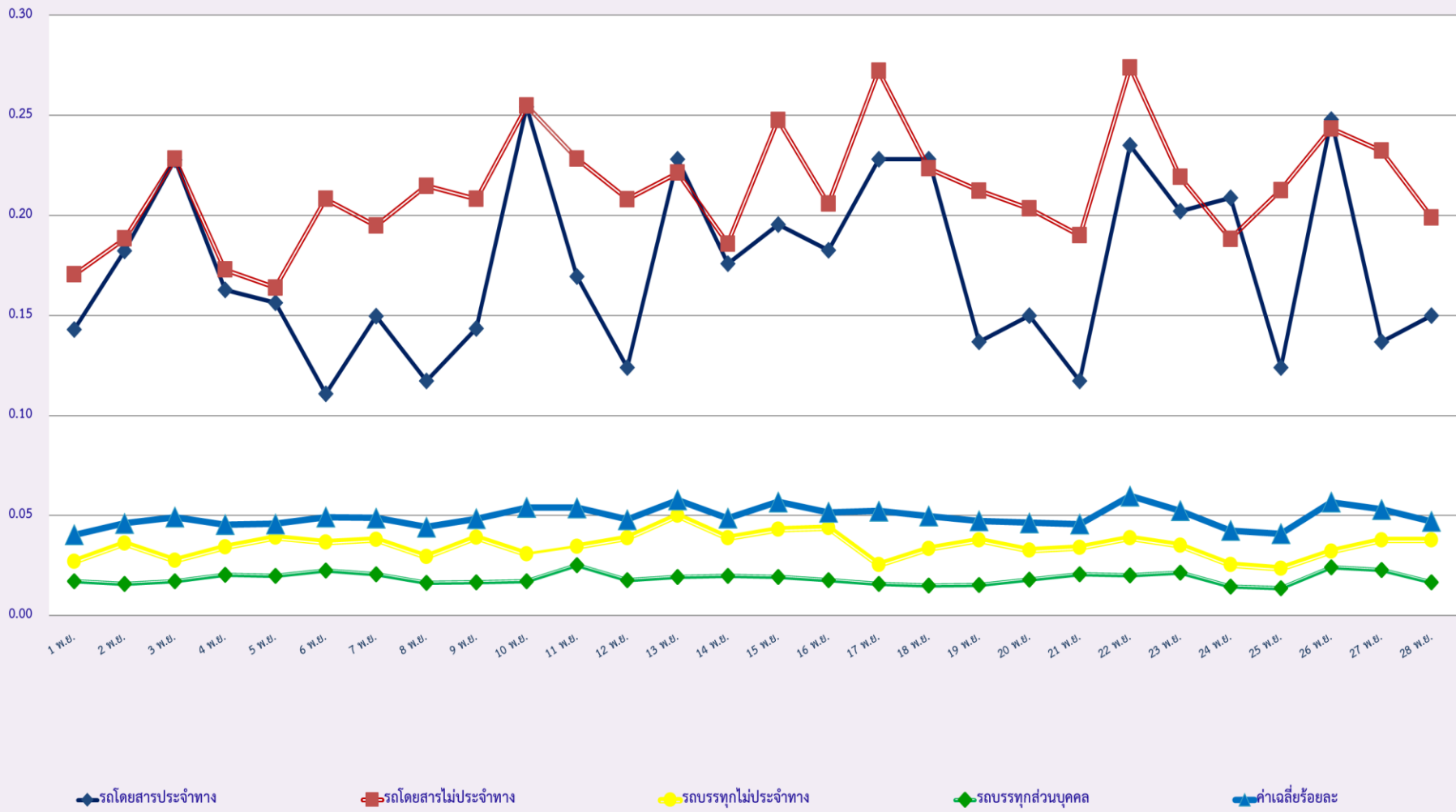
วันที่		1 พ.ย.	2 พ.ย.	3 พ.ย.	4 พ.ย.	5 พ.ย.	6 พ.ย.	7 พ.ย.	8 พ.ย.	9 พ.ย.	10 พ.ย.	11 พ.ย.	12 พ.ย.	13 พ.ย.	14 พ.ย.	15 พ.ย.	16 พ.ย.	17 พ.ย.	18 พ.ย.	19 พ.ย.	20 พ.ย.	21 พ.ย.	22 พ.ย.	23 พ.ย.	24 พ.ย.	25 พ.ย.	26 พ.ย.	27 พ.ย.	28 พ.ย.	ค่าเฉลี่ยจำนวนรถ ที่กระทำความผิด	
รถโดยสาร	ประจำทาง	ความเร็วเกิน	0	0	3	0	1	2	0	0	3	6	2	1	1	0	2	0	1	2	1	1	0	0	2	0	0	2	0	3	1
		ไม่แสดงตน	79	83	89	73	81	64	88	73	103	85	91	95	100	98	87	107	101	88	98	93	105	101	94	104	120	84	90	95	92
		ชั่วโมงการทำงานเกิน	184	125	125	160	164	149	171	101	49	81	141	143	149	144	162	105	95	129	23	56	147	92	0	0	3	143	148	138	112
	ไม่ประจำทาง	ความเร็วเกิน	8	3	6	0	4	3	2	7	4	4	8	6	8	5	5	10	6	6	7	6	4	7	6	5	1	6	6	4	5
		ไม่แสดงตน	276	235	186	276	229	255	250	297	233	198	285	263	292	270	296	247	151	282	266	258	305	294	218	132	240	271	260	241	250
		ชั่วโมงการทำงานเกิน	90	91	157	152	70	68	78	89	37	161	103	83	76	72	108	99	110	95	9	31	88	47	0	0	7	65	73	75	76
	ส่วนบุคคล	ความเร็วเกิน	1	0	1	3	1	1	0	0	0	0	0	0	1	0	0	0	0	0	1	0	0	0	0	0	0	1	0	1	0
		ไม่แสดงตน	1	1	0	2	1	1	1	1	1	1	2	1	1	2	1	1	0	2	1	2	2	2	1	0	1	1	3	2	1
		ชั่วโมงการทำงานเกิน	0	0	0	0	0	0	0	0	0	1	0	0	1	1	0	0	0	0	0	1	0	0	0	0	0	0	0	0	0
รถบรรทุก	ไม่ประจำทาง	ความเร็วเกิน	0	0	0	0	0	0	0	0	0	1	0	0	0	0	0	0	0	0	2	0	1	1	0	0	0	0	0	0	0
		ไม่แสดงตน	4,327	4,082	2,341	4,475	4,827	4,908	5,034	4,219	3,770	2,292	4,586	4,699	4,949	4,934	4,128	4,408	2,485	4,444	4,964	5,152	5,393	4,699	4,284	2,381	4,191	5,145	4,703	4,806	4,308
		ชั่วโมงการทำงานเกิน	2,446	2,349	1,805	2,152	2,849	2,965	2,972	2,242	762	1,795	2,133	2,590	2,880	2,974	2,650	2,617	1,983	2,461	724	942	2,761	1,693	13	0	198	2,208	2,764	2,830	2,027
	ส่วนบุคคล	ความเร็วเกิน	0	1	2	1	0	0	0	0	0	1	0	0	0	0	1	0	1	0	0	0	1	0	1	0	2	0	1	0	0
		ไม่แสดงตน	1,077	1,059	716	1,132	1,197	1,230	1,273	1,149	1,023	718	1,221	1,211	1,257	1,241	1,048	1,179	684	1,137	1,260	1,271	1,372	1,134	1,163	808	1,134	1,281	1,206	1,264	1,123
		ชั่วโมงการทำงานเกิน	559	568	438	525	654	656	682	530	233	501	592	668	669	668	526	638	481	544	142	256	627	328	0	0	56	583	582	645	477

รายงานสถิติความเร็วเกินของรถตู้โดยสารประจำทาง หมวด 2 (บขส.)

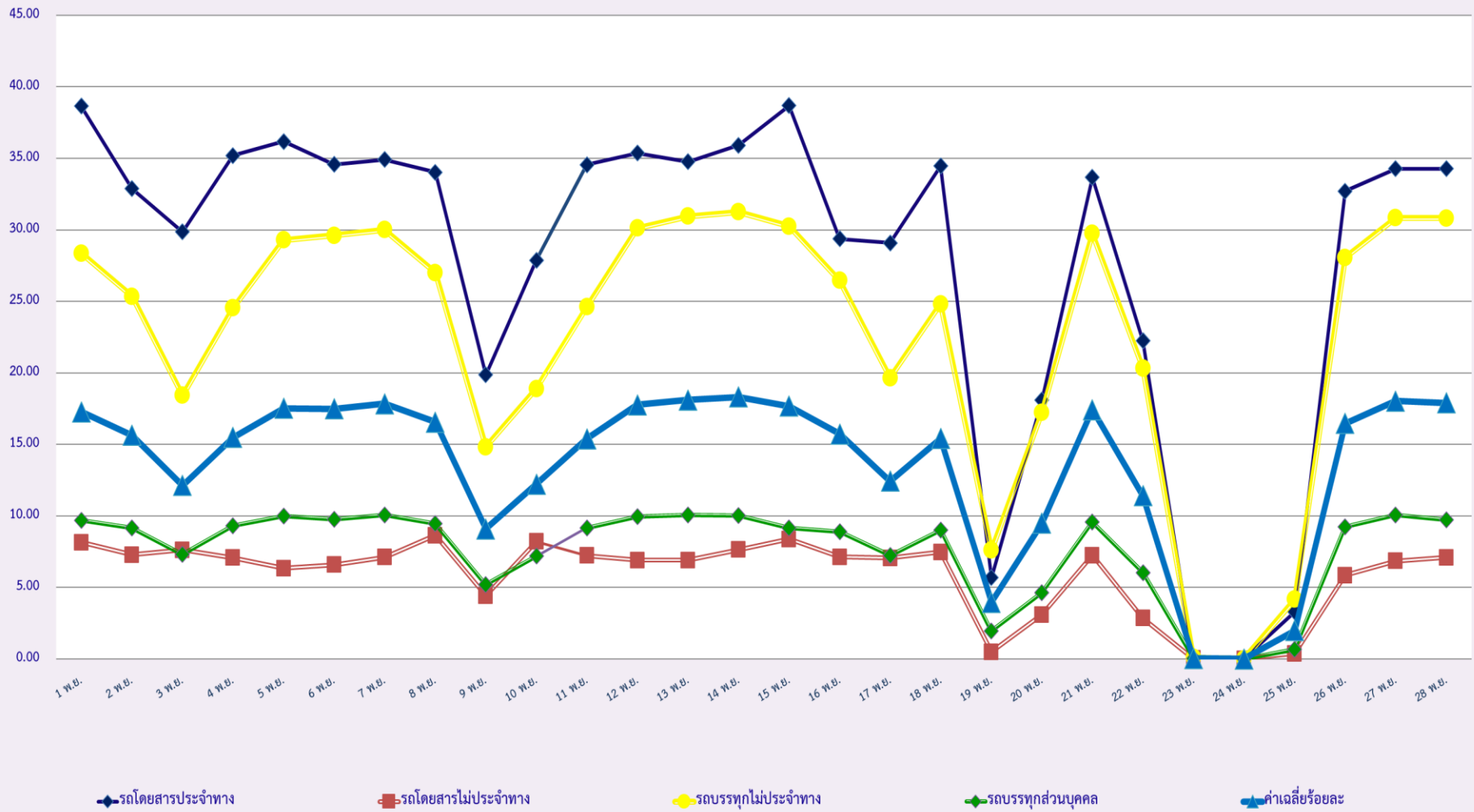
ประจำเดือน พฤศจิกายน 2567

พื้นที่	วันที่	1 พ.ย.	2 พ.ย.	3 พ.ย.	4 พ.ย.	5 พ.ย.	6 พ.ย.	7 พ.ย.	8 พ.ย.	9 พ.ย.	10 พ.ย.	11 พ.ย.	12 พ.ย.	13 พ.ย.	14 พ.ย.	15 พ.ย.	16 พ.ย.	17 พ.ย.	18 พ.ย.	19 พ.ย.	20 พ.ย.	21 พ.ย.	22 พ.ย.	23 พ.ย.	24 พ.ย.	25 พ.ย.	26 พ.ย.	27 พ.ย.	28 พ.ย.
		กรุงเทพมหานคร	จำนวน(คัน)	0	0	1	0	0	0	0	0	1	1	0	0	0	0	0	1	1	2	0	0	0	0	1	0	0	0
	ร้อยละ	0.00	0.00	0.19	0.00	0.00	0.00	0.00	0.00	0.20	0.20	0.00	0.00	0.00	0.00	0.00	0.20	0.20	0.40	0.00	0.00	0.00	0.00	0.20	0.00	0.00	0.00	0.00	0.00
ทั่วประเทศ	จำนวน(คัน)	10	12	8	5	12	5	6	5	8	9	3	5	7	5	9	6	9	13	2	8	7	15	7	9	5	12	6	8
	ร้อยละ	1.90	2.32	1.55	0.97	2.32	0.97	1.16	0.97	1.58	1.78	0.59	0.99	1.38	0.99	1.78	1.20	1.81	2.61	0.40	1.61	1.41	3.02	1.43	1.84	1.02	2.45	1.23	1.64

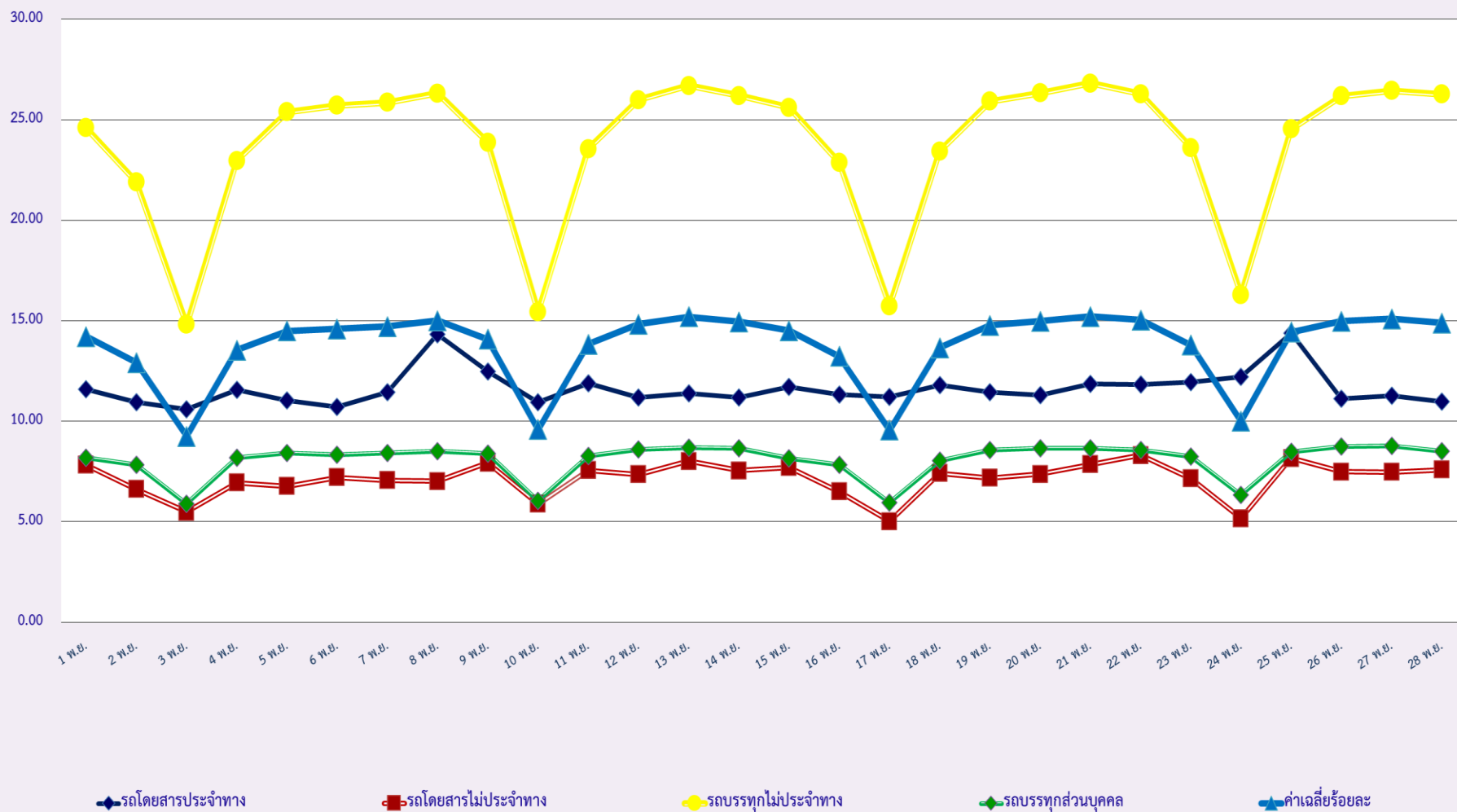
สถิติรถที่มีความเร็วเกินในรถแต่ละประเภท (ร้อยละ)



### สถิติระยะเวลาการทำงานเกินของพนักงานขับรถในรถแต่ละประเภท (ร้อยละ)



### สถิติการไม่แสดงตนของพนักงานขับรถในรถแต่ละประเภท (ร้อยละ)





สถิติรถตู้โดยสารประจำทาง หมวด 2(บขส.)ที่มีความเร็วเกิน (ร้อยละ) .

