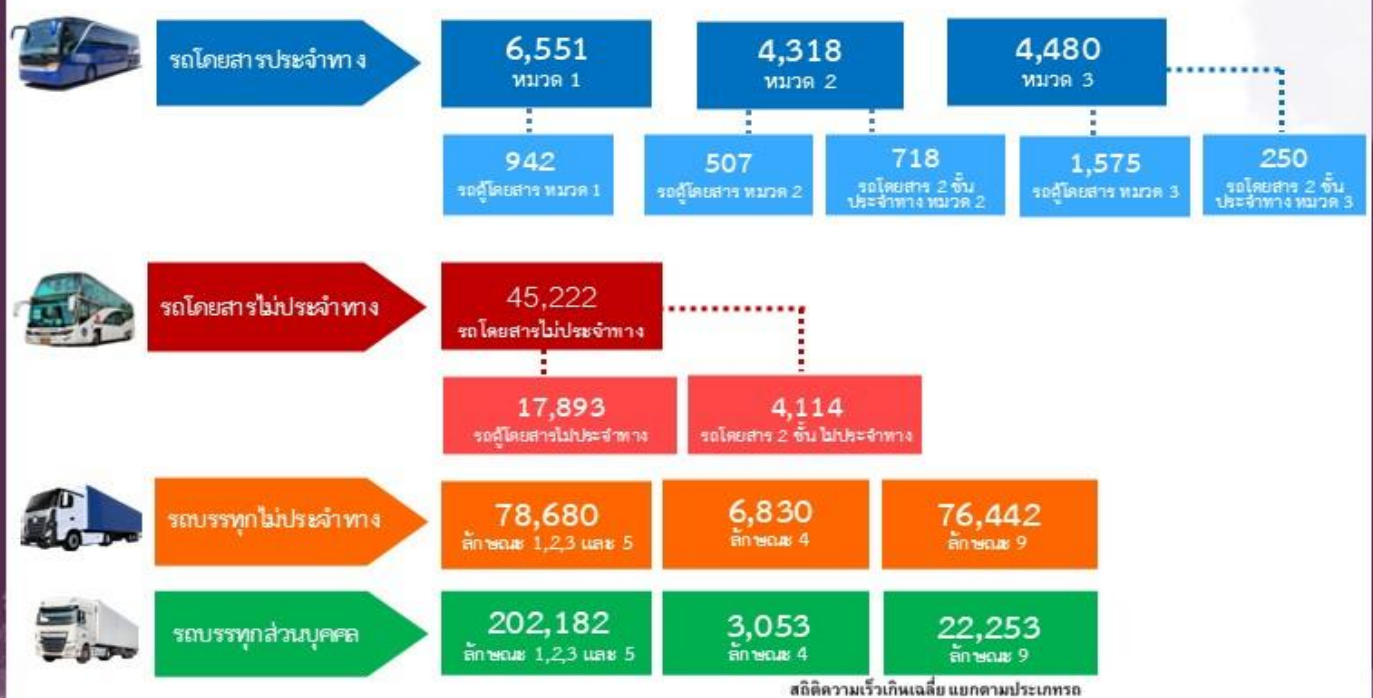




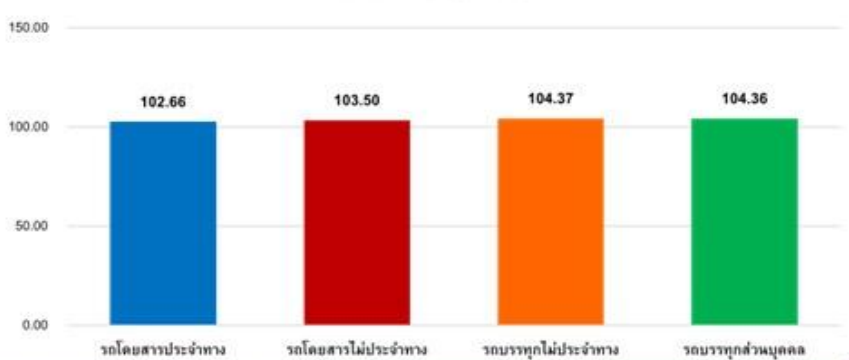
รายงานสถิติเกี่ยวกับการติดตั้งระบบ GPS ณ วันที่ 15 พฤศจิกายน 2567



สถิติรถที่ติดตั้งระบบ GPS



สถิติการใช้ความเร็วเกิน



รายงานสถิติการกระทำความผิดจากระบบ GPS รถทุกประเภท ทั่วประเทศ

เดือน พฤศจิกายน 2567

หน่วย : คัน

วันที่		1 พ.ย.	2 พ.ย.	3 พ.ย.	4 พ.ย.	5 พ.ย.	6 พ.ย.	7 พ.ย.	8 พ.ย.	9 พ.ย.	10 พ.ย.	11 พ.ย.	12 พ.ย.	13 พ.ย.	14 พ.ย.	15 พ.ย.	ค่าเฉลี่ยจำนวนรถ ที่กระทำความผิด	
รถโดยสาร	ประจำทาง	ความเร็วเกิน	22	28	35	25	24	17	23	18	22	39	26	19	35	27	30	26
		ไม่แสดงตน	1,782	1,682	1,628	1,776	1,696	1,645	1,758	2,199	1,914	1,677	1,824	1,715	1,745	1,718	1,797	1,770
		ชั่วโมงการทำงานเกิน	5,947	5,049	4,584	5,403	5,556	5,308	5,360	5,224	3,045	4,277	5,299	5,424	5,333	5,513	5,939	5,151
	ไม่ประจำทาง	ความเร็วเกิน	77	85	103	78	74	94	88	97	94	115	103	94	100	84	112	93
		ไม่แสดงตน	3,530	2,983	2,474	3,131	3,052	3,256	3,188	3,170	3,577	2,659	3,409	3,319	3,621	3,409	3,488	3,218
		ชั่วโมงการทำงานเกิน	3,675	3,284	3,431	3,188	2,857	2,968	3,209	3,897	1,992	3,698	3,259	3,120	3,119	3,454	3,782	3,262
	ส่วนบุคคล	ความเร็วเกิน	1	0	1	5	4	2	2	2	0	2	2	2	6	3	2	2
		ไม่แสดงตน	11	8	3	18	17	13	16	17	12	10	19	13	13	16	16	13
		ชั่วโมงการทำงานเกิน	4	2	3	3	7	1	6	5	2	8	4	2	5	7	2	4
รถบรรทุก	ประจำทาง	ความเร็วเกิน	44	59	45	56	64	60	62	48	64	50	56	63	81	63	70	59
		ไม่แสดงตน	40,169	35,774	24,178	37,493	41,440	41,993	42,252	43,008	38,964	25,001	38,116	42,076	43,230	42,423	41,488	38,507
		ชั่วโมงการทำงานเกิน	46,340	41,392	30,089	40,040	47,833	48,362	49,030	44,150	24,167	30,585	39,814	48,737	50,122	50,619	48,988	42,685
	ส่วนบุคคล	ความเร็วเกิน	39	36	39	46	45	51	47	37	38	39	57	40	44	45	44	43
		ไม่แสดงตน	18,600	17,814	13,389	18,601	19,140	18,919	19,165	19,349	19,055	13,726	18,803	19,548	19,752	19,702	18,520	18,272
		ชั่วโมงการทำงานเกิน	21,970	20,756	16,570	21,162	22,722	22,198	22,850	21,474	11,786	16,336	20,812	22,596	22,842	22,833	20,821	20,515

รายงานสถิติการกระทำความผิดจากระบบ GPS รถทุกประเภท ทั่วประเทศ

เดือน พฤศจิกายน 2567

หน่วย : ร้อยละ

วันที่		1 พ.ย.	2 พ.ย.	3 พ.ย.	4 พ.ย.	5 พ.ย.	6 พ.ย.	7 พ.ย.	8 พ.ย.	9 พ.ย.	10 พ.ย.	11 พ.ย.	12 พ.ย.	13 พ.ย.	14 พ.ย.	15 พ.ย.	ค่าเฉลี่ยร้อยละรถ ที่กระทำความผิด	
รถโดยสาร	ประจำทาง	ความเร็วเกิน	0.14	0.18	0.23	0.16	0.16	0.11	0.15	0.12	0.14	0.25	0.17	0.12	0.23	0.18	0.20	0.17
		ไม่แสดงตน	11.58	10.95	10.60	11.57	11.05	10.72	11.45	14.32	12.48	10.93	11.89	11.18	11.37	11.19	11.71	11.53
		ชั่วโมงการทำงานเกิน	38.65	32.88	29.86	35.19	36.19	34.58	34.91	34.03	19.85	27.89	34.55	35.36	34.76	35.92	38.69	33.55
	ไม่ประจำทาง	ความเร็วเกิน	0.17	0.19	0.23	0.17	0.16	0.21	0.19	0.21	0.21	0.25	0.23	0.21	0.22	0.19	0.25	0.21
		ไม่แสดงตน	7.82	6.61	5.49	6.94	6.76	7.21	7.06	7.02	7.92	5.89	7.56	7.35	8.02	7.54	7.71	7.13
		ชั่วโมงการทำงานเกิน	8.14	7.28	7.61	7.07	6.33	6.57	7.11	8.63	4.41	8.19	7.22	6.91	6.90	7.64	8.36	7.23
รถบรรทุก	ไม่ประจำทาง	ความเร็วเกิน	0.03	0.04	0.03	0.03	0.04	0.04	0.04	0.03	0.04	0.03	0.03	0.04	0.05	0.04	0.04	0.04
		ไม่แสดงตน	24.59	21.91	14.81	22.97	25.39	25.72	25.87	26.32	23.88	15.45	23.56	26.00	26.70	26.20	25.62	23.67
		ชั่วโมงการทำงานเกิน	28.37	25.36	18.43	24.53	29.30	29.62	30.02	27.02	14.81	18.90	24.61	30.12	30.96	31.26	30.25	26.23
	ส่วนบุคคล	ความเร็วเกิน	0.02	0.02	0.02	0.02	0.02	0.02	0.02	0.02	0.02	0.02	0.03	0.02	0.02	0.02	0.02	0.02
		ไม่แสดงตน	8.19	7.84	5.89	8.19	8.43	8.33	8.43	8.51	8.38	6.04	8.27	8.60	8.69	8.66	8.14	8.04
		ชั่วโมงการทำงานเกิน	9.67	9.14	7.29	9.32	10.00	9.77	10.05	9.44	5.19	7.19	9.16	9.94	10.04	10.04	9.15	9.03
ค่าเฉลี่ยรวม	รถทุกประเภท	ความเร็วเกิน	0.04	0.05	0.05	0.05	0.05	0.05	0.05	0.04	0.05	0.05	0.05	0.05	0.06	0.05	0.06	0.05
		ไม่แสดงตน	14.21	12.92	9.24	13.53	14.49	14.59	14.71	15.01	14.09	9.58	13.83	14.82	15.19	14.95	14.51	13.71
		ชั่วโมงการทำงานเกิน	17.28	15.63	12.13	15.48	17.51	17.48	17.83	16.56	9.09	12.21	15.39	17.76	18.10	18.32	17.67	15.90

รายงานสถิติการกระทำความผิดจากระบบ GPS รถทุกประเภท กรุงเทพมหานคร

เดือน พฤศจิกายน 2567

หน่วย : คัน

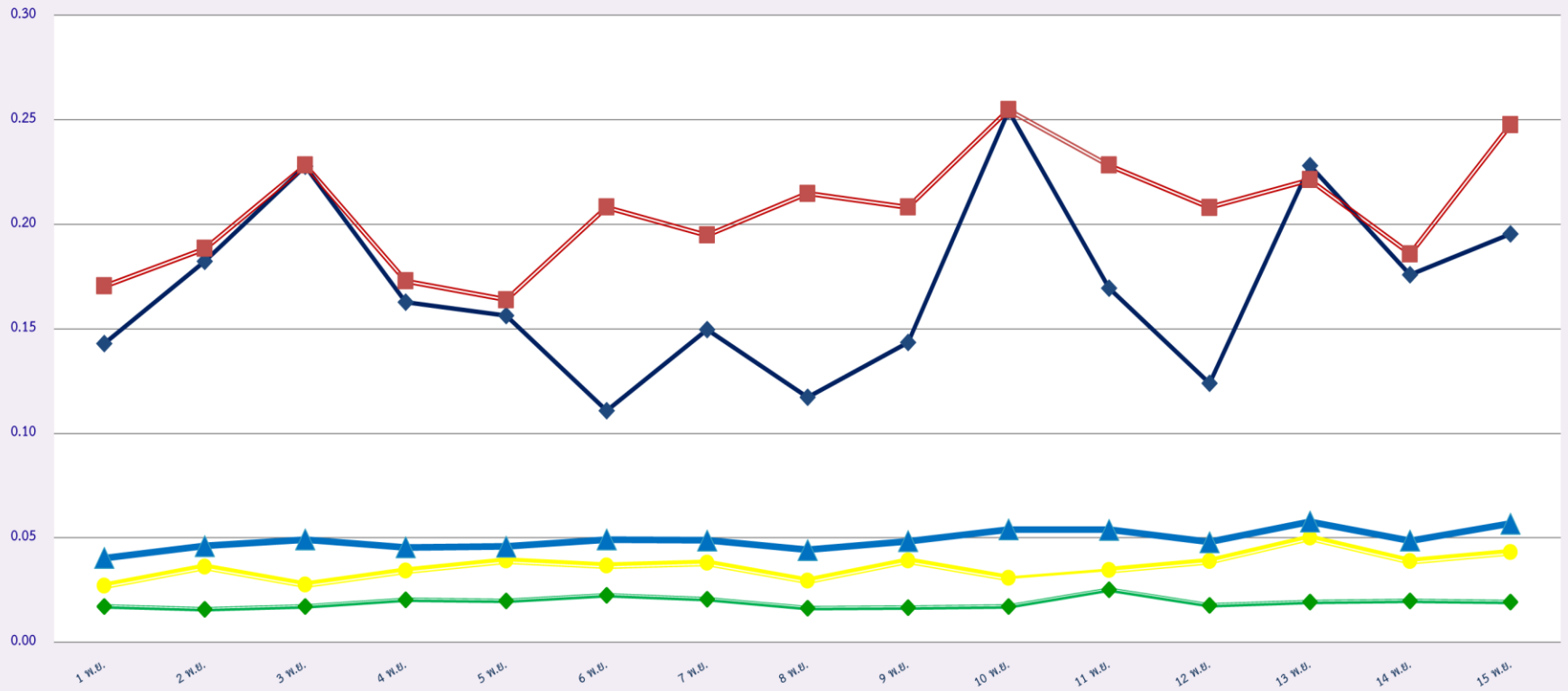
วันที่		1 พ.ย.	2 พ.ย.	3 พ.ย.	4 พ.ย.	5 พ.ย.	6 พ.ย.	7 พ.ย.	8 พ.ย.	9 พ.ย.	10 พ.ย.	11 พ.ย.	12 พ.ย.	13 พ.ย.	14 พ.ย.	15 พ.ย.	ค่าเฉลี่ยจำนวนรถ ที่กระทำความผิด	
รถโดยสาร	ประจำทาง	ความเร็วเกิน	0	0	3	0	1	2	0	0	3	6	2	1	1	0	2	1
		ไม่แสดงตน	79	83	89	73	81	64	88	73	103	85	91	95	100	98	87	86
		ชั่วโมงการทำงานเกิน	184	125	125	160	164	149	171	101	49	81	141	143	149	144	162	137
	ไม่ประจำทาง	ความเร็วเกิน	8	3	6	0	4	3	2	7	4	4	8	6	8	5	5	5
		ไม่แสดงตน	276	235	186	276	229	255	250	297	233	198	285	263	292	270	296	256
		ชั่วโมงการทำงานเกิน	90	91	157	152	70	68	78	89	37	161	103	83	76	72	108	96
	ส่วนบุคคล	ความเร็วเกิน	1	0	1	3	1	1	0	0	0	0	0	0	1	0	0	1
		ไม่แสดงตน	1	1	0	2	1	1	1	1	1	1	2	1	1	2	1	1
		ชั่วโมงการทำงานเกิน	0	0	0	0	0	0	0	0	0	1	0	0	1	1	0	0
รถบรรทุก	ไม่ประจำทาง	ความเร็วเกิน	0	0	0	0	0	0	0	0	0	0	1	0	0	0	0	0
		ไม่แสดงตน	4,327	4,082	2,341	4,475	4,827	4,908	5,034	4,219	3,770	2,292	4,586	4,699	4,949	4,934	4,128	4,238
		ชั่วโมงการทำงานเกิน	2,446	2,349	1,805	2,152	2,849	2,965	2,972	2,242	762	1,795	2,133	2,590	2,880	2,974	2,650	2,371
	ส่วนบุคคล	ความเร็วเกิน	0	1	2	1	0	0	0	0	0	1	0	0	0	0	1	0
		ไม่แสดงตน	1,077	1,059	716	1,132	1,197	1,230	1,273	1,149	1,023	718	1,221	1,211	1,257	1,241	1,048	1,103
		ชั่วโมงการทำงานเกิน	559	568	438	525	654	656	682	530	233	501	592	668	669	668	526	565

รายงานสถิติความเร็วเกินของรถตู้โดยสารประจำทาง หมวด 2 (ขส.)

ประจำเดือน พฤศจิกายน 2567

พื้นที่		วันที่														
		1 พ.ย.	2 พ.ย.	3 พ.ย.	4 พ.ย.	5 พ.ย.	6 พ.ย.	7 พ.ย.	8 พ.ย.	9 พ.ย.	10 พ.ย.	11 พ.ย.	12 พ.ย.	13 พ.ย.	14 พ.ย.	15 พ.ย.
กรุงเทพมหานคร	จำนวน(คัน)	0	0	1	0	0	0	0	0	0	1	1	0	0	0	0
	ร้อยละ	0.00	0.00	0.19	0.00	0.00	0.00	0.00	0.00	0.00	0.20	0.20	0.00	0.00	0.00	0.00
ทั่วประเทศ	จำนวน(คัน)	10	12	8	5	12	5	6	5	8	9	3	5	7	5	9
	ร้อยละ	1.90	2.32	1.55	0.97	2.32	0.97	1.16	0.97	1.58	1.78	0.59	0.99	1.38	0.99	1.78

สถิติรถที่มีความเร็วเกินในรถแต่ละประเภท (ร้อยละ)



รถโดยสารประจำทาง

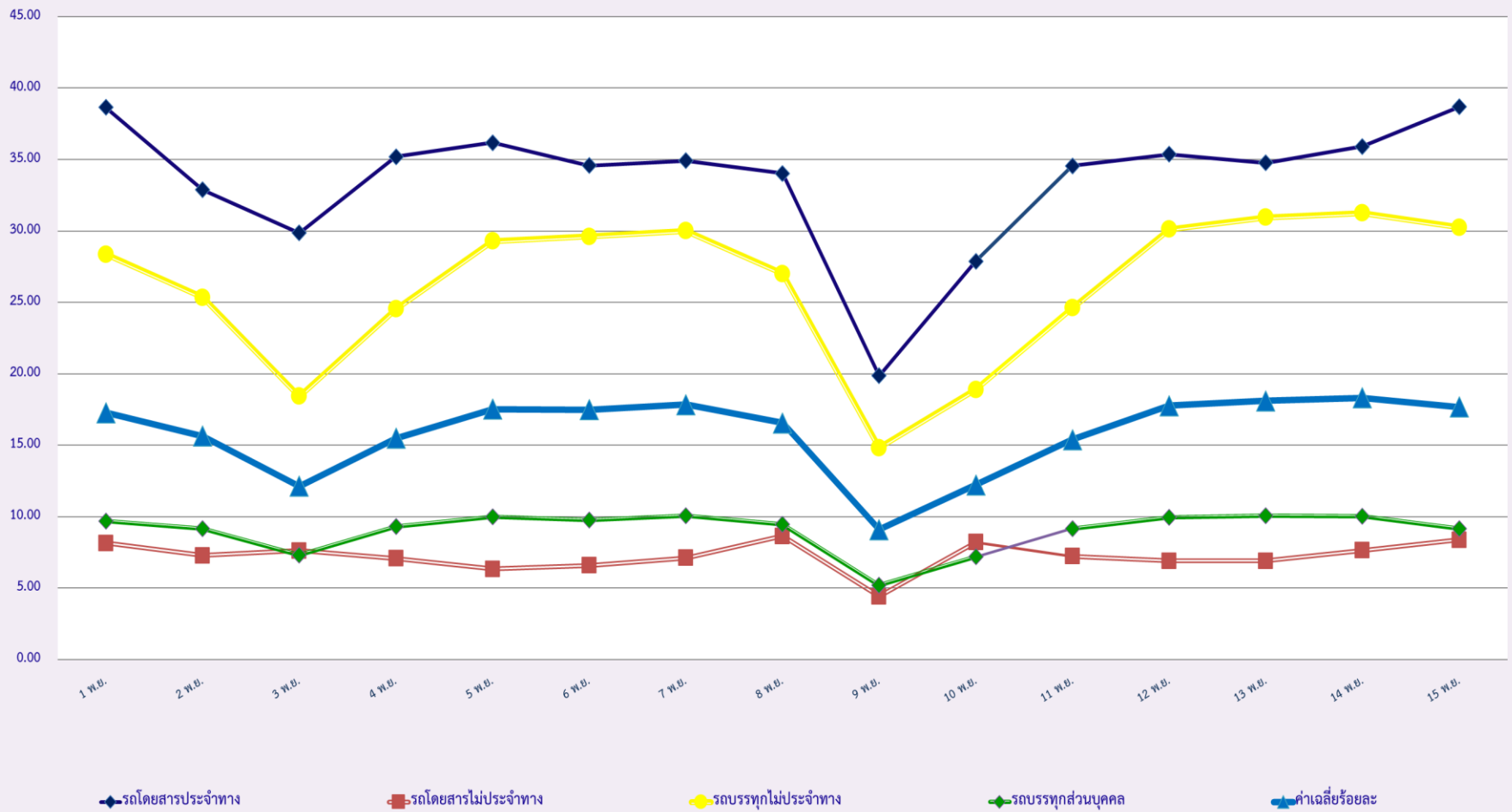
รถโดยสารไม่ประจำทาง

รถบรรทุกไม่ประจำทาง

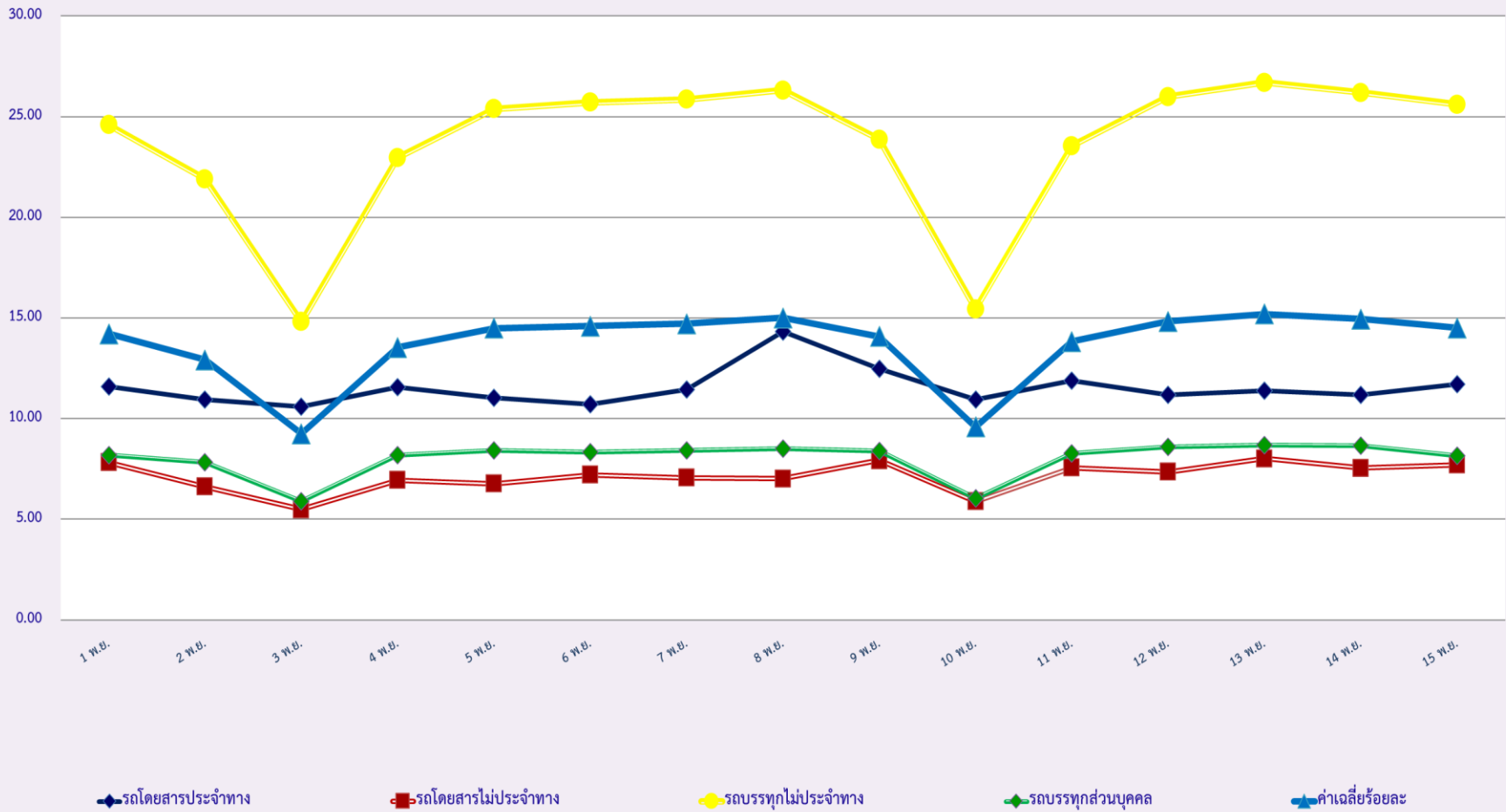
รถบรรทุกส่วนบุคคล

ค่าเฉลี่ยร้อยละ

สถิติระยะเวลาการทำงานเกินของพนักงานขับรถในรถแต่ละประเภท (ร้อยละ)



สถิติการไม่แสดงตนของพนักงานขับรถในรถแต่ละประเภท (ร้อยละ)



สถิติรถตู้โดยสารประจำทาง หมวด 2(บขส.)ที่มีความเร็วเกิน (ร้อยละ) .

