



รายงานสถิติเกี่ยวกับการติดตั้งระบบ GPS ณ วันที่ 9 พฤศจิกายน 2567

217 ราย

ราย

จำนวนผู้ให้บริการ GPS ที่เชื่อมต่อข้อมูล
กับกรมการขนส่งทางบก

147 ราย

ราย

จำนวนผู้ให้บริการ GPS ที่ใช้งานในระบบ

649 ฉบับ

ฉบับ

จำนวนหนังสือรับรองอุปกรณ์ GPS
จาก สทว.

สถิติรถที่ติดตั้งระบบ GPS

15,338 คัน

รถโดยสารประจำทาง

45,139 คัน

รถโดยสารไม่ประจำทาง

163,134 คัน

รถบรรทุกไม่ประจำทาง

227,268 คัน

รถบรรทุกส่วนบุคคล

450,879 คัน

รวม



รถโดยสารประจำทาง

6,551 คัน

หมวด 1

4,309 คัน

หมวด 2

4,478 คัน

หมวด 3

941 คัน

รถโดยสาร หมวด 1

507 คัน

รถโดยสาร หมวด 2

716 คัน

รถโดยสาร 2 ชั้น
ประจำทาง หมวด 2

1,575 คัน

รถโดยสาร หมวด 3

251 คัน

รถโดยสาร 2 ชั้น
ประจำทาง หมวด 3



รถโดยสารไม่ประจำทาง

45,139 คัน

รถโดยสารไม่ประจำทาง

17,869 คัน

รถโดยสารไม่ประจำทาง

4,111 คัน

รถโดยสาร 2 ชั้น ไม่ประจำทาง



รถบรรทุกไม่ประจำทาง

79,137 คัน

ลักษณะ 1,2,3 และ 5

6,861 คัน

ลักษณะ 4

77,136 คัน

ลักษณะ 9



รถบรรทุกส่วนบุคคล

201,988 คัน

ลักษณะ 1,2,3 และ 5

3,053 คัน

ลักษณะ 4

22,227 คัน

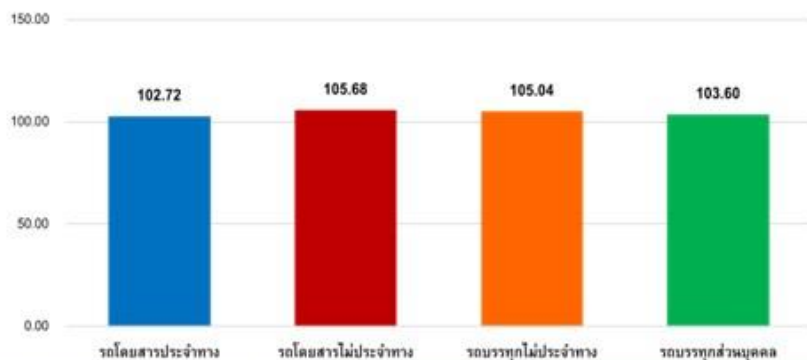
ลักษณะ 9

สถิติความเร็วเกินเฉลี่ย แยกตามประเภทรถ

สถิติการใช้ความเร็วเกิน



ความเร็วเกิน 218 คัน



รายงานสถิติการกระทำความผิดจากระบบ GPS รถทุกประเภท กรุงเทพมหานคร

เดือน พฤศจิกายน 2567

หน่วย : คัน

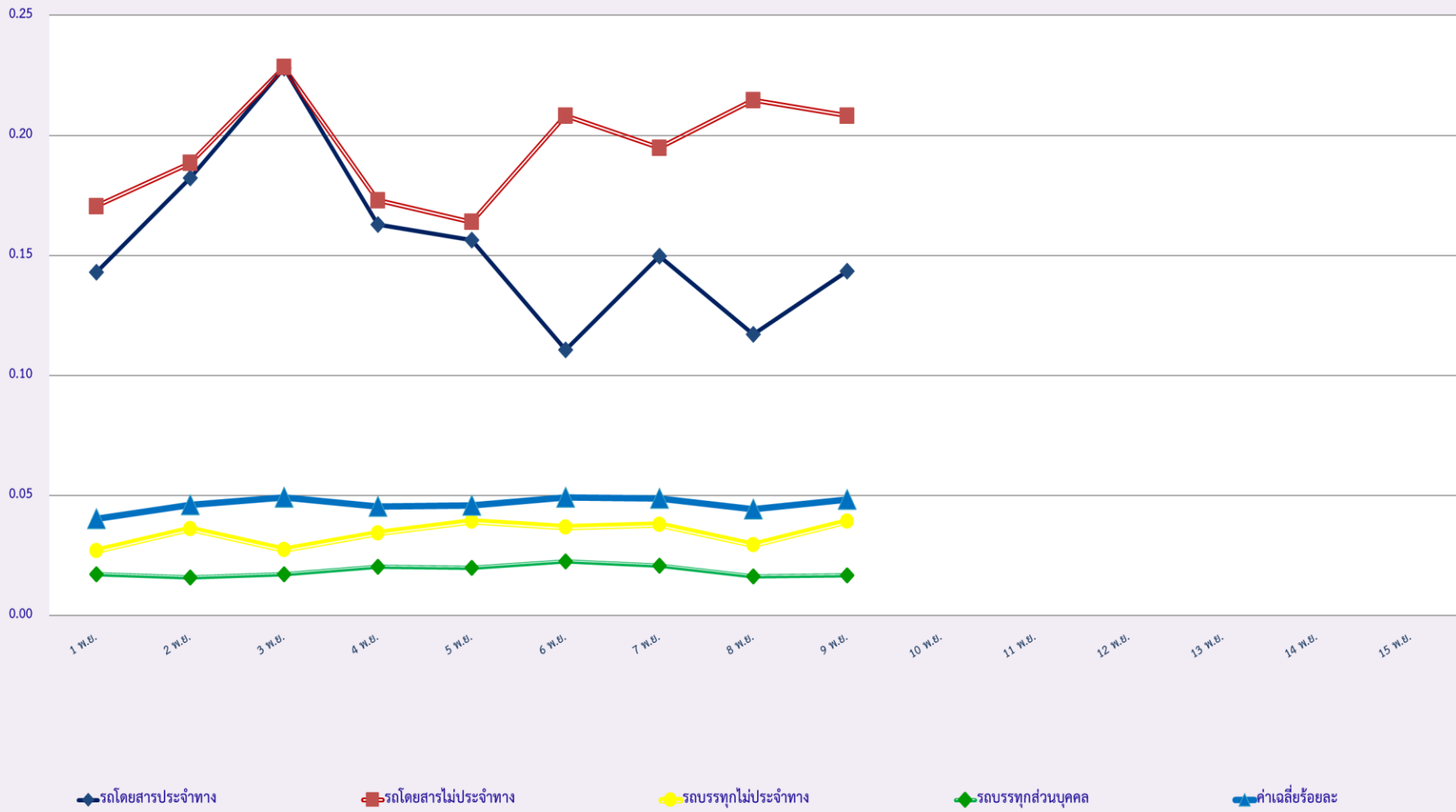
วันที่		1 พ.ย.	2 พ.ย.	3 พ.ย.	4 พ.ย.	5 พ.ย.	6 พ.ย.	7 พ.ย.	8 พ.ย.	9 พ.ย.	10 พ.ย.	11 พ.ย.	12 พ.ย.	13 พ.ย.	14 พ.ย.	15 พ.ย.	ค่าเฉลี่ยจำนวนรถ ที่กระทำความผิด	
รถโดยสาร	ประจำทาง	ความเร็วเกิน	0	0	3	0	1	2	0	0	3							1
		ไม่แสดงตน	79	83	89	73	81	64	88	73	103							81
		ชั่วโมงการทำงานเกิน	184	125	125	160	164	149	171	101	49							136
	ไม่ประจำทาง	ความเร็วเกิน	8	3	6	0	4	3	2	7	4							4
		ไม่แสดงตน	276	235	186	276	229	255	250	297	233							249
		ชั่วโมงการทำงานเกิน	90	91	157	152	70	68	78	89	37							92
	ส่วนบุคคล	ความเร็วเกิน	1	0	1	3	1	1	0	0	0							1
		ไม่แสดงตน	1	1	0	2	1	1	1	1	1							1
		ชั่วโมงการทำงานเกิน	0	0	0	0	0	0	0	0	0							0
รถบรรทุก	ไม่ประจำทาง	ความเร็วเกิน	0	0	0	0	0	0	0	0	0							0
		ไม่แสดงตน	4,327	4,082	2,341	4,475	4,827	4,908	5,034	4,219	3,770							4,220
		ชั่วโมงการทำงานเกิน	2,446	2,349	1,805	2,152	2,849	2,965	2,972	2,242	762							2,282
	ส่วนบุคคล	ความเร็วเกิน	0	1	2	1	0	0	0	0	0							0
		ไม่แสดงตน	1,077	1,059	716	1,132	1,197	1,230	1,273	1,149	1,023							1,095
		ชั่วโมงการทำงานเกิน	559	568	438	525	654	656	682	530	233							538

รายงานสถิติความเร็วเกินของรถตู้โดยสารประจำทาง หมวด 2 (บขส.)

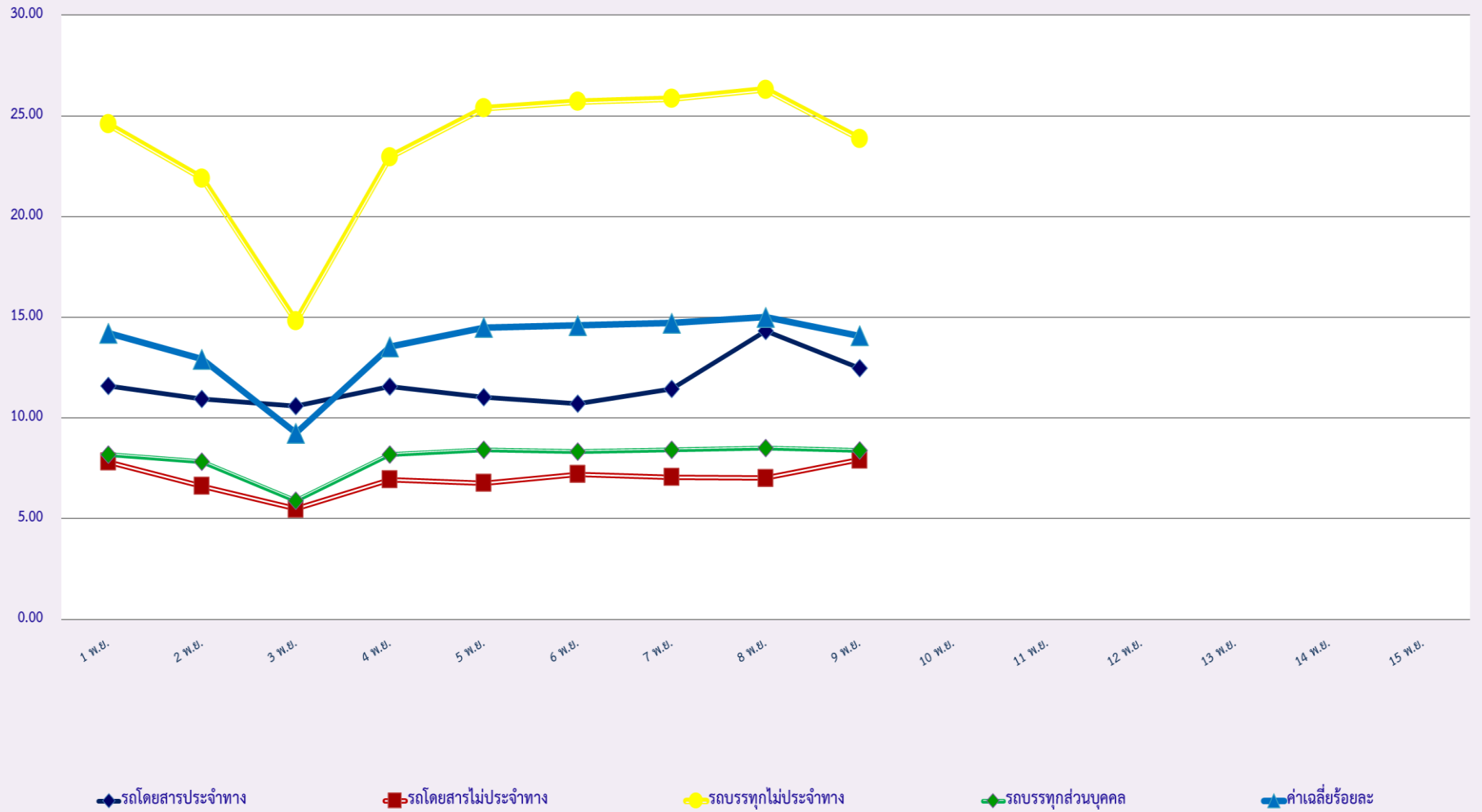
ประจำเดือน พฤศจิกายน 2567

พื้นที่	วันที่	1 พ.ย.	2 พ.ย.	3 พ.ย.	4 พ.ย.	5 พ.ย.	6 พ.ย.	7 พ.ย.	8 พ.ย.	9 พ.ย.	10 พ.ย.	11 พ.ย.	12 พ.ย.	13 พ.ย.	14 พ.ย.	15 พ.ย.
		กรุงเทพมหานคร	จำนวน(คัน)	0	0	1	0	0	0	0	0	1				
	ร้อยละ	0.00	0.00	0.19	0.00	0.00	0.00	0.00	0.00	0.20						
ทั่วประเทศ	จำนวน(คัน)	10	12	8	5	12	5	6	5	8						
	ร้อยละ	1.90	2.32	1.55	0.97	2.32	0.97	1.16	0.97	1.58						

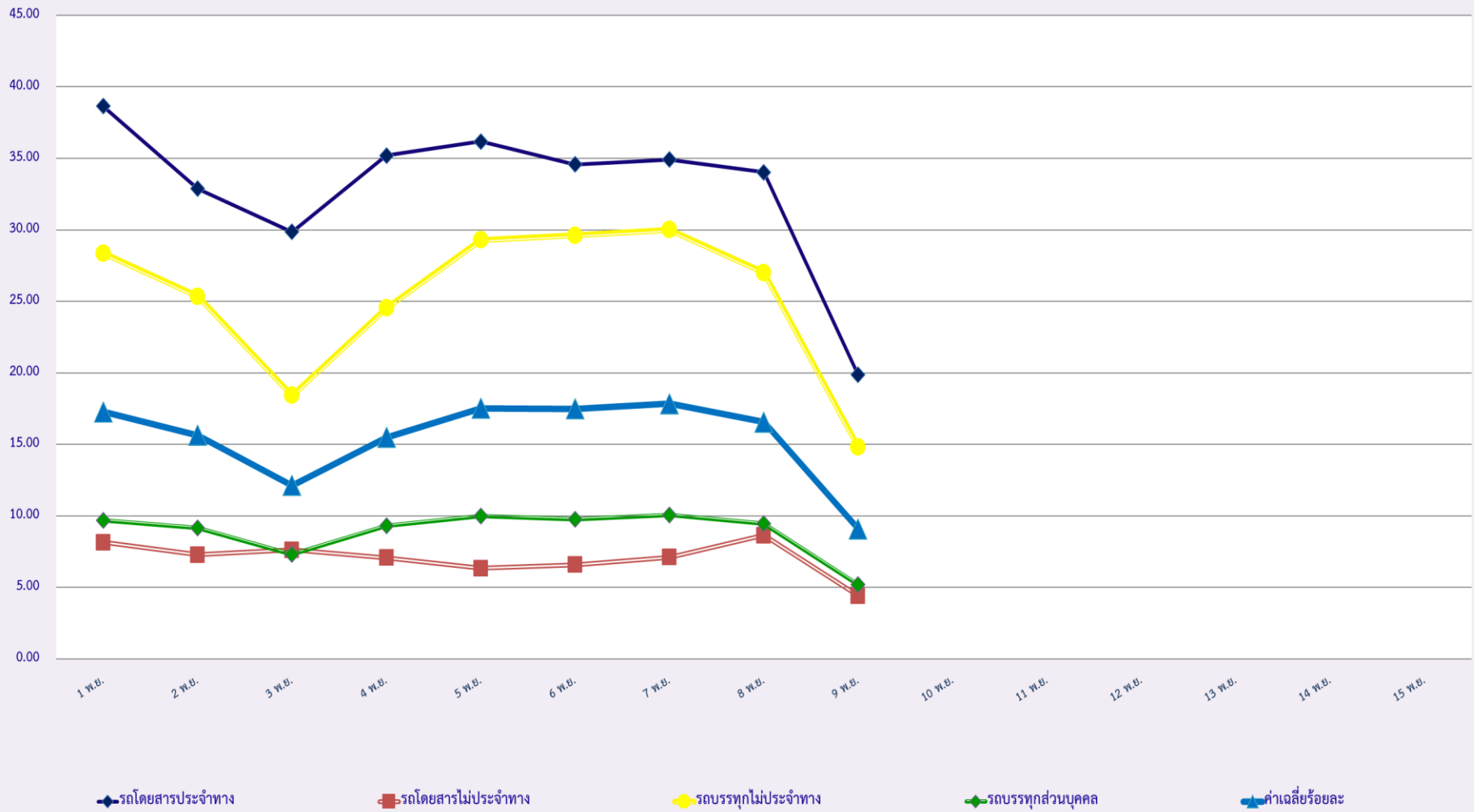
สถิติรถที่มีความเร็วเกินในรถแต่ละประเภท (ร้อยละ)



สถิติการไม่แสดงตนของพนักงานขับรถในรถแต่ละประเภท (ร้อยละ)



สถิติระยะเวลาการทำงานเกินของพนักงานขับรถในรถแต่ละประเภท (ร้อยละ)



สถิติรถตู้โดยสารประจำทาง หมวด 2(บขส.)ที่มีความเร็วเกิน (ร้อยละ) .

