



## รายงานสถิติเกี่ยวกับการติดตั้งระบบ GPS ณ วันที่ 5 พฤศจิกายน 2567

**217** ราย  
จำนวนผู้ให้บริการ GPS ที่เชื่อมต่อข้อมูล  
กับกรมการขนส่งทางบก

**147** ราย  
จำนวนผู้ให้บริการ GPS ที่ใช้งานในระบบ

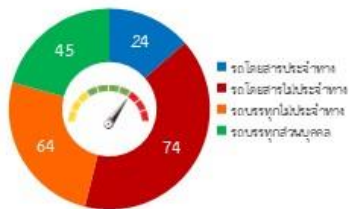
**648** ฉบับ  
จำนวนหนังสือรับรองอุปกรณ์ GPS  
จาก สทว.

### สถิติรถที่ติดตั้งระบบ GPS

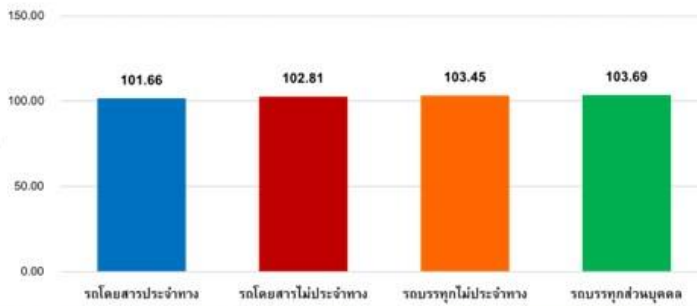


สถิติความเร็วเกินเฉลี่ย แยกตามประเภทรถ

### สถิติการใช้ความเร็วเกิน



ความเร็วเกิน 207 คัน



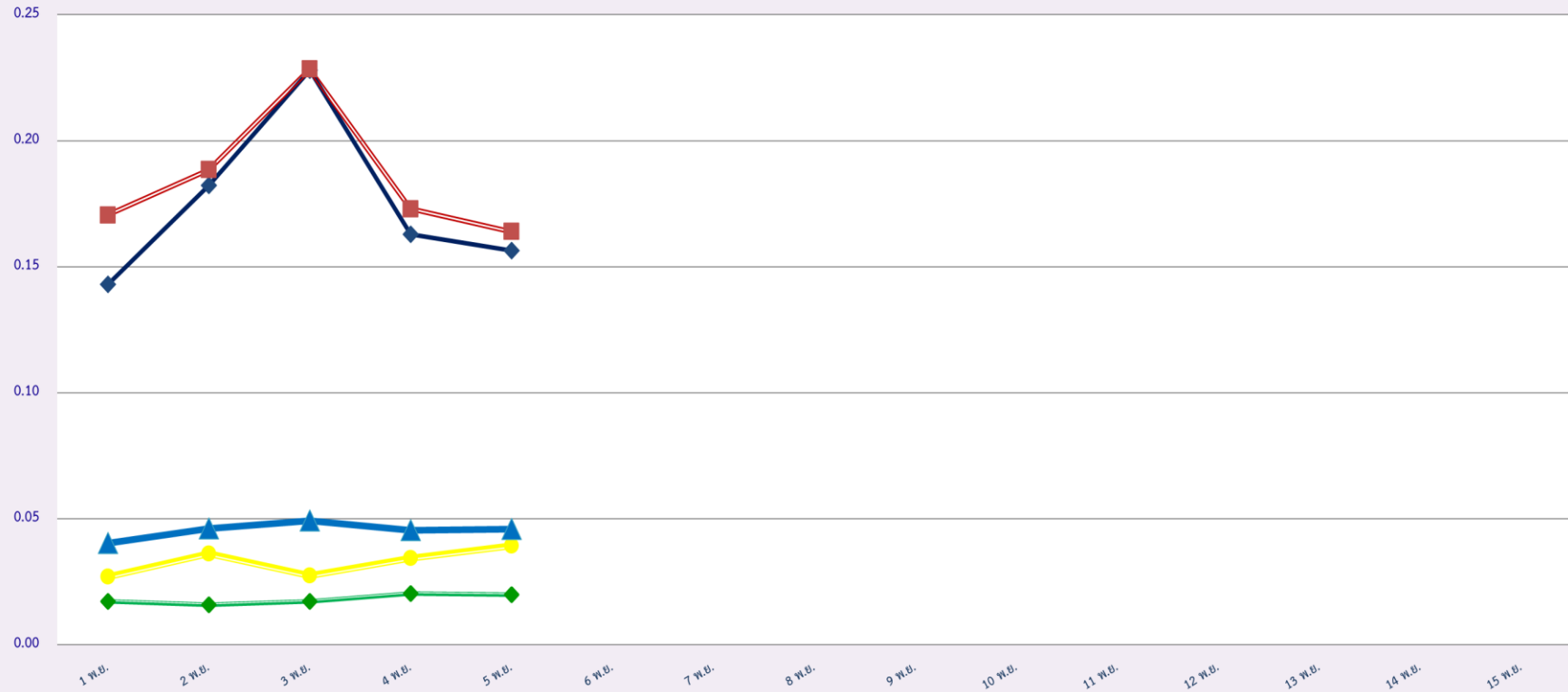






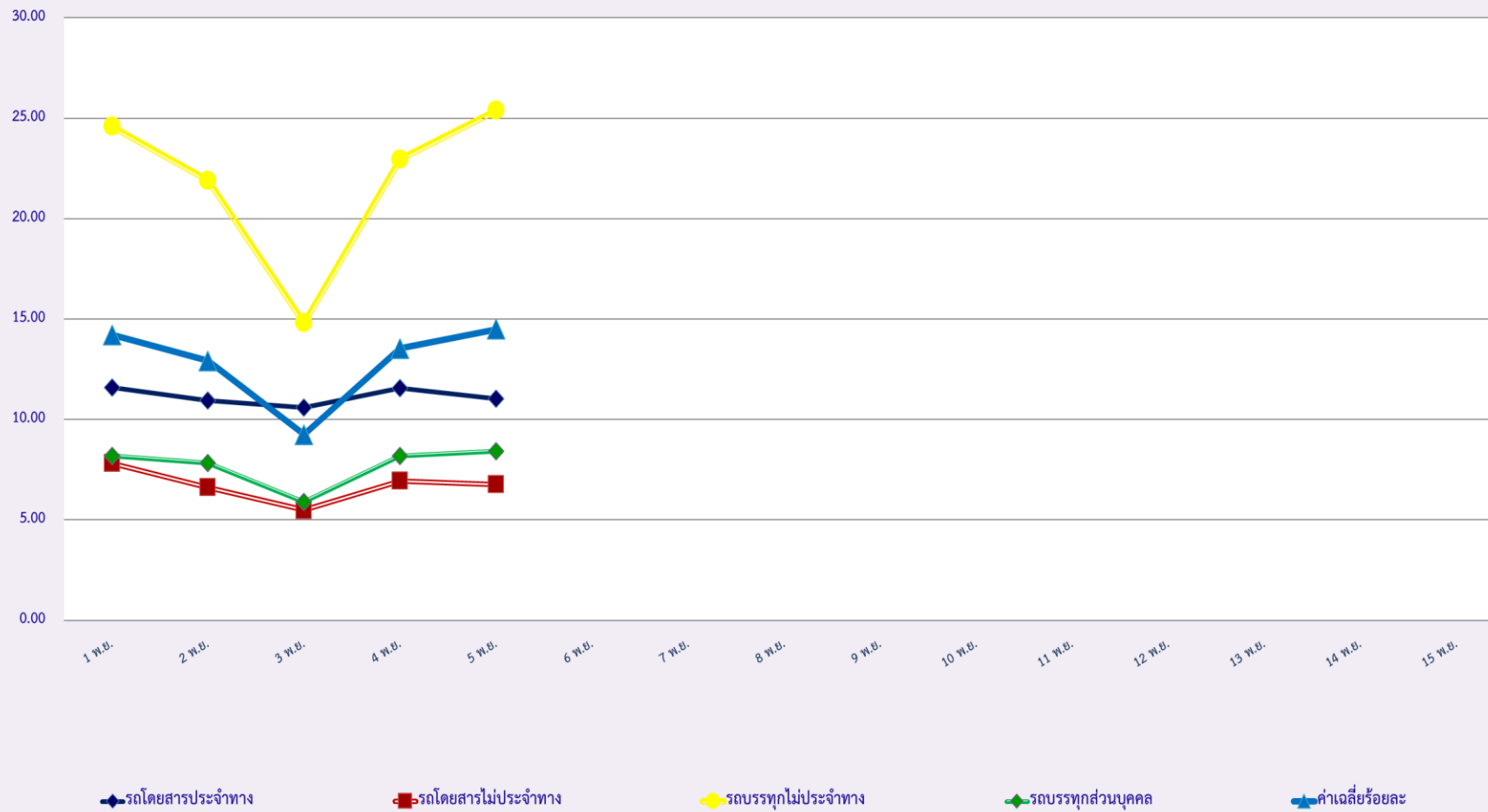


สถิติรถที่มีความเร็วเกินในรถแต่ละประเภท (ร้อยละ)

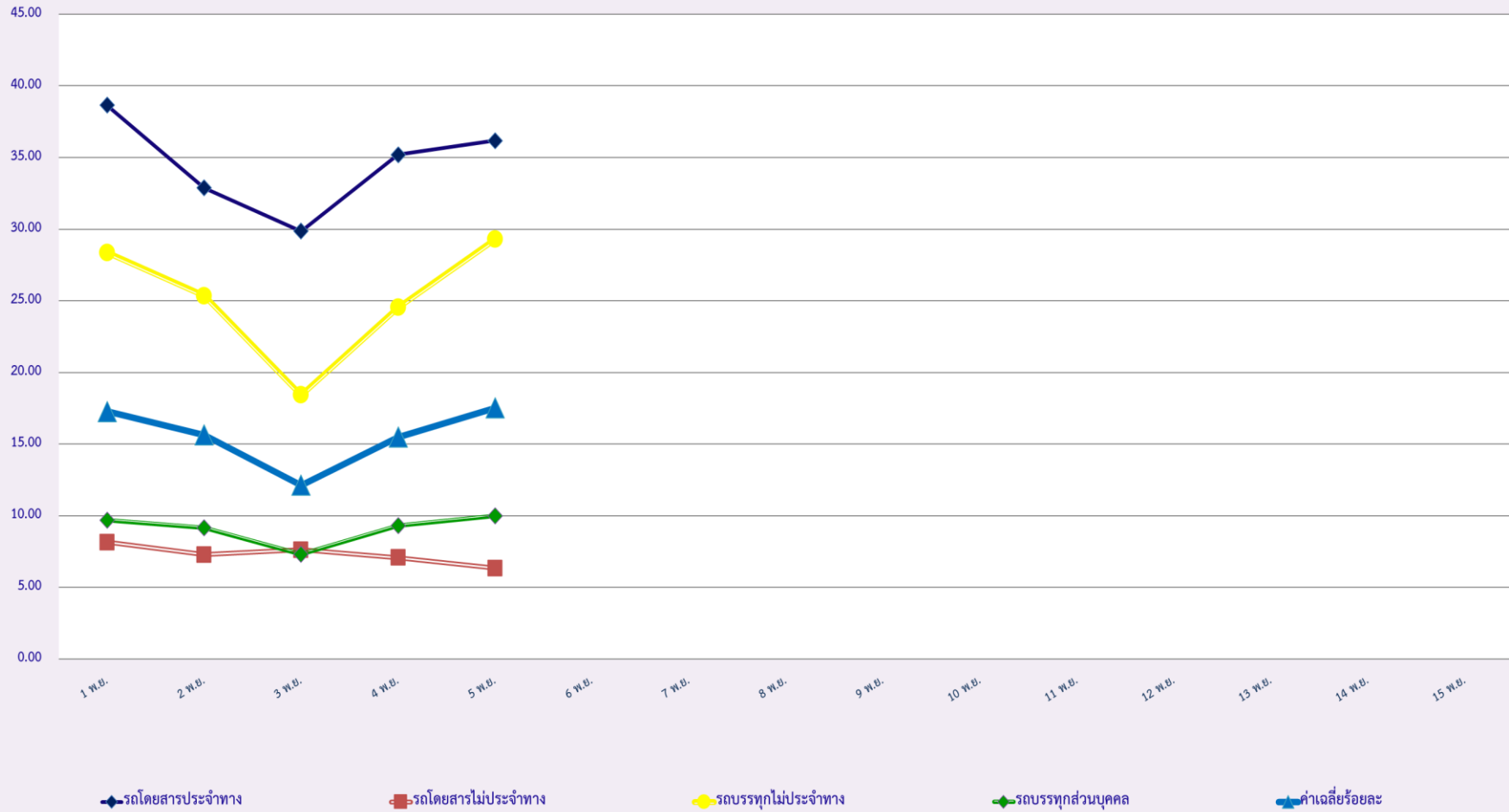


รถโดยสารประจำทาง      รถโดยสารไม่ประจำทาง      รถบรรทุกไม่ประจำทาง      รถบรรทุกส่วนบุคคล      ค่าเฉลี่ยร้อยละ

### สถิติการไม่แสดงตนของพนักงานขับรถในรถแต่ละประเภท (ร้อยละ)



### สถิติระยะเวลาการทำงานเกินของพนักงานขับรถในแต่ละประเภท (ร้อยละ)





สถิติรถตู้โดยสารประจำทาง หมวด 2(บขส.)ที่มีความเร็วเกิน (ร้อยละ) .

