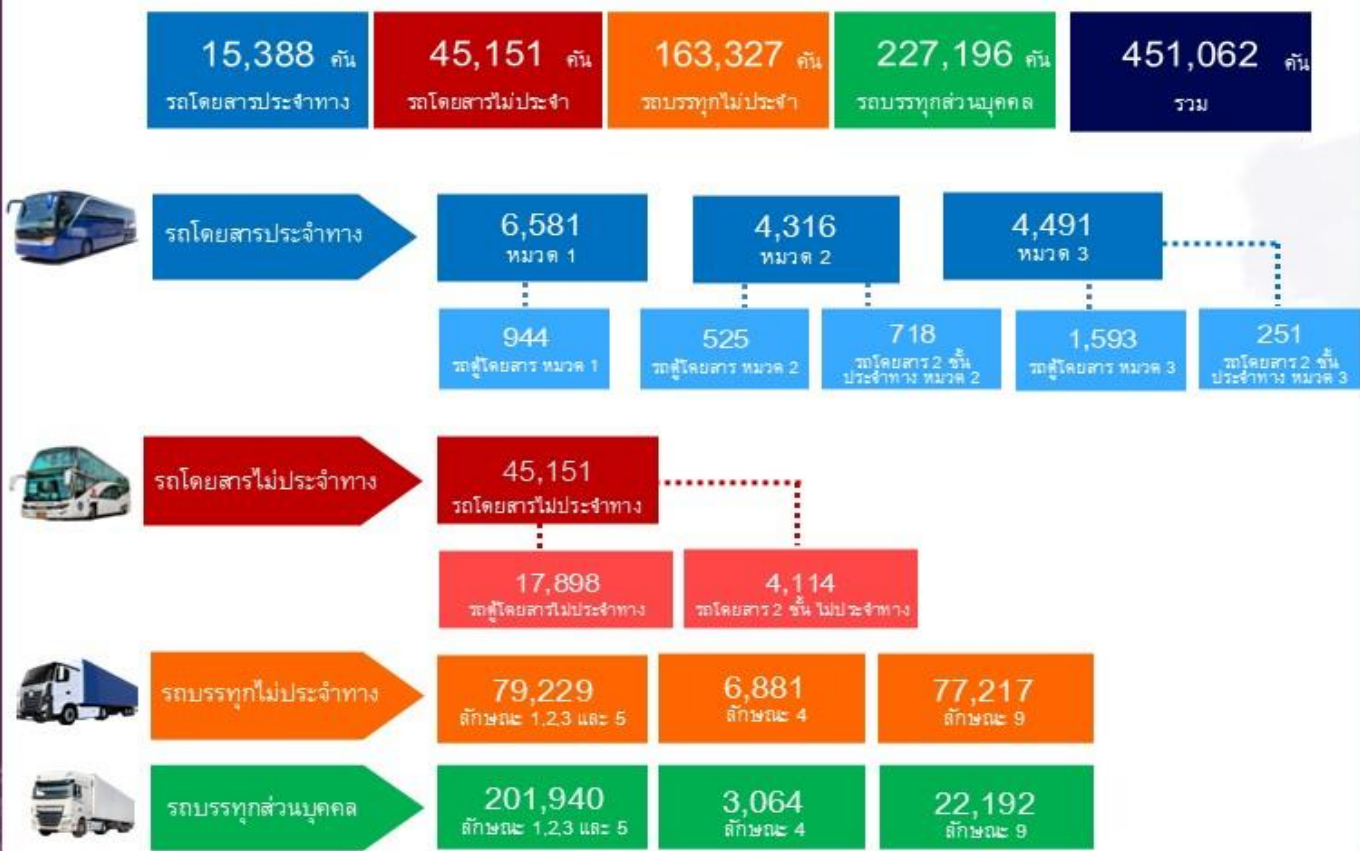




## รายงานสถิติเกี่ยวกับการติดตั้งระบบ GPS ณ วันที่ 1 พฤศจิกายน 2567



### สถิติรถที่ติดตั้งระบบ GPS

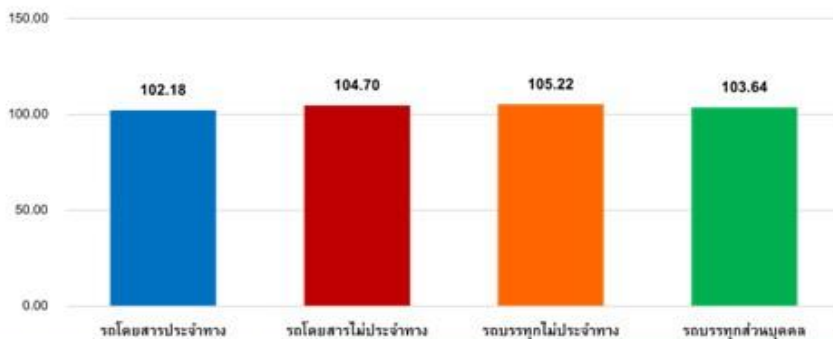


สถิติความเร็วเกินเฉลี่ย แยกตามประเภทรถ

### สถิติการใช้ความเร็วเกิน



ความเร็วเกิน 182 คัน



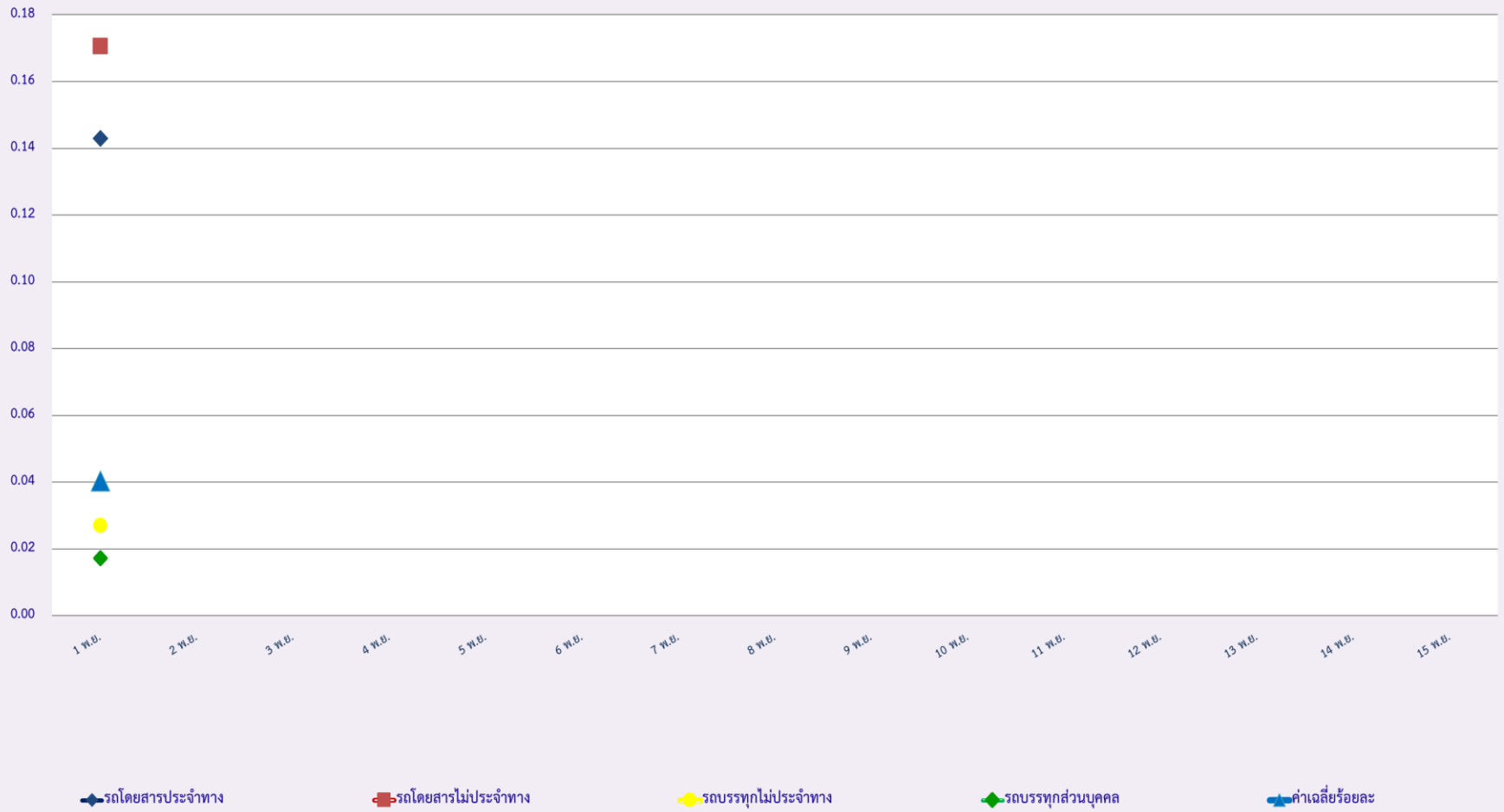






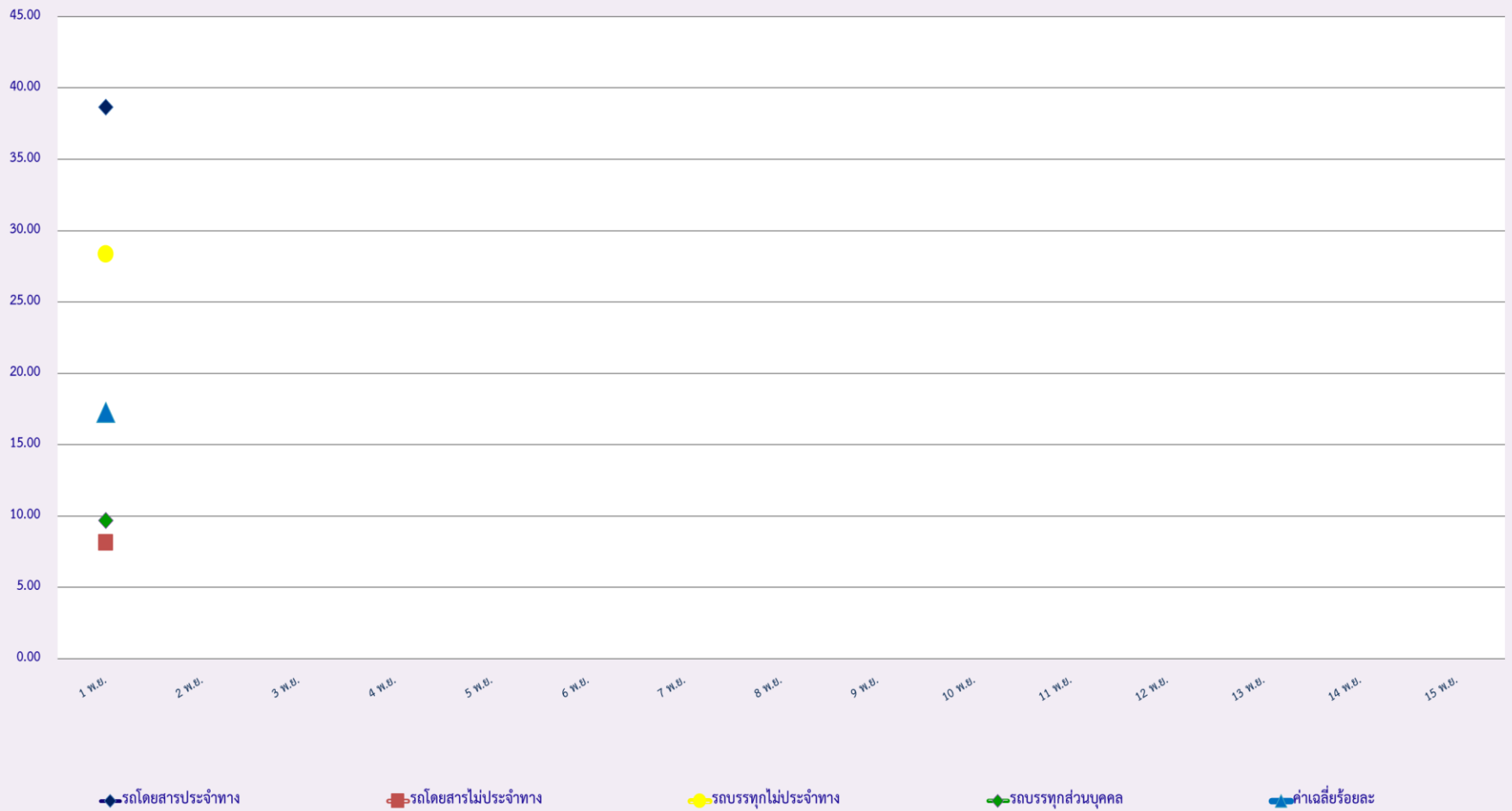


สถิติรถที่มีความเร็วเกินในรถแต่ละประเภท (ร้อยละ)





### สถิติระยะเวลาการทำงานเกินของพนักงานขับรถในแต่ละประเภท (ร้อยละ)





สถิติรถตู้โดยสารประจำทาง หมวด 2(ขส.)ที่มีความเร็วเกิน (ร้อยละ) .

