



## รายงานสถิติเกี่ยวกับการติดตั้งระบบ GPS ณ วันที่ 25 ตุลาคม 2567



### สถิติรถที่ติดตั้งระบบ GPS



#### รถโดยสารประจำทาง



#### รถโดยสารไม่ประจำทาง



#### รถบรรทุกไม่ประจำทาง



#### รถบรรทุกส่วนบุคคล

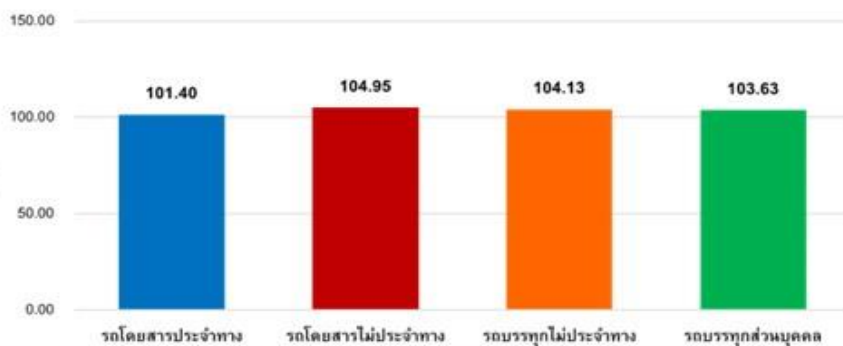


สถิติความเร็วเกินเฉลี่ย แยกตามประเภทรถ

### สถิติการใช้ความเร็วเกิน



ความเร็วเกิน 201 คัน



รายงานสถิติการกระทำความผิดจากระบบ GPS รถทุกประเภททั่วประเทศ

เดือน ตุลาคม 2567

หน่วย : คัน

วันที่		1 ต.ค.	2 ต.ค.	3 ต.ค.	4 ต.ค.	5 ต.ค.	6 ต.ค.	7 ต.ค.	8 ต.ค.	9 ต.ค.	10 ต.ค.	11 ต.ค.	12 ต.ค.	13 ต.ค.	14 ต.ค.	15 ต.ค.	16 ต.ค.	17 ต.ค.	18 ต.ค.	19 ต.ค.	20 ต.ค.	21 ต.ค.	22 ต.ค.	23 ต.ค.	24 ต.ค.	25 ต.ค.	ค่าเฉลี่ยจำนวนรถ ที่กระทำความผิด	
รถโดยสาร	ประจำทาง	ความเร็วเกิน	36	39	32	23	27	41	26	28	24	23	25	27	28	26	25	29	37	25	18	22	38	21	24	23	15	27
		ไม่แสดงตน	1,557	1,481	1,507	1,594	1,493	1,478	1,650	1,560	1,519	1,623	1,745	1,645	1,470	1,677	1,762	1,714	1,809	1,728	1,673	1,708	1,768	1,736	1,579	1,688	1,799	1,639
		ชั่วโมงการทำงานเกิน	4,910	4,847	5,345	5,618	4,800	4,353	4,949	4,839	5,068	5,308	5,922	5,227	4,086	4,670	5,492	4,997	5,338	5,378	4,614	4,215	5,106	5,260	3,985	4,996	5,276	4,984
	ไม่ประจำทาง	ความเร็วเกิน	74	66	75	90	84	76	79	71	65	60	81	90	75	55	75	61	93	71	83	79	54	68	68	81	82	74
		ไม่แสดงตน	3,120	3,074	3,011	3,158	2,632	1,939	2,891	2,952	2,903	2,976	3,170	2,658	1,908	2,068	3,071	3,007	3,462	3,225	2,961	2,332	3,040	2,921	2,393	3,066	3,309	2,850
		ชั่วโมงการทำงานเกิน	2,227	2,168	2,347	2,811	2,364	2,131	2,153	2,065	2,206	2,331	2,883	3,012	2,335	2,487	2,381	2,237	2,939	3,248	3,054	2,807	2,640	2,585	2,062	2,572	2,939	2,519
	ส่วนบุคคล	ความเร็วเกิน	2	1	0	1	0	2	2	5	1	2	4	1	1	0	3	2	4	2	2	0	1	1	1	1	4	2
		ไม่แสดงตน	14	13	11	14	9	8	16	15	15	18	16	14	7	5	15	13	17	15	13	4	14	12	10	19	13	13
		ชั่วโมงการทำงานเกิน	3	6	5	4	1	3	3	5	3	7	6	2	2	4	5	2	3	3	3	0	1	0	5	1	3	3
รถบรรทุก	ประจำทาง	ความเร็วเกิน	36	43	57	61	66	43	57	53	53	58	57	60	46	53	60	60	74	52	47	36	47	65	59	77	60	55
		ไม่แสดงตน	38,864	38,417	38,786	39,130	34,666	23,336	36,243	40,528	41,147	41,960	41,912	36,914	22,969	25,622	38,535	42,040	44,132	41,163	36,768	24,098	37,083	40,895	34,062	40,545	42,346	36,886
		ชั่วโมงการทำงานเกิน	41,233	40,363	42,350	42,963	38,202	27,774	35,814	43,408	46,880	48,419	49,577	44,071	28,803	29,397	42,087	48,338	53,882	48,712	42,590	29,897	39,159	46,794	41,306	45,833	49,614	41,899
	ส่วนบุคคล	ความเร็วเกิน	34	28	49	27	32	34	44	36	49	35	40	43	26	47	37	40	38	22	39	29	35	41	34	37	44	37
		ไม่แสดงตน	17,349	16,473	16,822	16,846	16,901	12,953	17,871	18,735	18,759	18,382	18,583	18,081	12,670	15,121	18,648	18,962	18,375	17,163	16,506	11,773	16,933	18,600	16,728	18,838	19,036	17,084
		ชั่วโมงการทำงานเกิน	17,881	16,568	17,497	17,736	38,214	14,765	18,410	20,207	21,335	21,393	21,531	21,283	15,299	17,824	21,108	21,068	23,845	19,445	18,293	13,615	18,885	20,949	19,371	21,573	22,193	20,012

รายงานสถิติการกระทำความผิดจากระบบ GPS รถทุกประเภท ทั่วประเทศ

เดือน ตุลาคม 2567

หน่วย : ร้อยละ

วันที่			1 ต.ค.	2 ต.ค.	3 ต.ค.	4 ต.ค.	5 ต.ค.	6 ต.ค.	7 ต.ค.	8 ต.ค.	9 ต.ค.	10 ต.ค.	11 ต.ค.	12 ต.ค.	13 ต.ค.	14 ต.ค.	15 ต.ค.	16 ต.ค.	17 ต.ค.	18 ต.ค.	19 ต.ค.	20 ต.ค.	21 ต.ค.	22 ต.ค.	23 ต.ค.	24 ต.ค.	25 ต.ค.	ค่าเฉลี่ยร้อยละรถ ที่กระทำความผิด
รถโดยสาร	ประจำทาง	ความเร็วเกิน	0.23	0.25	0.21	0.15	0.17	0.27	0.17	0.18	0.16	0.15	0.16	0.18	0.18	0.17	0.16	0.19	0.24	0.16	0.12	0.14	0.25	0.14	0.16	0.15	0.10	0.18
		ไม่แสดงตน	10.07	9.57	9.74	10.31	9.67	9.58	10.69	10.11	9.84	10.52	11.31	10.66	9.53	10.87	11.42	11.11	11.73	11.21	10.85	11.08	11.47	11.26	10.25	10.97	11.69	10.62
		ชั่วโมงการทำงานเกิน	31.74	31.32	34.55	36.32	31.10	28.21	32.06	31.35	32.83	34.39	38.37	33.88	26.49	30.27	35.59	32.40	34.62	34.87	29.93	27.34	33.12	34.13	25.86	32.46	34.28	32.30
	ไม่ประจำทาง	ความเร็วเกิน	0.16	0.15	0.17	0.20	0.19	0.17	0.18	0.16	0.14	0.13	0.18	0.20	0.17	0.12	0.17	0.14	0.21	0.16	0.18	0.18	0.12	0.15	0.15	0.18	0.18	0.16
		ไม่แสดงตน	6.93	6.82	6.68	7.00	5.85	4.31	6.42	6.56	6.44	6.60	7.03	5.90	4.23	4.59	6.81	6.67	7.68	7.15	6.57	5.17	6.74	6.48	5.30	6.79	7.33	6.32
		ชั่วโมงการทำงานเกิน	4.94	4.81	5.20	6.24	5.25	4.73	4.78	4.59	4.90	5.17	6.39	6.68	5.18	5.52	5.28	4.96	6.52	7.20	6.78	6.23	5.86	5.73	4.57	5.70	6.51	5.59
รถบรรทุก	ไม่ประจำทาง	ความเร็วเกิน	0.02	0.03	0.03	0.04	0.04	0.03	0.03	0.03	0.03	0.04	0.03	0.04	0.03	0.03	0.04	0.04	0.05	0.03	0.03	0.02	0.03	0.04	0.04	0.05	0.04	0.03
		ไม่แสดงตน	23.81	23.53	23.74	23.96	21.26	14.31	22.22	24.85	25.22	25.71	25.67	22.62	14.07	15.70	23.61	25.76	27.02	25.20	22.52	14.76	22.72	25.04	20.85	24.82	25.93	22.60
		ชั่วโมงการทำงานเกิน	25.26	24.72	25.92	26.31	23.43	17.03	21.95	26.61	28.73	29.67	30.37	27.00	17.65	18.01	25.79	29.61	32.99	29.83	26.09	18.31	23.99	28.66	25.29	28.06	30.37	25.67
	ส่วนบุคคล	ความเร็วเกิน	0.01	0.01	0.02	0.01	0.01	0.01	0.02	0.02	0.02	0.02	0.02	0.01	0.02	0.02	0.02	0.02	0.02	0.01	0.02	0.01	0.02	0.02	0.01	0.02	0.02	0.02
		ไม่แสดงตน	7.64	7.25	7.40	7.42	7.45	5.71	7.88	8.26	8.27	8.10	8.19	7.97	5.58	6.66	8.22	8.36	8.10	7.56	7.27	5.19	7.46	8.19	7.36	8.29	8.38	7.53
		ชั่วโมงการทำงานเกิน	7.87	7.29	7.70	7.81	16.85	6.51	8.12	8.91	9.40	9.43	9.49	9.38	6.74	7.86	9.30	9.28	10.51	8.57	8.06	6.00	8.32	9.23	8.53	9.50	9.77	8.82
ค่าเฉลี่ยรวม รถทุกประเภท	ความเร็วเกิน	0.04	0.04	0.05	0.04	0.05	0.04	0.05	0.04	0.04	0.04	0.05	0.05	0.04	0.04	0.04	0.04	0.05	0.04	0.04	0.04	0.04	0.04	0.04	0.05	0.04	0.04	
	ไม่แสดงตน	13.50	13.18	13.32	13.47	12.37	8.82	13.02	14.16	14.28	14.41	14.51	13.16	8.66	9.87	13.76	14.58	15.03	14.04	12.85	8.85	13.05	14.23	12.14	14.22	14.74	12.97	
	ชั่วโมงการทำงานเกิน	14.69	14.17	14.97	15.33	18.56	10.89	13.62	15.66	16.76	17.19	17.73	16.33	11.21	12.07	15.77	17.01	19.08	17.03	15.21	11.21	14.60	16.76	14.79	16.62	17.74	15.40	

รายงานสถิติการกระทำผิดจากระบบ GPS รถทุกประเภท กรุงเทพมหานคร

เดือน ตุลาคม 2567

หน่วย : คัน

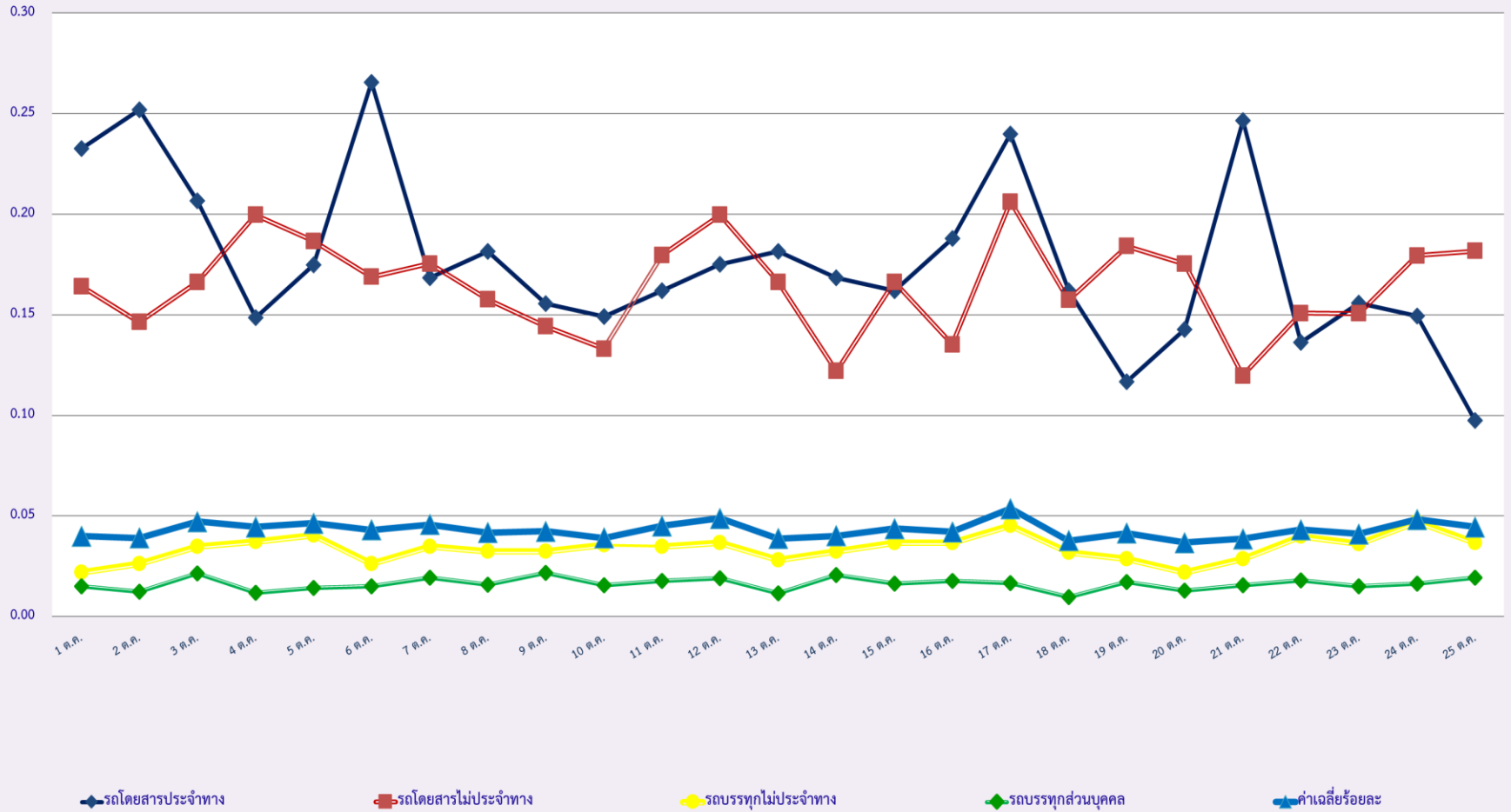
วันที่		1 ต.ค.	2 ต.ค.	3 ต.ค.	4 ต.ค.	5 ต.ค.	6 ต.ค.	7 ต.ค.	8 ต.ค.	9 ต.ค.	10 ต.ค.	11 ต.ค.	12 ต.ค.	13 ต.ค.	14 ต.ค.	15 ต.ค.	16 ต.ค.	17 ต.ค.	18 ต.ค.	19 ต.ค.	20 ต.ค.	21 ต.ค.	22 ต.ค.	23 ต.ค.	24 ต.ค.	25 ต.ค.	ค่าเฉลี่ยจำนวนรถ ที่กระทำความผิด	
รถโดยสาร	ประจำทาง	ความเร็วเกิน	1	7	0	2	0	1	1	0	1	0	1	1	1	1	0	1	0	0	0	0	0	0	3	0	1	
		ไม่แสดงตน	78	69	54	48	62	88	71	60	62	82	85	82	85	82	76	74	64	74	91	114	106	96	99	93	92	79
		ชั่วโมงการทำงานเกิน	141	130	133	166	113	103	123	131	146	129	170	129	100	107	153	132	114	135	108	83	165	149	85	157	166	131
	ไม่ประจำทาง	ความเร็วเกิน	6	5	2	5	6	3	3	0	4	2	7	3	2	10	3	3	3	2	2	4	2	1	2	8	3	4
		ไม่แสดงตน	281	264	221	247	206	148	242	230	227	247	262	211	158	159	265	219	240	264	219	144	233	224	191	234	246	223
		ชั่วโมงการทำงานเกิน	70	48	47	72	79	91	69	61	64	74	73	76	122	127	75	67	76	83	88	114	95	55	75	79	91	79
	ส่วนบุคคล	ความเร็วเกิน	0	0	0	0	0	0	0	1	0	1	0	0	0	0	1	0	1	0	0	0	1	1	0	1	0	0
		ไม่แสดงตน	1	2	1	1	1	0	1	1	2	1	1	1	0	0	1	1	1	2	2	1	0	1	0	1	1	1
		ชั่วโมงการทำงานเกิน	0	0	0	0	0	0	0	0	0	0	0	0	0	0	0	0	0	0	0	0	0	0	0	0	0	0
รถบรรทุก	ไม่ประจำทาง	ความเร็วเกิน	0	0	1	1	0	1	0	0	1	0	0	0	1	0	0	0	0	0	2	0	1	0	1	1	1	0
		ไม่แสดงตน	4,990	5,005	3,847	4,649	4,290	2,350	4,640	3,860	4,725	4,536	4,351	4,004	2,202	2,593	4,167	4,769	5,188	4,290	4,497	2,357	4,560	4,305	3,926	4,987	5,042	4,165
		ชั่วโมงการทำงานเกิน	2,547	2,626	2,063	2,602	2,448	1,790	2,050	1,985	2,775	2,636	2,735	2,540	1,593	1,570	2,260	2,774	1,865	2,681	2,738	1,845	2,343	2,338	2,629	2,717	3,006	2,366
	ส่วนบุคคล	ความเร็วเกิน	0	0	1	0	0	2	1	0	0	0	0	2	0	1	0	0	0	0	0	0	2	0	0	1	2	0
		ไม่แสดงตน	1,215	1,183	953	1,094	1,110	662	1,248	1,004	1,218	1,156	1,184	1,097	604	793	1,147	1,245	1,274	1,080	1,123	638	1,132	1,054	1,044	1,208	1,156	1,065
		ชั่วโมงการทำงานเกิน	587	565	456	512	546	382	557	480	646	666	636	521	390	443	584	660	453	611	593	399	599	505	588	642	566	543

รายงานสถิติความเร็วเกินของรถตู้โดยสารประจำทาง หมวด 2 (ขส.)

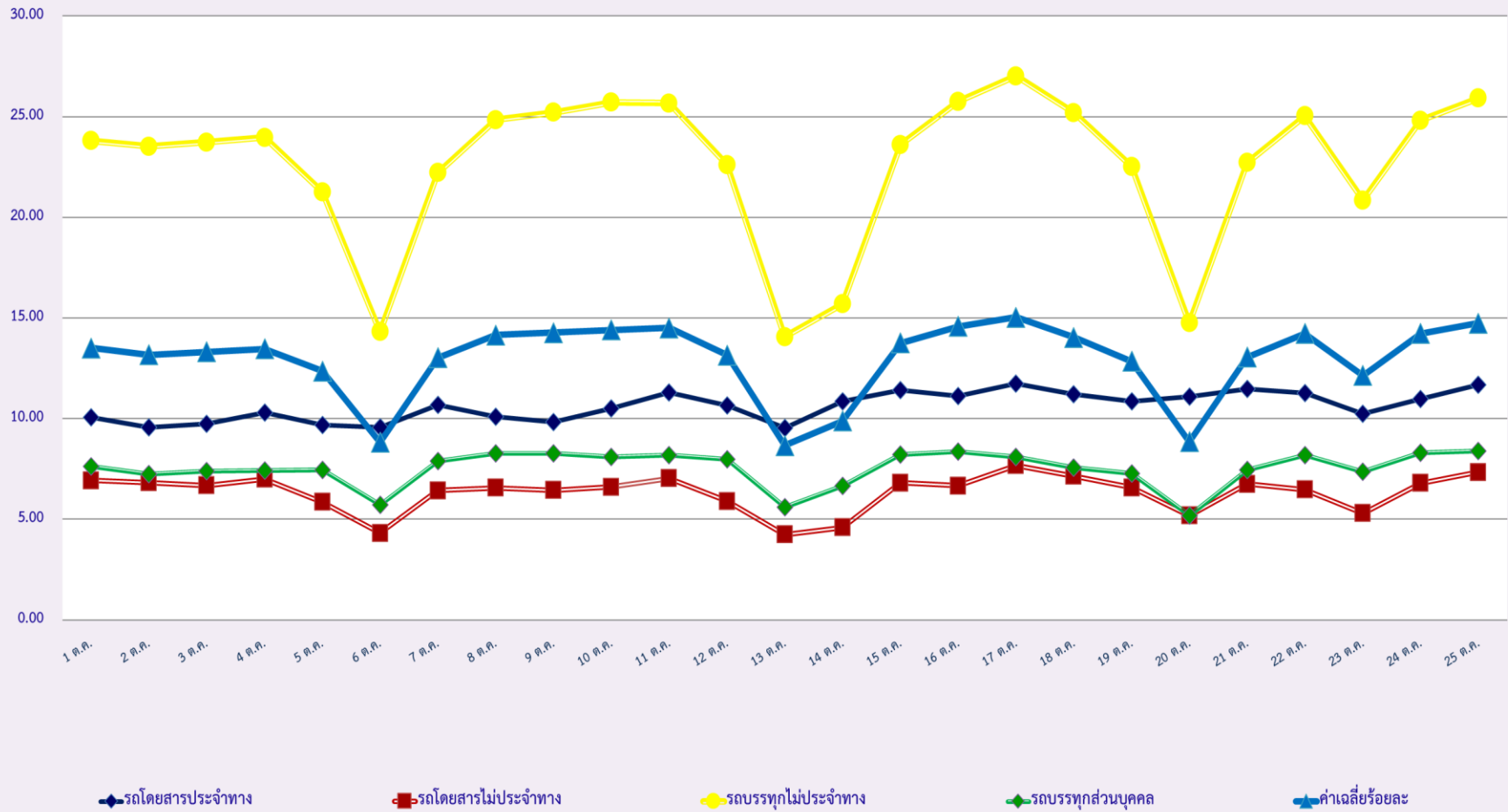
ประจำเดือน ตุลาคม 2567

ประเภท	วันที่	1 ต.ค.	2 ต.ค.	3 ต.ค.	4 ต.ค.	5 ต.ค.	6 ต.ค.	7 ต.ค.	8 ต.ค.	9 ต.ค.	10 ต.ค.	11 ต.ค.	12 ต.ค.	13 ต.ค.	14 ต.ค.	15 ต.ค.	16 ต.ค.	17 ต.ค.	18 ต.ค.	19 ต.ค.	20 ต.ค.	21 ต.ค.	22 ต.ค.	23 ต.ค.	24 ต.ค.	25 ต.ค.
		กรุงเทพมหานคร	จำนวน(คัน)	1	6	0	1	0	0	0	0	0	0	0	1	1	2	0	0	1	0	0	0	0	0	0
	ร้อยละ	0.18	1.08	0.00	0.18	0.00	0.00	0.00	0.00	0.00	0.00	0.00	0.18	0.18	0.37	0.00	0.00	0.18	0.00	0.00	0.00	0.00	0.00	0.00	0.00	0.00
ทั่วประเทศ	จำนวน(คัน)	16	14	9	7	6	11	7	8	9	9	6	8	5	14	9	10	6	17	5	2	6	6	3	7	6
	ร้อยละ	2.88	2.53	1.62	1.26	1.09	2.00	1.27	1.45	1.64	1.64	1.09	1.47	0.92	2.58	1.66	1.84	1.10	3.13	0.93	0.37	1.12	1.11	0.56	1.30	1.11

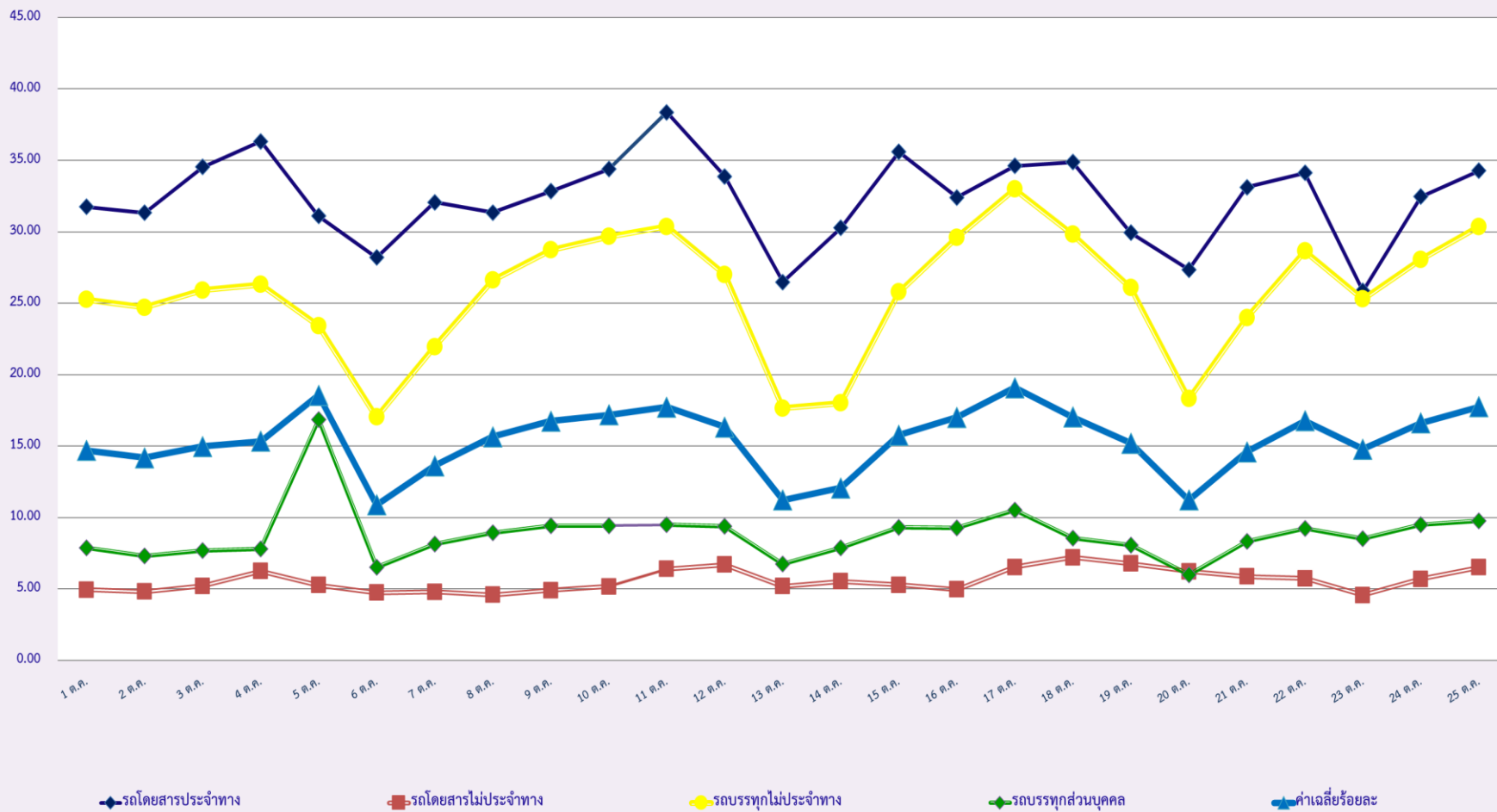
สถิติรถที่มีความเร็วเกินในรถแต่ละประเภท (ร้อยละ)



### สถิติการไม่แสดงตนของพนักงานขับรถในรถแต่ละประเภท (ร้อยละ)



### สถิติระยะเวลาการทำงานเกินของพนักงานขับรถในรถแต่ละประเภท (ร้อยละ)





สถิติรถตู้โดยสารประจำทาง หมวด 2(บขส.)ที่มีความเร็วเกิน (ร้อยละ) .

