



รายงานสถิติเกี่ยวกับการติดตั้งระบบ GPS ณ วันที่ 15 ตุลาคม 2567

217 ราย
จำนวนผู้ให้บริการ GPS ที่เชื่อมต่อข้อมูล
กับกรมการขนส่งทางบก

146 ราย
จำนวนผู้ให้บริการ GPS ที่ใช้งานในระบบ

646 ฉบับ
จำนวนหนังสือรับรองอุปกรณ์ GPS
จาก สทว.

สถิติรถที่ติดตั้งระบบ GPS

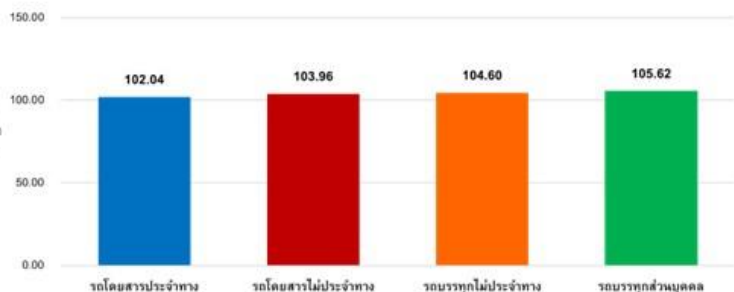


สถิติการใช้ความเร็วเกิน



ความเร็วเกิน 197 คัน

สถิติความเร็วเกินเฉลี่ย แยกตามประเภทรถ



รายงานสถิติการกระทำความผิดจากระบบ GPS รถทุกประเภท ทั่วประเทศ

เดือน ตุลาคม 2567

หน่วย : คัน

| วันที่ | | 1 ต.ค. | 2 ต.ค. | 3 ต.ค. | 4 ต.ค. | 5 ต.ค. | 6 ต.ค. | 7 ต.ค. | 8 ต.ค. | 9 ต.ค. | 10 ต.ค. | 11 ต.ค. | 12 ต.ค. | 13 ต.ค. | 14 ต.ค. | 15 ต.ค. | ค่าเฉลี่ยจำนวนรถ ที่กระทำความผิด | |
|----------|-------------|---------------------|--------|--------|--------|--------|--------|--------|--------|--------|---------|---------|---------|---------|---------|---------|-------------------------------------|--------|
| รถโดยสาร | ประจำทาง | ความเร็วเกิน | 36 | 39 | 32 | 23 | 27 | 41 | 26 | 28 | 24 | 23 | 25 | 27 | 28 | 26 | 25 | 29 |
| | | ไม่แสดงตน | 1,557 | 1,481 | 1,507 | 1,594 | 1,493 | 1,478 | 1,650 | 1,560 | 1,519 | 1,623 | 1,745 | 1,645 | 1,470 | 1,677 | 1,762 | 1,584 |
| | | ชั่วโมงการทำงานเกิน | 4,910 | 4,847 | 5,345 | 5,618 | 4,800 | 4,353 | 4,949 | 4,839 | 5,068 | 5,308 | 5,922 | 5,227 | 4,086 | 4,670 | 5,492 | 5,029 |
| | ไม่ประจำทาง | ความเร็วเกิน | 74 | 66 | 75 | 90 | 84 | 76 | 79 | 71 | 65 | 60 | 81 | 90 | 75 | 55 | 75 | 74 |
| | | ไม่แสดงตน | 3,120 | 3,074 | 3,011 | 3,158 | 2,632 | 1,939 | 2,891 | 2,952 | 2,903 | 2,976 | 3,170 | 2,658 | 1,908 | 2,068 | 3,071 | 2,769 |
| | | ชั่วโมงการทำงานเกิน | 2,227 | 2,168 | 2,347 | 2,811 | 2,364 | 2,131 | 2,153 | 2,065 | 2,206 | 2,331 | 2,883 | 3,012 | 2,335 | 2,487 | 2,381 | 2,393 |
| | ส่วนบุคคล | ความเร็วเกิน | 2 | 1 | 0 | 1 | 0 | 2 | 2 | 5 | 1 | 2 | 4 | 1 | 1 | 0 | 3 | 2 |
| | | ไม่แสดงตน | 14 | 13 | 11 | 14 | 9 | 8 | 16 | 15 | 15 | 18 | 16 | 14 | 7 | 5 | 15 | 13 |
| | | ชั่วโมงการทำงานเกิน | 3 | 6 | 5 | 4 | 1 | 3 | 3 | 5 | 3 | 7 | 6 | 2 | 2 | 4 | 5 | 4 |
| รถบรรทุก | ประจำทาง | ความเร็วเกิน | 36 | 43 | 57 | 61 | 66 | 43 | 57 | 53 | 53 | 58 | 57 | 60 | 46 | 53 | 60 | 54 |
| | | ไม่แสดงตน | 38,864 | 38,417 | 38,786 | 39,130 | 34,666 | 23,336 | 36,243 | 40,528 | 41,147 | 41,960 | 41,912 | 36,914 | 22,969 | 25,622 | 38,535 | 35,935 |
| | | ชั่วโมงการทำงานเกิน | 41,233 | 40,363 | 42,350 | 42,963 | 38,202 | 27,774 | 35,814 | 43,408 | 46,880 | 48,419 | 49,577 | 44,071 | 28,803 | 29,397 | 42,087 | 40,089 |
| | ส่วนบุคคล | ความเร็วเกิน | 34 | 28 | 49 | 27 | 32 | 34 | 44 | 36 | 49 | 35 | 40 | 43 | 26 | 47 | 37 | 37 |
| | | ไม่แสดงตน | 17,349 | 16,473 | 16,822 | 16,846 | 16,901 | 12,953 | 17,871 | 18,735 | 18,759 | 18,382 | 18,583 | 18,081 | 12,670 | 15,121 | 18,648 | 16,946 |
| | | ชั่วโมงการทำงานเกิน | 17,881 | 16,568 | 17,497 | 17,736 | 38,214 | 14,765 | 18,410 | 20,207 | 21,335 | 21,393 | 21,531 | 21,283 | 15,299 | 17,824 | 21,108 | 20,070 |

รายงานสถิติการกระทำความผิดจากระบบ GPS รถทุกประเภท ทั่วประเทศ

เดือน ตุลาคม 2567

หน่วย : ร้อยละ

| วันที่ | | 1 ต.ค. | 2 ต.ค. | 3 ต.ค. | 4 ต.ค. | 5 ต.ค. | 6 ต.ค. | 7 ต.ค. | 8 ต.ค. | 9 ต.ค. | 10 ต.ค. | 11 ต.ค. | 12 ต.ค. | 13 ต.ค. | 14 ต.ค. | 15 ต.ค. | ค่าเฉลี่ยร้อยละรถ ที่กระทำความผิด | | |
|-----------------------------|---------------------|---------------------|--------|--------|--------|--------|--------|--------|--------|--------|---------|---------|---------|---------|---------|---------|--------------------------------------|-------|------|
| รถโดยสาร | ประจำทาง | ความเร็วเกิน | 0.23 | 0.25 | 0.21 | 0.15 | 0.17 | 0.27 | 0.17 | 0.18 | 0.16 | 0.15 | 0.16 | 0.18 | 0.18 | 0.17 | 0.16 | 0.19 | |
| | | ไม่แสดงตน | 10.07 | 9.57 | 9.74 | 10.31 | 9.67 | 9.58 | 10.69 | 10.11 | 9.84 | 10.52 | 11.31 | 10.66 | 9.53 | 10.87 | 11.42 | 10.26 | |
| | | ชั่วโมงการทำงานเกิน | 31.74 | 31.32 | 34.55 | 36.32 | 31.10 | 28.21 | 32.06 | 31.35 | 32.83 | 34.39 | 38.37 | 33.88 | 26.49 | 30.27 | 35.59 | 32.57 | |
| | ไม่ประจำทาง | ความเร็วเกิน | 0.16 | 0.15 | 0.17 | 0.20 | 0.19 | 0.17 | 0.18 | 0.16 | 0.14 | 0.13 | 0.18 | 0.20 | 0.17 | 0.12 | 0.17 | 0.17 | 0.17 |
| | | ไม่แสดงตน | 6.93 | 6.82 | 6.68 | 7.00 | 5.85 | 4.31 | 6.42 | 6.56 | 6.44 | 6.60 | 7.03 | 5.90 | 4.23 | 4.59 | 6.81 | 6.15 | |
| | | ชั่วโมงการทำงานเกิน | 4.94 | 4.81 | 5.20 | 6.24 | 5.25 | 4.73 | 4.78 | 4.59 | 4.90 | 5.17 | 6.39 | 6.68 | 5.18 | 5.52 | 5.28 | 5.31 | |
| รถบรรทุก | ไม่ประจำทาง | ความเร็วเกิน | 0.02 | 0.03 | 0.03 | 0.04 | 0.04 | 0.03 | 0.03 | 0.03 | 0.03 | 0.04 | 0.03 | 0.04 | 0.03 | 0.03 | 0.04 | 0.03 | |
| | | ไม่แสดงตน | 23.81 | 23.53 | 23.74 | 23.96 | 21.26 | 14.31 | 22.22 | 24.85 | 25.22 | 25.71 | 25.67 | 22.62 | 14.07 | 15.70 | 23.61 | 22.02 | |
| | | ชั่วโมงการทำงานเกิน | 25.26 | 24.72 | 25.92 | 26.31 | 23.43 | 17.03 | 21.95 | 26.61 | 28.73 | 29.67 | 30.37 | 27.00 | 17.65 | 18.01 | 25.79 | 24.56 | |
| | ส่วนบุคคล | ความเร็วเกิน | 0.01 | 0.01 | 0.02 | 0.01 | 0.01 | 0.01 | 0.02 | 0.02 | 0.02 | 0.02 | 0.02 | 0.02 | 0.01 | 0.02 | 0.02 | 0.02 | 0.02 |
| | | ไม่แสดงตน | 7.64 | 7.25 | 7.40 | 7.42 | 7.45 | 5.71 | 7.88 | 8.26 | 8.27 | 8.10 | 8.19 | 7.97 | 5.58 | 6.66 | 8.22 | 7.47 | |
| | | ชั่วโมงการทำงานเกิน | 7.87 | 7.29 | 7.70 | 7.81 | 16.85 | 6.51 | 8.12 | 8.91 | 9.40 | 9.43 | 9.49 | 9.38 | 6.74 | 7.86 | 9.30 | 8.84 | |
| ค่าเฉลี่ยรวม รถทุกประเภท | ความเร็วเกิน | 0.04 | 0.04 | 0.05 | 0.04 | 0.05 | 0.04 | 0.05 | 0.04 | 0.04 | 0.04 | 0.05 | 0.05 | 0.04 | 0.04 | 0.04 | 0.04 | | |
| | ไม่แสดงตน | 13.50 | 13.18 | 13.32 | 13.47 | 12.37 | 8.82 | 13.02 | 14.16 | 14.28 | 14.41 | 14.51 | 13.16 | 8.66 | 9.87 | 13.76 | 12.70 | | |
| | ชั่วโมงการทำงานเกิน | 14.69 | 14.17 | 14.97 | 15.33 | 18.56 | 10.89 | 13.62 | 15.66 | 16.76 | 17.19 | 17.73 | 16.33 | 11.21 | 12.07 | 15.77 | 15.00 | | |

รายงานสถิติการกระทำความผิดจากระบบ GPS รถทุกประเภท กรุงเทพมหานคร

เดือน ตุลาคม 2567

หน่วย : คัน

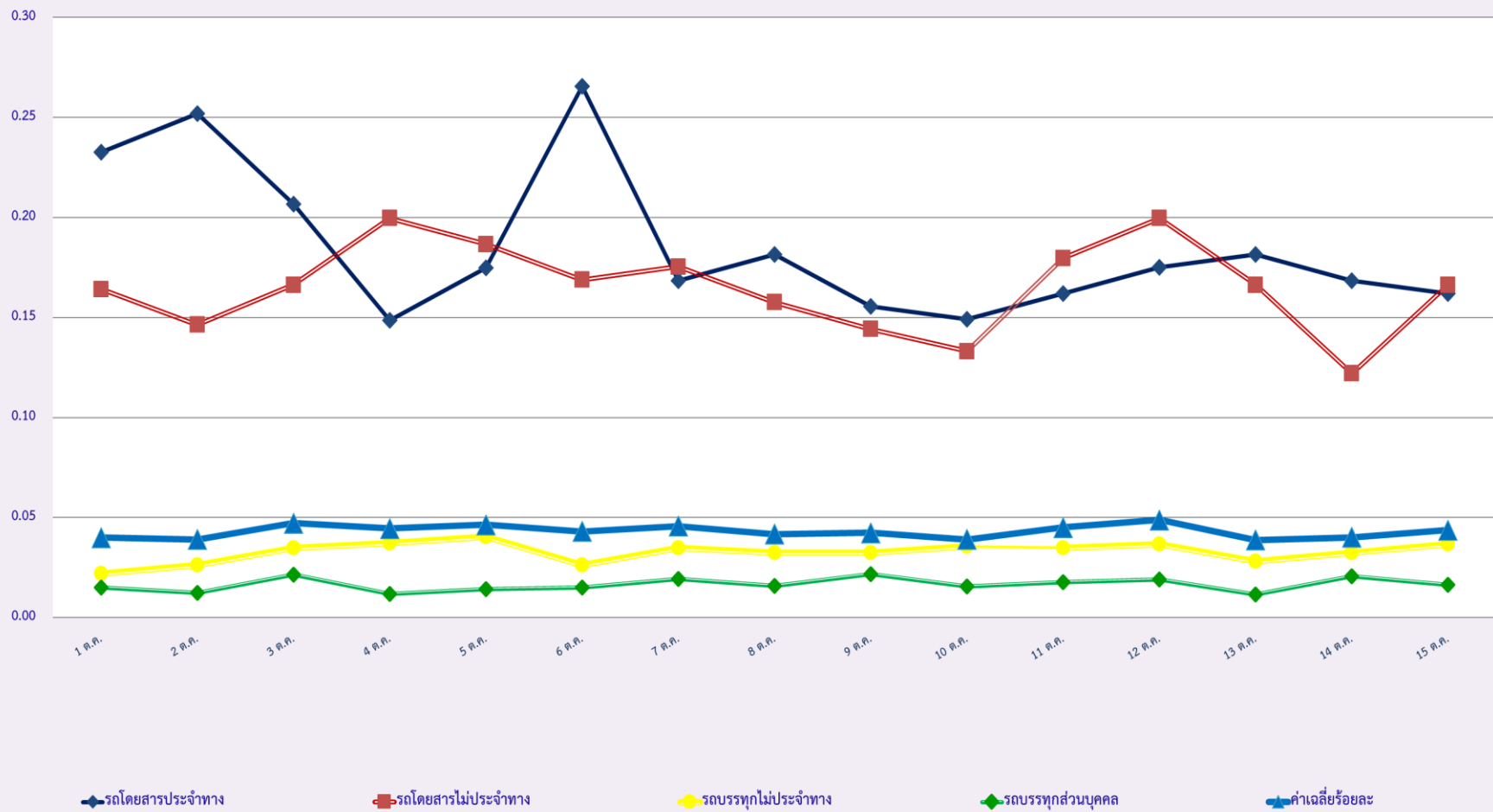
| วันที่ | | 1 ต.ค. | 2 ต.ค. | 3 ต.ค. | 4 ต.ค. | 5 ต.ค. | 6 ต.ค. | 7 ต.ค. | 8 ต.ค. | 9 ต.ค. | 10 ต.ค. | 11 ต.ค. | 12 ต.ค. | 13 ต.ค. | 14 ต.ค. | 15 ต.ค. | ค่าเฉลี่ยจำนวนรถ ที่กระทำผิด | |
|----------|-------------|---------------------|--------|--------|--------|--------|--------|--------|--------|--------|---------|---------|---------|---------|---------|---------|---------------------------------|-------|
| รถโดยสาร | ประจำทาง | ความเร็วเกิน | 1 | 7 | 0 | 2 | 0 | 1 | 1 | 0 | 1 | 0 | 1 | 1 | 1 | 1 | 1 | 1 |
| | | ไม่แสดงตน | 78 | 69 | 54 | 48 | 62 | 88 | 71 | 60 | 62 | 82 | 85 | 82 | 85 | 82 | 76 | 72 |
| | | ชั่วโมงการทำงานเกิน | 141 | 130 | 133 | 166 | 113 | 103 | 123 | 131 | 146 | 129 | 170 | 129 | 100 | 107 | 153 | 132 |
| | ไม่ประจำทาง | ความเร็วเกิน | 6 | 5 | 2 | 5 | 6 | 3 | 3 | 0 | 4 | 2 | 7 | 3 | 2 | 10 | 3 | 4 |
| | | ไม่แสดงตน | 281 | 264 | 221 | 247 | 206 | 148 | 242 | 230 | 227 | 247 | 262 | 211 | 158 | 159 | 265 | 225 |
| | | ชั่วโมงการทำงานเกิน | 70 | 48 | 47 | 72 | 79 | 91 | 69 | 61 | 64 | 74 | 73 | 76 | 122 | 127 | 75 | 77 |
| | ส่วนบุคคล | ความเร็วเกิน | 0 | 0 | 0 | 0 | 0 | 0 | 0 | 1 | 0 | 1 | 0 | 0 | 0 | 0 | 1 | 0 |
| | | ไม่แสดงตน | 1 | 2 | 1 | 1 | 1 | 0 | 1 | 1 | 2 | 1 | 1 | 1 | 0 | 0 | 1 | 1 |
| | | ชั่วโมงการทำงานเกิน | 0 | 0 | 0 | 0 | 0 | 0 | 0 | 0 | 0 | 0 | 0 | 0 | 0 | 0 | 0 | 0 |
| รถบรรทุก | ประจำทาง | ความเร็วเกิน | 0 | 0 | 1 | 1 | 0 | 1 | 0 | 0 | 1 | 0 | 0 | 0 | 1 | 0 | 0 | 0 |
| | | ไม่แสดงตน | 4,990 | 5,005 | 3,847 | 4,649 | 4,290 | 2,350 | 4,640 | 3,860 | 4,725 | 4,536 | 4,351 | 4,004 | 2,202 | 2,593 | 4,167 | 4,014 |
| | | ชั่วโมงการทำงานเกิน | 2,547 | 2,626 | 2,063 | 2,602 | 2,448 | 1,790 | 2,050 | 1,985 | 2,775 | 2,636 | 2,735 | 2,540 | 1,593 | 1,570 | 2,260 | 2,281 |
| | ส่วนบุคคล | ความเร็วเกิน | 0 | 0 | 1 | 0 | 0 | 2 | 1 | 0 | 0 | 0 | 0 | 2 | 0 | 1 | 0 | 0 |
| | | ไม่แสดงตน | 1,215 | 1,183 | 953 | 1,094 | 1,110 | 662 | 1,248 | 1,004 | 1,218 | 1,156 | 1,184 | 1,097 | 604 | 793 | 1,147 | 1,045 |
| | | ชั่วโมงการทำงานเกิน | 587 | 565 | 456 | 512 | 546 | 382 | 557 | 480 | 646 | 666 | 636 | 521 | 390 | 443 | 584 | 531 |

รายงานสถิติความเร็วเกินของรถตู้โดยสารประจำทาง หมวด 2 (บขส.)

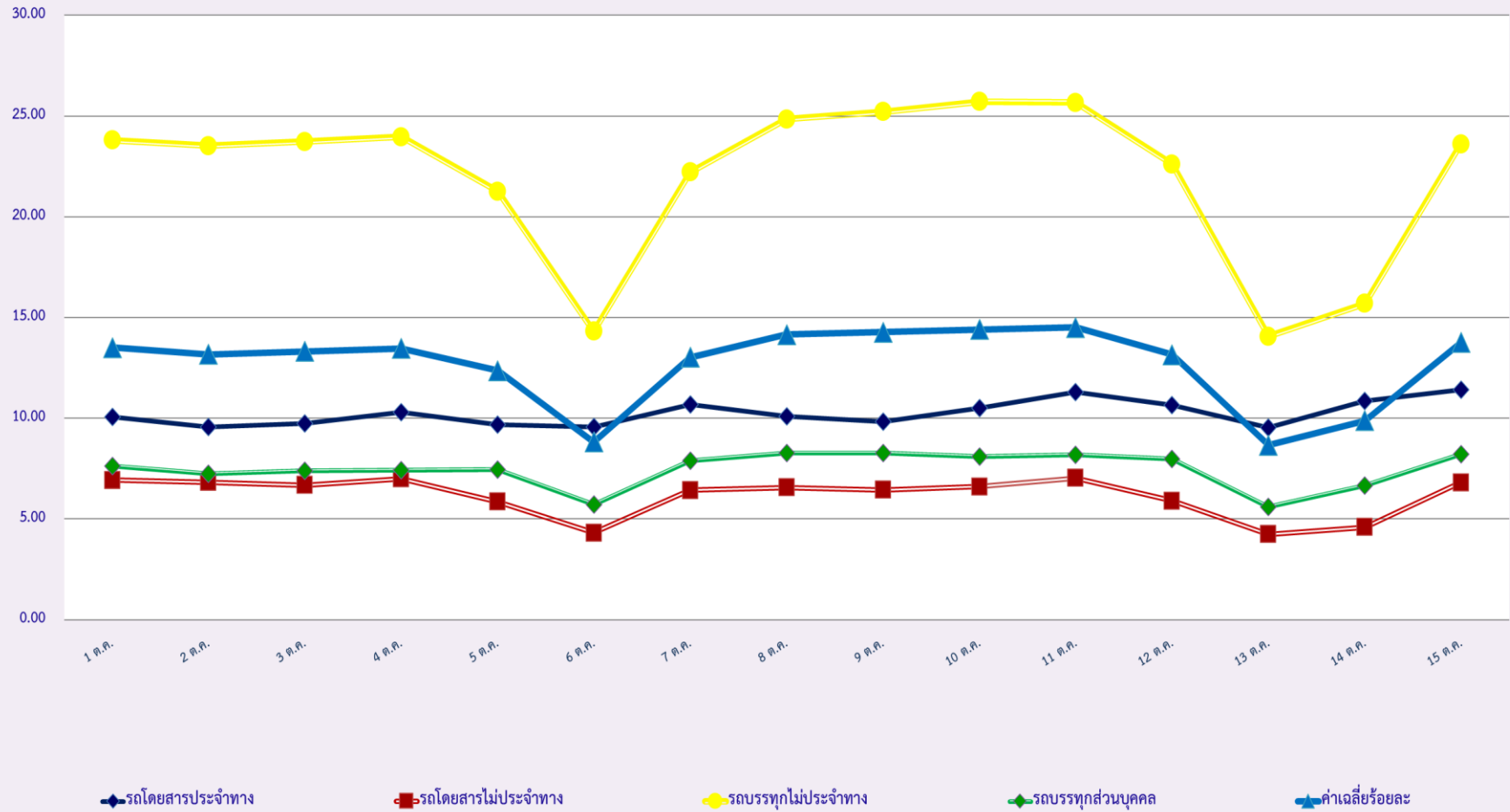
ประจำเดือน ตุลาคม 2567

| พื้นที่ | | วันที่ | | | | | | | | | | | | | | |
|---------------|------------|--------|--------|--------|--------|--------|--------|--------|--------|--------|---------|---------|---------|---------|---------|---------|
| | | 1 ต.ค. | 2 ต.ค. | 3 ต.ค. | 4 ต.ค. | 5 ต.ค. | 6 ต.ค. | 7 ต.ค. | 8 ต.ค. | 9 ต.ค. | 10 ต.ค. | 11 ต.ค. | 12 ต.ค. | 13 ต.ค. | 14 ต.ค. | 15 ต.ค. |
| กรุงเทพมหานคร | จำนวน(คัน) | 1 | 6 | 0 | 1 | 0 | 0 | 0 | 0 | 0 | 0 | 0 | 1 | 1 | 2 | 0 |
| | ร้อยละ | 0.18 | 1.08 | 0.00 | 0.18 | 0.00 | 0.00 | 0.00 | 0.00 | 0.00 | 0.00 | 0.00 | 0.18 | 0.18 | 0.37 | 0.00 |
| ทั่วประเทศ | จำนวน(คัน) | 16 | 14 | 9 | 7 | 6 | 11 | 7 | 8 | 9 | 9 | 6 | 8 | 5 | 14 | 9 |
| | ร้อยละ | 2.88 | 2.53 | 1.62 | 1.26 | 1.09 | 2.00 | 1.27 | 1.45 | 1.64 | 1.64 | 1.09 | 1.47 | 0.92 | 2.58 | 1.66 |

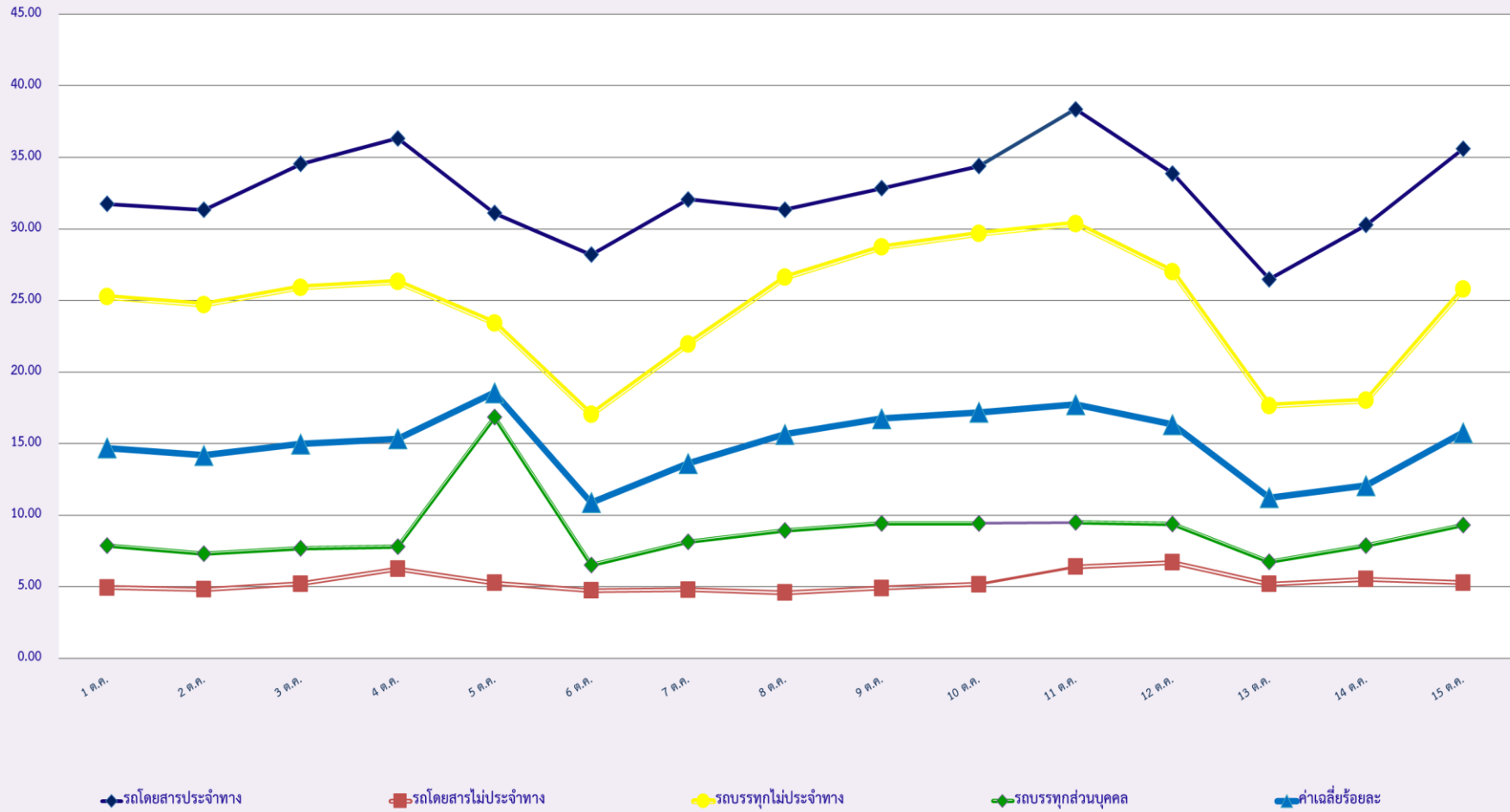
สถิติรถที่มีความเร็วเกินในรถแต่ละประเภท (ร้อยละ)



สถิติการไม่แสดงตนของพนักงานขับรถในรถแต่ละประเภท (ร้อยละ)



สถิติระยะเวลาการทำงานเกินของพนักงานขับรถในแต่ละประเภท (ร้อยละ)



สถิติรถตู้โดยสารประจำทาง หมวด 2(ขส.)ที่มีความเร็วเกิน (ร้อยละ) .

