



รายงานสถิติเกี่ยวกับการติดตั้งระบบ GPS ณ วันที่ 11 ตุลาคม 2567



สถิติรถที่ติดตั้งระบบ GPS

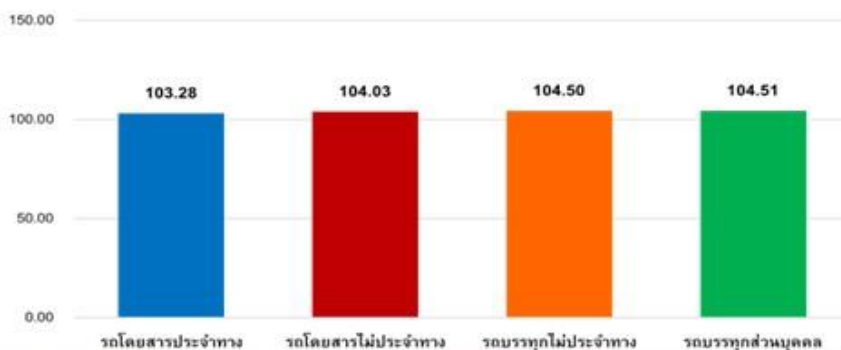


สถิติความเร็วเกินเฉลี่ย แยกตามประเภทรถ

สถิติการใช้ความเร็วเกิน



ความเร็วเกิน 203 คัน



รายงานสถิติการกระทำความผิดจากระบบ GPS รถทุกประเภท ทั่วประเทศ
เดือน ตุลาคม 2567

หน่วย : คัน

| วันที่ | | 1 ต.ค. | 2 ต.ค. | 3 ต.ค. | 4 ต.ค. | 5 ต.ค. | 6 ต.ค. | 7 ต.ค. | 8 ต.ค. | 9 ต.ค. | 10 ต.ค. | 11 ต.ค. | 12 ต.ค. | 13 ต.ค. | 14 ต.ค. | 15 ต.ค. | ค่าเฉลี่ยจำนวนรถ ที่กระทำผิด | |
|----------|-------------|---------------------|--------|--------|--------|--------|--------|--------|--------|--------|---------|---------|---------|---------|---------|---------|---------------------------------|--------|
| รถโดยสาร | ประจำทาง | ความเร็วเกิน | 36 | 39 | 32 | 23 | 27 | 41 | 26 | 28 | 24 | 23 | 25 | | | | | 29 |
| | | ไม่แสดงตน | 1,557 | 1,481 | 1,507 | 1,594 | 1,493 | 1,478 | 1,650 | 1,560 | 1,519 | 1,623 | 1,745 | | | | | 1,564 |
| | | ชั่วโมงการทำงานเกิน | 4,910 | 4,847 | 5,345 | 5,618 | 4,800 | 4,353 | 4,949 | 4,839 | 5,068 | 5,308 | 5,922 | | | | | 5,087 |
| | ไม่ประจำทาง | ความเร็วเกิน | 74 | 66 | 75 | 90 | 84 | 76 | 79 | 71 | 65 | 60 | 81 | | | | | 75 |
| | | ไม่แสดงตน | 3,120 | 3,074 | 3,011 | 3,158 | 2,632 | 1,939 | 2,891 | 2,952 | 2,903 | 2,976 | 3,170 | | | | | 2,893 |
| | | ชั่วโมงการทำงานเกิน | 2,227 | 2,168 | 2,347 | 2,811 | 2,364 | 2,131 | 2,153 | 2,065 | 2,206 | 2,331 | 2,883 | | | | | 2,335 |
| | ส่วนบุคคล | ความเร็วเกิน | 2 | 1 | 0 | 1 | 0 | 2 | 2 | 5 | 1 | 2 | 4 | | | | | 2 |
| | | ไม่แสดงตน | 14 | 13 | 11 | 14 | 9 | 8 | 16 | 15 | 15 | 18 | 16 | | | | | 14 |
| | | ชั่วโมงการทำงานเกิน | 3 | 6 | 5 | 4 | 1 | 3 | 3 | 5 | 3 | 7 | 6 | | | | | 4 |
| รถบรรทุก | ไม่ประจำทาง | ความเร็วเกิน | 36 | 43 | 57 | 61 | 66 | 43 | 57 | 53 | 53 | 58 | 57 | | | | | 53 |
| | | ไม่แสดงตน | 38,864 | 38,417 | 38,786 | 39,130 | 34,666 | 23,336 | 36,243 | 40,528 | 41,147 | 41,960 | 41,912 | | | | | 37,726 |
| | | ชั่วโมงการทำงานเกิน | 41,233 | 40,363 | 42,350 | 42,963 | 38,202 | 27,774 | 35,814 | 43,408 | 46,880 | 48,419 | 49,577 | | | | | 41,544 |
| | ส่วนบุคคล | ความเร็วเกิน | 34 | 28 | 49 | 27 | 32 | 34 | 44 | 36 | 49 | 35 | 40 | | | | | 37 |
| | | ไม่แสดงตน | 17,349 | 16,473 | 16,822 | 16,846 | 16,901 | 12,953 | 17,871 | 18,735 | 18,759 | 18,382 | 18,583 | | | | | 17,243 |
| | | ชั่วโมงการทำงานเกิน | 17,881 | 16,568 | 17,497 | 17,736 | 38,214 | 14,765 | 18,410 | 20,207 | 21,335 | 21,393 | 21,531 | | | | | 20,503 |

รายงานสถิติการกระทำความผิดจากระบบ GPS รถทุกประเภท ทั่วประเทศ

เดือน ตุลาคม 2567

หน่วย : ร้อยละ

| วันที่ | | 1 ต.ค. | 2 ต.ค. | 3 ต.ค. | 4 ต.ค. | 5 ต.ค. | 6 ต.ค. | 7 ต.ค. | 8 ต.ค. | 9 ต.ค. | 10 ต.ค. | 11 ต.ค. | 12 ต.ค. | 13 ต.ค. | 14 ต.ค. | 15 ต.ค. | ค่าเฉลี่ยร้อยละรถ ที่กระทำความผิด | |
|-----------------------------|---------------------|---------------------|--------|--------|--------|--------|--------|--------|--------|--------|---------|---------|---------|---------|---------|---------|--------------------------------------|-------|
| รถโดยสาร | ประจำทาง | ความเร็วเกิน | 0.23 | 0.25 | 0.21 | 0.15 | 0.17 | 0.27 | 0.17 | 0.18 | 0.16 | 0.15 | 0.16 | | | | | 0.19 |
| | | ไม่แสดงตน | 10.07 | 9.57 | 9.74 | 10.31 | 9.67 | 9.58 | 10.69 | 10.11 | 9.84 | 10.52 | 11.31 | | | | | 10.13 |
| | | ชั่วโมงการทำงานเกิน | 31.74 | 31.32 | 34.55 | 36.32 | 31.10 | 28.21 | 32.06 | 31.35 | 32.83 | 34.39 | 38.37 | | | | | 32.93 |
| | ไม่ประจำทาง | ความเร็วเกิน | 0.16 | 0.15 | 0.17 | 0.20 | 0.19 | 0.17 | 0.18 | 0.16 | 0.14 | 0.13 | 0.18 | | | | | 0.17 |
| | | ไม่แสดงตน | 6.93 | 6.82 | 6.68 | 7.00 | 5.85 | 4.31 | 6.42 | 6.56 | 6.44 | 6.60 | 7.03 | | | | | 6.42 |
| | | ชั่วโมงการทำงานเกิน | 4.94 | 4.81 | 5.20 | 6.24 | 5.25 | 4.73 | 4.78 | 4.59 | 4.90 | 5.17 | 6.39 | | | | | 5.18 |
| รถบรรทุก | ไม่ประจำทาง | ความเร็วเกิน | 0.02 | 0.03 | 0.03 | 0.04 | 0.04 | 0.03 | 0.03 | 0.03 | 0.03 | 0.04 | 0.03 | | | | | 0.03 |
| | | ไม่แสดงตน | 23.81 | 23.53 | 23.74 | 23.96 | 21.26 | 14.31 | 22.22 | 24.85 | 25.22 | 25.71 | 25.67 | | | | | 23.12 |
| | | ชั่วโมงการทำงานเกิน | 25.26 | 24.72 | 25.92 | 26.31 | 23.43 | 17.03 | 21.95 | 26.61 | 28.73 | 29.67 | 30.37 | | | | | 25.46 |
| | ส่วนบุคคล | ความเร็วเกิน | 0.01 | 0.01 | 0.02 | 0.01 | 0.01 | 0.01 | 0.02 | 0.02 | 0.02 | 0.02 | 0.02 | | | | | 0.02 |
| | | ไม่แสดงตน | 7.64 | 7.25 | 7.40 | 7.42 | 7.45 | 5.71 | 7.88 | 8.26 | 8.27 | 8.10 | 8.19 | | | | | 7.60 |
| | | ชั่วโมงการทำงานเกิน | 7.87 | 7.29 | 7.70 | 7.81 | 16.85 | 6.51 | 8.12 | 8.91 | 9.40 | 9.43 | 9.49 | | | | | 9.03 |
| ค่าเฉลี่ยรวม รถทุกประเภท | ความเร็วเกิน | 0.04 | 0.04 | 0.05 | 0.04 | 0.05 | 0.04 | 0.05 | 0.04 | 0.04 | 0.04 | 0.05 | | | | | 0.04 | |
| | ไม่แสดงตน | 13.50 | 13.18 | 13.32 | 13.47 | 12.37 | 8.82 | 13.02 | 14.16 | 14.28 | 14.41 | 14.51 | | | | | 13.19 | |
| | ชั่วโมงการทำงานเกิน | 14.69 | 14.17 | 14.97 | 15.33 | 18.56 | 10.89 | 13.62 | 15.66 | 16.76 | 17.19 | 17.73 | | | | | 15.41 | |

รายงานสถิติการกระทำความผิดจากระบบ GPS รถทุกประเภท กรุงเทพมหานคร

เดือน ตุลาคม 2567

หน่วย : คัน

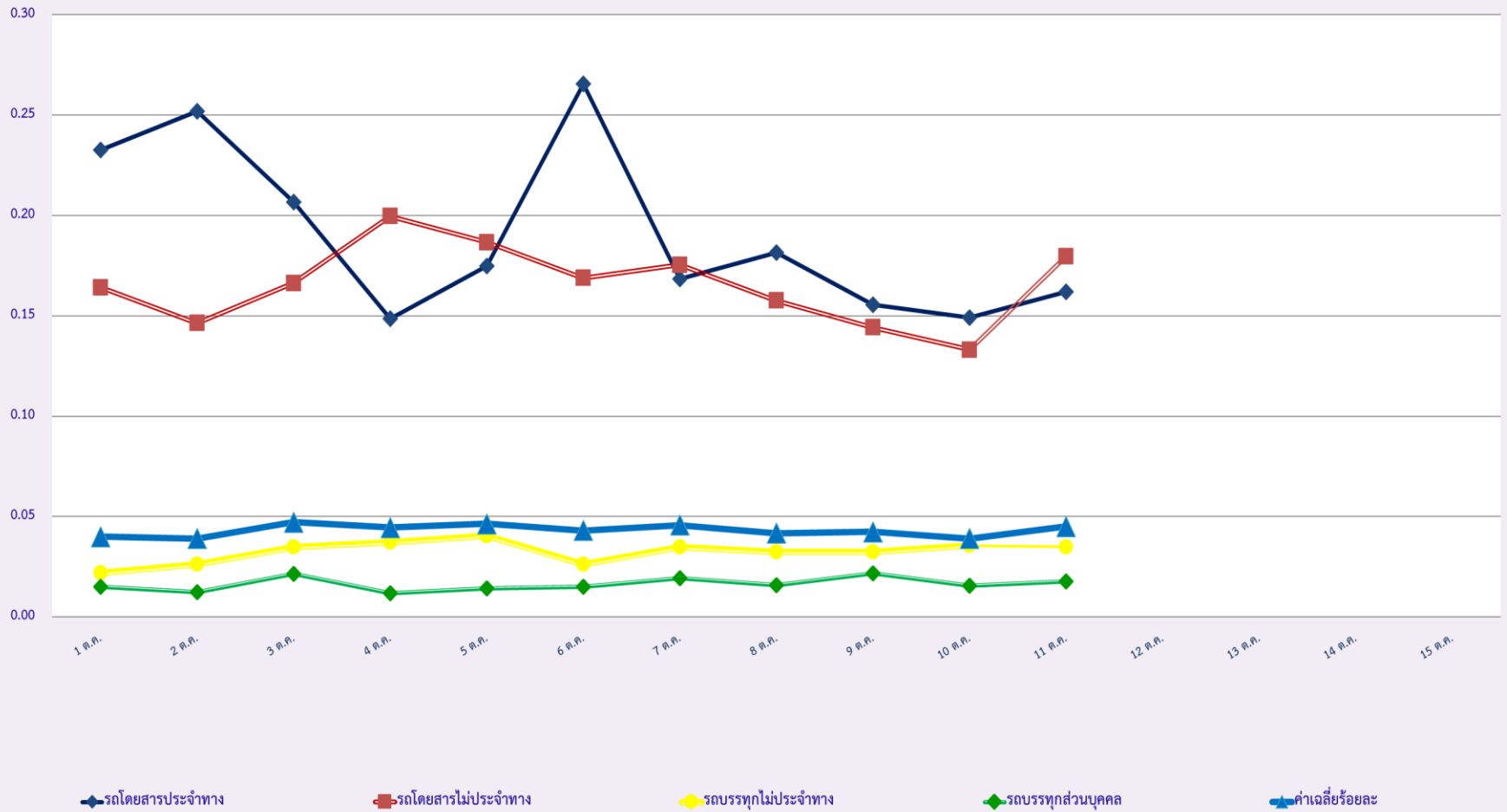
| วันที่ | | 1 ต.ค. | 2 ต.ค. | 3 ต.ค. | 4 ต.ค. | 5 ต.ค. | 6 ต.ค. | 7 ต.ค. | 8 ต.ค. | 9 ต.ค. | 10 ต.ค. | 11 ต.ค. | 12 ต.ค. | 13 ต.ค. | 14 ต.ค. | 15 ต.ค. | ค่าเฉลี่ยจำนวนรถ ที่กระทำผิด | |
|----------|-------------|---------------------|--------|--------|--------|--------|--------|--------|--------|--------|---------|---------|---------|---------|---------|---------|---------------------------------|-------|
| รถโดยสาร | ประจำทาง | ความเร็วเกิน | 1 | 7 | 0 | 2 | 0 | 1 | 1 | 0 | 1 | 0 | 1 | | | | | 1 |
| | | ไม่แสดงตน | 78 | 69 | 54 | 48 | 62 | 88 | 71 | 60 | 62 | 82 | 85 | | | | | 69 |
| | | ชั่วโมงการทำงานเกิน | 141 | 130 | 133 | 166 | 113 | 103 | 123 | 131 | 146 | 129 | 170 | | | | | 135 |
| | ไม่ประจำทาง | ความเร็วเกิน | 6 | 5 | 2 | 5 | 6 | 3 | 3 | 0 | 4 | 2 | 7 | | | | | 4 |
| | | ไม่แสดงตน | 281 | 264 | 221 | 247 | 206 | 148 | 242 | 230 | 227 | 247 | 262 | | | | | 234 |
| | | ชั่วโมงการทำงานเกิน | 70 | 48 | 47 | 72 | 79 | 91 | 69 | 61 | 64 | 74 | 73 | | | | | 68 |
| | ส่วนบุคคล | ความเร็วเกิน | 0 | 0 | 0 | 0 | 0 | 0 | 0 | 1 | 0 | 1 | 0 | | | | | 0 |
| | | ไม่แสดงตน | 1 | 2 | 1 | 1 | 1 | 0 | 1 | 1 | 2 | 1 | 1 | | | | | 1 |
| | | ชั่วโมงการทำงานเกิน | 0 | 0 | 0 | 0 | 0 | 0 | 0 | 0 | 0 | 0 | 0 | | | | | 0 |
| รถบรรทุก | ไม่ประจำทาง | ความเร็วเกิน | 0 | 0 | 1 | 1 | 0 | 1 | 0 | 0 | 1 | 0 | 0 | | | | | 0 |
| | | ไม่แสดงตน | 4,990 | 5,005 | 3,847 | 4,649 | 4,290 | 2,350 | 4,640 | 3,860 | 4,725 | 4,536 | 4,351 | | | | | 4,295 |
| | | ชั่วโมงการทำงานเกิน | 2,547 | 2,626 | 2,063 | 2,602 | 2,448 | 1,790 | 2,050 | 1,985 | 2,775 | 2,636 | 2,735 | | | | | 2,387 |
| | ส่วนบุคคล | ความเร็วเกิน | 0 | 0 | 1 | 0 | 0 | 2 | 1 | 0 | 0 | 0 | 0 | | | | | 0 |
| | | ไม่แสดงตน | 1,215 | 1,183 | 953 | 1,094 | 1,110 | 662 | 1,248 | 1,004 | 1,218 | 1,156 | 1,184 | | | | | 1,093 |
| | | ชั่วโมงการทำงานเกิน | 587 | 565 | 456 | 512 | 546 | 382 | 557 | 480 | 646 | 666 | 636 | | | | | 548 |

รายงานสถิติความเร็วเกินของรถตู้โดยสารประจำทาง หมวด 2 (ขส.)

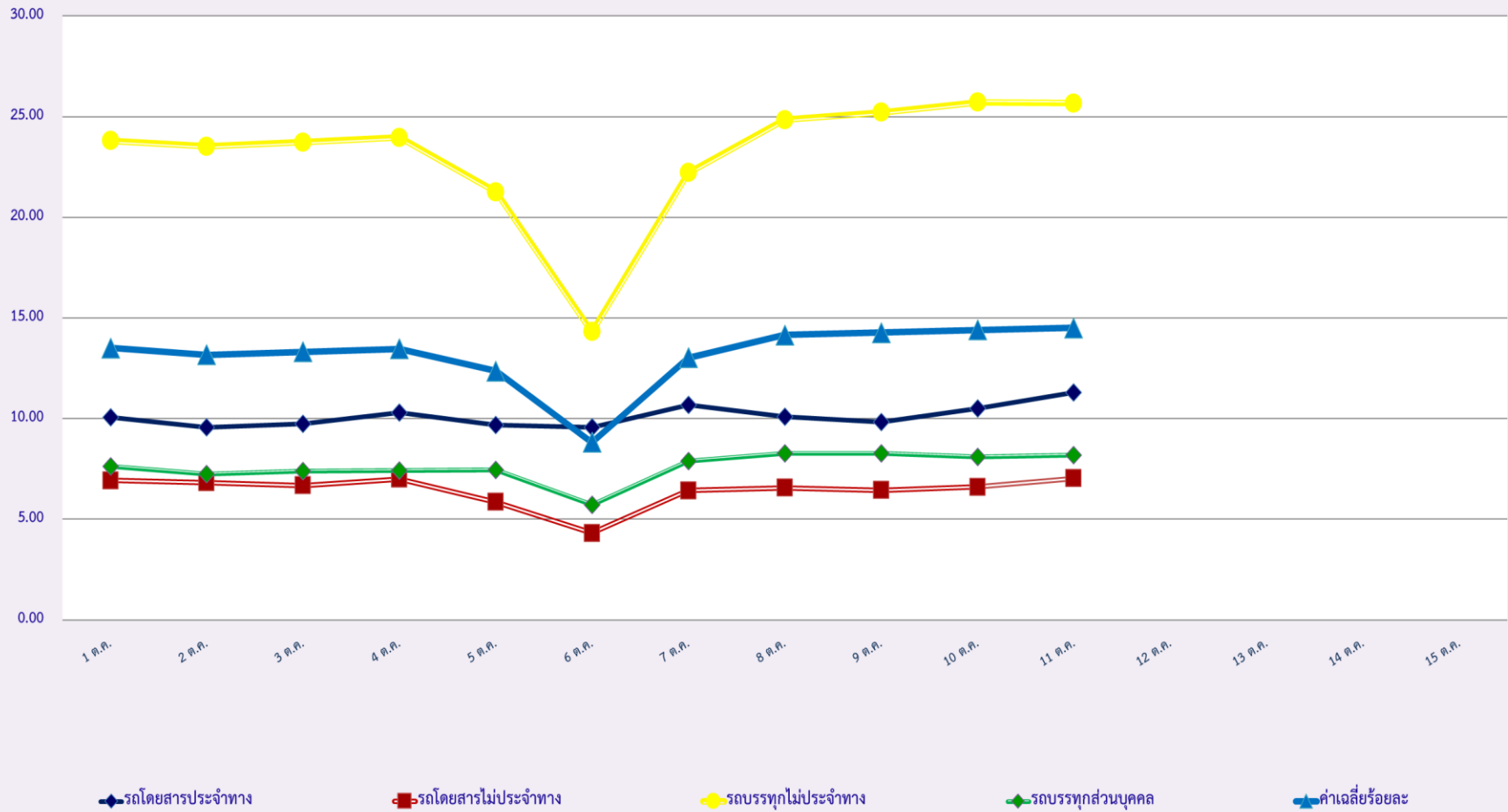
ประจำเดือน ตุลาคม 2567

| พื้นที่ | | วันที่ | | | | | | | | | | | | | | |
|---------------|------------|--------|--------|--------|--------|--------|--------|--------|--------|--------|---------|---------|---------|---------|---------|---------|
| | | 1 ต.ค. | 2 ต.ค. | 3 ต.ค. | 4 ต.ค. | 5 ต.ค. | 6 ต.ค. | 7 ต.ค. | 8 ต.ค. | 9 ต.ค. | 10 ต.ค. | 11 ต.ค. | 12 ต.ค. | 13 ต.ค. | 14 ต.ค. | 15 ต.ค. |
| กรุงเทพมหานคร | จำนวน(คัน) | 1 | 6 | 0 | 1 | 0 | 0 | 0 | 0 | 0 | 0 | 0 | | | | |
| | ร้อยละ | 0.18 | 1.08 | 0.00 | 0.18 | 0.00 | 0.00 | 0.00 | 0.00 | 0.00 | 0.00 | 0.00 | | | | |
| ทั่วประเทศ | จำนวน(คัน) | 16 | 14 | 9 | 7 | 6 | 11 | 7 | 8 | 9 | 9 | 6 | | | | |
| | ร้อยละ | 2.88 | 2.53 | 1.62 | 1.26 | 1.09 | 2.00 | 1.27 | 1.45 | 1.64 | 1.64 | 1.09 | | | | |

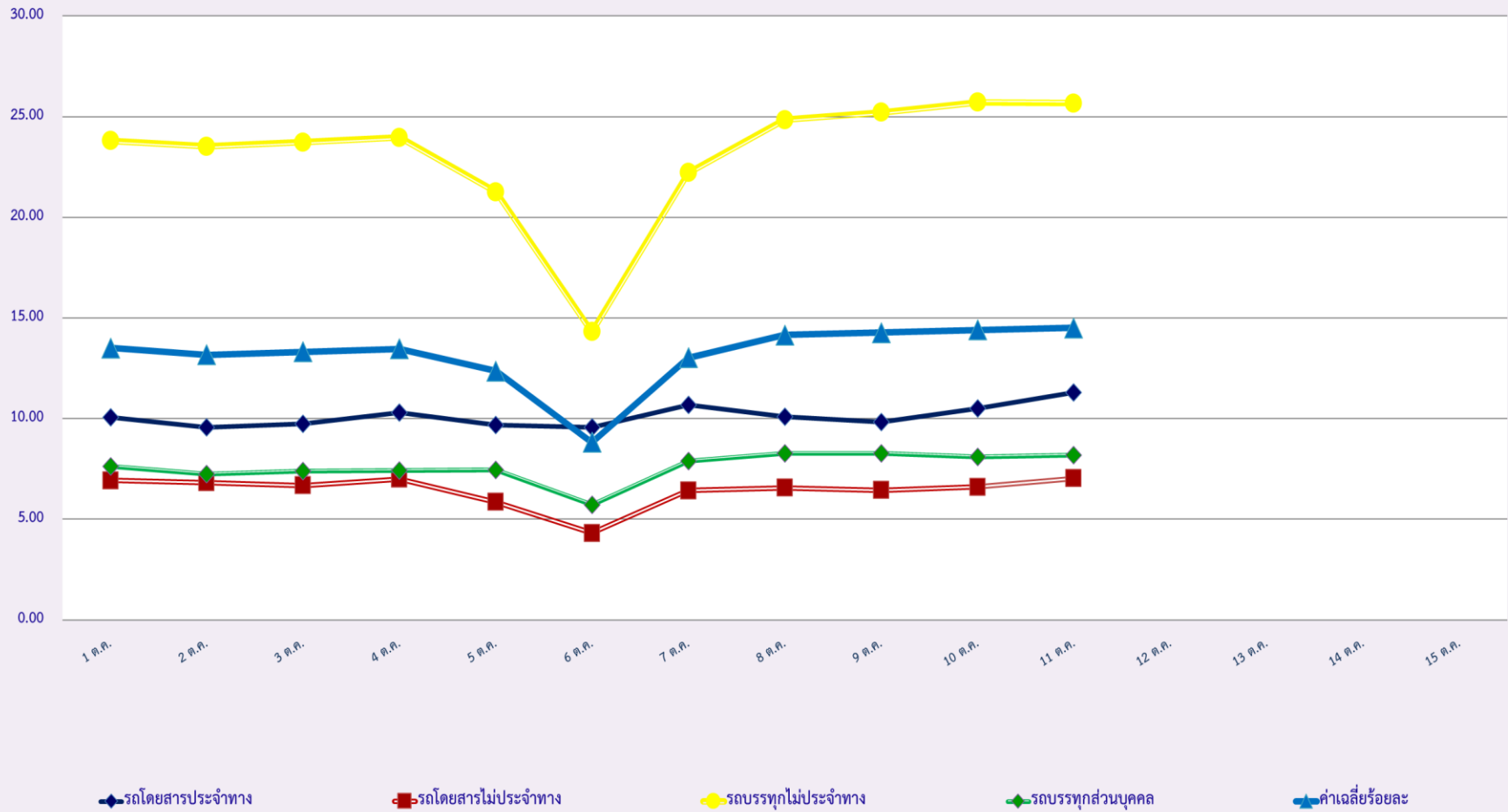
สถิติรถที่มีความเร็วเกินในรถแต่ละประเภท (ร้อยละ)



สถิติการไม่แสดงตนของพนักงานขับรถในรถแต่ละประเภท (ร้อยละ)



สถิติการไม่แสดงตนของพนักงานขับรถในรถแต่ละประเภท (ร้อยละ)



สถิติรถตู้โดยสารประจำทาง หมวด 2(บขส.)ที่มีความเร็วเกิน (ร้อยละ) .

