

รายงานข้อมูลและสถิติตามระบบ DLT GPS ประจำปีงบประมาณ พ.ศ. 2567



ผู้ให้บริการระบบ GPS (GPS Vendor)

• 146 ราย

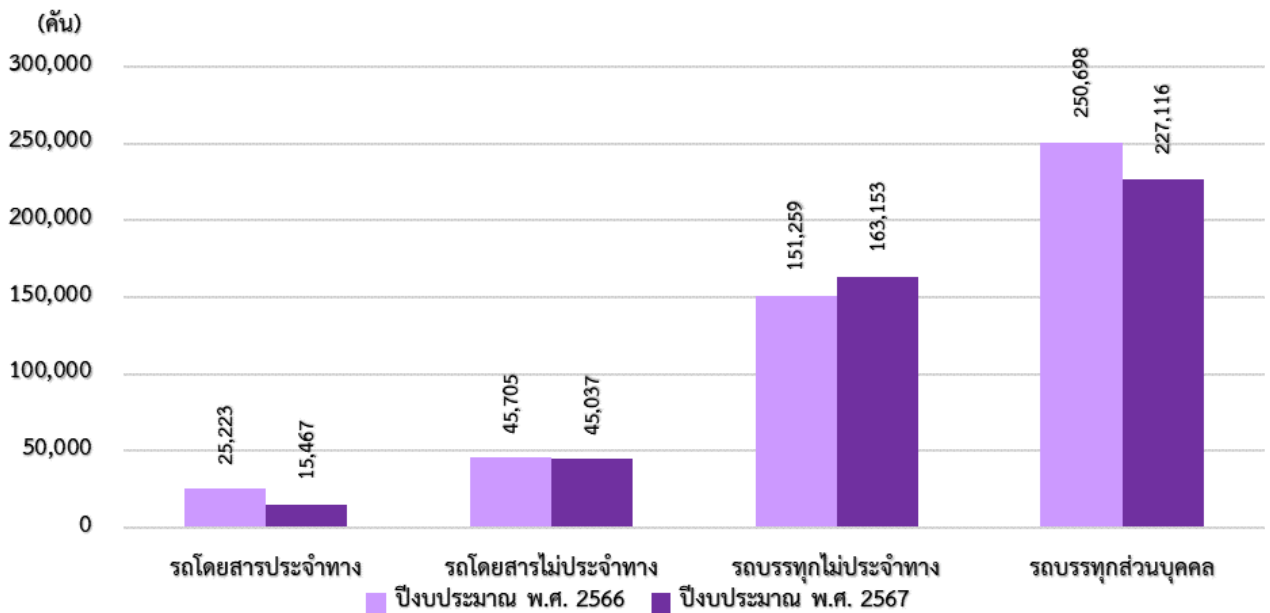
จำนวนรุ่นที่ได้รับการรับรองจากกรมการขนส่งทางบก

• 668 รุ่น



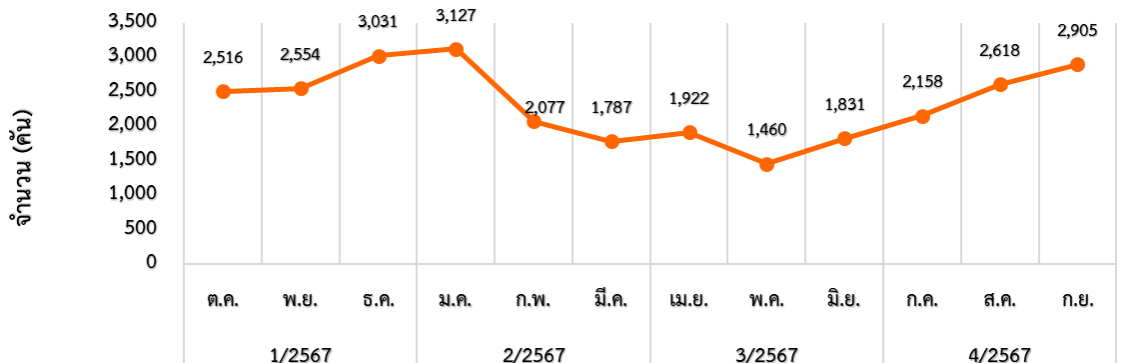
จำนวนรถที่เชื่อมต่อข้อมูลกับศูนย์ฯ GPS แยกตามประเภทรถ (คัน)

	รถโดยสารประจำทาง	รถโดยสารไม่ประจำทาง	รถบรรทุกไม่ประจำทาง	รถบรรทุกส่วนบุคคล
ปีงบประมาณ 2566	25,223	45,705	151,259	250,698
ปีงบประมาณ 2567	15,467	45,037	163,153	227,116



สถิติการเฝ้าระวังรถที่มีความเสี่ยง ปีงบประมาณ พ.ศ. 2567

27,986
คัน



ศูนย์เทคโนโลยีสารสนเทศกรมการขนส่งทางบก อาคารศูนย์นวัตกรรมและเทคโนโลยีการขนส่งทางถนน (อาคาร 10)

1032 ถนนพหลโยธิน แขวงจอมพล เขตจตุจักร กรุงเทพมหานคร 10900

โทรศัพท์ 0-2271-8888 ต่อ 1252

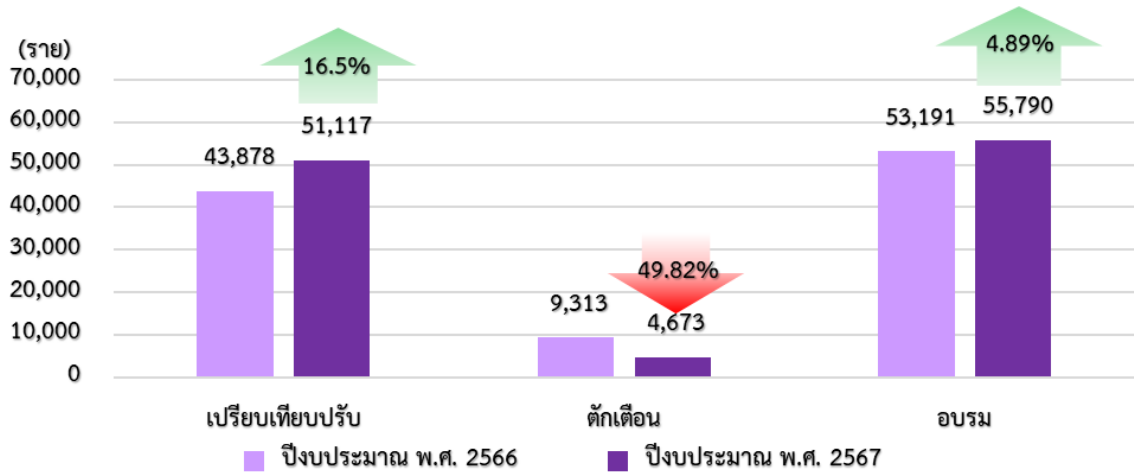
อีเมล dltgps2559@gmail.com

DLT
GPS

รายงานข้อมูลและสถิติตามระบบ DLT GPS ประจำปีงบประมาณ พ.ศ. 2567

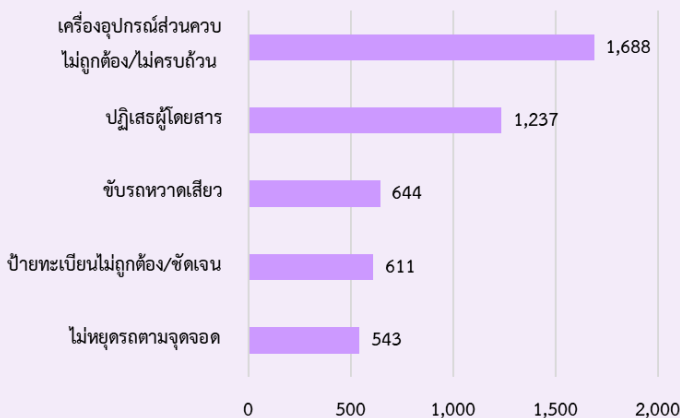


การดำเนินการกับผู้กระทำความผิดความเร่งรีบที่ตรวจพบจากระบบ GPS

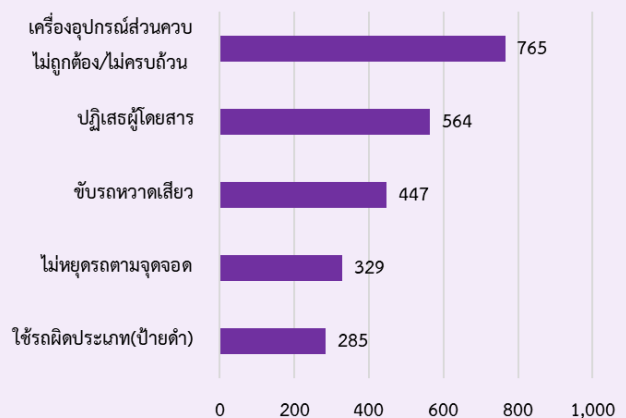


เรื่องราวเรียนผ่าน Application “DLT GPS” 5 อันดับแรก ในปีงบประมาณ พ.ศ. 2567 และปีงบประมาณ พ.ศ. 2566

ปีงบประมาณ พ.ศ. 2566



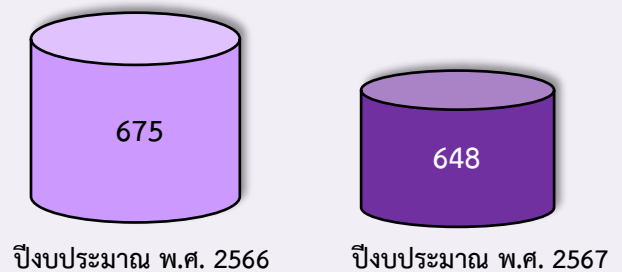
ปีงบประมาณ พ.ศ. 2567



GPS Vendor ที่ให้บริการระบบ GPS มากที่สุด 5 อันดับแรกในปีงบประมาณ พ.ศ. 2567

- 01 บริษัท ดี.ที.ซี. เอ็นเตอร์ไพรส์ จำกัด
- 02 บริษัท วันลิงค์ เทคโนโลยี จำกัด
- 03 ห้างหุ้นส่วนจำกัด จีพีเอส ไอแอม
- 04 บริษัท ไทยจีพีเอส เซอร์วิส จำกัด
- 05 บริษัท อันตามัน แทร็คกิ้ง จำกัด

การรายงานการเกิดอุบัติเหตุผ่านกลุ่มไลน์ (กรณี)



ศูนย์เทคโนโลยีสารสนเทศกรมการขนส่งทางบก อาคารศูนย์นวัตกรรมและเทคโนโลยีการขนส่งทางถนน (อาคาร 10)

1032 ถนนพหลโยธิน แขวงจอมพล เขตจตุจักร กรุงเทพมหานคร 10900

โทรศัพท์ 0-2271-8888 ต่อ 1252

อีเมล dltgps2559@gmail.com

DLT
GPS