



# รายงานสถิติเกี่ยวกับการติดตั้งระบบ GPS ณ วันที่ 7 ตุลาคม 2567

**217 ราย**  
จำนวนผู้ให้บริการ GPS ที่เชื่อมต่อข้อมูล  
กับกรมการขนส่งทางบก

**146 ราย**  
จำนวนผู้ให้บริการ GPS ที่ใช้งานในระบบ

**645 ฉบับ**  
จำนวนหนังสือรับรองอุปกรณ์ GPS  
จาก สทว.

## สถิติรถที่ติดตั้งระบบ GPS

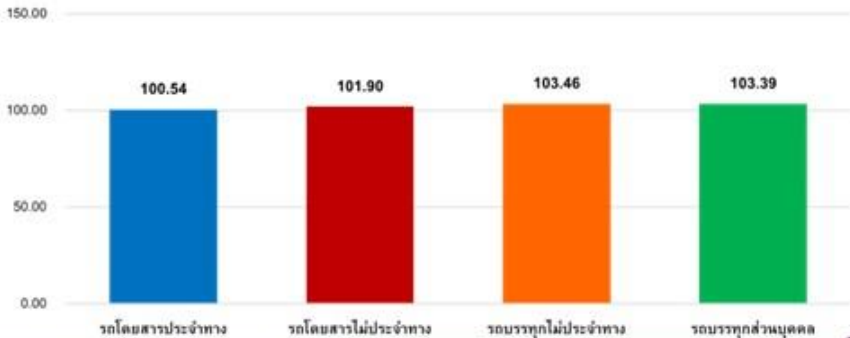


## สถิติการใช้ความเร็วเกิน



ความเร็วเกิน 206 คัน

## สถิติความเร็วเกินเฉลี่ย แยกตามประเภทรถ



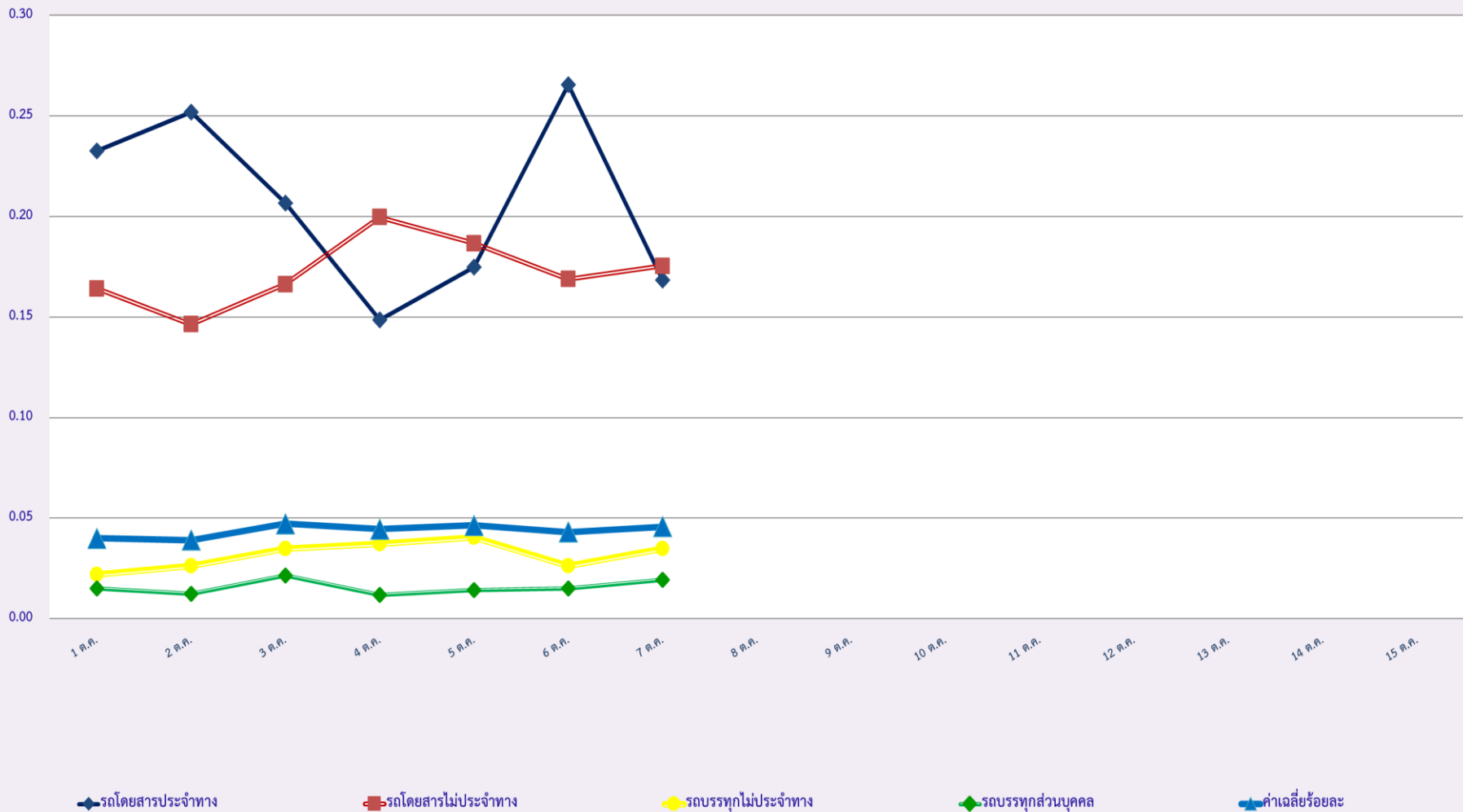




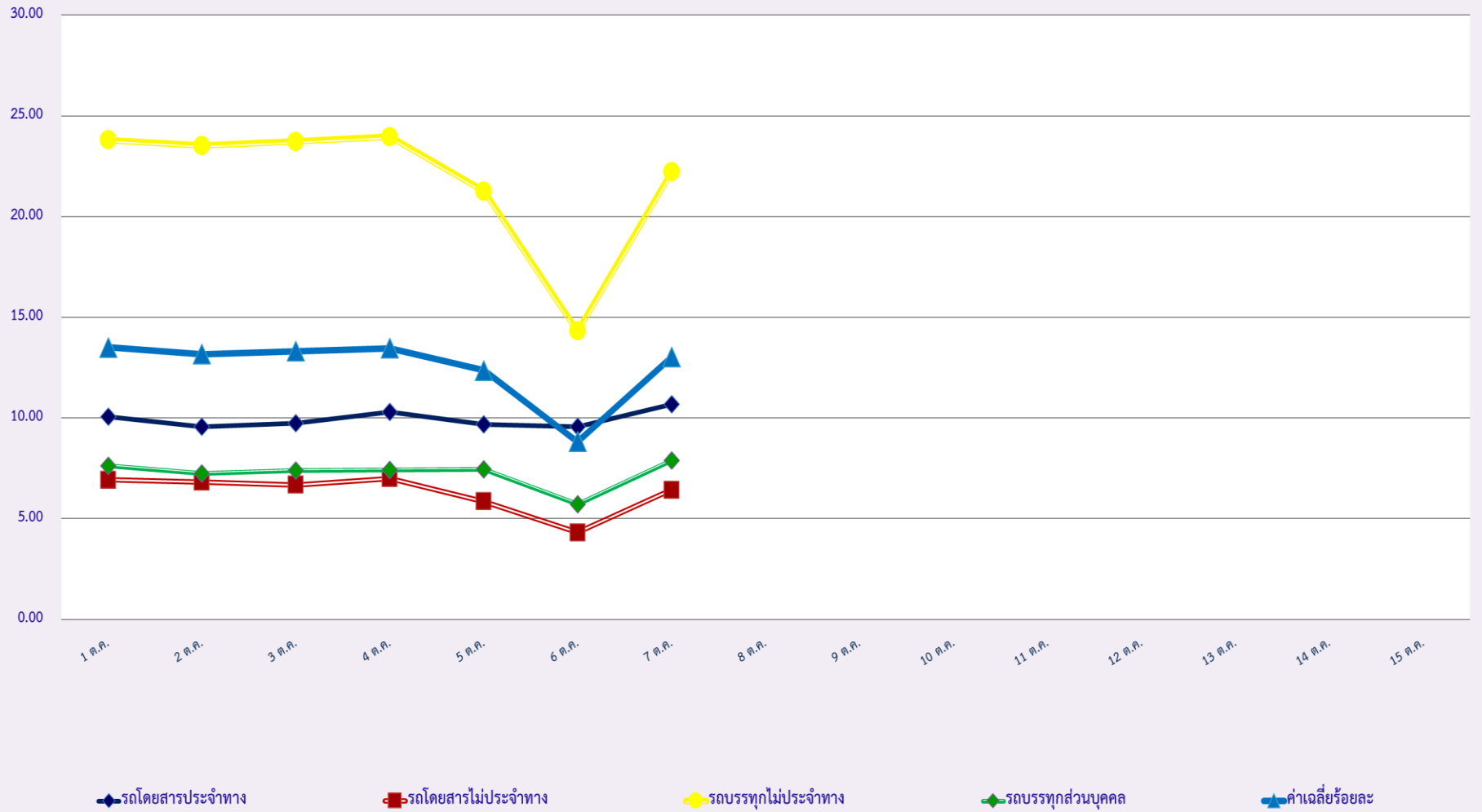




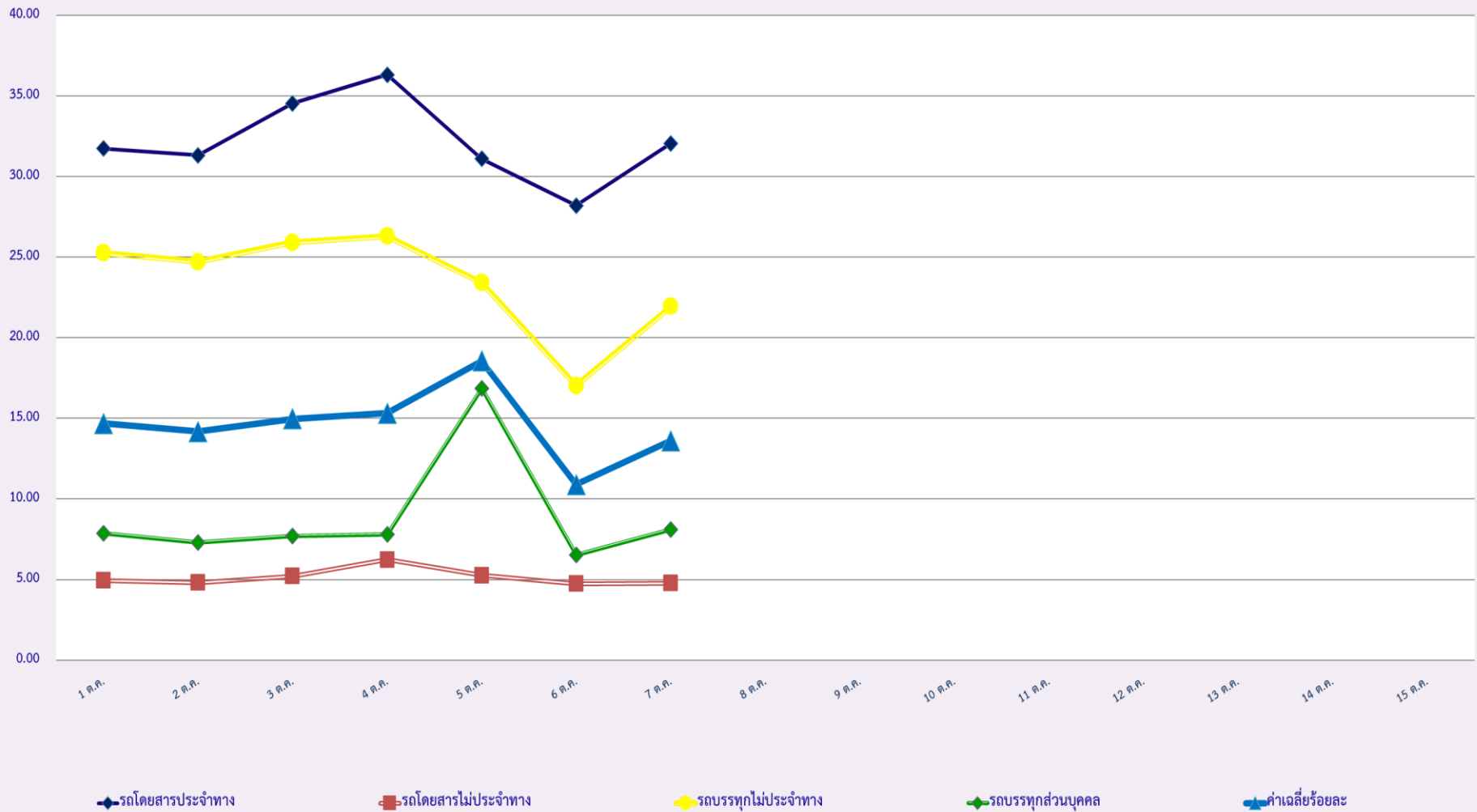
สถิติรถที่มีความเร็วเกินในรถแต่ละประเภท (ร้อยละ)



### สถิติการไม่แสดงตนของพนักงานขับรถในรถแต่ละประเภท (ร้อยละ)



### สถิติระยะเวลาการทำงานเกินของพนักงานขับรถในรถแต่ละประเภท (ร้อยละ)





สถิติรถตู้โดยสารประจำทาง หมวด 2(บขส.)ที่มีความเร็วเกิน (ร้อยละ) .

