



รายงานสถิติเกี่ยวกับการติดตั้งระบบ GPS ณ วันที่ 1 ตุลาคม 2567

215 ราย

ราย

จำนวนผู้ให้บริการ GPS ที่เชื่อมต่อข้อมูล
กับกรมการขนส่งทางบก

146 ราย

ราย

จำนวนผู้ให้บริการ GPS ที่ใช้งานในระบบ

644 ฉบับ

ฉบับ

จำนวนหนังสือรับรองอุปกรณ์ GPS
จาก สทว.

สถิติรถที่ติดตั้งระบบ GPS

15,468 คัน

รถโดยสารประจำทาง

45,052 คัน

รถโดยสารไม่ประจำทาง

163,222 คัน

รถบรรทุกไม่ประจำทาง

227,215 คัน

รถบรรทุกส่วนบุคคล

450,957 คัน

รวม



รถโดยสารประจำทาง

6,624
หมวด 1

4,330
หมวด 2

4,514
หมวด 3

965
รถโดยสาร หมวด 1

555
รถโดยสาร หมวด 2

719
รถโดยสาร 2 ชั้น
ประจำทาง หมวด 2

1,608
รถโดยสาร หมวด 3

251
รถโดยสาร 2 ชั้น
ประจำทาง หมวด 3



รถโดยสารไม่ประจำทาง

45,052
รถโดยสารไม่ประจำทาง

17,911
รถโดยสารไม่ประจำทาง

4,122
รถโดยสาร 2 ชั้น ไม่ประจำทาง



รถบรรทุกไม่ประจำทาง

79,121
ลักษณะ 1,2,3 และ 5

6,881
ลักษณะ 4

77,220
ลักษณะ 9



รถบรรทุกส่วนบุคคล

201,889
ลักษณะ 1,2,3 และ 5

3,077
ลักษณะ 4

22,249
ลักษณะ 9

สถิติความเร็วเกินเฉลี่ย แยกตามประเภทรถ

สถิติการใช้ความเร็วเกิน



ความเร็วเกิน 180 คัน

150.00

100.00

50.00

0.00

103.86

104.78

104.88

104.11

รถโดยสารประจำทาง

รถโดยสารไม่ประจำทาง

รถบรรทุกไม่ประจำทาง

รถบรรทุกส่วนบุคคล

สถิติรถที่มีความเร็วเกินในรถแต่ละประเภท (ร้อยละ)



รถโดยสารประจำทาง

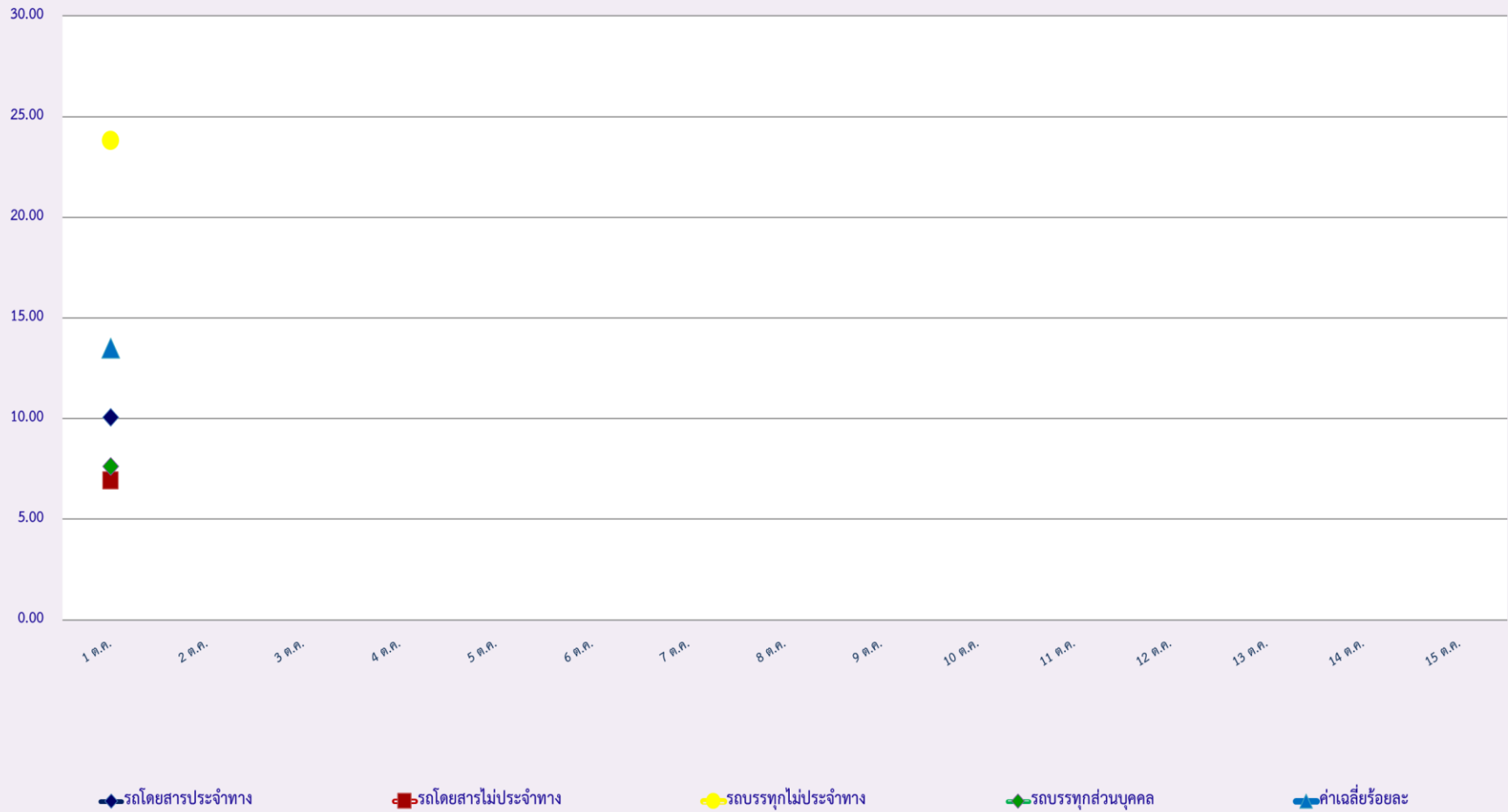
รถโดยสารไม่ประจำทาง

รถบรรทุกไม่ประจำทาง

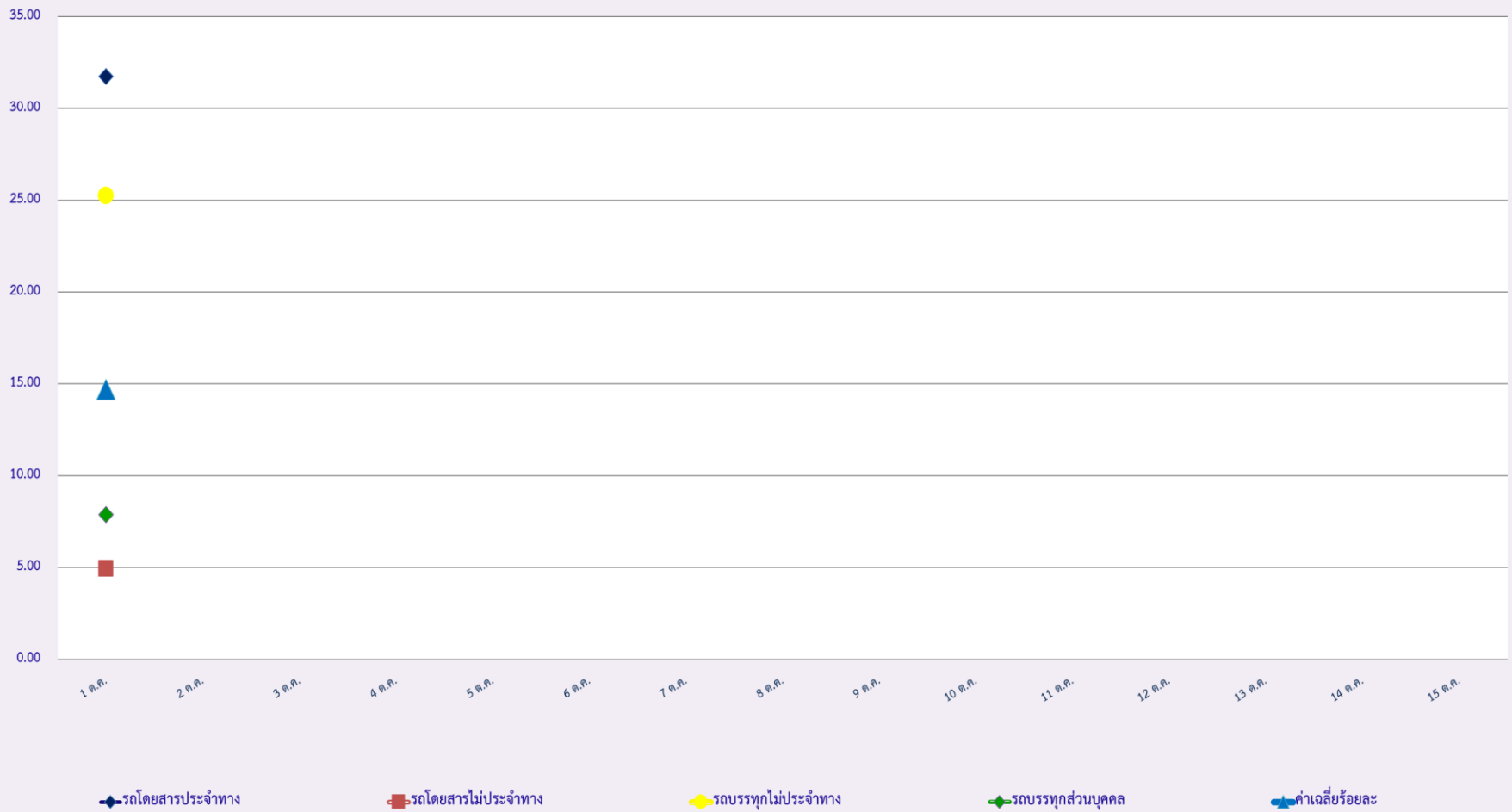
รถบรรทุกส่วนบุคคล

ค่าเฉลี่ยร้อยละ

สถิติการไม่แสดงตนของพนักงานขับรถในรถแต่ละประเภท (ร้อยละ)



สถิติระยะเวลาการทำงานเกินของพนักงานขับรถในแต่ละประเภท (ร้อยละ)



สถิติรถตู้โดยสารประจำทาง หมวด 2(ขส.)ที่มีความเร็วเกิน (ร้อยละ) .

