



## รายงานสถิติเกี่ยวกับการติดตั้งระบบ GPS ณ วันที่ 15 กันยายน 2567

**215** ราย  
จำนวนผู้ให้บริการ GPS ที่เชื่อมต่อข้อมูล  
กับกรมการขนส่งทางบก

**146** ราย  
จำนวนผู้ให้บริการ GPS ที่ใช้งานในระบบ

**625** ฉบับ  
จำนวนหนังสือรับรองอุปกรณ์ GPS  
จาก สบว.

### สถิติรถที่ติดตั้งระบบ GPS



รถโดยสารประจำทาง



รถโดยสารไม่ประจำทาง



รถบรรทุกไม่ประจำทาง



รถบรรทุกส่วนบุคคล

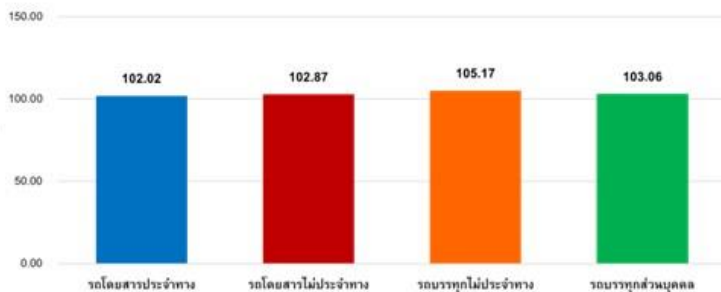


### สถิติความเร็วเกินเฉลี่ย แยกตามประเภท

### สถิติการใช้ความเร็วเกิน



ความเร็วเกิน 162 คัน



รายงานสถิติการกระทำความผิดจากระบบ GPS รถทุกประเภท ทั่วประเทศ

เดือน กันยายน 2567

หน่วย : คัน

วันที่		1 ก.ย.	2 ก.ย.	3 ก.ย.	4 ก.ย.	5 ก.ย.	6 ก.ย.	7 ก.ย.	8 ก.ย.	9 ก.ย.	10 ก.ย.	11 ก.ย.	12 ก.ย.	13 ก.ย.	14 ก.ย.	15 ก.ย.	ค่าเฉลี่ยจำนวนรถ ที่กระทำความผิด	
รถโดยสาร	ประจำทาง	ความเร็วเกิน	37	37	28	25	24	28	22	28	29	20	25	20	24	30	34	27
		ไม่แสดงตน	1,490	1,496	1,461	1,482	1,447	1,613	1,462	1,432	1,472	1,473	1,438	1,463	1,597	1,483	1,445	1,484
		ชั่วโมงการทำงานเกิน	4,415	5,431	5,302	5,462	5,273	5,734	4,877	4,170	5,281	5,318	5,123	5,194	5,504	4,499	4,142	5,048
	ไม่ประจำทาง	ความเร็วเกิน	72	53	64	76	73	72	68	78	72	65	49	71	69	52	73	67
		ไม่แสดงตน	1,858	2,938	3,029	3,178	3,411	3,790	2,740	1,980	2,951	3,083	3,094	3,186	3,478	2,617	1,900	2,882
		ชั่วโมงการทำงานเกิน	1,969	2,101	2,492	2,480	2,566	3,277	2,544	2,108	2,178	2,167	2,243	2,301	2,876	2,417	2,149	2,391
	ส่วนบุคคล	ความเร็วเกิน	2	5	1	1	1	3	2	1	1	2	1	3	7	4	1	2
		ไม่แสดงตน	8	18	19	12	18	19	17	7	17	21	17	15	18	17	7	15
		ชั่วโมงการทำงานเกิน	7	8	4	5	5	9	6	2	5	12	4	6	6	4	6	6
รถบรรทุก	ประจำทาง	ความเร็วเกิน	38	42	41	44	50	67	46	31	36	65	40	63	59	54	39	48
		ไม่แสดงตน	24,121	36,058	39,584	40,093	40,524	40,829	36,324	24,230	36,830	40,266	40,904	40,851	40,731	35,247	23,854	36,030
		ชั่วโมงการทำงานเกิน	30,318	38,076	45,217	47,098	47,647	47,959	42,145	30,363	39,720	46,182	46,692	47,486	46,822	40,826	29,059	41,707
	ส่วนบุคคล	ความเร็วเกิน	36	30	35	27	46	30	39	34	36	31	33	31	25	32	16	32
		ไม่แสดงตน	13,680	17,206	17,607	18,093	19,073	19,416	18,636	14,201	18,745	19,484	19,376	19,066	18,606	17,507	12,629	17,555
		ชั่วโมงการทำงานเกิน	17,089	18,733	19,517	20,100	21,845	22,378	22,027	17,546	21,695	22,596	21,984	21,326	21,271	19,734	14,789	20,175

รายงานสถิติการกระทำความผิดจากระบบ GPS รถทุกประเภท ทั่วประเทศ

เดือน กันยายน 2567

หน่วย : ร้อยละ

วันที่		1 ก.ย.	2 ก.ย.	3 ก.ย.	4 ก.ย.	5 ก.ย.	6 ก.ย.	7 ก.ย.	8 ก.ย.	9 ก.ย.	10 ก.ย.	11 ก.ย.	12 ก.ย.	13 ก.ย.	14 ก.ย.	15 ก.ย.	ค่าเฉลี่ยร้อยละรถ ที่กระทำความผิด		
รถโดยสาร	ประจำทาง	ความเร็วเกิน	0.24	0.24	0.18	0.16	0.16	0.18	0.14	0.18	0.19	0.13	0.16	0.13	0.16	0.20	0.22	0.18	
		ไม่แสดงตน	9.81	9.85	9.61	9.75	9.52	10.55	9.55	9.36	9.62	9.62	9.39	9.55	10.42	9.68	9.43	9.71	
		ชั่วโมงการทำงานเกิน	29.06	35.76	34.87	35.94	34.69	37.51	31.87	27.25	34.51	34.75	33.44	33.91	35.92	29.36	27.03	33.05	
	ไม่ประจำทาง	ความเร็วเกิน	0.16	0.12	0.14	0.17	0.16	0.16	0.15	0.17	0.16	0.14	0.11	0.16	0.15	0.12	0.16	0.15	
		ไม่แสดงตน	4.13	6.54	6.74	7.07	7.58	8.43	6.10	4.41	6.57	6.86	6.88	7.08	7.73	5.82	4.22	6.41	
		ชั่วโมงการทำงานเกิน	4.38	4.67	5.55	5.52	5.71	7.29	5.66	4.69	4.85	4.82	4.99	5.11	6.39	5.37	4.78	5.32	
รถบรรทุก	ไม่ประจำทาง	ความเร็วเกิน	0.02	0.03	0.03	0.03	0.03	0.04	0.03	0.02	0.02	0.04	0.02	0.04	0.04	0.03	0.02	0.03	
		ไม่แสดงตน	14.80	22.14	24.29	24.60	24.85	25.06	22.30	14.88	22.61	24.72	25.11	25.07	24.99	21.64	14.64	22.11	
		ชั่วโมงการทำงานเกิน	18.61	23.38	27.75	28.89	29.22	29.43	25.88	18.64	24.39	28.35	28.67	29.14	28.73	25.06	17.84	25.60	
	ส่วนบุคคล	ความเร็วเกิน	0.02	0.01	0.02	0.01	0.02	0.01	0.02	0.02	0.02	0.01	0.01	0.01	0.01	0.01	0.01	0.01	0.01
		ไม่แสดงตน	6.04	7.59	7.77	7.98	8.41	8.56	8.22	6.27	8.27	8.59	8.55	8.41	8.20	7.72	5.57	7.74	
		ชั่วโมงการทำงานเกิน	7.54	8.27	8.61	8.86	9.63	9.87	9.72	7.74	9.57	9.97	9.70	9.40	9.38	8.70	6.52	8.90	
ค่าเฉลี่ยรวม รถทุกประเภท	ความเร็วเกิน	0.04	0.04	0.04	0.04	0.04	0.04	0.04	0.04	0.04	0.04	0.03	0.04	0.04	0.04	0.04	0.04		
	ไม่แสดงตน	9.15	12.83	13.72	13.97	14.32	14.59	13.16	9.30	13.34	14.29	14.41	14.35	14.31	12.64	8.85	12.88		
	ชั่วโมงการทำงานเกิน	11.96	14.31	16.13	16.70	17.18	17.64	15.92	12.05	15.31	16.95	16.90	16.96	16.99	15.00	11.14	15.41		

รายงานสถิติการกระทำความผิดจากระบบ GPS รถทุกประเภท กรุงเทพมหานคร

เดือน กันยายน 2567

หน่วย : คัน

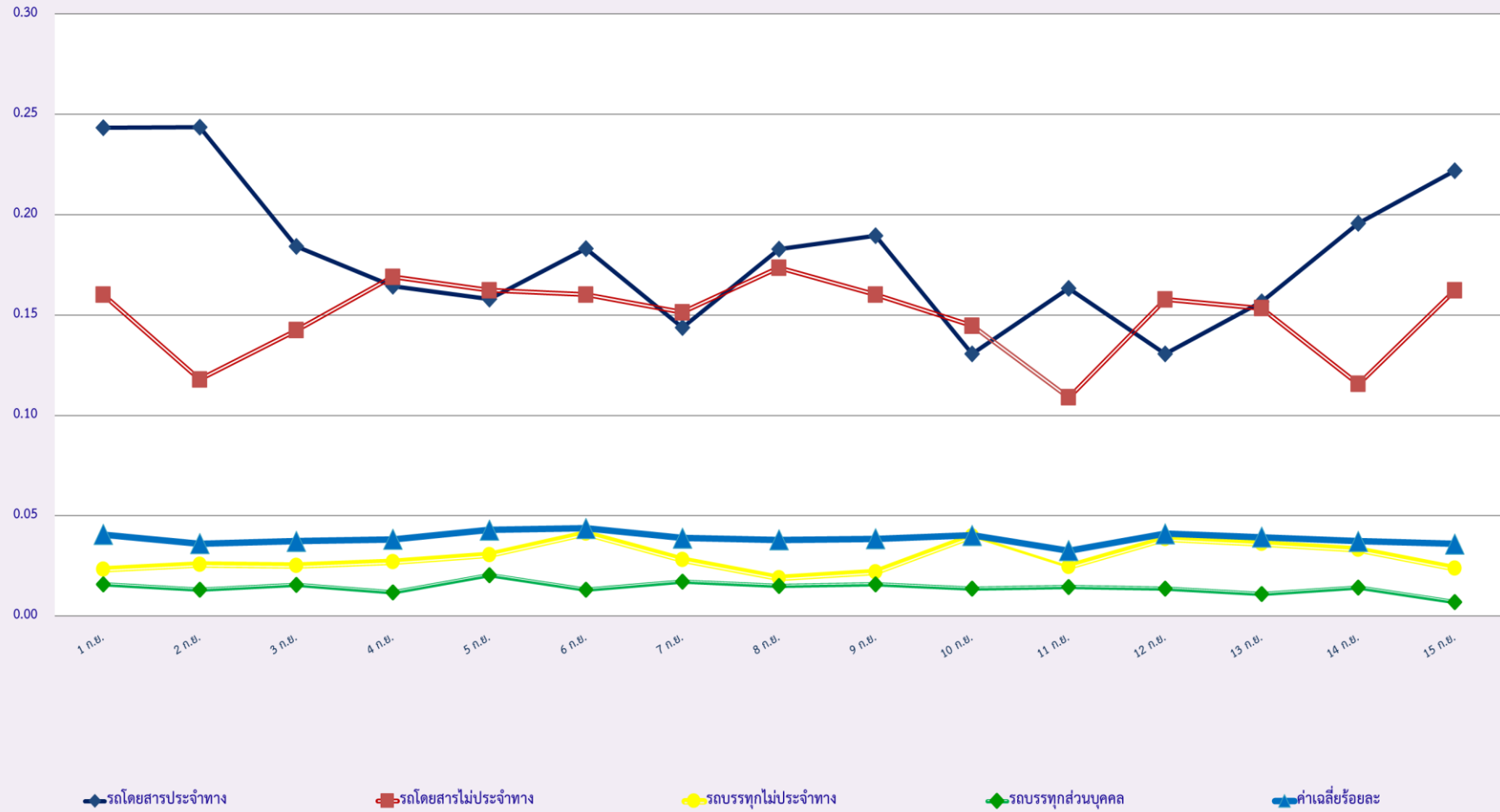
วันที่		1 ก.ย.	2 ก.ย.	3 ก.ย.	4 ก.ย.	5 ก.ย.	6 ก.ย.	7 ก.ย.	8 ก.ย.	9 ก.ย.	10 ก.ย.	11 ก.ย.	12 ก.ย.	13 ก.ย.	14 ก.ย.	15 ก.ย.	ค่าเฉลี่ยจำนวนรถ ที่กระทำความผิด	
รถโดยสาร	ประจำทาง	ความเร็วเกิน	0	3	1	2	0	5	1	2	3	0	1	2	1	4	5	2
		ไม่แสดงตน	632	660	634	640	625	691	616	601	663	645	639	645	709	678	651	649
		ชั่วโมงการทำงานเกิน	2,179	3,129	3,098	3,235	3,057	3,262	2,628	2,034	3,021	3,116	2,955	3,009	3,082	2,360	1,972	2,809
	ไม่ประจำทาง	ความเร็วเกิน	9	2	4	12	4	5	3	6	3	5	2	5	2	3	2	4
		ไม่แสดงตน	485	729	736	732	838	959	672	497	746	740	747	759	864	636	487	708
		ชั่วโมงการทำงานเกิน	432	436	474	530	512	749	489	480	437	457	450	500	595	524	481	503
	ส่วนบุคคล	ความเร็วเกิน	0	1	1	1	1	0	0	0	1	1	1	1	0	1	0	1
		ไม่แสดงตน	3	5	8	3	4	3	6	3	5	8	6	5	6	5	4	5
		ชั่วโมงการทำงานเกิน	0	2	0	1	2	1	0	0	2	2	0	0	0	0	1	1
รถบรรทุก	ไม่ประจำทาง	ความเร็วเกิน	0	0	0	0	2	0	0	0	0	1	1	0	0	1	0	0
		ไม่แสดงตน	6,560	12,287	13,650	13,783	13,733	14,141	11,943	6,432	12,574	13,955	14,153	13,951	14,040	12,118	6,414	11,982
		ชั่วโมงการทำงานเกิน	4,842	6,582	8,271	8,830	8,969	9,359	7,677	4,712	6,799	8,352	8,628	9,060	9,110	8,217	4,810	7,615
	ส่วนบุคคล	ความเร็วเกิน	0	0	1	0	1	0	0	1	0	1	1	0	0	0	1	0
		ไม่แสดงตน	1,960	3,338	3,367	3,471	3,659	3,675	3,655	2,137	3,496	3,796	3,721	3,635	3,699	3,440	1,914	3,264
		ชั่วโมงการทำงานเกิน	1,607	1,875	2,015	2,112	2,206	2,417	2,507	1,582	2,234	2,394	2,335	2,186	2,374	2,177	1,385	2,094

รายงานสถิติความเร็วเกินของรถตู้โดยสารประจำทาง หมวด 2 (บขส.)

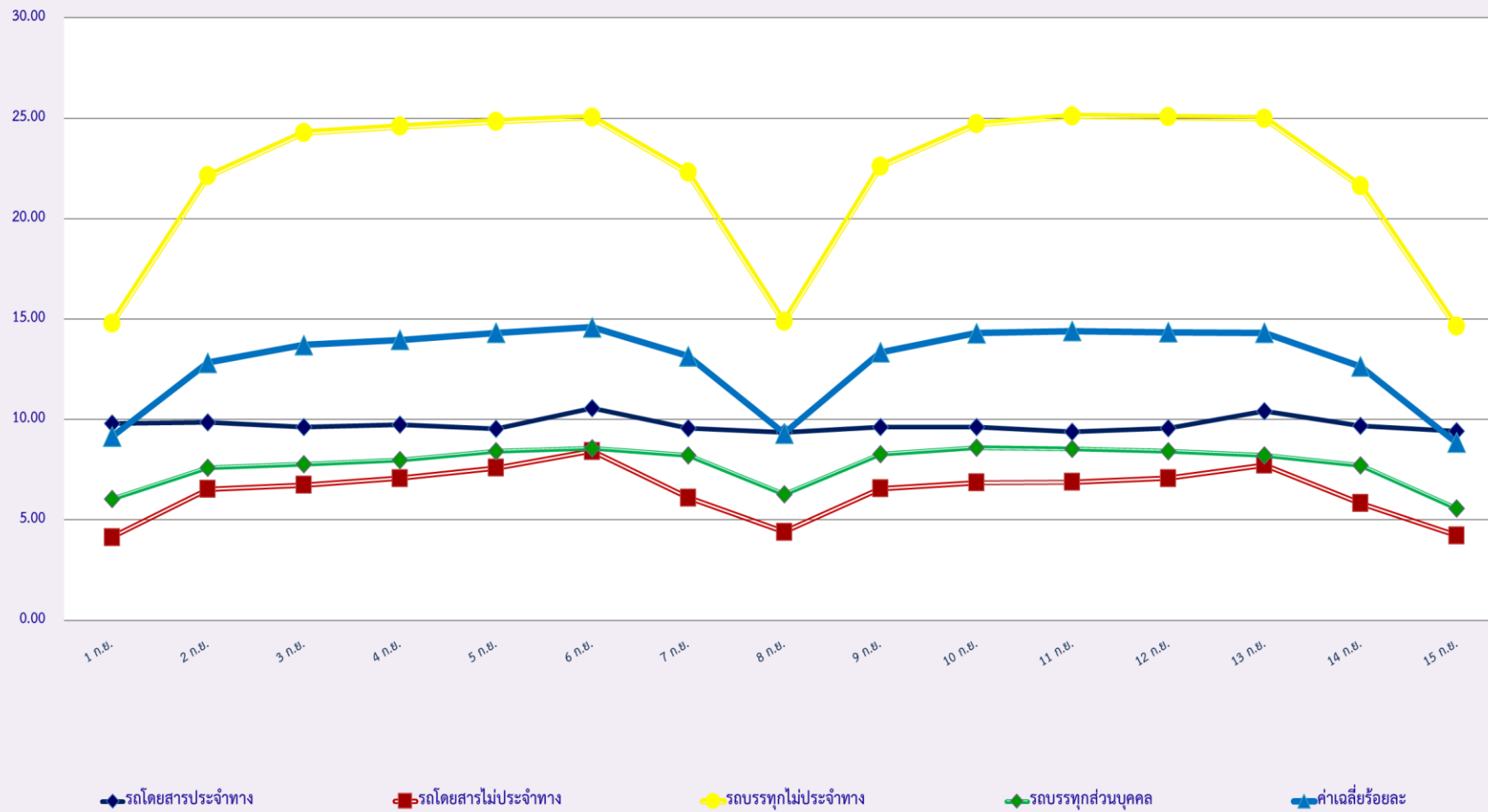
ประจำเดือน กันยายน 2567

พื้นที่	วันที่	1 ก.ย.	2 ก.ย.	3 ก.ย.	4 ก.ย.	5 ก.ย.	6 ก.ย.	7 ก.ย.	8 ก.ย.	9 ก.ย.	10 ก.ย.	11 ก.ย.	12 ก.ย.	13 ก.ย.	14 ก.ย.	15 ก.ย.
		กรุงเทพมหานคร	จำนวน(คัน)	0	0	0	0	0	1	0	0	1	0	0	0	0
	ร้อยละ	0.00	0.00	0.00	0.00	0.00	0.18	0.00	0.00	0.18	0.00	0.00	0.00	0.00	0.18	0.18
ทั่วประเทศ	จำนวน(คัน)	9	11	12	6	13	11	6	10	10	4	7	10	5	12	10
	ร้อยละ	1.58	1.93	2.11	1.05	2.28	1.93	1.06	1.76	1.76	0.70	1.23	1.76	0.88	2.14	1.78

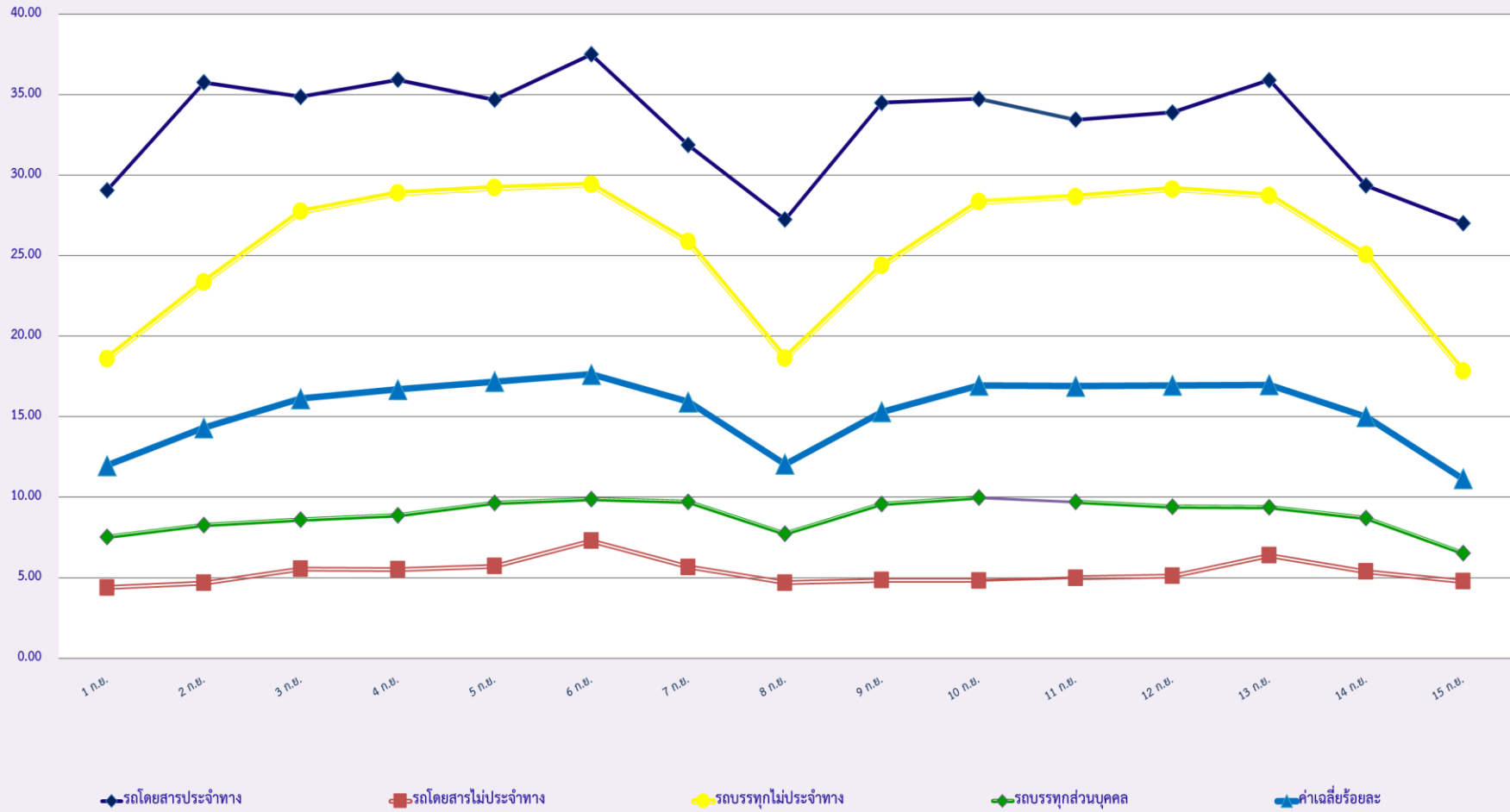
สถิติรถที่มีความเร็วเกินในรถแต่ละประเภท (ร้อยละ)



### สถิติการไม่แสดงตนของพนักงานขับรถในรถแต่ละประเภท (ร้อยละ)



สถิติระยะเวลาการทำงานเกินของพนักงานขับรถในแต่ละประเภท (ร้อยละ)





สถิติรถตู้โดยสารประจำทาง หมวด 2(บขส.)ที่มีความเร็วเกิน (ร้อยละ) .

