



## รายงานสถิติเกี่ยวกับการติดตั้งระบบ GPS ณ วันที่ 5 กันยายน 2567

215 ราย

ราย

จำนวนผู้ให้บริการ GPS ที่เชื่อมต่อข้อมูล  
กับกรมการขนส่งทางบก

146 ราย

ราย

จำนวนผู้ให้บริการ GPS ที่ใช้งานในระบบ

625 ฉบับ

ฉบับ

จำนวนหนังสือรับรองอุปกรณ์ GPS  
จาก สทว.

### สถิติรถที่ติดตั้งระบบ GPS

15,199 คัน

รถโดยสารประจำทาง

44,978 คัน

รถโดยสารไม่ประจำทาง

163,054 คัน

รถบรรทุกไม่ประจำทาง

226,824 คัน

รถบรรทุกส่วนบุคคล

450,055 คัน

รวม



รถโดยสารประจำทาง

6,358  
หมวด 1

4,323  
หมวด 2

4,518  
หมวด 3

974  
รถโดยสาร หมวด 1

569  
รถโดยสาร หมวด 2

718  
รถโดยสาร 2 ชั้น  
ประจำทาง หมวด 2

1,645  
รถโดยสาร หมวด 3

252  
รถโดยสาร 2 ชั้น  
ประจำทาง หมวด 3



รถโดยสารไม่ประจำทาง

44,978  
รถโดยสารไม่ประจำทาง

17,925  
รถโดยสารไม่ประจำทาง

4,099  
รถโดยสาร 2 ชั้น ไม่ประจำทาง



รถบรรทุกไม่ประจำทาง

79,038  
ลักษณะ 1,2,3 และ 5

6,871  
ลักษณะ 4

77,145  
ลักษณะ 9



รถบรรทุกส่วนบุคคล

201,523  
ลักษณะ 1,2,3 และ 5

3,080  
ลักษณะ 4

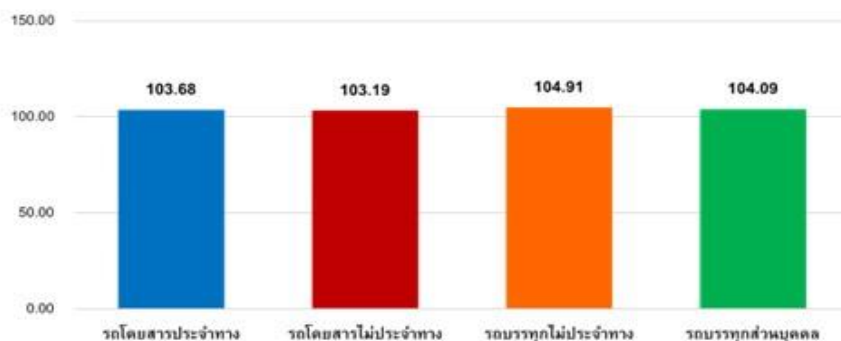
22,221  
ลักษณะ 9

สถิติความเร็วเกินเฉลี่ย แยกตามประเภทรถ

### สถิติการใช้ความเร็วเกิน



ความเร็วเกิน 193 คัน



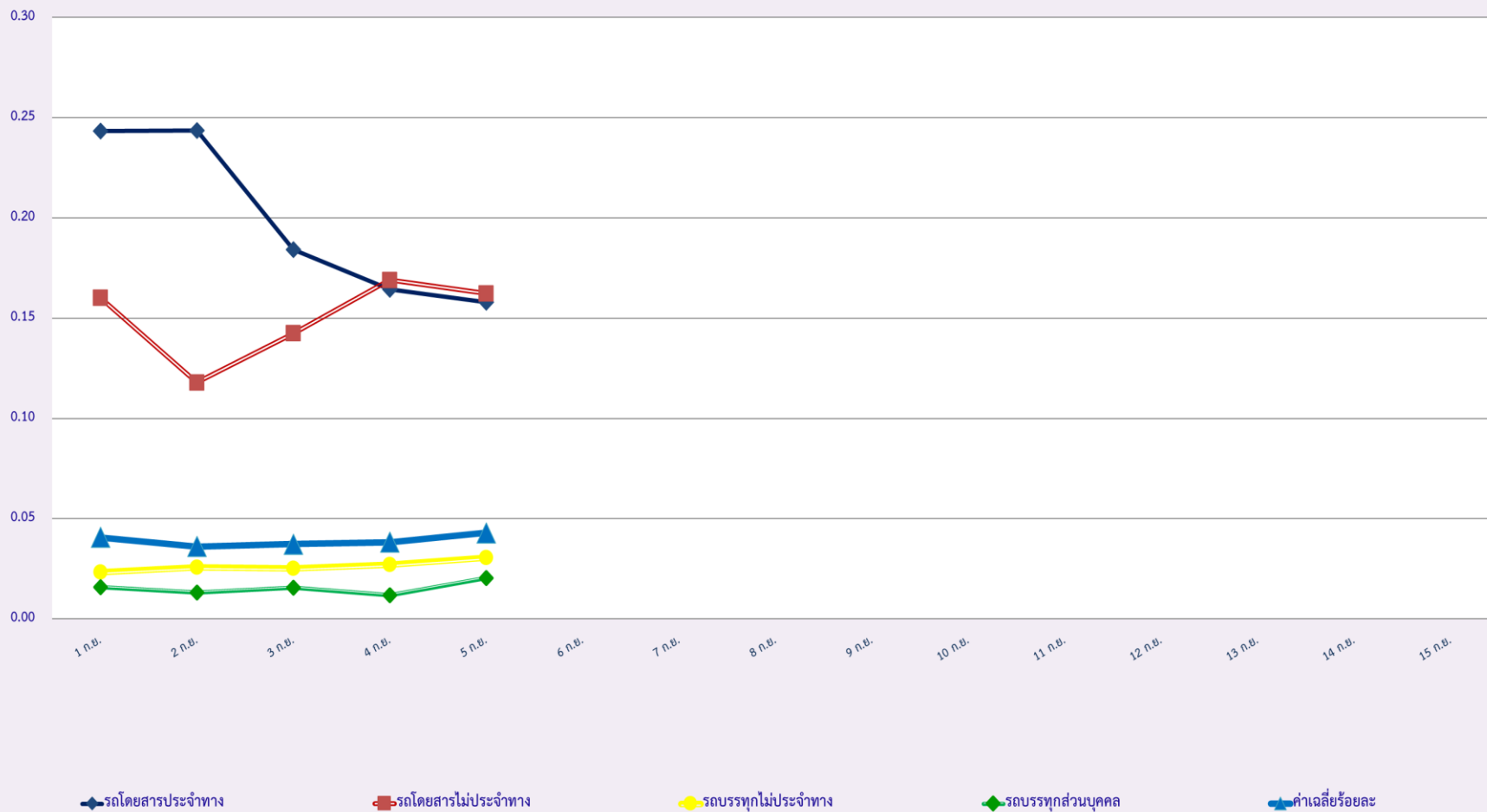




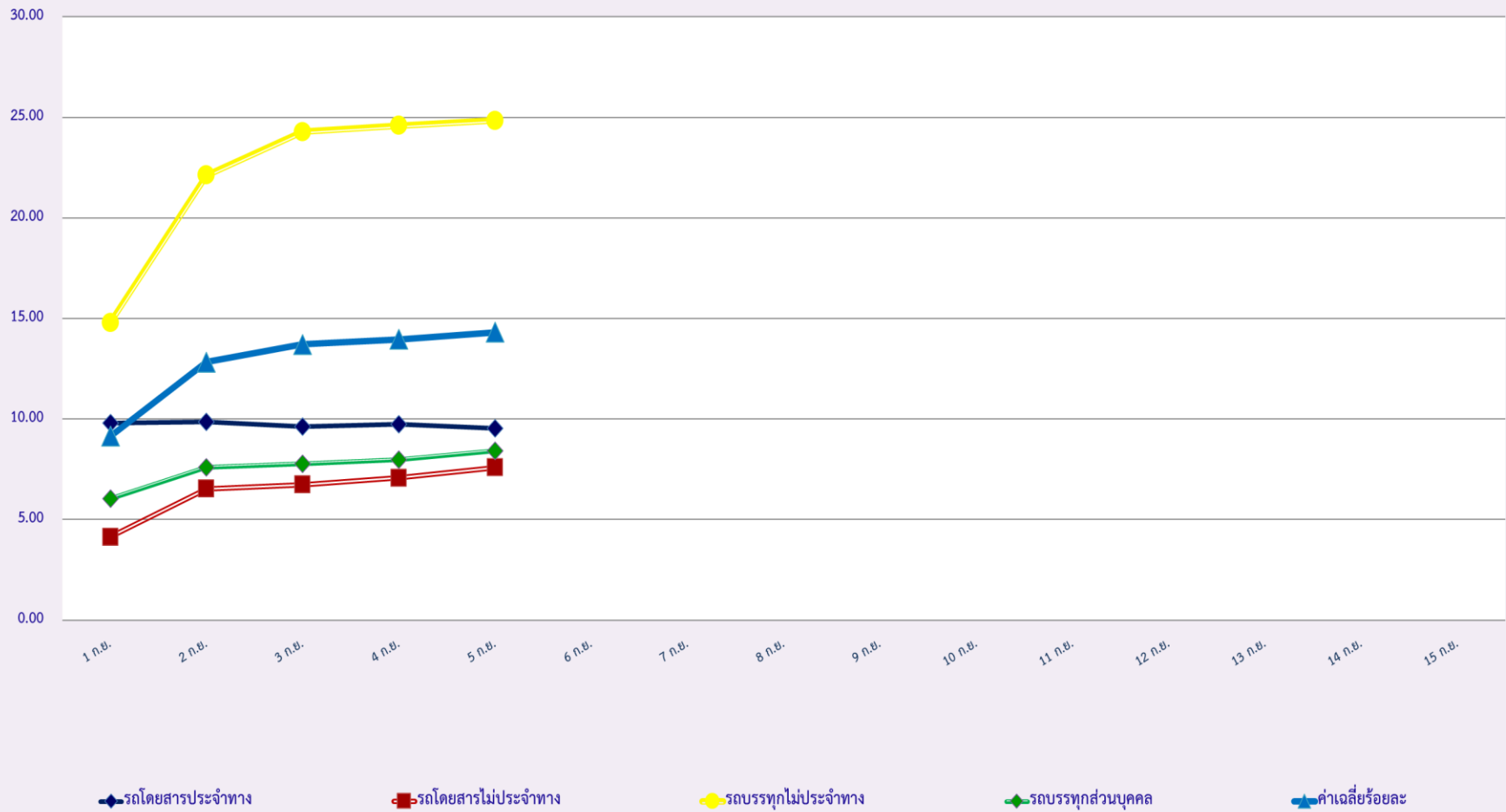




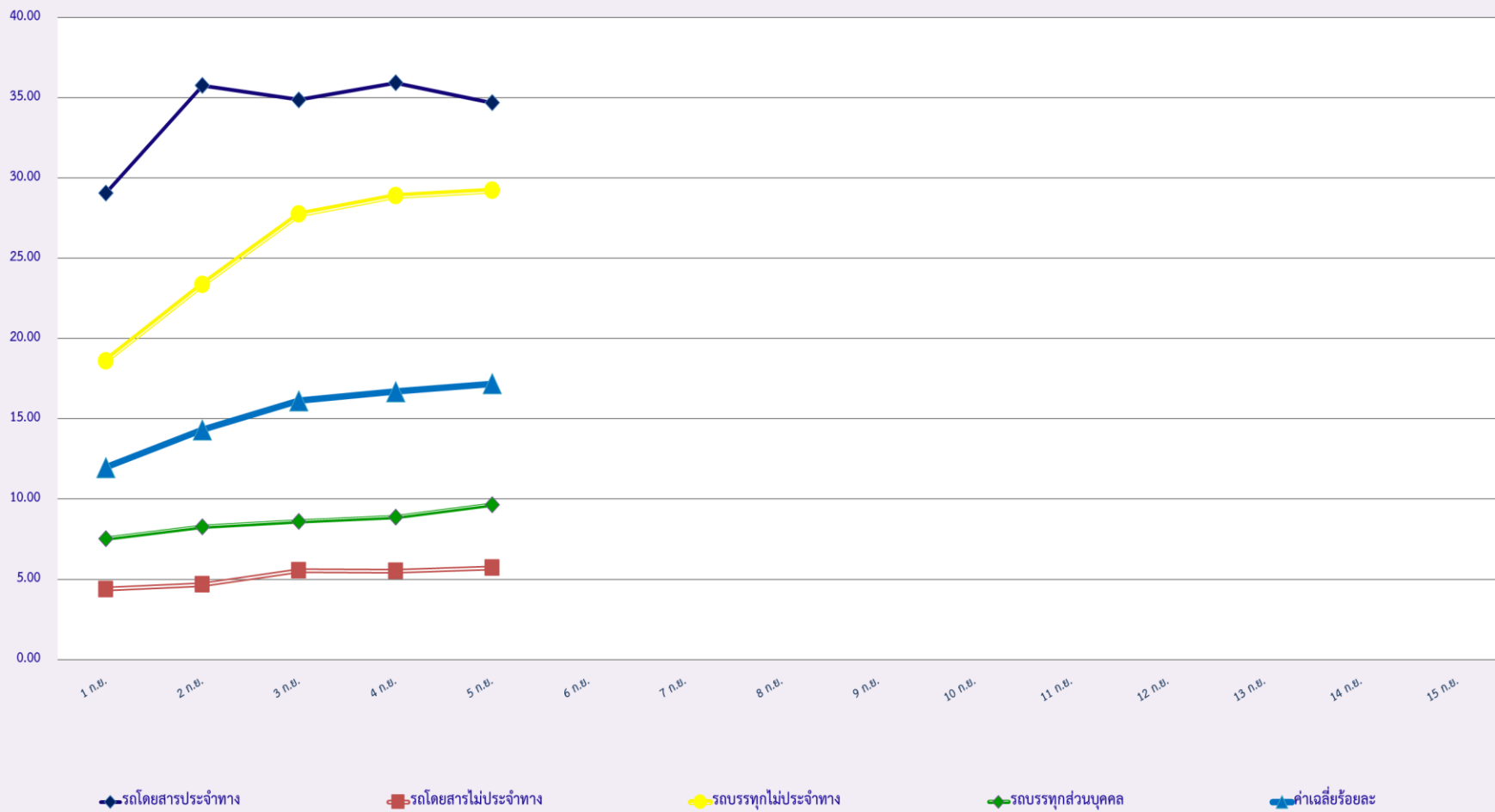
สถิติรถที่มีความเร็วเกินในรถแต่ละประเภท (ร้อยละ)



### สถิติการไม่แสดงตนของพนักงานขับรถในรถแต่ละประเภท (ร้อยละ)



### สถิติระยะเวลาการทำงานเกินของพนักงานขับรถในแต่ละประเภท (ร้อยละ)





สถิติรถตู้โดยสารประจำทาง หมวด 2(บขส.)ที่มีความเร็วเกิน (ร้อยละ) .

