



# รายงานสถิติเกี่ยวกับการติดตั้งระบบ GPS ณ วันที่ 24 สิงหาคม 2567

215 ราย

จำนวนผู้ให้บริการ GPS ที่เชื่อมต่อข้อมูล  
กับกรมการขนส่งทางบก

146 ราย

จำนวนผู้ให้บริการ GPS ที่ใช้งานในระบบ

623 ฉบับ

จำนวนหนังสือรับรองอุปกรณ์ GPS  
จาก สนว.

## สถิติรถที่ติดตั้งระบบ GPS

15,079 คัน

รถโดยสารประจำทาง

44,908 คัน

รถโดยสารไม่ประจำทาง

162,949 คัน

รถบรรทุกไม่ประจำทาง

226,774 คัน

รถบรรทุกส่วนบุคคล

449,710 คัน

รวม



รถโดยสารประจำทาง

6,234  
หมวด 1

4,317  
หมวด 2

4,528  
หมวด 3

980  
รถโดยสาร หมวด 1

571  
รถโดยสาร หมวด 2

714  
รถโดยสาร 2 ชั้น  
ประจำทางหมวด 2

1,650  
รถโดยสาร หมวด 3

251  
รถโดยสาร 2 ชั้น  
ประจำทางหมวด 3



รถโดยสารไม่ประจำทาง

44,908  
รถโดยสารไม่ประจำทาง

17,912  
รถโดยสารไม่ประจำทาง

4,096  
รถโดยสาร 2 ชั้น  
ไม่ประจำทาง



รถบรรทุกไม่ประจำทาง

78,987  
ลักษณะ 1,2,3 และ 5

6,877  
ลักษณะ 4

77,085  
ลักษณะ 9



รถบรรทุกส่วนบุคคล

201,472  
ลักษณะ 1,2,3 และ 5

3,084  
ลักษณะ 4

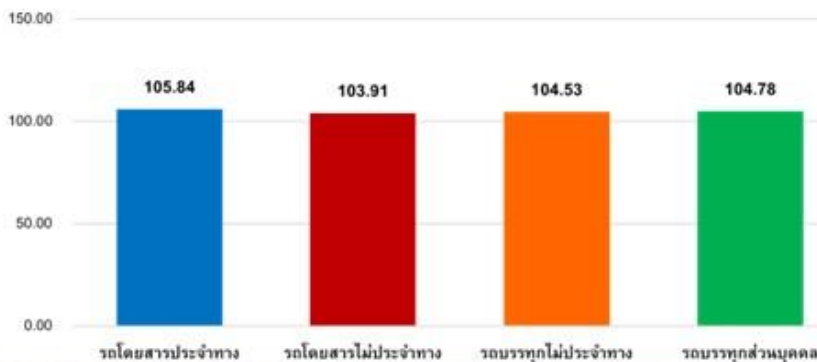
22,218  
ลักษณะ 9

## สถิติความเร็วเกินเฉลี่ย แยกตามประเภทรถ

## สถิติการใช้ความเร็วเกิน



ความเร็วเกิน 166 คัน



รายงานสถิติการกระทำความผิดจากระบบ GPS รถทุกประเภท ทั่วประเทศ

เดือน สิงหาคม 2567

หน่วย : คัน

วันที่		1 ส.ค.	2 ส.ค.	3 ส.ค.	4 ส.ค.	5 ส.ค.	6 ส.ค.	7 ส.ค.	8 ส.ค.	9 ส.ค.	10 ส.ค.	11 ส.ค.	12 ส.ค.	13 ส.ค.	14 ส.ค.	15 ส.ค.	16 ส.ค.	17 ส.ค.	18 ส.ค.	19 ส.ค.	20 ส.ค.	21 ส.ค.	22 ส.ค.	23 ส.ค.	24 ส.ค.	ค่าเฉลี่ยจำนวนรถ ที่กระทำความผิด	
รถโดยสาร	ประจำทาง	ความเร็วเกิน	33	31	26	32	33	27	19	30	35	35	35	44	35	29	19	18	18	42	31	19	42	22	23	19	29
		ไม่แสดงตน	1,604	1,694	1,581	1,598	1,631	1,456	1,328	1,482	1,729	1,629	1,488	1,559	1,564	1,487	1,462	1,532	1,446	1,450	1,504	1,485	1,467	1,482	1,593	1,435	1,529
		ชั่วโมงการทำงานเกิน	5,162	5,665	2,732	4,468	5,655	5,126	5,178	5,112	6,392	5,556	3,956	4,838	5,763	5,468	5,492	5,746	4,691	3,942	5,370	5,223	4,938	5,114	5,583	4,725	5,079
	ไม่ประจำทาง	ความเร็วเกิน	79	68	82	76	87	56	70	101	80	85	106	83	72	95	93	92	74	76	89	103	100	99	105	62	85
		ไม่แสดงตน	3,518	3,944	3,221	2,395	3,354	3,038	3,107	3,411	3,823	2,799	2,055	1,821	3,111	3,419	3,486	3,860	3,043	2,152	3,349	3,418	3,499	3,679	4,009	2,810	3,180
		ชั่วโมงการทำงานเกิน	2,978	3,559	3,098	2,797	2,999	2,388	2,594	2,795	3,935	3,407	2,825	2,657	2,889	3,067	3,224	3,746	3,007	2,582	2,862	2,757	2,518	2,995	3,722	2,812	3,009
	ส่วนบุคคล	ความเร็วเกิน	2	1	2	2	1	1	0	2	1	0	0	0	3	3	2	0	2	0	2	2	1	2	3	3	1
		ไม่แสดงตน	16	14	18	3	10	13	17	15	18	15	5	6	19	18	22	18	13	1	16	14	13	18	24	15	14
		ชั่วโมงการทำงานเกิน	6	4	7	3	0	3	2	4	3	3	0	3	6	8	2	2	4	2	3	4	3	6	10	6	4
รถบรรทุก	ไม่ประจำทาง	ความเร็วเกิน	38	54	43	31	45	36	61	53	46	52	46	51	46	48	46	53	40	48	40	44	63	58	44	47	47
		ไม่แสดงตน	41,038	40,349	35,572	24,168	36,653	39,793	40,166	41,883	42,564	37,202	22,869	21,417	37,268	42,381	42,801	42,751	38,265	25,028	37,807	41,365	41,684	41,756	41,650	36,850	37,220
		ชั่วโมงการทำงานเกิน	46,532	46,159	40,865	29,032	39,516	45,695	46,827	47,148	50,699	45,690	29,410	26,293	40,388	49,743	50,835	50,412	44,083	31,287	40,249	46,636	46,581	49,504	48,982	42,098	43,111
	ส่วนบุคคล	ความเร็วเกิน	29	26	30	34	16	39	20	44	33	33	25	19	41	48	33	41	26	21	38	35	50	40	26	38	33
		ไม่แสดงตน	17,915	17,557	17,141	12,544	17,690	17,435	17,322	18,144	19,031	18,433	13,331	12,179	18,004	19,174	19,219	18,848	18,093	13,164	18,160	18,869	18,516	19,100	19,222	18,703	17,408
		ชั่วโมงการทำงานเกิน	20,058	19,860	19,775	14,489	19,652	20,046	20,268	20,045	22,671	23,168	16,961	14,944	20,596	22,639	22,828	22,288	20,730	16,089	20,448	21,242	20,169	22,277	22,882	21,493	20,234

รายงานสถิติการกระทำความผิดจากระบบ GPS รถทุกประเภท ทั่วประเทศ

เดือน สิงหาคม 2567

หน่วย : ร้อยละ

วันที่		1 ส.ค.	2 ส.ค.	3 ส.ค.	4 ส.ค.	5 ส.ค.	6 ส.ค.	7 ส.ค.	8 ส.ค.	9 ส.ค.	10 ส.ค.	11 ส.ค.	12 ส.ค.	13 ส.ค.	14 ส.ค.	15 ส.ค.	16 ส.ค.	17 ส.ค.	18 ส.ค.	19 ส.ค.	20 ส.ค.	21 ส.ค.	22 ส.ค.	23 ส.ค.	24 ส.ค.	ค่าเฉลี่ยร้อยละรถที่กระทำความผิด	
รถโดยสาร	ประจำทาง	ความเร็วเกิน	0.22	0.21	0.17	0.21	0.22	0.18	0.13	0.20	0.23	0.23	0.23	0.29	0.23	0.19	0.13	0.12	0.12	0.28	0.21	0.13	0.28	0.15	0.15	0.13	0.19
		ไม่แสดงตน	10.68	11.28	10.53	10.65	10.87	9.71	8.85	9.88	11.52	10.83	9.90	10.37	10.41	9.89	9.70	10.17	9.59	9.62	9.98	9.85	9.73	9.82	10.56	9.52	10.16
		ชั่วโมงการทำงานเกิน	34.37	37.72	18.20	29.76	37.67	34.18	34.52	34.07	42.60	36.95	26.31	32.18	38.35	36.38	36.45	38.16	31.11	26.15	35.62	34.65	32.74	33.90	37.01	31.33	33.77
	ไม่ประจำทาง	ความเร็วเกิน	0.18	0.15	0.18	0.17	0.19	0.12	0.16	0.23	0.18	0.19	0.24	0.19	0.16	0.21	0.21	0.20	0.16	0.17	0.20	0.23	0.22	0.22	0.23	0.14	0.19
		ไม่แสดงตน	7.84	8.79	7.18	5.34	7.48	6.78	6.93	7.60	8.52	6.24	4.58	4.06	6.94	7.63	7.77	8.60	6.78	4.80	7.46	7.61	7.79	8.19	8.92	6.26	7.09
		ชั่วโมงการทำงานเกิน	6.64	7.93	6.91	6.24	6.69	5.33	5.78	6.23	8.77	7.60	6.30	5.93	6.44	6.84	7.19	8.34	6.70	5.75	6.38	6.14	5.61	6.67	8.28	6.26	6.71
รถบรรทุก	ไม่ประจำทาง	ความเร็วเกิน	0.02	0.03	0.03	0.02	0.03	0.02	0.04	0.03	0.03	0.03	0.03	0.03	0.03	0.03	0.03	0.03	0.02	0.03	0.02	0.03	0.04	0.04	0.03	0.03	0.03
		ไม่แสดงตน	25.21	24.78	21.86	14.85	22.52	24.46	24.69	25.74	26.15	22.86	14.05	13.16	22.90	26.03	26.29	26.25	23.50	15.37	23.22	25.39	25.58	25.62	25.56	22.61	22.86
		ชั่วโมงการทำงานเกิน	28.58	28.35	25.11	17.84	24.28	28.09	28.78	28.98	31.15	28.08	18.07	16.16	24.82	30.56	31.23	30.96	27.07	19.21	24.72	28.63	28.59	30.38	30.05	25.84	26.48
	ส่วนบุคคล	ความเร็วเกิน	0.01	0.01	0.01	0.01	0.01	0.02	0.01	0.02	0.01	0.01	0.01	0.01	0.02	0.02	0.01	0.02	0.01	0.01	0.02	0.02	0.02	0.02	0.01	0.02	0.01
		ไม่แสดงตน	7.90	7.74	7.56	5.53	7.80	7.69	7.64	8.00	8.39	8.13	5.88	5.37	7.94	8.46	8.48	8.31	7.98	5.81	8.01	8.32	8.16	8.42	8.47	8.25	7.68
		ชั่วโมงการทำงานเกิน	8.84	8.76	8.72	6.39	8.67	8.85	8.94	8.84	10.00	10.22	7.48	6.59	9.08	9.98	10.07	9.83	9.14	7.10	9.02	9.36	8.89	9.82	10.09	9.48	8.92
ค่าเฉลี่ยรวมรถทุกประเภท	ความเร็วเกิน	0.04	0.04	0.04	0.04	0.04	0.04	0.04	0.05	0.04	0.05	0.05	0.04	0.04	0.05	0.04	0.05	0.04	0.04	0.04	0.04	0.06	0.05	0.04	0.04	0.04	
	ไม่แสดงตน	14.25	14.13	12.80	9.06	13.20	13.74	13.78	14.45	14.94	13.37	8.84	8.23	13.34	14.79	14.90	14.90	13.53	9.30	13.53	14.48	14.49	14.68	14.78	13.30	13.20	
	ชั่วโมงการทำงานเกิน	16.62	16.74	14.79	11.30	15.09	16.31	16.67	16.71	18.62	17.32	11.83	10.85	15.50	18.01	18.33	18.28	16.13	11.99	15.33	16.87	16.50	17.76	18.04	15.82	15.89	

รายงานสถิติการกระทำความผิดจากระบบ GPS รถทุกประเภท กรุงเทพมหานคร

เดือน สิงหาคม 2567

หน่วย : คัน

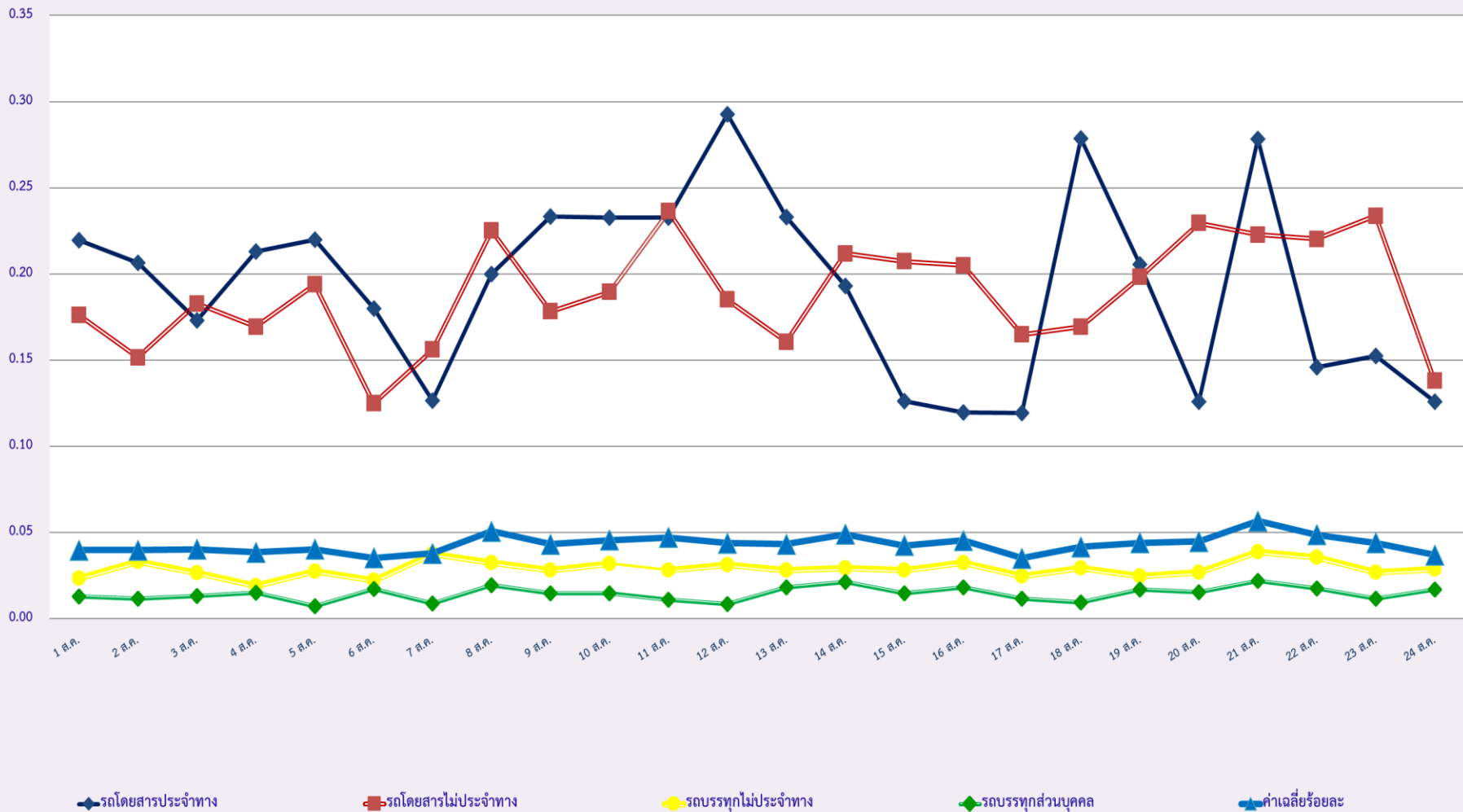
วันที่		1 ส.ค.	2 ส.ค.	3 ส.ค.	4 ส.ค.	5 ส.ค.	6 ส.ค.	7 ส.ค.	8 ส.ค.	9 ส.ค.	10 ส.ค.	11 ส.ค.	12 ส.ค.	13 ส.ค.	14 ส.ค.	15 ส.ค.	16 ส.ค.	17 ส.ค.	18 ส.ค.	19 ส.ค.	20 ส.ค.	21 ส.ค.	22 ส.ค.	23 ส.ค.	24 ส.ค.	ค่าเฉลี่ยจำนวนรถ ที่กระทำความผิด		
รถโดยสาร	ประจำทาง	ความเร็วเกิน	6	4	2	2	3	1	2	1	1	4	2	1	2	2	0	1	2	3	1	1	4	0	2	2	2	
		ไม่แสดงตน	691	705	672	682	716	636	597	599	730	691	647	662	691	668	642	650	591	592	627	625	602	692	674	792	661	
		ชั่วโมงการทำงานเกิน	2,913	3,206	2,731	2,147	3,316	3,024	3,088	2,918	3,580	2,724	1,762	2,234	3,311	3,156	3,203	3,345	2,417	1,838	3,039	3,008	2,812	2,916	3,190	3,805	2,903	
	ไม่ประจำทาง	ความเร็วเกิน	7	5	6	5	6	4	2	3	5	12	10	6	6	9	6	5	5	10	5	8	11	6	2	4	6	
		ไม่แสดงตน	897	1,039	734	582	790	759	810	835	972	681	519	403	770	833	857	1,009	766	542	843	859	909	982	1,125	1,360	828	
		ชั่วโมงการทำงานเกิน	702	852	734	643	738	597	648	624	974	689	603	638	659	715	707	901	603	563	576	582	543	635	869	589	683	
	ส่วนบุคคล	ความเร็วเกิน	0	0	0	0	0	0	0	0	0	0	0	0	1	1	0	0	0	0	0	0	0	0	0	0	0	0
		ไม่แสดงตน	5	5	6	1	3	5	6	5	4	3	0	2	6	5	4	6	6	1	6	5	4	3	6	6	4	
		ชั่วโมงการทำงานเกิน	2	2	3	2	0	1	0	0	0	0	0	0	0	2	1	1	2	0	1	2	1	7	4	0	1	
รถบรรทุก	ประจำทาง	ความเร็วเกิน	1	1	0	0	1	0	1	0	0	0	1	1	0	1	2	0	0	0	1	0	0	1	1	1	1	
		ไม่แสดงตน	14,125	14,071	12,101	6,429	12,536	13,630	13,874	14,239	14,610	12,672	5,942	5,216	12,997	14,665	15,082	14,982	13,111	6,688	12,763	14,135	14,453	14,443	14,439	15,491	12,612	
		ชั่วโมงการทำงานเกิน	8,877	9,084	7,856	4,588	7,429	8,973	9,144	9,177	10,358	9,137	4,663	3,733	7,276	9,331	10,278	10,273	8,607	5,068	6,792	8,677	8,762	9,587	9,630	8,073	8,141	
	ส่วนบุคคล	ความเร็วเกิน	0	0	0	0	0	0	0	0	0	1	1	0	1	0	0	0	1	0	0	0	0	0	0	0	0	
		ไม่แสดงตน	3,679	3,667	3,433	1,909	3,327	3,346	3,231	3,446	3,710	3,544	2,053	1,556	3,389	3,663	3,844	3,778	3,647	2,115	3,468	3,726	3,643	3,704	3,735	4,069	3,320	
		ชั่วโมงการทำงานเกิน	2,252	2,483	2,279	1,437	2,059	2,216	1,996	2,260	2,544	2,590	1,535	1,196	2,024	2,383	2,510	2,590	2,441	1,640	2,162	2,202	2,125	2,374	2,554	2,436	2,179	

รายงานสถิติความเร็วเกินของรถตู้โดยสารประจำทาง หมวด 2 (ขส.)

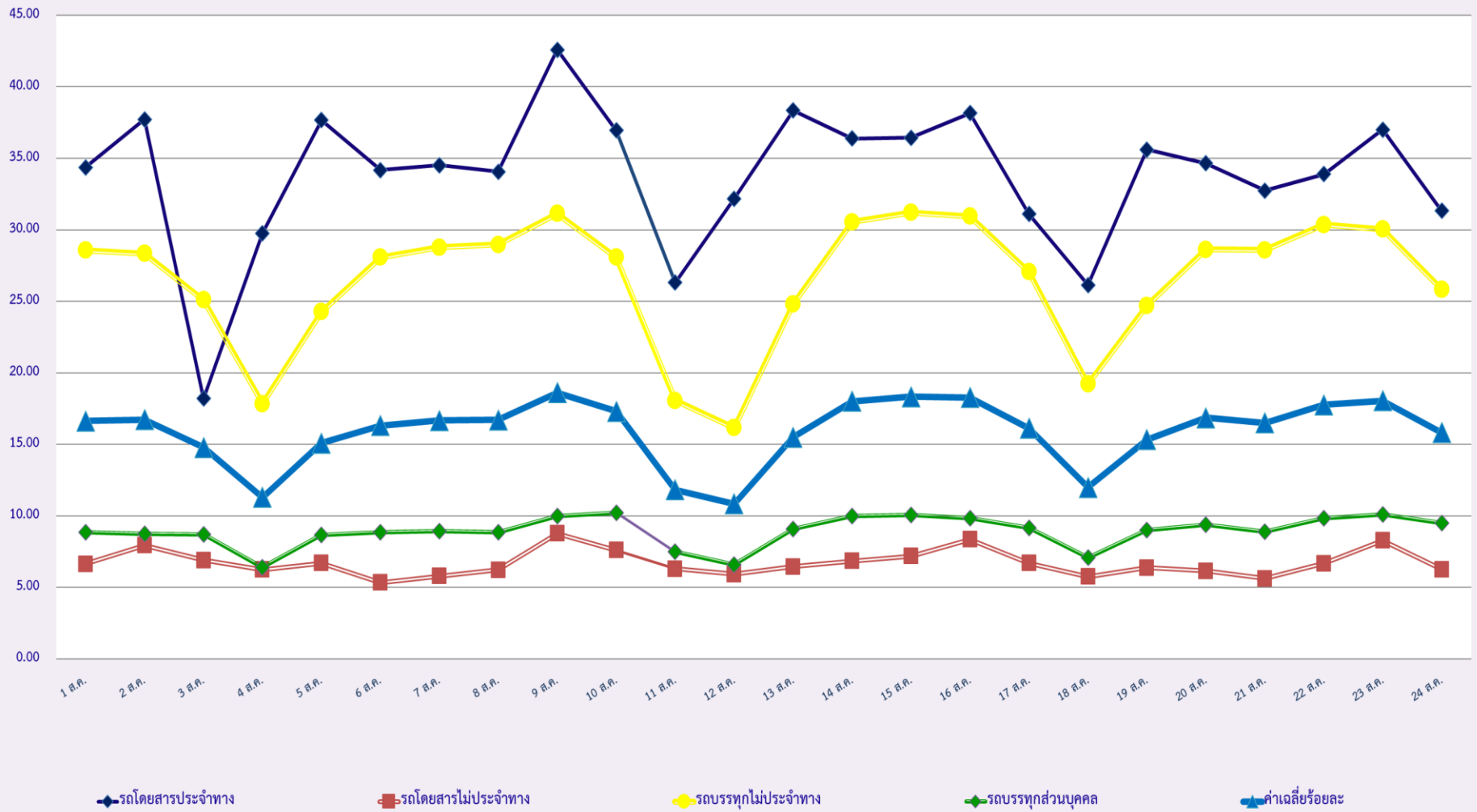
ประจำเดือน สิงหาคม 2567

พื้นที่		วันที่																							
		1 ส.ค.	2 ส.ค.	3 ส.ค.	4 ส.ค.	5 ส.ค.	6 ส.ค.	7 ส.ค.	8 ส.ค.	9 ส.ค.	10 ส.ค.	11 ส.ค.	12 ส.ค.	13 ส.ค.	14 ส.ค.	15 ส.ค.	16 ส.ค.	17 ส.ค.	18 ส.ค.	19 ส.ค.	20 ส.ค.	21 ส.ค.	22 ส.ค.	23 ส.ค.	24 ส.ค.
กรุงเทพมหานคร	จำนวน(คัน)	2	1	1	0	0	0	1	0	0	1	0	0	0	1	0	0	1	0	0	0	0	0	0	0
	ร้อยละ	0.35	0.17	0.17	0.00	0.00	0.00	0.17	0.00	0.00	0.17	0.00	0.00	0.00	0.17	0.00	0.00	0.18	0.00	0.00	0.00	0.00	0.00	0.00	0.00
ทั่วประเทศ	จำนวน(คัน)	10	10	10	9	13	11	8	9	12	10	11	16	9	14	4	5	7	13	9	5	13	7	5	5
	ร้อยละ	1.73	1.73	1.74	1.57	2.26	1.92	1.39	1.57	2.09	1.75	1.92	2.79	1.57	2.44	0.70	0.87	1.23	2.28	1.58	0.88	2.28	1.23	0.88	0.88

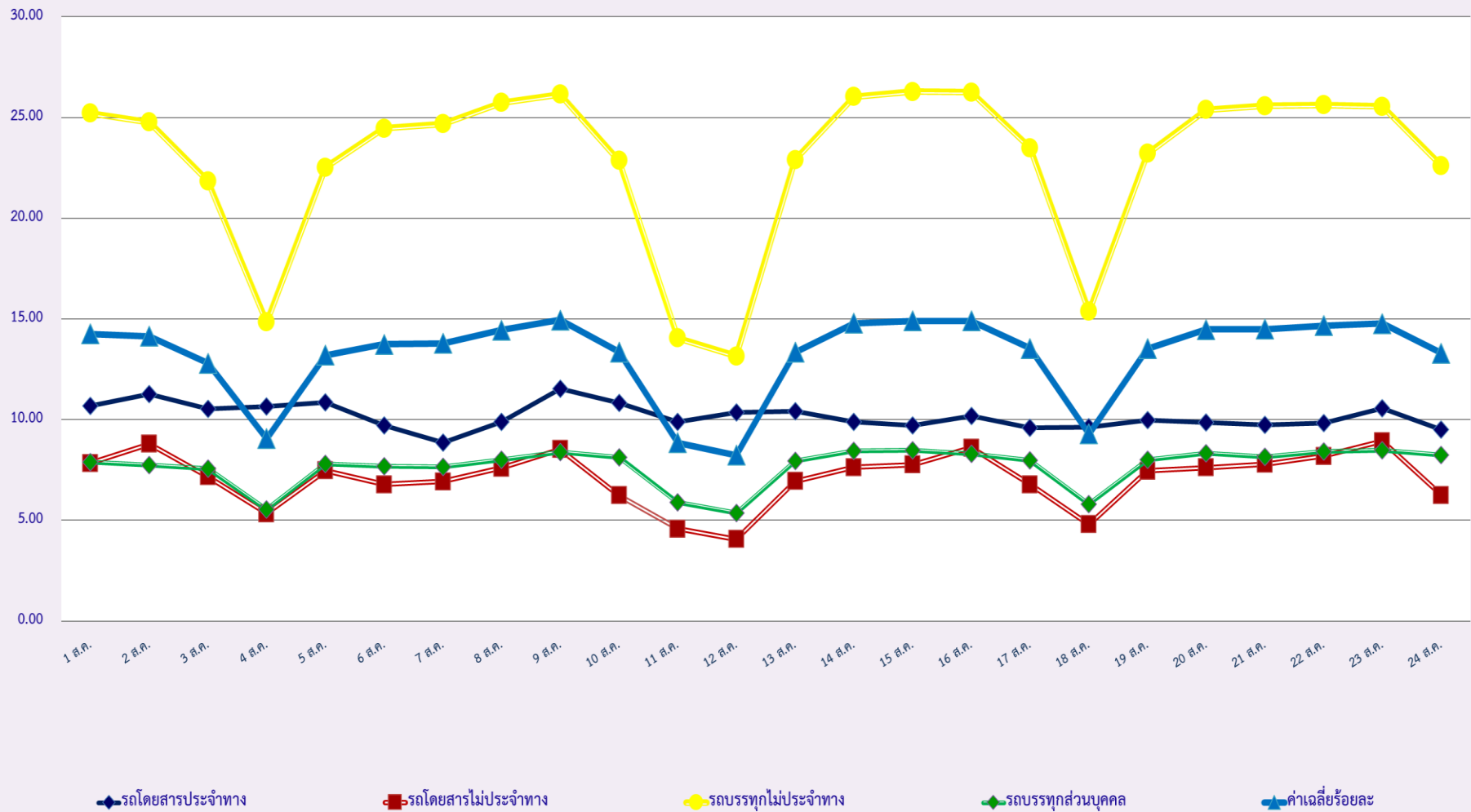
สถิติรถที่มีความเร็วเกินในรถแต่ละประเภท (ร้อยละ)



### สถิติระยะเวลาการทำงานเกินของพนักงานขับรถในรถแต่ละประเภท (ร้อยละ)



### สถิติการไม่แสดงตนของพนักงานขับรถในรถแต่ละประเภท (ร้อยละ)





สถิติรถตู้โดยสารประจำทาง หมวด 2(บขส.)ที่มีความเร็วเกิน (ร้อยละ) .

