



รายงานสถิติเกี่ยวกับการติดตั้งระบบ GPS ณ วันที่ 17 สิงหาคม 2567

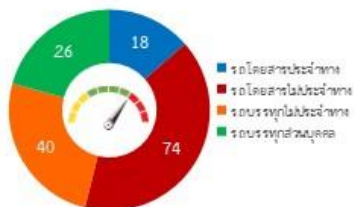


สถิติรถที่ติดตั้งระบบ GPS

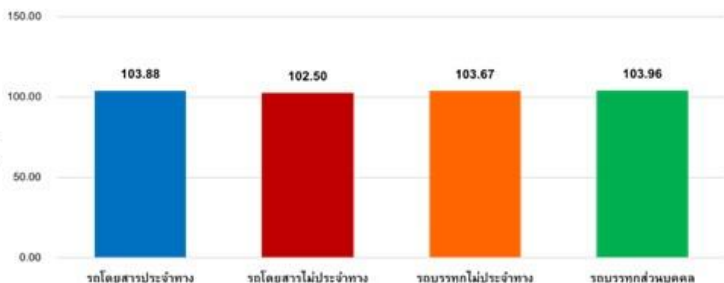


สถิติความเร็วเกินเฉลี่ย แยกตามประเภท

สถิติการใช้ความเร็วเกิน



ความเร็วเกิน 158 คัน



รายงานสถิติการกระทำความผิดจากระบบ GPS รถทุกประเภท ทั่วประเทศ

เดือน สิงหาคม 2567

หน่วย : คัน

วันที่		1 ส.ค.	2 ส.ค.	3 ส.ค.	4 ส.ค.	5 ส.ค.	6 ส.ค.	7 ส.ค.	8 ส.ค.	9 ส.ค.	10 ส.ค.	11 ส.ค.	12 ส.ค.	13 ส.ค.	14 ส.ค.	15 ส.ค.	16 ส.ค.	17 ส.ค.	ค่าเฉลี่ยจำนวนรถ ที่กระทำผิด	
รถโดยสาร	ประจำทาง	ความเร็วเกิน	33	31	26	32	33	27	19	30	35	35	35	44	35	29	19	18	18	29
		ไม่แสดงตน	1,604	1,694	1,581	1,598	1,631	1,456	1,328	1,482	1,729	1,629	1,488	1,559	1,564	1,487	1,462	1,532	1,446	1,545
		ชั่วโมงการทำงานเกิน	5,162	5,665	2,732	4,468	5,655	5,126	5,178	5,112	6,392	5,556	3,956	4,838	5,763	5,468	5,492	5,746	4,691	5,118
	ไม่ประจำทาง	ความเร็วเกิน	79	68	82	76	87	56	70	101	80	85	106	83	72	95	93	92	74	82
		ไม่แสดงตน	3,518	3,944	3,221	2,395	3,354	3,038	3,107	3,411	3,823	2,799	2,055	1,821	3,111	3,419	3,486	3,860	3,043	3,141
		ชั่วโมงการทำงานเกิน	2,978	3,559	3,098	2,797	2,999	2,388	2,594	2,795	3,935	3,407	2,825	2,657	2,889	3,067	3,224	3,746	3,007	3,057
	ส่วนบุคคล	ความเร็วเกิน	2	1	2	2	1	1	0	2	1	0	0	0	3	3	2	0	2	1
		ไม่แสดงตน	16	14	18	3	10	13	17	15	18	15	5	6	19	18	22	18	13	14
		ชั่วโมงการทำงานเกิน	6	4	7	3	0	3	2	4	3	3	0	3	6	8	2	2	4	4
รถบรรทุก	ไม่ประจำทาง	ความเร็วเกิน	38	54	43	31	45	36	61	53	46	52	46	51	46	48	46	53	40	46
		ไม่แสดงตน	41,038	40,349	35,572	24,168	36,653	39,793	40,166	41,883	42,564	37,202	22,869	21,417	37,268	42,381	42,801	42,751	38,265	36,891
		ชั่วโมงการทำงานเกิน	46,532	46,159	40,865	29,032	39,516	45,695	46,827	47,148	50,699	45,690	29,410	26,293	40,388	49,743	50,835	50,412	44,083	42,902
	ส่วนบุคคล	ความเร็วเกิน	29	26	30	34	16	39	20	44	33	33	25	19	41	48	33	41	26	32
		ไม่แสดงตน	17,915	17,557	17,141	12,544	17,690	17,435	17,322	18,144	19,031	18,433	13,331	12,179	18,004	19,174	19,219	18,848	18,093	17,180
		ชั่วโมงการทำงานเกิน	20,058	19,860	19,775	14,489	19,652	20,046	20,268	20,045	22,671	23,168	16,961	14,944	20,596	22,639	22,828	22,288	20,730	20,060

รายงานสถิติการกระทำความผิดจากระบบ GPS รถทุกประเภท ทั่วประเทศ

เดือน สิงหาคม 2567

หน่วย : ร้อยละ

วันที่		1 ส.ค.	2 ส.ค.	3 ส.ค.	4 ส.ค.	5 ส.ค.	6 ส.ค.	7 ส.ค.	8 ส.ค.	9 ส.ค.	10 ส.ค.	11 ส.ค.	12 ส.ค.	13 ส.ค.	14 ส.ค.	15 ส.ค.	16 ส.ค.	17 ส.ค.	ค่าเฉลี่ยร้อยละรถ ที่กระทำความผิด	
รถโดยสาร	ประจำทาง	ความเร็วเกิน	0.22	0.21	0.17	0.21	0.22	0.18	0.13	0.20	0.23	0.23	0.23	0.29	0.23	0.19	0.13	0.12	0.12	0.20
		ไม่แสดงตน	10.68	11.28	10.53	10.65	10.87	9.71	8.85	9.88	11.52	10.83	9.90	10.37	10.41	9.89	9.70	10.17	9.59	10.28
		ชั่วโมงการทำงานเกิน	34.37	37.72	18.20	29.76	37.67	34.18	34.52	34.07	42.60	36.95	26.31	32.18	38.35	36.38	36.45	38.16	31.11	34.06
	ไม่ประจำทาง	ความเร็วเกิน	0.18	0.15	0.18	0.17	0.19	0.12	0.16	0.23	0.18	0.19	0.24	0.19	0.16	0.21	0.21	0.20	0.16	0.18
		ไม่แสดงตน	7.84	8.79	7.18	5.34	7.48	6.78	6.93	7.60	8.52	6.24	4.58	4.06	6.94	7.63	7.77	8.60	6.78	7.00
		ชั่วโมงการทำงานเกิน	6.64	7.93	6.91	6.24	6.69	5.33	5.78	6.23	8.77	7.60	6.30	5.93	6.44	6.84	7.19	8.34	6.70	6.81
รถบรรทุก	ไม่ประจำทาง	ความเร็วเกิน	0.02	0.03	0.03	0.02	0.03	0.02	0.04	0.03	0.03	0.03	0.03	0.03	0.03	0.03	0.03	0.03	0.02	0.03
		ไม่แสดงตน	25.21	24.78	21.86	14.85	22.52	24.46	24.69	25.74	26.15	22.86	14.05	13.16	22.90	26.03	26.29	26.25	23.50	22.67
		ชั่วโมงการทำงานเกิน	28.58	28.35	25.11	17.84	24.28	28.09	28.78	28.98	31.15	28.08	18.07	16.16	24.82	30.56	31.23	30.96	27.07	26.36
	ส่วนบุคคล	ความเร็วเกิน	0.01	0.01	0.01	0.01	0.01	0.02	0.01	0.02	0.01	0.01	0.01	0.01	0.02	0.02	0.01	0.02	0.01	0.01
		ไม่แสดงตน	7.90	7.74	7.56	5.53	7.80	7.69	7.64	8.00	8.39	8.13	5.88	5.37	7.94	8.46	8.48	8.31	7.98	7.58
		ชั่วโมงการทำงานเกิน	8.84	8.76	8.72	6.39	8.67	8.85	8.94	8.84	10.00	10.22	7.48	6.59	9.08	9.98	10.07	9.83	9.14	8.85
ค่าเฉลี่ยรวม	รถทุกประเภท	ความเร็วเกิน	0.04	0.04	0.04	0.04	0.04	0.04	0.04	0.05	0.04	0.05	0.05	0.04	0.04	0.05	0.04	0.05	0.04	0.04
		ไม่แสดงตน	14.25	14.13	12.80	9.06	13.20	13.74	13.78	14.45	14.94	13.37	8.84	8.23	13.34	14.79	14.90	14.90	13.53	13.07
		ชั่วโมงการทำงานเกิน	16.62	16.74	14.79	11.30	15.09	16.31	16.67	16.71	18.62	17.32	11.83	10.85	15.50	18.01	18.33	18.28	16.13	15.83

รายงานสถิติการกระทำความผิดจากระบบ GPS รถทุกประเภท กรุงเทพมหานคร

เดือน สิงหาคม 2567

หน่วย : คัน

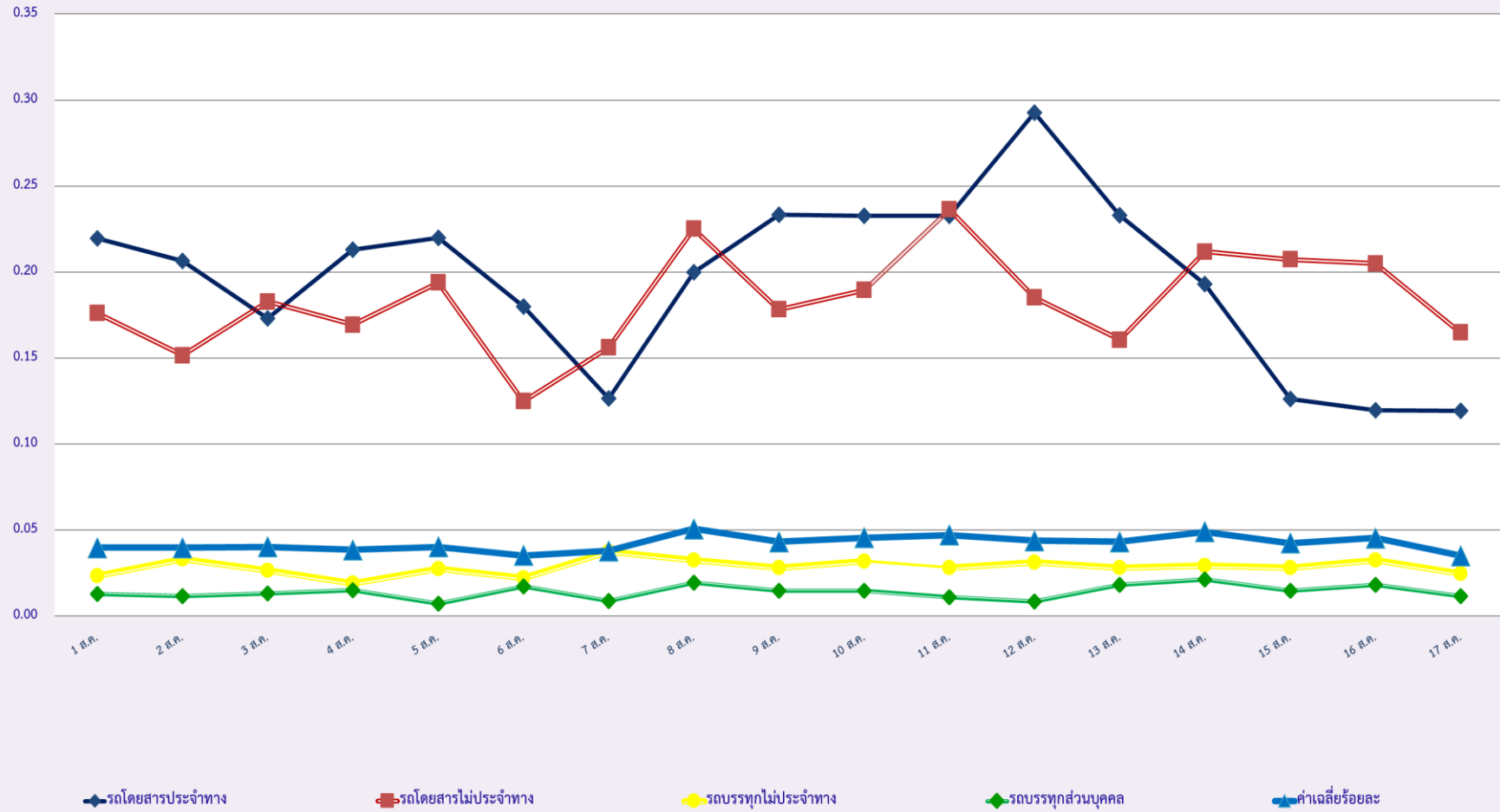
วันที่		1 ส.ค.	2 ส.ค.	3 ส.ค.	4 ส.ค.	5 ส.ค.	6 ส.ค.	7 ส.ค.	8 ส.ค.	9 ส.ค.	10 ส.ค.	11 ส.ค.	12 ส.ค.	13 ส.ค.	14 ส.ค.	15 ส.ค.	16 ส.ค.	17 ส.ค.	ค่าเฉลี่ยจำนวนรถ ที่กระทำผิด	
รถโดยสาร	ประจำทาง	ความเร็วเกิน	6	4	2	2	3	1	2	1	1	4	2	1	2	2	0	1	2	2
		ไม่แสดงตน	691	705	672	682	716	636	597	599	730	691	647	662	691	668	642	650	591	663
		ชั่วโมงการทำงานเกิน	2,913	3,206	2,731	2,147	3,316	3,024	3,088	2,918	3,580	2,724	1,762	2,234	3,311	3,156	3,203	3,345	2,417	2,887
	ไม่ประจำทาง	ความเร็วเกิน	7	5	6	5	6	4	2	3	5	12	10	6	6	9	6	5	5	6
		ไม่แสดงตน	897	1,039	734	582	790	759	810	835	972	681	519	403	770	833	857	1,009	766	780
		ชั่วโมงการทำงานเกิน	702	852	734	643	738	597	648	624	974	689	603	638	659	715	707	901	603	707
	ส่วนบุคคล	ความเร็วเกิน	0	0	0	0	0	0	0	0	0	0	0	0	1	1	0	0	0	0
		ไม่แสดงตน	5	5	6	1	3	5	6	5	4	3	0	2	6	5	4	6	6	4
		ชั่วโมงการทำงานเกิน	2	2	3	2	0	1	0	0	0	0	0	0	0	2	1	1	2	1
รถบรรทุก	ไม่ประจำทาง	ความเร็วเกิน	1	1	0	0	1	0	1	0	0	0	1	1	0	1	2	0	0	1
		ไม่แสดงตน	14,125	14,071	12,101	6,429	12,536	13,630	13,874	14,239	14,610	12,672	5,942	5,216	12,997	14,665	15,082	14,982	13,111	12,370
		ชั่วโมงการทำงานเกิน	8,877	9,084	7,856	4,588	7,429	8,973	9,144	9,177	10,358	9,137	4,663	3,733	7,276	9,331	10,278	10,273	8,607	8,164
	ส่วนบุคคล	ความเร็วเกิน	0	0	0	0	0	0	0	0	0	1	1	0	1	0	0	0	1	0
		ไม่แสดงตน	3,679	3,667	3,433	1,909	3,327	3,346	3,231	3,446	3,710	3,544	2,053	1,556	3,389	3,663	3,844	3,778	3,647	3,248
		ชั่วโมงการทำงานเกิน	2,252	2,483	2,279	1,437	2,059	2,216	1,996	2,260	2,544	2,590	1,535	1,196	2,024	2,383	2,510	2,590	2,441	2,164

รายงานสถิติความเร็วเกินของรถตู้โดยสารประจำทาง หมวด 2 (บขส.)

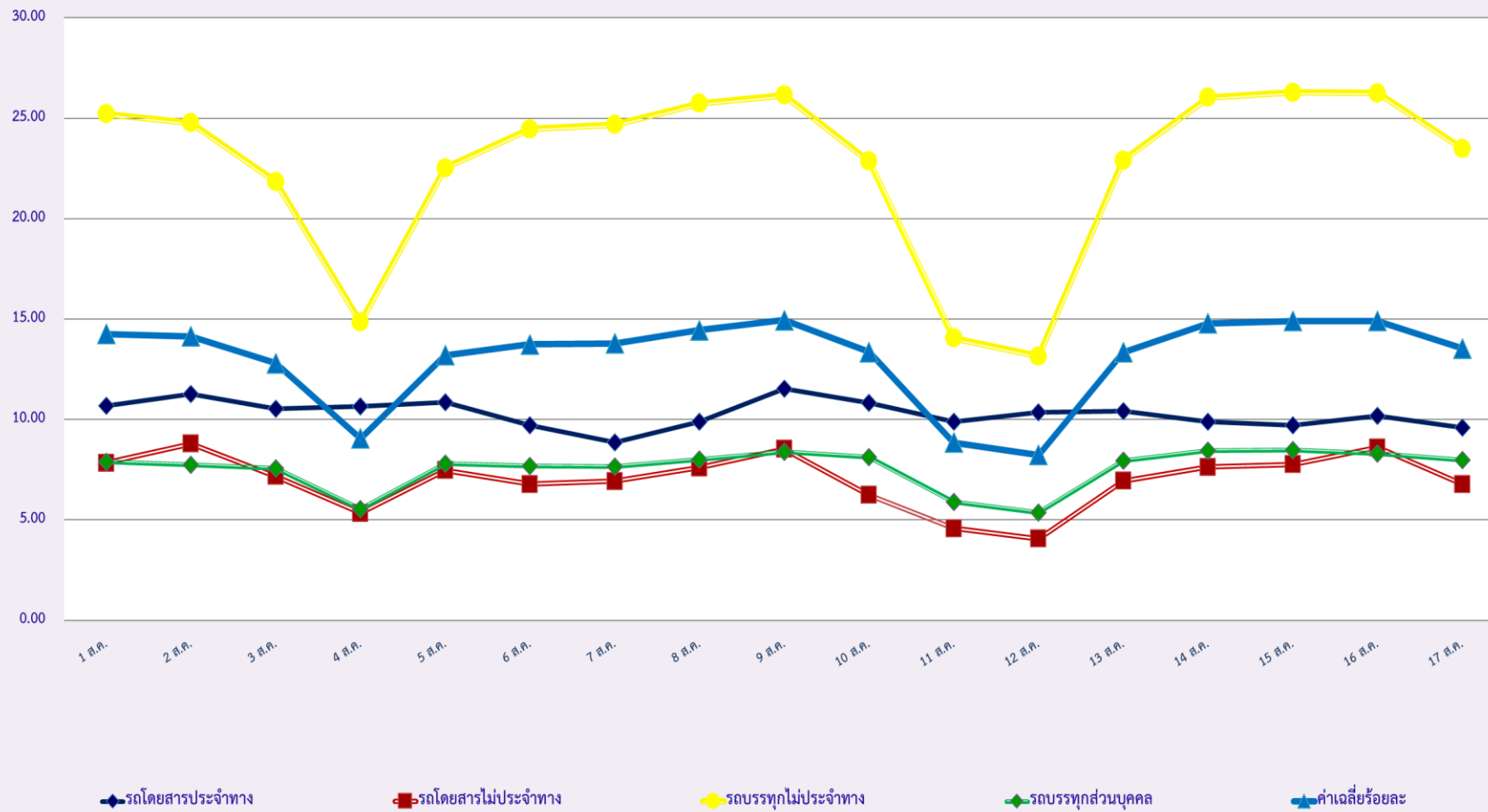
ประจำเดือน สิงหาคม 2567

พื้นที่		วันที่																
		1 ส.ค.	2 ส.ค.	3 ส.ค.	4 ส.ค.	5 ส.ค.	6 ส.ค.	7 ส.ค.	8 ส.ค.	9 ส.ค.	10 ส.ค.	11 ส.ค.	12 ส.ค.	13 ส.ค.	14 ส.ค.	15 ส.ค.	16 ส.ค.	17 ส.ค.
กรุงเทพมหานคร	จำนวน(คัน)	2	1	1	0	0	0	1	0	0	1	0	0	0	1	0	0	1
	ร้อยละ	0.35	0.17	0.17	0.00	0.00	0.00	0.17	0.00	0.00	0.17	0.00	0.00	0.00	0.17	0.00	0.00	0.18
ทั่วประเทศ	จำนวน(คัน)	10	10	10	9	13	11	8	9	12	10	11	16	9	14	4	5	7
	ร้อยละ	1.73	1.73	1.74	1.57	2.26	1.92	1.39	1.57	2.09	1.75	1.92	2.79	1.57	2.44	0.70	0.87	1.23

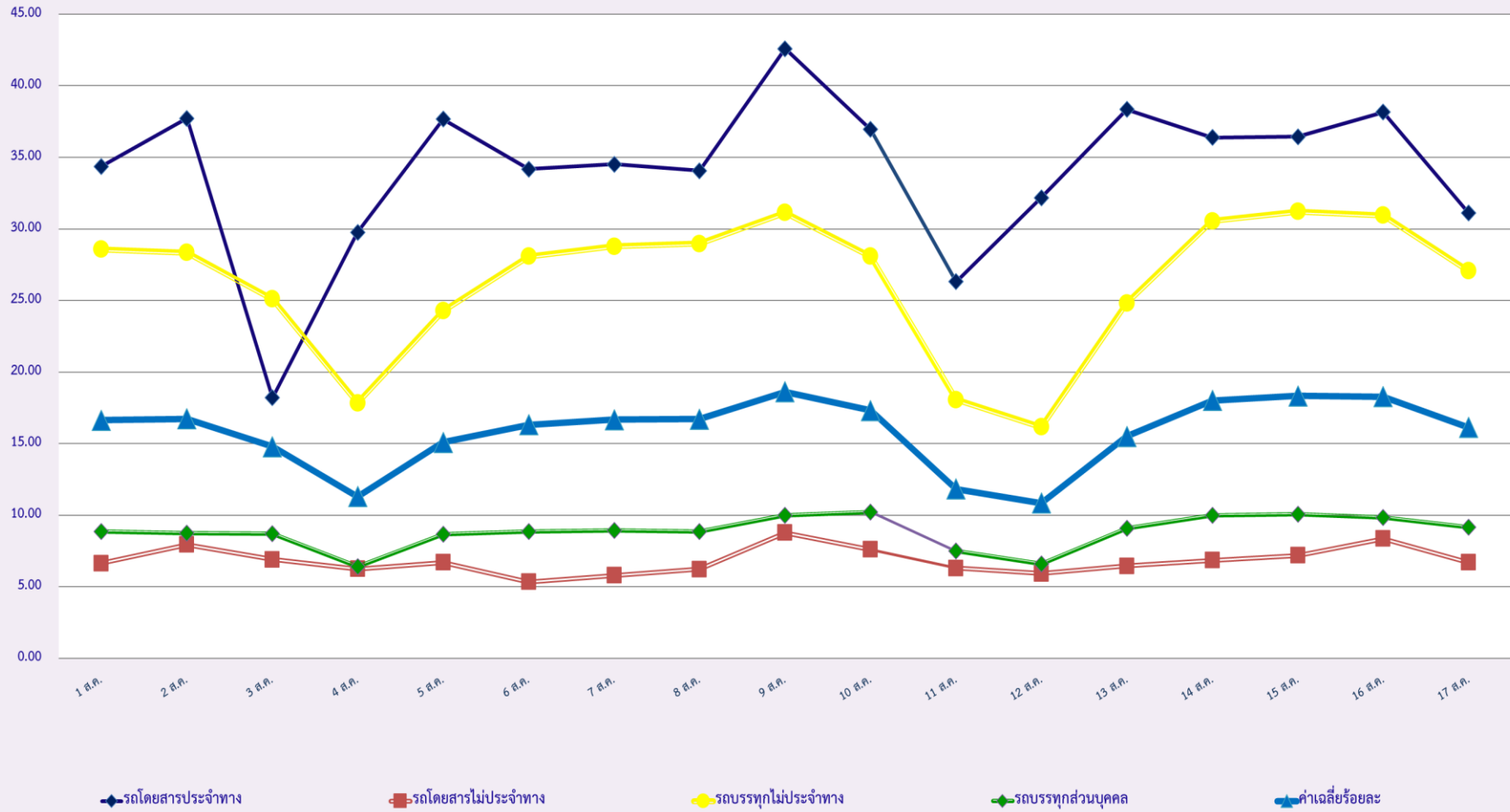
สถิติรถที่มีความเร็วเกินในรถแต่ละประเภท (ร้อยละ)



สถิติการไม่แสดงตนของพนักงานขับรถในรถแต่ละประเภท (ร้อยละ)



สถิติระยะเวลาการทำงานเกินของพนักงานขับรถในแต่ละประเภท (ร้อยละ)



สถิติรถตู้โดยสารประจำทาง หมวด 2(บขส.)ที่มีความเร็วเกิน (ร้อยละ) .

