



## รายงานสถิติเกี่ยวกับการติดตั้งระบบ GPS ณ วันที่ 12 สิงหาคม 2567



### สถิติรถที่ติดตั้งระบบ GPS

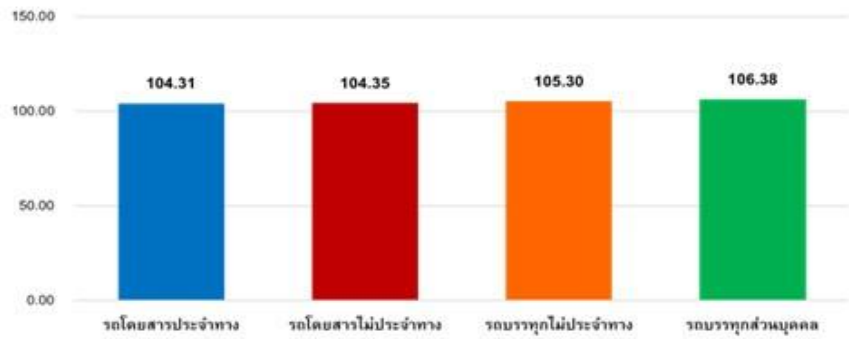


สถิติความเร็วเกินเฉลี่ย แยกตามประเภทรถ

### สถิติการใช้ความเร็วเกิน



ความเร็วเกิน 197 คัน



รายงานสถิติการกระทำความผิดจากระบบ GPS รถทุกประเภททั่วประเทศ

เดือน สิงหาคม 2567

หน่วย : คัน

วันที่		1 ส.ค.	2 ส.ค.	3 ส.ค.	4 ส.ค.	5 ส.ค.	6 ส.ค.	7 ส.ค.	8 ส.ค.	9 ส.ค.	10 ส.ค.	11 ส.ค.	12 ส.ค.	13 ส.ค.	14 ส.ค.	15 ส.ค.	ค่าเฉลี่ยจำนวนรถ ที่กระทำความผิด	
รถโดยสาร	ประจำทาง	ความเร็วเกิน	33	31	26	32	33	27	19	30	35	35	35	44				32
		ไม่แสดงตน	1,604	1,694	1,581	1,598	1,631	1,456	1,328	1,482	1,729	1,629	1,488	1,559				1,565
		ชั่วโมงการทำงานเกิน	5,162	5,665	2,732	4,468	5,655	5,126	5,178	5,112	6,392	5,556	3,956	4,838				4,987
	ไม่ประจำทาง	ความเร็วเกิน	79	68	82	76	87	56	70	101	80	85	106	83				81
		ไม่แสดงตน	3,518	3,944	3,221	2,395	3,354	3,038	3,107	3,411	3,823	2,799	2,055	1,821				3,041
		ชั่วโมงการทำงานเกิน	2,978	3,559	3,098	2,797	2,999	2,388	2,594	2,795	3,935	3,407	2,825	2,657				3,003
	ส่วนบุคคล	ความเร็วเกิน	2	1	2	2	1	1	0	2	1	0	0	0				1
		ไม่แสดงตน	16	14	18	3	10	13	17	15	18	15	5	6				13
		ชั่วโมงการทำงานเกิน	6	4	7	3	0	3	2	4	3	3	0	3				3
รถบรรทุก	ไม่ประจำทาง	ความเร็วเกิน	38	54	43	31	45	36	61	53	46	52	46	51				46
		ไม่แสดงตน	41,038	40,349	35,572	24,168	36,653	39,793	40,166	41,883	42,564	37,202	22,869	21,417				35,306
		ชั่วโมงการทำงานเกิน	46,532	46,159	40,865	29,032	39,516	45,695	46,827	47,148	50,699	45,690	29,410	26,293				41,156
	ส่วนบุคคล	ความเร็วเกิน	29	26	30	34	16	39	20	44	33	33	25	19				29
		ไม่แสดงตน	17,915	17,557	17,141	12,544	17,690	17,435	17,322	18,144	19,031	18,433	13,331	12,179				16,560
		ชั่วโมงการทำงานเกิน	20,058	19,860	19,775	14,489	19,652	20,046	20,268	20,045	22,671	23,168	16,961	14,944				19,328

รายงานสถิติการกระทำความผิดจากระบบ GPS รถทุกประเภท ทั่วประเทศ

เดือน สิงหาคม 2567

หน่วย : ร้อยละ

วันที่		1 ส.ค.	2 ส.ค.	3 ส.ค.	4 ส.ค.	5 ส.ค.	6 ส.ค.	7 ส.ค.	8 ส.ค.	9 ส.ค.	10 ส.ค.	11 ส.ค.	12 ส.ค.	13 ส.ค.	14 ส.ค.	15 ส.ค.	ค่าเฉลี่ยร้อยละรถ ที่กระทำความผิด	
รถโดยสาร	ประจำทาง	ความเร็วเกิน	0.22	0.21	0.17	0.21	0.22	0.18	0.13	0.20	0.23	0.23	0.23	0.29				0.21
		ไม่แสดงตน	10.68	11.28	10.53	10.65	10.87	9.71	8.85	9.88	11.52	10.83	9.90	10.37				10.42
		ชั่วโมงการทำงานเกิน	34.37	37.72	18.20	29.76	37.67	34.18	34.52	34.07	42.60	36.95	26.31	32.18				33.21
	ไม่ประจำทาง	ความเร็วเกิน	0.18	0.15	0.18	0.17	0.19	0.12	0.16	0.23	0.18	0.19	0.24	0.19				0.18
		ไม่แสดงตน	7.84	8.79	7.18	5.34	7.48	6.78	6.93	7.60	8.52	6.24	4.58	4.06				6.78
		ชั่วโมงการทำงานเกิน	6.64	7.93	6.91	6.24	6.69	5.33	5.78	6.23	8.77	7.60	6.30	5.93				6.69
รถบรรทุก	ไม่ประจำทาง	ความเร็วเกิน	0.02	0.03	0.03	0.02	0.03	0.02	0.04	0.03	0.03	0.03	0.03	0.03				0.03
		ไม่แสดงตน	25.21	24.78	21.86	14.85	22.52	24.46	24.69	25.74	26.15	22.86	14.05	13.16				21.69
		ชั่วโมงการทำงานเกิน	28.58	28.35	25.11	17.84	24.28	28.09	28.78	28.98	31.15	28.08	18.07	16.16				25.29
	ส่วนบุคคล	ความเร็วเกิน	0.01	0.01	0.01	0.01	0.01	0.02	0.01	0.02	0.01	0.01	0.01	0.01				0.01
		ไม่แสดงตน	7.90	7.74	7.56	5.53	7.80	7.69	7.64	8.00	8.39	8.13	5.88	5.37				7.30
		ชั่วโมงการทำงานเกิน	8.84	8.76	8.72	6.39	8.67	8.85	8.94	8.84	10.00	10.22	7.48	6.59				8.52
ค่าเฉลี่ยรวม รถทุกประเภท	ความเร็วเกิน	0.04	0.04	0.04	0.04	0.04	0.04	0.04	0.05	0.04	0.05	0.05	0.04				0.04	
	ไม่แสดงตน	14.25	14.13	12.80	9.06	13.20	13.74	13.78	14.45	14.94	13.37	8.84	8.23				12.57	
	ชั่วโมงการทำงานเกิน	16.62	16.74	14.79	11.30	15.09	16.31	16.67	16.71	18.62	17.32	11.83	10.85				15.24	

รายงานสถิติการกระทำความผิดจากระบบ GPS รถทุกประเภท กรุงเทพมหานคร

เดือน สิงหาคม 2567

หน่วย : คัน

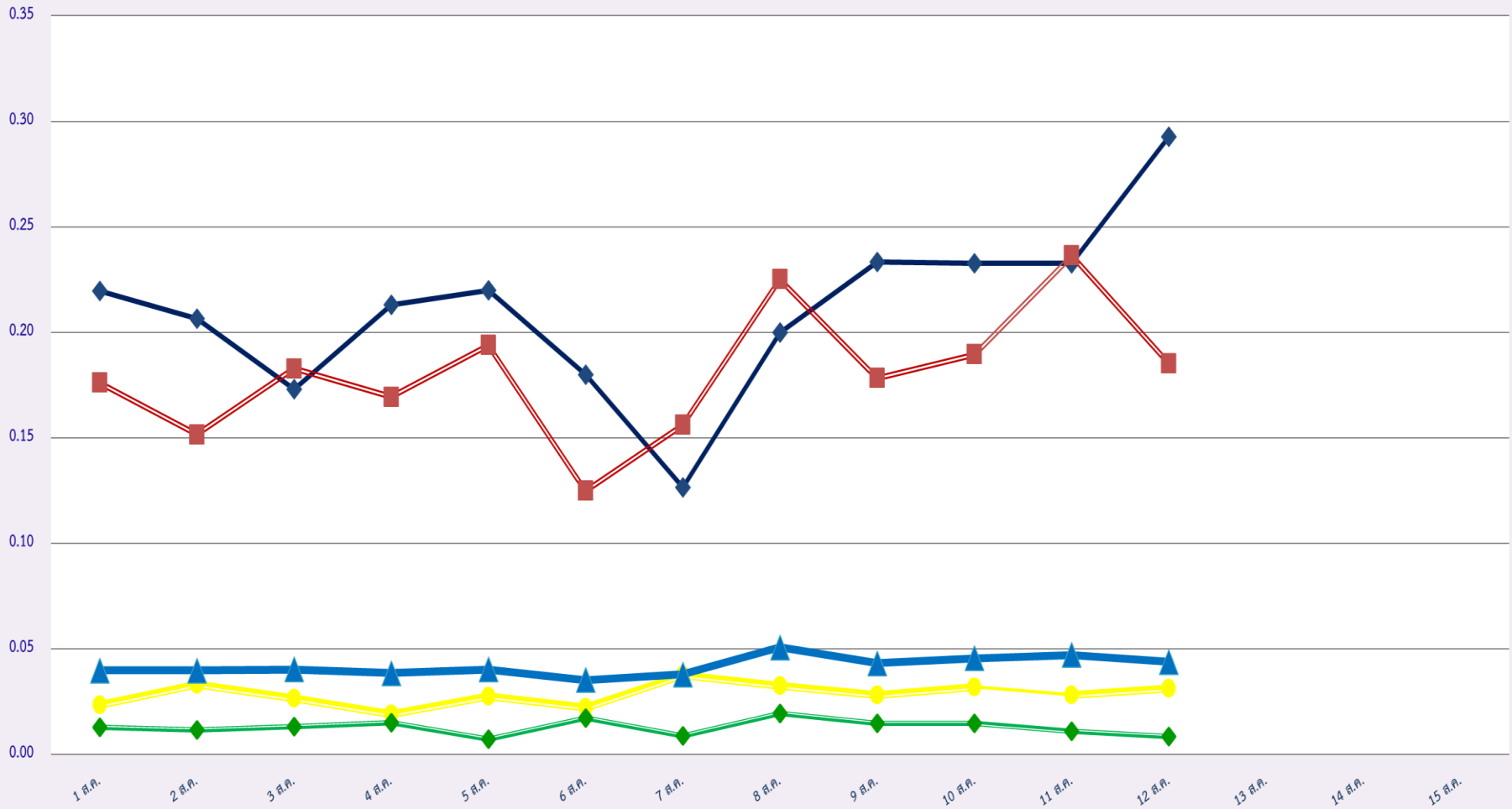
วันที่		1 ส.ค.	2 ส.ค.	3 ส.ค.	4 ส.ค.	5 ส.ค.	6 ส.ค.	7 ส.ค.	8 ส.ค.	9 ส.ค.	10 ส.ค.	11 ส.ค.	12 ส.ค.	13 ส.ค.	14 ส.ค.	15 ส.ค.	ค่าเฉลี่ยจำนวนรถ ที่กระทำความผิด	
รถโดยสาร	ประจำทาง	ความเร็วเกิน	6	4	2	2	3	1	2	1	1	4	2	1				2
		ไม่แสดงตน	691	705	672	682	716	636	597	599	730	691	647	662				669
		ชั่วโมงการทำงานเกิน	2,913	3,206	2,731	2,147	3,316	3,024	3,088	2,918	3,580	2,724	1,762	2,234				2,804
	ไม่ประจำทาง	ความเร็วเกิน	7	5	6	5	6	4	2	3	5	12	10	6				6
		ไม่แสดงตน	897	1,039	734	582	790	759	810	835	972	681	519	403				752
		ชั่วโมงการทำงานเกิน	702	852	734	643	738	597	648	624	974	689	603	638				704
	ส่วนบุคคล	ความเร็วเกิน	0	0	0	0	0	0	0	0	0	0	0	0				0
		ไม่แสดงตน	5	5	6	1	3	5	6	5	4	3	0	2				4
		ชั่วโมงการทำงานเกิน	2	2	3	2	0	1	0	0	0	0	0	0				1
รถบรรทุก	ไม่ประจำทาง	ความเร็วเกิน	1	1	0	0	1	0	1	0	0	0	1	1				1
		ไม่แสดงตน	14,125	14,071	12,101	6,429	12,536	13,630	13,874	14,239	14,610	12,672	5,942	5,216				11,620
		ชั่วโมงการทำงานเกิน	8,877	9,084	7,856	4,588	7,429	8,973	9,144	9,177	10,358	9,137	4,663	3,733				7,752
	ส่วนบุคคล	ความเร็วเกิน	0	0	0	0	0	0	0	0	0	1	1	0				0
		ไม่แสดงตน	3,679	3,667	3,433	1,909	3,327	3,346	3,231	3,446	3,710	3,544	2,053	1,556				3,075
		ชั่วโมงการทำงานเกิน	2,252	2,483	2,279	1,437	2,059	2,216	1,996	2,260	2,544	2,590	1,535	1,196				2,071

รายงานสถิติความเร็วเกินของรถตู้โดยสารประจำทาง หมวด 2 (บขส.)

ประจำเดือน สิงหาคม 2567

พื้นที่		วันที่														
		1 ส.ค.	2 ส.ค.	3 ส.ค.	4 ส.ค.	5 ส.ค.	6 ส.ค.	7 ส.ค.	8 ส.ค.	9 ส.ค.	10 ส.ค.	11 ส.ค.	12 ส.ค.	13 ส.ค.	14 ส.ค.	15 ส.ค.
กรุงเทพมหานคร	จำนวน(คัน)	2	1	1	0	0	0	1	0	0	1	0	0			
	ร้อยละ	0.35	0.17	0.17	0.00	0.00	0.00	0.17	0.00	0.00	0.17	0.00	0.00			
ทั่วประเทศ	จำนวน(คัน)	10	10	10	9	13	11	8	9	12	10	11	16			
	ร้อยละ	1.73	1.73	1.74	1.57	2.26	1.92	1.39	1.57	2.09	1.75	1.92	2.79			

สถิติรถที่มีความเร็วเกินในรถแต่ละประเภท (ร้อยละ)



รถโดยสารประจำทาง

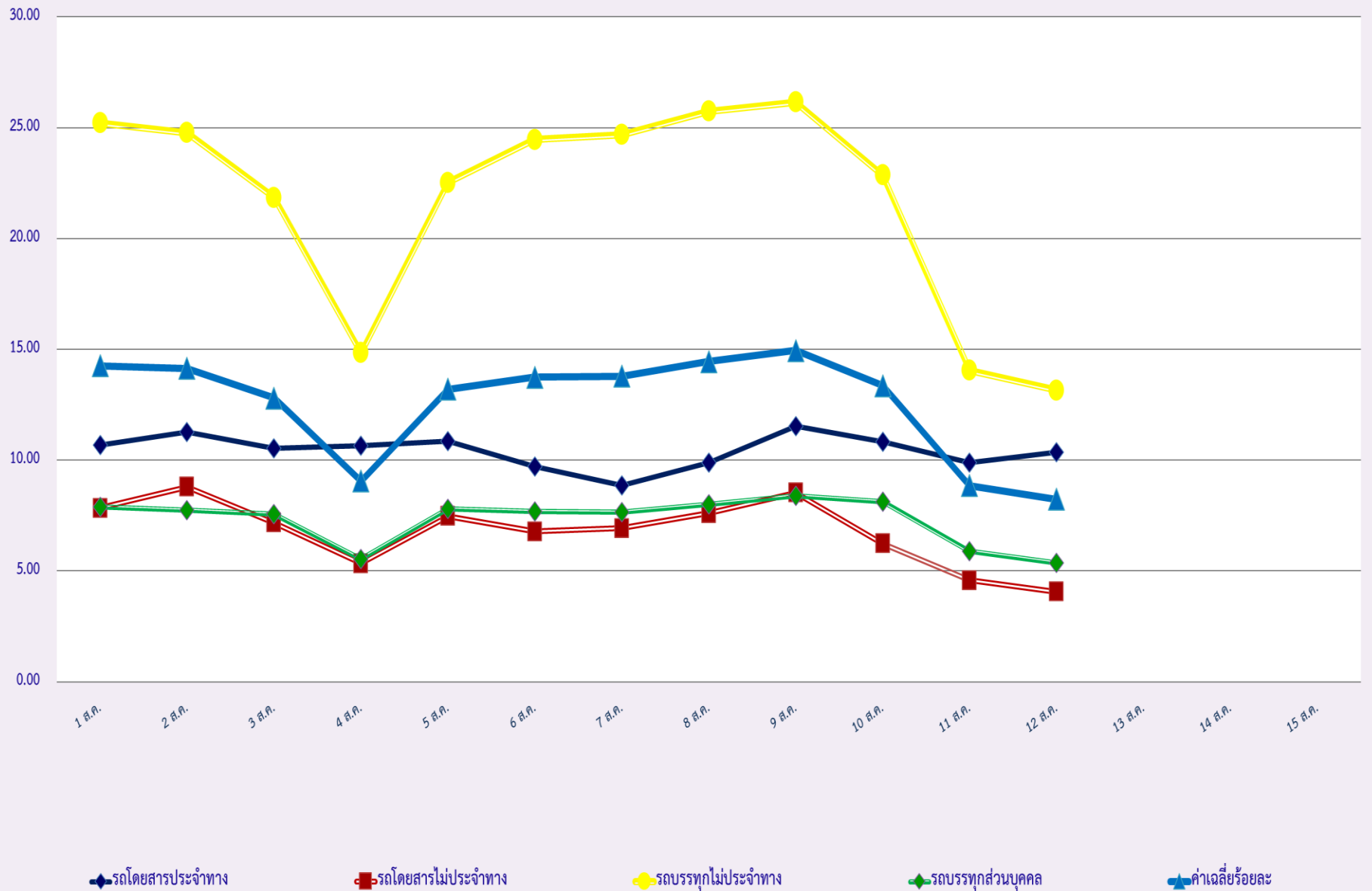
รถโดยสารไม่ประจำทาง

รถบรรทุกไม่ประจำทาง

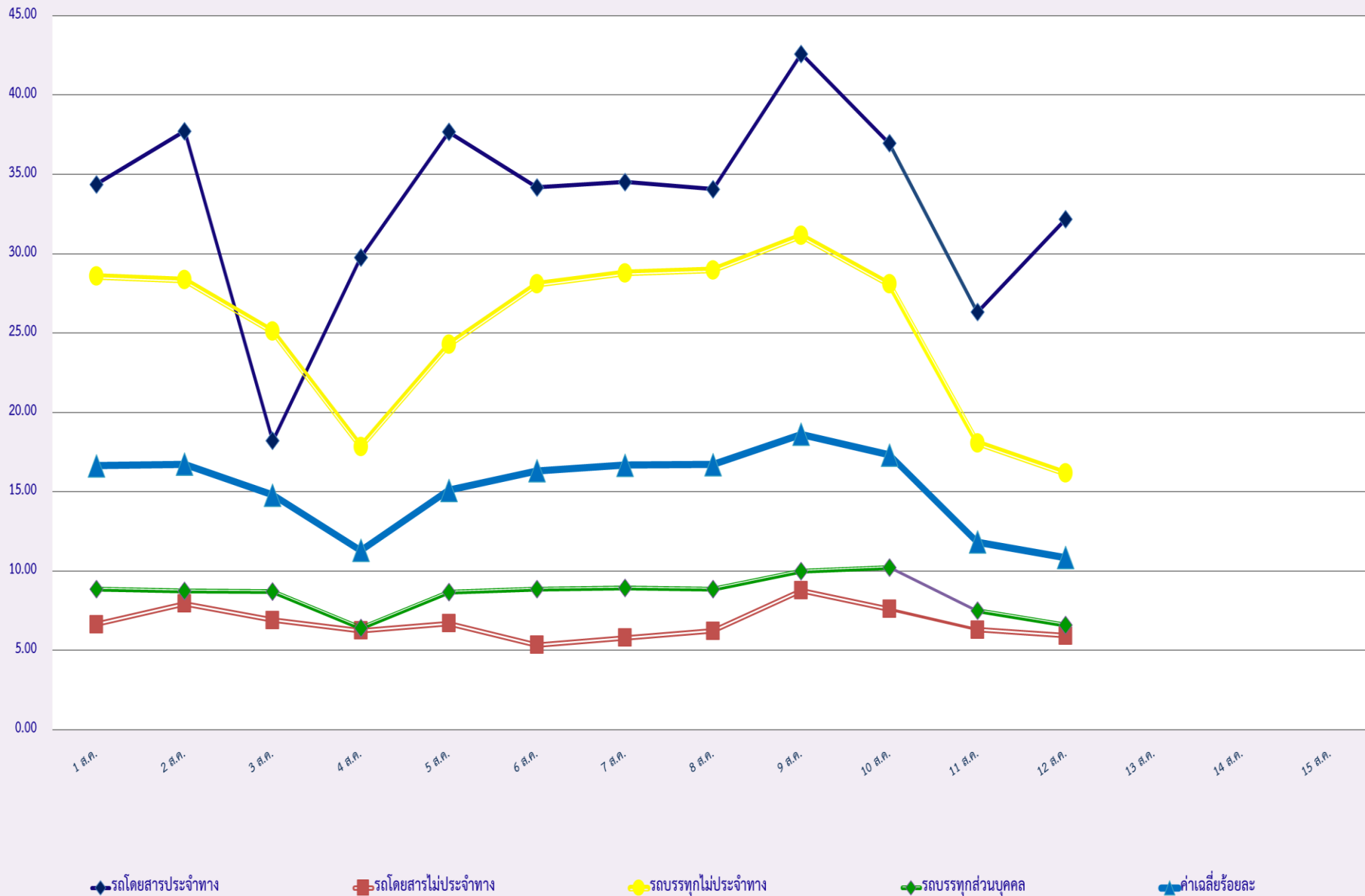
รถบรรทุกส่วนบุคคล

ค่าเฉลี่ยร้อยละ

### สถิติการไม่แสดงตนของพนักงานขับรถในรถแต่ละประเภท (ร้อยละ)



### สถิติระยะเวลาการทำงานเกินของพนักงานขับรถในแต่ละประเภท (ร้อยละ)





สถิติรถตู้โดยสารประจำทาง หมวด 2(บขส.)ที่มีความเร็วเกิน (ร้อยละ) .

