



## รายงานสถิติเกี่ยวกับการติดตั้งระบบ GPS ณ วันที่ 9 สิงหาคม 2567

215 ราย

จำนวนผู้ให้บริการ GPS ที่เชื่อมต่อข้อมูล  
กับกรมการขนส่งทางบก

146 ราย

จำนวนผู้ให้บริการ GPS ที่ใช้งานในระบบ

615 ฉบับ

จำนวนหนังสือรับรองอุปกรณ์ GPS  
จาก สทว.

### สถิติรถที่ติดตั้งระบบ GPS

15,005 คัน

รถโดยสารประจำทาง

44,857 คัน

รถโดยสารไม่ประจำทาง

162,775 คัน

รถบรรทุกไม่ประจำทาง

226,775 คัน

รถบรรทุกส่วนบุคคล

449,412 คัน

รวม



รถโดยสารประจำทาง

6,142  
หมวด 1

4,338  
หมวด 2

4,525  
หมวด 3

995  
รถโดยสาร หมวด 1

574  
รถโดยสาร หมวด 2

713  
รถโดยสาร 2 ชั้น  
ประจำทาง หมวด 2

1,647  
รถโดยสาร หมวด 3

251  
รถโดยสาร 2 ชั้น  
ประจำทาง หมวด 3



รถโดยสารไม่ประจำทาง

44,857  
รถโดยสารไม่ประจำทาง

17,945  
รถโดยสารไม่ประจำทาง

4,080  
รถโดยสาร 2 ชั้น ไม่ประจำทาง



รถบรรทุกไม่ประจำทาง

78,935  
ลักษณะ 1,2,3 และ 5

6,863  
ลักษณะ 4

76,977  
ลักษณะ 9



รถบรรทุกส่วนบุคคล

201,501  
ลักษณะ 1,2,3 และ 5

3,080  
ลักษณะ 4

22,194  
ลักษณะ 9

สถิติความเร็วเกินเฉลี่ย แยกตามประเภทรถ

### สถิติการใช้ความเร็วเกิน



ความเร็วเกิน 194 คัน

150.00

103.25

104.38

104.80

105.60

100.00

50.00

0.00

รถโดยสารประจำทาง

รถโดยสารไม่ประจำทาง

รถบรรทุกไม่ประจำทาง

รถบรรทุกส่วนบุคคล





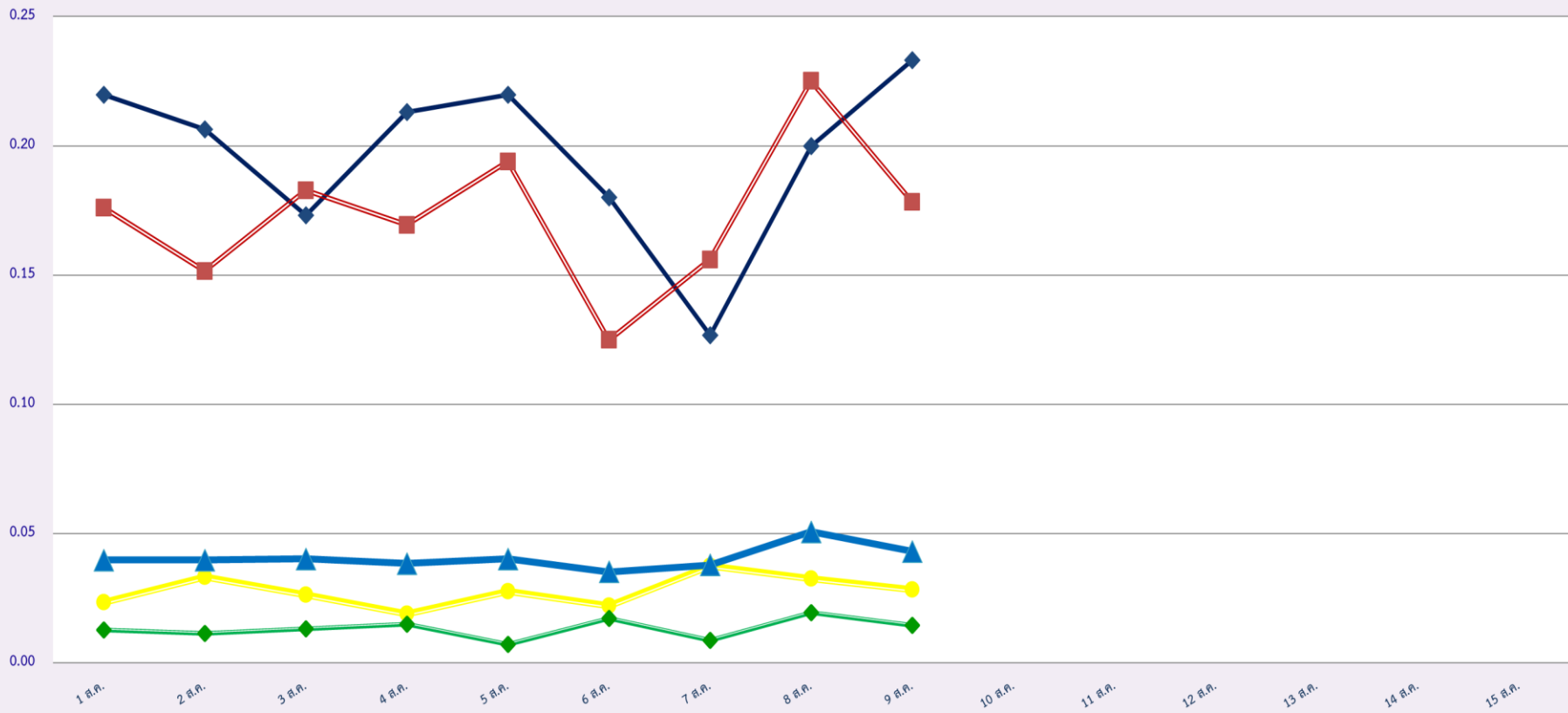


รายงานสถิติความเร็วเกินของรถตู้โดยสารประจำทาง หมวด 2 (บขส.)

ประจำเดือน สิงหาคม 2567

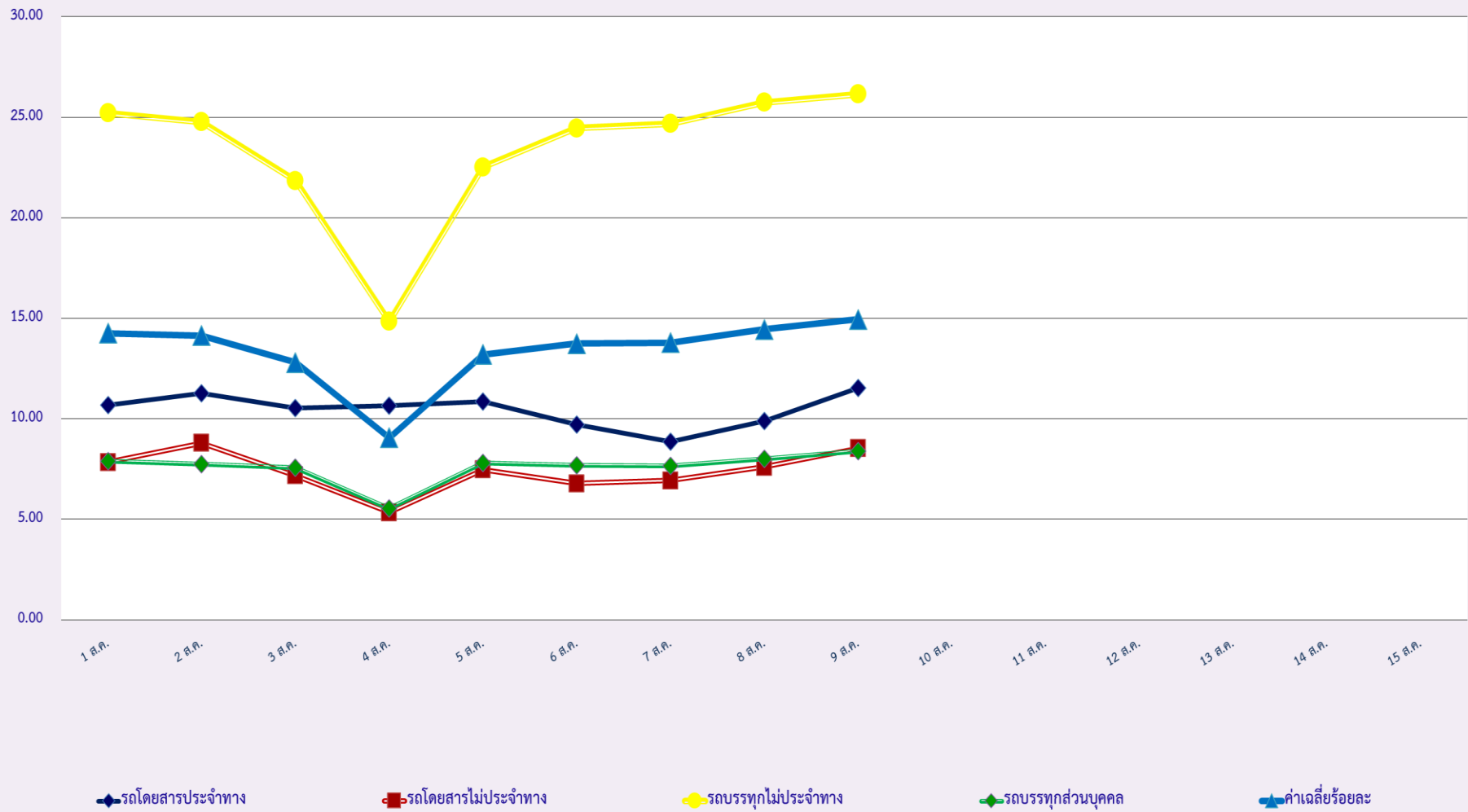
พื้นที่	วันที่	1 ส.ค.	2 ส.ค.	3 ส.ค.	4 ส.ค.	5 ส.ค.	6 ส.ค.	7 ส.ค.	8 ส.ค.	9 ส.ค.	10 ส.ค.	11 ส.ค.	12 ส.ค.	13 ส.ค.	14 ส.ค.	15 ส.ค.
		กรุงเทพมหานคร	จำนวน(คัน)	2	1	1	0	0	0	1	0	0				
	ร้อยละ	0.35	0.17	0.17	0.00	0.00	0.00	0.17	0.00	0.00						
ทั่วประเทศ	จำนวน(คัน)	10	10	10	9	13	11	8	9	12						
	ร้อยละ	1.73	1.73	1.74	1.57	2.26	1.92	1.39	1.57	2.09						

สถิติรถที่มีความเร็วเกินในรถแต่ละประเภท (ร้อยละ)

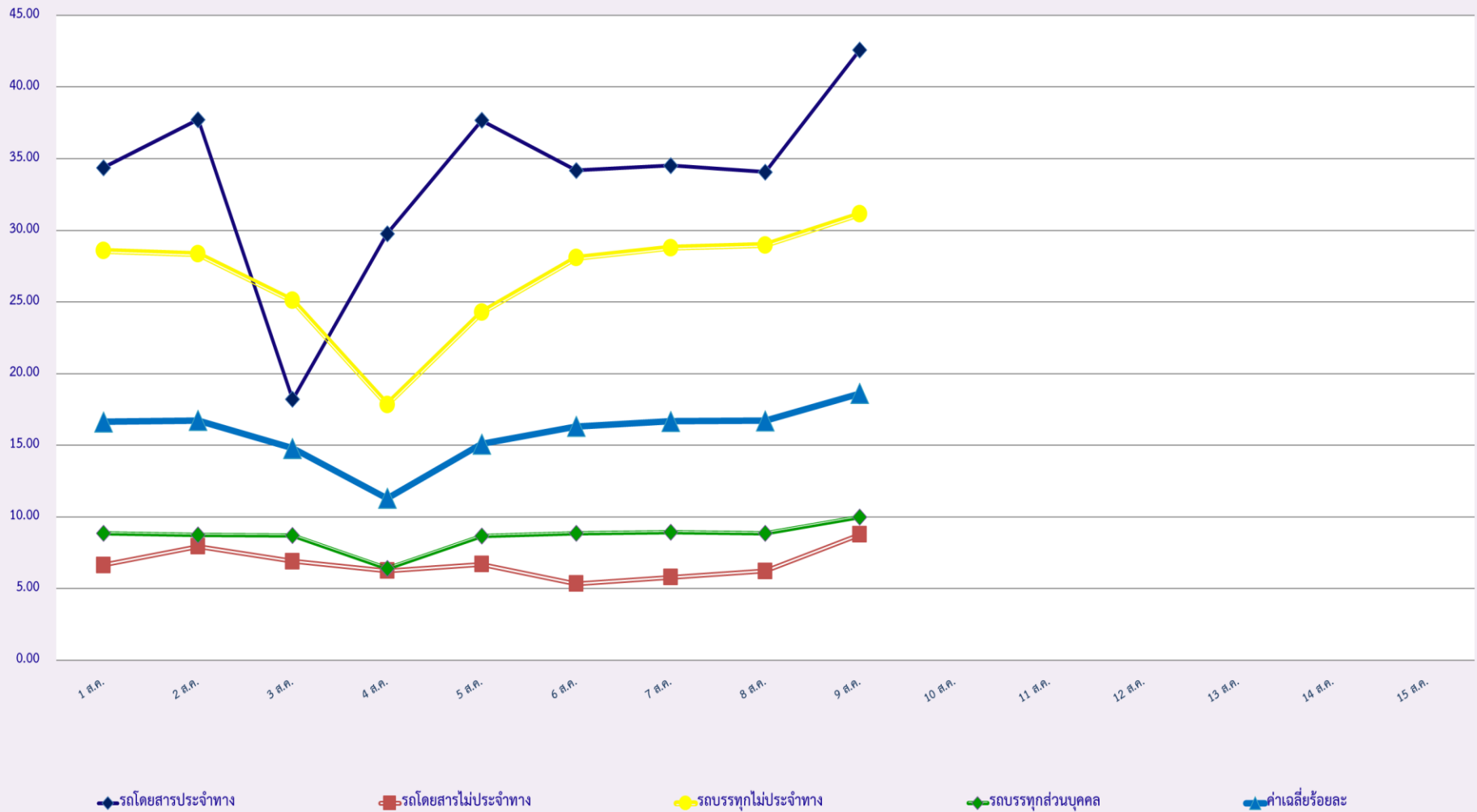


รถโดยสารประจำทาง      รถโดยสารไม่ประจำทาง      รถบรรทุกไม่ประจำทาง      รถบรรทุกส่วนบุคคล      ค่าเฉลี่ยร้อยละ

### สถิติการไม่แสดงตนของพนักงานขับรถในรถแต่ละประเภท (ร้อยละ)



### สถิติระยะเวลาการทำงานเกินของพนักงานขับรถในรถแต่ละประเภท (ร้อยละ)





สถิติรถตู้โดยสารประจำทาง หมวด 2(ขส.)ที่มีความเร็วเกิน (ร้อยละ) .

