



รายงานสถิติเกี่ยวกับการติดตั้งระบบ GPS ณ วันที่ 8 สิงหาคม 2567



สถิติรถที่ติดตั้งระบบ GPS

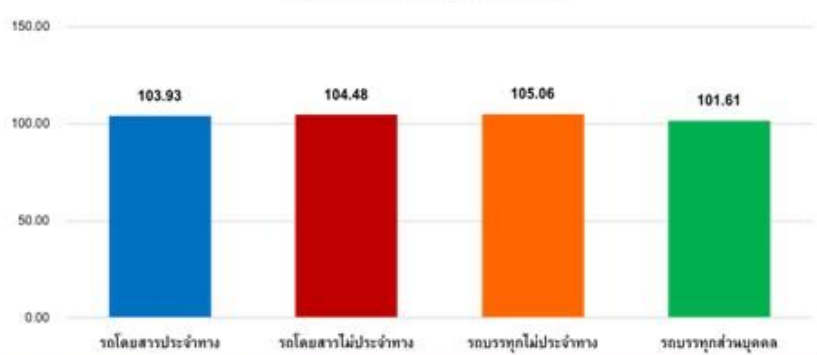


สถิติความเร็วเกินเฉลี่ย แยกตามประเภทรถ

สถิติการใช้ความเร็วเกิน



ความเร็วเกิน 228 คัน

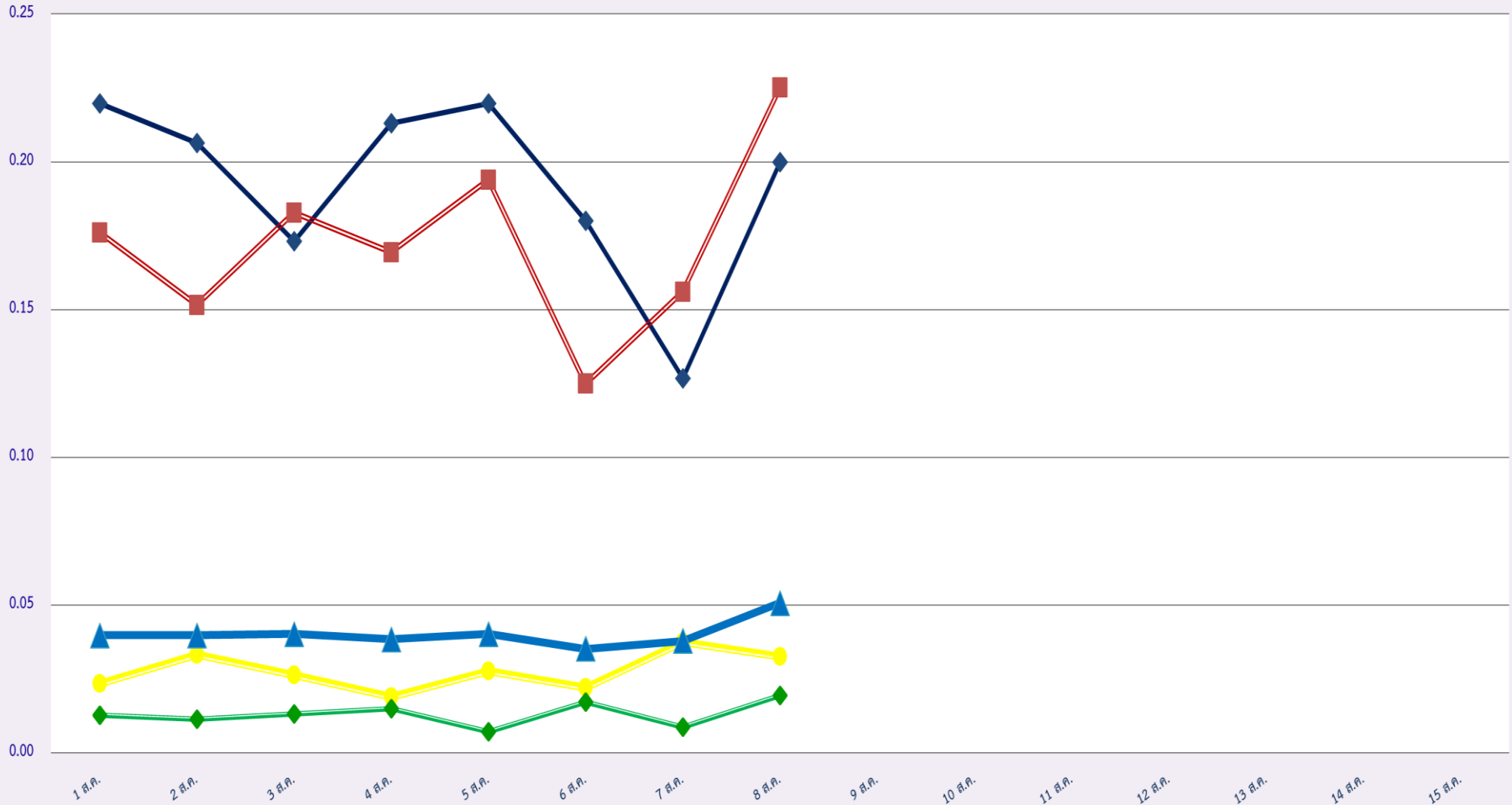


รายงานสถิติความเร็วเกินของรถตู้โดยสารประจำทาง หมวด 2 (บขส.)

ประจำเดือน สิงหาคม 2567

พื้นที่		วันที่														
		1 ส.ค.	2 ส.ค.	3 ส.ค.	4 ส.ค.	5 ส.ค.	6 ส.ค.	7 ส.ค.	8 ส.ค.	9 ส.ค.	10 ส.ค.	11 ส.ค.	12 ส.ค.	13 ส.ค.	14 ส.ค.	15 ส.ค.
กรุงเทพมหานคร	จำนวน(คัน)	2	1	1	0	0	0	1	0							
	ร้อยละ	0.35	0.17	0.17	0.00	0.00	0.00	0.17	0.00							
ทั่วประเทศ	จำนวน(คัน)	10	10	10	9	13	11	8	9							
	ร้อยละ	1.73	1.73	1.74	1.57	2.26	1.92	1.39	1.57							

สถิติรถที่มีความเร็วเกินในรถแต่ละประเภท (ร้อยละ)



◆รถโดยสารประจำทาง

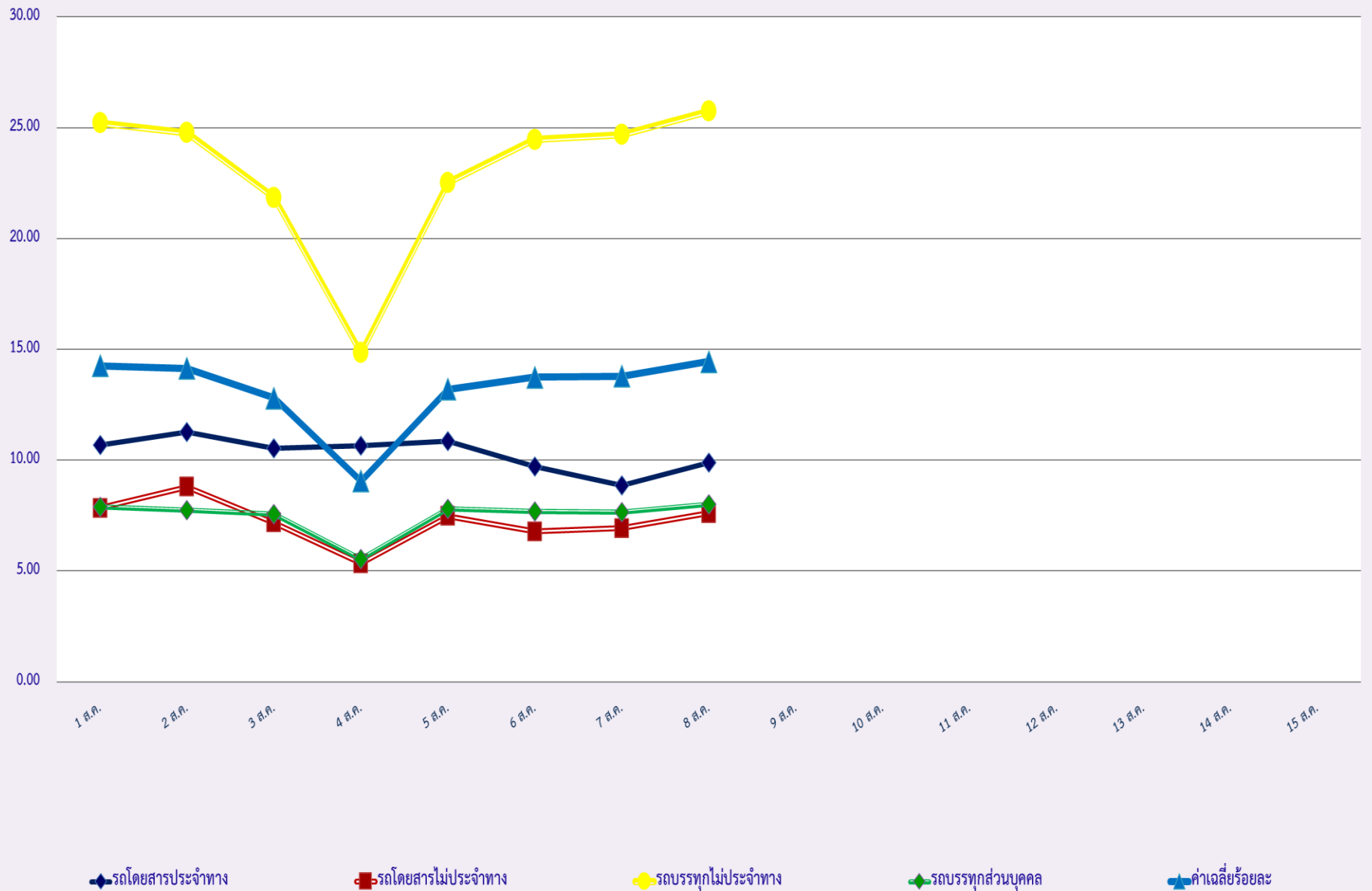
■รถโดยสารไม่ประจำทาง

●รถบรรทุกไม่ประจำทาง

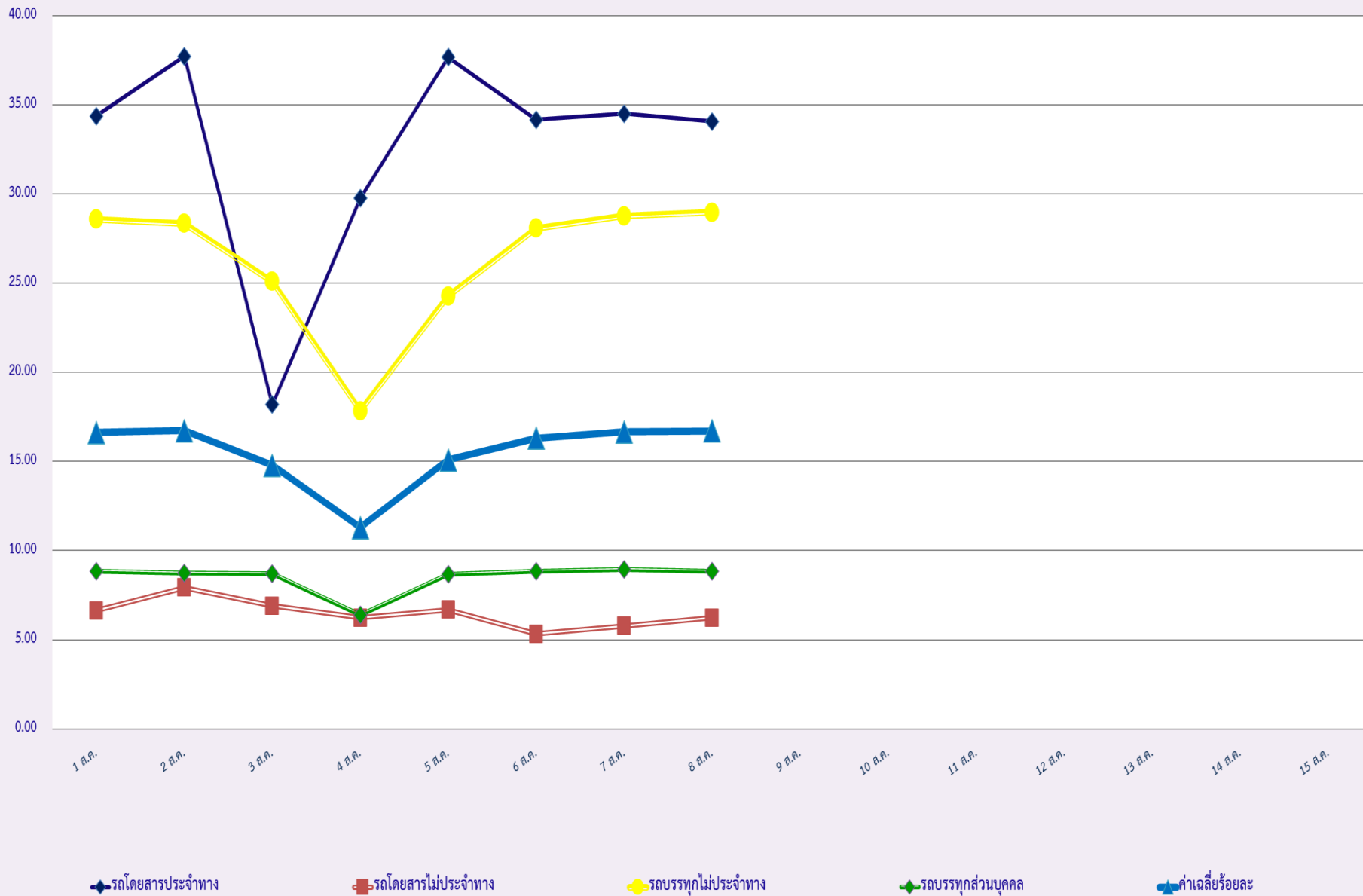
◆รถบรรทุกส่วนบุคคล

▲ค่าเฉลี่ยร้อยละ

สถิติการไม่แสดงตนของพนักงานขับรถในรถแต่ละประเภท (ร้อยละ)



สถิติระยะเวลาการทำงานเกินของพนักงานขับรถในรถแต่ละประเภท (ร้อยละ)



สถิติรถตู้โดยสารประจำทาง หมวด 2(บขส.)ที่มีความเร็วเกิน (ร้อยละ) .

