



## รายงานสถิติเกี่ยวกับการติดตั้งระบบ GPS ณ วันที่ 30 กรกฎาคม 2567

**214** ราย  
จำนวนผู้ให้บริการ GPS ที่เชื่อมต่อข้อมูล  
กับกรมการขนส่งทางบก

**146** ราย  
จำนวนผู้ให้บริการ GPS ที่ใช้งานในระบบ

**609** คัน  
จำนวนหนังสือรับรองอุปกรณ์ GPS  
จาก สทว.

### สถิติรถที่ติดตั้งระบบ GPS

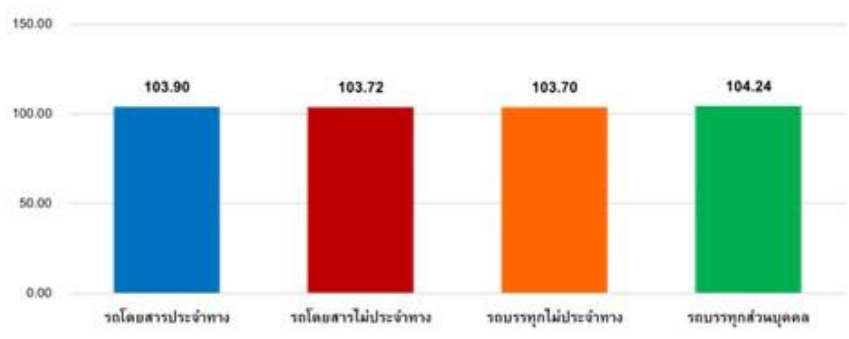


### สถิติการใช้ความเร็วเกิน



ความเร็วเกิน 182 คัน

### สถิติความเร็วเกินเฉลี่ย แยกตามประเภทรถ



รายงานสถิติการกระทำความผิดจากระบบ GPS รถทุกประเภท ทั่วประเทศ

เดือน กรกฎาคม 2567

หน่วย : คัน

วันที่		1 ก.ค.	2 ก.ค.	3 ก.ค.	4 ก.ค.	5 ก.ค.	6 ก.ค.	7 ก.ค.	8 ก.ค.	9 ก.ค.	10 ก.ค.	11 ก.ค.	12 ก.ค.	13 ก.ค.	14 ก.ค.	15 ก.ค.	16 ก.ค.	17 ก.ค.	18 ก.ค.	19 ก.ค.	20 ก.ค.	21 ก.ค.	22 ก.ค.	23 ก.ค.	24 ก.ค.	25 ก.ค.	26 ก.ค.	27 ก.ค.	28 ก.ค.	29 ก.ค.	30 ก.ค.	ค่าเฉลี่ยจำนวนรถ ที่กระทำความผิด
รถยนต์สาธารณะ	ความเร็วเกิน	35	23	32	35	26	27	34	21	30	23	28	26	16	32	33	30	33	25	21	38	19	41	25	25	22	31	23	25	33	21	28
	ไม่แสดงตน	1,695	1,644	1,557	1,660	1,595	1,468	1,457	1,662	1,552	1,553	1,486	1,622	1,490	1,525	1,612	1,567	1,555	1,630	1,792	1,688	1,492	1,684	1,665	1,621	1,597	1,735	1,639	1,503	1,675	1,699	1,604
	ชั่วโมงการทำงานเกิน	5,070	5,130	5,144	5,075	5,696	4,825	4,264	5,084	4,880	4,967	4,937	5,481	4,547	4,013	5,025	4,694	4,315	5,016	6,234	5,029	3,945	4,729	5,423	5,001	5,495	6,214	5,260	3,806	4,821	5,633	4,992
	ความเร็วเกิน	86	63	59	77	91	84	81	78	107	80	77	103	88	87	85	83	88	77	79	89	99	85	79	72	84	78	63	76	62	84	81
	ไม่แสดงตน	3,207	3,140	3,254	3,299	3,688	3,072	2,234	3,264	3,255	3,355	3,441	3,741	3,115	2,593	3,286	3,231	3,447	3,487	3,747	2,646	2,023	2,703	3,092	3,308	3,526	3,712	2,995	2,511	2,272	3,365	3,134
	ชั่วโมงการทำงานเกิน	2,252	2,301	2,292	2,571	3,284	2,871	2,570	2,503	2,267	2,492	2,690	3,274	2,784	2,899	2,573	2,426	2,570	2,936	3,445	2,963	2,517	2,604	2,751	2,777	3,186	3,797	2,376	2,968	2,914	2,883	2,758
	ความเร็วเกิน	3	0	1	2	1	1	2	4	3	0	1	3	0	1	2	2	3	0	1	1	2	0	1	2	1	2	0	1	1	0	1
	ไม่แสดงตน	12	10	15	10	10	12	3	12	9	15	12	15	8	7	14	10	17	15	14	8	4	11	15	10	12	17	7	4	5	15	11
	ชั่วโมงการทำงานเกิน	2	1	5	4	2	4	6	4	3	3	4	4	3	4	1	3	5	4	6	5	2	1	2	4	3	8	3	2	4	2	3
รถบรรทุก	ความเร็วเกิน	47	51	44	53	47	60	34	40	52	68	54	55	51	42	28	37	62	55	43	43	36	23	40	50	49	42	43	39	28	44	45
	ไม่แสดงตน	36,141	39,960	41,389	41,096	41,007	36,976	24,003	37,213	41,295	42,182	41,787	41,489	36,692	24,643	37,071	40,494	41,237	41,684	40,956	30,341	21,223	31,404	38,252	41,570	42,459	42,358	38,037	22,792	24,806	37,975	36,618
	ชั่วโมงการทำงานเกิน	35,408	44,540	47,503	48,093	47,366	41,955	29,382	38,619	43,469	45,424	44,318	43,836	37,746	28,310	37,125	44,349	45,657	47,779	47,001	36,141	25,579	33,835	42,271	48,640	50,493	51,043	45,580	28,140	28,660	41,746	41,000
	ความเร็วเกิน	37	29	49	22	29	38	26	26	34	43	23	24	35	31	26	29	27	38	30	26	29	25	30	42	34	23	20	18	31	33	30
ไม่แสดงตน	16,536	17,924	15,814	17,978	17,911	17,534	13,173	18,003	18,576	18,954	18,363	18,377	17,542	13,413	17,778	17,605	17,814	17,846	18,012	14,198	11,225	16,584	18,369	18,865	18,653	18,082	17,917	11,229	13,966	17,425	16,856	
ชั่วโมงการทำงานเกิน	17,225	20,652	21,957	21,014	20,804	20,693	16,578	20,621	20,594	20,305	19,115	19,385	18,465	15,982	18,627	18,889	19,613	20,426	20,250	16,745	13,819	19,270	21,581	21,930	22,181	21,717	21,721	13,623	16,423	19,605	19,327	

รายงานสถิติการกระทำความผิดจากระบบ GPS รถทุกประเภททั่วประเทศ

เดือน กรกฎาคม 2567

หน่วย : ร้อยละ

วันที่	1 ก.ค.	2 ก.ค.	3 ก.ค.	4 ก.ค.	5 ก.ค.	6 ก.ค.	7 ก.ค.	8 ก.ค.	9 ก.ค.	10 ก.ค.	11 ก.ค.	12 ก.ค.	13 ก.ค.	14 ก.ค.	15 ก.ค.	16 ก.ค.	17 ก.ค.	18 ก.ค.	19 ก.ค.	20 ก.ค.	21 ก.ค.	22 ก.ค.	23 ก.ค.	24 ก.ค.	25 ก.ค.	26 ก.ค.	27 ก.ค.	28 ก.ค.	29 ก.ค.	30 ก.ค.	ค่าเฉลี่ยร้อยละ		
																															ที่กระทำความผิด		
รถโดยสาร	ประจำทาง	ความเร็วเกิน	0.23	0.15	0.21	0.23	0.17	0.18	0.23	0.14	0.20	0.15	0.19	0.17	0.11	0.21	0.22	0.20	0.22	0.17	0.14	0.25	0.13	0.27	0.17	0.17	0.15	0.21	0.15	0.17	0.22	0.14	0.18
		ไม่แสดงตน	11.24	10.90	10.31	11.00	10.57	9.74	9.67	11.02	10.30	10.30	9.86	10.76	9.89	10.12	10.70	10.40	10.32	10.81	11.88	11.20	9.90	11.17	11.04	10.75	10.60	11.51	10.91	10.01	11.15	11.31	10.64
		ชั่วโมงการทำงานเกิน	33.62	34.00	34.08	33.63	37.73	32.01	28.29	33.72	32.38	32.96	32.76	36.37	30.18	26.64	33.35	31.14	28.62	33.26	41.32	33.35	26.16	31.36	35.95	33.15	36.46	41.23	35.02	25.35	32.10	37.50	33.12
	ไม่ประจำทาง	ความเร็วเกิน	0.19	0.14	0.13	0.17	0.20	0.19	0.18	0.17	0.24	0.18	0.17	0.23	0.20	0.19	0.19	0.19	0.20	0.17	0.18	0.20	0.22	0.19	0.18	0.16	0.19	0.17	0.14	0.17	0.14	0.19	0.18
		ไม่แสดงตน	7.18	7.03	7.28	7.38	8.25	6.88	5.01	7.31	7.29	7.51	7.69	8.36	6.97	5.80	7.35	7.22	7.70	7.79	8.36	5.91	4.52	6.04	6.91	7.39	7.87	8.28	6.68	5.60	5.07	7.51	7.01
		ชั่วโมงการทำงานเกิน	5.04	5.15	5.13	5.75	7.35	6.43	5.76	5.61	5.08	5.58	6.02	7.32	6.23	6.48	5.75	5.42	5.74	6.56	7.69	6.62	5.62	5.82	6.15	6.20	7.11	8.47	5.30	6.62	6.50	6.43	6.17
รถบรรทุก	ไม่ประจำทาง	ความเร็วเกิน	0.03	0.03	0.03	0.03	0.03	0.04	0.02	0.02	0.03	0.04	0.03	0.03	0.03	0.02	0.02	0.04	0.03	0.03	0.03	0.02	0.01	0.02	0.03	0.03	0.03	0.03	0.02	0.02	0.03	0.03	
		ไม่แสดงตน	22.26	24.61	25.48	25.29	25.24	22.77	14.78	22.91	25.42	25.95	25.70	25.51	22.56	15.15	22.80	24.89	25.35	25.62	25.17	18.65	13.05	19.31	23.52	25.55	26.09	26.02	23.37	14.01	15.24	23.34	22.52
		ชั่วโมงการทำงานเกิน	21.81	27.44	29.24	29.59	29.15	25.84	18.09	23.78	26.76	27.95	27.26	26.95	23.21	17.41	22.83	27.26	28.06	29.37	28.89	22.22	15.72	20.80	25.99	29.89	31.02	31.35	28.01	17.29	17.61	25.66	25.22
	ส่วนบุคคล	ความเร็วเกิน	0.02	0.01	0.02	0.01	0.01	0.02	0.01	0.01	0.02	0.02	0.01	0.01	0.02	0.01	0.01	0.01	0.01	0.02	0.01	0.01	0.01	0.01	0.01	0.02	0.01	0.01	0.01	0.01	0.01	0.01	0.01
		ไม่แสดงตน	7.29	7.91	6.97	7.93	7.90	7.75	5.82	7.95	8.21	8.37	8.11	8.11	7.75	5.92	7.85	7.77	7.86	7.87	7.95	6.26	4.95	7.32	8.10	8.32	8.23	7.97	7.90	4.95	6.16	7.68	7.44
		ชั่วโมงการทำงานเกิน	7.60	9.11	9.68	9.27	9.18	9.14	7.33	9.11	9.10	8.97	8.44	8.56	8.15	7.06	8.22	8.34	8.66	9.01	8.93	7.39	6.10	8.50	9.52	9.67	9.78	9.58	9.58	6.01	7.24	8.65	8.53
ค่าเฉลี่ยประเภท	ความเร็วเกิน	0.05	0.04	0.04	0.04	0.04	0.05	0.04	0.04	0.05	0.05	0.04	0.05	0.04	0.04	0.04	0.04	0.05	0.04	0.04	0.04	0.04	0.04	0.04	0.04	0.04	0.04	0.03	0.04	0.03	0.04	0.04	
	ไม่แสดงตน	12.83	13.96	13.81	14.26	14.30	13.17	9.11	13.41	14.42	14.72	14.50	14.53	13.11	9.39	13.31	14.01	14.26	14.39	14.36	10.88	8.01	11.66	13.66	14.55	14.74	14.66	13.48	8.47	9.51	13.46	12.96	
	ชั่วโมงการทำงานเกิน	13.36	16.18	17.13	17.09	17.18	15.69	11.77	14.90	15.87	16.31	15.83	16.03	14.16	11.41	14.11	15.67	16.07	16.95	17.12	13.55	10.21	13.46	16.03	17.44	18.10	18.41	16.68	10.80	11.76	15.55	15.16	

รายงานสถิติการกระทำผิดจากระบบ GPS รถทุกประเภท กรุงเทพมหานคร

เดือน กรกฎาคม 2567

หน่วย : คัน

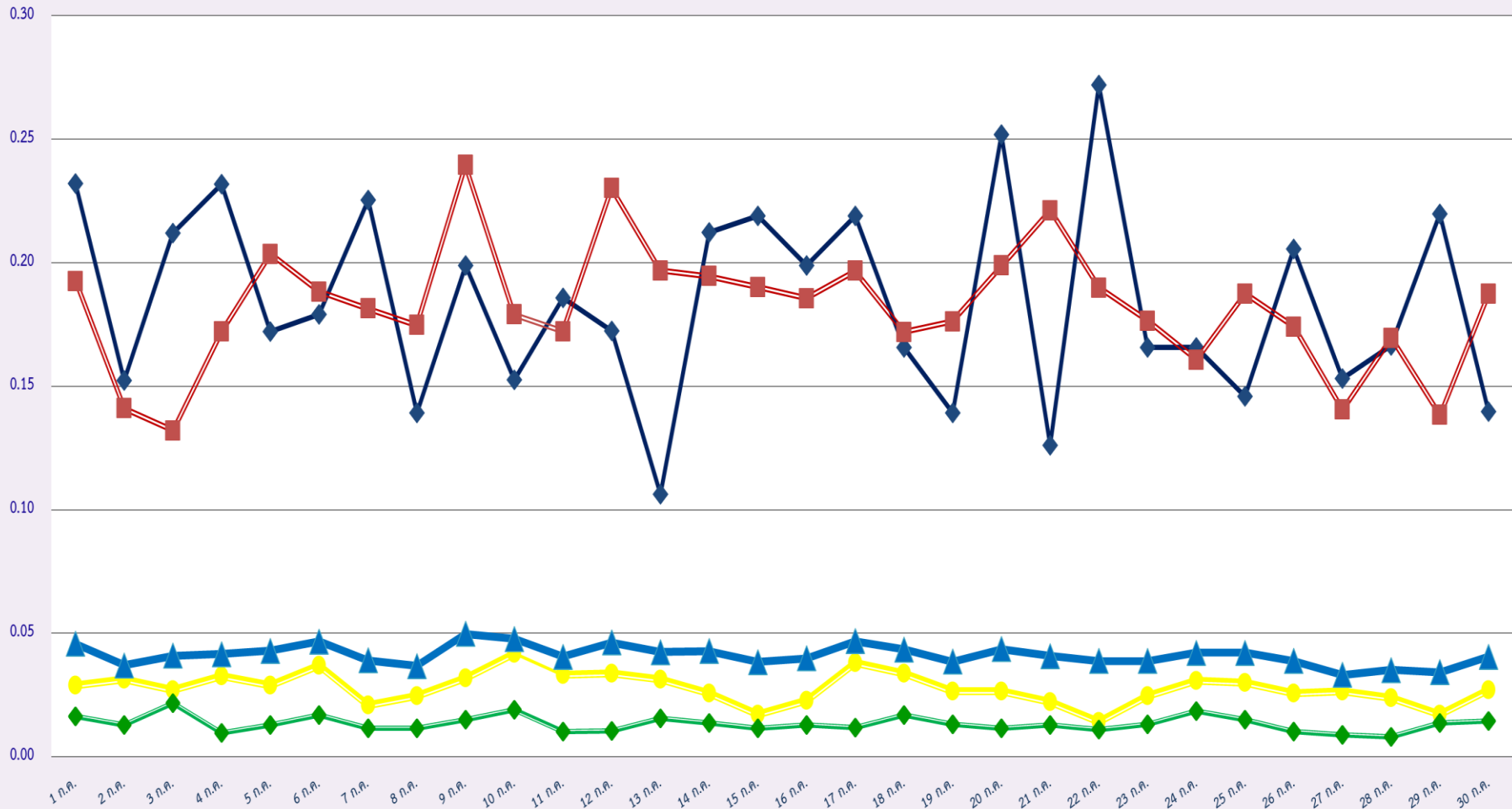
วันที่	1 ก.ค.	2 ก.ค.	3 ก.ค.	4 ก.ค.	5 ก.ค.	6 ก.ค.	7 ก.ค.	8 ก.ค.	9 ก.ค.	10 ก.ค.	11 ก.ค.	12 ก.ค.	13 ก.ค.	14 ก.ค.	15 ก.ค.	16 ก.ค.	17 ก.ค.	18 ก.ค.	19 ก.ค.	20 ก.ค.	21 ก.ค.	22 ก.ค.	23 ก.ค.	24 ก.ค.	25 ก.ค.	26 ก.ค.	27 ก.ค.	28 ก.ค.	29 ก.ค.	30 ก.ค.	ค่าเฉลี่ยจำนวนรถ ที่กระทำผิด		
	รถโดยสาร	ประจำทาง	ความเร็วเกิน	1	5	4	4	3	2	3	1	5	5	5	3	1	6	3	3	1	3	1	5	1	3	1	1	2	3	3	3	3	1
ไม่แสดงตน			707	757	656	781	698	619	622	727	661	659	635	698	614	645	690	645	671	700	745	709	619	650	660	675	680	718	690	643	666	726	679
ชั่วโมงการทำงานเกิน			2,824	2,909	2,998	2,854	3,294	2,507	2,037	2,779	2,779	2,784	2,808	3,118	2,325	1,846	2,712	2,558	2,160	2,812	3,480	2,315	1,831	2,152	3,107	2,784	3,311	3,644	2,583	1,782	2,233	3,238	2,685
ไม่ประจำทาง		ความเร็วเกิน	4	6	8	3	5	7	4	4	8	8	3	9	2	10	7	6	3	4	6	6	12	2	6	9	4	4	5	11	6	6	6
		ไม่แสดงตน	853	807	806	840	956	742	573	805	852	823	847	1,009	760	676	839	827	874	888	980	658	472	604	770	850	903	895	730	816	554	848	795
		ชั่วโมงการทำงานเกิน	518	528	586	615	764	634	613	522	543	545	545	765	617	673	563	493	585	663	851	576	600	606	672	666	760	1,023	686	804	695	708	647
ส่วนบุคคล		ความเร็วเกิน	0	0	0	0	0	0	0	0	0	0	0	0	0	0	0	1	0	0	0	0	0	0	0	0	0	0	0	0	0	0	0
		ไม่แสดงตน	6	5	6	6	6	6	0	4	4	6	5	3	3	2	5	4	5	4	3	2	1	5	5	4	4	5	3	2	2	3	4
		ชั่วโมงการทำงานเกิน	1	0	1	1	0	0	0	0	2	0	3	0	0	1	0	0	1	1	1	1	1	0	0	0	1	2	1	0	2	1	1
รถบรรทุก	ไม่ประจำทาง	ความเร็วเกิน	0	0	0	0	0	0	1	1	1	0	2	0	0	0	0	2	0	1	0	0	0	0	1	2	1	0	0	0	0	0	
		ไม่แสดงตน	12,272	13,767	14,304	14,012	14,197	12,395	6,147	12,534	13,775	14,441	14,461	13,996	11,897	6,385	12,649	13,944	14,351	14,660	14,392	9,588	5,546	9,883	12,864	14,203	14,577	14,766	13,048	5,964	6,587	12,985	12,153
		ชั่วโมงการทำงานเกิน	6,254	8,506	8,974	9,358	9,389	7,814	4,527	6,455	7,493	8,176	8,200	8,423	6,935	4,427	6,100	7,673	8,543	9,096	9,711	6,690	4,176	5,466	7,355	9,049	9,765	10,458	9,011	4,202	4,348	7,717	7,476
	ส่วนบุคคล	ความเร็วเกิน	1	0	1	0	0	1	1	0	0	0	0	0	0	1	1	1	0	0	0	0	0	0	0	0	0	1	1	0	2	0	0
		ไม่แสดงตน	3,224	3,522	3,749	3,555	3,613	3,514	2,244	3,518	3,784	3,785	3,754	3,865	3,558	2,173	3,645	3,694	3,868	3,841	3,776	2,615	1,773	2,973	3,549	3,677	3,766	3,575	3,462	1,563	2,140	3,321	3,303
		ชั่วโมงการทำงานเกิน	1,665	2,301	2,383	2,260	2,222	2,331	1,696	2,082	2,165	2,102	2,037	2,237	1,992	1,555	1,974	2,110	2,436	2,456	2,391	1,885	1,375	1,887	2,316	2,412	2,428	2,478	2,457	1,228	1,575	2,058	2,083

รายงานสถิติความเร็วเกินของรถตู้โดยสารประจำทาง หมวด 2 (บขส.)

ประจำเดือน กรกฎาคม 2567

พื้นที่	วันที่	1 ก.ค.	2 ก.ค.	3 ก.ค.	4 ก.ค.	5 ก.ค.	6 ก.ค.	7 ก.ค.	8 ก.ค.	9 ก.ค.	10 ก.ค.	11 ก.ค.	12 ก.ค.	13 ก.ค.	14 ก.ค.	15 ก.ค.	16 ก.ค.	17 ก.ค.	18 ก.ค.	19 ก.ค.	20 ก.ค.	21 ก.ค.	22 ก.ค.	23 ก.ค.	24 ก.ค.	25 ก.ค.	26 ก.ค.	27 ก.ค.	28 ก.ค.	29 ก.ค.	30 ก.ค.
		กรุงเทพมหานคร	จำนวน(คัน)	0	0	0	1	0	0	0	0	0	0	2	0	0	1	0	1	0	0	1	0	0	2	1	0	1	3	2	0
ร้อยละ	0.00		0.00	0.00	0.17	0.00	0.00	0.00	0.00	0.00	0.00	0.34	0.00	0.00	0.17	0.00	0.17	0.00	0.00	0.17	0.00	0.00	0.34	0.17	0.00	0.17	0.52	0.34	0.00	0.34	0.17
ทั่วประเทศ	จำนวน(คัน)	12	5	8	14	7	4	11	8	7	7	12	11	6	4	11	11	11	10	7	9	5	15	11	9	7	7	10	4	10	7
	ร้อยละ	2.01	0.84	1.34	2.35	1.17	0.68	1.87	1.36	1.19	1.19	2.04	1.87	1.02	0.68	1.87	1.87	1.88	1.71	1.19	1.54	0.86	2.57	1.88	1.54	1.20	1.20	1.72	0.69	1.72	1.21

สถิติรถที่มีความเร็วเกินในรถแต่ละประเภท (ร้อยละ)



รถโดยสารประจำทาง

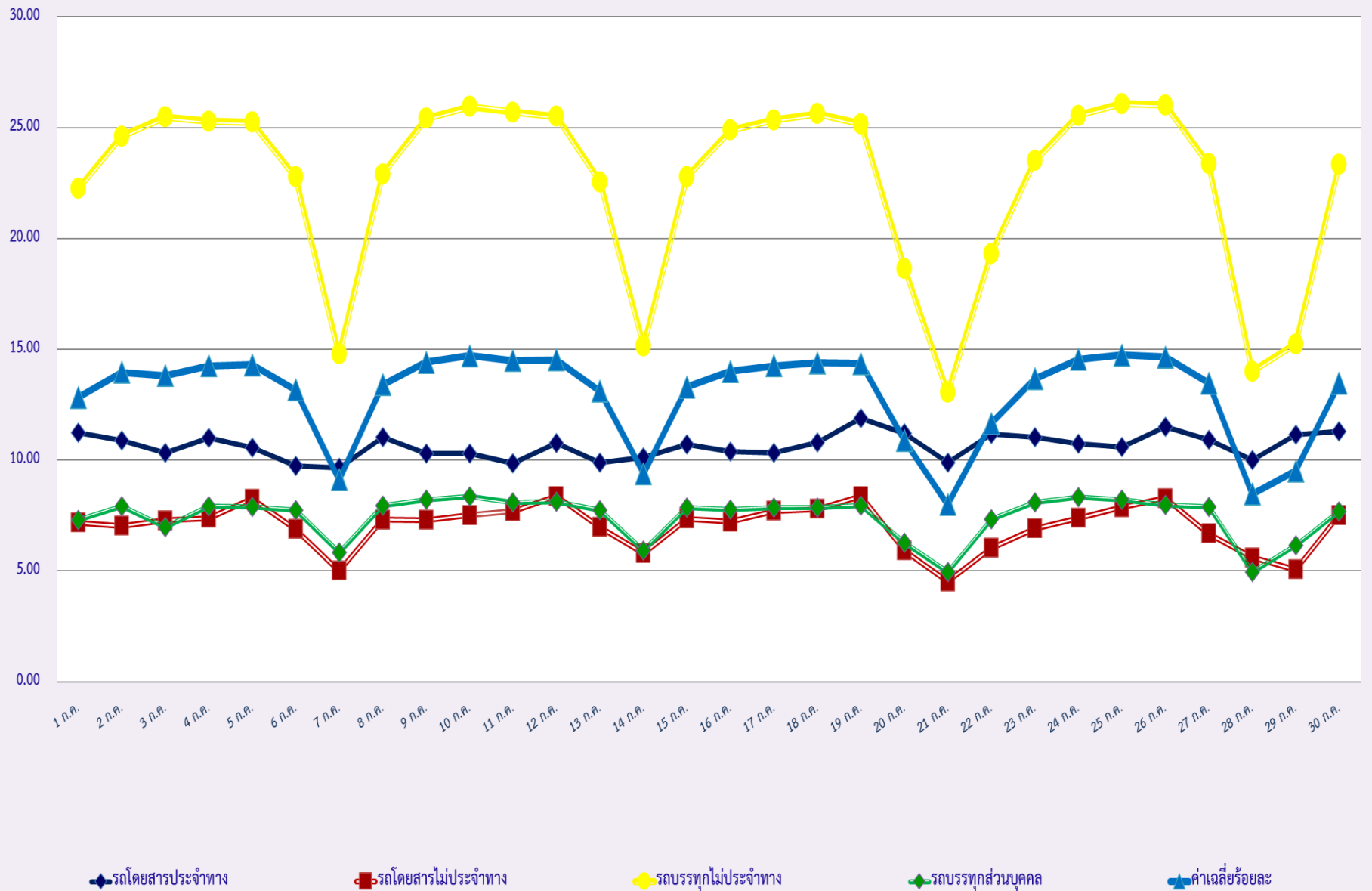
รถโดยสารไม่ประจำทาง

รถบรรทุกไม่ประจำทาง

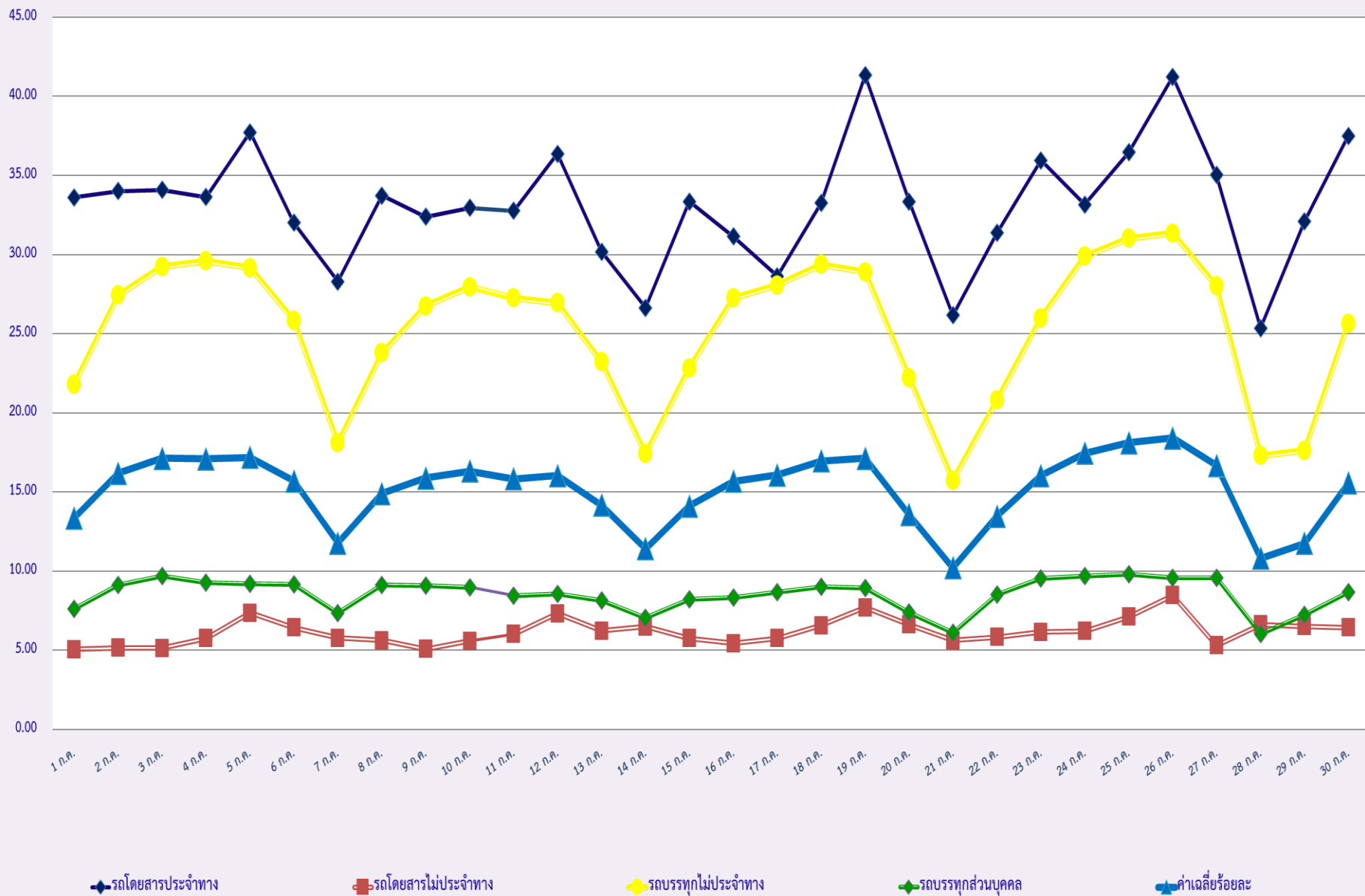
รถบรรทุกส่วนบุคคล

ค่าเฉลี่ยร้อยละ

### สถิติการไม่แสดงตนของพนักงานขับรถในรถแต่ละประเภท (ร้อยละ)



### สถิติระยะเวลาการทำงานเกินของพนักงานขับรถในแต่ละประเภท (ร้อยละ)





สถิติรถตู้โดยสารประจำทาง หมวด 2(บขส.)ที่มีความเร็วเกิน (ร้อยละ) .

