



รายงานสถิติเกี่ยวกับการติดตั้งระบบ GPS ณ วันที่ 25 กรกฎาคม 2567

214 ราย
จำนวนผู้ให้บริการ GPS ที่เชื่อมต่อข้อมูล
กับกรมการขนส่งทางบก

146 ราย
จำนวนผู้ให้บริการ GPS ที่ใช้งานในระบบ

609 ฉบับ
จำนวนหนังสือรับรองอุปกรณ์ GPS
จาก สนว.

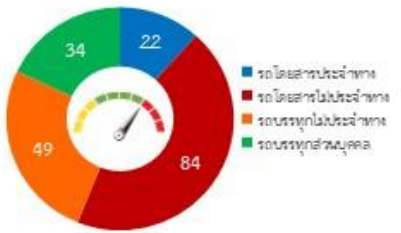
สถิติรถที่ติดตั้งระบบ GPS

15,070 คัน รถโดยสารประจำทาง	44,792 คัน รถโดยสารไม่ประจำทาง	162,761 คัน รถบรรทุกไม่ประจำทาง	226,755 คัน รถบรรทุกส่วนบุคคล	449,378 คัน รวม
---------------------------------------	--	---	---	---------------------------

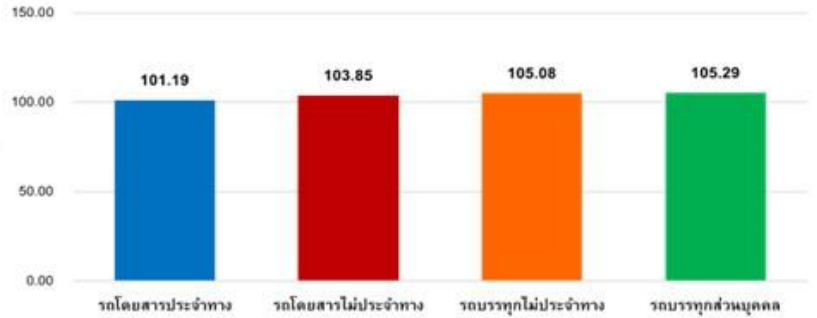


สถิติความเร็วเกินเฉลี่ย แยกตามประเภทรถ

สถิติการใช้ความเร็วเกิน



ความเร็วเกิน 189 คัน



รายงานสถิติการกระทำความผิดจากระบบ GPS รถทุกประเภท ทั่วประเทศ

เดือน กรกฎาคม 2567

หน่วย : ร้อยละ

วันที่		1 ก.ค.	2 ก.ค.	3 ก.ค.	4 ก.ค.	5 ก.ค.	6 ก.ค.	7 ก.ค.	8 ก.ค.	9 ก.ค.	10 ก.ค.	11 ก.ค.	12 ก.ค.	13 ก.ค.	14 ก.ค.	15 ก.ค.	16 ก.ค.	17 ก.ค.	18 ก.ค.	19 ก.ค.	20 ก.ค.	21 ก.ค.	22 ก.ค.	23 ก.ค.	24 ก.ค.	25 ก.ค.	ค่าเฉลี่ยร้อยละ ที่กระทำความผิด	
รถโดยสาร	ประจำทาง	ความเร็วเกิน	0.23	0.15	0.21	0.23	0.17	0.18	0.23	0.14	0.20	0.15	0.19	0.17	0.11	0.21	0.22	0.20	0.22	0.17	0.14	0.25	0.13	0.27	0.17	0.17	0.15	0.19
		ไม่แสดงตน	11.24	10.90	10.31	11.00	10.57	9.74	9.67	11.02	10.30	10.30	9.86	10.76	9.89	10.12	10.70	10.40	10.32	10.81	11.88	11.20	9.90	11.17	11.04	10.75	10.60	10.58
		ชั่วโมงการทำงานเกิน	33.62	34.00	34.08	33.63	37.73	32.01	28.29	33.72	32.38	32.96	32.76	36.37	30.18	26.64	33.35	31.14	28.62	33.26	41.32	33.35	26.16	31.36	35.95	33.15	36.46	32.90
	ไม่ประจำทาง	ความเร็วเกิน	0.19	0.14	0.13	0.17	0.20	0.19	0.18	0.17	0.24	0.18	0.17	0.23	0.20	0.19	0.19	0.19	0.20	0.17	0.18	0.20	0.22	0.19	0.18	0.16	0.19	0.19
		ไม่แสดงตน	7.18	7.03	7.28	7.38	8.25	6.88	5.01	7.31	7.29	7.51	7.69	8.36	6.97	5.80	7.35	7.22	7.70	7.79	8.36	5.91	4.52	6.04	6.91	7.39	7.87	7.08
		ชั่วโมงการทำงานเกิน	5.04	5.15	5.13	5.75	7.35	6.43	5.76	5.61	5.08	5.58	6.02	7.32	6.23	6.48	5.75	5.42	5.74	6.56	7.69	6.62	5.62	5.82	6.15	6.20	7.11	6.06
รถบรรทุก	ไม่ประจำทาง	ความเร็วเกิน	0.03	0.03	0.03	0.03	0.03	0.04	0.02	0.02	0.03	0.04	0.03	0.03	0.03	0.03	0.02	0.02	0.04	0.03	0.03	0.03	0.02	0.01	0.02	0.03	0.03	0.03
		ไม่แสดงตน	22.26	24.61	25.48	25.29	25.24	22.77	14.78	22.91	25.42	25.95	25.70	25.51	22.56	15.15	22.80	24.89	25.35	25.62	25.17	18.65	13.05	19.31	23.52	25.55	26.09	22.95
		ชั่วโมงการทำงานเกิน	21.81	27.44	29.24	29.59	29.15	25.84	18.09	23.78	26.76	27.95	27.26	26.95	23.21	17.41	22.83	27.26	28.06	29.37	28.89	22.22	15.72	20.80	25.99	29.89	31.02	25.46
	ส่วนบุคคล	ความเร็วเกิน	0.02	0.01	0.02	0.01	0.01	0.02	0.01	0.01	0.02	0.02	0.01	0.01	0.02	0.01	0.01	0.01	0.01	0.02	0.01	0.01	0.01	0.01	0.01	0.02	0.01	0.01
		ไม่แสดงตน	7.29	7.91	6.97	7.93	7.90	7.75	5.82	7.95	8.21	8.37	8.11	8.11	7.75	5.92	7.85	7.77	7.86	7.87	7.95	6.26	4.95	7.32	8.10	8.32	8.23	7.54
		ชั่วโมงการทำงานเกิน	7.60	9.11	9.68	9.27	9.18	9.14	7.33	9.11	9.10	8.97	8.44	8.56	8.15	7.06	8.22	8.34	8.66	9.01	8.93	7.39	6.10	8.50	9.52	9.67	9.78	8.59
ค่าเฉลี่ยรวมรถทุกประเภท	ความเร็วเกิน	0.05	0.04	0.04	0.04	0.04	0.05	0.04	0.04	0.05	0.05	0.04	0.05	0.04	0.04	0.04	0.04	0.05	0.04	0.04	0.04	0.04	0.04	0.04	0.04	0.04	0.04	
	ไม่แสดงตน	12.83	13.96	13.81	14.26	14.30	13.17	9.11	13.41	14.42	14.72	14.50	14.53	13.11	9.39	13.31	14.01	14.26	14.39	14.36	10.88	8.01	11.66	13.66	14.55	14.74	13.17	
	ชั่วโมงการทำงานเกิน	13.36	16.18	17.13	17.09	17.18	15.69	11.77	14.90	15.87	16.31	15.83	16.03	14.16	11.41	14.11	15.67	16.07	16.95	17.12	13.55	10.21	13.46	16.03	17.44	18.10	15.27	

รายงานสถิติการกระทำความผิดจากระบบ GPS รถทุกประเภท กรุงเทพมหานคร

เดือน กรกฎาคม 2567

หน่วย : คัน

วันที่		1 ก.ค.	2 ก.ค.	3 ก.ค.	4 ก.ค.	5 ก.ค.	6 ก.ค.	7 ก.ค.	8 ก.ค.	9 ก.ค.	10 ก.ค.	11 ก.ค.	12 ก.ค.	13 ก.ค.	14 ก.ค.	15 ก.ค.	16 ก.ค.	17 ก.ค.	18 ก.ค.	19 ก.ค.	20 ก.ค.	21 ก.ค.	22 ก.ค.	23 ก.ค.	24 ก.ค.	25 ก.ค.	ค่าเฉลี่ยจำนวนรถ ที่กระทำความผิด	
รถโดยสาร	ประจำทาง	ความเร็วเกิน	1	5	4	4	3	2	3	1	5	5	5	3	1	6	3	3	1	3	1	5	1	3	1	1	2	3
		ไม่แสดงตน	707	757	656	781	698	619	622	727	661	659	635	698	614	645	690	645	671	700	745	709	619	650	660	675	680	677
		ชั่วโมงการทำงานเกิน	2,824	2,909	2,998	2,854	3,294	2,507	2,037	2,779	2,779	2,784	2,808	3,118	2,325	1,846	2,712	2,558	2,160	2,812	3,480	2,315	1,831	2,152	3,107	2,784	3,311	2,683
	ไม่ประจำทาง	ความเร็วเกิน	4	6	8	3	5	7	4	4	8	8	3	9	2	10	7	6	3	4	6	6	12	2	6	9	4	6
		ไม่แสดงตน	853	807	806	840	956	742	573	805	852	823	847	1,009	760	676	839	827	874	888	980	658	472	604	770	850	903	801
		ชั่วโมงการทำงานเกิน	518	528	586	615	764	634	613	522	543	545	545	765	617	673	563	493	585	663	851	576	600	606	672	666	760	620
	ส่วนบุคคล	ความเร็วเกิน	0	0	0	0	0	0	0	0	0	0	0	0	0	0	0	0	1	0	0	0	0	0	0	0	0	0
		ไม่แสดงตน	6	5	6	6	6	6	0	4	4	6	5	3	3	2	5	4	5	4	3	2	1	5	5	4	4	4
		ชั่วโมงการทำงานเกิน	1	0	1	1	0	0	0	0	2	0	3	0	0	1	0	0	1	1	1	1	1	0	0	0	1	1
รถบรรทุก	ไม่ประจำทาง	ความเร็วเกิน	0	0	0	0	0	0	0	1	1	1	0	2	0	0	0	0	2	0	1	0	0	0	0	1	2	0
		ไม่แสดงตน	12,272	13,767	14,304	14,012	14,197	12,395	6,147	12,534	13,775	14,441	14,461	13,996	11,897	6,385	12,649	13,944	14,351	14,660	14,392	9,588	5,546	9,883	12,864	14,203	14,577	12,450
		ชั่วโมงการทำงานเกิน	6,254	8,506	8,974	9,358	9,389	7,814	4,527	6,455	7,493	8,176	8,200	8,423	6,935	4,427	6,100	7,673	8,543	9,096	9,711	6,690	4,176	5,466	7,355	9,049	9,765	7,542
	ส่วนบุคคล	ความเร็วเกิน	1	0	1	0	0	1	1	0	0	0	0	0	0	1	1	1	0	0	0	0	0	0	0	0	0	0
		ไม่แสดงตน	3,224	3,522	3,749	3,555	3,613	3,514	2,244	3,518	3,784	3,785	3,754	3,865	3,558	2,173	3,645	3,694	3,868	3,841	3,776	2,615	1,773	2,973	3,549	3,677	3,766	3,401
		ชั่วโมงการทำงานเกิน	1,665	2,301	2,383	2,260	2,222	2,331	1,696	2,082	2,165	2,102	2,037	2,237	1,992	1,555	1,974	2,110	2,436	2,456	2,391	1,885	1,375	1,887	2,316	2,412	2,428	2,108

รายงานสถิติการกระทำความผิดจากระบบ GPS รถทุกประเภท กรุงเทพมหานคร

เดือน กรกฎาคม 2567

หน่วย : ร้อยละ

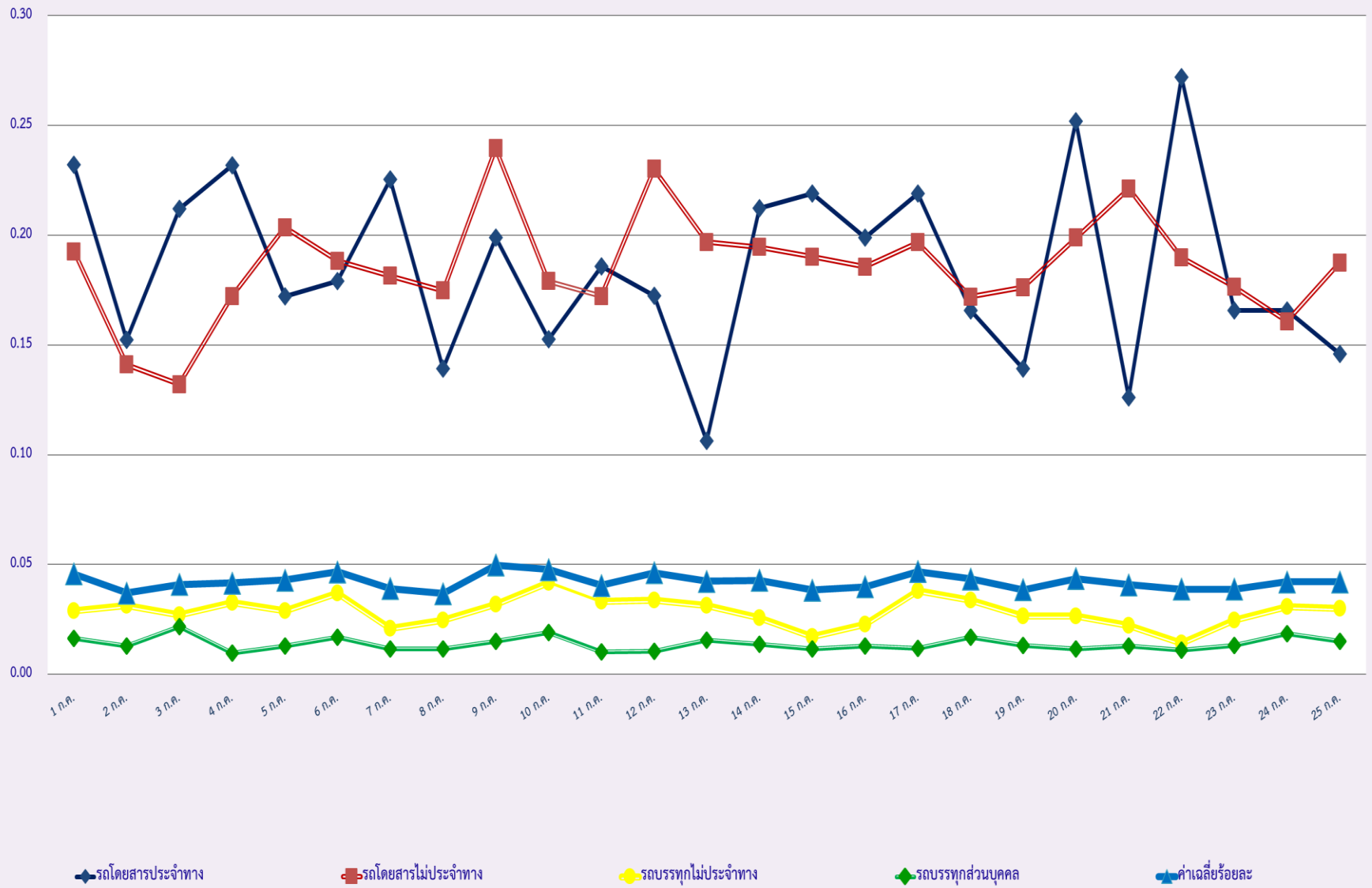
วันที่		1 ก.ค.	2 ก.ค.	3 ก.ค.	4 ก.ค.	5 ก.ค.	6 ก.ค.	7 ก.ค.	8 ก.ค.	9 ก.ค.	10 ก.ค.	11 ก.ค.	12 ก.ค.	13 ก.ค.	14 ก.ค.	15 ก.ค.	16 ก.ค.	17 ก.ค.	18 ก.ค.	19 ก.ค.	20 ก.ค.	21 ก.ค.	22 ก.ค.	23 ก.ค.	24 ก.ค.	25 ก.ค.	ค่าเฉลี่ย จำนวนรถ		
รถโดยสาร	ประจำทาง	ความเร็วเกิน	0.01	0.03	0.03	0.03	0.02	0.01	0.02	0.01	0.03	0.03	0.03	0.02	0.01	0.04	0.02	0.02	0.01	0.02	0.01	0.03	0.01	0.02	0.01	0.01	0.01	0.02	
		ไม่แสดงตน	4.69	5.02	4.35	5.18	4.62	4.11	4.13	4.82	4.39	4.37	4.21	4.63	4.08	4.28	4.58	4.28	4.45	4.64	4.94	4.70	4.11	4.31	4.38	4.47	4.51	4.49	
		ชั่วโมงการทำงานเกิน	18.73	19.28	19.86	18.91	21.82	16.63	13.51	18.43	18.44	18.47	18.63	20.69	15.43	12.25	18.00	16.97	14.33	18.65	23.07	15.35	12.14	14.27	20.60	18.46	21.97	17.80	
	ไม่ประจำทาง	ความเร็วเกิน	0.01	0.01	0.02	0.01	0.01	0.02	0.01	0.01	0.02	0.02	0.01	0.02	0.00	0.02	0.02	0.01	0.01	0.01	0.01	0.01	0.03	0.00	0.01	0.02	0.01	0.01	0.01
		ไม่แสดงตน	1.91	1.81	1.80	1.88	2.14	1.66	1.28	1.80	1.91	1.84	1.89	2.25	1.70	1.51	1.88	1.85	1.95	1.98	2.19	1.47	1.05	1.35	1.72	1.90	2.02	1.79	
		ชั่วโมงการทำงานเกิน	1.16	1.18	1.31	1.38	1.71	1.42	1.37	1.17	1.22	1.22	1.22	1.71	1.38	1.51	1.26	1.10	1.31	1.48	1.90	1.29	1.34	1.35	1.50	1.49	1.70	1.39	
รถบรรทุก	ไม่ประจำทาง	ความเร็วเกิน	0.00	0.00	0.00	0.00	0.00	0.00	0.00	0.00	0.00	0.00	0.00	0.00	0.00	0.00	0.00	0.00	0.00	0.00	0.00	0.00	0.00	0.00	0.00	0.00	0.00	0.00	0.00
		ไม่แสดงตน	7.56	8.48	8.80	8.62	8.74	7.63	3.79	7.72	8.48	8.88	8.89	8.61	7.32	3.93	7.78	8.57	8.82	9.01	8.85	5.89	3.41	6.08	7.91	8.73	8.96	7.66	
		ชั่วโมงการทำงานเกิน	3.85	5.24	5.52	5.76	5.78	4.81	2.79	3.97	4.61	5.03	5.04	5.18	4.26	2.72	3.75	4.72	5.25	5.59	5.97	4.11	2.57	3.36	4.52	5.56	6.00	4.64	
	ส่วนบุคคล	ความเร็วเกิน	0.00	0.00	0.00	0.00	0.00	0.00	0.00	0.00	0.00	0.00	0.00	0.00	0.00	0.00	0.00	0.00	0.00	0.00	0.00	0.00	0.00	0.00	0.00	0.00	0.00	0.00	0.00
		ไม่แสดงตน	1.42	1.55	1.65	1.57	1.59	1.55	0.99	1.55	1.67	1.67	1.66	1.71	1.57	0.96	1.61	1.63	1.71	1.69	1.67	1.15	0.78	1.31	1.57	1.62	1.66	0.76	
		ชั่วโมงการทำงานเกิน	0.73	1.02	1.05	1.00	0.98	1.03	0.75	0.92	0.96	0.93	0.90	0.99	0.88	0.69	0.87	0.93	1.08	1.08	1.05	0.83	0.61	0.83	1.02	1.06	1.07	0.47	

รายงานสถิติความเร็วเกินของรถตู้โดยสารประจำทาง หมวด 2 (ขส.)

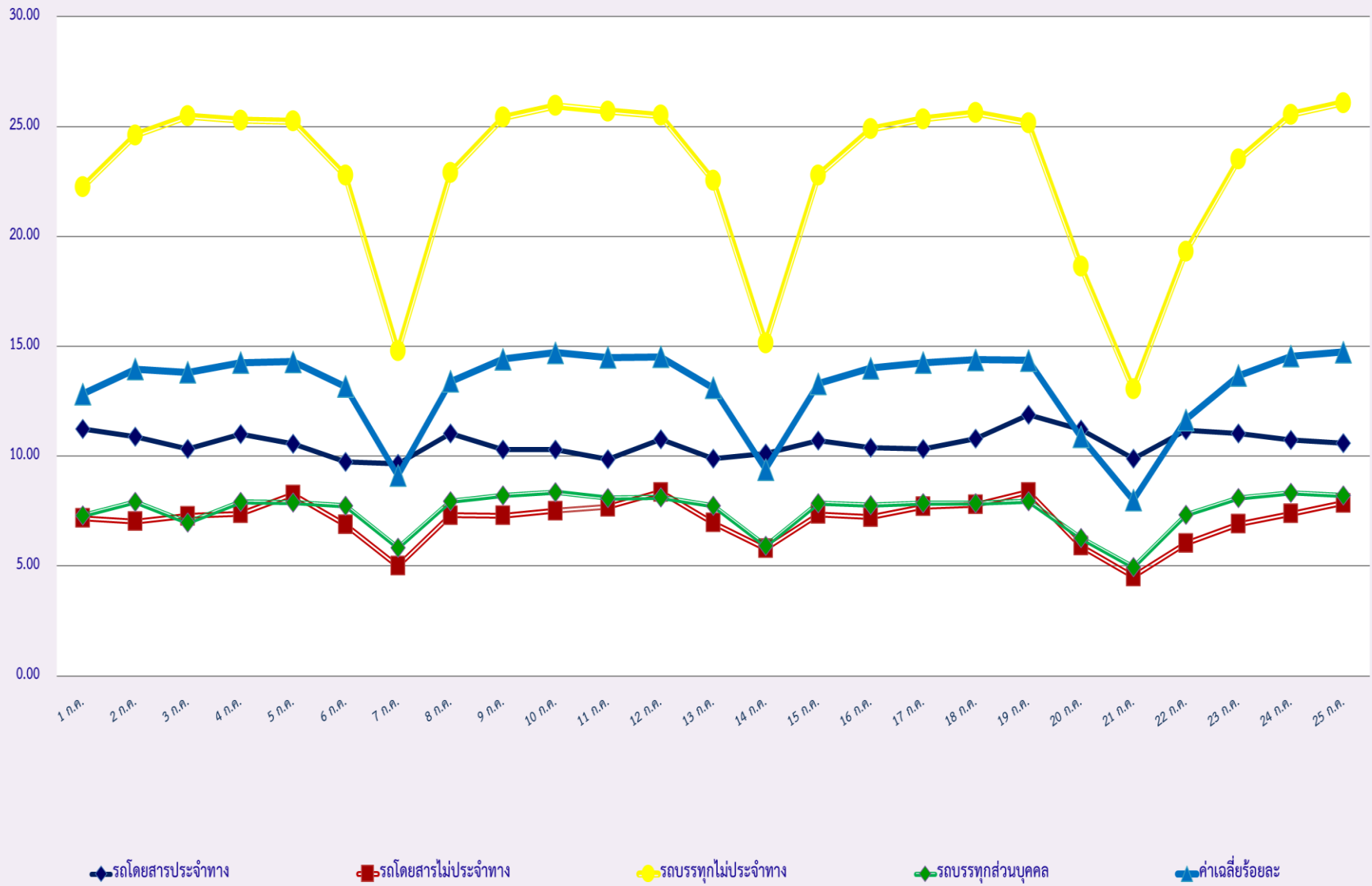
ประจำเดือน กรกฎาคม 2567

พื้นที่	วันที่	1 ก.ค.	2 ก.ค.	3 ก.ค.	4 ก.ค.	5 ก.ค.	6 ก.ค.	7 ก.ค.	8 ก.ค.	9 ก.ค.	10 ก.ค.	11 ก.ค.	12 ก.ค.	13 ก.ค.	14 ก.ค.	15 ก.ค.	16 ก.ค.	17 ก.ค.	18 ก.ค.	19 ก.ค.	20 ก.ค.	21 ก.ค.	22 ก.ค.	23 ก.ค.	24 ก.ค.	25 ก.ค.
		กรุงเทพมหานคร	จำนวน(คัน)	0	0	0	1	0	0	0	0	0	0	2	0	0	1	0	1	0	0	1	0	0	2	1
ร้อยละ	0.00		0.00	0.00	0.17	0.00	0.00	0.00	0.00	0.00	0.00	0.34	0.00	0.00	0.17	0.00	0.17	0.00	0.00	0.17	0.00	0.00	0.34	0.17	0.00	0.17
ทั่วประเทศ	จำนวน(คัน)	12	5	8	14	7	4	11	8	7	7	12	11	6	4	11	11	11	10	7	9	5	15	11	9	7
	ร้อยละ	2.01	0.84	1.34	2.35	1.17	0.68	1.87	1.36	1.19	1.19	2.04	1.87	1.02	0.68	1.87	1.87	1.88	1.71	1.19	1.54	0.86	2.57	1.88	1.54	1.20
จำนวนรถตู้ที่ติดตั้ง GPS		596	597	597	597	597	589	589	589	587	587	588	588	587	587	587	587	586	586	586	584	584	584	585	585	581

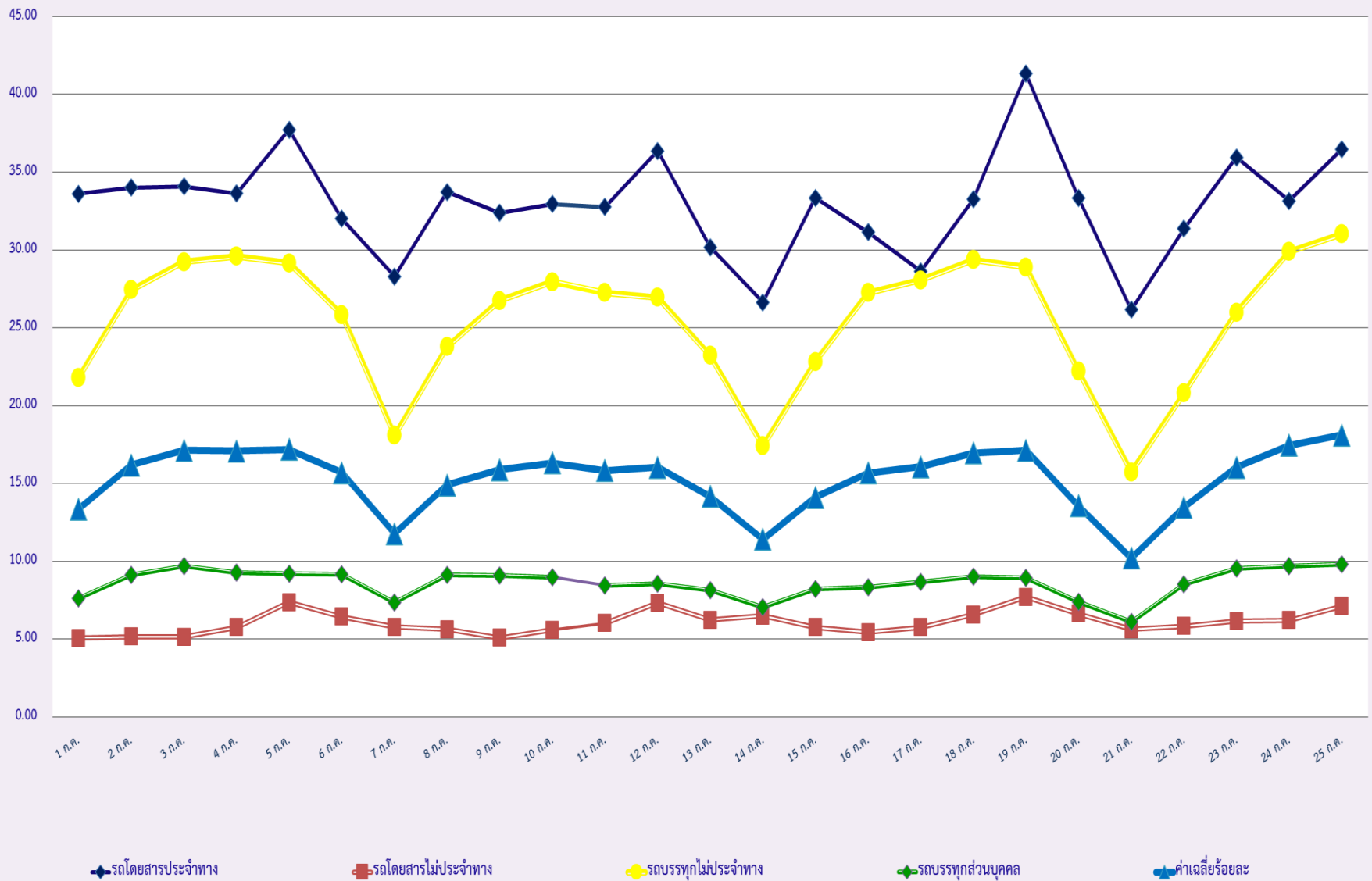
สถิติรถที่มีความเร็วเกินในรถแต่ละประเภท (ร้อยละ)



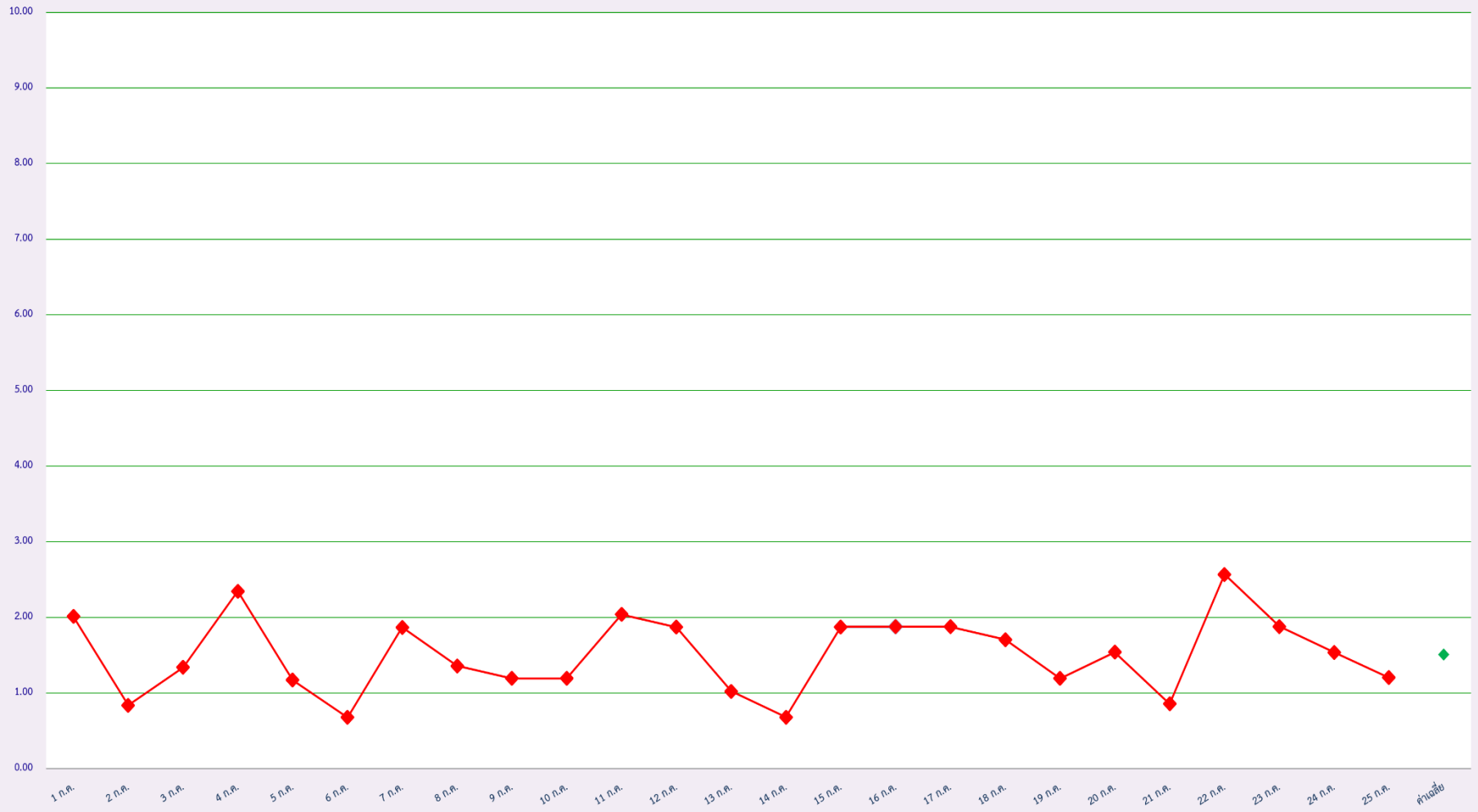
สถิติการไม่แสดงตนของพนักงานขับรถในรถแต่ละประเภท (ร้อยละ)



สถิติระยะเวลาการทำงานเกินของพนักงานขับรถในแต่ละประเภท (ร้อยละ)



สถิติรถตู้โดยสารประจำทาง หมวด 2(บขส.)ที่มีความเร็วเกิน (ร้อยละ) .



ค่าเฉลี่ย