



รายงานสถิติเกี่ยวกับการติดตั้งระบบ GPS ณ วันที่ 20 กรกฎาคม 2567

214 ราย

จำนวนผู้ให้บริการ GPS ที่เชื่อมต่อข้อมูล
กับกรมการขนส่งทางบก

146 ราย

จำนวนผู้ให้บริการ GPS ที่ใช้งานในระบบ

609 ฉบับ

จำนวนหนังสือรับรองอุปกรณ์ GPS
จาก สทว.

สถิติรถที่ติดตั้งระบบ GPS



รถโดยสารประจำทาง



รถโดยสารไม่ประจำทาง



รถบรรทุกไม่ประจำทาง



รถบรรทุกส่วนบุคคล

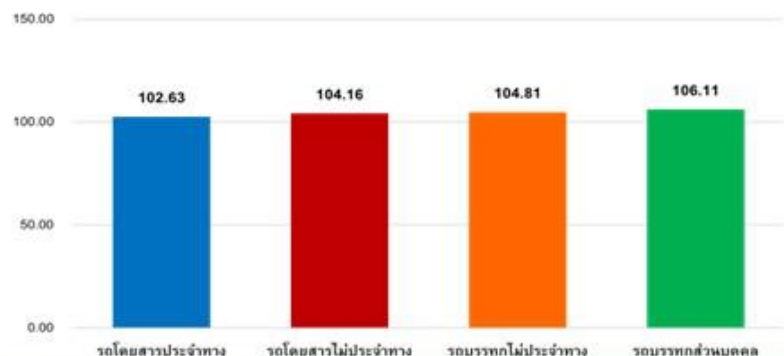


สถิติความเร็วเกินเฉลี่ย แยกตามประเภทรถ

สถิติการใช้ความเร็วเกิน



ความเร็วเกิน 196 คัน



รายงานสถิติการกระทำความผิดจากระบบ GPS รถทุกประเภท ทั่วประเทศ

เดือน กรกฎาคม 2567

หน่วย : คัน

วันที่		1 ก.ค.	2 ก.ค.	3 ก.ค.	4 ก.ค.	5 ก.ค.	6 ก.ค.	7 ก.ค.	8 ก.ค.	9 ก.ค.	10 ก.ค.	11 ก.ค.	12 ก.ค.	13 ก.ค.	14 ก.ค.	15 ก.ค.	16 ก.ค.	17 ก.ค.	18 ก.ค.	19 ก.ค.	20 ก.ค.	ค่าเฉลี่ยจำนวนรถ ที่กระทำความผิด	
รถโดยสาร	ประจำทาง	ความเร็วเกิน	35	23	32	35	26	27	34	21	30	23	28	26	16	32	33	30	33	25	21	38	28
		ไม่แสดงตน	1,695	1,644	1,557	1,660	1,595	1,468	1,457	1,662	1,552	1,553	1,486	1,622	1,490	1,525	1,612	1,567	1,555	1,630	1,792	1,688	1,591
		ชั่วโมงการทำงานเกิน	5,070	5,130	5,144	5,075	5,696	4,825	4,264	5,084	4,880	4,967	4,937	5,481	4,547	4,013	5,025	4,694	4,315	5,016	6,234	5,029	4,971
	ไม่ประจำทาง	ความเร็วเกิน	86	63	59	77	91	84	81	78	107	80	77	103	88	87	85	83	88	77	79	89	83
		ไม่แสดงตน	3,207	3,140	3,254	3,299	3,688	3,072	2,234	3,264	3,255	3,355	3,441	3,741	3,115	2,593	3,286	3,231	3,447	3,487	3,747	2,646	3,225
		ชั่วโมงการทำงานเกิน	2,252	2,301	2,292	2,571	3,284	2,871	2,570	2,503	2,267	2,492	2,690	3,274	2,784	2,899	2,573	2,426	2,570	2,936	3,445	2,963	2,698
	ส่วนบุคคล	ความเร็วเกิน	3	0	1	2	1	1	2	4	3	0	1	3	0	1	2	2	3	0	1	1	2
		ไม่แสดงตน	12	10	15	10	10	12	3	12	9	15	12	15	8	7	14	10	17	15	14	8	11
		ชั่วโมงการทำงานเกิน	2	1	5	4	2	4	6	4	3	3	4	4	3	4	1	3	5	4	6	5	4
รถบรรทุก	ไม่ประจำทาง	ความเร็วเกิน	47	51	44	53	47	60	34	40	52	68	54	55	51	42	28	37	62	55	43	43	48
		ไม่แสดงตน	36,141	39,960	41,389	41,096	41,007	36,976	24,003	37,213	41,295	42,182	41,787	41,489	36,692	24,643	37,071	40,494	41,237	41,684	40,956	30,341	37,883
		ชั่วโมงการทำงานเกิน	35,408	44,540	47,503	48,093	47,366	41,955	29,382	38,619	43,469	45,424	44,318	43,836	37,746	28,310	37,125	44,349	45,657	47,779	47,001	36,141	41,701
	ส่วนบุคคล	ความเร็วเกิน	37	29	49	22	29	38	26	26	34	43	23	24	35	31	26	29	27	38	30	26	31
		ไม่แสดงตน	16,536	17,924	15,814	17,978	17,911	17,534	13,173	18,003	18,576	18,954	18,363	18,377	17,542	13,413	17,778	17,605	17,814	17,846	18,012	14,198	17,168
		ชั่วโมงการทำงานเกิน	17,225	20,652	21,957	21,014	20,804	20,693	16,578	20,621	20,594	20,305	19,115	19,385	18,465	15,982	18,627	18,889	19,613	20,426	20,250	16,745	19,397

รายงานสถิติการกระทำความผิดจากระบบ GPS รถทุกประเภท ทั่วประเทศ

เดือน กรกฎาคม 2567

หน่วย : ร้อยละ

วันที่		1 ก.ค.	2 ก.ค.	3 ก.ค.	4 ก.ค.	5 ก.ค.	6 ก.ค.	7 ก.ค.	8 ก.ค.	9 ก.ค.	10 ก.ค.	11 ก.ค.	12 ก.ค.	13 ก.ค.	14 ก.ค.	15 ก.ค.	16 ก.ค.	17 ก.ค.	18 ก.ค.	19 ก.ค.	20 ก.ค.	ค่าเฉลี่ยร้อยละรถ ที่กระทำความผิด		
รถโดยสาร	ประจำทาง	ความเร็วเกิน	0.23	0.15	0.21	0.23	0.17	0.18	0.23	0.14	0.20	0.15	0.19	0.17	0.11	0.21	0.22	0.20	0.22	0.17	0.14	0.25	0.19	
		ไม่แสดงตน	11.24	10.90	10.31	11.00	10.57	9.74	9.67	11.02	10.30	10.30	9.86	10.76	9.89	10.12	10.70	10.40	10.32	10.81	11.88	11.20	10.55	
		ชั่วโมงการทำงานเกิน	33.62	34.00	34.08	33.63	37.73	32.01	28.29	33.72	32.38	32.96	32.76	36.37	30.18	26.64	33.35	31.14	28.62	33.26	41.32	33.35	32.97	
	ไม่ประจำทาง	ความเร็วเกิน	0.19	0.14	0.13	0.17	0.20	0.19	0.18	0.17	0.24	0.18	0.17	0.23	0.20	0.19	0.19	0.19	0.20	0.17	0.18	0.20	0.19	
		ไม่แสดงตน	7.18	7.03	7.28	7.38	8.25	6.88	5.01	7.31	7.29	7.51	7.69	8.36	6.97	5.80	7.35	7.22	7.70	7.79	8.36	5.91	7.21	
		ชั่วโมงการทำงานเกิน	5.04	5.15	5.13	5.75	7.35	6.43	5.76	5.61	5.08	5.58	6.02	7.32	6.23	6.48	5.75	5.42	5.74	6.56	7.69	6.62	6.04	
รถบรรทุก	ไม่ประจำทาง	ความเร็วเกิน	0.03	0.03	0.03	0.03	0.03	0.04	0.02	0.02	0.03	0.04	0.03	0.03	0.03	0.03	0.02	0.02	0.04	0.03	0.03	0.03	0.03	
		ไม่แสดงตน	22.26	24.61	25.48	25.29	25.24	22.77	14.78	22.91	25.42	25.95	25.70	25.51	22.56	15.15	22.80	24.89	25.35	25.62	25.17	18.65	23.31	
		ชั่วโมงการทำงานเกิน	21.81	27.44	29.24	29.59	29.15	25.84	18.09	23.78	26.76	27.95	27.26	26.95	23.21	17.41	22.83	27.26	28.06	29.37	28.89	22.22	25.66	
	ส่วนบุคคล	ความเร็วเกิน	0.02	0.01	0.02	0.01	0.01	0.02	0.01	0.01	0.02	0.02	0.01	0.01	0.02	0.01	0.01	0.01	0.01	0.02	0.01	0.01	0.01	0.01
		ไม่แสดงตน	7.29	7.91	6.97	7.93	7.90	7.75	5.82	7.95	8.21	8.37	8.11	8.11	7.75	5.92	7.85	7.77	7.86	7.87	7.95	6.26	7.58	
		ชั่วโมงการทำงานเกิน	7.60	9.11	9.68	9.27	9.18	9.14	7.33	9.11	9.10	8.97	8.44	8.56	8.15	7.06	8.22	8.34	8.66	9.01	8.93	7.39	8.56	
ค่าเฉลี่ยรวม รถทุกประเภท	ความเร็วเกิน	0.05	0.04	0.04	0.04	0.04	0.05	0.04	0.04	0.05	0.05	0.04	0.05	0.04	0.04	0.04	0.04	0.05	0.04	0.04	0.04	0.04	0.04	
	ไม่แสดงตน	12.83	13.96	13.81	14.26	14.30	13.17	9.11	13.41	14.42	14.72	14.50	14.53	13.11	9.39	13.31	14.01	14.26	14.39	14.36	10.88	13.34		
	ชั่วโมงการทำงานเกิน	13.36	16.18	17.13	17.09	17.18	15.69	11.77	14.90	15.87	16.31	15.83	16.03	14.16	11.41	14.11	15.67	16.07	16.95	17.12	13.55	15.32		

รายงานสถิติการกระทำความผิดจากระบบ GPS รถทุกประเภท กรุงเทพมหานคร

เดือน กรกฎาคม 2567

หน่วย : คัน

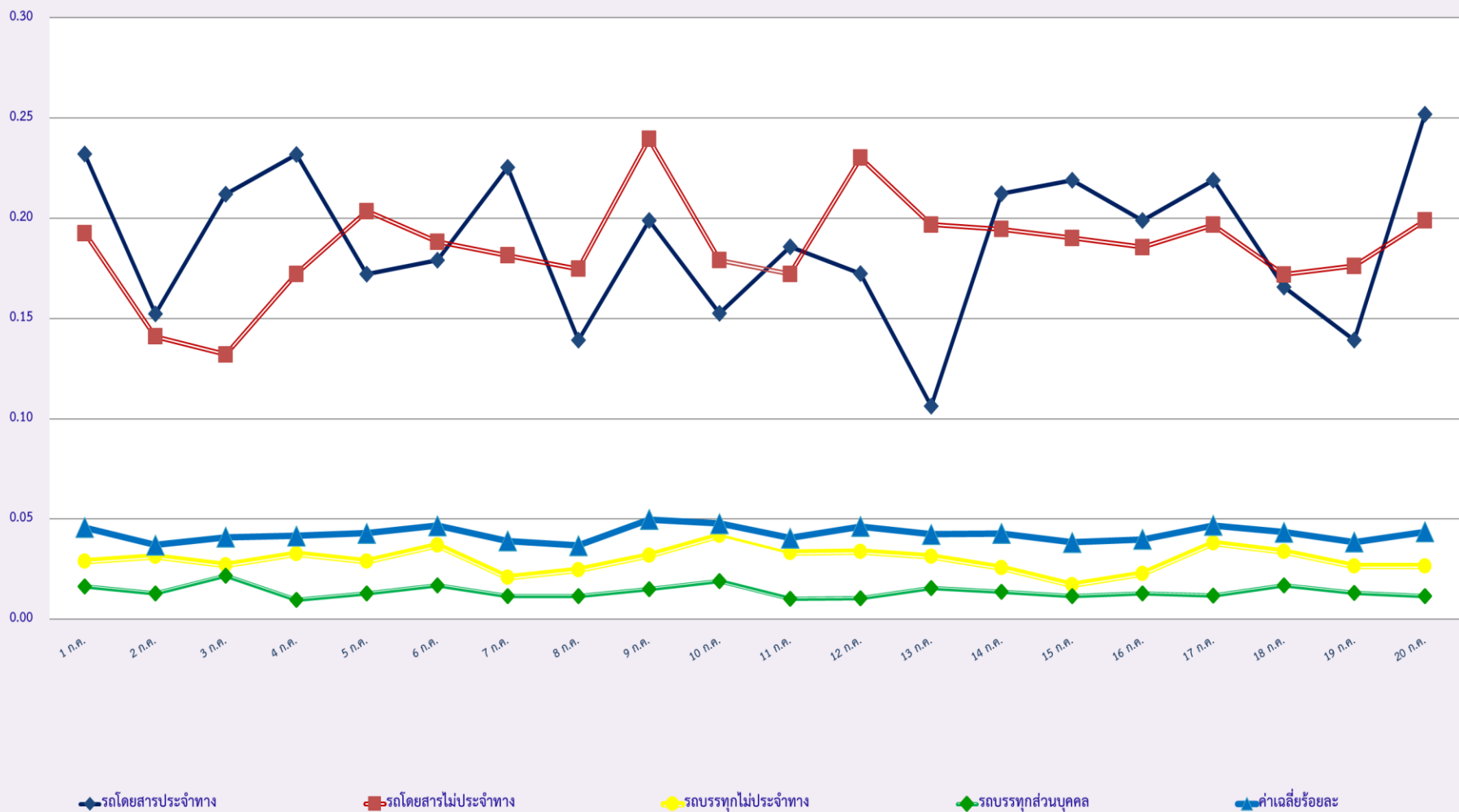
วันที่		1 ก.ค.	2 ก.ค.	3 ก.ค.	4 ก.ค.	5 ก.ค.	6 ก.ค.	7 ก.ค.	8 ก.ค.	9 ก.ค.	10 ก.ค.	11 ก.ค.	12 ก.ค.	13 ก.ค.	14 ก.ค.	15 ก.ค.	16 ก.ค.	17 ก.ค.	18 ก.ค.	19 ก.ค.	20 ก.ค.	ค่าเฉลี่ยจำนวนรถ ที่กระทำความผิด	
รถโดยสาร	ประจำทาง	ความเร็วเกิน	1	5	4	4	3	2	3	1	5	5	5	3	1	6	3	3	1	3	1	5	3
		ไม่แสดงตน	707	757	656	781	698	619	622	727	661	659	635	698	614	645	690	645	671	700	745	709	682
		ชั่วโมงการทำงานเกิน	2,824	2,909	2,998	2,854	3,294	2,507	2,037	2,779	2,779	2,784	2,808	3,118	2,325	1,846	2,712	2,558	2,160	2,812	3,480	2,315	2,695
	ไม่ประจำทาง	ความเร็วเกิน	4	6	8	3	5	7	4	4	8	8	3	9	2	10	7	6	3	4	6	6	6
		ไม่แสดงตน	853	807	806	840	956	742	573	805	852	823	847	1,009	760	676	839	827	874	888	980	658	821
		ชั่วโมงการทำงานเกิน	518	528	586	615	764	634	613	522	543	545	545	765	617	673	563	493	585	663	851	576	610
	ส่วนบุคคล	ความเร็วเกิน	0	0	0	0	0	0	0	0	0	0	0	0	0	0	0	0	1	0	0	0	0
		ไม่แสดงตน	6	5	6	6	6	6	0	4	4	6	5	3	3	2	5	4	5	4	3	2	4
		ชั่วโมงการทำงานเกิน	1	0	1	1	0	0	0	0	2	0	3	0	0	1	0	0	1	1	1	1	1
รถบรรทุก	ประจำทาง	ความเร็วเกิน	0	0	0	0	0	0	0	1	1	1	0	2	0	0	0	0	2	0	1	0	0
		ไม่แสดงตน	12,272	13,767	14,304	14,012	14,197	12,395	6,147	12,534	13,775	14,441	14,461	13,996	11,897	6,385	12,649	13,944	14,351	14,660	14,392	9,588	12,708
		ชั่วโมงการทำงานเกิน	6,254	8,506	8,974	9,358	9,389	7,814	4,527	6,455	7,493	8,176	8,200	8,423	6,935	4,427	6,100	7,673	8,543	9,096	9,711	6,690	7,637
	ส่วนบุคคล	ความเร็วเกิน	1	0	1	0	0	1	1	0	0	0	0	0	0	1	1	1	0	0	0	0	0
		ไม่แสดงตน	3,224	3,522	3,749	3,555	3,613	3,514	2,244	3,518	3,784	3,785	3,754	3,865	3,558	2,173	3,645	3,694	3,868	3,841	3,776	2,615	3,465
		ชั่วโมงการทำงานเกิน	1,665	2,301	2,383	2,260	2,222	2,331	1,696	2,082	2,165	2,102	2,037	2,237	1,992	1,555	1,974	2,110	2,436	2,456	2,391	1,885	2,114

รายงานสถิติความเร็วเกินของรถตู้โดยสารประจำทาง หมวด 2 (บขส.)

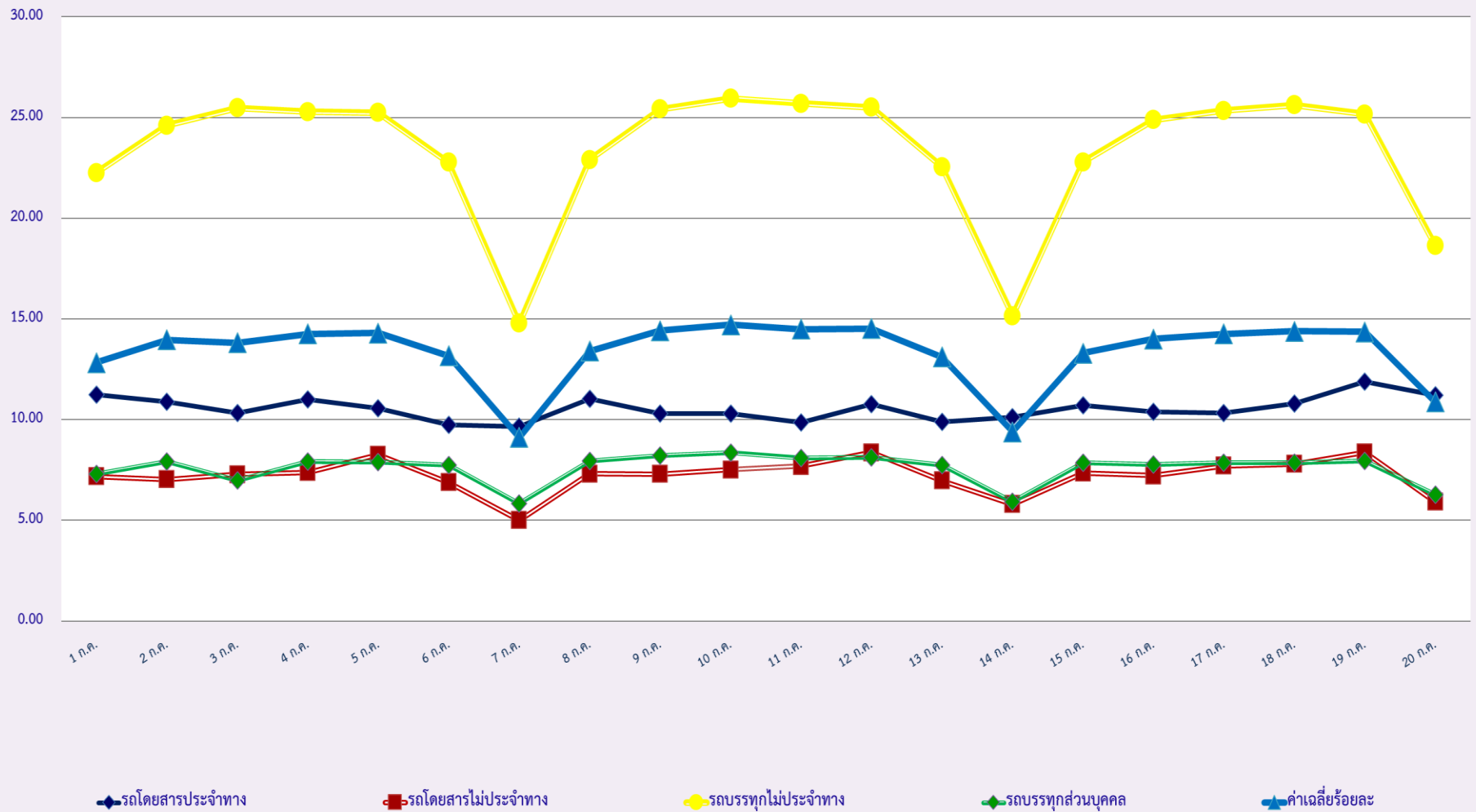
ประจำเดือน กรกฎาคม 2567

พื้นที่		วันที่																			
		1 ก.ค.	2 ก.ค.	3 ก.ค.	4 ก.ค.	5 ก.ค.	6 ก.ค.	7 ก.ค.	8 ก.ค.	9 ก.ค.	10 ก.ค.	11 ก.ค.	12 ก.ค.	13 ก.ค.	14 ก.ค.	15 ก.ค.	16 ก.ค.	17 ก.ค.	18 ก.ค.	19 ก.ค.	20 ก.ค.
กรุงเทพมหานคร	จำนวน(คัน)	0	0	0	1	0	0	0	0	0	0	2	0	0	1	0	1	0	0	1	0
	ร้อยละ	0.00	0.00	0.00	0.17	0.00	0.00	0.00	0.00	0.00	0.00	0.34	0.00	0.00	0.17	0.00	0.17	0.00	0.00	0.17	0.00
ทั่วประเทศ	จำนวน(คัน)	12	5	8	14	7	4	11	8	7	7	12	11	6	4	11	11	11	10	7	9
	ร้อยละ	2.01	0.84	1.34	2.35	1.17	0.68	1.87	1.36	1.19	1.19	2.04	1.87	1.02	0.68	1.87	1.87	1.88	1.71	1.19	1.54

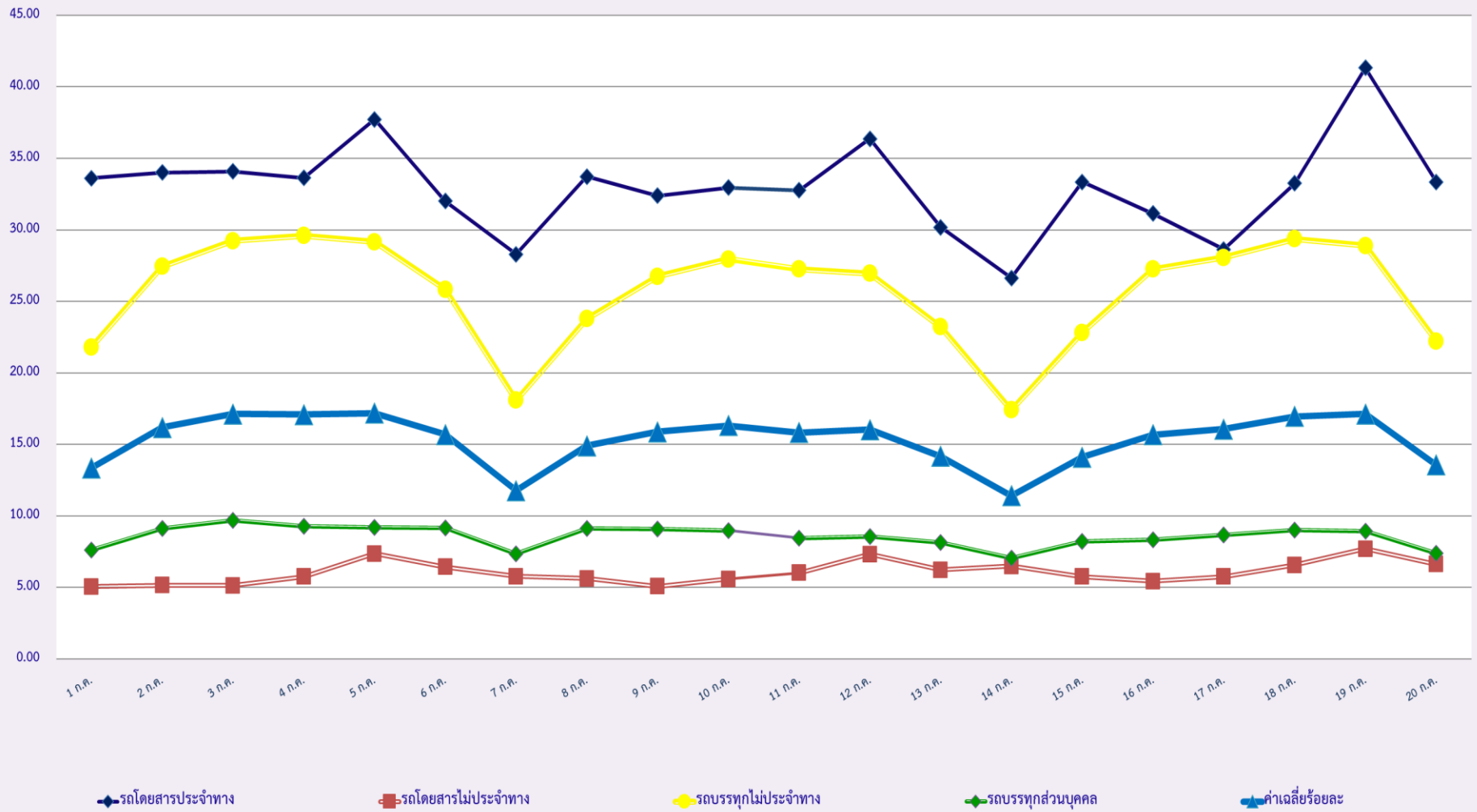
สถิติรถที่มีความเร็วเกินในรถแต่ละประเภท (ร้อยละ)



สถิติการไม่แสดงตนของพนักงานขับรถในรถแต่ละประเภท (ร้อยละ)



สถิติระยะเวลาการทำงานเกินของพนักงานขับรถในรถแต่ละประเภท (ร้อยละ)



สถิติรถตู้โดยสารประจำทาง หมวด 2(ขส.)ที่มีความเร็วเกิน (ร้อยละ) .

