



## รายงานสถิติเกี่ยวกับการติดตั้งระบบ GPS ณ วันที่ 8 กรกฎาคม 2567

**214** ราย  
จำนวนผู้ให้บริการ GPS ที่เชื่อมต่อข้อมูล  
กับกรมการขนส่งทางบก

**145** ราย  
จำนวนผู้ให้บริการ GPS ที่ใช้งานในระบบ

**606** ฉบับ  
จำนวนหนังสือรับรองอุปกรณ์ GPS  
จาก สทว.

### สถิติรถที่ติดตั้งระบบ GPS



รถโดยสารประจำทาง



รถโดยสารไม่ประจำทาง



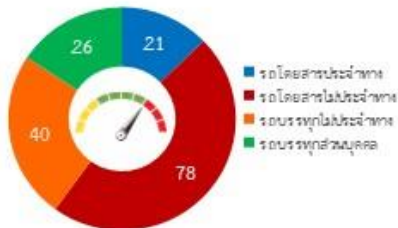
รถบรรทุกไม่ประจำทาง



รถบรรทุกส่วนบุคคล

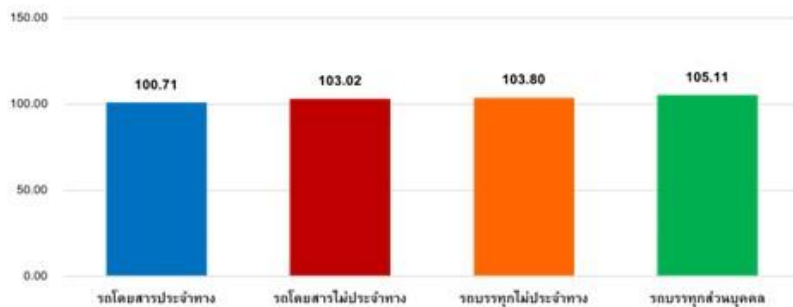


### สถิติการใช้ความเร็วเกิน



ความเร็วเกิน 165 คัน

### สถิติความเร็วเกินเฉลี่ย แยกตามประเภทรถ







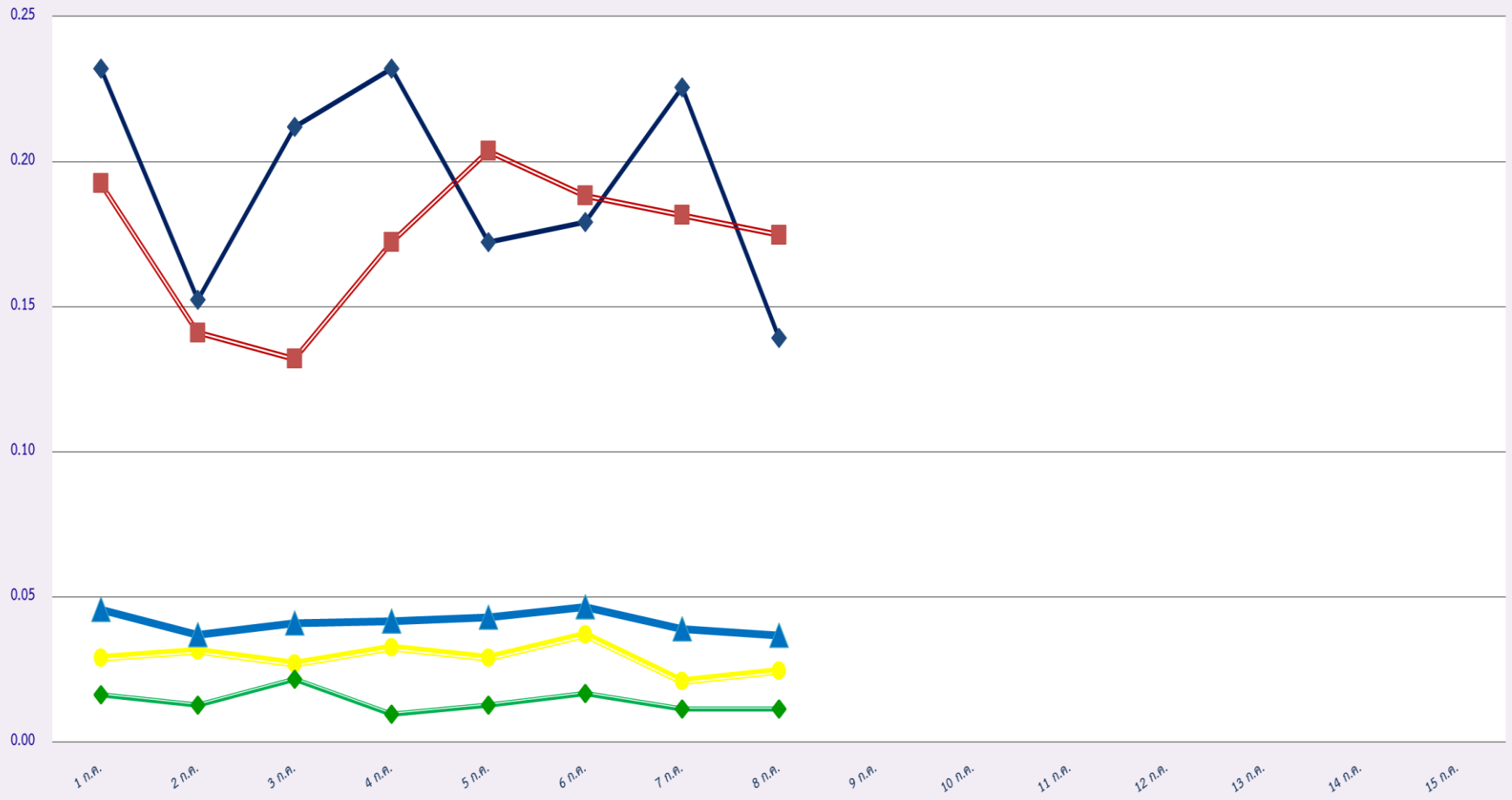


รายงานสถิติความเร็วเกินของรถตู้โดยสารประจำทาง หมวด 2 (ขส.)

ประจำเดือน กรกฎาคม 2567

พื้นที่	วันที่	1 ก.ค.	2 ก.ค.	3 ก.ค.	4 ก.ค.	5 ก.ค.	6 ก.ค.	7 ก.ค.	8 ก.ค.	9 ก.ค.	10 ก.ค.	11 ก.ค.	12 ก.ค.	13 ก.ค.	14 ก.ค.	15 ก.ค.
		กรุงเทพมหานคร	จำนวน(คัน)	0	0	0	1	0	0	0	0					
	ร้อยละ	0.00	0.00	0.00	0.17	0.00	0.00	0.00	0.00							
ทั่วประเทศ	จำนวน(คัน)	12	5	8	14	7	4	11	8							
	ร้อยละ	2.01	0.84	1.34	2.35	1.17	0.68	1.87	1.36							
จำนวนรถตู้ที่ติดตั้ง GPS		596	597	597	597	597	589	589	589							

สถิติรถที่มีความเร็วเกินในรถแต่ละประเภท (ร้อยละ)



รถโดยสารประจำทาง

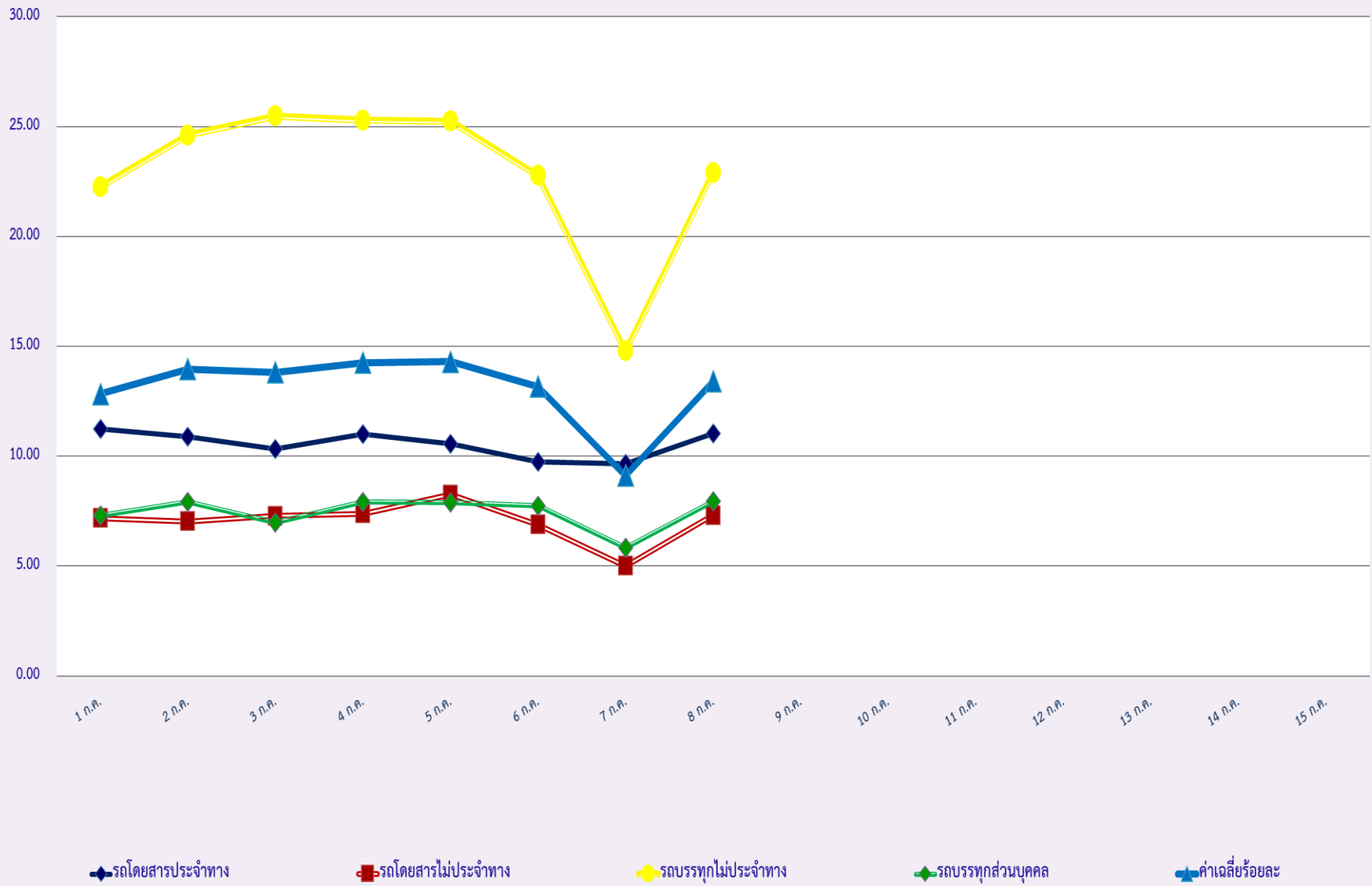
รถโดยสารไม่ประจำทาง

รถบรรทุกไม่ประจำทาง

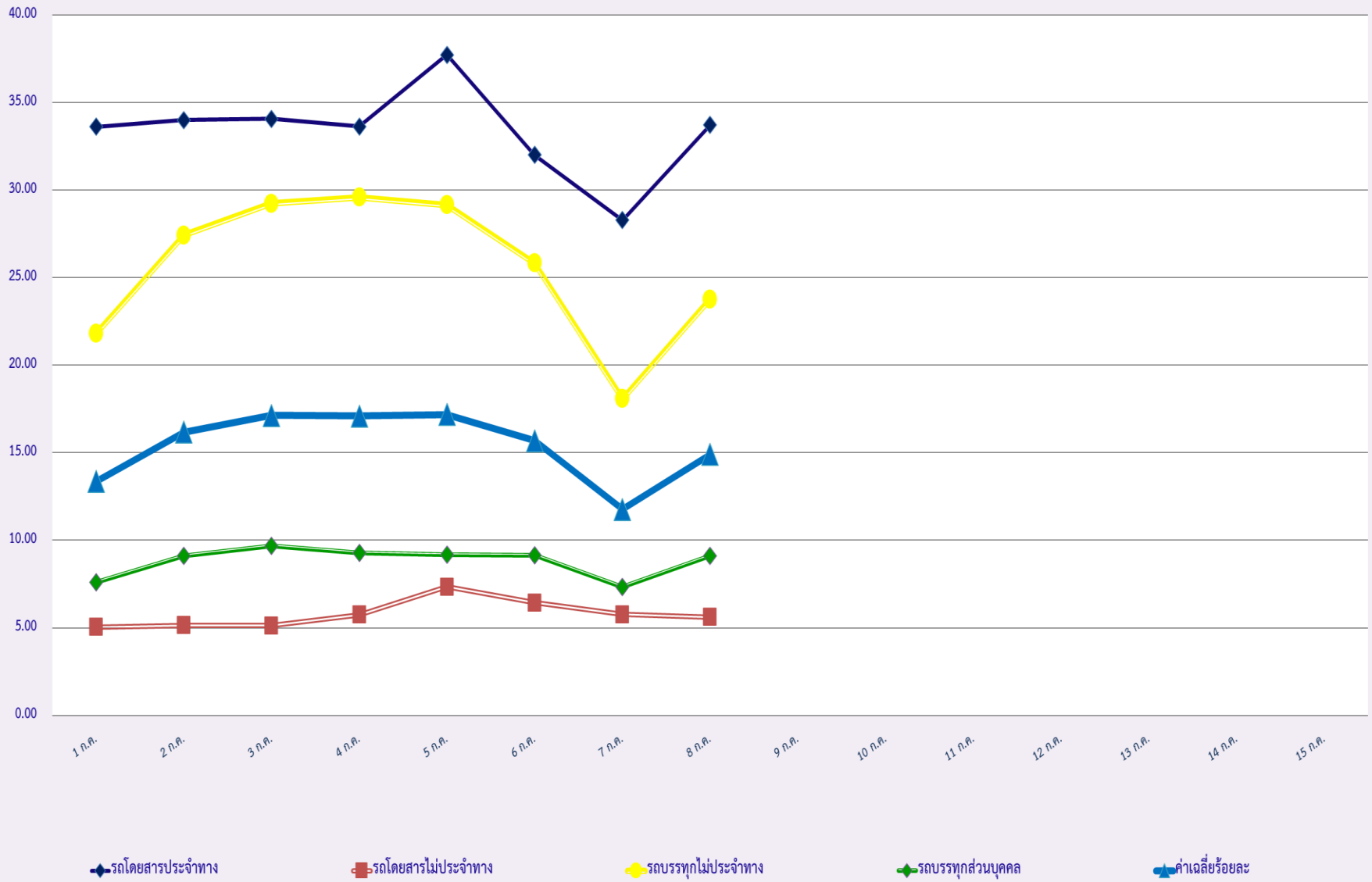
รถบรรทุกส่วนบุคคล

ค่าเฉลี่ยร้อยละ

### สถิติการไม่แสดงตนของพนักงานขับรถในรถแต่ละประเภท (ร้อยละ)



### สถิติระยะเวลาการทำงานเกินของพนักงานขับรถในรถแต่ละประเภท (ร้อยละ)





สถิติรถตู้โดยสารประจำทาง หมวด 2(ขบส.)ที่มีความเร็วเกิน (ร้อยละ) .

