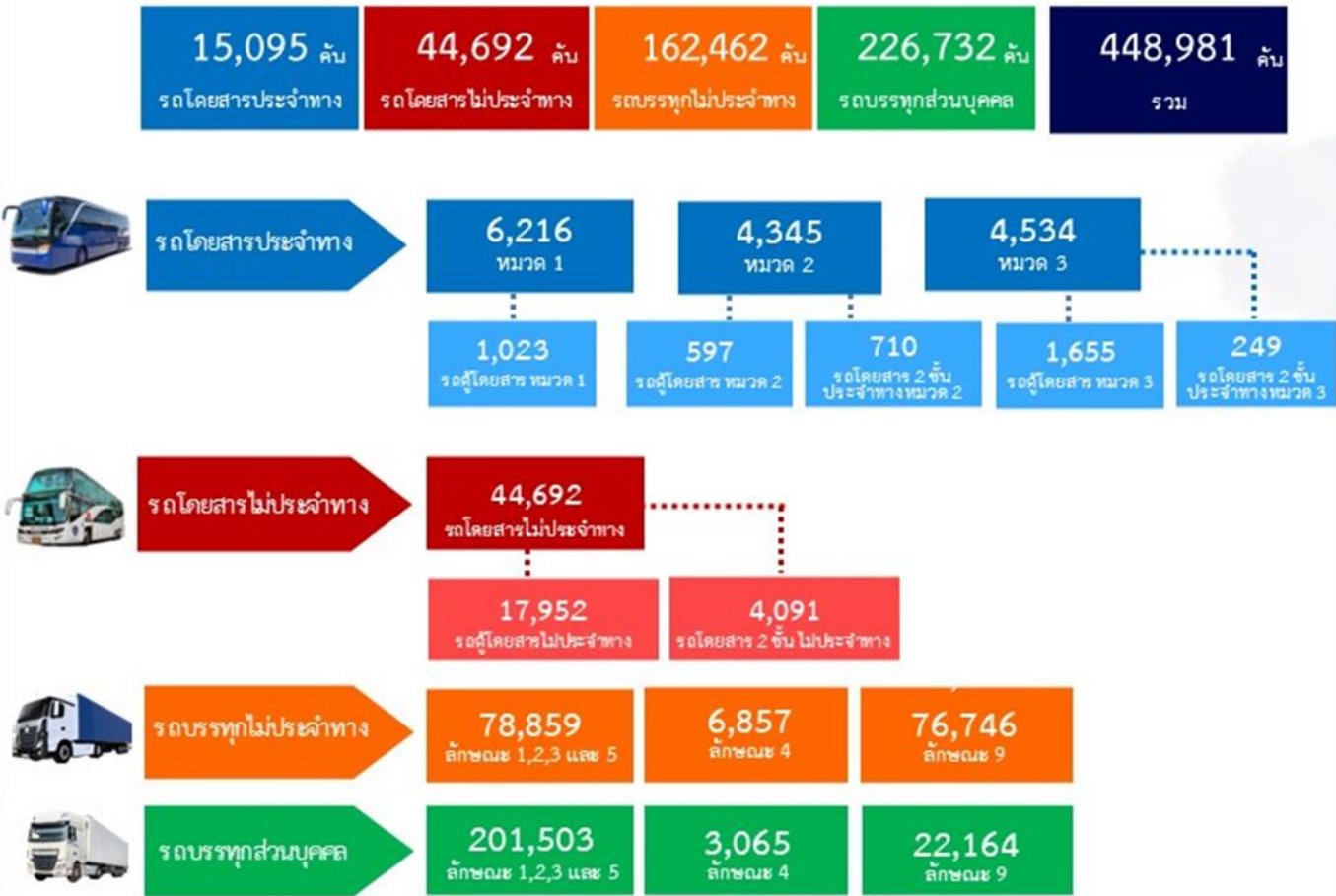




รายงานสถิติเกี่ยวกับการติดตั้งระบบ GPS ณ วันที่ 3 กรกฎาคม 2567



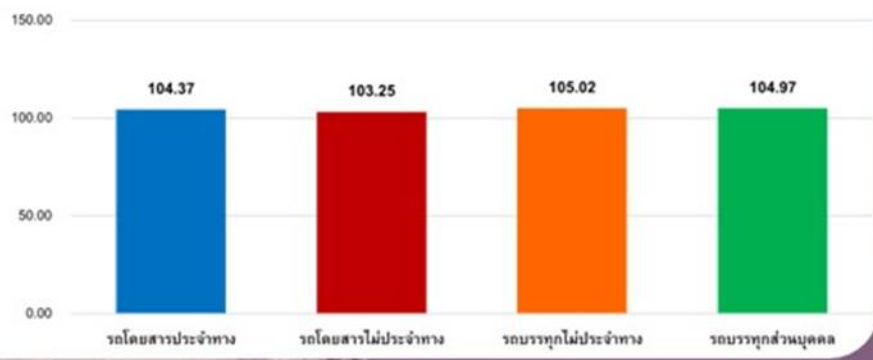
สถิติรถที่ติดตั้งระบบ GPS



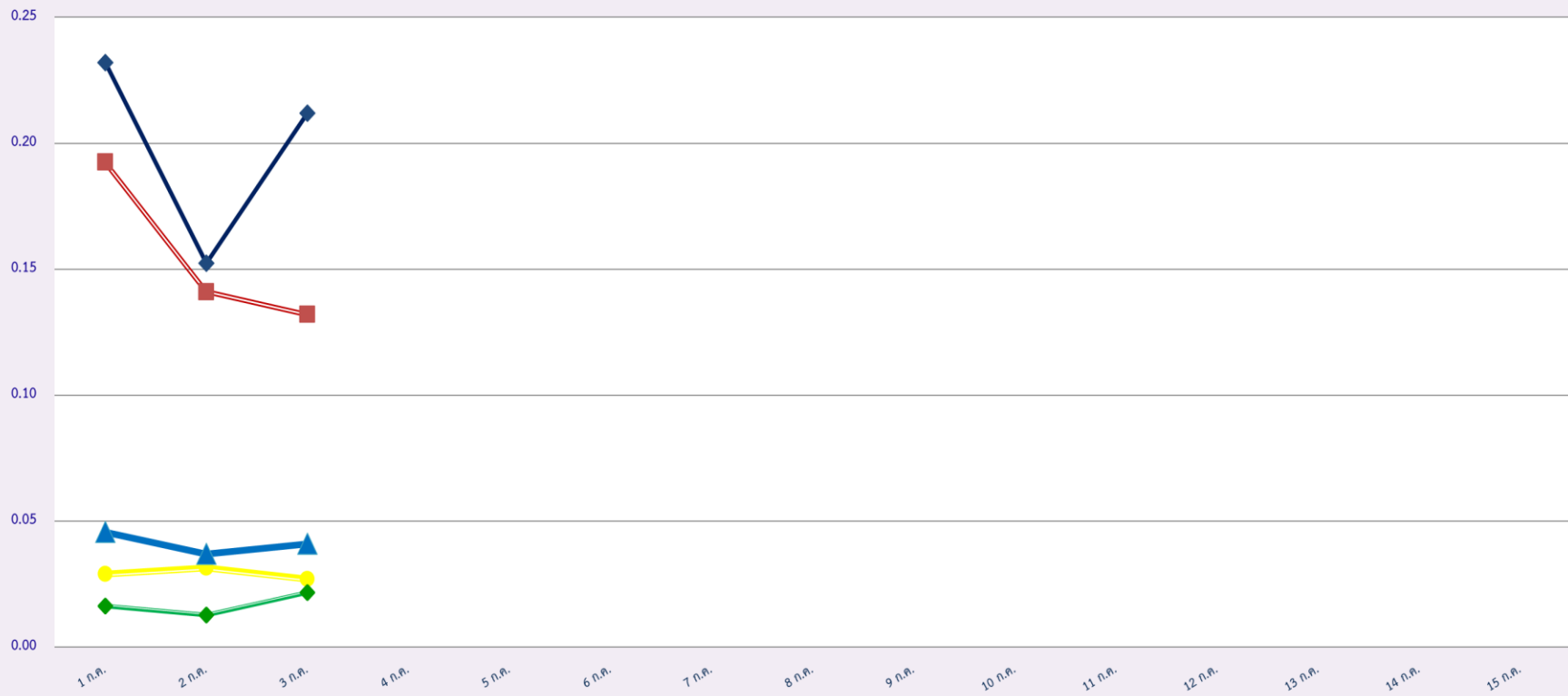
สถิติการใช้ความเร็วเกิน



สถิติความเร็วเกินเฉลี่ย แยกตามประเภทรถ



สถิติรถที่มีความเร็วเกินในรถแต่ละประเภท (ร้อยละ)



รถโดยสารประจำทาง

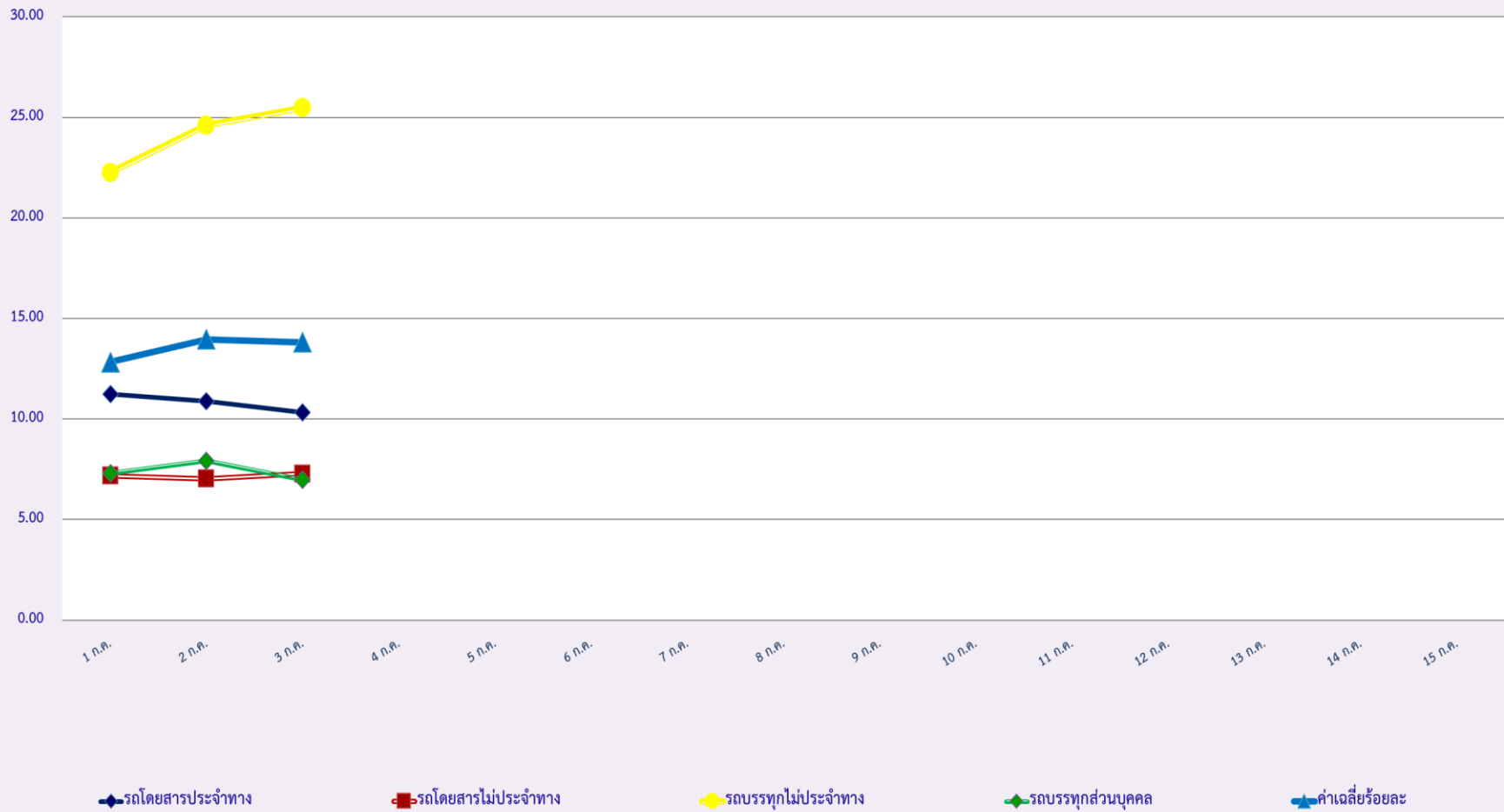
รถโดยสารไม่ประจำทาง

รถบรรทุกไม่ประจำทาง

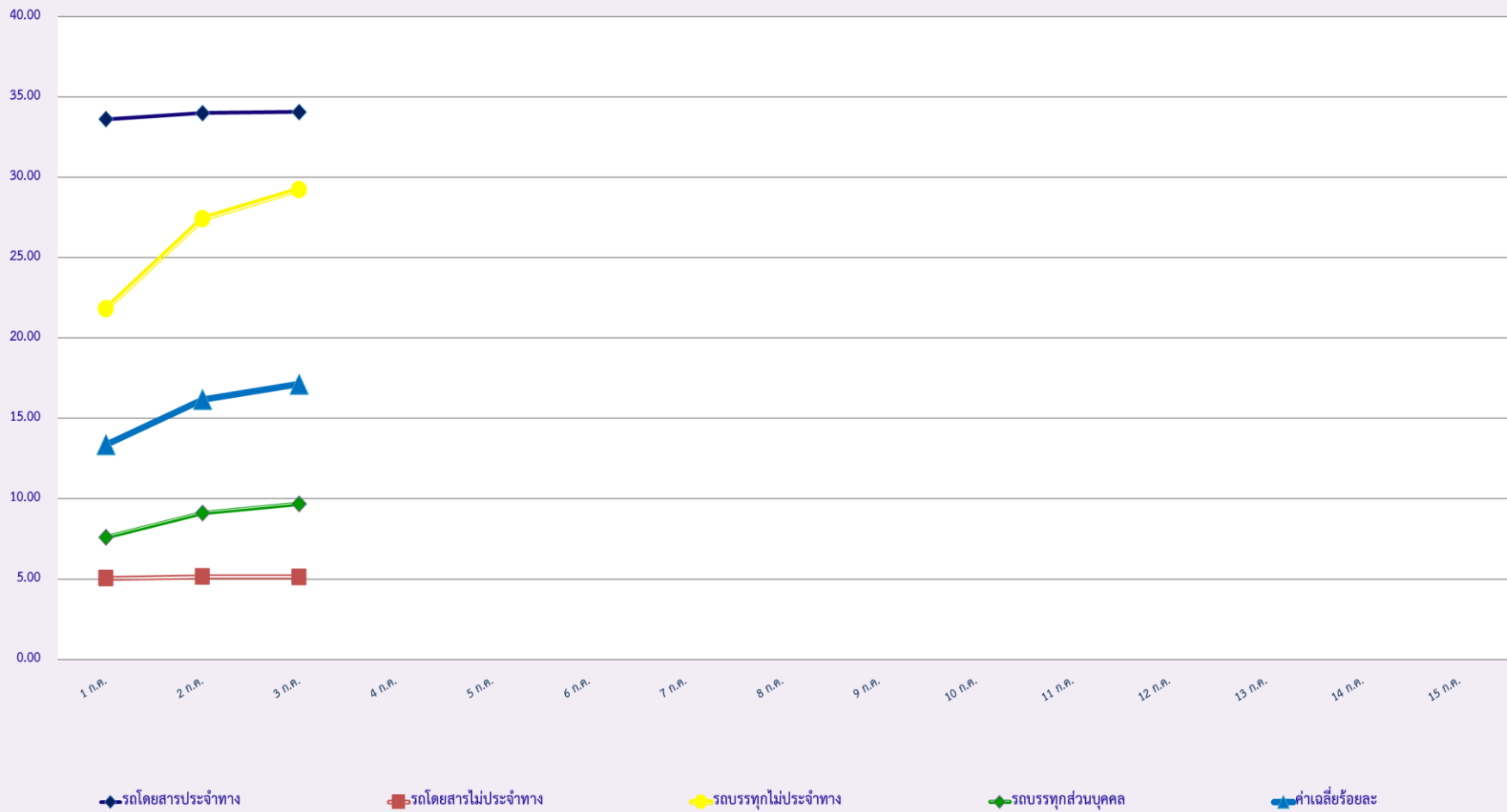
รถบรรทุกส่วนบุคคล

ค่าเฉลี่ยร้อยละ

สถิติการไม่แสดงตนของพนักงานขับรถในรถแต่ละประเภท (ร้อยละ)



สถิติระยะเวลาการทำงานเกินของพนักงานขับรถในรถแต่ละประเภท (ร้อยละ)



สถิติรถตู้โดยสารประจำทาง หมวด 2(ขส.)ที่มีความเร็วเกิน (ร้อยละ) .

