



## รายงานสถิติเกี่ยวกับการติดตั้งระบบ GPS ณ วันที่ 27 มิถุนายน 2567

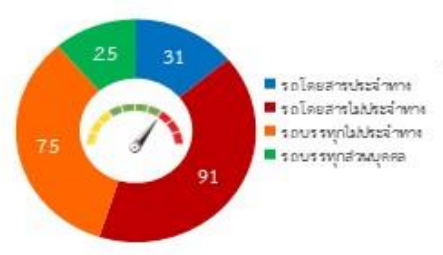


### สถิติรถที่ติดตั้งระบบ GPS



สถิติความเร็วเกินเฉลี่ย แยกตามประเภทรถ

### สถิติการใช้ความเร็วเกิน



ความเร็วเกิน 222 คัน



รายงานสถิติการกระทำความผิดจากระบบ GPS รถทุกประเภท ทั่วประเทศ

เดือน มิถุนายน 2567

หน่วย : คัน

วันที่		1 มิ.ย.	2 มิ.ย.	3 มิ.ย.	4 มิ.ย.	5 มิ.ย.	6 มิ.ย.	7 มิ.ย.	8 มิ.ย.	9 มิ.ย.	10 มิ.ย.	11 มิ.ย.	12 มิ.ย.	13 มิ.ย.	14 มิ.ย.	15 มิ.ย.	16 มิ.ย.	17 มิ.ย.	18 มิ.ย.	19 มิ.ย.	20 มิ.ย.	21 มิ.ย.	22 มิ.ย.	23 มิ.ย.	24 มิ.ย.	25 มิ.ย.	26 มิ.ย.	27 มิ.ย.	ค่าเฉลี่ยจำนวนรถ ที่กระทำความผิด	
รถโดยสาร	ประจำทาง	ความเร็วเกิน	26	37	40	30	37	38	31	27	27	33	36	47	54	34	41	36	30	30	37	34	26	40	41	36	33	36	31	35
		ไม่แสดงตน	1,553	1,380	1,388	1,565	1,372	1,364	1,711	1,489	1,448	1,649	1,601	1,610	1,593	1,683	1,115	362	373	340	349	2,057	1,762	1,644	1,547	1,638	1,553	1,562	1,593	1,382
		ชั่วโมงการทำงานเกิน	5,046	4,086	4,345	5,424	4,932	4,482	3,530	4,462	3,708	4,731	5,142	4,267	4,363	5,484	4,880	4,094	5,090	5,151	4,125	4,572	5,211	4,497	3,960	5,024	5,199	5,391	4,940	4,672
	ไม่ประจำทาง	ความเร็วเกิน	70	70	74	81	73	65	76	73	68	82	74	75	82	80	91	74	68	70	106	86	111	92	71	86	80	104	91	80
		ไม่แสดงตน	2,452	1,847	1,790	2,736	2,718	2,853	3,553	3,005	2,144	3,145	3,199	3,297	3,348	3,634	2,200	947	1,484	1,480	1,511	4,205	3,664	2,945	2,235	3,250	3,205	3,308	3,571	2,731
		ชั่วโมงการทำงานเกิน	2,581	2,174	2,004	2,068	2,102	2,172	1,375	2,189	2,047	1,721	2,014	1,646	1,691	2,845	2,562	2,268	2,359	2,357	1,524	1,996	2,726	2,393	2,142	2,237	2,215	2,383	2,480	2,158
	ส่วนบุคคล	ความเร็วเกิน	1	2	0	0	2	3	4	1	0	6	1	3	2	3	3	2	0	2	0	0	3	1	1	3	1	1	1	2
		ไม่แสดงตน	8	4	5	11	16	11	16	15	4	14	14	16	17	17	13	1	7	5	4	15	19	14	1	14	14	12	17	11
		ชั่วโมงการทำงานเกิน	3	2	3	3	4	6	3	2	5	4	5	5	10	5	5	3	4	5	1	1	3	4	4	4	4	1	4	4
รถบรรทุก	ประจำทาง	ความเร็วเกิน	53	34	33	49	51	59	51	55	39	42	46	45	46	51	69	43	52	59	58	55	64	50	44	39	51	53	75	51
		ไม่แสดงตน	34,417	21,550	22,913	36,125	40,456	41,241	43,983	39,217	25,859	38,305	41,790	42,871	42,887	42,041	31,923	11,916	17,259	19,146	19,741	45,956	42,482	38,068	25,612	37,864	41,430	42,087	41,909	34,409
		ชั่วโมงการทำงานเกิน	41,706	27,777	27,461	41,126	49,442	50,641	35,731	43,342	31,991	34,449	47,096	42,158	41,524	47,806	43,784	32,067	38,845	46,720	40,083	42,225	46,493	42,511	30,922	38,617	46,852	46,746	47,248	40,939
	ส่วนบุคคล	ความเร็วเกิน	35	35	32	36	33	40	38	37	29	26	39	35	44	32	26	35	31	20	39	36	32	49	34	32	27	33	25	34
		ไม่แสดงตน	15,518	11,141	12,686	17,037	17,450	17,432	18,567	18,561	13,478	18,443	18,924	18,841	18,923	18,959	14,797	5,199	6,592	7,283	7,443	19,664	18,662	17,992	12,910	17,777	18,493	17,356	17,618	15,472
		ชั่วโมงการทำงานเกิน	19,089	14,716	16,464	21,848	22,454	22,415	11,598	21,374	17,037	18,090	21,933	18,874	18,837	22,676	22,217	17,682	19,873	22,051	16,857	17,898	21,008	20,616	15,901	19,402	20,773	18,707	19,516	19,256

รายงานสถิติการกระทำความผิดจากระบบ GPS รถทุกประเภท ทั่วประเทศ

เดือน มิถุนายน 2567

หน่วย : ร้อยละ

วันที่		1 มิ.ย.	2 มิ.ย.	3 มิ.ย.	4 มิ.ย.	5 มิ.ย.	6 มิ.ย.	7 มิ.ย.	8 มิ.ย.	9 มิ.ย.	10 มิ.ย.	11 มิ.ย.	12 มิ.ย.	13 มิ.ย.	14 มิ.ย.	15 มิ.ย.	16 มิ.ย.	17 มิ.ย.	18 มิ.ย.	19 มิ.ย.	20 มิ.ย.	21 มิ.ย.	22 มิ.ย.	23 มิ.ย.	24 มิ.ย.	25 มิ.ย.	26 มิ.ย.	27 มิ.ย.	ค่าเฉลี่ยร้อยละรถ ที่กระทำความผิด	
รถโดยสาร	ประจำทาง	ความเร็วเกิน	0.17	0.24	0.26	0.20	0.24	0.25	0.20	0.18	0.18	0.22	0.24	0.31	0.36	0.22	0.27	0.24	0.20	0.20	0.25	0.23	0.17	0.27	0.27	0.24	0.22	0.24	0.21	0.23
		ไม่แสดงตน	10.18	9.05	9.10	10.27	9.00	8.95	11.22	9.80	9.53	10.86	10.54	10.60	10.48	11.08	7.40	2.40	2.48	2.26	2.32	13.65	11.69	10.91	10.27	10.88	10.30	10.36	10.56	9.12
		ชั่วโมงการทำงานเกิน	33.09	26.79	28.49	35.58	32.35	29.39	23.14	29.37	24.41	31.14	33.84	28.08	28.72	36.10	32.39	27.17	33.78	34.20	27.37	30.33	34.57	29.85	26.29	33.37	34.49	35.76	32.75	30.84
	ไม่ประจำทาง	ความเร็วเกิน	0.16	0.16	0.17	0.18	0.16	0.15	0.17	0.16	0.15	0.18	0.17	0.17	0.18	0.18	0.20	0.17	0.15	0.16	0.24	0.19	0.25	0.21	0.16	0.19	0.18	0.23	0.20	0.18
		ไม่แสดงตน	5.48	4.13	4.00	6.13	6.08	6.39	7.95	6.73	4.80	7.05	7.16	7.38	7.49	8.13	4.93	2.12	3.32	3.32	3.38	9.41	8.20	6.59	5.00	7.28	7.17	7.40	7.98	6.11
		ชั่วโมงการทำงานเกิน	5.77	4.86	4.48	4.63	4.71	4.86	3.08	4.90	4.58	3.86	4.51	3.68	3.78	6.37	5.74	5.08	5.29	5.28	3.41	4.47	6.10	5.36	4.80	5.01	4.96	5.33	5.54	4.83
รถบรรทุก	ไม่ประจำทาง	ความเร็วเกิน	0.03	0.02	0.02	0.03	0.03	0.04	0.03	0.03	0.02	0.03	0.03	0.03	0.03	0.04	0.03	0.03	0.04	0.04	0.03	0.04	0.03	0.03	0.03	0.02	0.03	0.03	0.05	0.03
		ไม่แสดงตน	21.25	13.31	14.15	22.32	24.99	25.46	27.14	24.19	15.95	23.64	25.79	26.43	26.43	25.91	19.68	7.35	10.64	11.80	12.17	28.32	26.17	23.45	15.78	23.32	25.51	25.91	25.79	21.22
		ชั่วโมงการทำงานเกิน	25.75	17.15	16.96	25.41	30.54	31.26	22.05	26.74	19.74	21.26	29.06	25.99	25.59	29.47	26.99	19.77	23.95	28.80	24.71	26.02	28.64	26.19	19.05	23.79	28.85	28.78	29.08	25.24
	ส่วนบุคคล	ความเร็วเกิน	0.02	0.02	0.01	0.02	0.01	0.02	0.02	0.02	0.01	0.01	0.02	0.02	0.02	0.01	0.01	0.02	0.01	0.01	0.02	0.02	0.01	0.02	0.02	0.01	0.01	0.01	0.01	0.01
		ไม่แสดงตน	6.85	4.92	5.60	7.53	7.71	7.70	8.20	8.20	5.95	8.15	8.36	8.32	8.35	8.37	6.53	2.30	2.91	3.22	3.29	8.68	8.24	7.95	5.70	7.85	8.16	7.66	7.77	6.83
		ชั่วโมงการทำงานเกิน	8.42	6.49	7.27	9.65	9.92	9.90	5.12	9.44	7.53	7.99	9.68	8.33	8.31	10.01	9.81	7.81	8.78	9.74	7.45	7.90	9.28	9.10	7.02	8.57	9.17	8.25	8.61	8.50
ค่าเฉลี่ยรวม รถทุกประเภท	ความเร็วเกิน	0.04	0.04	0.04	0.04	0.04	0.05	0.04	0.04	0.04	0.04	0.04	0.05	0.05	0.04	0.05	0.04	0.04	0.04	0.05	0.05	0.05	0.05	0.04	0.04	0.04	0.05	0.05	0.04	
	ไม่แสดงตน	12.03	8.01	8.65	12.82	13.83	14.03	15.12	13.89	9.58	13.73	14.61	14.85	14.88	14.78	11.16	4.11	5.73	6.30	6.48	16.03	14.84	13.52	9.43	13.49	14.41	14.33	14.41	12.04	
	ชั่วโมงการทำงานเกิน	15.26	10.87	11.21	15.72	17.61	17.78	11.65	15.92	12.22	13.16	16.99	14.92	14.80	17.56	16.38	12.51	14.76	17.01	13.96	14.87	16.82	15.61	11.80	14.55	16.72	16.32	16.52	14.94	

รายงานสถิติการกระทำผิดจากระบบ GPS รถทุกประเภท กรุงเทพมหานคร

เดือน มิถุนายน 2567

หน่วย : คัน

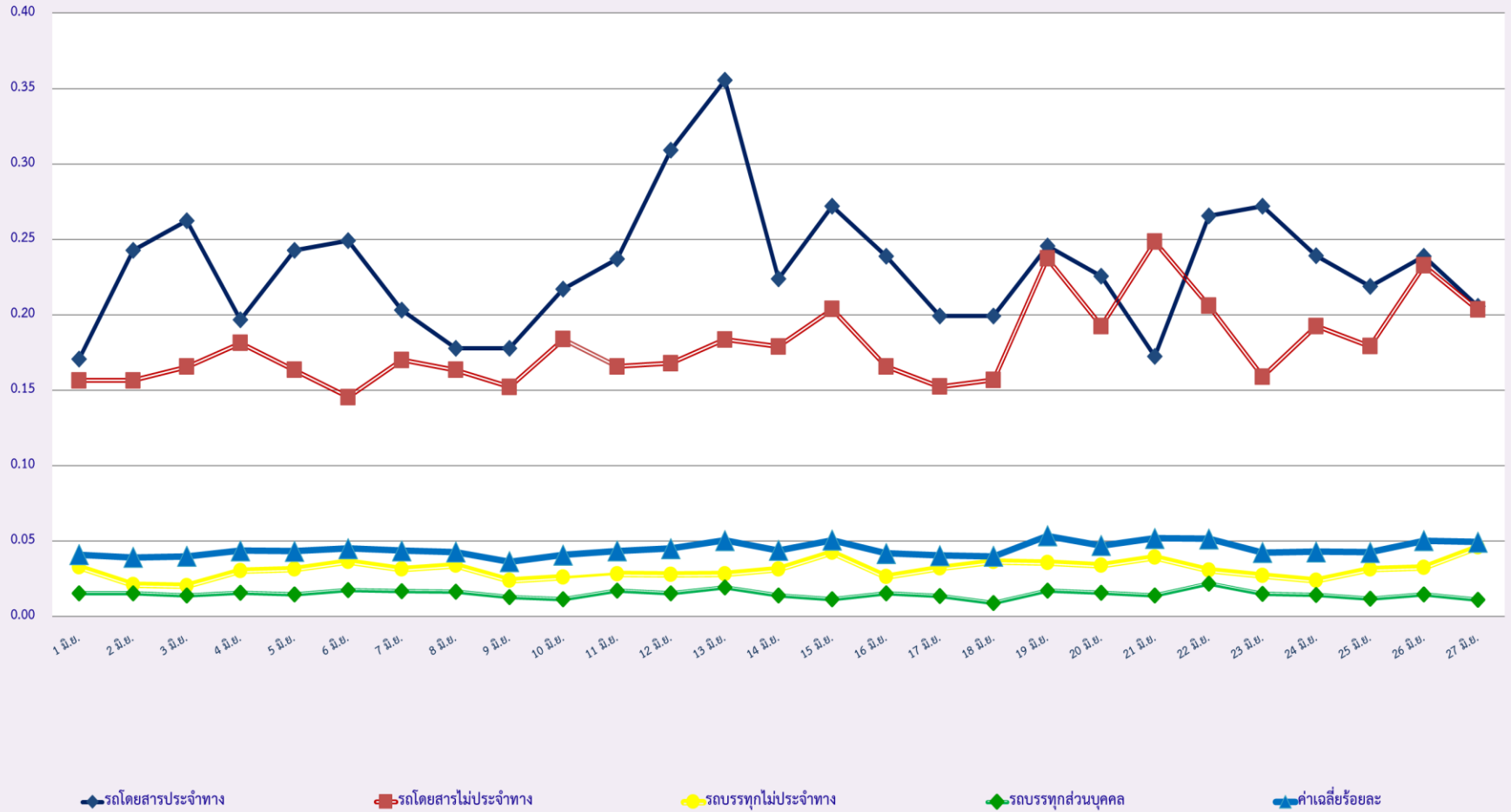
วันที่		1 มิ.ย.	2 มิ.ย.	3 มิ.ย.	4 มิ.ย.	5 มิ.ย.	6 มิ.ย.	7 มิ.ย.	8 มิ.ย.	9 มิ.ย.	10 มิ.ย.	11 มิ.ย.	12 มิ.ย.	13 มิ.ย.	14 มิ.ย.	15 มิ.ย.	16 มิ.ย.	17 มิ.ย.	18 มิ.ย.	19 มิ.ย.	20 มิ.ย.	21 มิ.ย.	22 มิ.ย.	23 มิ.ย.	24 มิ.ย.	25 มิ.ย.	26 มิ.ย.	27 มิ.ย.	ค่าเฉลี่ยจำนวนรถ ที่กระทำผิด	
รถโดยสาร	ประจำทาง	ความเร็วเกิน	1	2	3	1	3	2	1	0	1	1	3	1	3	3	3	1	3	3	0	1	3	3	6	6	2	1	2	2
		ไม่แสดงตน	723	602	597	717	588	587	659	642	604	690	665	660	649	695	367	115	149	133	122	724	762	670	670	682	650	656	684	573
		ชั่วโมงการทำงานเกิน	2,609	1,871	2,028	3,186	2,754	2,290	1,766	2,218	1,676	2,578	2,898	2,366	2,472	3,111	2,444	1,856	2,884	2,898	2,318	2,600	2,855	2,303	1,843	2,846	3,032	3,254	2,803	2,510
	ไม่ประจำทาง	ความเร็วเกิน	4	3	8	6	5	5	8	8	6	4	2	6	6	9	4	5	5	2	6	3	4	1	7	9	12	3	5	5
		ไม่แสดงตน	612	490	407	695	698	743	962	649	517	814	789	830	825	973	479	230	320	356	355	983	983	706	550	809	764	819	928	677
		ชั่วโมงการทำงานเกิน	574	544	506	491	509	497	300	442	483	366	458	350	324	721	608	550	502	540	341	440	565	465	458	493	514	548	571	487
	ส่วนบุคคล	ความเร็วเกิน	0	0	0	0	0	0	0	0	0	0	0	0	0	0	0	0	0	0	0	0	0	0	0	1	0	0	0	0
		ไม่แสดงตน	2	2	0	1	4	3	3	8	1	3	3	4	5	6	3	0	2	2	1	5	5	4	1	1	4	6	6	3
		ชั่วโมงการทำงานเกิน	0	1	0	0	2	0	0	0	1	1	1	2	2	0	1	0	2	1	0	1	1	2	2	1	1	0	2	1
รถบรรทุก	ประจำทาง	ความเร็วเกิน	0	0	0	0	1	0	0	1	0	0	0	0	0	1	0	0	1	1	0	2	0	0	1	1	0	0	0	
		ไม่แสดงตน	11,759	5,643	6,317	12,313	14,009	14,553	13,540	13,740	6,928	13,076	14,404	14,681	14,715	14,614	10,521	3,288	6,147	6,810	6,911	12,043	14,399	12,730	6,590	12,849	14,387	14,291	14,131	11,311
		ชั่วโมงการทำงานเกิน	8,140	4,279	4,307	7,217	9,589	9,904	5,736	8,033	5,156	5,654	8,450	7,262	7,427	9,367	8,254	5,103	6,970	8,533	6,783	7,173	8,705	7,876	4,810	6,298	8,407	8,802	8,504	7,287
	ส่วนบุคคล	ความเร็วเกิน	1	1	0	1	0	0	0	0	1	1	0	0	0	1	0	0	1	0	0	1	0	2	0	0	0	0	0	0
		ไม่แสดงตน	3,363	1,912	2,206	3,557	3,770	3,849	3,476	3,973	2,481	3,940	4,025	4,047	3,962	3,963	3,119	844	1,356	1,500	1,569	3,131	3,973	3,725	2,207	3,712	3,861	3,524	3,528	3,132
		ชั่วโมงการทำงานเกิน	2,283	1,575	1,641	2,489	2,621	2,687	1,376	2,654	1,931	2,007	2,601	2,033	1,903	2,536	2,572	1,830	2,122	2,621	1,749	1,896	2,398	2,336	1,649	2,048	2,334	2,125	1,918	2,146

รายงานสถิติความเร็วเกินของรถตู้โดยสารประจำทาง หมวด 2 (บขส.)

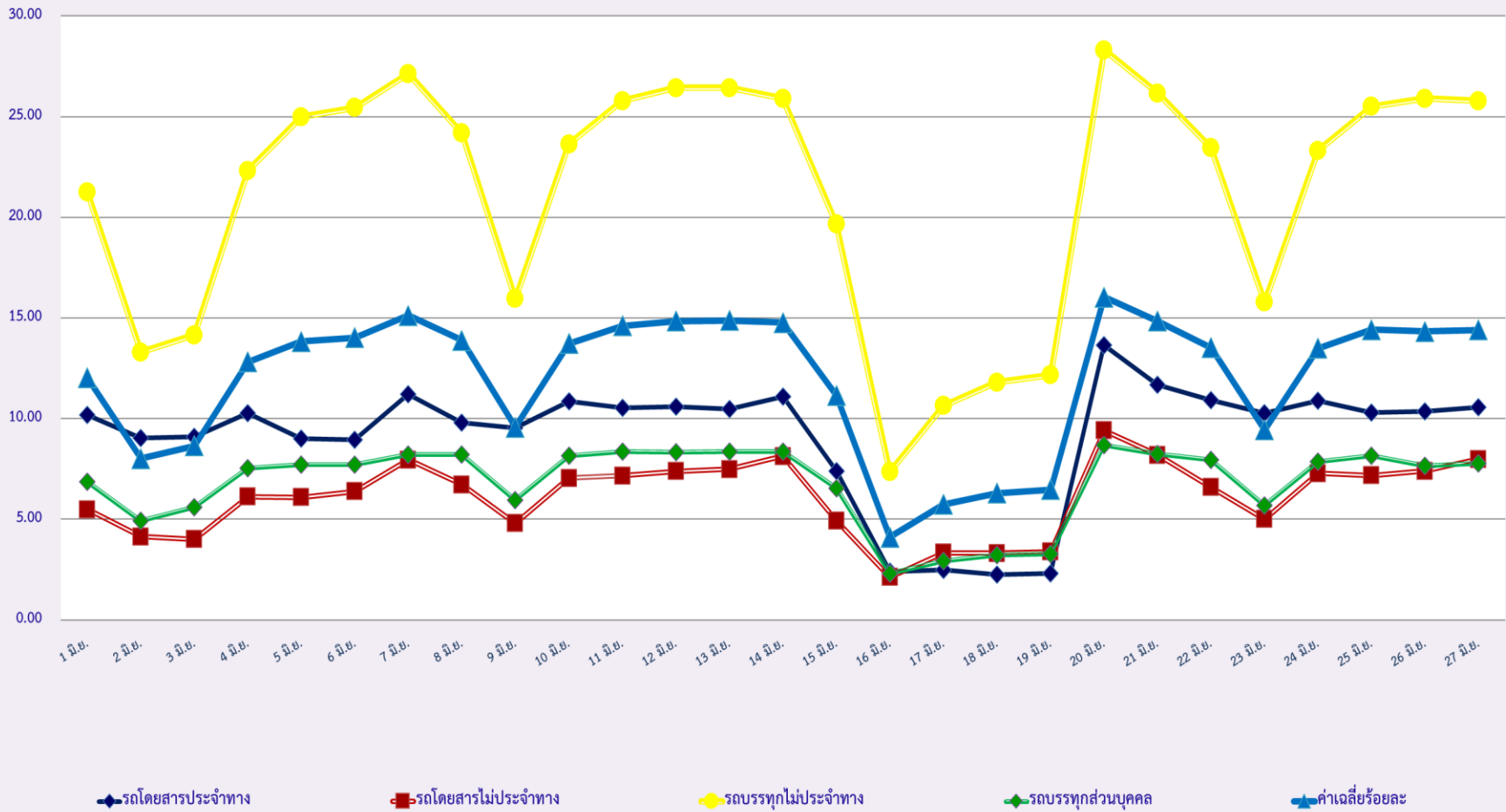
ประจำเดือน มิถุนายน 2567

จังหวัด		วันที่																											
		1 มิ.ย.	2 มิ.ย.	3 มิ.ย.	4 มิ.ย.	5 มิ.ย.	6 มิ.ย.	7 มิ.ย.	8 มิ.ย.	9 มิ.ย.	10 มิ.ย.	11 มิ.ย.	12 มิ.ย.	13 มิ.ย.	14 มิ.ย.	15 มิ.ย.	16 มิ.ย.	17 มิ.ย.	18 มิ.ย.	19 มิ.ย.	20 มิ.ย.	21 มิ.ย.	22 มิ.ย.	23 มิ.ย.	24 มิ.ย.	25 มิ.ย.	26 มิ.ย.	27 มิ.ย.	
กรุงเทพมหานคร	จำนวน(คัน)	1	1	1	1	0	0	0	0	0	0	1	0	0	0	1	1	1	1	0	0	0	1	0	0	0	0	1	
	ร้อยละ	0.16	0.16	0.16	0.16	0.00	0.00	0.00	0.00	0.00	0.00	0.16	0.00	0.00	0.00	0.16	0.16	0.16	0.16	0.00	0.00	0.00	0.17	0.00	0.00	0.00	0.00	0.17	
ทั่วประเทศ	จำนวน(คัน)	11	14	17	10	12	17	6	8	10	11	12	18	17	12	16	10	14	11	15	13	6	14	10	10	7	12	9	
	ร้อยละ	1.78	2.27	2.75	1.62	1.94	2.75	0.97	1.29	1.62	1.78	1.94	2.91	2.75	1.94	2.61	1.63	2.28	1.79	2.44	2.12	0.98	2.32	1.66	1.67	1.16	1.99	1.49	

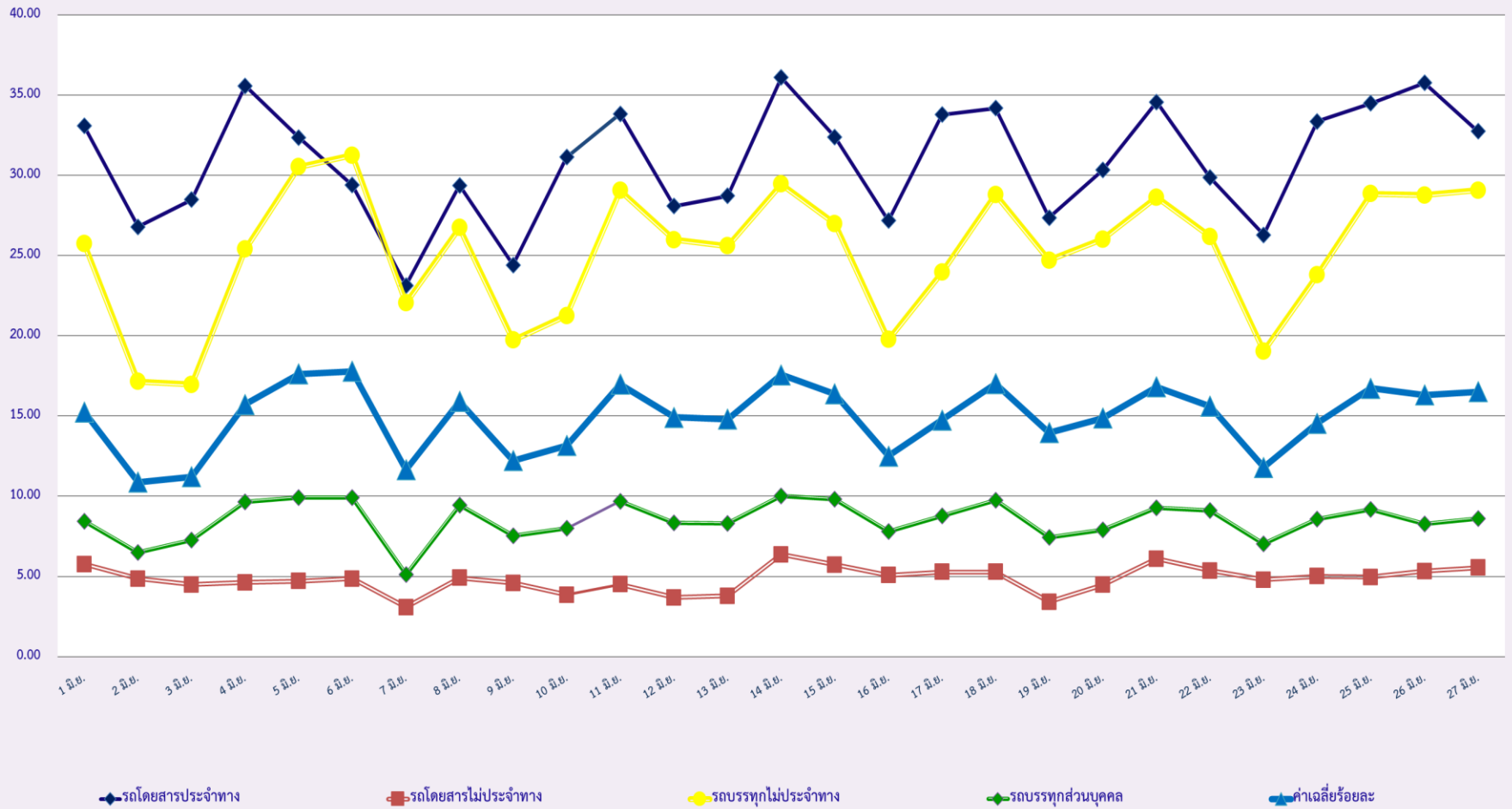
สถิติรถที่มีความเร็วเกินในรถแต่ละประเภท (ร้อยละ)



### สถิติการไม่แสดงตนของพนักงานขับรถในรถแต่ละประเภท (ร้อยละ)



### สถิติระยะเวลาการทำงานเกินของพนักงานขับรถในรถแต่ละประเภท (ร้อยละ)





สถิติรถตู้โดยสารประจำทาง หมวด 2(ขส.)ที่มีความเร็วเกิน (ร้อยละ) .

