



รายงานสถิติเกี่ยวกับการติดตั้งระบบ GPS ณ วันที่ 26 มิถุนายน 2567

213 ราย
จำนวนผู้ให้บริการ GPS ที่เชื่อมต่อข้อมูล
กับกรมการขนส่งทางบก

145 ราย
จำนวนผู้ให้บริการ GPS ที่ใช้งานในระบบ

603 ฉบับ
จำนวนหนังสือรับรองอุปกรณ์ GPS
จาก สนว.

สถิติรถที่ติดตั้งระบบ GPS



รถโดยสารประจำทาง



รถโดยสารไม่ประจำทาง



รถบรรทุกไม่ประจำทาง

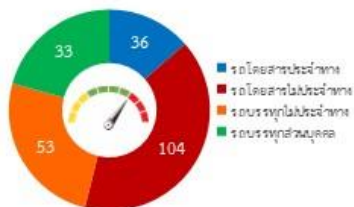


รถบรรทุกส่วนบุคคล

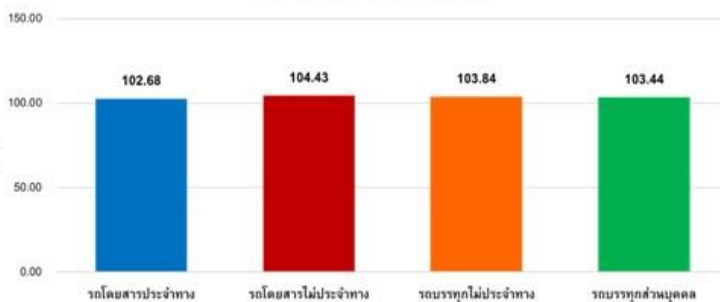


สถิติความเร็วเกินเฉลี่ย แยกตามประเภทรถ

สถิติการใช้ความเร็วเกิน



ความเร็วเกิน 226 คัน



รายงานสถิติการกระทำความผิดจากระบบ GPS รถทุกประเภททั่วประเทศ

เดือน มิถุนายน 2567

หน่วย : คัน

วันที่		1 มิ.ย.	2 มิ.ย.	3 มิ.ย.	4 มิ.ย.	5 มิ.ย.	6 มิ.ย.	7 มิ.ย.	8 มิ.ย.	9 มิ.ย.	10 มิ.ย.	11 มิ.ย.	12 มิ.ย.	13 มิ.ย.	14 มิ.ย.	15 มิ.ย.	16 มิ.ย.	17 มิ.ย.	18 มิ.ย.	19 มิ.ย.	20 มิ.ย.	21 มิ.ย.	22 มิ.ย.	23 มิ.ย.	24 มิ.ย.	25 มิ.ย.	26 มิ.ย.	ค่าเฉลี่ยจำนวนรถ ที่กระทำความผิด	
รถโดยสาร	ประจำทาง	ความเร็วเกิน	26	37	40	30	37	38	31	27	27	33	36	47	54	34	41	36	30	30	37	34	26	40	41	36	33	36	35
		ไม่แสดงตน	1,553	1,380	1,388	1,565	1,372	1,364	1,711	1,489	1,448	1,649	1,601	1,610	1,593	1,683	1,115	362	373	340	349	2,057	1,762	1,644	1,547	1,638	1,553	1,562	1,373
		ชั่วโมงการทำงานเกิน	5,046	4,086	4,345	5,424	4,932	4,482	3,530	4,462	3,708	4,731	5,142	4,267	4,363	5,484	4,880	4,094	5,090	5,151	4,125	4,572	5,211	4,497	3,960	5,024	5,199	5,391	4,661
	ไม่ประจำทาง	ความเร็วเกิน	70	70	74	81	73	65	76	73	68	82	74	75	82	80	91	74	68	70	106	86	111	92	71	86	80	104	80
		ไม่แสดงตน	2,452	1,847	1,790	2,736	2,718	2,853	3,553	3,005	2,144	3,145	3,199	3,297	3,348	3,634	2,200	947	1,484	1,480	1,511	4,205	3,664	2,945	2,235	3,250	3,205	3,308	2,698
		ชั่วโมงการทำงานเกิน	2,581	2,174	2,004	2,068	2,102	2,172	1,375	2,189	2,047	1,721	2,014	1,646	1,691	2,845	2,562	2,268	2,359	2,357	1,524	1,996	2,726	2,393	2,142	2,237	2,215	2,383	2,146
	ส่วนบุคคล	ความเร็วเกิน	1	2	0	0	2	3	4	1	0	6	1	3	2	3	3	2	0	2	0	0	3	1	1	3	1	1	2
		ไม่แสดงตน	8	4	5	11	16	11	16	15	4	14	14	16	17	17	13	1	7	5	4	15	19	14	1	14	14	12	11
		ชั่วโมงการทำงานเกิน	3	2	3	3	4	6	3	2	5	4	5	5	10	5	5	3	4	5	1	1	3	4	4	4	4	1	4
รถบรรทุก	ประจำทาง	ความเร็วเกิน	53	34	33	49	51	59	51	55	39	42	46	45	46	51	69	43	52	59	58	55	64	50	44	39	51	53	50
		ไม่แสดงตน	34,417	21,550	22,913	36,125	40,456	41,241	43,983	39,217	25,859	38,305	41,790	42,871	42,887	42,041	31,923	11,916	17,259	19,146	19,741	45,956	42,482	38,068	25,612	37,864	41,430	42,087	34,121
		ชั่วโมงการทำงานเกิน	41,706	27,777	27,461	41,126	49,442	50,641	35,731	43,342	31,991	34,449	47,096	42,158	41,524	47,806	43,784	32,067	38,845	46,720	40,083	42,225	46,493	42,511	30,922	38,617	46,852	46,746	40,697
	ส่วนบุคคล	ความเร็วเกิน	35	35	32	36	33	40	38	37	29	26	39	35	44	32	26	35	31	20	39	36	32	49	34	32	27	33	34
		ไม่แสดงตน	15,518	11,141	12,686	17,037	17,450	17,432	18,567	18,561	13,478	18,443	18,924	18,841	18,923	18,959	14,797	5,199	6,592	7,283	7,443	19,664	18,662	17,992	12,910	17,777	18,493	17,356	15,390
		ชั่วโมงการทำงานเกิน	19,089	14,716	16,464	21,848	22,454	22,415	11,598	21,374	17,037	18,090	21,933	18,874	18,837	22,676	22,217	17,682	19,873	22,051	16,857	17,898	21,008	20,616	15,901	19,402	20,773	18,707	19,246

รายงานสถิติการกระทำความผิดจากระบบ GPS รถทุกประเภททั่วประเทศ

เดือน มิถุนายน 2567

หน่วย : ร้อยละ

วันที่		1 มิ.ย.	2 มิ.ย.	3 มิ.ย.	4 มิ.ย.	5 มิ.ย.	6 มิ.ย.	7 มิ.ย.	8 มิ.ย.	9 มิ.ย.	10 มิ.ย.	11 มิ.ย.	12 มิ.ย.	13 มิ.ย.	14 มิ.ย.	15 มิ.ย.	16 มิ.ย.	17 มิ.ย.	18 มิ.ย.	19 มิ.ย.	20 มิ.ย.	21 มิ.ย.	22 มิ.ย.	23 มิ.ย.	24 มิ.ย.	25 มิ.ย.	26 มิ.ย.	ค่าเฉลี่ยร้อยละ ที่กระทำความผิด		
รถโดยสาร	ประจำทาง	ความเร็วเกิน	0.17	0.24	0.26	0.20	0.24	0.25	0.20	0.18	0.18	0.22	0.24	0.31	0.36	0.22	0.27	0.24	0.20	0.20	0.25	0.23	0.17	0.27	0.27	0.24	0.22	0.24	0.23	
		ไม่แสดงตน	10.18	9.05	9.10	10.27	9.00	8.95	11.22	9.80	9.53	10.86	10.54	10.60	10.48	11.08	7.40	2.40	2.48	2.26	2.32	13.65	11.69	10.91	10.27	10.88	10.30	10.36	9.07	
		ชั่วโมงการทำงานเกิน	33.09	26.79	28.49	35.58	32.35	29.39	23.14	29.37	24.41	31.14	33.84	28.08	28.72	36.10	32.39	27.17	33.78	34.20	27.37	30.33	34.57	29.85	26.29	33.37	34.49	35.76	30.77	
	ไม่ประจำทาง	ความเร็วเกิน	0.16	0.16	0.17	0.18	0.16	0.15	0.17	0.16	0.15	0.18	0.17	0.17	0.18	0.18	0.20	0.17	0.15	0.16	0.24	0.19	0.25	0.21	0.16	0.19	0.18	0.23	0.18	
		ไม่แสดงตน	5.48	4.13	4.00	6.13	6.08	6.39	7.95	6.73	4.80	7.05	7.16	7.38	7.49	8.13	4.93	2.12	3.32	3.32	3.38	9.41	8.20	6.59	5.00	7.28	7.17	7.40	6.04	
		ชั่วโมงการทำงานเกิน	5.77	4.86	4.48	4.63	4.71	4.86	3.08	4.90	4.58	3.86	4.51	3.68	3.78	6.37	5.74	5.08	5.29	5.28	3.41	4.47	6.10	5.36	4.80	5.01	4.96	5.33	4.80	
	รถบรรทุก	ไม่ประจำทาง	ความเร็วเกิน	0.03	0.02	0.02	0.03	0.03	0.04	0.03	0.03	0.02	0.03	0.03	0.03	0.03	0.03	0.04	0.03	0.03	0.04	0.04	0.03	0.04	0.03	0.03	0.02	0.03	0.03	0.03
			ไม่แสดงตน	21.25	13.31	14.15	22.32	24.99	25.46	27.14	24.19	15.95	23.64	25.79	26.43	26.43	25.91	19.68	7.35	10.64	11.80	12.17	28.32	26.17	23.45	15.78	23.32	25.51	25.91	21.04
			ชั่วโมงการทำงานเกิน	25.75	17.15	16.96	25.41	30.54	31.26	22.05	26.74	19.74	21.26	29.06	25.99	25.59	29.47	26.99	19.77	23.95	28.80	24.71	26.02	28.64	26.19	19.05	23.79	28.85	28.78	25.10
ส่วนบุคคล		ความเร็วเกิน	0.02	0.02	0.01	0.02	0.01	0.02	0.02	0.02	0.01	0.01	0.02	0.02	0.02	0.01	0.01	0.02	0.01	0.01	0.02	0.02	0.01	0.02	0.02	0.01	0.01	0.01	0.02	
		ไม่แสดงตน	6.85	4.92	5.60	7.53	7.71	7.70	8.20	8.20	5.95	8.15	8.36	8.32	8.35	8.37	6.53	2.30	2.91	3.22	3.29	8.68	8.24	7.95	5.70	7.85	8.16	7.66	6.80	
		ชั่วโมงการทำงานเกิน	8.42	6.49	7.27	9.65	9.92	9.90	5.12	9.44	7.53	7.99	9.68	8.33	8.31	10.01	9.81	7.81	8.78	9.74	7.45	7.90	9.28	9.10	7.02	8.57	9.17	8.25	8.50	
ค่าเฉลี่ยรวม รถทุกประเภท	ความเร็วเกิน	0.04	0.04	0.04	0.04	0.04	0.05	0.04	0.04	0.04	0.04	0.04	0.05	0.05	0.04	0.05	0.04	0.04	0.04	0.05	0.05	0.05	0.05	0.04	0.04	0.04	0.05	0.04		
	ไม่แสดงตน	12.03	8.01	8.65	12.82	13.83	14.03	15.12	13.89	9.58	13.73	14.61	14.85	14.88	14.78	11.16	4.11	5.73	6.30	6.48	16.03	14.84	13.52	9.43	13.49	14.41	14.33	11.95		
	ชั่วโมงการทำงานเกิน	15.26	10.87	11.21	15.72	17.61	17.78	11.65	15.92	12.22	13.16	16.99	14.92	14.80	17.56	16.38	12.51	14.76	17.01	13.96	14.87	16.82	15.61	11.80	14.55	16.72	16.32	14.88		

รายงานสถิติการกระทำความผิดจากระบบ GPS รถทุกประเภท กรุงเทพมหานคร

เดือน มิถุนายน 2567

หน่วย : คัน

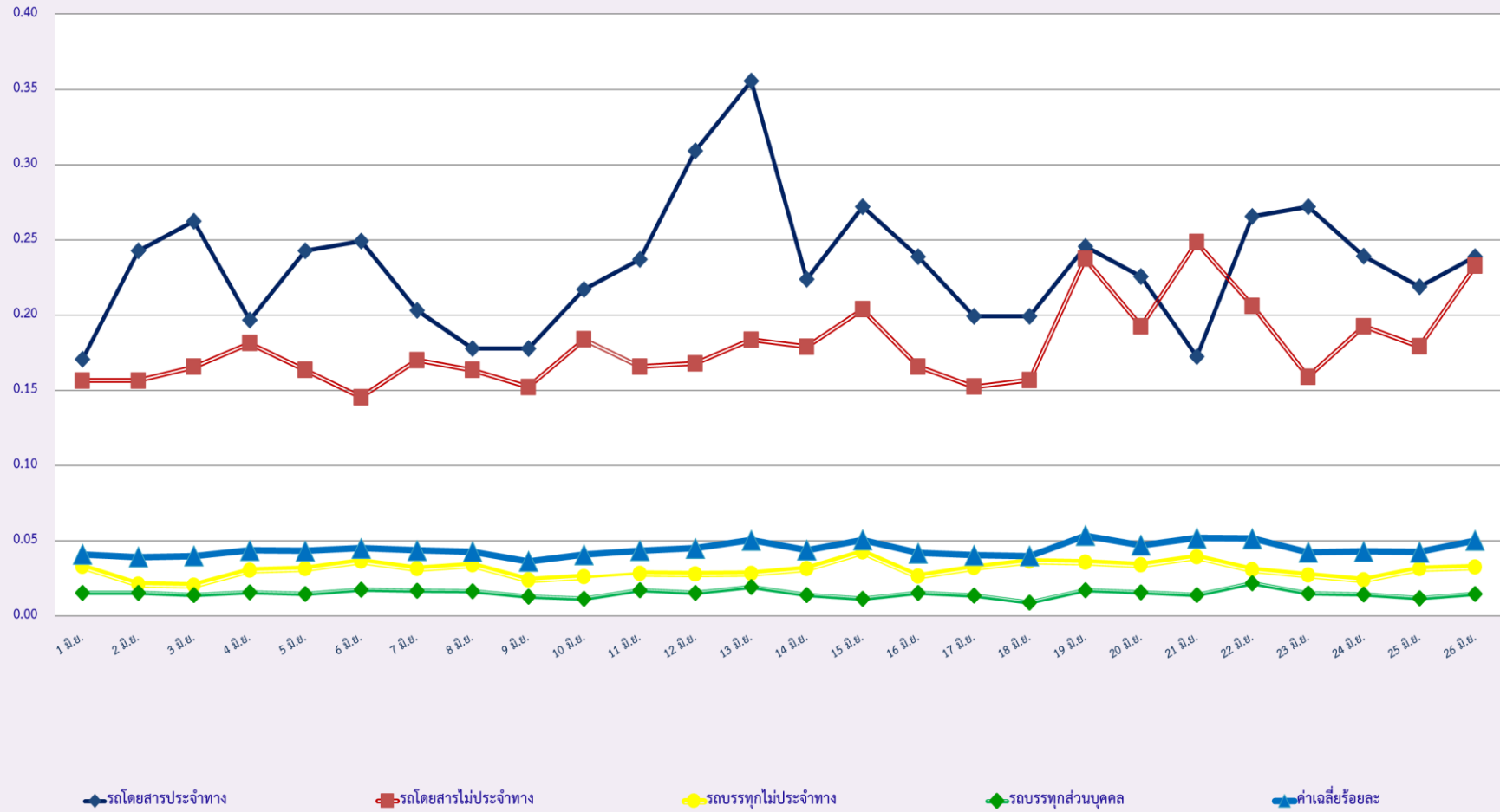
วันที่		1 มิ.ย.	2 มิ.ย.	3 มิ.ย.	4 มิ.ย.	5 มิ.ย.	6 มิ.ย.	7 มิ.ย.	8 มิ.ย.	9 มิ.ย.	10 มิ.ย.	11 มิ.ย.	12 มิ.ย.	13 มิ.ย.	14 มิ.ย.	15 มิ.ย.	16 มิ.ย.	17 มิ.ย.	18 มิ.ย.	19 มิ.ย.	20 มิ.ย.	21 มิ.ย.	22 มิ.ย.	23 มิ.ย.	24 มิ.ย.	25 มิ.ย.	26 มิ.ย.	ค่าเฉลี่ยจำนวนรถ ที่กระทำความผิด	
รถโดยสาร	ประจำทาง	ความเร็วเกิน	1	2	3	1	3	2	1	0	1	1	3	1	3	3	3	1	3	3	0	1	3	3	6	6	2	1	2
		ไม่แสดงตน	723	602	597	717	588	587	659	642	604	690	665	660	649	695	367	115	149	133	122	724	762	670	670	682	650	656	568
		ชั่วโมงการทำงานเกิน	2,609	1,871	2,028	3,186	2,754	2,290	1,766	2,218	1,676	2,578	2,898	2,366	2,472	3,111	2,444	1,856	2,884	2,898	2,318	2,600	2,855	2,303	1,843	2,846	3,032	3,254	2,498
	ไม่ประจำทาง	ความเร็วเกิน	4	3	8	6	5	5	8	8	6	4	2	6	6	9	4	5	5	2	6	3	4	1	7	9	12	3	5
		ไม่แสดงตน	612	490	407	695	698	743	962	649	517	814	789	830	825	973	479	230	320	356	355	983	983	706	550	809	764	819	668
		ชั่วโมงการทำงานเกิน	574	544	506	491	509	497	300	442	483	366	458	350	324	721	608	550	502	540	341	440	565	465	458	493	514	548	484
	ส่วนบุคคล	ความเร็วเกิน	0	0	0	0	0	0	0	0	0	0	0	0	0	0	0	0	0	0	0	0	0	0	0	1	0	0	0
		ไม่แสดงตน	2	2	0	1	4	3	3	8	1	3	3	4	5	6	3	0	2	2	1	5	5	4	1	1	4	6	3
		ชั่วโมงการทำงานเกิน	0	1	0	0	2	0	0	0	1	1	1	2	2	0	1	0	2	1	0	1	1	2	2	1	1	0	1
รถบรรทุก	ประจำทาง	ความเร็วเกิน	0	0	0	0	1	0	0	1	0	0	0	0	0	1	0	0	1	1	0	2	0	0	1	1	0	0	
		ไม่แสดงตน	11,759	5,643	6,317	12,313	14,009	14,553	13,540	13,740	6,928	13,076	14,404	14,681	14,715	14,614	10,521	3,288	6,147	6,810	6,911	12,043	14,399	12,730	6,590	12,849	14,387	14,291	11,202
		ชั่วโมงการทำงานเกิน	8,140	4,279	4,307	7,217	9,589	9,904	5,736	8,033	5,156	5,654	8,450	7,262	7,427	9,367	8,254	5,103	6,970	8,533	6,783	7,173	8,705	7,876	4,810	6,298	8,407	8,802	7,240
	ส่วนบุคคล	ความเร็วเกิน	1	1	0	1	0	0	0	0	1	1	0	0	0	1	0	0	1	0	0	1	0	2	0	0	0	0	0
		ไม่แสดงตน	3,363	1,912	2,206	3,557	3,770	3,849	3,476	3,973	2,481	3,940	4,025	4,047	3,962	3,963	3,119	844	1,356	1,500	1,569	3,131	3,973	3,725	2,207	3,712	3,861	3,524	3,117
		ชั่วโมงการทำงานเกิน	2,283	1,575	1,641	2,489	2,621	2,687	1,376	2,654	1,931	2,007	2,601	2,033	1,903	2,536	2,572	1,830	2,122	2,621	1,749	1,896	2,398	2,336	1,649	2,048	2,334	2,125	2,155

รายงานสถิติความเร็วเกินของรถตู้โดยสารประจำทาง หมวด 2 (บขส.)

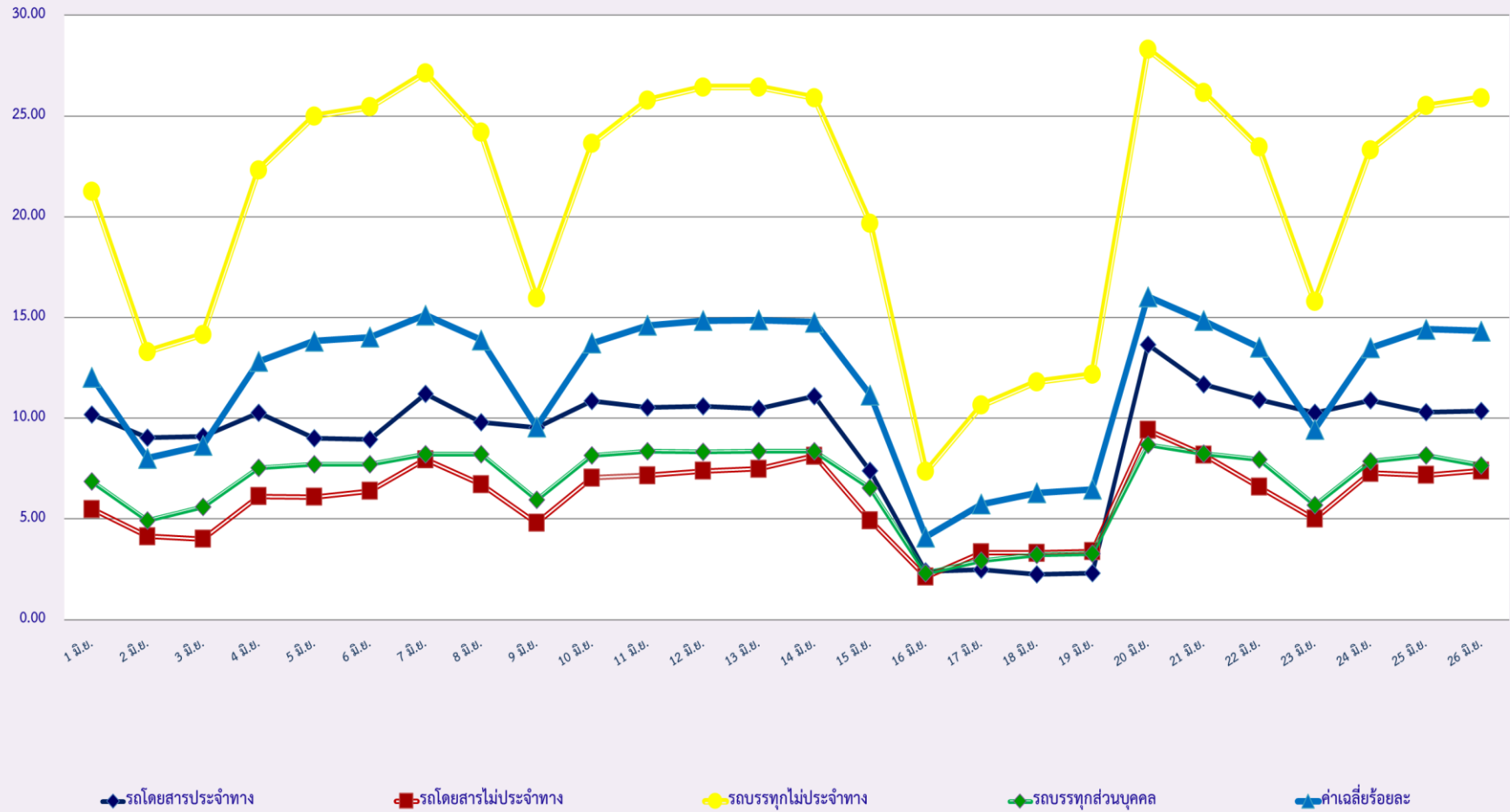
ประจำเดือน มิถุนายน 2567

พื้นที่	วันที่	1 มิ.ย.	2 มิ.ย.	3 มิ.ย.	4 มิ.ย.	5 มิ.ย.	6 มิ.ย.	7 มิ.ย.	8 มิ.ย.	9 มิ.ย.	10 มิ.ย.	11 มิ.ย.	12 มิ.ย.	13 มิ.ย.	14 มิ.ย.	15 มิ.ย.	16 มิ.ย.	17 มิ.ย.	18 มิ.ย.	19 มิ.ย.	20 มิ.ย.	21 มิ.ย.	22 มิ.ย.	23 มิ.ย.	24 มิ.ย.	25 มิ.ย.	26 มิ.ย.
		กรุงเทพมหานคร	จำนวน(คัน)	1	1	1	1	0	0	0	0	0	0	1	0	0	0	1	1	1	1	0	0	0	1	0	0
	ร้อยละ	0.16	0.16	0.16	0.16	0.00	0.00	0.00	0.00	0.00	0.00	0.16	0.00	0.00	0.00	0.16	0.16	0.16	0.16	0.00	0.00	0.00	0.17	0.00	0.00	0.00	0.00
ทั่วประเทศ	จำนวน(คัน)	11	14	17	10	12	17	6	8	10	11	12	18	17	12	16	10	14	11	15	13	6	14	10	10	7	12
	ร้อยละ	1.78	2.27	2.75	1.62	1.94	2.75	0.97	1.29	1.62	1.78	1.94	2.91	2.75	1.94	2.61	1.63	2.28	1.79	2.44	2.12	0.98	2.32	1.66	1.67	1.16	1.99

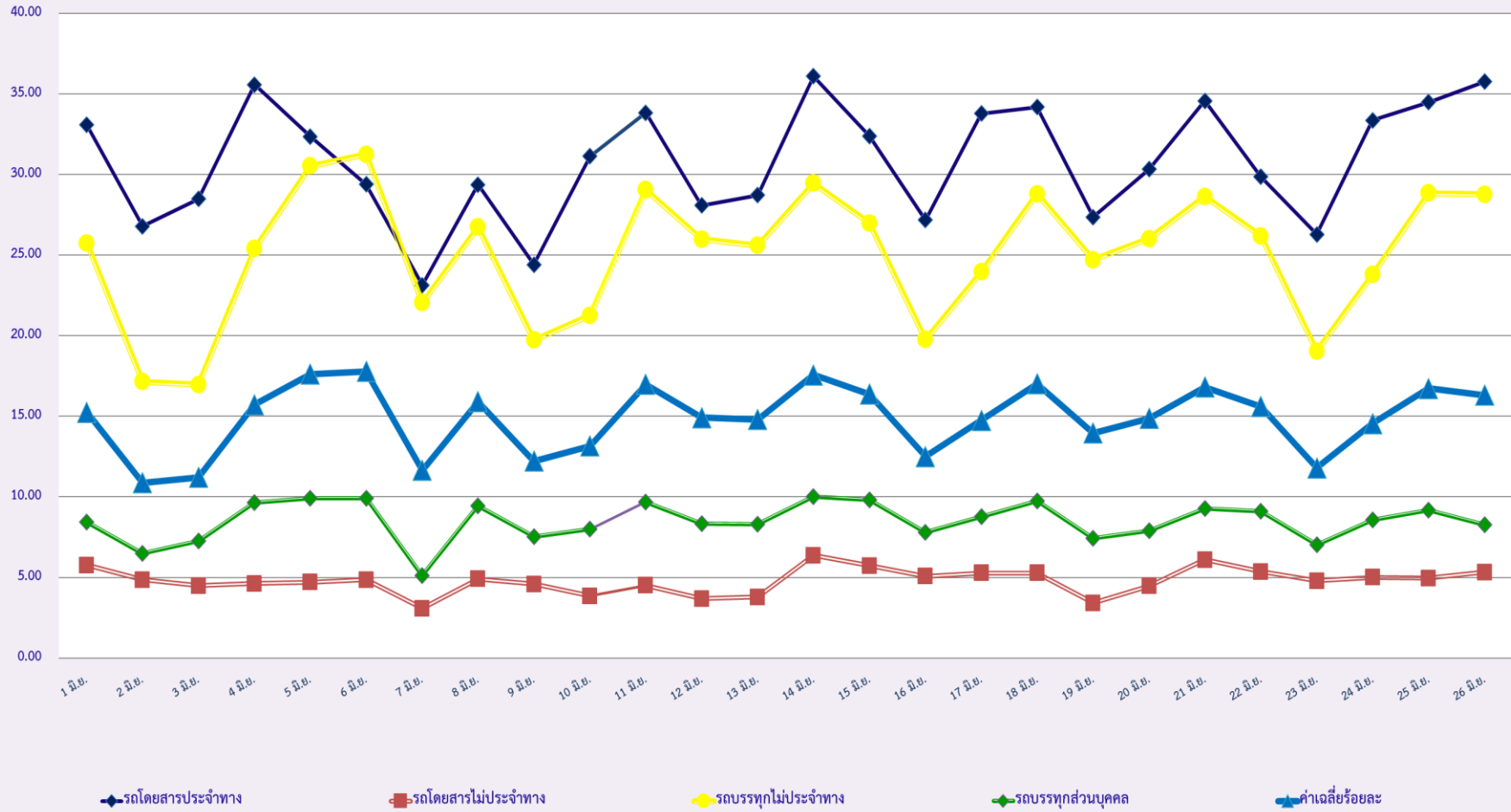
สถิติรถที่มีความเร็วเกินในรถแต่ละประเภท (ร้อยละ)



สถิติการไม่แสดงตนของพนักงานขับรถในรถแต่ละประเภท (ร้อยละ)



สถิติระยะเวลาการทำงานเกินของพนักงานขับรถในแต่ละประเภท (ร้อยละ)



สถิติรถตู้โดยสารประจำทาง หมวด 2(ขส.)ที่มีความเร็วเกิน (ร้อยละ) .

