



## รายงานสถิติเกี่ยวกับการติดตั้งระบบ GPS ณ วันที่ 13 มิถุนายน 2567

213 ราย

จำนวนผู้ให้บริการ GPS ที่เชื่อมต่อข้อมูล  
กับกรมการขนส่งทางบก

144 ราย

จำนวนผู้ให้บริการ GPS ที่ใช้งานในระบบ

602 ฉบับ

จำนวนหนังสือรับรองอุปกรณ์ GPS  
จาก สทว.

### สถิติรถที่ติดตั้งระบบ GPS

15,194 คัน

รถโดยสารประจำทาง

44,685 คัน

รถโดยสารไม่ประจำทาง

162,239 คัน

รถบรรทุกไม่ประจำทาง

226,566 คัน

รถบรรทุกส่วนบุคคล

448,684 คัน

รวม



รถโดยสารประจำทาง

6,329  
หมวด 1

4,307  
หมวด 2

4,558  
หมวด 3

1,018  
รถโดยสาร หมวด 1

618  
รถโดยสาร หมวด 2

689  
รถโดยสาร 2 ชั้น  
ประจำทาง หมวด 2

1,683  
รถโดยสาร หมวด 3

252  
รถโดยสาร 2 ชั้น  
ประจำทาง หมวด 3



รถโดยสารไม่ประจำทาง

44,685  
รถโดยสารไม่ประจำทาง

17,972  
รถโดยสารไม่ประจำทาง

4,128  
รถโดยสาร 2 ชั้น ไม่ประจำทาง



รถบรรทุกไม่ประจำทาง

78,742  
ลักษณะ 1,2,3 และ 5

6,856  
ลักษณะ 4

76,641  
ลักษณะ 9



รถบรรทุกส่วนบุคคล

201,378  
ลักษณะ 1,2,3 และ 5

3,064  
ลักษณะ 4

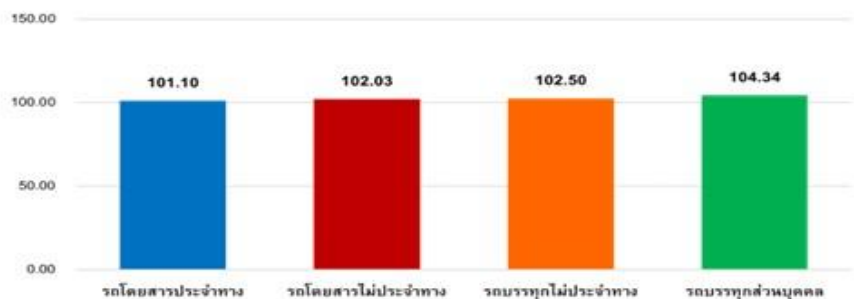
22,124  
ลักษณะ 9

### สถิติการใช้ความเร็วเกิน



ความเร็วเกิน 226 คัน

### สถิติความเร็วเกินเฉลี่ย แยกตามประเภทรถ



รายงานสถิติการกระทำความผิดจากระบบ GPS รถทุกประเภท ทั่วประเทศ

เดือน มิถุนายน 2567

หน่วย : คัน

วันที่		1 มิ.ย.	2 มิ.ย.	3 มิ.ย.	4 มิ.ย.	5 มิ.ย.	6 มิ.ย.	7 มิ.ย.	8 มิ.ย.	9 มิ.ย.	10 มิ.ย.	11 มิ.ย.	12 มิ.ย.	13 มิ.ย.	14 มิ.ย.	15 มิ.ย.	ค่าเฉลี่ยจำนวนรถ ที่กระทำผิด	
รถโดยสาร	ประจำทาง	ความเร็วเกิน	26	37	40	30	37	38	31	27	27	33	36	47	54			36
		ไม่แสดงตน	1,553	1,380	1,388	1,565	1,372	1,364	1,711	1,489	1,448	1,649	1,601	1,610	1,593			1,517
		ชั่วโมงการทำงานเกิน	5,046	4,086	4,345	5,424	4,932	4,482	3,530	4,462	3,708	4,731	5,142	4,267	4,363			4,501
	ไม่ประจำทาง	ความเร็วเกิน	70	70	74	81	73	65	76	73	68	82	74	75	82			74
		ไม่แสดงตน	2,452	1,847	1,790	2,736	2,718	2,853	3,553	3,005	2,144	3,145	3,199	3,297	3,348			2,776
		ชั่วโมงการทำงานเกิน	2,581	2,174	2,004	2,068	2,102	2,172	1,375	2,189	2,047	1,721	2,014	1,646	1,691			1,983
	ส่วนบุคคล	ความเร็วเกิน	1	2	0	0	2	3	4	1	0	6	1	3	2			2
		ไม่แสดงตน	8	4	5	11	16	11	16	15	4	14	14	16	17			12
		ชั่วโมงการทำงานเกิน	3	2	3	3	4	6	3	2	5	4	5	5	10			4
รถบรรทุก	ไม่ประจำทาง	ความเร็วเกิน	53	34	33	49	51	59	51	55	39	42	46	45	46			46
		ไม่แสดงตน	34,417	21,550	22,913	36,125	40,456	41,241	43,983	39,217	25,859	38,305	41,790	42,871	42,887			36,278
		ชั่วโมงการทำงานเกิน	41,706	27,777	27,461	41,126	49,442	50,641	35,731	43,342	31,991	34,449	47,096	42,158	41,524			39,573
	ส่วนบุคคล	ความเร็วเกิน	35	35	32	36	33	40	38	37	29	26	39	35	44			35
		ไม่แสดงตน	15,518	11,141	12,686	17,037	17,450	17,432	18,567	18,561	13,478	18,443	18,924	18,841	18,923			16,692
		ชั่วโมงการทำงานเกิน	19,089	14,716	16,464	21,848	22,454	22,415	11,598	21,374	17,037	18,090	21,933	18,874	18,837			18,825

รายงานสถิติการกระทำความผิดจากระบบ GPS รถทุกประเภท ทั่วประเทศ

เดือน มิถุนายน 2567

หน่วย : ร้อยละ

วันที่		1 มิ.ย.	2 มิ.ย.	3 มิ.ย.	4 มิ.ย.	5 มิ.ย.	6 มิ.ย.	7 มิ.ย.	8 มิ.ย.	9 มิ.ย.	10 มิ.ย.	11 มิ.ย.	12 มิ.ย.	13 มิ.ย.	14 มิ.ย.	15 มิ.ย.	ค่าเฉลี่ยร้อยละรถ ที่กระทำความผิด	
รถโดยสาร	ประจำทาง	ความเร็วเกิน	0.17	0.24	0.26	0.20	0.24	0.25	0.20	0.18	0.18	0.22	0.24	0.31	0.36			0.23
		ไม่แสดงตน	10.18	9.05	9.10	10.27	9.00	8.95	11.22	9.80	9.53	10.86	10.54	10.60	10.48			9.97
		ชั่วโมงการทำงานเกิน	33.09	26.79	28.49	35.58	32.35	29.39	23.14	29.37	24.41	31.14	33.84	28.08	28.72			29.57
	ไม่ประจำทาง	ความเร็วเกิน	0.16	0.16	0.17	0.18	0.16	0.15	0.17	0.16	0.15	0.18	0.17	0.17	0.18			0.17
		ไม่แสดงตน	5.48	4.13	4.00	6.13	6.08	6.39	7.95	6.73	4.80	7.05	7.16	7.38	7.49			6.21
		ชั่วโมงการทำงานเกิน	5.77	4.86	4.48	4.63	4.71	4.86	3.08	4.90	4.58	3.86	4.51	3.68	3.78			4.44
รถบรรทุก	ไม่ประจำทาง	ความเร็วเกิน	0.03	0.02	0.02	0.03	0.03	0.04	0.03	0.03	0.02	0.03	0.03	0.03	0.03			0.03
		ไม่แสดงตน	21.25	13.31	14.15	22.32	24.99	25.46	27.14	24.19	15.95	23.64	25.79	26.43	26.43			22.39
		ชั่วโมงการทำงานเกิน	25.75	17.15	16.96	25.41	30.54	31.26	22.05	26.74	19.74	21.26	29.06	25.99	25.59			24.42
	ส่วนบุคคล	ความเร็วเกิน	0.02	0.02	0.01	0.02	0.01	0.02	0.02	0.02	0.01	0.01	0.02	0.02	0.02			0.02
		ไม่แสดงตน	6.85	4.92	5.60	7.53	7.71	7.70	8.20	8.20	5.95	8.15	8.36	8.32	8.35			7.37
		ชั่วโมงการทำงานเกิน	8.42	6.49	7.27	9.65	9.92	9.90	5.12	9.44	7.53	7.99	9.68	8.33	8.31			8.31
ค่าเฉลี่ยรวม รถทุกประเภท	ความเร็วเกิน	0.04	0.04	0.04	0.04	0.04	0.05	0.04	0.04	0.04	0.04	0.04	0.05	0.05			0.04	
	ไม่แสดงตน	12.03	8.01	8.65	12.82	13.83	14.03	15.12	13.89	9.58	13.73	14.61	14.85	14.88			12.77	
	ชั่วโมงการทำงานเกิน	15.26	10.87	11.21	15.72	17.61	17.78	11.65	15.92	12.22	13.16	16.99	14.92	14.80			14.47	

รายงานสถิติการกระทำความผิดจากระบบ GPS รถทุกประเภท กรุงเทพมหานคร

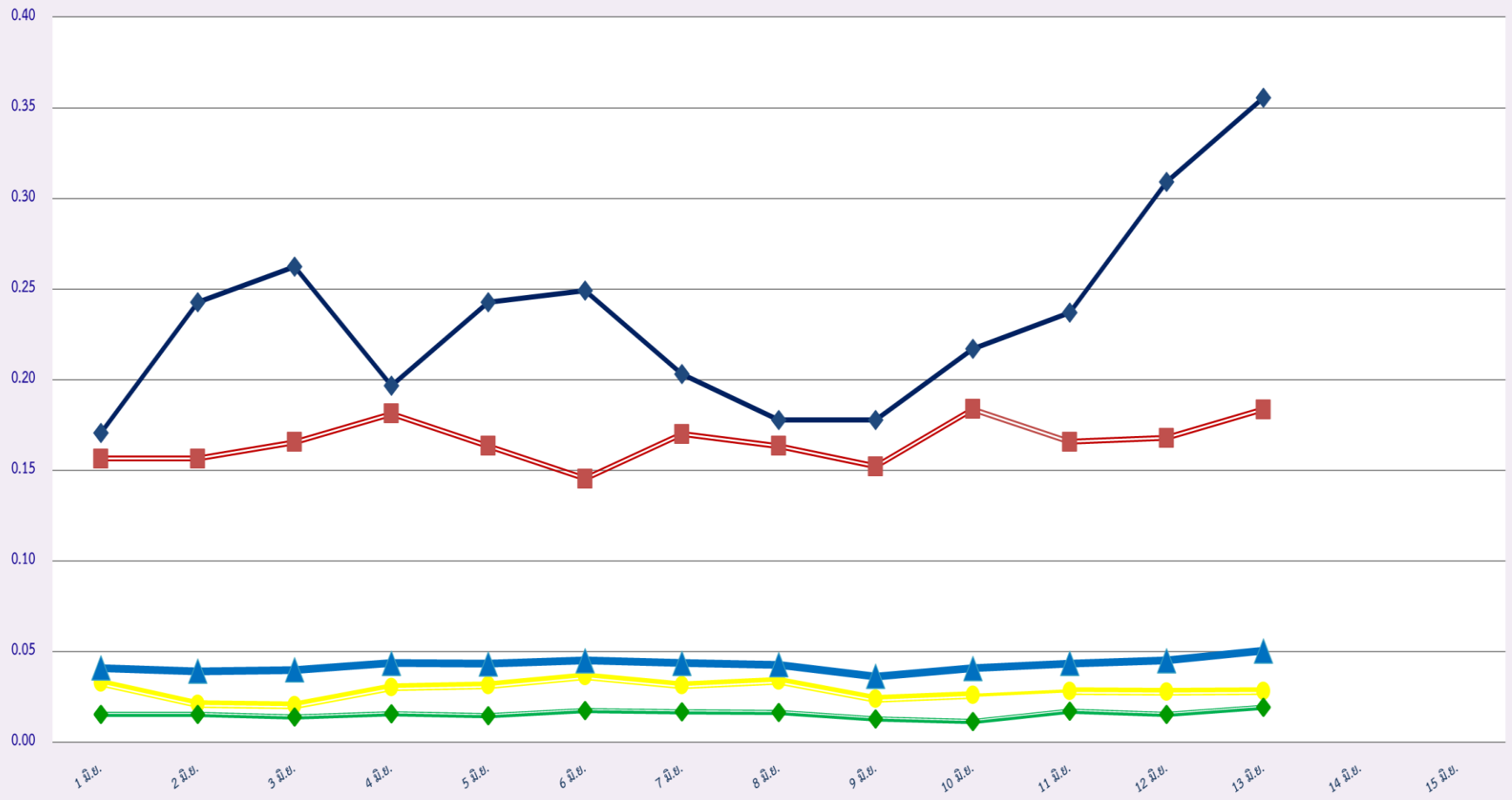
เดือน มิถุนายน 2567

หน่วย : คัน

วันที่		1 มิ.ย.	2 มิ.ย.	3 มิ.ย.	4 มิ.ย.	5 มิ.ย.	6 มิ.ย.	7 มิ.ย.	8 มิ.ย.	9 มิ.ย.	10 มิ.ย.	11 มิ.ย.	12 มิ.ย.	13 มิ.ย.	14 มิ.ย.	15 มิ.ย.	ค่าเฉลี่ยจำนวนรถ ที่กระทำความผิด	
รถโดยสาร	ประจำทาง	ความเร็วเกิน	1	2	3	1	3	2	1	0	1	1	3	1	3			2
		ไม่แสดงตน	723	602	597	717	588	587	659	642	604	690	665	660	649			645
		ชั่วโมงการทำงานเกิน	2,609	1,871	2,028	3,186	2,754	2,290	1,766	2,218	1,676	2,578	2,898	2,366	2,472			2,362
	ไม่ประจำทาง	ความเร็วเกิน	4	3	8	6	5	5	8	8	6	4	2	6	6			5
		ไม่แสดงตน	612	490	407	695	698	743	962	649	517	814	789	830	825			695
		ชั่วโมงการทำงานเกิน	574	544	506	491	509	497	300	442	483	366	458	350	324			450
	ส่วนบุคคล	ความเร็วเกิน	0	0	0	0	0	0	0	0	0	0	0	0	0			0
		ไม่แสดงตน	2	2	0	1	4	3	3	8	1	3	3	4	5			3
		ชั่วโมงการทำงานเกิน	0	1	0	0	2	0	0	0	1	1	1	2	2			1
รถบรรทุก	ไม่ประจำทาง	ความเร็วเกิน	0	0	0	0	1	0	0	1	0	0	0	0	0			0
		ไม่แสดงตน	11,759	5,643	6,317	12,313	14,009	14,553	13,540	13,740	6,928	13,076	14,404	14,681	14,715			11,975
		ชั่วโมงการทำงานเกิน	8,140	4,279	4,307	7,217	9,589	9,904	5,736	8,033	5,156	5,654	8,450	7,262	7,427			7,012
	ส่วนบุคคล	ความเร็วเกิน	1	1	0	1	0	0	0	0	1	1	0	0	0			0
		ไม่แสดงตน	3,363	1,912	2,206	3,557	3,770	3,849	3,476	3,973	2,481	3,940	4,025	4,047	3,962			3,428
		ชั่วโมงการทำงานเกิน	2,283	1,575	1,641	2,489	2,621	2,687	1,376	2,654	1,931	2,007	2,601	2,033	1,903			2,139



### สถิติรถที่มีความเร็วเกินในรถแต่ละประเภท (ร้อยละ)



◆ รถโดยสารประจำทาง

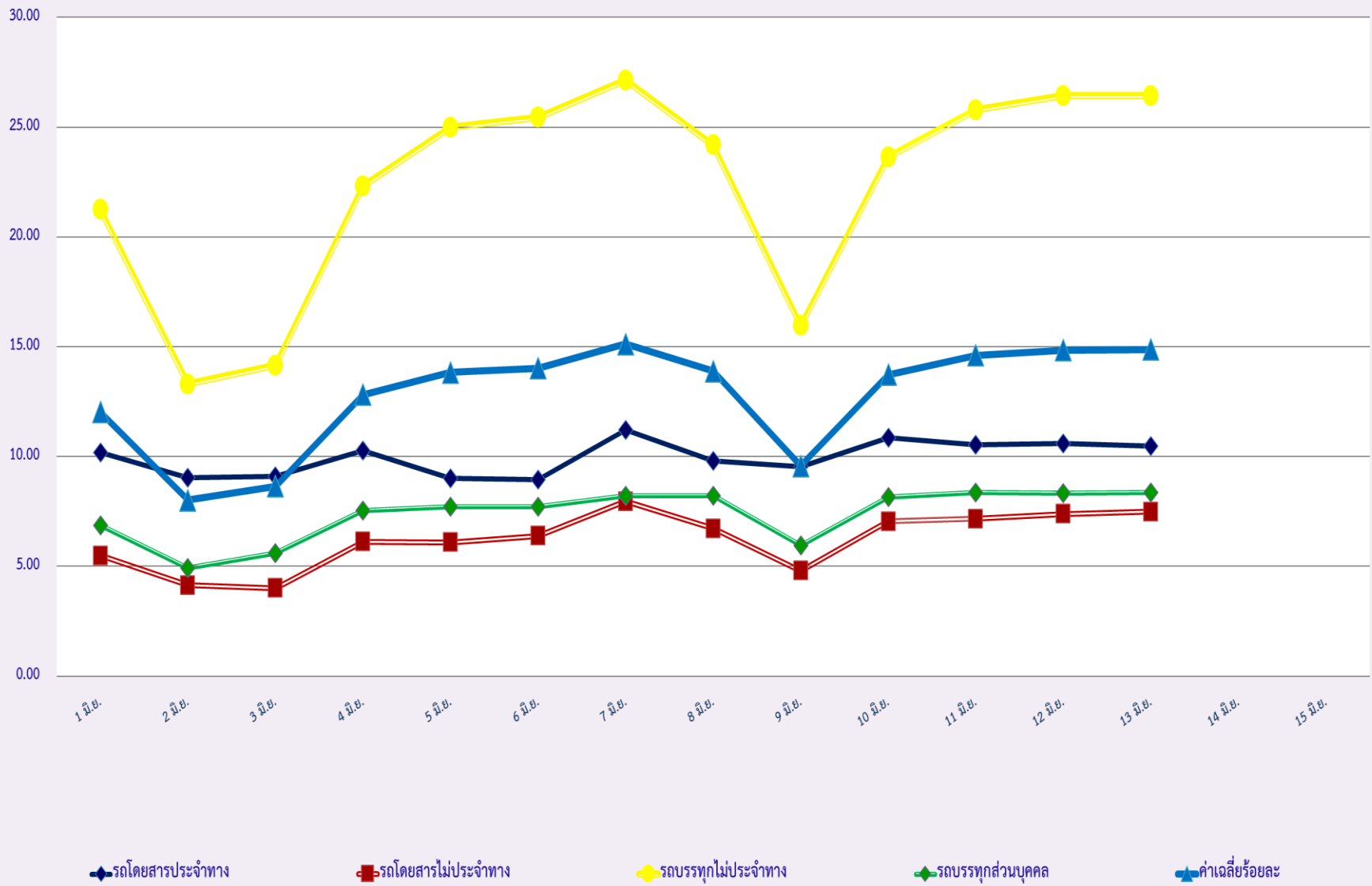
■ รถโดยสารไม่ประจำทาง

● รถบรรทุกไม่ประจำทาง

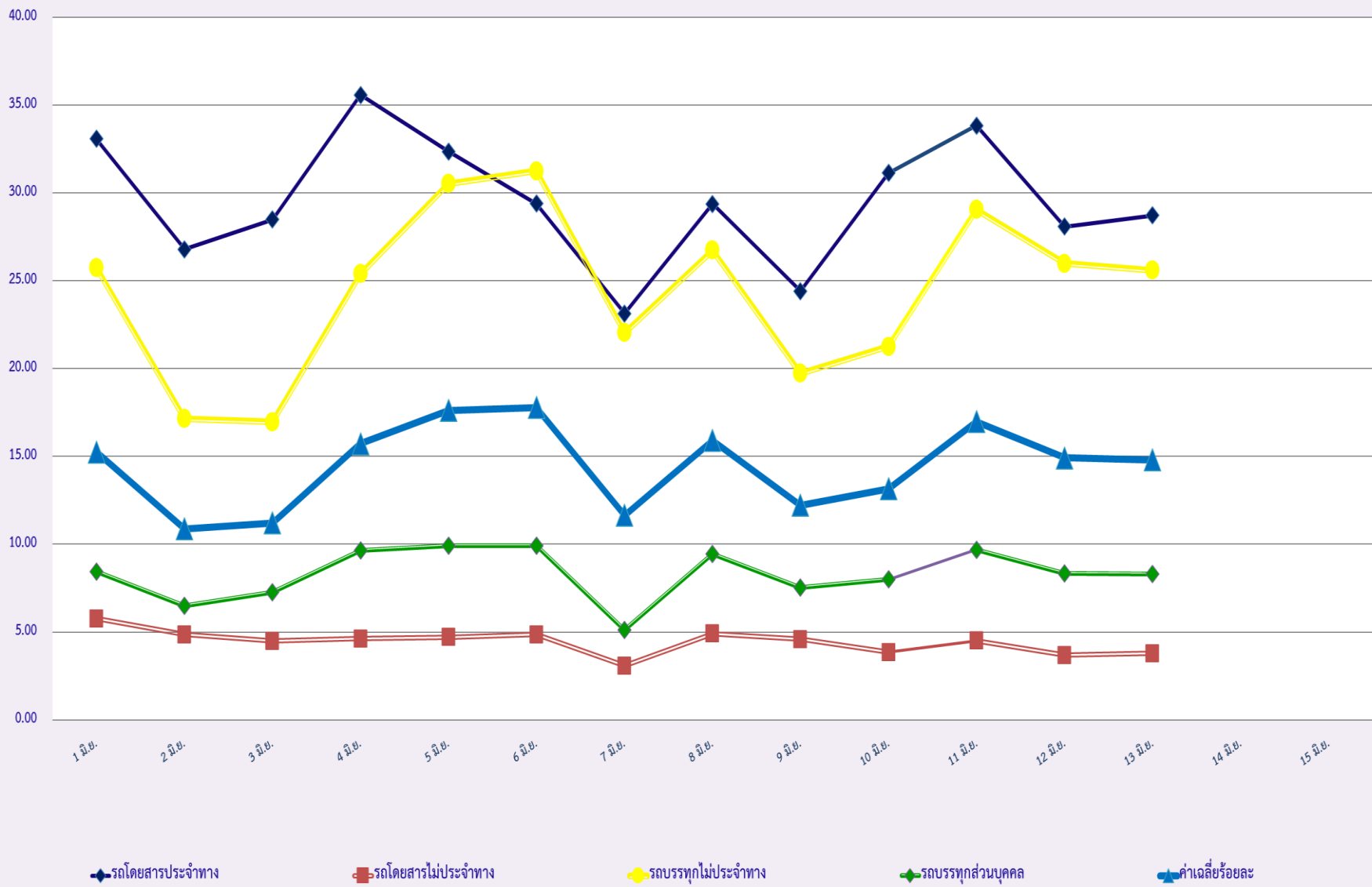
◆ รถบรรทุกส่วนบุคคล

▲ ค่าเฉลี่ยร้อยละ

### สถิติการไม่แสดงตนของพนักงานขับรถในรถแต่ละประเภท (ร้อยละ)



### สถิติระยะเวลาการทำงานเกินของพนักงานขับรถในรถแต่ละประเภท (ร้อยละ)





สถิติรถตู้โดยสารประจำทาง หมวด 2(ขส.)ที่มีความเร็วเกิน (ร้อยละ) .

